



Monitoring zawodów deficytowych i nadwyżkowych w mieście Kielce w 2014 roku.

Raport roczny -II/P/2014



MIEJSKI URZĄD PRACY W KIELCACH
OPRACOWAŁA: ANNA SUDER

Kielce, marzec 2015r.



MIEJSKI URZĄD PRACY

w KIELCACH
ul. Szymanowskiego 6
www.mup.kielce.pl

tel. 041-340-60-71 fax: 041-340-60-80 e-mail : kancelaria@mup.kielce.pl

Spis treści

I. Wstęp.....	str. 3
II. Ogólna charakterystyka rynku pracy miasta Kielce.....	str. 7
III. Analiza bezrobocia według zawodów (grup zawodów)	
w mieście Kielce	str. 12
3.1. Struktura bezrobocia według zawodów	str. 12
3.2. Zawody generujące długotrwałe bezrobocie	str. 13
3.3. Napływ bezrobotnych według zawodów	str. 15
3.4. Bezrobotni według rodzaju działalności ostatniego miejsca pracy	str. 17
IV. Analiza ofert pracy według zawodów (grup zawodów)	
w mieście Kielce	str. 18
V. Analiza zawodów deficytowych, w równowadze i nadwyżkowych	str. 33
5.1. Zawody deficytowe	str. 33
5.2. Zawody w równowadze.....	str. 36
5.3. Zawody nadwyżkowe.....	str. 38
VI. Wnioski i zakończenie	str. 41
VII. Spis tabel i wykresów.....	str. 43



MIEJSKI URZĄD PRACY

w KIELCACH
ul. Szymanowskiego 6
www.mup.kielce.pl

tel. 041-340-60-71 fax: 041-340-60-80 e-mail : kancelaria@mup.kielce.pl

I. Wstęp

Miejski Urząd Pracy w Kielcach przedstawia raport analityczno - statystyczny „**Monitoring zawodów deficytowych i nadwyżkowych w mieście Kielce w 2014 roku**”.

Raport ma charakter diagnostyczny obejmujący analizę zawodów deficytowych i nadwyżkowych, który opracowany został w oparciu o dane zawarte w Załączniku Nr 3 „Bezrobotni oraz oferty pracy według zawodów i specjalności” sporządzanym do sprawozdania MGIP-01 o rynku pracy oraz dane z Załącznika Nr 2 „Bezrobotni według rodzaju działalności ostatniego miejsca pracy oraz oferty pracy”. Dane statystyczne zgromadzone w załączniku nr 3 stanowiły merytoryczną podstawę do określania natężenia deficytu bądź nadwyżki poszczególnych zawodów. Aby zdiagnozować specyfikę lokalnego rynku pracy w ujęciu zastanych danych statystycznych większość analiz przeprowadzono na poziomie poszczególnych zawodów (kody sześciocyfrowe).

Zgodnie z zapisami Ustawy z dnia 20 kwietnia 2004 roku o promocji zatrudnienia i instytucjach rynku pracy (art. 8, ust. 1 pkt 3 i art. 9, ust. 1 pkt 9) opracowywanie badań analiz rynku pracy, w tym prowadzenie monitoringu zawodów deficytowych i nadwyżkowych oraz badanie zapotrzebowania na pracę w celu podniesienia efektywności prowadzonych działań na rzecz wzrostu i promocji zatrudnienia jest jednym z zadań samorządu województwa i samorządu powiatu w zakresie polityki rynku pracy.

W celu dostosowywania strumienia podaży do popytu na pracę należy prowadzić cykliczne, wieloaspektowe badania rynku pracy. W tym celu opracowano w 2003r. w *Departamencie Rynku Pracy Ministerstwa Gospodarki, Pracy i Polityki Społecznej* założenia metodologii wyodrębniania zawodów deficytowych i nadwyżkowych.

Monitoring zawodów deficytowych i nadwyżkowych definiowany jest jako proces systematycznego obserwowania zjawisk zachodzących na rynku pracy dotyczących kształtowania popytu na pracę i podaży zasobów pracy w przekroju terytorialno-zawodowym oraz formułowanie na tej podstawie ocen, wniosków i krótkotrwałych prognoz niezbędnych dla prawidłowego funkcjonowania systemów kształcenia zawodowego i szkolenia



MIEJSKI URZĄD PRACY

w KIELCACH
ul. Szymanowskiego 6
www.mup.kielce.pl

tel. 041-340-60-71 fax: 041-340-60-80 e-mail : kancelaria@mup.kielce.pl

bezrobotnych¹. Tym samym wyraźnie zaakcentowano to, iż monitoring można wykorzystać przy stawianiu prognoz dotyczących zmieniającego się popytu na pracę. Jednakże, co należy podkreślić, prognozy te mogą mieć jedynie charakter prognoz krótkookresowych. Wynika to z dużej dynamiki następujących zmian na rynku pracy – szczególnie w układzie lokalnym.

Podstawowe pojęcia w przyjętej metodologii to: zawód deficytowy, nadwyżkowy i w równowadze. Przez **zawód deficytowy** należy rozumieć zawód, na który występuje na rynku wyższe zapotrzebowanie niż liczba osób poszukujących pracy w tym zawodzie. **Z zawodem nadwyżkowym** będziemy mieli wówczas do czynienia, gdy na rynku występuje na niego mniejsze zapotrzebowanie w stosunku do liczby poszukujących zatrudnienia w tym zawodzie. Natomiast **zawód w równowadze** to ten, na który występuje na danym rynku bardzo zbliżone zapotrzebowanie w stosunku do liczby osób poszukujących pracy w tym zawodzie.

Zgodnie z przyjętymi zaleceniami metodologicznymi, do podstawowych celów realizacji monitorowania rynku pracy przez publiczne służby zatrudnienia w zakresie wyodrębniania zawodów deficytowych i nadwyżkowych można zaliczyć²:

- określenie kierunków i natężenia zmian zachodzących w strukturze zawodowo-kwalifikacyjnej na lokalnych, regionalnych i krajowym rynku pracy,
- stworzenie bazy informacyjnej dla opracowania przyszłych struktur zawodowo-kwalifikacyjnych w układzie lokalnym, regionalnym i krajowym,
- określenie odpowiednich kierunków szkolenia bezrobotnych,
- bieżąca korekta poziomu, struktury, treści kształcenia zawodowego i ustawicznego,
- usprawnienie poradnictwa zawodowego i pośrednictwa pracy,
- ułatwienie realizacji programów specjalnych dla aktywizacji osób długotrwale bezrobotnych w celu promowania ich zatrudnienia.

Podstawową do sporządzenia analizy zawodów deficytowych i nadwyżkowych jest **klasyfikacja zawodów i specjalności**, wprowadzona do powszechnego użycia rozporządzeniem Ministra Gospodarki i Pracy z dnia 08.12.2004r. (Dz. U. Nr 265, poz.

¹Zalecenia metodyczne do prowadzenia monitoringu zawodów deficytowych i nadwyżkowych, Warszawa 2003., s. 6.

² Por. tamże.



MIEJSKI URZĄD PRACY

w KIELCACH
ul. Szymanowskiego 6
www.mup.kielce.pl

tel. 041-340-60-71 fax: 041-340-60-80 e-mail : kancelaria@mup.kielce.pl

2644), które zostało zmienione rozporządzeniem z 12.11.2012r. w sprawie klasyfikacji zawodów i specjalności dla potrzeb rynku pracy oraz zakres jej stosowania (Dz. U. Nr 12, poz. 1268). Klasyfikacja zawodów jest pięciopoziomowym, hierarchicznie usystematyzowanym zbiorem 2366 zawodów i specjalności. Obejmuje ona 10 wielkich grup zawodowych (kod 1-cyfrowy), 43 duże grupy zawodowe (kod 2-cyfrowy), 132 grupy średnie (kod 3-cyfrowy), 444 grupy elementarne (kod 4-cyfrowy) i 2366 zawodów i specjalności (kod 6-cyfrowy).

Zawód w klasyfikacji zawodów i specjalności zdefiniowany został jako zbiór zadań (zespół czynności) wyodrębnionych w wyniku społecznego podziału pracy, wykonywanych stale lub z niewielkimi zmianami przez poszczególne osoby i wymagających odpowiednich kwalifikacji (wiedzy i umiejętności), zdobytych w wyniku kształcenia lub praktyki. Wykonywanie zawodu stanowi źródło dochodów. Zawód może dzielić się na specjalności.

Specjalność jest wynikiem podziału pracy w ramach zawodu, zawiera części o podobnym charakterze (związanych z wykonywaną funkcją lub przedmiotem pracy), wymagających pogłębionej lub dodatkowej wiedzy i umiejętności, zdobytych w wyniku dodatkowego szkolenia lub praktyki.

Umiejętność z kolei określono jako sprawdzoną możliwość wykonania odpowiedniej klasy zadań w ramach zawodu (specjalności), natomiast przez **kwalifikacje zawodowe** rozumiane są układy wiedzy i umiejętności wymagane do realizacji składowych zadań zawodowych.

Priorytetowym celem wdrożenia monitoringu zawodów deficytowych i nadwyżkowych jest wyznaczenie kierunków edukacji, na etapie ponadgimnazjalnym i wyższym w zakresie poziomu oraz struktury i treści kształcenia, dostosowujących programy nauczania do potrzeb i wymogów rynku pracy.

Ponadto zdefiniowanie zawodów deficytowych i nadwyżkowych, na które występuje mniejsze lub większe zapotrzebowanie ze strony pracodawców, pozwoli na określenie tendencji zmian zachodzących w strukturze zawodowo - kwalifikacyjnej regionalnego rynku pracy. Istotne znaczenie ma również wyznaczenie kierunków szkolenia bezrobotnych, usprawnienie poradnictwa zawodowego oraz ułatwienie realizacji programów aktywizujących osoby bezrobotne w celu promowania ich zatrudnienia.



MIEJSKI URZĄD PRACY

w KIELCACH
ul. Szymanowskiego 6
www.mup.kielce.pl

tel. 041-340-60-71 fax: 041-340-60-80 e-mail : kancelaria@mup.kielce.pl

Uwagi metodyczne

1. Statystykę bezrobotnych według zawodów i specjalności opracowano na podstawie Załącznika Nr 3 „Bezrobotni oraz oferty pracy według zawodów i specjalności” do sprawozdania MGIP-01 o rynku pracy. Załącznik sporządzany jest od 1995 roku w okresach półrocznych - wg stanu na koniec czerwca i grudnia każdego roku. Nazwy i symbole zawodów wykazane zostały zgodnie z Klasyfikacją Zawodów i Specjalności wprowadzoną Rozporządzeniem Ministra Pracy i Polityki Społecznej z dnia 12 listopada 2012 roku w sprawie klasyfikacji zawodów i specjalności dla potrzeb rynku pracy oraz zakresu jej stosowania (Dz. U. Nr 12, poz. 1268). Klasyfikacja dostosowana jest do standardów obowiązujących w krajach Unii Europejskiej i uwzględnia zawody objęte Klasyfikacją Zawodów Szkolnictwa Zawodowego.
2. Powyższa klasyfikacja obejmuje: 10 wielkich grup zawodowych (kod 1-cyfrowy), 43 grupy duże (jako wewnętrzny podział grup wielkich) 132 grupy średnie (jako wewnętrzny podział grup dużych), 444 grupy elementarne (jako wewnętrzny podział grup średnich) i 2366 zawodów i specjalności (sześciocyfrowych kodów jednostkowych).
3. W omawianej statystyce stosuje się kryterium kwalifikowania bezrobotnych poprzednio pracujących według zawodu, w jakim poszukują pracy i do wykonywania tego zawodu mają odpowiednie kwalifikacje potwierdzone świadectwem szkolnym lub innym dokumentem, bądź posiadają staż pracy w danym zawodzie (udokumentowana ciągłość pracy w okresie minimum 1 roku w tym samym zawodzie).
4. Bezrobotni, którzy nie pracowali przed nabyciem statusu bezrobotnego kwalifikowani są według zawodu wyuczonego. Jeśli bezrobotny posiada kwalifikacje uprawniające go do wykonywania kilku zawodów, kwalifikowany jest według zawodu, w którym chciałby podjąć pracę.
5. Grupa bezrobotnych „bez zawodu” obejmuje osoby, które nie spełniają jednocześnie dwóch warunków: nie posiadają świadectwa (dyplomu) ukończenia szkoły lub



MIEJSKI URZĄD PRACY

w KIELCACH
ul. Szymanowskiego 6
www.mup.kielce.pl

tel. 041-340-60-71 fax: 041-340-60-80 e-mail : kancelaria@mup.kielce.pl

odpowiedniego kursu i nie posiadają udokumentowanej ciągłości pracy w okresie minimum 1 roku w tym samym zawodzie.

6. W niniejszym opracowaniu jeśli mowa jest o długotrwale bezrobotnych, to dotyczy to osób, które znajdują się w ewidencji urzędów pracy ponad 12 miesięcy od momentu zarejestrowania się.
7. „Napływ” bezrobotnych jest to liczba nowo zarejestrowanych bezrobotnych w urzędach pracy w danym okresie sprawozdawczym.
8. Omawiane w opracowaniu wskaźniki obliczone zostały przez Ministerstwo Pracy i Polityki Społecznej według określonych wzorów (MGPiPS Departament Rynku Pracy, „Zalecenia metodyczne do prowadzenie monitoringu zawodów deficytowych i nadwyżkowych.”, Warszawa 2003).

II. Ogólna charakterystyka rynku pracy miasta Kielce – stan na koniec 2014r.

Analiza zawodów deficytowych i nadwyżkowych wymaga charakterystyki zjawiska bezrobocia występującego na terenie miasta Kielce.

Statystyki opracowane przez Miejski Urząd Pracy w Kielcach na dzień 31.12.2014r. wykazały następujące wielkości:

Liczba osób bezrobotnych w końcu grudnia 2014 roku wyniosła 10 514 osób. Porównując z grudniem 2013 roku (12 167 osób) nastąpił spadek o 1 653 osoby, tj. 13,59%.

Charakterystyka osób bezrobotnych zarejestrowanych w MUP Kielce przedstawia się w sposób następujący:



MIEJSKI URZĄD PRACY

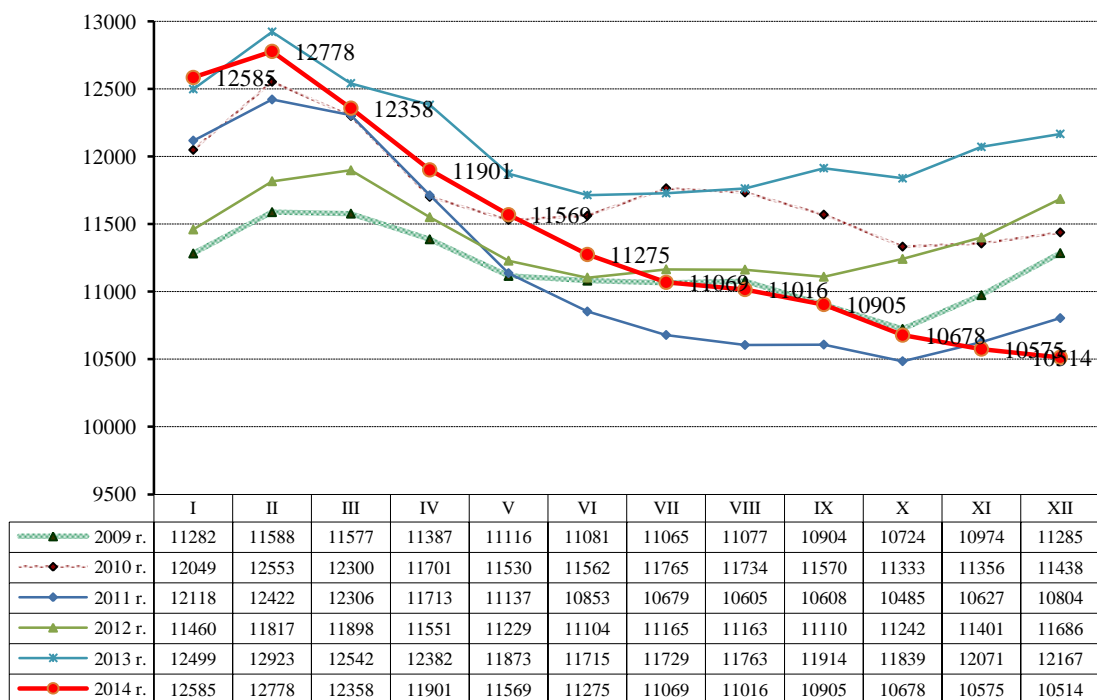
w KIELCACH
ul. Szymanowskiego 6
www.mup.kielce.pl

tel. 041-340-60-71 fax: 041-340-60-80 e-mail : kancelaria@mup.kielce.pl

- 4.850 bezrobotnych kobiet, (46,13% ogółu MUP),
- 1.145 osób bezrobotnych do 25 roku życia, (10,89 % w stosunku do liczby osób bezrobotnych z obszaru Kielc),
- 3.078 bezrobotnych powyżej 50 roku życia, (29,28% ogółu MUP),
- 6.315 osób długotrwale bezrobotnych, (60,06% w stosunku do liczby osób bezrobotnych z obszaru Kielc),
- 1.083 osoby bezrobotne z prawem do zasiłku, (10,30% ogółu MUP),
- 900 osób bezrobotnych niepełnosprawnych (8,56% w stosunku do liczby osób bezrobotnych z obszaru Kielc),
- 2.378 osób bez doświadczenia zawodowego, (22,62% ogółu MUP),
- 1.531 osób bez kwalifikacji zawodowych, (14,56% w stosunku do liczby osób bezrobotnych z obszaru Kielc),
- 4.278 osób bez wykształcenia średniego, (40,69% ogółu MUP),
- 926 osób samotnie wychowujących co najmniej jedno dziecko do 18 roku życia, (8,81% w stosunku do liczby osób bezrobotnych z obszaru Kielc),
- 210 osób, które ukończyły szkołę wyższą do 27 roku życia (2,00% ogółu MUP),

- 1.171 kobiet, które nie podjęły zatrudnienia po urodzeniu dziecka, (11,14% w stosunku do liczby osób bezrobotnych z obszaru Kielc),
- 465 osób, które po odbyciu kary pozbawienia wolności nie podjęły zatrudnienia, (4,42% ogółu MUP).

Wykres 1. Liczba osób bezrobotnych zarejestrowanych w MUP Kielce w okresie od stycznia 2009 do grudnia 2014 roku.



Opracowanie własne na podstawie statystyk MUP Kielce



MIEJSKI URZĄD PRACY

w KIELCACH
ul. Szymanowskiego 6
www.mup.kielce.pl

tel. 041-340-60-71 fax: 041-340-60-80 e-mail : kancelaria@mup.kielce.pl

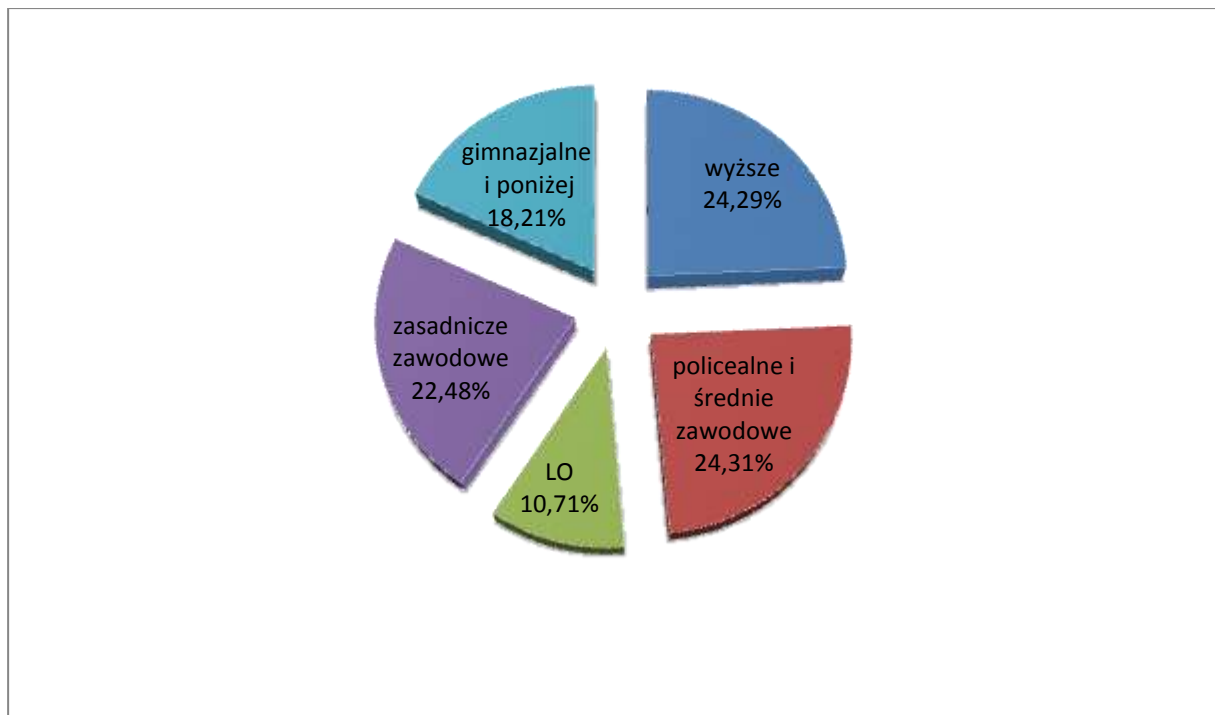
Struktura bezrobocia pozwala stwierdzić, iż liczniejszą grupę bezrobotnych stanowią mężczyźni tj. 53,87% ogółu liczby zarejestrowanych, natomiast według stanu w końcu roku 2013 procent mężczyzn pozostających bez pracy kształtował się na poziomie 54,53% (spadek o 0,66%).

Analizując strukturę wykształcenia zarejestrowanych bezrobotnych w mieście Kielce na dzień 31.12.2014r. można wyszczególnić grupy:

1. Osób posiadających wyższe wykształcenie – 2.554 osoby (w końcu 2013 roku – 2.838 osób) – spadek o 284 osoby,
2. Osób posiadających wykształcenie policealne i średnie zawodowe – 2.556 osób (w końcu 2013 roku – 3.024 osoby) – spadek o 468 osób,
3. Osób posiadających wykształcenie średnie ogólnokształcące – 1.126 osób (w końcu 2013 roku – 1.313 osób) – spadek o 187 osób,
4. Osób posiadających wykształcenie zasadnicze – 2.364 osoby (w końcu 2013 roku – 2.701 osób) – spadek o 337 osób,
5. Osób legitymujących się wykształceniem gimnazjalnym i poniżej – 1.914 osób (w końcu 2013 roku – 2.291 osób) – spadek o 377 osób.

Wykres 2. Struktura bezrobotnych według poziomu wykształcenia

(stan na 31.12.2014 roku).



Opracowanie własne na podstawie statystyk MUP Kielce

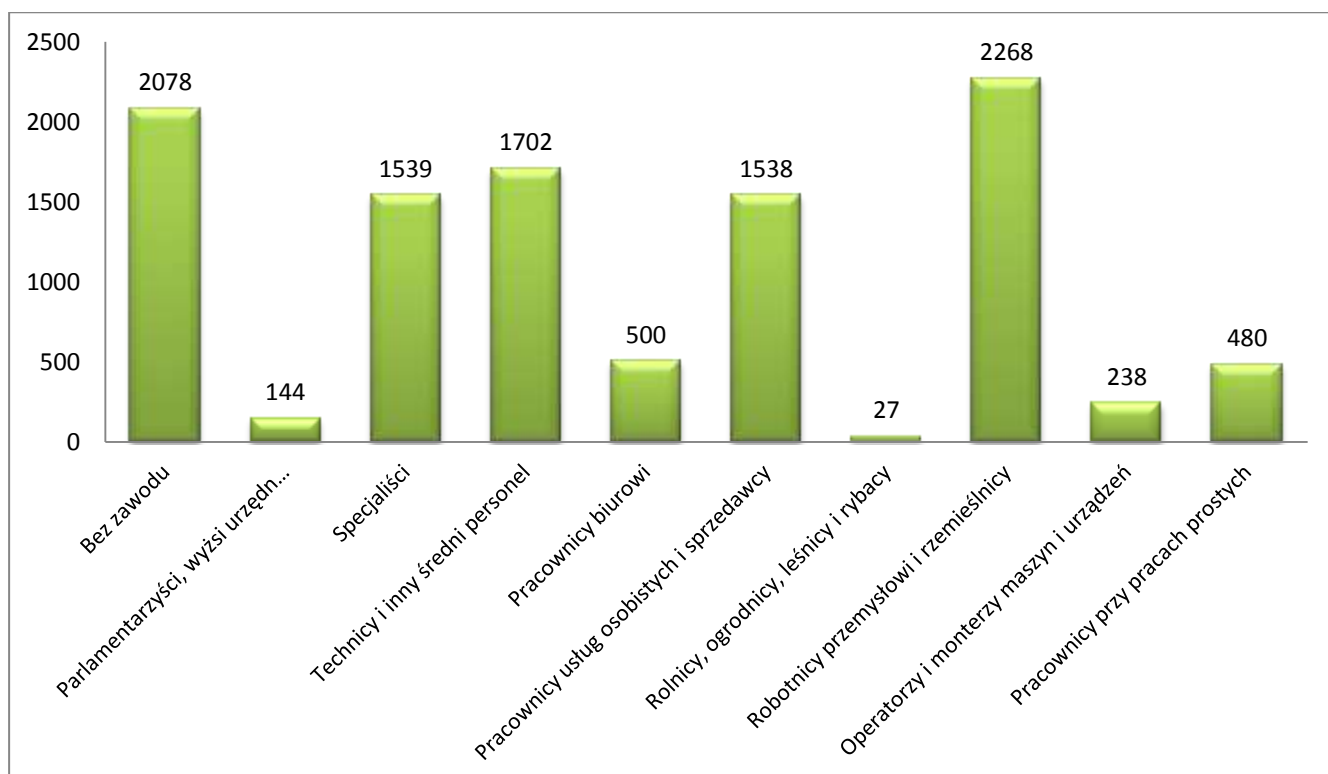
Największy udział procentowy, biorąc pod uwagę liczbę osób w poszczególnych kategoriach wykształcenia, kształtuje się na poziomie: 24,31% dla osób z wykształceniem policealnym i średnim zawodowym; 24,29%, dla osób z wykształceniem wyższym; 22,48% dla osób bezrobotnych z wykształceniem zasadniczym zawodowym; 18,21% dla osób z wykształceniem gimnazjalnym i poniżej oraz 10,71% dla osób bezrobotnych z wykształceniem średnim ogólnokształcącym.

III. Analiza bezrobocia według zawodów (grup zawodów) w mieście Kielce

3.1. Struktura bezrobocia według zawodów

Statystyki charakteryzujące grupy bezrobocia według zawodów i specjalności stanowią integralną część sprawozdawczości o rynku pracy. W końcu grudnia 2014 roku wśród ogółu zarejestrowanych bezrobotnych 8.436 osób posiadało zawód (specjalność). Według Klasyfikacji Zawodów i Specjalności najbardziej zagregowany podział obejmuje 10 grup zawodowych tzw. grup wielkich, które zostały zilustrowane na wykresie:

Wykres 3. Zarejestrowani bezrobotni wg 10 wielkich grup zawodowych.



Opracowanie własne na podstawie statystyk MUP Kielce



MIEJSKI URZĄD PRACY

w KIELCACH
ul. Szymanowskiego 6
www.mup.kielce.pl

tel. 041-340-60-71 fax: 041-340-60-80 e-mail : kancelaria@mup.kielce.pl

Na dzień 31.12.2014r. spośród 10.514 osób zarejestrowanych w MUP Kielce 2.078 osób nie posiadało żadnego zawodu co stanowi 19,76% ogółu. Natomiast spośród osób posiadających zawód najwyższej w klasyfikacji znaleźli się „Robotnicy przemysłowi i rzemieślnicy” – 2.268 osób co stanowi 21,57% ogółu bezrobotnych oraz „Technicy i inny średni personel” – 1.702 osoby, co stanowi 16,19% ogółu zarejestrowanych.

3.2. Zawody generujące długotrwałe bezrobocie

Zawody generujące długotrwałe bezrobocie to takie, które mają najwyższy wskaźnik długotrwałego bezrobocia. Wskaźnik ten wyraża stosunek liczby bezrobotnych w danym zawodzie, pozostających bez pracy powyżej 12 miesięcy, do liczby zarejestrowanych bezrobotnych w tym zawodzie.

Wśród 342 grup zawodowych (według kodu czterocyfrowego), 33 grupy, to zawody o 100% wskaźniku długotrwałego bezrobocia oraz 84 grup zawodów o zerowym wskaźniku długotrwałego bezrobocia.

Zarówno grupy o 100% wskaźniku długotrwałego bezrobocia jak i zerowym wskaźniku, są grupami o niewielkiej liczbie bezrobotnych, a zatem wskaźniki te nie są istotne.

Warto natomiast przyjrzeć się zjawisku generowania długotrwałego bezrobocia w grupie zawodów o największej liczbie bezrobotnych.

Tabela Nr 1 przedstawia grupy zawodowe generujące długotrwałe bezrobocie według kodu czterocyfrowego, w których odnotowano największą liczbę bezrobotnych.



MIEJSKI URZĄD PRACY

w KIELCACH
ul. Szymanowskiego 6
www.mup.kielce.pl

tel. 041-340-60-71 fax: 041-340-60-80 e-mail : kancelaria@mup.kielce.pl

Tabela 1. Zawody o największej liczbie bezrobotnych oraz poziom wskaźnika długotrwałego bezrobocia w mieście Kielce w 2014 roku.

Lp	Kod grupy zawodów	Nazwa grupy zawodów	Wskaźnik długotrwałego bezrobocia
1	"2261"	Lekarze dentyści bez specjalizacji lub w trakcie specjalizacji	1
2	"3240"	Technicy weterynarii	1
3	"1411"	Kierownicy w hotelarstwie	1
4	"3123"	Mistrzowie produkcji w budownictwie	1
5	"4413"	Kodowacze, korektorzy i pokrewni	1
6	"3131"	Operatorzy urządzeń energetycznych	1
7	"3421"	Sportowcy i pokrewni	1
8	"2514"	Programiści aplikacji	1
9	"4415"	Pracownicy działów kadr	1
10	"4225"	Pracownicy biur informacji	1
11	"2656"	Prezenterzy radiowi, telewizyjni i pokrewni	1
12	"3439"	Średni personel w zakresie działalności artystycznej i kulturalnej gdzie indziej niesklasyfikowany	1
13	"7537"	Kaletnicy, rymarze i pokrewni	1
14	"8343"	Maszyniści i operatorzy maszyn i urządzeń dźwigowo-transportowych i pokrewni	1
15	"6112"	Sadownicy	1
16	"6122"	Hodowcy drobiu	1
17	"7413"	Monterzy linii elektrycznych	1
18	"5321"	Pomocniczy personel medyczny	1
19	"6114"	Rolnicy upraw mieszanych	1
20	"7544"	Robotnicy zwalczania szkodników i chwastów	1
21	"7119"	Robotnicy robót stanu surowego i pokrewni gdzie indziej niesklasyfikowani	1
22	"5311"	Opiekunowie dziecięcy	1
23	"8156"	Operatorzy maszyn do produkcji obuwia i pokrewni	1
24	"5211"	Sprzedawcy na targowiskach i bazarach	1
25	"5411"	Strażacy	1
26	"7313"	Jubilerzy, złotnicy i pokrewni	1
27	"5246"	Wydawcy posiłków	1
28	"7535"	Wyprawiacze skór, garbarze i pokrewni	1
29	"9122"	Czyściciele pojazdów	1
30	"7319"	Rzemieślnicy gdzie indziej niesklasyfikowani	1

Opracowanie własne na podstawie statystyk MUP Kielce i tablicy T-I/P-8

Jak wynika z powyższego spośród 30 grup zawodowych o największej liczbie bezrobotnych, wszystkie posiadały wskaźnik generowania długotrwałego bezrobocia (równy 1)

Część z powyższych danych pozwala stwierdzić, iż są pewne grupy zawodowe, które generują długotrwałe bezrobocie koncentrują się wokół osób bezrobotnych posiadających niskie kwalifikacje zawodowe, lub nie posiadają ich w ogóle. Bezrobotni reprezentujący taki stan to w głównej mierze osoby zatrudniane przy pracach prostych, gdzie nie jest wymagane posiadanie wysokich kwalifikacji i umiejętności.

3.3 Napływ bezrobotnych według zawodów

Zawody reprezentowane przez nowozarejestrowanych w 2014 roku bezrobotnych w znacznej części pokrywają się z zawodami występującymi wśród ogółu bezrobotnych zarejestrowanych w MUP Kielce.

Tabela 2. Napływ osób bezrobotnych w mieście Kielce w 2014 roku.

Lp	Kod zawodu	Nazwa zawodu	Bezrobotni ogółem	Bezrobotne kobiety	Bezrobotni absolwenci-razem	Bezrobotni absolwenci-kobiety
1.	"000000"	Inny zawód lub brak zawodu	2510	917	316	153
2.	"522301"	Sprzedawca*	777	617	73	62
3.	"331403"	Technik ekonomista*	398	328	12	9
4.	"311504"	Technik mechanik*	265	26	6	1
5.	"722204"	Ślusarz*	243	1	4	0
6.	"411004"	Technik prac biurowych*	197	171	15	15
7.	"263102"	Ekonomista	194	114	17	10
8.	"514101"	Fryzjer*	181	161	11	9
9.	"432103"	Magazynier	163	28	9	2
10.	"723103"	Mechanik pojazdów samochodowych*	142	1	12	0
11.	"512001"	Kucharz*	137	75	4	0
12.	"311204"	Technik budownictwa*	135	24	3	0
13.	"243106"	Specjalista do spraw marketingu	124	86	7	6



MIEJSKI URZĄD PRACY

w KIELCACH
ul. Szymanowskiego 6
www.mup.kielce.pl

tel. 041-340-60-71 fax: 041-340-60-80 e-mail : kancelaria@mup.kielce.pl

		i handlu				
14.	"931301"	Robotnik budowlany	119	0	0	0
15.	"711202"	Murarz*	114	1	2	0
16.	"515303"	Robotnik gospodarczy	107	38	7	3
17.	"513101"	Kelner*	105	77	16	15
18.	"753105"	Krawiec*	98	94	0	0
19.	"263304"	Politolog	96	46	13	9
20.	"722314"	Tokarz w metalu	94	19	0	0
21.	"214202"	Inżynier budownictwa - budownictwo ogólne	93	32	35	17
22.	"261906"	Prawnik legislator	92	51	35	19
23.	"932911"	Robotnik pomocniczy w przemysle przetwórczym	87	35	0	0
24.	"228301"	Fizjoterapeuta	86	70	21	16
25.	"242222"	Specjalista do spraw organizacji usług gastronomicznych, hotelarskich i turystycznych	81	52	12	4
26.	"411090"	Pozostali pracownicy obsługi biurowej	76	58	14	9
27.	"911207"	Sprzątaczką biurowa	76	76	0	0
28.	"723307"	Mechanik maszyn i urządzeń przemysłowych	73	3	0	0
29.	"235107"	Pedagog	72	57	10	8
30.	"524404"	Telemarketer	71	43	26	16

Opracowanie własne na podstawie statystyk MUP Kielce i tablicy T-I/P-2

Powyższa tabela przedstawia grupy zawodowe (wykazano grupy powyżej 70 osób), w których nastąpił największy napływ bezrobotnych w ciągu 2014 roku. Ogółem w 2014 roku napływ wynosił 13.007 osób, z czego:

- 10.497 bezrobotnych posiadało zawód, tj. 80,70% ogółu napływu,
- 2.510 bezrobotnych bez zawodu, tj. 19,30 % ogółu napływu.

3.4 Bezrobotni według rodzaju działalności ostatniego miejsca pracy

Analizując oferty pracy zgłoszone do MUP w Kielcach w 2014 roku wg PKD należy stwierdzić, iż najwięcej miejsc zatrudnienia było w handlu hurtowym i detalicznym; przetwórstwie przemysłowym; pozostałej działalności usługowej i budownictwie. Dokładnie sytuację przedstawia poniższa Tabela Nr 3.

Tabela 3. Bezrobotni wg rodzaju działalności ostatniego miejsca pracy oraz oferty pracy w mieście Kielce w 2014 roku.

Sekcja PKD	Bezrobotni zarejestrowani w 2014 r.	Bezrobotni stan w końcu 2014 r.	Oferty pracy zgłoszone w 2014 r.	Oferty pracy stan w końcu 2014 r.
Rolnictwo, leśnictwo, łowiectwo i rybactwo	103	62	2	0
Górnictwo i wydobywanie	12	7	1	0
Przetwórstwo przemysłowe	1026	904	517	6
Wytwarzanie i zaopatrywanie w energię elektryczną, gaz, parę wodną, gorącą wodę i powietrze do układów klimatyzacyjnych	29	23	2	0
Dostawa wody; gospodarowanie ściekami i odpadami oraz działalność związana z rekultywacją	71	80	56	0
Budownictwo	889	764	337	1
Handel hurtowy i detaliczny; naprawa pojazdów samochodowych, włączając motocykle	1503	1302	730	4
Działalność związana z zakwaterowaniem i usługami gastronomicznymi	465	415	223	6
Transport i gospodarka magazynowa	298	237	135	1
Informacja i komunikacja	101	72	98	0
Działalność finansowa i ubezpieczeniowa	127	101	75	2
Działalność związana z obsługą rynku nieruchomości	70	59	23	0
Działalność profesjonalna, naukowa i techniczna	276	228	250	1
Działalność w zakresie usług administrowania i działalność wspierająca	486	362	203	23
Administracja publiczna i obrona narodowa; obowiązkowe zabezpieczenia społeczne	509	347	210	1
Edukacja	266	204	107	0
Opieka zdrowotna i pomoc społeczna	248	179	317	2
Działalność związana z kulturą, rozrywką i rekreacją	330	70	47	0
Pozostała działalność usługowa	2471	2111	443	3



MIEJSKI URZĄD PRACY

w KIELCACH
ul. Szymanowskiego 6
www.mup.kielce.pl

tel. 041-340-60-71 fax: 041-340-60-80 e-mail : kancelaria@mup.kielce.pl

Gospodarstwa domowe zatrudniające pracowników; gospodarstwa domowe produkujące wyroby i świadczące usługi na własne potrzeby	12	17	0	0
Organizacje i zespoły eksterytorialne	0	0	0	0
Działalność nie zidentyfikowana	1404	1336	0	0
Ogółem	10696	8880	3776	50

Opracowanie własne na podstawie statystyk MUP Kielce i tablicy T-I/P-9

Jak wynika z powyższego, najwięcej bezrobotnych ostatnie miejsce pracy miało przede wszystkim w pozostałej działalności usługowej, handlu hurtowym i detalicznym; przetwórstwie przemysłowym oraz budownictwie. W powyższych branżach zgłoszono też najwięcej ofert pracy. Duża liczba osób rejestrująca się z tych sekcji PKD, przy jednoczesnej dużej liczbie ofert pracy, może wskazywać na zjawisko rotacyjności zatrudnienia w firmach z tych sekcji. Przyczyną takiej fluktuacji załogi mogą być niskie zarobki w stosunku do obciążenia pracą bądź sezonowość produkcji w zakładzie pracy.

IV. Analiza ofert pracy według zawodów (grup zawodów) w mieście Kielce w 2014 roku

Z ogólnej liczby ofert pracy zgłoszonych przez pracodawców w Miejskim Urzędzie Pracy największą grupę (na poziomie dwucyfrowym) ze wskaźnikiem 13,19% stanowiły oferty z grupy „Sprzedawcy i pokrewni”. Drugą co do wielkości grupą zawodów, wśród których odnotowano największą ilość zgłaszanych ofert jest grupa „Sekretarki, operatorzy urzędzeń biurowych i pokrewni” – 11,94%, trzecią „Pracownicy usług osobistych” z udziałem 10,78%. W dalszej kolejności plasują się: „Robotnicy budowlani i pokrewni (z wyłączeniem elektryków)” – 6,62%, „Średni personel do spraw biznesu i administracji” – 6,57%, „Robotnicy obróbki metali, mechanicy maszyn i urzędzeń i pokrewni” – 5,61%, „Specjaliści do spraw ekonomicznych i zarządzania” – 5,27%, „Pracownicy do spraw finansowo-statystycznych i ewidencji materiałowej” – 5,08%, „Specjaliści nauk fizycznych, matematycznych i technicznych” – 3,23%.



MIEJSKI URZĄD PRACY

w KIELCACH
ul. Szymanowskiego 6
www.mup.kielce.pl

tel. 041-340-60-71 fax: 041-340-60-80 e-mail : kancelaria@mup.kielce.pl

Prowadzona przez MUP statystyka nie wykazała natomiast ofert pracy w następujących grupach zawodów: „Rolnicy i rybacy pracujący na własne potrzeby” oraz „Sprzedawcy uliczni i pracownicy świadczący usługi na ulicach”.

Poniższa tabela zawiera ranking zawodów, w których zostały złożone oferty pracy w I półroczu 2014r. na poziomie 6-cio cyfrowego kodu zawodu.

Tabela 4. Ranking zawodów, w których zostały złożone ofert pracy w 2014r.

Lp	Kod zawodu	Nazwa zawodu	Oferty pracy zgłoszone w 2014 r.	Procentowy udział w ogólnej liczbie ofert
1.	"522301"	Sprzedawca*	353	9,35
2.	"411004"	Technik prac biurowych*	298	7,89
3.	"515303"	Robotnik gospodarczy	178	4,71
4.	"432103"	Magazynier	135	3,58
5.	"711502"	Cieśla szalunkowy	100	2,65
6.	"332203"	Przedstawiciel handlowy	80	2,12
7.	"411090"	Pozostali pracownicy obsługi biurowej	74	1,96
8.	"512001"	Kucharz*	61	1,62
9.	"331301"	Księgowy	57	1,51
10.	"243305"	Specjalista do spraw sprzedaży	56	1,48
11.	"513101"	Kelner*	55	1,46
12.	"833203"	Kierowca samochodu ciężarowego	55	1,46
13.	"243106"	Specjalista do spraw marketingu i handlu	53	1,40
14.	"911207"	Sprzątaczką biurową	52	1,38
15.	"941201"	Pomoc kuchenna	52	1,38
16.	"412001"	Sekretarka	49	1,30
17.	"721290"	Pozostali spawacze i pokrewni	41	1,09
18.	"334306"	Technik administracji*	35	0,93
19.	"723103"	Mechanik pojazdów samochodowych*	35	0,93
20.	"251401"	Programista aplikacji	33	0,87
21.	"541307"	Pracownik ochrony fizycznej bez licencji	33	0,87
22.	"514101"	Fryzjer*	32	0,85
23.	"514202"	Kosmetyczka	32	0,85
24.	"522305"	Technik handlowiec*	31	0,82
25.	"712904"	Technolog robót wykończeniowych w budownictwie*	30	0,79
26.	"431101"	Asystent do spraw księgowości	27	0,72
27.	"524902"	Doradca klienta	27	0,72



MIEJSKI URZĄD PRACY

w KIELCACH
ul. Szymanowskiego 6
www.mup.kielce.pl

tel. 041-340-60-71 fax: 041-340-60-80 e-mail : kancelaria@mup.kielce.pl

28.	"411003"	Pracownik kancelaryjny	26	0,69
29.	"524404"	Telemarketer	26	0,69
30.	"741103"	Elektryk*	26	0,69
31.	"351203"	Technik informatyk*	23	0,61
32.	"422602"	Recepcjonista	21	0,56
33.	"931301"	Robotnik budowlany	21	0,56
34.	"214202"	Inżynier budownictwa - budownictwo ogólne	20	0,53
35.	"333105"	Spedytor	20	0,53
36.	"721204"	Spawacz metodą MAG	20	0,53
37.	"261901"	Asystent prawny	19	0,50
38.	"753303"	Szwaczka	18	0,48
39.	"722204"	Ślusarz*	17	0,45
40.	"228301"	Fizjoterapeuta	16	0,42
41.	"242307"	Specjalista do spraw kadr	16	0,42
42.	"341202"	Opiekun osoby starszej*	16	0,42
43.	"522304"	Sprzedawca w branży spożywczej	16	0,42
44.	"711601"	Brukarz	16	0,42
45.	"832203"	Kierowca samochodu osobowego	16	0,42
46.	"512002"	Kucharz małej gastronomii*	15	0,40
47.	"752208"	Stolarz meblowy	15	0,40
48.	"311201"	Kosztorysant budowlany	14	0,37
49.	"311303"	Technik elektryk*	14	0,37
50.	"753105"	Krawiec*	14	0,37
51.	"222101"	Pielęgniarka	13	0,34
52.	"325905"	Opiekunka dziecięca*	13	0,34
53.	"721404"	Monter konstrukcji stalowych	13	0,34
54.	"216601"	Grafik komputerowy DTP	12	0,32
55.	"262101"	Archiwista	12	0,32
56.	"341203"	Opiekun w domu pomocy społecznej*	12	0,32
57.	"422603"	Rejestratorka medyczna	12	0,32
58.	"522302"	Sprzedawca w branży mięsnej	12	0,32
59.	"723105"	Mechanik samochodów osobowych	12	0,32
60.	"742117"	Serwisant sprzętu komputerowego	12	0,32
61.	"751104"	Rozbieracz - wykrawacz	12	0,32
62.	"712601"	Hydraulik	11	0,29
63.	"722314"	Tokarz w metalu	11	0,29
64.	"214109"	Specjalista kontroli jakości	10	0,26
65.	"321301"	Technik farmaceutyczny*	10	0,26
66.	"325402"	Technik masażysta*	10	0,26
67.	"431102"	Fakturzystka	10	0,26



MIEJSKI URZĄD PRACY

w KIELCACH
ul. Szymanowskiego 6
www.mup.kielce.pl

tel. 041-340-60-71 fax: 041-340-60-80 e-mail : kancelaria@mup.kielce.pl

68.	"911208"	Sprzątacze pojazdów	10	0,26
69.	"912202"	Operator myjni	10	0,26
70.	"932101"	Pakowacz	10	0,26
71.	"325101"	Asystentka stomatologiczna*	9	0,24
72.	"441202"	Kurier	9	0,24
73.	"441403"	Technik archiwista*	9	0,24
74.	"441501"	Pracownik do spraw osobowych	9	0,24
75.	"513202"	Barman	9	0,24
76.	"524502"	Sprzedawca w stacji paliw	9	0,24
77.	"711204"	Murarz-tylnik	9	0,24
78.	"722308"	Operator obrabiarek sterowanych numerycznie	9	0,24
79.	"832201"	Kierowca mechanik	9	0,24
80.	"962201"	Pracownik prac dorywczych	9	0,24
81.	"962990"	Pozostali pracownicy przy pracach prostych gdzie indziej niesklasyfikowani	9	0,24
82.	"132301"	Kierownik budowy	8	0,21
83.	"216101"	Architekt	8	0,21
84.	"234201"	Nauczyciel przedszkola	8	0,21
85.	"243304"	Specjalista do spraw kluczowych klientów (key account manager)	8	0,21
86.	"261906"	Prawnik legislator	8	0,21
87.	"712501"	Monter / składacz okien	8	0,21
88.	"712604"	Monter instalacji i urządzeń sanitarnych*	8	0,21
89.	"721205"	Spawacz metodą MIG	8	0,21
90.	"741207"	Elektromonter (elektryk) zakładowy	8	0,21
91.	"214306"	Inżynier inżynierii środowiska - systemy wodociągowe i kanalizacyjne	7	0,19
92.	"214407"	Inżynier mechanik - technologia mechaniczna	7	0,19
93.	"225101"	Lekarz weterynarii	7	0,19
94.	"321402"	Technik dentystyczny*	7	0,19
95.	"523002"	Kasjer handlowy	7	0,19
96.	"611303"	Ogrodnik*	7	0,19
97.	"712204"	Posadzkarz*	7	0,19
98.	"811104"	Operator koparki	7	0,19
99.	"832202"	Kierowca samochodu dostawczego	7	0,19
100.	"214303"	Inżynier inżynierii środowiska - instalacje sanitarne	6	0,16
101.	"261990"	Pozostali specjaliści z dziedziny prawa gdzie indziej niesklasyfikowani	6	0,16
102.	"264201"	Dziennikarz	6	0,16



MIEJSKI URZĄD PRACY

w KIELCACH
ul. Szymanowskiego 6
www.mup.kielce.pl

tel. 041-340-60-71 fax: 041-340-60-80 e-mail : kancelaria@mup.kielce.pl

103.	"311101"	Laborant chemiczny	6	0,16
104.	"334304"	Asystent zarządu	6	0,16
105.	"421302"	Pracownik lombardu	6	0,16
106.	"432190"	Pozostali magazynierzy i pokrewni	6	0,16
107.	"514207"	Technik usług kosmetycznych*	6	0,16
108.	"531202"	Asystent nauczyciela przedszkola	6	0,16
109.	"741101"	Elektromonter instalacji elektrycznych	6	0,16
110.	"752205"	Stolarz*	6	0,16
111.	"941101"	Pracownik przygotowujący posiłki typu fast food	6	0,16
112.	"132103"	Kierownik działu produkcji	5	0,13
113.	"216604"	Projektant grafiki	5	0,13
114.	"234202"	Wychowawca małego dziecka	5	0,13
115.	"235914"	Wychowawca w placówkach oświatowych, wychowawczych i opiekuńczych	5	0,13
116.	"242108"	Specjalista do spraw logistyki	5	0,13
117.	"251902"	Specjalista zastosowań informatyki	5	0,13
118.	"311104"	Technik geodeta*	5	0,13
119.	"311402"	Instalator systemów alarmowych	5	0,13
120.	"311504"	Technik mechanik*	5	0,13
121.	"325401"	Technik fizjoterapii	5	0,13
122.	"334390"	Pozostali pracownicy administracyjni i sekretarze biura zarządu	5	0,13
123.	"343203"	Florysta*	5	0,13
124.	"711503"	Stolarz budowlany	5	0,13
125.	"713201"	Lakiernik*	5	0,13
126.	"741203"	Elektromechanik pojazdów samochodowych*	5	0,13
127.	"753606"	Szewc naprawiacz	5	0,13
128.	"814104"	Wulkanizator	5	0,13
129.	"821102"	Monter aparatury i urządzeń chemicznych	5	0,13
130.	"833101"	Kierowca autobusu	5	0,13
131.	"932990"	Pozostali robotnicy przy pracach prostych w przemyśle	5	0,13
132.	"121101"	Główny księgowy	4	0,11
133.	"122102"	Kierownik działu sprzedaży	4	0,11
134.	"214207"	Inżynier budowy dróg	4	0,11
135.	"216602"	Grafik komputerowy multimedialny	4	0,11
136.	"223101"	Położna	4	0,11
137.	"241103"	Specjalista do spraw rachunkowości	4	0,11
138.	"241306"	Specjalista do spraw finansów	4	0,11



MIEJSKI URZĄD PRACY

w KIELCACH
ul. Szymanowskiego 6
www.mup.kielce.pl

tel. 041-340-60-71 fax: 041-340-60-80 e-mail : kancelaria@mup.kielce.pl

139.	"242226"	Specjalista organizacji i zarządzania w ochronie zdrowia	4	0,11
140.	"243301"	Inżynier sprzedaży	4	0,11
141.	"251102"	Konsultant do spraw systemów teleinformatycznych	4	0,11
142.	"262102"	Muzealnik	4	0,11
143.	"311408"	Technik elektronik*	4	0,11
144.	"331203"	Referent (asystent) bankowości	4	0,11
145.	"334402"	Sekretarka medyczna	4	0,11
146.	"335203"	Urzędnik podatkowy	4	0,11
147.	"431290"	Pozostali pracownicy do spraw statystyki, finansów i ubezpieczeń	4	0,11
148.	"441990"	Pozostali pracownicy obsługi biura gdzie indziej niesklasyfikowani	4	0,11
149.	"524402"	Organizator obsługi sprzedaży internetowej	4	0,11
150.	"712303"	Tynkarz	4	0,11
151.	"713103"	Malarz konstrukcji i wyrobów metalowych	4	0,11
152.	"713203"	Lakiernik samochodowy	4	0,11
153.	"722290"	Pozostali ślusarze i pokrewni	4	0,11
154.	"722301"	Frezer	4	0,11
155.	"722312"	Szlifierz metali	4	0,11
156.	"732301"	Introligator*	4	0,11
157.	"732304"	Operator maszyn introligatorskich	4	0,11
158.	"751204"	Piekarz*	4	0,11
159.	"812118"	Tłoczarz w metalu	4	0,11
160.	"815903"	Operator urządzeń do klejenia elementów odzieży	4	0,11
161.	"821902"	Monter mebli	4	0,11
162.	"121203"	Kierownik działu zarządzania zasobami ludzkimi	3	0,08
163.	"132101"	Główny technolog	3	0,08
164.	"213303"	Specjalista ochrony środowiska	3	0,08
165.	"214106"	Logistyk	3	0,08
166.	"214404"	Inżynier mechanik - maszyny i urządzenia przemysłowe	3	0,08
167.	"214903"	Inżynier automatyki i robotyki	3	0,08
168.	"215103"	Inżynier elektryk	3	0,08
169.	"234113"	Nauczyciel nauczania początkowego	3	0,08
170.	"235107"	Pedagog	3	0,08
171.	"235304"	Lektor języka niemieckiego	3	0,08



MIEJSKI URZĄD PRACY

w KIELCACH
ul. Szymanowskiego 6
www.mup.kielce.pl

tel. 041-340-60-71 fax: 041-340-60-80 e-mail : kancelaria@mup.kielce.pl

172.	"235305"	Lektor języka rosyjskiego	3	0,08
173.	"241202"	Doradca finansowy	3	0,08
174.	"242190"	Pozostali specjaliści do spraw zarządzania i organizacji	3	0,08
175.	"242222"	Specjalista do spraw organizacji usług gastronomicznych, hotelarskich i turystycznych	3	0,08
176.	"242225"	Specjalista do spraw zamówień publicznych	3	0,08
177.	"243107"	Specjalista do spraw reklamy	3	0,08
178.	"244101"	Pośrednik w obrocie nieruchomościami	3	0,08
179.	"252103"	Projektant baz danych	3	0,08
180.	"252301"	Administrator sieci informatycznej	3	0,08
181.	"263401"	Psycholog	3	0,08
182.	"331201"	Pracownik (doradca) do spraw kredytów	3	0,08
183.	"332302"	Zaopatrzeniowiec	3	0,08
184.	"333104"	Pracownik działu logistyki	3	0,08
185.	"333107"	Technik logistyk*	3	0,08
186.	"333301"	Pośrednik pracy	3	0,08
187.	"334302"	Asystent dyrektora	3	0,08
188.	"341102"	Sekretarka notarialna	3	0,08
189.	"341204"	Opiekunka środowiskowa*	3	0,08
190.	"343204"	Plastyk*	3	0,08
191.	"343301"	Bibliotekarz*	3	0,08
192.	"343901"	Animator kultury*	3	0,08
193.	"411001"	Administrator nieruchomości	3	0,08
194.	"422101"	Pracownik biura podróży	3	0,08
195.	"422502"	Pracownik informacji turystycznej	3	0,08
196.	"431301"	Pracownik obsługi płacowej	3	0,08
197.	"512090"	Pozostali kucharze	3	0,08
198.	"514105"	Technik usług fryzjerskich*	3	0,08
199.	"514206"	Tatuażysta	3	0,08
200.	"522303"	Sprzedawca w branży przemysłowej	3	0,08
201.	"711101"	Konserwator budynków	3	0,08
202.	"711301"	Kamieniarz*	3	0,08
203.	"711501"	Cieśla*	3	0,08
204.	"712703"	Monter instalacji wentylacyjnych i klimatyzacyjnych	3	0,08
205.	"713102"	Malarz budowlany	3	0,08
206.	"721207"	Spawacz ręczny gazowy	3	0,08
207.	"721306"	Blacharz samochodowy*	3	0,08
208.	"722304"	Operator maszyn do produkcji wyrobów z drutu,	3	0,08



MIEJSKI URZĄD PRACY

w KIELCACH
ul. Szymanowskiego 6
www.mup.kielce.pl

tel. 041-340-60-71 fax: 041-340-60-80 e-mail : kancelaria@mup.kielce.pl

		lin, siatek i kabli		
209.	"723104"	Mechanik samochodów ciężarowych	3	0,08
210.	"741201"	Elektromechanik*	3	0,08
211.	"751190"	Pozostali masarze, robotnicy w przetwórstwie ryb i pokrewni	3	0,08
212.	"811105"	Operator koparko - ładowarki	3	0,08
213.	"817290"	Pozostali operatorzy urządzeń do obróbki drewna	3	0,08
214.	"821113"	Monter układów hydraulicznych i pneumatycznych	3	0,08
215.	"821302"	Monter elektronicznego wyposażenia maszyn i urządzeń	3	0,08
216.	"834401"	Kierowca operator wózków jezdniowych	3	0,08
217.	"911203"	Pokojowa	3	0,08
218.	"932908"	Pomocnik mechanika	3	0,08
219.	"933304"	Robotnik magazynowy	3	0,08
220.	"962902"	Dozorca	3	0,08
221.	"112016"	Dyrektor wykonawczy	2	0,05
222.	"121201"	Kierownik działu kadrowo-płacowego	2	0,05
223.	"132302"	Kierownik małego przedsiębiorstwa budowlanego	2	0,05
224.	"211301"	Chemik	2	0,05
225.	"211402"	Geograf	2	0,05
226.	"212004"	Statystyk	2	0,05
227.	"213105"	Biolog	2	0,05
228.	"214402"	Inżynier mechanik - maszyny i urządzenia do obróbki metali	2	0,05
229.	"216304"	Projektant wzornictwa przemysłowego	2	0,05
230.	"221101"	Lekarz	2	0,05
231.	"228502"	Logopeda	2	0,05
232.	"228903"	Kosmetolog	2	0,05
233.	"232090"	Pozostali nauczyciele kształcenia zawodowego	2	0,05
234.	"235904"	Nauczyciel bibliotekarz	2	0,05
235.	"235910"	Nauczyciel w placówkach pozaszkolnych	2	0,05
236.	"235915"	Wykładowca na kursach (edukator, trener)	2	0,05
237.	"241105"	Specjalista do spraw rachunkowości podatkowej	2	0,05
238.	"241307"	Specjalista do spraw ubezpieczeń majątkowych i osobowych	2	0,05
239.	"242102"	Koordinator projektów unijnych	2	0,05
240.	"242106"	Specjalista do spraw doskonalenia organizacji	2	0,05



MIEJSKI URZĄD PRACY

w KIELCACH
ul. Szymanowskiego 6
www.mup.kielce.pl

tel. 041-340-60-71 fax: 041-340-60-80 e-mail : kancelaria@mup.kielce.pl

241.	"242310"	Specjalista do spraw wynagrodzeń	2	0,05
242.	"242390"	Pozostali specjaliści do spraw zarządzania zasobami ludzkimi	2	0,05
243.	"243203"	Specjalista do spraw public relations	2	0,05
244.	"251101"	Analityk systemów teleinformatycznych	2	0,05
245.	"251202"	Specjalista do spraw rozwoju oprogramowania systemów informatycznych	2	0,05
246.	"251990"	Pozostali analitycy systemowi i specjaliści do spraw rozwoju aplikacji komputerowych gdzie indziej niesklasyfikowani	2	0,05
247.	"252101"	Administrator baz danych	2	0,05
248.	"311501"	Diagnosta uprawniony do wykonywania badań technicznych pojazdów	2	0,05
249.	"311917"	Technik organizacji produkcji	2	0,05
250.	"314401"	Kontroler jakości produktów spożywczych	2	0,05
251.	"321103"	Technik elektroradiolog*	2	0,05
252.	"321190"	Pozostali operatorzy aparatury medycznej	2	0,05
253.	"321401"	Protetyk słuchu*	2	0,05
254.	"325502"	Inspektor bezpieczeństwa i higieny pracy	2	0,05
255.	"325511"	Technik ochrony środowiska*	2	0,05
256.	"325903"	Instruktor terapii uzależnień	2	0,05
257.	"325907"	Terapeuta zajęciowy*	2	0,05
258.	"331403"	Technik ekonomista*	2	0,05
259.	"332101"	Agent ubezpieczeniowy	2	0,05
260.	"333205"	Organizator widowni	2	0,05
261.	"341103"	Sekretarka w kancelarii prawnej	2	0,05
262.	"342305"	Instruktor rekreacji ruchowej	2	0,05
263.	"343101"	Fotograf*	2	0,05
264.	"351201"	Konserwator systemów komputerowych i sieci	2	0,05
265.	"351404"	Projektant stron internetowych (webmaster)	2	0,05
266.	"421490"	Pozostali windykatorzy i pokrewni	2	0,05
267.	"422103"	Technik obsługi turystycznej*	2	0,05
268.	"422401"	Recepcjonista hotelowy	2	0,05
269.	"431201"	Pracownik do spraw statystyki	2	0,05
270.	"431202"	Pracownik do spraw ubezpieczeń	2	0,05
271.	"432302"	Dyspozytor transportu samochodowego	2	0,05
272.	"441203"	Listonosz	2	0,05
273.	"514102"	Fryzjer damski	2	0,05
274.	"514103"	Fryzjer męski	2	0,05
275.	"515102"	Intendent	2	0,05



MIEJSKI URZĄD PRACY

w KIELCACH
ul. Szymanowskiego 6
www.mup.kielce.pl

tel. 041-340-60-71 fax: 041-340-60-80 e-mail : kancelaria@mup.kielce.pl

276.	"523003"	Kasjer w zakładzie pracy	2	0,05
277.	"523090"	Pozostali kasjerzy i sprzedawcy biletów	2	0,05
278.	"711202"	Murarz*	2	0,05
279.	"712202"	Glazurnik	2	0,05
280.	"712403"	Monter izolacji przemysłowych*	2	0,05
281.	"712490"	Pozostali monterzy izolacji	2	0,05
282.	"712502"	Szklarz	2	0,05
283.	"721302"	Błacharz budowlany	2	0,05
284.	"721490"	Pozostali robotnicy przygotowujący i wznoszący konstrukcje metalowe	2	0,05
285.	"722303"	Operator maszyn do obróbki skrawaniem	2	0,05
286.	"722305"	Operator maszyn i urządzeń do produkcji łożysk tocznych	2	0,05
287.	"722309"	Operator obrabiarek zespołowych	2	0,05
288.	"722316"	Wiertacz w metalu	2	0,05
289.	"722390"	Pozostali ustawiacze i operatorzy obrabiarek do metali i pokrewni	2	0,05
290.	"723190"	Pozostali mechanicy pojazdów samochodowych	2	0,05
291.	"723310"	Mechanik - monter maszyn i urządzeń*	2	0,05
292.	"732107"	Montażysta reprodukcyjny	2	0,05
293.	"742201"	Monter instalacji i urządzeń telekomunikacyjnych (telemonter)	2	0,05
294.	"751201"	Cukiernik*	2	0,05
295.	"753201"	Konstruktor odzieży	2	0,05
296.	"753403"	Tapicer meblowy	2	0,05
297.	"812104"	Operator maszyn do produkcji drutów i prętów	2	0,05
298.	"814205"	Operator urządzeń do cięcia folii i płyt	2	0,05
299.	"814208"	Operator wtryskarki	2	0,05
300.	"814290"	Pozostali operatorzy maszyn do produkcji wyrobów z tworzyw sztucznych	2	0,05
301.	"815301"	Operator maszyn do szycia	2	0,05
302.	"821990"	Pozostali monterzy gdzie indziej niesklasyfikowani	2	0,05
303.	"834101"	Kierowca ciągnika rolniczego	2	0,05
304.	"834311"	Operator suwnic (suwnicowy)	2	0,05
305.	"912103"	Prasowaczka ręczna	2	0,05
306.	"932905"	Pomoc krawiecka	2	0,05
307.	"932911"	Robotnik pomocniczy w przemyśle przetwórczym	2	0,05
308.	"121302"	Kierownik do spraw strategicznych i planowania	1	0,03



MIEJSKI URZĄD PRACY

w KIELCACH
ul. Szymanowskiego 6
www.mup.kielce.pl

tel. 041-340-60-71 fax: 041-340-60-80 e-mail : kancelaria@mup.kielce.pl

309.	"121901"	Kierownik działu administracyjno-gospodarczego	1	0,03
310.	"121990"	Pozostali kierownicy do spraw obsługi biznesu i zarządzania gdzie indziej niesklasyfikowani	1	0,03
311.	"122101"	Kierownik działu marketingu	1	0,03
312.	"122301"	Kierownik do spraw rozwoju produktu	1	0,03
313.	"132102"	Kierownik do spraw kontroli jakości	1	0,03
314.	"132403"	Kierownik działu zakupów	1	0,03
315.	"141101"	Kierownik działu w hotelu	1	0,03
316.	"141202"	Kierownik lokalu gastronomicznego	1	0,03
317.	"143990"	Pozostali kierownicy do spraw innych typów usług gdzie indziej niesklasyfikowani	1	0,03
318.	"213205"	Inżynier rolnictwa	1	0,03
319.	"213302"	Ekolog	1	0,03
320.	"214102"	Inżynier organizacji i planowania produkcji	1	0,03
321.	"214103"	Inżynier utrzymania ruchu	1	0,03
322.	"214201"	Inżynier budownictwa - budowle i drogi wodne	1	0,03
323.	"214290"	Pozostali inżynierowie budownictwa	1	0,03
324.	"214302"	Inżynier inżynierii środowiska - gospodarka wodna i hydrologia	1	0,03
325.	"214390"	Pozostali inżynierowie inżynierii środowiska	1	0,03
326.	"214410"	Inżynier spawalnik	1	0,03
327.	"214907"	Inżynier gospodarki przestrzennej	1	0,03
328.	"214925"	Specjalista do spraw pakowania i opakowań	1	0,03
329.	"216505"	Inżynier geodeta - geodezyjne pomiary podstawowe i satelitarne	1	0,03
330.	"222218"	Pielęgniarka specjalista pielęgniarstwa rodzinnego	1	0,03
331.	"222219"	Pielęgniarka specjalista pielęgniarstwa środowiska nauczania i wychowania	1	0,03
332.	"228103"	Farmaceuta - farmacja apteczna	1	0,03
333.	"228111"	Farmaceuta - zdrowie publiczne	1	0,03
334.	"228204"	Specjalista zdrowia publicznego	1	0,03
335.	"228401"	Specjalista dietetyk	1	0,03
336.	"232001"	Nauczyciel / instruktor praktycznej nauki zawodu	1	0,03
337.	"233001"	Nauczyciel biologii	1	0,03
338.	"233007"	Nauczyciel informatyki / technologii informacyjnej	1	0,03
339.	"233012"	Nauczyciel języka polskiego	1	0,03
340.	"233090"	Pozostali nauczyciele gimnazjów i szkół	1	0,03



MIEJSKI URZĄD PRACY

w KIELCACH
ul. Szymanowskiego 6
www.mup.kielce.pl

tel. 041-340-60-71 fax: 041-340-60-80 e-mail : kancelaria@mup.kielce.pl

		ponadgimnazjalnych (z wyjątkiem nauczycieli kształcenia zawodowego)		
341	"235205"	Nauczyciel upośledzonych umysłowo (oligofrenopedagog)	1	0,03
342	"235301"	Lektor języka angielskiego	1	0,03
343	"235390"	Pozostali lektorzy języków obcych	1	0,03
344	"235502"	Instruktor tańca	1	0,03
345	"235911"	Pedagog animacji kulturalnej	1	0,03
346	"235912"	Pedagog szkolny	1	0,03
347	"241101"	Biegły rewident	1	0,03
348	"241102"	Specjalista do spraw kontrolingu	1	0,03
349	"241104"	Specjalista do spraw rachunkowości inwestycyjnej	1	0,03
350	"241302"	Analityk kredytowy	1	0,03
351	"242107"	Specjalista do spraw konsultingu	1	0,03
352	"242211"	Inspektor nadzoru budowlanego	1	0,03
353	"242217"	Specjalista administracji publicznej	1	0,03
354	"242220"	Specjalista do spraw organizacji i rozwoju przemysłu	1	0,03
355	"242224"	Specjalista do spraw stosunków międzynarodowych	1	0,03
356	"242304"	Doradca zawodowy	1	0,03
357	"242403"	Specjalista do spraw szkoleń	1	0,03
358	"243105"	Specjalista analizy i rozwoju rynku	1	0,03
359	"243302"	Opiekun klienta	1	0,03
360	"251201"	Specjalista do spraw doskonalenia i rozwoju aplikacji	1	0,03
361	"251290"	Pozostali specjaliści do spraw rozwoju systemów informatycznych	1	0,03
362	"252290"	Pozostali administratorzy systemów komputerowych	1	0,03
363	"261101"	Adwokat	1	0,03
364	"263204"	Socjolog	1	0,03
365	"263302"	Historyk	1	0,03
366	"263305"	Specjalista polityki społecznej	1	0,03
367	"263408"	Specjalista komunikacji społecznej	1	0,03
368	"263506"	Wychowawca w jednostkach penitencjarnych	1	0,03
369	"264101"	Edytor materiałów źródłowych	1	0,03
370	"264202"	Fotoedytor	1	0,03
371	"265105"	Konserwator dzieł sztuki	1	0,03



MIEJSKI URZĄD PRACY

w KIELCACH
ul. Szymanowskiego 6
www.mup.kielce.pl

tel. 041-340-60-71 fax: 041-340-60-80 e-mail : kancelaria@mup.kielce.pl

372	"265190"	Pozostali artyści plastycy	1	0,03
373	"265402"	Operator obrazu	1	0,03
374	"311103"	Technik analityk*	1	0,03
375	"311305"	Technik elektryk samochodowy	1	0,03
376	"311401"	Diagnosta kolejowy	1	0,03
377	"311409"	Technik elektroniki medycznej*	1	0,03
378	"311508"	Technik mechanik maszyn i urządzeń	1	0,03
379	"311511"	Technik mechanik urządzeń przemysłowych	1	0,03
380	"311513"	Technik pojazdów samochodowych*	1	0,03
381	"311890"	Pozostali kreślarze	1	0,03
382	"311902"	Kontroler jakości połączeń spawanych	1	0,03
383	"311918"	Technik poligraf*	1	0,03
384	"312304"	Mistrz produkcji w budownictwie ogólnym	1	0,03
385	"313990"	Pozostali kontrolerzy (sterowniczy) procesów przemysłowych gdzie indziej niesklasyfikowani	1	0,03
386	"314101"	Laborant bakteriologiczny	1	0,03
387	"314102"	Laborant biochemiczny	1	0,03
388	"324001"	Laborant weterynaryjny	1	0,03
389	"325509"	Technik bezpieczeństwa i higieny pracy*	1	0,03
390	"325601"	Ratownik medyczny*	1	0,03
391	"331290"	Pozostali pracownicy do spraw kredytów, pożyczek i pokrewni	1	0,03
392	"331401"	Asystent do spraw statystyki	1	0,03
393	"332301"	Agent do spraw zakupów	1	0,03
394	"333101"	Agent celny	1	0,03
395	"334201"	Sekretarz sądowy	1	0,03
396	"335290"	Pozostali urzędnicy do spraw podatków	1	0,03
397	"335301"	Urzędnik ubezpieczeń społecznych	1	0,03
398	"335906"	Inspektor ochrony przeciwpożarowej	1	0,03
399	"335908"	Inspektor sanitarny	1	0,03
400	"341201"	Asystent osoby niepełnosprawnej*	1	0,03
401	"343302"	Pracownik galerii / muzeum	1	0,03
402	"343403"	Technik organizacji usług gastronomicznych*	1	0,03
403	"351103"	Technik teleinformatyk*	1	0,03
404	"351290"	Pozostali technicy wsparcia informatycznego i technicznego	1	0,03
405	"351302"	Operator sprzętu komputerowego	1	0,03
406	"351401"	Administrator stron internetowych	1	0,03
407	"352112"	Operator kamery	1	0,03
408	"413201"	Operator wprowadzania danych	1	0,03



MIEJSKI URZĄD PRACY

w KIELCACH
ul. Szymanowskiego 6
www.mup.kielce.pl

tel. 041-340-60-71 fax: 041-340-60-80 e-mail : kancelaria@mup.kielce.pl

409	"421101"	Asystent usług pocztowych	1	0,03
410	"421105"	Kontroler pocztowy	1	0,03
411	"421301"	Pracownik instytucji pożyczkowej	1	0,03
412	"422301"	Operator centrali telefonicznej	1	0,03
413	"422701"	Ankieter	1	0,03
414	"431103"	Technik rachunkowości*	1	0,03
415	"441201"	Ekspedient pocztowy	1	0,03
416	"511204"	Kontroler biletów	1	0,03
417	"514208"	Wizażystka / stylistka	1	0,03
418	"516304"	Żałobnik	1	0,03
419	"516990"	Pozostali pracownicy usług osobistych gdzie indziej niesklasyfikowani	1	0,03
420	"521101"	Sprzedawca na targowisku / bazarze	1	0,03
421	"522202"	Kierownik stoiska w markecie	1	0,03
422	"523001"	Kasjer biletowy	1	0,03
423	"524302"	Konsultant / agent sprzedaży bezpośredniej	1	0,03
424	"524403"	Sprzedawca na telefon	1	0,03
425	"524990"	Pozostali pracownicy sprzedaży i pokrewni gdzie indziej niesklasyfikowani	1	0,03
426	"541306"	Portier	1	0,03
427	"541308"	Pracownik ochrony fizycznej I stopnia	1	0,03
428	"541309"	Pracownik ochrony fizycznej II stopnia	1	0,03
429	"541901"	Pracownik obsługi monitoringu	1	0,03
430	"711402"	Betoniarz - zbrojarz*	1	0,03
431	"712203"	Parkieciarz	1	0,03
432	"712302"	Sztukator	1	0,03
433	"712612"	Monter sieci wodnych i kanalizacyjnych	1	0,03
434	"712702"	Mechanik urządzeń klimatyzacyjnych	1	0,03
435	"712902"	Monter suchej zabudowy	1	0,03
436	"712903"	Monter żaluzji	1	0,03
437	"712990"	Pozostali robotnicy budowlani robót wykończeniowych i pokrewni gdzie indziej niesklasyfikowani	1	0,03
438	"713104"	Szpachlarz	1	0,03
439	"713190"	Pozostali malarze i pokrewni	1	0,03
440	"713202"	Lakiernik proszkowy	1	0,03
441	"713207"	Malarz lakiernik wyrobów metalowych	1	0,03
442	"713208"	Piaskarz	1	0,03
443	"713290"	Pozostali lakiernicy	1	0,03
444	"721202"	Operator automatów spawalniczych	1	0,03



MIEJSKI URZĄD PRACY

w KIELCACH
ul. Szymanowskiego 6
www.mup.kielce.pl

tel. 041-340-60-71 fax: 041-340-60-80 e-mail : kancelaria@mup.kielce.pl

445	"721405"	Oczyszczacz konstrukcji stalowych	1	0,03
446	"722313"	Tokarz / frezer obrabiarek sterowanych numerycznie	1	0,03
447	"723401"	Mechanik pojazdów jednośladowych	1	0,03
448	"732190"	Pozostali pracownicy przy pracach przygotowawczych do druku	1	0,03
449	"732201"	Drukarz*	1	0,03
450	"732208"	Operator kserokopiarek	1	0,03
451	"732303"	Introligator poligraficzny	1	0,03
452	"742109"	Monter elektronik - sprzęt komputerowy	1	0,03
453	"751101"	Garmażer	1	0,03
454	"751105"	Rzeźnik - wędliniarz*	1	0,03
455	"752206"	Stolarz galanterii drzewnej	1	0,03
456	"752290"	Pozostali stolarze meblowi i pokrewni	1	0,03
457	"752305"	Pilarz	1	0,03
458	"752390"	Pozostali ustawiacze i operatorzy maszyn do obróbki drewna i pokrewni	1	0,03
459	"753107"	Modystka	1	0,03
460	"753202"	Krojeży	1	0,03
461	"811106"	Operator ładowarki	1	0,03
462	"811305"	Wiertacz	1	0,03
463	"812114"	Operator urządzeń walcowni	1	0,03
464	"812119"	Wytapiacz metali nieżelaznych	1	0,03
465	"812190"	Pozostali operatorzy maszyn i urządzeń do produkcji i przetwórstwa metali	1	0,03
466	"812290"	Pozostali operatorzy urządzeń do obróbki powierzchniowej metali i nakładania powłok	1	0,03
467	"814206"	Operator urządzeń do formowania wyrobów z tworzyw sztucznych	1	0,03
468	"814301"	Operator maszyn do lakierowania i laminowania przetworów papierowych	1	0,03
469	"814302"	Operator maszyn do produkcji opakowań z papieru i tektury	1	0,03
470	"814390"	Pozostali operatorzy maszyn do produkcji wyrobów papierniczych	1	0,03
471	"818121"	Szlifierz polerowacz szkła maszynowy	1	0,03
472	"818190"	Pozostali operatorzy urządzeń do produkcji wyrobów szklanych i ceramicznych	1	0,03
473	"821105"	Monter maszyn i urządzeń przemysłowych	1	0,03
474	"821107"	Monter obrabiarek	1	0,03
475	"821303"	Monter elektroniki samochodowej	1	0,03



MIEJSKI URZĄD PRACY

w KIELCACH
ul. Szymanowskiego 6
www.mup.kielce.pl

tel. 041-340-60-71 fax: 041-340-60-80 e-mail : kancelaria@mup.kielce.pl

476	"821305"	Monter sprzętu radiowego i telewizyjnego	1	0,03
477	"833202"	Kierowca ciągnika siodłowego	1	0,03
478	"834204"	Operator sprzętu ciężkiego	1	0,03
479	"911204"	Pomoc laboratoryjna	1	0,03
480	"911205"	Pracownik pomocniczy obsługi hotelowej*	1	0,03
481	"911290"	Pozostałe pomoce i sprzątaczkę biurowe, hotelowe i podobne	1	0,03
482	"921402"	Pomocniczy robotnik szklarniowy	1	0,03
483	"931205"	Robotnik drogowy	1	0,03
484	"932901"	Konserwator części	1	0,03
485	"932907"	Pomocnik lakiernika	1	0,03
486	"932913"	Sortowacz	1	0,03
487	"932914"	Wydawca materiałów	1	0,03
488	"933390"	Pozostali robotnicy pracujący przy przeładunku towarów	1	0,03
489	"962105"	Goniec	1	0,03
490	"962903"	Parkingowy	1	0,03
RAZEM			3776	100,00

Opracowanie własne na podstawie statystyk MUP Kielce i tablicy T-I/P-3

V. *Analiza zawodów deficytowych, w równowadze i nadwyżkowych*

5.1 Zawody deficytowe

Jedną z kluczowych części półrocznego raportu o charakterze diagnostycznym jest analiza pojawiających się na lokalnym rynku pracy zawodów deficytowych, w równowadze i nadwyżkowych.

Podstawą do określenia, czy zawód jest deficytowy, w równowadze bądź nadwyżkowy jest analiza napływu ofert pracy oraz napływu bezrobotnych w analizowanym okresie. Jeżeli stosunek średniomiesięcznego napływu ofert pracy do średniomiesięcznego napływu osób do bezrobocia w danym zawodzie i czasookresie jest większy od 1,1 ($W > 1,1$), wówczas mamy do czynienia z zawodami **deficytowymi** – do Urzędu Pracy wpływa więcej ofert pracy w danym zawodzie niż rejestruje się osób bezrobotnych.



MIEJSKI URZĄD PRACY

w KIELCACH
ul. Szymanowskiego 6
www.mup.kielce.pl

tel. 041-340-60-71 fax: 041-340-60-80 e-mail : kancelaria@mup.kielce.pl

W poniższej tabeli przedstawiono wszystkie zawody deficytowe (z pominięciem zawodów MAX deficytowych – zgodnie z przyjętymi zaleceniami metodologicznymi) zidentyfikowane na lokalnym rynku pracy miasta Kielce na podstawie zastanych danych statystycznych. Im wyższy wskaźnik deficytu „W”, tym – zgodnie z danymi statystycznymi – większe szanse osób reprezentujących te zawody na podjęcie zatrudnienia na lokalnym rynku pracy.

Jednakże na uwadze należy mieć fakt, że w przypadku części zawodów znaczne wskaźniki deficytowości wynikają z podejmowanych przez Miejski Urząd Pracy działań związanych z aktywizacją lokalnego rynku pracy (np. staże, przygotowanie zawodowe dorosłych, prace społecznie użyteczne). Gdyby nie działania publicznych służb zatrudnienia deficyty w tych zawodach nie wystąpiłyby. Poza tym, część z tych ofert przeznaczona jest dla jedynie wąskiej grupy bezrobotnych (np. określonych w art. 49 Ustawy o promocji zatrudnienia i instytucjach rynku pracy).

Tabela 5. Ranking zawodów deficytowych w mieście Kielce w 2014 r. wg wskaźnika intensywności deficytu (podział wg zawodów kodu sześciocyfrowego).

Lp	Kod zawodu	Nazwa zawodu	Średnia miesięczna liczba ofert pracy zgłoszonych w 2014 r.	Średnia miesięczna liczba zarejestrowanych bezrobotnych w 2014 r.	Średnia miesięczna nadwyżka (deficyt) podaży siły roboczej w 2014 r.	Wskaźnik intensywności i nadwyżki (deficytu) zawodów	Wskaźnik
1.	"333105"	Spedytor	1,6667	0,0833	-1,5833	20	deficytowy
2.	"912202"	Operator myjni	0,8333	0,0833	-0,75	10	deficytowy
3.	"711502"	Cieśla szalunkowy	8,3333	0,9167	-7,4167	9,0909	deficytowy
4.	"962201"	Pracownik dorywczycy prac	0,75	0,0833	-0,6667	9	deficytowy
5.	"411003"	Pracownik kancelaryjny	2,1667	0,25	-1,9167	8,6667	deficytowy
6.	"251401"	Programista aplikacji	2,75	0,3333	-2,4167	8,25	deficytowy
7.	"721205"	Spawacz metodą MIG	0,6667	0,0833	-0,5833	8	deficytowy
8.	"721290"	Pozostali spawacze i pokrewni	3,4167	0,5	-2,9167	6,8333	deficytowy



MIEJSKI URZĄD PRACY

w KIELCACH
ul. Szymanowskiego 6
www.mup.kielce.pl

tel. 041-340-60-71 fax: 041-340-60-80 e-mail : kancelaria@mup.kielce.pl

9.	"421302"	Pracownik lombardu	0,5	0,0833	-0,4167	6	deficytowy
10.	"531202"	Asystent nauczyciela przedszkola	0,5	0,0833	-0,4167	6	deficytowy
11.	"751104"	Rozbieracz - wykrawacz	1	0,1667	-0,8333	6	deficytowy
12.	"311402"	Instalator systemów alarmowych	0,4167	0,0833	-0,3333	5	deficytowy
13.	"821102"	Monter aparatury i urządzeń chemicznych	0,4167	0,0833	-0,3333	5	deficytowy
14.	"911208"	Sprzątaczej pojazdów	0,8333	0,1667	-0,6667	5	deficytowy
15.	"243301"	Inżynier sprzedaży	0,3333	0,0833	-0,25	4	deficytowy
16.	"243304"	Specjalista do spraw kluczowych klientów (key account manager)	0,6667	0,1667	-0,5	4	deficytowy
17.	"262101"	Archiwista	1	0,25	-0,75	4	deficytowy
18.	"262102"	Muzealnik	0,3333	0,0833	-0,25	4	deficytowy
19.	"341203"	Opiekun w domu pomocy społecznej*	1	0,25	-0,75	4	deficytowy
20.	"713103"	Malarz konstrukcji i wyrobów metalowych	0,3333	0,0833	-0,25	4	deficytowy
21.	"742117"	Serwisant sprzętu komputerowego	1	0,25	-0,75	4	deficytowy
22.	"431101"	Asystent do spraw księgowości	2,25	0,5833	-1,6667	3,8571	deficytowy
23.	"311201"	Kosztorysant budowlany	1,1667	0,3333	-0,8333	3,5	deficytowy
24.	"721204"	Spawacz metodą MAG	1,6667	0,5	-1,1667	3,3333	deficytowy
25.	"325905"	Opiekunka dziecięca*	1,0833	0,3333	-0,75	3,25	deficytowy
26.	"522304"	Sprzedawca w branży spożywczej	1,3333	0,4167	-0,9167	3,2	deficytowy
27.	"121203"	Kierownik działu zarządzania zasobami ludzkimi	0,25	0,0833	-0,1667	3	deficytowy
28.	"132101"	Główny technolog	0,25	0,0833	-0,1667	3	deficytowy
29.	"242225"	Specjalista do spraw zamówień publicznych	0,25	0,0833	-0,1667	3	deficytowy
30.	"252103"	Projektant baz danych	0,25	0,0833	-0,1667	3	deficytowy

Opracowanie własne na podstawie statystyk MUP Kielce i tablicy T-I/P-4

Zawody deficytowe o wysokim wskaźniku deficytu w mieście Kielce, w których było jednocześnie najwięcej ofert pracy (przyjęto średnią miesięczną ofert pracy powyżej 2),

to przede wszystkim: cieśla szalunkowy; pozostali spawacze i pokrewni; programista aplikacji; asystent do spraw księgowości; pracownik kancelaryjny.

5.2. Zawody w równowadze

Zawodami w równowadze są te, w których do Urzędu Pracy w analizowanym okresie wpływa podobna ilość ofert w stosunku do liczby rejestrujących się bezrobotnych. Jeżeli stosunek średniomiesięcznego napływu ofert pracy do średniomiesięcznego napływu osób do bezrobocia w danym zawodzie i czasookresie zawiera się w granicach od 0,9 do 1,1 ($0,9 \leq W \leq 1,1$), wówczas mamy do czynienia z zawodami **w równowadze** – do Urzędu Pracy wpływa bardzo zbliżona ilość ofert pracy w danym zawodzie w stosunku do rejestrujących się osób bezrobotnych.

Tabela 6. Ranking zawodów w równowadze w mieście Kielce w 2014 roku wg kodu sześciocyfrowego.

Lp	Kod zawodu	Nazwa zawodu	Średnia miesięczna liczba ofert pracy zgłoszonych w 2014 r.	Średnia miesięczna liczba zarejestrowanych bezrobotnych w 2014 r.	Średnia miesięczna nadwyżka (deficyt) podaży siły roboczej w 2014 r.	Wskaźnik intensywności nadwyżki (deficytu) zawodów	Wskaźnik
1.	"833203"	Kierowca samochodu ciężarowego	4,5833	5	0,4167	0,9167	zrównoważony
2.	"721404"	Monter konstrukcji stalowych	1,0833	1,1667	0,0833	0,9286	zrównoważony
3.	"514202"	Kosmetyczka	2,6667	2,75	0,0833	0,9697	zrównoważony
4.	"411090"	Pozostali pracownicy obsługi biurowej	6,1667	6,3333	0,1667	0,9737	zrównoważony
5.	"121302"	Kierownik do spraw strategicznych i planowania	0,0833	0,0833	0	1	zrównoważony
6.	"121901"	Kierownik działu administracyjno-	0,0833	0,0833	0	1	zrównoważony



MIEJSKI URZĄD PRACY

w KIELCACH
ul. Szymanowskiego 6
www.mup.kielce.pl

tel. 041-340-60-71 fax: 041-340-60-80 e-mail : kancelaria@mup.kielce.pl

		gospodarczego					
7.	"132301"	Kierownik budowy	0,6667	0,6667	0	1	zrównoważony
8.	"213302"	Ekolog	0,0833	0,0833	0	1	zrównoważony
9.	"214925"	Specjalista do spraw pakowania i opakowań	0,0833	0,0833	0	1	zrównoważony
10.	"216505"	Inżynier geodeta - geodezyjne pomiary podstawowe i satelitarne	0,0833	0,0833	0	1	zrównoważony
11.	"228502"	Logopeda	0,1667	0,1667	0	1	zrównoważony
12.	"241101"	Biegły rewident	0,0833	0,0833	0	1	zrównoważony
13.	"241102"	Specjalista do spraw kontrolingu	0,0833	0,0833	0	1	zrównoważony
14.	"241104"	Specjalista do spraw rachunkowości inwestycyjnej	0,0833	0,0833	0	1	zrównoważony
15.	"241302"	Analitik kredytowy	0,0833	0,0833	0	1	zrównoważony
16.	"243105"	Specjalista analizy i rozwoju rynku	0,0833	0,0833	0	1	zrównoważony
17.	"243203"	Specjalista do spraw public relations	0,1667	0,1667	0	1	zrównoważony
18.	"251101"	Analitik systemów teleinformatycznych	0,1667	0,1667	0	1	zrównoważony
19.	"251290"	Pozostali specjaliści do spraw rozwoju systemów informatycznych	0,0833	0,0833	0	1	zrównoważony
20.	"265105"	Konserwator dzieł sztuki	0,0833	0,0833	0	1	zrównoważony
21.	"311501"	Diagnosta uprawniony do wykonywania badań technicznych pojazdów	0,1667	0,1667	0	1	zrównoważony
22.	"311513"	Technik pojazdów samochodowych*	0,0833	0,0833	0	1	zrównoważony
23.	"314102"	Laborant biochemiczny	0,0833	0,0833	0	1	zrównoważony
24.	"314401"	Kontroler jakości produktów spożywczych	0,1667	0,1667	0	1	zrównoważony
25.	"321103"	Technik elektroradiolog*	0,1667	0,1667	0	1	zrównoważony
26.	"325509"	Technik bezpieczeństwa i higieny pracy*	0,0833	0,0833	0	1	zrównoważony
27.	"334402"	Sekretarka medyczna	0,3333	0,3333	0	1	zrównoważony
28.	"341201"	Asystent osoby niepełnosprawnej*	0,0833	0,0833	0	1	zrównoważony
29.	"341204"	Opiekunka środowiskowa*	0,25	0,25	0	1	zrównoważony



MIEJSKI URZĄD PRACY

w KIELCACH
ul. Szymanowskiego 6
www.mup.kielce.pl

tel. 041-340-60-71 fax: 041-340-60-80 e-mail : kancelaria@mup.kielce.pl

30.	"351290"	Pozostali technicy wsparcia informatycznego i technicznego	0,0833	0,0833	0	1	zrównoważony
-----	----------	--	--------	--------	---	---	--------------

Opracowanie własne na podstawie statystyk MUP Kielce i tablicy T-I/P-4

Wśród 30 zawodów zrównoważonych w mieście Kielce w 2014 roku istotne są te zawody w równowadze, w których średnia miesięczna liczba ofert pracy była większa bądź równa 1. Są to zawody: pozostali pracownicy obsługi biurowej; kierowca samochodu ciężarowego; kosmetyczka; monter konstrukcji stalowych. W pozostałych przypadkach wskaźnik zrównoważenia jest mało istotny, bowiem średnia miesięczna liczba oferty jak i średnia miesięczna liczba osób zarejestrowanych są poniżej 1.

5.3. Zawody nadwyżkowe

Z kolei zawodami nadwyżkowymi są te, w których do Urzędu Pracy w analizowanym okresie wpływa mniejsza ilość ofert w stosunku do liczby rejestrujących się bezrobotnych. Jeżeli stosunek średniomiesięcznego napływu ofert pracy do średniomiesięcznego napływu osób do bezrobocia w danym zawodzie i czasookresie jest mniejszy od 0,9 ($0,9 < W$), wówczas mamy do czynienia z zawodami **nadwyżkowymi** – do Urzędu Pracy wpływa mniejsza ilość ofert pracy w danym zawodzie w stosunku do rejestrujących się osób bezrobotnych.

Im mniejsza wartość wskaźnika, tym większy poziom nadwyżkowości danego zawodu – czyli zgodnie z danymi statystycznymi osoby reprezentujące te zawody mają większe problemy ze znalezieniem pracy na lokalnym rynku zatrudnienia.

Tabela 7. Ranking zawodów o najwyższym wskaźniku nadwyżki w mieście Kielce w 2014 roku wg kodu sześciocyfrowego.

Lp	Kod zawodu	Nazwa zawodu	Średnia miesięczna liczba ofert pracy zgłoszonych w I-półroczu	Średnia miesięczna liczba zarejestrowanych bezrobotnych w I-półroczu	Średnia miesięczna nadwyżka (deficyt) podaży siły roboczej w I-półroczu	Wskaźnik intensywności i nadwyżki (deficytu) zawodów	Wskaźnik
1.	"331403"	Technik ekonomista*	0,1667	33,1667	33	0,005	nadwyżka
2.	"214102"	Inżynier organizacji i planowania produkcji	0,0833	5,0833	5	0,0164	nadwyżka
3.	"711202"	Murarz*	0,1667	9,5	9,3333	0,0175	nadwyżka
4.	"311504"	Technik mechanik*	0,4167	22,0833	21,6667	0,0189	nadwyżka
5.	"932911"	Robotnik pomocniczy w przemyśle przetwórczym	0,1667	7,25	7,0833	0,023	nadwyżka
6.	"931205"	Robotnik drogowy	0,0833	3,5	3,4167	0,0238	nadwyżka
7.	"242217"	Specjalista administracji publicznej	0,0833	2,8333	2,75	0,0294	nadwyżka
8.	"311918"	Technik poligraf*	0,0833	2,3333	2,25	0,0357	nadwyżka
9.	"711402"	Betoniarz - zbrojarz*	0,0833	2,3333	2,25	0,0357	nadwyżka
10.	"751201"	Cukiernik*	0,1667	4,5833	4,4167	0,0364	nadwyżka
11.	"242222"	Specjalista do spraw organizacji usług gastronomicznych, hotelarskich i turystycznych	0,25	6,75	6,5	0,037	nadwyżka
12.	"325511"	Technik ochrony środowiska*	0,1667	4,1667	4	0,04	nadwyżka
13.	"235107"	Pedagog	0,25	6	5,75	0,0417	nadwyżka
14.	"343403"	Technik organizacji usług gastronomicznych*	0,0833	1,9167	1,8333	0,0435	nadwyżka
15.	"351302"	Operator sprzętu komputerowego	0,0833	1,75	1,6667	0,0476	nadwyżka
16.	"343204"	Plastyk*	0,25	4,8333	4,5833	0,0517	nadwyżka
17.	"721306"	Błacharz samochodowy*	0,25	4,8333	4,5833	0,0517	nadwyżka
18.	"713102"	Malarz budowlany	0,25	4,5	4,25	0,0556	nadwyżka
19.	"211301"	Chemik	0,1667	2,8333	2,6667	0,0588	nadwyżka
20.	"723190"	Pozostali mechanicy pojazdów samochodowych	0,1667	2,75	2,5833	0,0606	nadwyżka
21.	"233001"	Nauczyciel biologii	0,0833	1,25	1,1667	0,0667	nadwyżka



MIEJSKI URZĄD PRACY

w KIELCACH
ul. Szymanowskiego 6
www.mup.kielce.pl

tel. 041-340-60-71 fax: 041-340-60-80 e-mail : kancelaria@mup.kielce.pl

22.	"233012"	Nauczyciel języka polskiego	0,0833	1,25	1,1667	0,0667	nadwyżka
23.	"263302"	Historyk	0,0833	1,25	1,1667	0,0667	nadwyżka
24.	"732303"	Introligator poligraficzny	0,0833	1,25	1,1667	0,0667	nadwyżka
25.	"234113"	Nauczyciel nauczania początkowego	0,25	3,6667	3,4167	0,0682	nadwyżka
26.	"722204"	Ślusarz*	1,4167	20,25	18,8333	0,07	nadwyżka
27.	"214390"	Pozostali inżynierowie inżynierii środowiska	0,0833	1,1667	1,0833	0,0714	nadwyżka
28.	"263506"	Wychowawca w jednostkach penitencjarnych	0,0833	1,1667	1,0833	0,0714	nadwyżka
29.	"221101"	Lekarz	0,1667	2,0833	1,9167	0,08	nadwyżka
30.	"311103"	Technik analityk*	0,0833	1	0,9167	0,0833	nadwyżka

Opracowanie własne na podstawie statystyk MUP Kielce i tablicy T-I/P-4

Jak wynika z powyższej tabeli zawody nadwyżkowe, w których jest najwięcej bezrobotnych (przyjęto średnią miesięczną liczby bezrobotnych powyżej 9) przy jednocześnie bardzo niskiej średniej miesięcznej liczbie ofert pracy w mieście Kielce w 2014 roku to przede wszystkim: technik ekonomista; technik mechanik; ślusarz; murarz. Tabela nie ujmuje zawodów, na które nie wpłynęła żadna oferta pracy.



MIEJSKI URZĄD PRACY

w KIELCACH
ul. Szymanowskiego 6
www.mup.kielce.pl

tel. 041-340-60-71 fax: 041-340-60-80 e-mail : kancelaria@mup.kielce.pl


VI. *Wnioski i zakończenie*

Analizując 2014 roku pod względem ilości zarejestrowanych osób zauważamy spadek stopy bezrobocia zarówno w odniesieniu do stanu na koniec I półrocza 2014 roku jak i stanu w końcu ubiegłego roku. W każdej kategorii osób będących w szczególnej sytuacji na rynku pracy (art. 49 Ustawy) odnotowano spadek liczby zarejestrowanych osób bezrobotnych. Problemem jednak w dalszym ciągu pozostaje kwestia bezrobocia osób długotrwale bezrobotnych, których populacja wśród ogółu zarejestrowanych osób wyniosła 60,06%. Na taki stan rzeczy mają wpływ różne czynniki wśród, których należy wymienić: brak, bądź niedopasowanie posiadanych umiejętności i kwalifikacji do wymogów stawianych przez pracodawców, dezaktualizacja nabytej wiedzy i umiejętności oraz sytuacja rodzinna uniemożliwiająca bądź ograniczająca dyspozycyjność, jak również kryzys finansowy przedsiębiorców i duże koszty utrzymania pracownika.

Biorąc pod uwagę strukturę bezrobotnych ze względu na posiadane wykształcenie zauważamy, że największą grupę stanowią bezrobotni legitymujący się wykształceniem policealnym i średnim zawodowym, w dalszej kolejności osoby z wykształceniem wyższym, zasadniczym zawodowym, następnie osoby legitymujące się wykształceniem gimnazjalnym i poniżej, a na końcu z wykształceniem ogólnokształcącym.

Deficyt siły roboczej utrzymuje się wśród branż: cieśla szalunkowy; pozostali spawacze i pokrewni; programista aplikacji; asystent do spraw księgowości; pracownik kancelaryjny. Można to zaobserwować po ilości zgłaszanych wolnych miejsc pracy.

Struktura zarejestrowanych osób bezrobotnych wskazuje na konieczność szczególnej aktywizacji osób nie posiadających uprawnień i kwalifikacji zawodowych oraz osób długotrwale bezrobotnych stanowiących największą grupę zarejestrowanych bezrobotnych.

KIEROWNIK
Referatu Informatyki i Analiz

mgr Anna Suder

DYREKTOR
Miejskiego Urzędu Pracy
w Kielcach

mgr Włodzimierz Korona



MIEJSKI URZĄD PRACY

w KIELCACH
ul. Szymanowskiego 6
www.mup.kielce.pl

tel. 041-340-60-71 fax: 041-340-60-80 e-mail : kancelaria@mup.kielce.pl

UWAGA DO OSÓB KORZYSTAJĄCYCH Z NINIEJSZEGO RAPORTU!

Szanowni Państwo,

Przedstawiony został Państwu raport za 2014 rok, który ma charakter diagnostyczny. Raport przedstawia aktualne zjawiska zachodzące na rynku pracy oraz ich krótkookresową prognozę. Dlatego też przedstawione informacje należy przyjmować z pewną rezerwą i łączyć je z własnymi obserwacjami rynku pracy oraz zmieniającą się sytuacją gospodarczą regionu.

Niniejsze sprawozdanie nie jest i nie powinno być jedynym źródłem informacji do podejmowania decyzji w zakresie ustalania kierunków kształcenia i szkolenia przyszłej kadry dla pracodawców czy też podejmowania decyzji o wyborze kierunku kształcenia przez młodych absolwentów szkół gimnazjalnych.



MIEJSKI URZĄD PRACY

w KIELCACH
ul. Szymanowskiego 6
www.mup.kielce.pl

tel. 041-340-60-71 fax: 041-340-60-80 e-mail : kancelaria@mup.kielce.pl

VII. Spis tabel i wykresów

- Wykres 1.** *Liczba osób bezrobotnych zarejestrowanych w MUP Kielce w okresie od stycznia 2009 do grudnia 2014 roku.*
- Wykres 2.** *Struktura bezrobotnych według poziomu wykształcenia (stan na 31.12.2014 roku).*
- Wykres 3.** *Zarejestrowani bezrobotni wg 10 wielkich grup zawodowych.*
- Tabela 1.** *Zawody o największej liczbie bezrobotnych oraz poziom wskaźnika długotrwałego bezrobocia w mieście Kielce w 2014 roku.*
- Tabela 2.** *Napływ osób bezrobotnych w mieście Kielce w 2014 roku.*
- Tabela 3.** *Bezrobotni wg rodzaju działalności ostatniego miejsca pracy oraz oferty pracy w mieście Kielce w 2014 roku.*
- Tabela 4.** *Ranking zawodów, w których zostały złożone ofert pracy w 2014 r.*
- Tabela 5.** *Ranking zawodów deficytowych w mieście Kielce w 2014 r. wg wskaźnika intensywności deficytu (podział wg zawodów kodu sześciocyfrowego).*
- Tabela 6.** *Ranking zawodów w równowadze w mieście Kielce w 2014 roku wg kodu sześciocyfrowego.*
- Tabela 7.** *Ranking zawodów o najwyższym wskaźniku nadwyżki w mieście Kielce w 2014 roku wg kodu sześciocyfrowego.*