



# Monitoring zawodów deficytowych i nadwyżkowych w mieście Kielce w I półroczu 2014 roku.

**Raport półroczny –I/P/2014**



**MIEJSKI URZĄD PRACY W KIELCACH**  
**OPRACOWAŁA: ANNA SUDER**

Kielce, październik 2014r.



# MIEJSKI URZĄD PRACY

w KIELCACH  
ul. Szymanowskiego 6  
[www.mup.kielce.pl](http://www.mup.kielce.pl)

tel. 041-340-60-71 fax: 041-340-60-80 e-mail : [kancelaria@mup.kielce.pl](mailto:kancelaria@mup.kielce.pl)

---

## Spis treści

<b>I. Wstęp.....</b>	<b>str. 3</b>
<b>II. Ogólna charakterystyka rynku pracy miasta Kielce.....</b>	<b>str. 7</b>
<b>III. Analiza bezrobocia według zawodów ( grup zawodów)</b>	
<b>w mieście Kielce .....</b>	<b>str. 12</b>
3.1. Struktura bezrobocia według zawodów .....	<b>str. 12</b>
3.2. Zawody generujące długotrwałe bezrobocie.....	<b>str. 13</b>
3.3. Napływ bezrobotnych według zawodów .....	<b>str. 16</b>
3.4. Bezrobotni według rodzaju działalności ostatniego miejsca pracy.....	<b>str. 18</b>
<b>IV. Analiza ofert pracy według zawodów ( grup zawodów)</b>	
<b>w mieście Kielce .....</b>	<b>str. 19</b>
<b>V. Analiza zawodów deficytowych, w równowadze i nadwyżkowych .....</b>	<b>str. 32</b>
5.1. Zawody deficytowe .....	<b>str. 32</b>
5.2. Zawody w równowadze.....	<b>str. 34</b>
5.3. Zawody nadwyżkowe.....	<b>str. 36</b>
<b>VI. Wnioski i zakończenie .....</b>	<b>str. 39</b>
<b>VII. Spis tabel i wykresów.....</b>	<b>str. 41</b>



## MIEJSKI URZĄD PRACY

w KIELCACH  
ul. Szymanowskiego 6  
[www.mup.kielce.pl](http://www.mup.kielce.pl)

tel. 041-340-60-71 fax: 041-340-60-80 e-mail : [kancelaria@mup.kielce.pl](mailto:kancelaria@mup.kielce.pl)

---

### **I. Wstęp**

Miejski Urząd Pracy w Kielcach przedstawia raport analityczno - statystyczny „**Monitoring zawodów deficytowych i nadwyżkowych w mieście Kielce w I półroczu 2014 roku**”.

**Raport** ma charakter diagnostyczny obejmujący analizę zawodów deficytowych i nadwyżkowych, który opracowany został w oparciu o dane zawarte w Załączniku Nr 3 „Bezrobotni oraz oferty pracy według zawodów i specjalności” sporządzanym do sprawozdania MGIP-01 o rynku pracy oraz dane z Załącznika Nr 2 „Bezrobotni według rodzaju działalności ostatniego miejsca pracy oraz oferty pracy”. Dane statystyczne zgromadzone w załączniku nr 3 stanowiły merytoryczną podstawę do określania natężenia deficytu bądź nadwyżki poszczególnych zawodów. Aby zdiagnozować specyfikę lokalnego rynku pracy w ujęciu zastanych danych statystycznych większość analiz przeprowadzono na poziomie poszczególnych zawodów (kody sześciocyfrowe).

Zgodnie z zapisami Ustawy z dnia 20 kwietnia 2004 roku o promocji zatrudnienia i instytucjach rynku pracy (art. 8, ust. 1 pkt 3 i art. 9, ust. 1 pkt 9 ) opracowywanie badań analiz rynku pracy, w tym prowadzenie monitoringu zawodów deficytowych i nadwyżkowych oraz badanie zapotrzebowania na pracę w celu podniesienia efektywności prowadzonych działań na rzecz wzrostu i promocji zatrudnienia jest jednym z zadań samorządu województwa i samorządu powiatu w zakresie polityki rynku pracy.

W celu dostosowywania strumienia podaży do popytu na pracę należy prowadzić cykliczne, wieloaspektowe badania rynku pracy. W tym celu opracowano w 2003r. w *Departamencie Rynku Pracy Ministerstwa Gospodarki, Pracy i Polityki Społecznej* założenia metodologii wyodrębniania zawodów deficytowych i nadwyżkowych.

**Monitoring zawodów deficytowych i nadwyżkowych** definiowany jest jako proces systematycznego obserwowania zjawisk zachodzących na rynku pracy dotyczących kształtowania popytu na pracę i podaży zasobów pracy w przekroju terytorialno-zawodowym oraz formułowanie na tej podstawie ocen, wniosków i krótkotrwałych prognoz niezbędnych dla prawidłowego funkcjonowania systemów kształcenia zawodowego i szkolenia



## MIEJSKI URZĄD PRACY

w KIELCACH  
ul. Szymanowskiego 6  
[www.mup.kielce.pl](http://www.mup.kielce.pl)

tel. 041-340-60-71 fax: 041-340-60-80 e-mail : [kancelaria@mup.kielce.pl](mailto:kancelaria@mup.kielce.pl)

---

bezrobotnych<sup>1</sup>. Tym samym wyraźnie zaakcentowano to, iż monitoring można wykorzystać przy stawianiu prognoz dotyczących zmieniającego się popytu na pracę. Jednakże, co należy podkreślić, prognozy te mogą mieć jedynie charakter prognoz krótkookresowych. Wynika to z dużej dynamiki następujących zmian na rynku pracy – szczególnie w układzie lokalnym.

Podstawowe pojęcia w przyjętej metodologii to: zawód deficytowy, nadwyżkowy i w równowadze. Przez **zawód deficytowy** należy rozumieć zawód, na który występuje na rynku wyższe zapotrzebowanie niż liczba osób poszukujących pracy w tym zawodzie. **Z zawodem nadwyżkowym** będziemy mieli wówczas do czynienia, gdy na rynku występuje na niego mniejsze zapotrzebowanie w stosunku do liczby poszukujących zatrudnienia w tym zawodzie. Natomiast **zawód w równowadze** to ten, na który występuje na danym rynku bardzo zbliżone zapotrzebowanie w stosunku do liczby osób poszukujących pracy w tym zawodzie.

Zgodnie z przyjętymi zaleceniami metodologicznymi, do podstawowych celów realizacji monitorowania rynku pracy przez publiczne służby zatrudnienia w zakresie wyodrębniania zawodów deficytowych i nadwyżkowych można zaliczyć<sup>2</sup>:

- określenie kierunków i natężenia zmian zachodzących w strukturze zawodowo-kwalifikacyjnej na lokalnych, regionalnych i krajowym rynku pracy,
- stworzenie bazy informacyjnej dla opracowania przyszłych struktur zawodowo-kwalifikacyjnych w układzie lokalnym, regionalnym i krajowym,
- określenie odpowiednich kierunków szkolenia bezrobotnych,
- bieżąca korekta poziomu, struktury, treści kształcenia zawodowego i ustawicznego,
- usprawnienie poradnictwa zawodowego i pośrednictwa pracy,
- ułatwienie realizacji programów specjalnych dla aktywizacji osób długotrwale bezrobotnych w celu promowania ich zatrudnienia.

Podstawową do sporządzenia analizy zawodów deficytowych i nadwyżkowych jest **klasyfikacja zawodów i specjalności**, wprowadzona do powszechnego użycia rozporządzeniem Ministra Gospodarki i Pracy z dnia 08.12.2004r. (Dz. U. Nr 265, poz.

---

<sup>1</sup>Zalecenia metodyczne do prowadzenia monitoringu zawodów deficytowych i nadwyżkowych, Warszawa 2003., s. 6.

<sup>2</sup> Por. tamże.



## MIEJSKI URZĄD PRACY

w KIELCACH  
ul. Szymanowskiego 6  
[www.mup.kielce.pl](http://www.mup.kielce.pl)

tel. 041-340-60-71 fax: 041-340-60-80 e-mail : [kancelaria@mup.kielce.pl](mailto:kancelaria@mup.kielce.pl)

---

2644), które zostało zmienione rozporządzeniem z 12.11.2012r. w sprawie klasyfikacji zawodów i specjalności dla potrzeb rynku pracy oraz zakres jej stosowania (Dz. U. Nr 12, poz. 1268). Klasyfikacja zawodów jest pięciopoziomowym, hierarchicznie usystematyzowanym zbiorem 2366 zawodów i specjalności. Obejmuje ona 10 wielkich grup zawodowych (kod 1-cyfrowy), 43 duże grupy zawodowe (kod 2-cyfrowy), 132 grupy średnie (kod 3-cyfrowy), 444 grupy elementarne (kod 4-cyfrowy) i 2366 zawodów i specjalności (kod 6-cyfrowy).

**Zawód** w klasyfikacji zawodów i specjalności zdefiniowany został jako zbiór zadań (zespół czynności) wyodrębnionych w wyniku społecznego podziału pracy, wykonywanych stale lub z niewielkimi zmianami przez poszczególne osoby i wymagających odpowiednich kwalifikacji (wiedzy i umiejętności), zdobytych w wyniku kształcenia lub praktyki. Wykonywanie zawodu stanowi źródło dochodów. Zawód może dzielić się na specjalności.

**Specjalność** jest wynikiem podziału pracy w ramach zawodu, zawiera części o podobnym charakterze (związanych z wykonywaną funkcją lub przedmiotem pracy), wymagających pogłębionej lub dodatkowej wiedzy i umiejętności, zdobytych w wyniku dodatkowego szkolenia lub praktyki.

**Umiejętność** z kolei określono jako sprawdzoną możliwość wykonania odpowiedniej klasy zadań w ramach zawodu (specjalności), natomiast przez **kwalifikacje zawodowe** rozumiane są układy wiedzy i umiejętności wymagane do realizacji składowych zadań zawodowych.

Priorytetowym celem wdrożenia monitoringu zawodów deficytowych i nadwyżkowych jest wyznaczenie kierunków edukacji, na etapie ponadgimnazjalnym i wyższym w zakresie poziomu oraz struktury i treści kształcenia, dostosowujących programy nauczania do potrzeb i wymogów rynku pracy.

Ponadto zdefiniowanie zawodów deficytowych i nadwyżkowych, na które występuje mniejsze lub większe zapotrzebowanie ze strony pracodawców, pozwoli na określenie tendencji zmian zachodzących w strukturze zawodowo - kwalifikacyjnej regionalnego rynku pracy. Istotne znaczenie ma również wyznaczenie kierunków szkolenia bezrobotnych, usprawnienie poradnictwa zawodowego oraz ułatwienie realizacji programów aktywizujących osoby bezrobotne w celu promowania ich zatrudnienia.



## MIEJSKI URZĄD PRACY

w KIELCACH  
ul. Szymanowskiego 6  
[www.mup.kielce.pl](http://www.mup.kielce.pl)

tel. 041-340-60-71 fax: 041-340-60-80 e-mail : [kancelaria@mup.kielce.pl](mailto:kancelaria@mup.kielce.pl)

---

### *Uwagi metodyczne*

1. Statystykę bezrobotnych według zawodów i specjalności opracowano na podstawie Załącznika Nr 3 „Bezrobotni oraz oferty pracy według zawodów i specjalności” do sprawozdania MGIP-01 o rynku pracy. Załącznik sporządzany jest od 1995 roku w okresach półrocznych - wg stanu na koniec czerwca i grudnia każdego roku. Nazwy i symbole zawodów wykazane zostały zgodnie z Klasyfikacją Zawodów i Specjalności wprowadzoną Rozporządzeniem Ministra Pracy i Polityki Społecznej z dnia 12 listopada 2012 roku w sprawie klasyfikacji zawodów i specjalności dla potrzeb rynku pracy oraz zakresu jej stosowania (Dz. U. Nr 12, poz. 1268). Klasyfikacja dostosowana jest do standardów obowiązujących w krajach Unii Europejskiej i uwzględnia zawody objęte Klasyfikacją Zawodów Szkolnictwa Zawodowego.
2. Powyższa klasyfikacja obejmuje: 10 wielkich grup zawodowych (kod 1-cyfrowy), 43 grupy duże (jako wewnętrzny podział grup wielkich) 132 grupy średnie (jako wewnętrzny podział grup dużych), 444 grupy elementarne (jako wewnętrzny podział grup średnich) i 2366 zawodów i specjalności (sześciocyfrowych kodów jednostkowych).
3. W omawianej statystyce stosuje się kryterium kwalifikowania bezrobotnych poprzednio pracujących według zawodu, w jakim poszukują pracy i do wykonywania tego zawodu mają odpowiednie kwalifikacje potwierdzone świadectwem szkolnym lub innym dokumentem, bądź posiadają staż pracy w danym zawodzie (udokumentowana ciągłość pracy w okresie minimum 1 roku w tym samym zawodzie).
4. Bezrobotni, którzy nie pracowali przed nabyciem statusu bezrobotnego kwalifikowani są według zawodu wyuczonego. Jeśli bezrobotny posiada kwalifikacje uprawniające go do wykonywania kilku zawodów, kwalifikowany jest według zawodu, w którym chciałby podjąć pracę.
5. Grupa bezrobotnych „bez zawodu” obejmuje osoby, które nie spełniają jednocześnie dwóch warunków: nie posiadają świadectwa (dyplomu) ukończenia szkoły lub



## MIEJSKI URZĄD PRACY

w KIELCACH  
ul. Szymanowskiego 6  
[www.mup.kielce.pl](http://www.mup.kielce.pl)

tel. 041-340-60-71 fax: 041-340-60-80 e-mail : [kancelaria@mup.kielce.pl](mailto:kancelaria@mup.kielce.pl)

---

odpowiedniego kursu i nie posiadają udokumentowanej ciągłości pracy w okresie minimum 1 roku w tym samym zawodzie.

6. W niniejszym opracowaniu jeśli mowa jest o długotrwale bezrobotnych, to dotyczy to osób, które znajdują się w ewidencji urzędów pracy ponad 12 miesięcy od momentu zarejestrowania się.
7. „Napływ” bezrobotnych jest to liczba nowo zarejestrowanych bezrobotnych w urzędach pracy w danym okresie sprawozdawczym.
8. Omawiane w opracowaniu wskaźniki obliczone zostały przez Ministerstwo Pracy i Polityki Społecznej według określonych wzorów (MGPiPS Departament Rynku Pracy, „Zalecenia metodyczne do prowadzenie monitoringu zawodów deficytowych i nadwyżkowych.”, Warszawa 2003).

### ***II. Ogólna charakterystyka rynku pracy miasta Kielce – stan na koniec I półrocza 2014r.***

Analiza zawodów deficytowych i nadwyżkowych wymaga charakterystyki zjawiska bezrobocia występującego na terenie miasta Kielce.

Statystyki opracowane przez Miejski Urząd Pracy w Kielcach na dzień 30.06.2014r. wykazały następujące wielkości:

Liczba osób bezrobotnych w końcu czerwca 2014 roku wyniosła 11 275 osób. Porównując z czerwcem 2013 roku (11 715 osób) nastąpił spadek o 440 osób, tj. 3,76%.

Charakterystyka osób bezrobotnych zarejestrowanych w MUP Kielce przedstawia się w sposób następujący:



## MIEJSKI URZĄD PRACY

w KIELCACH  
ul. Szymanowskiego 6  
[www.mup.kielce.pl](http://www.mup.kielce.pl)

tel. 041-340-60-71 fax: 041-340-60-80 e-mail : [kancelaria@mup.kielce.pl](mailto:kancelaria@mup.kielce.pl)

---

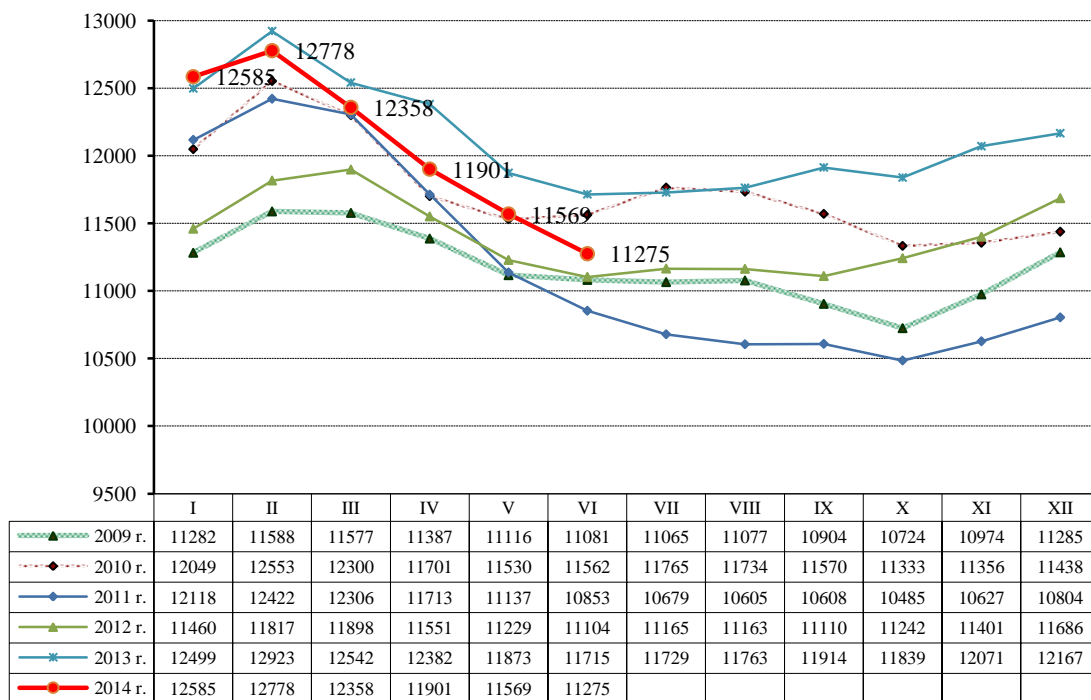
- 5.039 bezrobotnych kobiet, (44,69% ogółu MUP),
- 1.105 osób bezrobotnych do 25 roku życia, (9,80 % w stosunku do liczby osób bezrobotnych z obszaru Kielc),
- 3.410 bezrobotnych powyżej 50 roku życia, (30,24% ogółu MUP),
- 6.588 osób długotrwale bezrobotnych, (58,43% w stosunku do liczby osób bezrobotnych z obszaru Kielc),
- 1.257 osób bezrobotnych z prawem do zasiłku, (11,15% ogółu MUP),
- 913 osób bezrobotnych niepełnosprawnych (8,10% w stosunku do liczby osób bezrobotnych z obszaru Kielc),
- 2.530 osób bez doświadczenia zawodowego, (22,44% ogółu MUP),
- 1526 osób bez kwalifikacji zawodowych, (13,53% w stosunku do liczby osób bezrobotnych z obszaru Kielc),
- 4.651 osób bez wykształcenia średniego, (41,25% ogółu MUP),
- 968 osób samotnie wychowujących co najmniej jedno dziecko do 18 roku życia, (8,59% w stosunku do liczby osób bezrobotnych z obszaru Kielc),
- 144 osoby, które ukończyły szkołę wyższą do 27 roku życia (1,28% ogółu MUP),
- 1.177 kobiet, które nie podjęły zatrudnienia po urodzeniu dziecka, (10,44% w stosunku do



liczby osób bezrobotnych  
z obszaru Kielce),

- 493 osoby, które po odbyciu kary pozbawienia wolności nie podjęły zatrudnienia, (4,37% ogółu MUP).

**Wykres 1. Liczba osób bezrobotnych zarejestrowanych w MUP Kielce w okresie od stycznia 2009 do czerwca 2014 roku.**



Opracowanie własne na podstawie statystyk MUP Kielce



## MIEJSKI URZĄD PRACY

w KIELCACH  
ul. Szymanowskiego 6  
[www.mup.kielce.pl](http://www.mup.kielce.pl)

tel. 041-340-60-71 fax: 041-340-60-80 e-mail : [kancelaria@mup.kielce.pl](mailto:kancelaria@mup.kielce.pl)

---

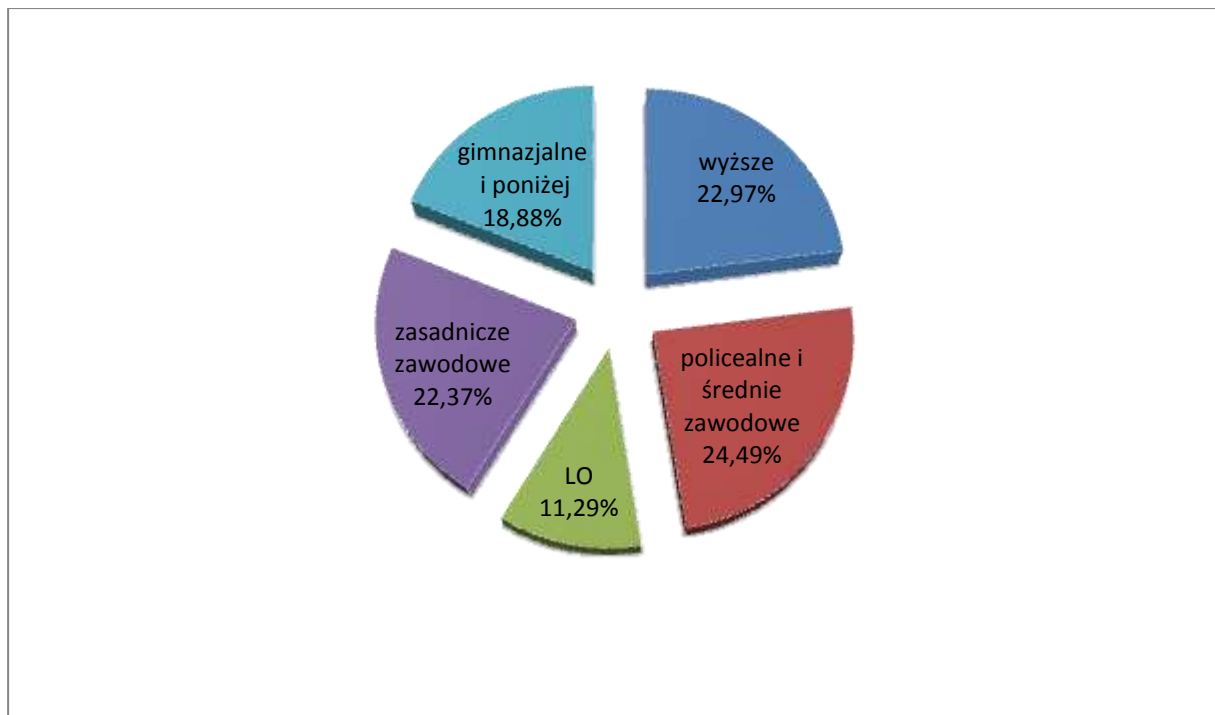
Struktura bezrobocia pozwala stwierdzić, iż liczniejszą grupę bezrobotnych stanowią mężczyźni tj. 55,31% ogółu liczby zarejestrowanych, natomiast według stanu w końcu roku 2013 procent mężczyzn pozostających bez pracy kształtował się na poziomie 54,53% (wzrost o 0,78%).

Analizując strukturę wykształcenia zarejestrowanych bezrobotnych w mieście Kielce na dzień 30.06.2014r. można wyszczególnić grupy:

1. Osób posiadających wyższe wykształcenie – 2.590 osób (w końcu 2013 roku – 2.838 osób) – spadek o 248 osób,
2. Osób posiadających wykształcenie policealne i średnie zawodowe – 2.761 osób (w końcu 2013 roku – 3.024 osoby) – spadek o 263 osoby,
3. Osób posiadających wykształcenie średnie ogólnokształcące – 1.273 osoby (w końcu 2013 roku – 1.313 osób) – spadek o 40 osób,
4. Osób posiadających wykształcenie zasadnicze – 2.522 osoby (w końcu 2013 roku – 2.701 osób) – spadek o 179 osób,
5. Osób legitymujących się wykształceniem gimnazjalnym i poniżej – 2.129 osób (w końcu 2013 roku – 2.291 osób) – spadek o 162 osoby.

**Wykres 2. Struktura bezrobotnych według poziomu wykształcenia**

(stan na 30.06.2014 roku).



Opracowanie własne na podstawie statystyk MUP Kielce

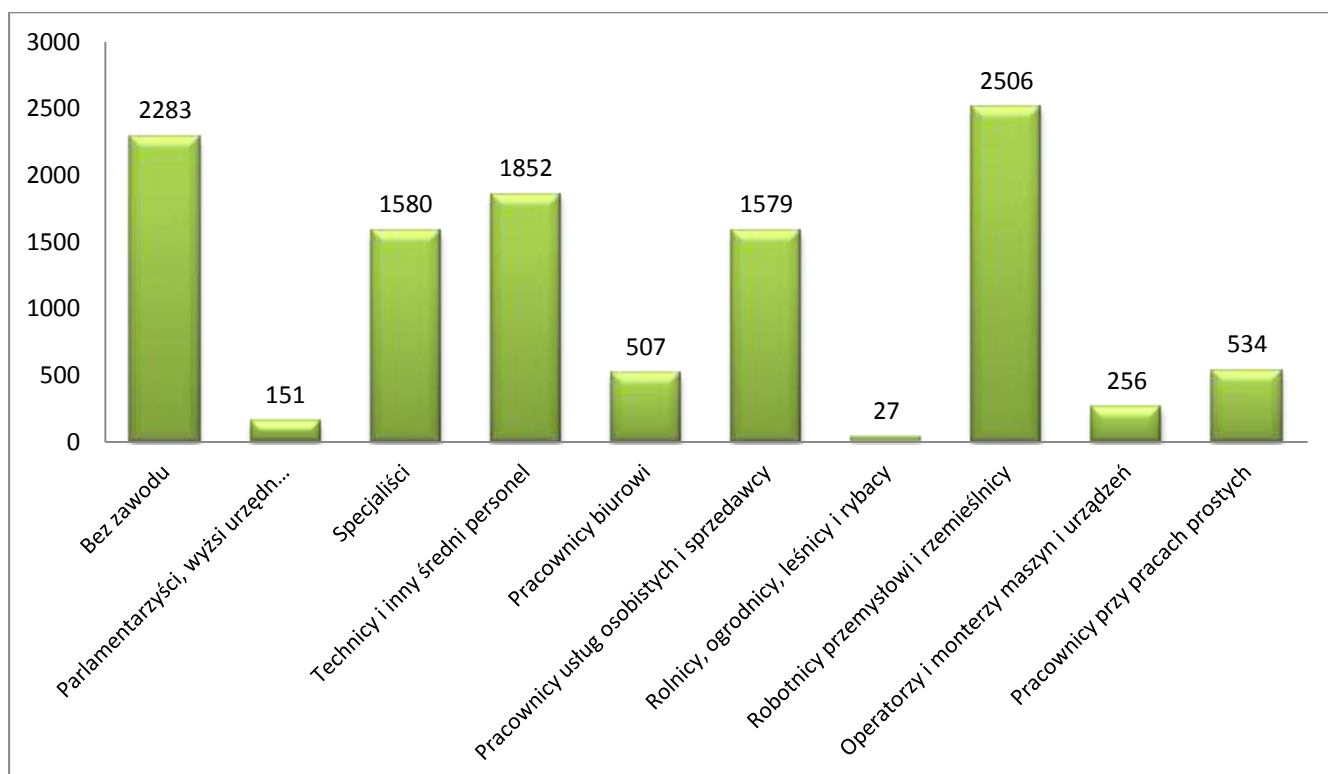
Największy udział procentowy, biorąc pod uwagę liczbę osób w poszczególnych kategoriach wykształcenia, kształtuje się na poziomie: 24,49% dla osób z wykształceniem policealnym i średnim zawodowym; 22,97%, dla osób z wykształceniem wyższym; 22,37% dla osób bezrobotnych z wykształceniem zasadniczym zawodowym; 18,88% dla osób z wykształceniem gimnazjalnym i poniżej oraz 11,29% dla osób bezrobotnych z wykształceniem średnim ogólnokształcącym.

### ***III. Analiza bezrobocia według zawodów (grup zawodów) w mieście Kielce***

#### ***3.1. Struktura bezrobocia według zawodów***

Statystyki charakteryzujące grupy bezrobocia według zawodów i specjalności stanowią integralną część sprawozdawczości o rynku pracy. W końcu czerwca 2014 roku wśród ogółu zarejestrowanych bezrobotnych 8.992 osoby posiadało zawód (specjalność). Według Klasyfikacji Zawodów i Specjalności najbardziej zagregowany podział obejmuje 10 grup zawodowych tzw. grup wielkich, które zostały zilustrowane na wykresie:

***Wykres 3. Zarejestrowani bezrobotni wg 10 wielkich grup zawodowych.***



Opracowanie własne na podstawie statystyk MUP Kielce



## MIEJSKI URZĄD PRACY

w KIELCACH  
ul. Szymanowskiego 6  
[www.mup.kielce.pl](http://www.mup.kielce.pl)

tel. 041-340-60-71 fax: 041-340-60-80 e-mail : [kancelaria@mup.kielce.pl](mailto:kancelaria@mup.kielce.pl)

---

Na dzień 30.06.2014r. spośród 11.275 osób zarejestrowanych w MUP Kielce 2.283 osoby nie posiadało żadnego zawodu co stanowi 20,25% ogółu. Natomiast spośród osób posiadających zawód najwyżej w klasyfikacji znaleźli się „Robotnicy przemysłowi i rzemieślnicy” – 2.506 osób co stanowi 22,23% ogółu bezrobotnych oraz „Technicy i inny średni personel” – 1.852 osoby, co stanowi 16,43% ogółu zarejestrowanych.

### ***3.2. Zawody generujące długotrwałe bezrobocie***

Zawody generujące długotrwałe bezrobocie to takie, które mają najwyższy wskaźnik długotrwałego bezrobocia. Wskaźnik ten wyraża stosunek liczby bezrobotnych w danym zawodzie, pozostających bez pracy powyżej 12 miesięcy, do liczby zarejestrowanych bezrobotnych w tym zawodzie.

Wśród 347 grup zawodowych (według kodu czterocyfrowego), 26 grup, to zawody o 100% wskaźniku długotrwałego bezrobocia oraz 100 grup zawodów o zerowym wskaźniku długotrwałego bezrobocia.

Zarówno grupy o 100% wskaźniku długotrwałego bezrobocia jak i zerowym wskaźniku, są grupami o niewielkiej liczbie bezrobotnych, a zatem wskaźniki te nie są istotne.

Warto natomiast przyjrzeć się zjawisku generowania długotrwałego bezrobocia w grupie zawodów o największej liczbie bezrobotnych.

Tabela Nr 1 przedstawia grupy zawodowe generujące długotrwałe bezrobocie według kodu czterocyfrowego, w których odnotowano największą liczbę bezrobotnych.



## MIEJSKI URZĄD PRACY

w KIELCACH  
ul. Szymanowskiego 6  
[www.mup.kielce.pl](http://www.mup.kielce.pl)

tel. 041-340-60-71 fax: 041-340-60-80 e-mail : [kancelaria@mup.kielce.pl](mailto:kancelaria@mup.kielce.pl)

**Tabela 1. Zawody o największej liczbie bezrobotnych oraz poziom wskaźnika długotrwałego bezrobocia w mieście Kielce w I półroczu 2014 roku.**

Lp	Kod grupy zawodów	Nazwa grupy zawodów	Wskaźnik długotrwałego bezrobocia
1	"2212"	Lekarze specjaliści	1
2	"3423"	Instruktorzy fitness i rekreacji ruchowej	1
3	"2146"	Inżynierowie górnictwa, metalurgii i pokrewni	1
4	"4413"	Kodowacze, korektorzy i pokrewni	1
5	"3211"	Operatorzy aparatury medycznej	1
6	"2514"	Programiści aplikacji	1
7	"2656"	Prezenterzy radiowi, telewizyjni i pokrewni	1
8	"3422"	Trenerzy, instruktorzy i działacze sportowi	1
9	"2285"	Audiofonolodzy i logopedzi	1
10	"7537"	Kaletnicy, rymarze i pokrewni	1
11	"6112"	Sadownicy	1
12	"7413"	Monterzy linii elektrycznych	1
13	"6114"	Rolnicy upraw mieszanych	1
14	"7514"	Robotnicy przetwórstwa surowców roślinnych	1
15	"7544"	Robotnicy zwalczania szkodników i chwastów	1
16	"6330"	Rolnicy produkcji roślinnej i zwierzęcej pracujący na własne potrzeby	1
17	"8156"	Operatorzy maszyn do produkcji obuwia i pokrewni	1
18	"8341"	Operatorzy wolnobieżnych maszyn rolniczych i leśnych	1
19	"8113"	Operatorzy urządzeń wiertniczych i wydobywczych ropy, gazu i innych surowców	1
20	"5411"	Strażacy	1
21	"7535"	Wyprawiacze skór, garbarze i pokrewni	1
22	"9122"	Czyściciele pojazdów	1
23	"7317"	Rękodzielnicy wyrobów z drewna i pokrewnych materiałów	1
24	"7111"	Monterzy konstrukcji budowlanych i konserwatorzy budynków	0,8333
25	"9613"	Zamiatacze i pokrewni	0,8
26	"3312"	Pracownicy do spraw kredytów, pożyczek i pokrewni	0,75
27	"8182"	Maszyniści silników, kotłów parowych i pokrewni	0,75
28	"3311"	Dealerzy i maklerzy aktywów finansowych	0,6667
29	"3342"	Sekretarze sądowi	0,6667
30	"1321"	Kierownicy do spraw produkcji przemysłowej	0,6667

Opracowanie własne na podstawie statystyk MUP Kielce i tablicy T-I/P-8



## MIEJSKI URZĄD PRACY

w KIELCACH  
ul. Szymanowskiego 6  
[www.mup.kielce.pl](http://www.mup.kielce.pl)

tel. 041-340-60-71 fax: 041-340-60-80 e-mail : [kancelaria@mup.kielce.pl](mailto:kancelaria@mup.kielce.pl)

---

Jak wynika z powyższego spośród 30 grup zawodowych o największej liczbie bezrobotnych, najwyższy wskaźnik generowania długotrwałego bezrobocia (równy 1) uzyskały zawody:

- Lekarze specjaliści
- Instruktorzy fitness i rekreacji ruchowej
- Inżynierowie górnictwa, metalurgii i pokrewni
- Kodowacze, korektorzy i pokrewni
- Operatorzy aparatury medycznej
- Programiści aplikacji
- Prezentery radiowi, telewizyjni i pokrewni
- Trenerzy, instruktorzy i działacze sportowi
- Audiofonolodzy i logopedzi
- Kaletnicy, rymarze i pokrewni
- Sadownicy
- Monterzy linii elektrycznych
- Rolnicy upraw mieszanych
- Robotnicy przetwórstwa surowców roślinnych
- Robotnicy zwalczania szkodników i chwastów
- Rolnicy produkcji roślinnej i zwierzęcej pracujący na własne potrzeby
- Operatorzy maszyn do produkcji obuwia i pokrewni
- Operatorzy wolnobieżnych maszyn rolniczych i leśnych
- Operatorzy urządzeń wiertniczych i wydobywczych ropy, gazu i innych surowców
- Strażacy
- Wyprawiacze skór, garbarze i pokrewni
- Czyściciele pojazdów
- Rękodzielnicy wyrobów z drewna i pokrewnych materiałów

Część z powyższych danych pozwala stwierdzić, iż są pewne grupy zawodowe, które generują długotrwałe bezrobocie koncentrują się wokół osób bezrobotnych posiadających niskie kwalifikacje zawodowe, lub nie posiadają ich w ogóle. Bezrobotni reprezentujący taki



## MIEJSKI URZĄD PRACY

w KIELCACH  
ul. Szymanowskiego 6  
[www.mup.kielce.pl](http://www.mup.kielce.pl)

tel. 041-340-60-71 fax: 041-340-60-80 e-mail : [kancelaria@mup.kielce.pl](mailto:kancelaria@mup.kielce.pl)

stan to w głównej mierze osoby zatrudniane przy pracach prostych, gdzie nie jest wymagane posiadanie wysokich kwalifikacji i umiejętności.

### 3.3 Napływ bezrobotnych według zawodów

Zawody reprezentowane przez nowozarejestrowanych w I półroczu 2014 roku bezrobotnych w znacznej części pokrywają się z zawodami występującymi wśród ogółu bezrobotnych zarejestrowanych w MUP Kielce.

*Tabela 2. Napływ osób bezrobotnych w mieście Kielce w I połowie 2014 roku.*

Lp	Kod zawodu	Nazwa zawodu	Bezrobotni ogółem	Bezrobotne kobiety	Bezrobotni absolwenci-razem	Bezrobotni absolwenci-kobiety
1.	"000000"	Inny zawód lub brak zawodu	1203	404	148	78
2.	"522301"	Sprzedawca*	350	261	27	19
3.	"331403"	Technik ekonomista*	185	147	4	4
4.	"722204"	Ślusarz*	125	1	4	0
5.	"311504"	Technik mechanik*	121	7	2	1
6.	"263102"	Ekonomista	100	61	4	2
7.	"411004"	Technik prac biurowych*	92	78	9	9
8.	"514101"	Fryzjer*	84	75	7	5
9.	"432103"	Magazynier	72	10	3	0
10.	"311204"	Technik budownictwa*	69	14	2	0
11.	"723103"	Mechanik pojazdów samochodowych*	68	1	6	0
12.	"512001"	Kucharz*	66	37	2	0
13.	"931301"	Robotnik budowlany	65	0	0	0
14.	"243106"	Specjalista do spraw marketingu i handlu	61	40	4	3
15.	"711202"	Murarz*	53	1	2	0
16.	"722314"	Tokarz w metalu	53	12	0	0
17.	"515303"	Robotnik gospodarczy	50	16	1	0
18.	"513101"	Kelner*	46	30	5	5
19.	"242222"	Specjalista do spraw organizacji usług gastronomicznych,	45	23	8	3





## MIEJSKI URZĄD PRACY

w KIELCACH  
ul. Szymanowskiego 6  
[www.mup.kielce.pl](http://www.mup.kielce.pl)

tel. 041-340-60-71 fax: 041-340-60-80 e-mail : [kancelaria@mup.kielce.pl](mailto:kancelaria@mup.kielce.pl)

		hotelarskich i turystycznych				
20.	"263304"	Politolog	42	21	7	4
21.	"753105"	Krawiec*	42	41	0	0
22.	"932911"	Robotnik pomocniczy w przemyśle przetwórczym	41	19	0	0
23.	"214202"	Inżynier budownictwa - budownictwo ogólne	39	13	8	4
24.	"411090"	Pozostali pracownicy obsługi biurowej	39	29	7	4
25.	"911207"	Sprzątaczką biurową	39	39	0	0
26.	"228301"	Fizjoterapeuta	37	29	7	6
27.	"522103"	Właściciel małego sklepu	36	16	2	0
28.	"723307"	Mechanik maszyn i urządzeń przemysłowych	36	1	0	0
29.	"752205"	Stolarz*	36	1	0	0
30.	"261906"	Prawnik legislator	33	16	11	4
31.	"524404"	Telemarketer	33	19	7	5
32.	"332203"	Przedstawiciel handlowy	31	6	1	0
33.	"712204"	Posadzkarz*	31	0	1	0

Opracowanie własne na podstawie statystyk MUP Kielce i tablicy T-I/P-2

Powyższa tabela przedstawia grupy zawodowe (wykazano grupy powyżej 30 osób), w których nastąpił największy napływ bezrobotnych w ciągu I półrocza 2014 roku. Ogółem w pierwszym półroczu 2014 roku napływ wynosił 6.145 osób, z czego:

- 4.942 bezrobotni posiadający zawód, tj. 80,42% ogółu napływu,
- 1.203 bezrobotni bez zawodu, tj. 19,58 % ogółu napływu.

### **3.4 Bezrobotni według rodzaju działalności ostatniego miejsca pracy**



## MIEJSKI URZĄD PRACY

w KIELCACH  
ul. Szymanowskiego 6  
[www.mup.kielce.pl](http://www.mup.kielce.pl)

tel. 041-340-60-71 fax: 041-340-60-80 e-mail : [kancelaria@mup.kielce.pl](mailto:kancelaria@mup.kielce.pl)

Analizując oferty pracy zgłoszone do MUP w Kielcach w I półroczu 2014 roku wg PKD należy stwierdzić, iż najwięcej miejsc zatrudnienia było w handlu hurtowym i detalicznym; przetwórstwie przemysłowym; opiece zdrowotnej i pomocy społecznej; pozostałej działalności usługowej; oraz budownictwie. Dokładnie sytuację przedstawia poniższa Tabela Nr 3.

**Tabela 3. Bezrobotni wg rodzaju działalności ostatniego miejsca pracy oraz oferty pracy w mieście Kielce w I półroczu 2014 roku.**

Sekcja PKD	Bezrobotni zarejestrowani w I-półroczu	Bezrobotni stan w końcu I-półrocza	Oferty pracy zgłoszone w I-półroczu	Oferty pracy stan w końcu I-półrocza
Rolnictwo, leśnictwo, łowiectwo i rybactwo	49	62	0	0
Górnictwo i wydobywanie	7	10	0	0
Przetwórstwo przemysłowe	501	1019	268	40
Wytwarzanie i zaopatrywanie w energię elektryczną, gaz, parę wodną, gorącą wodę i powietrze do układów klimatyzacyjnych	18	36	1	0
Dostawa wody; gospodarowanie ściekami i odpadami oraz działalność związana z rekultywacją	24	75	15	0
Budownictwo	481	870	196	23
Handel hurtowy i detaliczny; naprawa pojazdów samochodowych, włączając motocykle	701	1339	360	40
Działalność związana z zakwaterowaniem i usługami gastronomicznymi	214	457	106	13
Transport i gospodarka magazynowa	146	254	77	9
Informacja i komunikacja	53	95	48	14
Działalność finansowa i ubezpieczeniowa	66	116	37	2
Działalność związana z obsługą rynku nieruchomości	35	72	9	0
Działalność profesjonalna, naukowa i techniczna	130	236	145	8
Działalność w zakresie usług administrowania i działalność wspierająca	241	358	97	9
Administracja publiczna i obrona narodowa; obowiązkowe zabezpieczenia społeczne	262	341	145	1
Edukacja	101	245	66	1
Opieka zdrowotna i pomoc społeczna	112	181	258	3
Działalność związana z kulturą, rozrywką i rekreacją	277	500	36	1
Pozostała działalność usługowa	1080	1788	222	27



## MIEJSKI URZĄD PRACY

w KIELCACH  
ul. Szymanowskiego 6  
[www.mup.kielce.pl](http://www.mup.kielce.pl)

tel. 041-340-60-71 fax: 041-340-60-80 e-mail : [kancelaria@mup.kielce.pl](mailto:kancelaria@mup.kielce.pl)

Gospodarstwa domowe zatrudniające pracowników; gospodarstwa domowe produkujące wyroby i świadczące usługi na własne potrzeby	6	18	0	0
Organizacje i zespoły eksterytorialne	0	0	0	0
Działalność nie zidentyfikowana	660	1494	0	0
Ogółem	5164	9566	2086	191

Opracowanie własne na podstawie statystyk MUP Kielce i tablicy T-I/P-9

Jak wynika z powyższego, najczęściej bezrobotnych ostatnie miejsce pracy miało przede wszystkim w pozostałej działalności usługowej, handlu hurtowym i detalicznym; przetwórstwie przemysłowym oraz. W powyższych branżach zgłoszono też najczęściej ofert pracy. Duża liczba osób rejestrująca się z tych sekcji PKD, przy jednoczesnej dużej liczbie ofert pracy, może wskazywać na zjawisko rotacyjności zatrudnienia w firmach z tych sekcji. Przyczyną takiej fluktuacji załogi mogą być niskie zarobki w stosunku do obciążenia pracą bądź sezonowość produkcji w zakładzie pracy.

#### ***IV. Analiza ofert pracy według zawodów (grup zawodów) w mieście Kielce w I półroczu 2014 roku***

Z ogólnej liczby ofert pracy zgłoszonych przez pracodawców w Miejskim Urzędzie Pracy największą grupę (na poziomie dwucyfrowym) ze wskaźnikiem 13,71% stanowiły oferty z grupy „Pracownicy usług osobistych”. Drugą co do wielkości grupą zawodów, wśród których odnotowano największą ilość zgłaszanych ofert jest grupa „Sekretarki, operatorzy urzędzeń biurowych i pokrewni” – 12,71%, trzecią „Sprzedawcy i pokrewni” z udziałem 11,79%. W dalszej kolejności plasują się: „Robotnicy budowlani i pokrewni (z wyłączeniem elektryków)” – 7,48%, „Średni personel do spraw biznesu i administracji” – 6,90%, „Robotnicy obróbki metali, mechanicy maszyn i urzędzeń i pokrewni” – 5,37%, "Specjaliści do spraw ekonomicznych i zarządzania" – 5,18%, „Pracownicy do spraw finansowo-statystycznych i ewidencji materiałowej” – 3,98%, "Specjaliści nauk fizycznych, matematycznych i technicznych" – 3,64%.



## MIEJSKI URZĄD PRACY

w KIELCACH  
ul. Szymanowskiego 6  
[www.mup.kielce.pl](http://www.mup.kielce.pl)

tel. 041-340-60-71 fax: 041-340-60-80 e-mail : [kancelaria@mup.kielce.pl](mailto:kancelaria@mup.kielce.pl)

Prowadzona przez MUP statystyka nie wykazała natomiast ofert pracy w następujących grupach zawodów: „Rolnicy i rybacy pracujący na własne potrzeby” oraz „Sprzedawcy uliczni i pracownicy świadczący usługi na ulicach”.

Poniższa tabela zawiera ranking zawodów, w których zostały złożone oferty pracy w I półroczu 2014r. na poziomie 6-cio cyfrowego kodu zawodu.

**Tabela 4. Ranking zawodów, w których zostały złożone ofert pracy w I półroczu 2014r.**

Lp	Kod zawodu	Nazwa zawodu	Oferty pracy zgłoszone w I-półroczu	Procentowy udział w ogólnej liczbie ofert
1.	"522301"	Sprzedawca*	176	8,44
2.	"411004"	Technik prac biurowych*	162	7,77
3.	"515303"	Robotnik gospodarczy	161	7,72
4.	"711502"	Cieśla szalunkowy	100	4,79
5.	"432103"	Magazynier	52	2,49
6.	"411090"	Pozostali pracownicy obsługi biurowej	43	2,06
7.	"332203"	Przedstawiciel handlowy	42	2,01
8.	"243305"	Specjalista do spraw sprzedaży	38	1,82
9.	"513101"	Kelner*	37	1,77
10.	"412001"	Sekretarka	36	1,73
11.	"331301"	Księgowy	35	1,68
12.	"334306"	Technik administracji*	28	1,34
13.	"911207"	Sprzątaczką biurowa	28	1,34
14.	"721290"	Pozostali spawacze i pokrewni	27	1,29
15.	"512001"	Kucharz*	26	1,25
16.	"243106"	Specjalista do spraw marketingu i handlu	24	1,15
17.	"541307"	Pracownik ochrony fizycznej bez licencji	21	1,01
18.	"411003"	Pracownik kancelaryjny	20	0,96
19.	"723103"	Mechanik pojazdów samochodowych*	20	0,96
20.	"514101"	Fryzjer*	19	0,91
21.	"514202"	Kosmetyczka	19	0,91
22.	"251401"	Programista aplikacji	18	0,86
23.	"351203"	Technik informatyk*	15	0,72
24.	"431101"	Asystent do spraw księgowości	15	0,72
25.	"522305"	Technik handlowiec*	14	0,67
26.	"524902"	Doradca klienta	14	0,67
27.	"228301"	Fizjoterapeuta	13	0,62



# MIEJSKI URZĄD PRACY

w KIELCACH  
ul. Szymanowskiego 6  
[www.mup.kielce.pl](http://www.mup.kielce.pl)

tel. 041-340-60-71 fax: 041-340-60-80 e-mail : [kancelaria@mup.kielce.pl](mailto:kancelaria@mup.kielce.pl)

28.	"214202"	Inżynier budownictwa - budownictwo ogólne	12	0,58
29.	"261901"	Asystent prawny	12	0,58
30.	"325905"	Opiekunka dziecięca*	12	0,58
31.	"751104"	Rozbieracz - wykrawacz	12	0,58
32.	"941201"	Pomoc kuchenna	12	0,58
33.	"341202"	Opiekun osoby starszej*	11	0,53
34.	"341203"	Opiekun w domu pomocy społecznej*	11	0,53
35.	"721204"	Spawacz metodą MAG	11	0,53
36.	"242307"	Specjalista do spraw kadr	10	0,48
37.	"325402"	Technik masażysta*	10	0,48
38.	"262101"	Archiwista	9	0,43
39.	"333105"	Spedytor	9	0,43
40.	"422602"	Recepcjonista	9	0,43
41.	"522304"	Sprzedawca w branży spożywczej	9	0,43
42.	"753303"	Szwaczka	9	0,43
43.	"833203"	Kierowca samochodu ciężarowego	9	0,43
44.	"216601"	Grafik komputerowy DTP	8	0,38
45.	"441403"	Technik archiwista*	8	0,38
46.	"722204"	Ślusarz*	8	0,38
47.	"752208"	Stolarz meblowy	8	0,38
48.	"753105"	Krawiec*	8	0,38
49.	"214109"	Specjalista kontroli jakości	7	0,34
50.	"512002"	Kucharz małej gastronomii*	7	0,34
51.	"524502"	Sprzedawca w stacji paliw	7	0,34
52.	"931301"	Robotnik budowlany	7	0,34
53.	"234201"	Nauczyciel przedszkola	6	0,29
54.	"311201"	Kosztorysant budowlany	6	0,29
55.	"431102"	Fakturzystka	6	0,29
56.	"441501"	Pracownik do spraw osobowych	6	0,29
57.	"513202"	Barman	6	0,29
58.	"523002"	Kasjer handlowy	6	0,29
59.	"524404"	Telemarketer	6	0,29
60.	"711601"	Brukarz	6	0,29
61.	"712501"	Monter / składacz okien	6	0,29
62.	"722314"	Tokarz w metalu	6	0,29
63.	"132103"	Kierownik działu produkcji	5	0,24
64.	"214306"	Inżynier inżynierii środowiska - systemy wodociągowe i kanalizacyjne	5	0,24
65.	"216101"	Architekt	5	0,24
66.	"222101"	Pielęgniarka	5	0,24



# MIEJSKI URZĄD PRACY

w KIELCACH  
ul. Szymanowskiego 6  
[www.mup.kielce.pl](http://www.mup.kielce.pl)

tel. 041-340-60-71 fax: 041-340-60-80 e-mail : [kancelaria@mup.kielce.pl](mailto:kancelaria@mup.kielce.pl)

67.	"235914"	Wychowawca w placówkach oświatowych, wychowawczych i opiekuńczych	5	0,24
68.	"311101"	Laborant chemiczny	5	0,24
69.	"321301"	Technik farmaceutyczny*	5	0,24
70.	"325401"	Technik fizjoterapii	5	0,24
71.	"334390"	Pozostali pracownicy administracyjni i sekretarze biura zarządu	5	0,24
72.	"422603"	Rejestratorka medyczna	5	0,24
73.	"441202"	Kurier	5	0,24
74.	"722308"	Operator obrabiarek sterowanych numerycznie	5	0,24
75.	"742117"	Serwisant sprzętu komputerowego	5	0,24
76.	"821102"	Monter aparatury i urządzeń chemicznych	5	0,24
77.	"832203"	Kierowca samochodu osobowego	5	0,24
78.	"941101"	Pracownik przygotowujący posiłki typu fast food	5	0,24
79.	"962201"	Pracownik prac dorywczych	5	0,24
80.	"962990"	Pozostali pracownicy przy pracach prostych gdzie indziej niesklasyfikowani	5	0,24
81.	"132301"	Kierownik budowy	4	0,19
82.	"241103"	Specjalista do spraw rachunkowości	4	0,19
83.	"251902"	Specjalista zastosowań informatyki	4	0,19
84.	"261906"	Prawnik legislator	4	0,19
85.	"262102"	Muzealnik	4	0,19
86.	"264201"	Dziennikarz	4	0,19
87.	"311303"	Technik elektryk*	4	0,19
88.	"311504"	Technik mechanik*	4	0,19
89.	"321402"	Technik dentystyczny*	4	0,19
90.	"325101"	Asystentka stomatologiczna*	4	0,19
91.	"335203"	Urzędnik podatkowy	4	0,19
92.	"531202"	Asystent nauczyciela przedszkola	4	0,19
93.	"611303"	Ogrodnik*	4	0,19
94.	"712604"	Monter instalacji i urządzeń sanitarnych*	4	0,19
95.	"741203"	Elektromechanik pojazdów samochodowych*	4	0,19
96.	"752205"	Stolarz*	4	0,19
97.	"832202"	Kierowca samochodu dostawczego	4	0,19
98.	"833101"	Kierowca autobusu	4	0,19
99.	"121101"	Główny księgowy	3	0,14
100.	"214303"	Inżynier inżynierii środowiska - instalacje sanitarne	3	0,14
101.	"214404"	Inżynier mechanik - maszyny i urządzenia	3	0,14



# MIEJSKI URZĄD PRACY

w KIELCACH  
ul. Szymanowskiego 6  
[www.mup.kielce.pl](http://www.mup.kielce.pl)

tel. 041-340-60-71 fax: 041-340-60-80 e-mail : [kancelaria@mup.kielce.pl](mailto:kancelaria@mup.kielce.pl)

		przemysłowe		
102.	"214407"	Inżynier mechanik - technologia mechaniczna	3	0,14
103.	"225101"	Lekarz weterynarii	3	0,14
104.	"235107"	Pedagog	3	0,14
105.	"242108"	Specjalista do spraw logistyki	3	0,14
106.	"251102"	Konsultant do spraw systemów teleinformatycznych	3	0,14
107.	"252103"	Projektant baz danych	3	0,14
108.	"311104"	Technik geodeta*	3	0,14
109.	"333107"	Technik logistik*	3	0,14
110.	"343301"	Bibliotekarz*	3	0,14
111.	"411001"	Administrator nieruchomości	3	0,14
112.	"421302"	Pracownik lombardu	3	0,14
113.	"422502"	Pracownik informacji turystycznej	3	0,14
114.	"432190"	Pozostali magazynierzy i pokrewni	3	0,14
115.	"522302"	Sprzedawca w branży mięsnej	3	0,14
116.	"522303"	Sprzedawca w branży przemysłowej	3	0,14
117.	"524402"	Organizator obsługi sprzedaży internetowej	3	0,14
118.	"711101"	Konserwator budynków	3	0,14
119.	"711204"		3	0,14
120.	"712601"	Hydraulik	3	0,14
121.	"712904"	Technolog robót wykończeniowych w budownictwie*	3	0,14
122.	"713203"	Lakiernik samochodowy	3	0,14
123.	"721306"	Błacharz samochodowy*	3	0,14
124.	"721404"	Monter konstrukcji stalowych	3	0,14
125.	"722312"	Szlifierz metali	3	0,14
126.	"723105"	Mechanik samochodów osobowych	3	0,14
127.	"753606"	Szewc naprawiacz	3	0,14
128.	"811104"	Operator koparki	3	0,14
129.	"912202"	Operator myjni	3	0,14
130.	"112016"	Dyrektor wykonawczy	2	0,10
131.	"121201"	Kierownik działu kadrowo-płacowego	2	0,10
132.	"132101"	Główny technolog	2	0,10
133.	"132302"	Kierownik małego przedsiębiorstwa budowlanego	2	0,10
134.	"211301"	Chemik	2	0,10
135.	"211402"	Geograf	2	0,10
136.	"212004"	Statystyk	2	0,10
137.	"213303"	Specjalista ochrony środowiska	2	0,10



# MIEJSKI URZĄD PRACY

w KIELCACH  
ul. Szymanowskiego 6  
[www.mup.kielce.pl](http://www.mup.kielce.pl)

tel. 041-340-60-71 fax: 041-340-60-80 e-mail : [kancelaria@mup.kielce.pl](mailto:kancelaria@mup.kielce.pl)

138.	"214106"	Logistyk	2	0,10
139.	"214207"	Inżynier budowy dróg	2	0,10
140.	"216304"	Projektant wzornictwa przemysłowego	2	0,10
141.	"216602"	Grafik komputerowy multimediiów	2	0,10
142.	"216604"	Projektant grafiki	2	0,10
143.	"223101"	Położna	2	0,10
144.	"234202"	Wychowawca małego dziecka	2	0,10
145.	"235304"	Lektor języka niemieckiego	2	0,10
146.	"235305"	Lektor języka rosyjskiego	2	0,10
147.	"235904"	Nauczyciel bibliotekarz	2	0,10
148.	"242190"	Pozostali specjaliści do spraw zarządzania i organizacji	2	0,10
149.	"242226"	Specjalista organizacji i zarządzania w ochronie zdrowia	2	0,10
150.	"242310"	Specjalista do spraw wynagrodzeń	2	0,10
151.	"243107"	Specjalista do spraw reklamy	2	0,10
152.	"243301"	Inżynier sprzedaży	2	0,10
153.	"243304"	Specjalista do spraw kluczowych klientów (key account manager)	2	0,10
154.	"244101"	Pośrednik w obrocie nieruchomościami	2	0,10
155.	"251101"	Analitik systemów teleinformatycznych	2	0,10
156.	"252301"	Administrator sieci informatycznej	2	0,10
157.	"261990"	Pozostali specjaliści z dziedziny prawa gdzie indziej niesklasyfikowani	2	0,10
158.	"311408"	Technik elektronik*	2	0,10
159.	"311917"	Technik organizacji produkcji	2	0,10
160.	"314401"	Kontroler jakości produktów spożywczych	2	0,10
161.	"321401"	Protetyk słuchu*	2	0,10
162.	"331203"	Referent (asystent) bankowości	2	0,10
163.	"333104"	Pracownik działu logistyki	2	0,10
164.	"333205"	Organizator widowni	2	0,10
165.	"333301"	Pośrednik pracy	2	0,10
166.	"334302"	Asystent dyrektora	2	0,10
167.	"334402"	Sekretarka medyczna	2	0,10
168.	"341102"	Sekretarka notarialna	2	0,10
169.	"342305"	Instruktor rekreacji ruchowej	2	0,10
170.	"343204"	Plastyk*	2	0,10
171.	"343901"	Animator kultury*	2	0,10
172.	"351404"	Projektant stron internetowych (webmaster)	2	0,10
173.	"422101"	Pracownik biura podróży	2	0,10





# MIEJSKI URZĄD PRACY

w KIELCACH  
ul. Szymanowskiego 6  
[www.mup.kielce.pl](http://www.mup.kielce.pl)

tel. 041-340-60-71 fax: 041-340-60-80 e-mail : [kancelaria@mup.kielce.pl](mailto:kancelaria@mup.kielce.pl)

174.	"422103"	Technik obsługi turystycznej*	2	0,10
175.	"422401"	Recepcjonista hotelowy	2	0,10
176.	"431290"	Pozostali pracownicy do spraw statystyki, finansów i ubezpieczeń	2	0,10
177.	"431301"	Pracownik obsługi płacowej	2	0,10
178.	"514103"	Fryzjer męski	2	0,10
179.	"514105"	Technik usług fryzjerskich*	2	0,10
180.	"514206"	Tatuażysta	2	0,10
181.	"711301"	Kamieniarz*	2	0,10
182.	"711501"	Cieśla*	2	0,10
183.	"711503"	Stolarz budowlany	2	0,10
184.	"712303"	Tynkarz	2	0,10
185.	"712490"	Pozostali monterzy izolacji	2	0,10
186.	"712703"	Monter instalacji wentylacyjnych i klimatyzacyjnych	2	0,10
187.	"713102"	Malarz budowlany	2	0,10
188.	"713103"	Malarz konstrukcji i wyrobów metalowych	2	0,10
189.	"721207"	Spawacz ręczny gazowy	2	0,10
190.	"721302"	Błacharz budowlany	2	0,10
191.	"722301"	Frezer	2	0,10
192.	"722304"	Operator maszyn do produkcji wyrobów z drutu, lin, siatek i kabli	2	0,10
193.	"722305"	Operator maszyn i urządzeń do produkcji łożysk tocznych	2	0,10
194.	"722309"	Operator obrabiarek zespołowych	2	0,10
195.	"722390"	Pozostali ustawiacze i operatorzy obrabiarek do metali i pokrewni	2	0,10
196.	"732301"	Introligator*	2	0,10
197.	"732304"	Operator maszyn introligatorskich	2	0,10
198.	"751201"	Cukiernik*	2	0,10
199.	"751204"	Piekarz*	2	0,10
200.	"753201"	Konstruktor odzieży	2	0,10
201.	"811105"	Operator koparko - ładowarki	2	0,10
202.	"812118"	Tłoczarz w metalu	2	0,10
203.	"814104"	Wulkanizator	2	0,10
204.	"814290"	Pozostali operatorzy maszyn do produkcji wyrobów z tworzyw sztucznych	2	0,10
205.	"815903"	Operator urządzeń do klejenia elementów odzieży	2	0,10
206.	"821902"	Monter mebli	2	0,10



# MIEJSKI URZĄD PRACY

w KIELCACH  
ul. Szymanowskiego 6  
[www.mup.kielce.pl](http://www.mup.kielce.pl)

tel. 041-340-60-71 fax: 041-340-60-80 e-mail : [kancelaria@mup.kielce.pl](mailto:kancelaria@mup.kielce.pl)

207.	"932908"	Pomocnik mechanika	2	0,10
208.	"933304"	Robotnik magazynowy	2	0,10
209.	"121203"	Kierownik działu zarządzania zasobami ludzkimi	1	0,05
210.	"121901"	Kierownik działu administracyjno-gospodarczego	1	0,05
211.	"121990"	Pozostali kierownicy do spraw obsługi biznesu i zarządzania gdzie indziej niesklasyfikowani	1	0,05
212.	"122301"	Kierownik do spraw rozwoju produktu	1	0,05
213.	"132102"	Kierownik do spraw kontroli jakości	1	0,05
214.	"132403"	Kierownik działu zakupów	1	0,05
215.	"141101"	Kierownik działu w hotelu	1	0,05
216.	"141202"	Kierownik lokalu gastronomicznego	1	0,05
217.	"213105"	Biolog	1	0,05
218.	"213205"	Inżynier rolnictwa	1	0,05
219.	"213302"	Ekolog	1	0,05
220.	"214102"	Inżynier organizacji i planowania produkcji	1	0,05
221.	"214103"	Inżynier utrzymania ruchu	1	0,05
222.	"214201"	Inżynier budownictwa - budowlę i drogi wodne	1	0,05
223.	"214290"	Pozostali inżynierowie budownictwa	1	0,05
224.	"214410"	Inżynier spawalnik	1	0,05
225.	"214903"	Inżynier automatyki i robotyki	1	0,05
226.	"214907"	Inżynier gospodarki przestrzennej	1	0,05
227.	"214925"	Specjalista do spraw pakowania i opakowań	1	0,05
228.	"216505"	Inżynier geodeta - geodezyjne pomiary podstawowe i satelitarne	1	0,05
229.	"221101"	Lekarz	1	0,05
230.	"222218"	Pielęgniarka specjalista pielęgniarstwa rodzinnego	1	0,05
231.	"228103"	Farmaceuta - farmacja apteczna	1	0,05
232.	"228204"	Specjalista zdrowia publicznego	1	0,05
233.	"228401"	Specjalista dietetyk	1	0,05
234.	"228502"	Logopeda	1	0,05
235.	"228903"	Kosmetolog	1	0,05
236.	"232090"	Pozostali nauczyciele kształcenia zawodowego	1	0,05
237.	"233090"	Pozostali nauczyciele gimnazjów i szkół ponadgimnazjalnych (z wyjątkiem nauczycieli kształcenia zawodowego)	1	0,05
238.	"234113"	Nauczyciel nauczania początkowego	1	0,05
239.	"235205"	Nauczyciel upośledzonych umysłowo	1	0,05



# MIEJSKI URZĄD PRACY

w KIELCACH  
ul. Szymanowskiego 6  
[www.mup.kielce.pl](http://www.mup.kielce.pl)

tel. 041-340-60-71 fax: 041-340-60-80 e-mail : [kancelaria@mup.kielce.pl](mailto:kancelaria@mup.kielce.pl)

		(oligofrenopedagog)		
240.	"235301"	Lektor języka angielskiego	1	0,05
241.	"235390"	Pozostali lektorzy języków obcych	1	0,05
242.	"235910"	Nauczyciel w placówkach pozaszkolnych	1	0,05
243.	"235911"	Pedagog animacji kulturalnej	1	0,05
244.	"235912"	Pedagog szkolny	1	0,05
245.	"235915"	Wykładowca na kursach (edukator, trener)	1	0,05
246.	"241101"	Biegły rewident	1	0,05
247.	"241102"	Specjalista do spraw kontrolingu	1	0,05
248.	"241104"	Specjalista do spraw rachunkowości inwestycyjnej	1	0,05
249.	"241202"	Doradca finansowy	1	0,05
250.	"242102"	Koordinator projektów unijnych	1	0,05
251.	"242106"	Specjalista do spraw doskonalenia organizacji	1	0,05
252.	"242107"	Specjalista do spraw konsultingu	1	0,05
253.	"242211"	Inspektor nadzoru budowlanego	1	0,05
254.	"242220"	Specjalista do spraw organizacji i rozwoju przemysłu	1	0,05
255.	"242224"	Specjalista do spraw stosunków międzynarodowych	1	0,05
256.	"242225"	Specjalista do spraw zamówień publicznych	1	0,05
257.	"242390"	Pozostali specjaliści do spraw zarządzania zasobami ludzkimi	1	0,05
258.	"242403"	Specjalista do spraw szkoleń	1	0,05
259.	"243203"	Specjalista do spraw public relations	1	0,05
260.	"243302"	Opiekun klienta	1	0,05
261.	"251201"	Specjalista do spraw doskonalenia i rozwoju aplikacji	1	0,05
262.	"251202"	Specjalista do spraw rozwoju oprogramowania systemów informatycznych	1	0,05
263.	"251290"	Pozostali specjaliści do spraw rozwoju systemów informatycznych	1	0,05
264.	"251990"	Pozostali analitycy systemowi i specjaliści do spraw rozwoju aplikacji komputerowych gdzie indziej niesklasyfikowani	1	0,05
265.	"261101"	Adwokat	1	0,05
266.	"263302"	Historyk	1	0,05
267.	"263305"	Specjalista polityki społecznej	1	0,05
268.	"263401"	Psycholog	1	0,05
269.	"263408"	Specjalista komunikacji społecznej	1	0,05
270.	"264101"	Edytor materiałów źródłowych	1	0,05



# MIEJSKI URZĄD PRACY

w KIELCACH  
ul. Szymanowskiego 6  
[www.mup.kielce.pl](http://www.mup.kielce.pl)

tel. 041-340-60-71 fax: 041-340-60-80 e-mail : [kancelaria@mup.kielce.pl](mailto:kancelaria@mup.kielce.pl)

271.	"265402"	Operator obrazu	1	0,05
272.	"311305"	Technik elektryk samochodowy	1	0,05
273.	"311401"	Diagnosta kolejowy	1	0,05
274.	"311402"	Instalator systemów alarmowych	1	0,05
275.	"311501"	Diagnosta uprawniony do wykonywania badań technicznych pojazdów	1	0,05
276.	"311511"	Technik mechanik urządzeń przemysłowych	1	0,05
277.	"311902"	Kontroler jakości połączeń spawanych	1	0,05
278.	"312304"	Mistrz produkcji w budownictwie ogólnym	1	0,05
279.	"314101"	Laborant bakteriologiczny	1	0,05
280.	"314102"	Laborant biochemiczny	1	0,05
281.	"324001"	Laborant weterynaryjny	1	0,05
282.	"325502"	Inspektor bezpieczeństwa i higieny pracy	1	0,05
283.	"325509"	Technik bezpieczeństwa i higieny pracy*	1	0,05
284.	"325511"	Technik ochrony środowiska*	1	0,05
285.	"325903"	Instruktor terapii uzależnień	1	0,05
286.	"325907"	Terapeuta zajęciowy*	1	0,05
287.	"331201"	Pracownik (doradca) do spraw kredytów	1	0,05
288.	"331401"	Asystent do spraw statystyki	1	0,05
289.	"332301"	Agent do spraw zakupów	1	0,05
290.	"334201"	Sekretarz sądowy	1	0,05
291.	"335290"	Pozostali urzędnicy do spraw podatków	1	0,05
292.	"335906"	Inspektor ochrony przeciwpożarowej	1	0,05
293.	"341103"	Sekretarka w kancelarii prawnej	1	0,05
294.	"341201"	Asystent osoby niepełnosprawnej*	1	0,05
295.	"343101"	Fotograf*	1	0,05
296.	"343203"	Florysta*	1	0,05
297.	"351103"	Technik teleinformatyk*	1	0,05
298.	"351201"	Konserwator systemów komputerowych i sieci	1	0,05
299.	"351302"	Operator sprzętu komputerowego	1	0,05
300.	"352112"	Operator kamery	1	0,05
301.	"413201"	Operator wprowadzania danych	1	0,05
302.	"421101"	Asystent usług pocztowych	1	0,05
303.	"421105"	Kontroler pocztowy	1	0,05
304.	"421301"	Pracownik instytucji pożyczkowej	1	0,05
305.	"421490"	Pozostali windykatrzy i pokrewni	1	0,05
306.	"422301"	Operator centrali telefonicznej	1	0,05
307.	"431103"	Technik rachunkowości*	1	0,05
308.	"431201"	Pracownik do spraw statystyki	1	0,05
309.	"432302"	Dyspozytor transportu samochodowego	1	0,05



# MIEJSKI URZĄD PRACY

w KIELCACH  
ul. Szymanowskiego 6  
[www.mup.kielce.pl](http://www.mup.kielce.pl)

tel. 041-340-60-71 fax: 041-340-60-80 e-mail : [kancelaria@mup.kielce.pl](mailto:kancelaria@mup.kielce.pl)

310.	"441203"	Listonosz	1	0,05
311.	"511204"	Kontroler biletów	1	0,05
312.	"514207"	Technik usług kosmetycznych*	1	0,05
313.	"515102"	Intendent	1	0,05
314.	"516304"	Żałobnik	1	0,05
315.	"516990"	Pozostali pracownicy usług osobistych gdzie indziej niesklasyfikowani	1	0,05
316.	"521101"	Sprzedawca na targowisku / bazarze	1	0,05
317.	"523001"	Kasjer biletowy	1	0,05
318.	"523090"	Pozostali kasjerzy i sprzedawcy biletów	1	0,05
319.	"524302"	Konsultant / agent sprzedaży bezpośredniej	1	0,05
320.	"524403"	Sprzedawca na telefon	1	0,05
321.	"541308"	Pracownik ochrony fizycznej I stopnia	1	0,05
322.	"541901"	Pracownik obsługi monitoringu	1	0,05
323.	"712202"	Głazurnik	1	0,05
324.	"712204"	Posadzkarz*	1	0,05
325.	"712403"	Monter izolacji przemysłowych*	1	0,05
326.	"712702"	Mechanik urządzeń klimatyzacyjnych	1	0,05
327.	"712902"	Monter suchej zabudowy	1	0,05
328.	"712990"	Pozostali robotnicy budowlani robót wykończeniowych i pokrewni gdzie indziej niesklasyfikowani	1	0,05
329.	"713201"	Lakiernik*	1	0,05
330.	"713207"	Malarz lakiernik wyrobów metalowych	1	0,05
331.	"713290"	Pozostali lakiernicy	1	0,05
332.	"721202"	Operator automatów spawalniczych	1	0,05
333.	"721205"	Spawacz metodą MIG	1	0,05
334.	"721490"	Pozostali robotnicy przygotowujący i wznoszący konstrukcje metalowe	1	0,05
335.	"722290"	Pozostali ślusarze i pokrewni	1	0,05
336.	"722313"	Tokarz / frezer obrabiarek sterowanych numerycznie	1	0,05
337.	"723104"	Mechanik samochodów ciężarowych	1	0,05
338.	"723190"	Pozostali mechanicy pojazdów samochodowych	1	0,05
339.	"723310"	Mechanik - monter maszyn i urządzeń*	1	0,05
340.	"723401"	Mechanik pojazdów jednośladowych	1	0,05
341.	"732107"	Montażysta reprodukcyjny	1	0,05
342.	"732190"	Pozostali pracownicy przy pracach przygotowawczych do druku	1	0,05
343.	"741101"	Elektromonter instalacji elektrycznych	1	0,05



# MIEJSKI URZĄD PRACY

w KIELCACH  
ul. Szymanowskiego 6  
[www.mup.kielce.pl](http://www.mup.kielce.pl)

tel. 041-340-60-71 fax: 041-340-60-80 e-mail : [kancelaria@mup.kielce.pl](mailto:kancelaria@mup.kielce.pl)

344	"741103"	Elektryk*	1	0,05
345	"741201"	Elektromechanik*	1	0,05
346	"741207"	Elektromonter (elektryk) zakładowy	1	0,05
347	"751101"	Garmażer	1	0,05
348	"752206"	Stolarz galanterii drzewnej	1	0,05
349	"753202"	Krojczy	1	0,05
350	"811106"	Operator ładowarki	1	0,05
351	"812104"	Operator maszyn do produkcji drutów i prętów	1	0,05
352	"812114"	Operator urządzeń walcowni	1	0,05
353	"812119"	Wytapiacz metali nieżelaznych	1	0,05
354	"812290"	Pozostali operatorzy urządzeń do obróbki powierzchniowej metali i nakładania powłok	1	0,05
355	"814208"	Operator wtryskarki	1	0,05
356	"814301"	Operator maszyn do lakierowania i laminowania przetworów papierowych	1	0,05
357	"814302"	Operator maszyn do produkcji opakowań z papieru i tektury	1	0,05
358	"814390"	Pozostali operatorzy maszyn do produkcji wyrobów papierniczych	1	0,05
359	"815301"	Operator maszyn do szycia	1	0,05
360	"817290"	Pozostali operatorzy urządzeń do obróbki drewna	1	0,05
361	"818190"	Pozostali operatorzy urządzeń do produkcji wyrobów szklanych i ceramicznych	1	0,05
362	"821105"	Monter maszyn i urządzeń przemysłowych	1	0,05
363	"821113"	Monter układów hydraulicznych i pneumatycznych	1	0,05
364	"821302"	Monter elektronicznego wyposażenia maszyn i urządzeń	1	0,05
365	"821303"	Monter elektroniki samochodowej	1	0,05
366	"821305"	Monter sprzętu radiowego i telewizyjnego	1	0,05
367	"821990"	Pozostali monterzy gdzie indziej niesklasyfikowani	1	0,05
368	"832201"	Kierowca mechanik	1	0,05
369	"833202"	Kierowca ciągnika siodłowego	1	0,05
370	"834101"	Kierowca ciągnika rolniczego	1	0,05
371	"834204"	Operator sprzętu ciężkiego	1	0,05
372	"911203"	Pokojowa	1	0,05
373	"911204"	Pomoc laboratoryjna	1	0,05
374	"911290"	Pozostałe pomoce i sprzątaczkę biurowe, hotelowe i podobne	1	0,05



# MIEJSKI URZĄD PRACY

w KIELCACH  
ul. Szymanowskiego 6  
[www.mup.kielce.pl](http://www.mup.kielce.pl)

tel. 041-340-60-71 fax: 041-340-60-80 e-mail : [kancelaria@mup.kielce.pl](mailto:kancelaria@mup.kielce.pl)

375	"912103"	Prasowaczka ręczna	1	0,05
376	"921402"	Pomocniczy robotnik szklarniowy	1	0,05
377	"932901"	Konserwator części	1	0,05
378	"932905"	Pomoc krawiecka	1	0,05
379	"932911"	Robotnik pomocniczy w przemyśle przetwórczym	1	0,05
380	"932914"	Wydawca materiałów	1	0,05
381	"932990"	Pozostali robotnicy przy pracach prostych w przemyśle	1	0,05
382	"962105"	Goniec	1	0,05
383	"962902"	Dozorca	1	0,05
348	"522301"	Sprzedawca*	176	8,44
349	"411004"	Technik prac biurowych*	162	7,77
350	"515303"	Robotnik gospodarczy	161	7,72
351	"711502"	Cieśla szalunkowy	100	4,79
352	"432103"	Magazynier	52	2,49
353	"411090"	Pozostali pracownicy obsługi biurowej	43	2,06
354	"332203"	Przedstawiciel handlowy	42	2,01
355	"243305"	Specjalista do spraw sprzedaży	38	1,82
356	"513101"	Kelner*	37	1,77
357	"412001"	Sekretarka	36	1,73
358	"331301"	Księgowy	35	1,68
359	"334306"	Technik administracji*	28	1,34
360	"911207"	Sprzątaczką biurowa	28	1,34
361	"721290"	Pozostali spawacze i pokrewni	27	1,29
362	"512001"	Kucharz*	26	1,25
363	"243106"	Specjalista do spraw marketingu i handlu	24	1,15
364	"541307"	Pracownik ochrony fizycznej bez licencji	21	1,01
365	"411003"	Pracownik kancelaryjny	20	0,96
366	"723103"	Mechanik pojazdów samochodowych*	20	0,96
367	"514101"	Fryzjer*	19	0,91
368	"514202"	Kosmetyczka	19	0,91
369	"251401"	Programista aplikacji	18	0,86
370	"351203"	Technik informatyk*	15	0,72
371	"431101"	Asystent do spraw księgowości	15	0,72
372	"522305"	Technik handlowiec*	14	0,67
373	"524902"	Doradca klienta	14	0,67
374	"228301"	Fizjoterapeuta	13	0,62
375	"214202"	Inżynier budownictwa - budownictwo ogólne	12	0,58
376	"261901"	Asystent prawny	12	0,58



## MIEJSKI URZĄD PRACY

w KIELCACH  
ul. Szymanowskiego 6  
[www.mup.kielce.pl](http://www.mup.kielce.pl)

tel. 041-340-60-71 fax: 041-340-60-80 e-mail : [kancelaria@mup.kielce.pl](mailto:kancelaria@mup.kielce.pl)

377	"325905"	Opiekunka dziecięca*	12	0,58
378	"751104"	Rozbieracz - wykrawacz	12	0,58
379	"941201"	Pomoc kuchenna	12	0,58
380	"341202"	Opiekun osoby starszej*	11	0,53
381	"341203"	Opiekun w domu pomocy społecznej*	11	0,53
382	"721204"	Spawacz metodą MAG	11	0,53
383	"242307"	Specjalista do spraw kadr	10	0,48
<b>RAZEM</b>			<b>2086</b>	<b>100,00</b>

Opracowanie własne na podstawie statystyk MUP Kielce i tablicy T-I/P-3

### V. *Analiza zawodów deficytowych, w równowadze i nadwyżkowych*

#### 5.1 Zawody deficytowe

Jedną z kluczowych części półrocznego raportu o charakterze diagnostycznym jest analiza pojawiających się na lokalnym rynku pracy zawodów deficytowych, w równowadze i nadwyżkowych.

Podstawą do określenia, czy zawód jest deficytowy, w równowadze bądź nadwyżkowy jest analiza napływu ofert pracy oraz napływu bezrobotnych w analizowanym okresie. Jeżeli stosunek średniomiesięcznego napływu ofert pracy do średniomiesięcznego napływu osób do bezrobocia w danym zawodzie i czasookresie jest większy od 1,1 ( $W > 1,1$ ), wówczas mamy do czynienia z zawodami **deficytowymi** – do Urzędu Pracy wpływa więcej ofert pracy w danym zawodzie niż rejestruje się osób bezrobotnych.

W poniższej tabeli przedstawiono wszystkie zawody deficytowe (z pominięciem zawodów MAX deficytowych – zgodnie z przyjętymi zaleceniami metodologicznymi) zidentyfikowane na lokalnym rynku pracy miasta Kielce na podstawie zastanych danych statystycznych. Im wyższy wskaźnik deficytu „W”, tym – zgodnie z danymi statystycznymi – większe szanse osób reprezentujących te zawody na podjęcie zatrudnienia na lokalnym rynku pracy.



Jednakże na uwadze należy mieć fakt, że w przypadku części zawodów znaczne wskaźniki deficytowości wynikają z podejmowanych przez Miejski Urząd Pracy działań związanych z aktywizacją lokalnego rynku pracy (np. staże, przygotowanie zawodowe dorosłych, prace społecznie użyteczne). Gdyby nie działania publicznych służb zatrudnienia deficyty w tych zawodach nie wystąpiłyby. Poza tym, część z tych ofert przeznaczona jest dla jedynie wąskiej grupy bezrobotnych (np. określonych w art. 49 Ustawy o promocji zatrudnienia i instytucjach rynku pracy).

**Tabela 5. Ranking zawodów deficytowych w mieście Kielce w I półroczu 2014 r. wg wskaźnika intensywności deficytu (podział wg zawodów kodu sześciocyfrowego).**

Lp	Kod zawodu	Nazwa zawodu	Średnia miesięczna liczba ofert pracy zgłoszonych w I-półroczu	Średnia miesięczna liczba zarejestrowanych bezrobotnych w I-półroczu	Średnia miesięczna nadwyżka (deficyt) podaży siły roboczej w I-półroczu	Wskaźnik intensywności i nadwyżki (deficytu) zawodów	Wskaźnik
1.	"711502"	Cieśla szalunkowy	16,6667	1	-15,6667	16,6667	deficytowy
2.	"751104"	Rozbieracz - wykrawacz	2	0,1667	-1,8333	12	deficytowy
3.	"341203"	Opiekun w domu pomocy społecznej*	1,8333	0,1667	-1,6667	11	deficytowy
4.	"411003"	Pracownik kancelaryjny	3,3333	0,3333	-3	10	deficytowy
5.	"262101"	Archiwista	1,5	0,1667	-1,3333	9	deficytowy
6.	"721290"	Pozostali spawacze i pokrewni	4,5	0,6667	-3,8333	6,75	deficytowy
7.	"311201"	Kosztorysant budowlany	1	0,1667	-0,8333	6	deficytowy
8.	"325905"	Opiekunka dziecięca*	2	0,3333	-1,6667	6	deficytowy
9.	"431101"	Asystent do spraw księgowości	2,5	0,5	-2	5	deficytowy
10.	"821102"	Monter aparatury i urządzeń chemicznych	0,8333	0,1667	-0,6667	5	deficytowy
11.	"941101"	Pracownik przygotowujący posiłki typu fast food	0,8333	0,1667	-0,6667	5	deficytowy
12.	"962990"	Pozostali pracownicy przy pracach prostych gdzie indziej niesklasyfikowani	0,8333	0,1667	-0,6667	5	deficytowy
13.	"251401"	Programista aplikacji	3	0,6667	-2,3333	4,5	deficytowy
14.	"522304"	Sprzedawca w branży	1,5	0,3333	-1,1667	4,5	deficytowy



## MIEJSKI URZĄD PRACY

w KIELCACH  
ul. Szymanowskiego 6  
[www.mup.kielce.pl](http://www.mup.kielce.pl)

tel. 041-340-60-71 fax: 041-340-60-80 e-mail : [kancelaria@mup.kielce.pl](mailto:kancelaria@mup.kielce.pl)

		spożywczej					
15.	"214109"	Specjalista kontroli jakości	1,1667	0,3333	-0,8333	3,5	deficytowy
16.	"242307"	Specjalista do spraw kadr	1,6667	0,5	-1,1667	3,3333	deficytowy
17.	"412001"	Sekretarka	6	1,8333	-4,1667	3,2727	deficytowy
18.	"515303"	Robotnik gospodarczy	26,8333	8,3333	-18,5	3,22	deficytowy
19.	"421302"	Pracownik lombardu	0,5	0,1667	-0,3333	3	deficytowy
20.	"711101"	Konserwator budynków	0,5	0,1667	-0,3333	3	deficytowy
21.	"811104"	Operator koparki	0,5	0,1667	-0,3333	3	deficytowy
22.	"912202"	Operator myjni	0,5	0,1667	-0,3333	3	deficytowy
23.	"243305"	Specjalista do spraw sprzedaży	6,3333	2,1667	-4,1667	2,9231	deficytowy
24.	"721204"	Spawacz metodą MAG	1,8333	0,6667	-1,1667	2,75	deficytowy
25.	"334390"	Pozostali pracownicy administracyjni i sekretarze biura zarządu	0,8333	0,3333	-0,5	2,5	deficytowy
26.	"742117"	Serwisant sprzętu komputerowego	0,8333	0,3333	-0,5	2,5	deficytowy
27.	"524502"	Sprzedawca w stacji paliw	1,1667	0,5	-0,6667	2,3333	deficytowy
28.	"132101"	Główny technolog	0,3333	0,1667	-0,1667	2	deficytowy
29.	"132301"	Kierownik budowy	0,6667	0,3333	-0,3333	2	deficytowy
30.	"212004"	Statystyk	0,3333	0,1667	-0,1667	2	deficytowy

Opracowanie własne na podstawie statystyk MUP Kielce i tablicy T-I/P-4

Zawody deficytowe o wysokim wskaźniku deficytu w mieście Kielce, w których było jednocześnie najwięcej ofert pracy (przyjęto średnią miesięczną ofert pracy powyżej 3), to przede wszystkim: cieśla szalunkowy; robotnik gospodarczy, sekretarka; specjalista do spraw sprzedaży; pozostali spawacze i pokrewni, pracownik kancelaryjny; asystent do spraw księgowości.

### 5.2. Zawody w równowadze

Zawodami w równowadze są te, w których do Urzędu Pracy w analizowanym okresie wpływa podobna ilość ofert w stosunku do liczby rejestrujących się bezrobotnych. Jeżeli stosunek średniomiesięcznego napływu ofert pracy do średniomiesięcznego napływu osób do bezrobocia w danym zawodzie i czasookresie zawiera się w granicach



## MIEJSKI URZĄD PRACY

w KIELCACH  
ul. Szymanowskiego 6  
[www.mup.kielce.pl](http://www.mup.kielce.pl)

tel. 041-340-60-71 fax: 041-340-60-80 e-mail : [kancelaria@mup.kielce.pl](mailto:kancelaria@mup.kielce.pl)

od 0,9 do 1,1 ( $0,9 \leq W \leq 1,1$ ), wówczas mamy do czynienia z zawodami w **równowadze** – do Urzędu Pracy wpływa bardzo zbliżona ilość ofert pracy w danym zawodzie w stosunku do rejestrujących się osób bezrobotnych.

**Tabela 6. Ranking zawodów w równowadze w mieście Kielce w I połowie 2014 roku wg kodu sześciocyfrowego.**

Lp	Kod zawodu	Nazwa zawodu	Średnia miesięczna liczba ofert pracy zgłoszonych w I-półroczu	Średnia miesięczna liczba zarejestrowanych bezrobotnych w I-półroczu	Średnia miesięczna nadwyżka (deficyt) podaży siły roboczej w I-półroczu	Wskaźnik intensywności nadwyżki (deficytu) zawodów	Wskaźnik
1.	"422602"	Recepcjonista	1,5	1,6667	0,1667	0,9	zrównoważony
2.	"314401"	Kontroler jakości produktów spożywczych	0,3333	0,3333	0	1	zrównoważony
3.	"331201"	Pracownik (doradca) do spraw kredytów	0,1667	0,1667	0	1	zrównoważony
4.	"331203"	Referent (asystent) bankowości	0,3333	0,3333	0	1	zrównoważony
5.	"331401"	Asystent do spraw statystyki	0,1667	0,1667	0	1	zrównoważony
6.	"334201"	Sekretarz sądowy	0,1667	0,1667	0	1	zrównoważony
7.	"334402"	Sekretarka medyczna	0,3333	0,3333	0	1	zrównoważony
8.	"341201"	Asystent osoby niepełnosprawnej*	0,1667	0,1667	0	1	zrównoważony
9.	"343901"	Animator kultury*	0,3333	0,3333	0	1	zrównoważony
10.	"422101"	Pracownik biura podróży	0,3333	0,3333	0	1	zrównoważony
11.	"432190"	Pozostali magazynierzy i pokrewni	0,5	0,5	0	1	zrównoważony
12.	"516304"	Żalobnik	0,1667	0,1667	0	1	zrównoważony
13.	"521101"	Sprzedawca na targowisku / bazarze	0,1667	0,1667	0	1	zrównoważony
14.	"523001"	Kasjer biletowy	0,1667	0,1667	0	1	zrównoważony
15.	"611303"	Ogrodnik*	0,6667	0,6667	0	1	zrównoważony
16.	"711501"	Cieśla*	0,3333	0,3333	0	1	zrównoważony
17.	"711601"	Brukarz	1	1	0	1	zrównoważony
18.	"712501"	Monter / składacz okien	1	1	0	1	zrównoważony
19.	"713290"	Pozostali lakiernicy	0,1667	0,1667	0	1	zrównoważony
20.	"721205"	Spawacz metodą MIG	0,1667	0,1667	0	1	zrównoważony



## MIEJSKI URZĄD PRACY

w KIELCACH  
ul. Szymanowskiego 6  
[www.mup.kielce.pl](http://www.mup.kielce.pl)

tel. 041-340-60-71 fax: 041-340-60-80 e-mail : [kancelaria@mup.kielce.pl](mailto:kancelaria@mup.kielce.pl)

21.	"722308"	Operator obrabiarek sterowanych numerycznie	0,8333	0,8333	0	1	zrównoważony
22.	"732107"	Montażysta reprodukcyjny	0,1667	0,1667	0	1	zrównoważony
23.	"732190"	Pozostali pracownicy przy pracach przygotowawczych do druku	0,1667	0,1667	0	1	zrównoważony
24.	"732304"	Operator maszyn introligatorskich	0,3333	0,3333	0	1	zrównoważony
25.	"814104"	Wulkanizator	0,3333	0,3333	0	1	zrównoważony
26.	"821113"	Monter układów hydraulicznych i pneumatycznych	0,1667	0,1667	0	1	zrównoważony
27.	"821305"	Monter sprzętu radiowego i telewizyjnego	0,1667	0,1667	0	1	zrównoważony
28.	"834204"	Operator sprzętu ciężkiego	0,1667	0,1667	0	1	zrównoważony
29.	"911290"	Pozostałe pomoce i sprzętaczki biurowe, hotelowe i podobne	0,1667	0,1667	0	1	zrównoważony
30.	"932914"	Wydawca materiałów	0,1667	0,1667	0	1	zrównoważony

Opracowanie własne na podstawie statystyk MUP Kielce i tablicy T-I/P-4

Wśród 30 zawodów zrównoważonych w mieście Kielce w I połowie 2014 roku istotne są te zawody w równowadze, w których średnia miesięczna liczba ofert pracy była większa bądź równa 1. Są to zawody: recepcjonista; brukarz oraz monter/składacz okien. W pozostałych przypadkach wskaźnik zrównoważenia jest mało istotny, bowiem średnia miesięczna liczba oferty jak i średnia miesięczna liczba osób zarejestrowanych są poniżej 1.

### 5.3. Zawody nadwyżkowe

Z kolei zawodami nadwyżkowymi są te, w których do Urzędu Pracy w analizowanym okresie wpływa mniejsza ilość ofert w stosunku do liczby rejestrujących się bezrobotnych. Jeżeli stosunek średniomiesięcznego napływu ofert pracy do średniomiesięcznego napływu osób do bezrobocia w danym zawodzie i czasookresie jest mniejszy od 0,9 ( $0,9 < W$ ), wówczas

mamy do czynienia z zawodami **nadwyżkowymi** – do Urzędu Pracy wpływa mniejsza ilość ofert pracy w danym zawodzie w stosunku do rejestrujących się osób bezrobotnych.

Im mniejsza wartość wskaźnika, tym większy poziom nadwyżkowości danego zawodu – czyli zgodnie z danymi statystycznymi osoby reprezentujące te zawody mają większe problemy ze znalezieniem pracy na lokalnym rynku zatrudnienia.

**Tabela 7. Ranking zawodów o najwyższym wskaźniku nadwyżki w mieście Kielce w I połowie 2014 roku wg kodu sześciocyfrowego.**

Lp	Kod zawodu	Nazwa zawodu	Średnia miesięczna liczba ofert pracy zgłoszonych w I-półroczu	Średnia miesięczna liczba zarejestrowanych bezrobotnych w I-półroczu	Średnia miesięczna nadwyżka (deficyt) podaży siły roboczej w I-półroczu	Wskaźnik intensywności i nadwyżki (deficytu) zawodów	Wskaźnik
1.	"932911"	Robotnik pomocniczy w przemyśle przetwórczym	0,1667	6,8333	6,6667	0,0244	nadwyżka
2.	"712204"	Posadzkarz*	0,1667	5,1667	5	0,0323	nadwyżka
3.	"311504"	Technik mechanik*	0,6667	20,1667	19,5	0,0331	nadwyżka
4.	"214102"	Inżynier organizacji i planowania produkcji	0,1667	5	4,8333	0,0333	nadwyżka
5.	"741207"	Elektromonter (elektryk) zakładowy	0,1667	4,3333	4,1667	0,0385	nadwyżka
6.	"741101"	Elektromonter instalacji elektrycznych	0,1667	4,1667	4	0,04	nadwyżka
7.	"325511"	Technik ochrony środowiska*	0,1667	3,6667	3,5	0,0455	nadwyżka
8.	"723190"	Pozostali mechanicy pojazdów samochodowych	0,1667	3,6667	3,5	0,0455	nadwyżka
9.	"234113"	Nauczyciel nauczania początkowego	0,1667	3,1667	3	0,0526	nadwyżka
10.	"722204"	Ślusarz*	1,3333	20,8333	19,5	0,064	nadwyżka
11.	"713102"	Malarz budowlany	0,3333	5	4,6667	0,0667	nadwyżka
12.	"962902"	Dozorca	0,1667	2,3333	2,1667	0,0714	nadwyżka
13.	"343204"	Plastyk*	0,3333	4,5	4,1667	0,0741	nadwyżka
14.	"751201"	Cukiernik*	0,3333	4,1667	3,8333	0,08	nadwyżka
15.	"311408"	Technik elektronik*	0,3333	4	3,6667	0,0833	nadwyżka



## MIEJSKI URZĄD PRACY

w KIELCACH  
ul. Szymanowskiego 6  
[www.mup.kielce.pl](http://www.mup.kielce.pl)

tel. 041-340-60-71 fax: 041-340-60-80 e-mail : [kancelaria@mup.kielce.pl](mailto:kancelaria@mup.kielce.pl)

16.	"751204"	Piekarz*	0,3333	3,8333	3,5	0,087	nadwyżka
17.	"933304"	Robotnik magazynowy	0,3333	3,5	3,1667	0,0952	nadwyżka
18.	"721306"	Błacharz samochodowy*	0,5	4,6667	4,1667	0,1071	nadwyżka
19.	"931301"	Robotnik budowlany	1,1667	10,8333	9,6667	0,1077	nadwyżka
20.	"524302"	Konsultant / agent sprzedaży bezpośredniej	0,1667	1,5	1,3333	0,1111	nadwyżka
21.	"752205"	Stolarz*	0,6667	6	5,3333	0,1111	nadwyżka
22.	"722314"	Tokarz w metalu	1	8,8333	7,8333	0,1132	nadwyżka
23.	"261906"	Prawnik legislator	0,6667	5,5	4,8333	0,1212	nadwyżka
24.	"351302"	Operator sprzętu komputerowego	0,1667	1,3333	1,1667	0,125	nadwyżka
25.	"711301"	Kamieniarz*	0,3333	2,5	2,1667	0,1333	nadwyżka
26.	"723105"	Mechanik samochodów osobowych	0,5	3,6667	3,1667	0,1364	nadwyżka
27.	"311303"	Technik elektryk*	0,6667	4,8333	4,1667	0,1379	nadwyżka
28.	"214903"	Inżynier automatyki i robotyki	0,1667	1,1667	1	0,1429	nadwyżka
29.	"235107"	Pedagog	0,5	3,5	3	0,1429	nadwyżka
30.	"721207"	Spawacz ręczny gazowy	0,3333	2,3333	2	0,1429	nadwyżka

Opracowanie własne na podstawie statystyk MUP Kielce i tablicy T-I/P-4

Jak wynika z powyższej tabeli zawody nadwyżkowe, w których jest najwięcej bezrobotnych (przyjęto średnią miesięczną liczby bezrobotnych powyżej 10) przy jednocześnie bardzo niskiej średniej miesięcznej liczbie ofert pracy w mieście Kielce w I półroczu 2014 roku to przede wszystkim: ślusarz, technik mechanik, robotnik budowlany. Tabela nie ujmuje zawodów, na które nie wpłynęła żadna oferta pracy.



## MIEJSKI URZĄD PRACY

w KIELCACH  
ul. Szymanowskiego 6  
[www.mup.kielce.pl](http://www.mup.kielce.pl)

tel. 041-340-60-71 fax: 041-340-60-80 e-mail : [kancelaria@mup.kielce.pl](mailto:kancelaria@mup.kielce.pl)

### VI. *Wnioski i zakończenie*

Analizując pierwsze półrocze 2014 roku pod względem ilości zarejestrowanych osób zauważamy spadek stopy bezrobocia zarówno w odniesieniu do stanu na koniec I półrocza 2013 roku jak i stanu w końcu ubiegłego roku. W każdej kategorii osób będących w szczególnej sytuacji na rynku pracy (art. 49 Ustawy) odnotowano spadek liczby zarejestrowanych osób bezrobotnych. Problemem jednak w dalszym ciągu pozostaje kwestia bezrobocia osób długotrwale bezrobotnych, których populacja wśród ogółu zarejestrowanych osób wyniosła 58,43%. Na taki stan rzeczy mają wpływ różne czynniki wśród, których należy wymienić: brak, bądź niedopasowanie posiadanych umiejętności i kwalifikacji do wymogów stawianych przez pracodawców, dezaktualizacja nabytej wiedzy i umiejętności oraz sytuacja rodzinna uniemożliwiająca bądź ograniczająca dyspozycyjność, jak również kryzys finansowy przedsiębiorców i duże koszty utrzymania pracownika.

Biorąc pod uwagę strukturę bezrobotnych ze względu na posiadane wykształcenie zauważamy, że największą grupę stanowią bezrobotni legitymujący się wykształceniem policealnym i średnim zawodowym, w dalszej kolejności osoby z wykształceniem wyższym, zasadniczym zawodowym, następnie osoby legitymujące się wykształceniem gimnazjalnym i poniżej, a na końcu z wykształceniem ogólnokształcącym.

Deficyt siły roboczej utrzymuje się wśród branż: cieśla szalunkowy; robotnik gospodarczy, sekretarka; specjalista do spraw sprzedaży; pozostali spawacze i pokrewni, pracownik kancelaryjny; asystent do spraw księgowości. Można to zaobserwować po ilości zgłaszanych wolnych miejsc pracy.

Struktura zarejestrowanych osób bezrobotnych wskazuje na konieczność szczególnej aktywizacji osób nie posiadających uprawnień i kwalifikacji zawodowych oraz osób długotrwale bezrobotnych stanowiących największą grupę zarejestrowanych bezrobotnych.

KIEROWNIK WYDZIAŁU  
Informatyki i Analiz  
*Anna Suder*  
mgr Anna Suder

ZASTĘPCA DYREKTORA  
Miejskiego Urzędu Pracy  
w Kielcach  
*Marek Hadala*  
mgr Marek Hadala



## MIEJSKI URZĄD PRACY

w KIELCACH  
ul. Szymanowskiego 6  
[www.mup.kielce.pl](http://www.mup.kielce.pl)

tel. 041-340-60-71 fax: 041-340-60-80 e-mail : [kancelaria@mup.kielce.pl](mailto:kancelaria@mup.kielce.pl)

---

### ***UWAGA DO OSÓB KORZYSTAJĄCYCH Z NINIEJSZEGO RAPORTU!***

Szanowni Państwo,

Przedstawiony został Państwu raport za I półrocze 2014 rok, który ma charakter diagnostyczny. Raport przedstawia aktualne zjawiska zachodzące na rynku pracy oraz ich krótkookresową prognozę. Dlatego też przedstawione informacje należy przyjmować z pewną rezerwą i łączyć je z własnymi obserwacjami rynku pracy oraz zmieniającą się sytuacją gospodarczą regionu.

Raport nie jest jeszcze pełnym sprawozdaniem z uwagi na brak danych dotyczących popytu na pracę, które dostępne będą dopiero pod koniec kwietnia 2015 r. dlatego też termin sporządzenia drugiej części raportu za 2014 rok został ustalony przez MPiPS na przełom lipca i sierpnia 2015 r.

Niniejsze sprawozdanie nie jest i nie powinno być jedynym źródłem informacji do podejmowania decyzji w zakresie ustalania kierunków kształcenia i szkolenia przyszłej kadry dla pracodawców czy też podejmowania decyzji o wyborze kierunku kształcenia przez młodych absolwentów szkół gimnazjalnych.





## MIEJSKI URZĄD PRACY

w KIELCACH  
ul. Szymanowskiego 6  
[www.mup.kielce.pl](http://www.mup.kielce.pl)

tel. 041-340-60-71 fax: 041-340-60-80 e-mail : [kancelaria@mup.kielce.pl](mailto:kancelaria@mup.kielce.pl)

---

### ***VII. Spis tabel i wykresów***

- Wykres 1. Liczba osób bezrobotnych zarejestrowanych w MUP Kielce w okresie od stycznia 2009 do czerwca 2014 roku.***
- Wykres 2. Struktura bezrobotnych według poziomu wykształcenia (stan na 30.06.2014 roku).***
- Wykres 3. Zarejestrowani bezrobotni wg 10 wielkich grup zawodowych.***
- Tabela 1. Zawody o największej liczbie bezrobotnych oraz poziom wskaźnika długotrwałego bezrobocia w mieście Kielce w I półroczu 2014 roku.***
- Tabela 2. Napływ osób bezrobotnych w mieście Kielce w I połowie 2014 roku.***
- Tabela 3. Bezrobotni wg rodzaju działalności ostatniego miejsca pracy oraz oferty pracy w mieście Kielce w I półroczu 2014 roku.***
- Tabela 4. Ranking zawodów, w których zostały złożone ofert pracy w I półroczu 2014r.***
- Tabela 5. Ranking zawodów deficytowych w mieście Kielce w I półroczu 2014 r. wg wskaźnika intensywności deficytu (podział wg zawodów kodu sześciocyfrowego).***
- Tabela 6. Ranking zawodów w równowadze w mieście Kielce w I połowie 2014 roku wg kodu sześciocyfrowego.***
- Tabela 7. Ranking zawodów o najwyższym wskaźniku nadwyżki w mieście Kielce w I połowie 2014 roku wg kodu sześciocyfrowego.***