



Monitoring zawodów deficytowych i nadwyżkowych w mieście Kielce w 2013 roku.

Raport roczny -II/P/2013



MIEJSKI URZĄD PRACY W KIELCACH
OPRACOWAŁA: ANNA SUDER

Kielce, marzec 2014r.



MIEJSKI URZĄD PRACY

w KIELCACH
ul. Szymanowskiego 6
www.mup.kielce.pl

tel. 041-340-60-71 fax: 041-340-60-80 e-mail : kancelaria@mup.kielce.pl

Spis treści

I. Wstęp.....	str. 3
II. Ogólna charakterystyka rynku pracy miasta Kielce.....	str. 7
III. Analiza bezrobocia według zawodów (grup zawodów)	
w mieście Kielce	str. 11
3.1. Struktura bezrobocia według zawodów.....	str. 11
3.2. Zawody generujące długotrwałe bezrobocie	str. 12
3.3. Napływ bezrobotnych według zawodów.....	str. 15
3.4. Bezrobotni według rodzaju działalności ostatniego miejsca pracy	str. 16
IV. Analiza ofert pracy według zawodów (grup zawodów)	
w mieście Kielce	str. 18
V. Analiza zawodów deficytowych, w równowadze i nadwyżkowych	str. 32
5.1. Zawody deficytowe	str. 32
5.2. Zawody w równowadze.....	str. 35
5.3. Zawody nadwyżkowe.....	str. 37
VI. Wnioski i zakończenie	str. 40
VII. Spis tabel i wykresów.....	str. 42



MIEJSKI URZĄD PRACY

w KIELCACH
ul. Szymanowskiego 6
www.mup.kielce.pl

tel. 041-340-60-71 fax: 041-340-60-80 e-mail : kancelaria@mup.kielce.pl

I. Wstęp

Miejski Urząd Pracy w Kielcach przedstawia raport analityczno - statystyczny „**Monitoring zawodów deficytowych i nadwyżkowych w mieście Kielce w 2013 roku**”.

Raport ma charakter diagnostyczny obejmujący analizę zawodów deficytowych i nadwyżkowych, który opracowany został w oparciu o dane zawarte w Załączniku Nr 3 „Bezrobotni oraz oferty pracy według zawodów i specjalności” sporządzanym do sprawozdania MPiP-01 o rynku pracy oraz dane z Załącznika Nr 2 „Bezrobotni według rodzaju działalności ostatniego miejsca pracy oraz oferty pracy”. Dane statystyczne zgromadzone w załączniku nr 3 stanowiły merytoryczną podstawę do określania natężenia deficytu bądź nadwyżki poszczególnych zawodów. Aby zdiagnozować specyfikę lokalnego rynku pracy w ujęciu zastanych danych statystycznych większość analiz przeprowadzono na poziomie poszczególnych zawodów (kody sześciocyfrowe).

Zgodnie z zapisami Ustawy z dnia 20 kwietnia 2004 roku o promocji zatrudnienia i instytucjach rynku pracy (art. 8, ust. 1 pkt 3 i art. 9, ust. 1 pkt 9) opracowywanie analiz rynku pracy, w tym prowadzenie monitoringu zawodów deficytowych i nadwyżkowych jest jednym z zadań samorządu województwa i samorządu powiatu w zakresie polityki rynku pracy.

W celu dostosowywania strumienia podaży do popytu na pracę należy prowadzić cykliczne, wieloaspektowe badania rynku pracy. W tym celu opracowano w 2003r. w *Departamencie Rynku Pracy Ministerstwa Gospodarki, Pracy i Polityki Społecznej* założenia metodologii wyodrębniania zawodów deficytowych i nadwyżkowych.

Monitoring zawodów deficytowych i nadwyżkowych definiowany jest jako proces systematycznego obserwowania zjawisk zachodzących na rynku pracy dotyczących kształtowania popytu na pracę i podaży zasobów pracy w przekroju terytorialno-zawodowym oraz formułowanie na tej podstawie ocen, wniosków i krótkotrwałych prognoz niezbędnych dla prawidłowego funkcjonowania systemów kształcenia zawodowego i szkolenia bezrobotnych¹. Tym samym wyraźnie zaakcentowano to, iż monitoring można wykorzystać

¹*Zalecenia metodyczne do prowadzenia monitoringu zawodów deficytowych i nadwyżkowych*, Warszawa 2003., s. 6.



MIEJSKI URZĄD PRACY

w KIELCACH
ul. Szymanowskiego 6
www.mup.kielce.pl

tel. 041-340-60-71 fax: 041-340-60-80 e-mail : kancelaria@mup.kielce.pl

przy stawianiu prognoz dotyczących zmieniającego się popytu na pracę. Jednakże, co należy podkreślić, prognozy te mogą mieć jedynie charakter prognoz krótkookresowych. Wynika to z dużej dynamiki następujących zmian na rynku pracy – szczególnie w układzie lokalnym.

Podstawowe pojęcia w przyjętej metodologii to: zawód deficytowy, nadwyżkowy i w równowadze. Przez **zawód deficytowy** należy rozumieć zawód, na który występuje na rynku wyższe zapotrzebowanie niż liczba osób poszukujących pracy w tym zawodzie. **Z zawodem nadwyżkowym** będziemy mieli wówczas do czynienia, gdy na rynku występuje na niego mniejsze zapotrzebowanie w stosunku do liczby poszukujących zatrudnienia w tym zawodzie. Natomiast **zawód w równowadze** to ten, na który występuje na danym rynku bardzo zbliżone zapotrzebowanie w stosunku do liczby osób poszukujących pracy w tym zawodzie.

Zgodnie z przyjętymi zaleceniami metodologicznymi, do podstawowych celów realizacji monitorowania rynku pracy przez publiczne służby zatrudnienia w zakresie wyodrębniania zawodów deficytowych i nadwyżkowych można zaliczyć²:

- określenie kierunków i natężenia zmian zachodzących w strukturze zawodowo-kwalifikacyjnej na lokalnych, regionalnych i krajowym rynku pracy,
- stworzenie bazy informacyjnej dla opracowania przyszłych struktur zawodowo-kwalifikacyjnych w układzie lokalnym, regionalnym i krajowym,
- określenie odpowiednich kierunków szkolenia bezrobotnych,
- bieżąca korekta poziomu, struktury, treści kształcenia zawodowego i ustawicznego,
- usprawnienie poradnictwa zawodowego i pośrednictwa pracy,
- ułatwienie realizacji programów specjalnych dla aktywizacji osób długotrwale bezrobotnych w celu promowania ich zatrudnienia.

Podstawową do sporządzenia analizy zawodów deficytowych i nadwyżkowych jest **klasyfikacja zawodów i specjalności**, wprowadzona do powszechnego użycia rozporządzeniem Ministra Gospodarki i Pracy z dnia 08.12.2004r. (Dz. U. Nr 265, poz. 2644), które zostało zmienione rozporządzeniem z 12.11.2012r. w sprawie klasyfikacji zawodów i specjalności dla potrzeb rynku pracy oraz zakres jej stosowania (Dz. U. Nr 12, poz. 1268). Klasyfikacja zawodów jest pięciopoziomowym, hierarchicznie usystematyzowanym zbiorem

² Por. tamże.



MIEJSKI URZĄD PRACY

w KIELCACH
ul. Szymanowskiego 6
www.mup.kielce.pl

tel. 041-340-60-71 fax: 041-340-60-80 e-mail : kancelaria@mup.kielce.pl

2366 zawodów i specjalności. Obejmuje ona 10 wielkich grup zawodowych (kod 1-cyfrowy), 43 duże grupy zawodowe (kod 2-cyfrowy), 132 grupy średnie (kod 3-cyfrowy), 444 grupy elementarne (kod 4-cyfrowy) i 2366 zawodów i specjalności (kod 6-cyfrowy).

Zawód w klasyfikacji zawodów i specjalności zdefiniowany został jako zbiór zadań (zespół czynności) wyodrębnionych w wyniku społecznego podziału pracy, wykonywanych stale lub z niewielkimi zmianami przez poszczególne osoby i wymagających odpowiednich kwalifikacji (wiedzy i umiejętności), zdobytych w wyniku kształcenia lub praktyki. Wykonywanie zawodu stanowi źródło dochodów. Zawód może dzielić się na specjalności.

Specjalność jest wynikiem podziału pracy w ramach zawodu, zawiera części o podobnym charakterze (związanych z wykonywaną funkcją lub przedmiotem pracy), wymagających pogłębionej lub dodatkowej wiedzy i umiejętności, zdobytych w wyniku dodatkowego szkolenia lub praktyki.

Umiejętność z kolei określono jako sprawdzoną możliwość wykonania odpowiedniej klasy zadań w ramach zawodu (specjalności), natomiast przez **kwalifikacje zawodowe** rozumiane są układy wiedzy i umiejętności wymagane do realizacji składowych zadań zawodowych.

Priorytetowym celem wdrożenia monitoringu zawodów deficytowych i nadwyżkowych jest wyznaczenie kierunków edukacji, na etapie ponadgimnazjalnym i wyższym w zakresie poziomu oraz struktury i treści kształcenia, dostosowujących programy nauczania do potrzeb i wymogów rynku pracy.

Ponadto zdefiniowanie zawodów deficytowych i nadwyżkowych, na które występuje mniejsze lub większe zapotrzebowanie ze strony pracodawców, pozwoli na określenie tendencji zmian zachodzących w strukturze zawodowo - kwalifikacyjnej regionalnego rynku pracy. Istotne znaczenie ma również wyznaczenie kierunków szkolenia bezrobotnych, usprawnienie poradnictwa zawodowego oraz ułatwienie realizacji programów aktywizujących osoby bezrobotne w celu promowania ich zatrudnienia.



MIEJSKI URZĄD PRACY

w KIELCACH
ul. Szymanowskiego 6
www.mup.kielce.pl

tel. 041-340-60-71 fax: 041-340-60-80 e-mail : kancelaria@mup.kielce.pl

Uwagi metodyczne

1. Statystykę bezrobotnych według zawodów i specjalności opracowano na podstawie Załącznika Nr 3 „Bezrobotni oraz oferty pracy według zawodów i specjalności” do sprawozdania MGIP-01 o rynku pracy. Załącznik sporządzany jest od 1995 roku w okresach półrocznych - wg stanu na koniec czerwca i grudnia każdego roku. Nazwy i symbole zawodów wykazane zostały zgodnie z Klasyfikacją Zawodów i Specjalności wprowadzoną Rozporządzeniem Ministra Pracy i Polityki Społecznej z dnia 12 listopada 2012 roku w sprawie klasyfikacji zawodów i specjalności dla potrzeb rynku pracy oraz zakresu jej stosowania (Dz. U. Nr 12, poz. 1268). Klasyfikacja dostosowana jest do standardów obowiązujących w krajach Unii Europejskiej i uwzględnia zawody objęte Klasyfikacją Zawodów Szkolnictwa Zawodowego.
2. Powyższa klasyfikacja obejmuje: 10 wielkich grup zawodowych (kod 1-cyfrowy), 43 grupy duże (jako wewnętrzny podział grup wielkich) 132 grupy średnie (jako wewnętrzny podział grup dużych), 444 grupy elementarne (jako wewnętrzny podział grup średnich) i 2366 zawodów i specjalności (sześciocyfrowych kodów jednostkowych).
3. W omawianej statystyce stosuje się kryterium kwalifikowania bezrobotnych poprzednio pracujących według zawodu, w jakim poszukują pracy i do wykonywania tego zawodu mają odpowiednie kwalifikacje potwierdzone świadectwem szkolnym lub innym dokumentem, bądź posiadają staż pracy w danym zawodzie (udokumentowana ciągłość pracy w okresie minimum 1 roku w tym samym zawodzie).
4. Bezrobotni, którzy nie pracowali przed nabyciem statusu bezrobotnego kwalifikowani są według zawodu wyuczonego. Jeśli bezrobotny posiada kwalifikacje uprawniające go do wykonywania kilku zawodów, kwalifikowany jest według zawodu, w którym chciałby podjąć pracę.
5. Grupa bezrobotnych „bez zawodu” obejmuje osoby, które nie spełniają jednocześnie dwóch warunków: nie posiadają świadectwa (dyplomu) ukończenia szkoły lub



MIEJSKI URZĄD PRACY

w KIELCACH
ul. Szymanowskiego 6
www.mup.kielce.pl

tel. 041-340-60-71 fax: 041-340-60-80 e-mail : kancelaria@mup.kielce.pl

odpowiedniego kursu i nie posiadają udokumentowanej ciągłości pracy w okresie minimum 1 roku w tym samym zawodzie.

6. W niniejszym opracowaniu jeśli mowa jest o długotrwale bezrobotnych, to dotyczy to osób, które znajdują się w ewidencji urzędów pracy ponad 12 miesięcy od momentu zarejestrowania się.
7. „Napływ” bezrobotnych jest to liczba nowo zarejestrowanych bezrobotnych w urzędach pracy w danym okresie sprawozdawczym.
8. Omawiane w opracowaniu wskaźniki obliczone zostały przez Ministerstwo Pracy i Polityki Społecznej według określonych wzorów (MGPiPS Departament Rynku Pracy, „Zalecenia metodyczne do prowadzenie monitoringu zawodów deficytowych i nadwyżkowych.”, Warszawa 2003).

II. Ogólna charakterystyka rynku pracy miasta Kielce – stan na koniec 2013r.

Analiza zawodów deficytowych i nadwyżkowych wymaga charakterystyki zjawiska bezrobocia występującego na terenie miasta Kielce.

Statystyki opracowane przez Miejski Urząd Pracy w Kielcach na dzień 31.12.2013r. wykazały następujące wielkości:

Liczba osób bezrobotnych w końcu grudnia 2013 roku wyniosła 12.167 osób. Porównując z grudniem 2012 roku (11.686 osób) nastąpił wzrost o 481 osób, tj. 4,12%.

Charakterystyka osób bezrobotnych zarejestrowanych w MUP Kielce przedstawia się w sposób następujący:



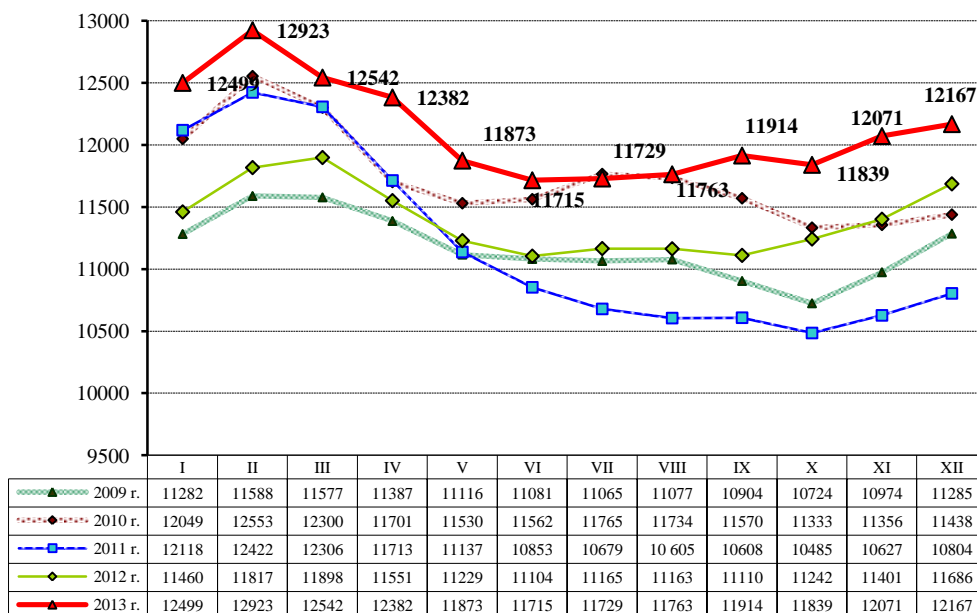
MIEJSKI URZĄD PRACY

w KIELCACH
ul. Szymanowskiego 6
www.mup.kielce.pl

tel. 041-340-60-71 fax: 041-340-60-80 e-mail : kancelaria@mup.kielce.pl

- 5.532 bezrobotne kobiety, (45,47% ogółu MUP),
- 1.345 osób bezrobotnych do 25 roku życia, (10,85% w stosunku do liczby osób bezrobotnych z obszaru Kielc),
- 3.553 bezrobotnych powyżej 50 roku życia, (29,20% ogółu MUP),
- 6.754 osób długotrwale bezrobotnych, (55,51% w stosunku do liczby osób bezrobotnych z obszaru Kielc),
- 1.354 osób bezrobotnych z prawem do zasiłku, (11,13% ogółu MUP),
- 912 osób bezrobotnych niepełnosprawnych (7,50% w stosunku do liczby osób bezrobotnych z obszaru Kielc),
- 2.905 osób bez doświadczenia zawodowego, (24,86% ogółu MUP),
- 1.518 osób bez kwalifikacji zawodowych, (12,48% w stosunku do liczby osób bezrobotnych z obszaru Kielc),
- 4.992 osoby bez wykształcenia średniego, (41,03% ogółu MUP),
- 1.082 osoby samotnie wychowujące co najmniej jedno dziecko do 18 roku życia, (8,89% w stosunku do liczby osób bezrobotnych z obszaru Kielc),
- 251 osób, które ukończyły szkołę wyższą do 27 roku życia, (2,06% ogółu MUP),
- 1.233 kobiety, które nie podjęły zatrudnienia po urodzeniu dziecka, (10,13% w stosunku do liczby osób bezrobotnych z obszaru Kielc),
- 505 osób, które po odbyciu kary pozbawienia wolności nie podjęły zatrudnienia, (4,15% ogółu MUP).

Wykres 1. Liczba osób bezrobotnych zarejestrowanych w MUP Kielce w okresie od stycznia 2009 do grudnia 2013 roku.



Opracowanie własne na podstawie statystyk MUP Kielce

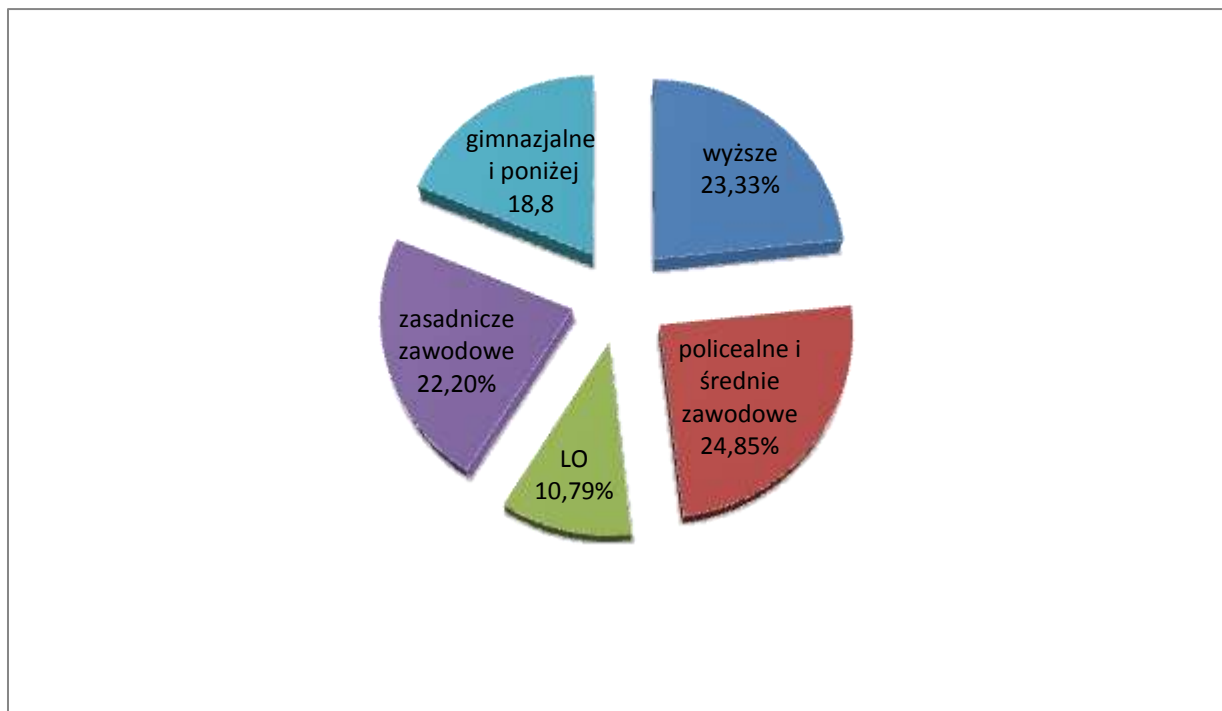
Struktura bezrobocia pozwala stwierdzić, iż liczniejszą grupę bezrobotnych stanowią mężczyźni tj. 54,53% ogółu liczby zarejestrowanych, natomiast według stanu w końcu roku 2012 procent mężczyzn pozostających bez pracy kształtował się na podobnym poziomie 54,21% (wzrost o 0,32%).

Analizując strukturę wykształcenia zarejestrowanych bezrobotnych w mieście Kielce na dzień 31.12.2013 r. można wyszczególnić grupy:

1. Osób posiadających wyższe wykształcenie – 2.838 osób (w końcu 2012 roku – 2.641 osób) – wzrost o 197 osób,
2. Osób posiadających wykształcenie policealne i średnie zawodowe – 3.024 osoby (w końcu 2012 roku – 2.842) – wzrost o 182 osoby,

3. Osób posiadających wykształcenie średnie ogólnokształcące – 1.313 osób (w końcu 2012 roku – 1.321 osób) – spadek o 8 osób,
4. Osób posiadających wykształcenie zasadnicze – 2.701 osób (w końcu 2012 roku – 2.571 osób) – wzrost o 130 osób,
5. Osób legitymujących się wykształceniem gimnazjalnym i poniżej – 2.291 osób (w końcu 2012 roku – 2.311 osób) – spadek o 20 osób.

Wykres 2. Struktura bezrobotnych według poziomu wykształcenia
(stan na 31.12.2013 roku).



Opracowanie własne na podstawie statystyk MUP Kielce

Największy udział procentowy, biorąc pod uwagę liczbę osób w poszczególnych kategoriach wykształcenia, kształtuje się na poziomie: 24,85% dla osób z wykształceniem policealnym i średnim zawodowym; 23,33% dla osób bezrobotnych z wykształceniem wyższym; 22,20% dla osób z wykształceniem zasadniczym zawodowym; 18,83% dla osób

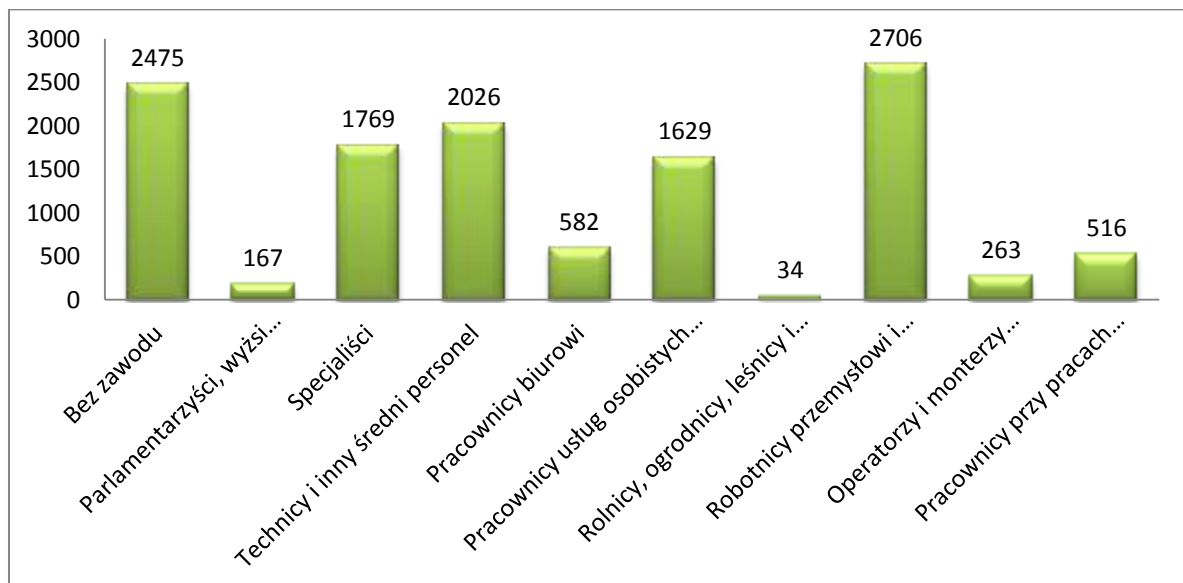
z wykształceniem gimnazjalnym i poniżej oraz 10,79% dla osób bezrobotnych z wykształceniem średnim ogólnokształcącym.

III. Analiza bezrobocia według zawodów (grup zawodów) w mieście Kielce

3.1. Struktura bezrobocia według zawodów

Statystyki charakteryzujące grupy bezrobocia według zawodów i specjalności stanowią integralną część sprawozdawczości o rynku pracy. W końcu 2013 roku wśród ogółu zarejestrowanych bezrobotnych 9.692 osoby posiadało zawód (specjalność). Według Klasyfikacji Zawodów i Specjalności najbardziej zagregowany podział obejmuje 10 grup zawodowych tzw. grup wielkich, które zostały zilustrowane na wykresie:

Wykres 3. Zarejestrowani bezrobotni wg 10 wielkich grup zawodowych.



Opracowanie własne na podstawie statystyk MUP Kielce



MIEJSKI URZĄD PRACY

w KIELCACH
ul. Szymanowskiego 6
www.mup.kielce.pl

tel. 041-340-60-71 fax: 041-340-60-80 e-mail : kancelaria@mup.kielce.pl

Na dzień 31.12.2013 r. spośród 12.167 osób zarejestrowanych w MUP Kielce 2.475 osób nie posiadało żadnego zawodu co stanowi 20,34% ogółu. Natomiast spośród osób posiadających zawód najwyższej w klasyfikacji znaleźli się „Robotnicy przemysłowi i rzemieślnicy” – 2.706 osób co stanowi 22,24% ogółu bezrobotnych oraz „Technicy i inny średni personel” – 2.026 osób, co stanowi 16,65% ogółu zarejestrowanych.

3.2. Zawody generujące długotrwałe bezrobocie

Zawody generujące długotrwałe bezrobocie to takie, które mają najwyższy wskaźnik długotrwałego bezrobocia. Wskaźnik ten wyraża stosunek liczby bezrobotnych w danym zawodzie, pozostających bez pracy powyżej 12 miesięcy, do liczby zarejestrowanych bezrobotnych w tym zawodzie.

Wśród 346 grup zawodowych (według kodu czterocyfrowego), 22 grupy, to zawody o 100% wskaźniku długotrwałego bezrobocia oraz 93 grupy zawodów o zerowym wskaźniku długotrwałego bezrobocia.

Zarówno grupy o 100% wskaźniku długotrwałego bezrobocia jak i zerowym wskaźniku, są grupami o niewielkiej liczbie bezrobotnych, a zatem wskaźniki te nie są istotne.

Warto natomiast przyjrzeć się zjawisku generowania długotrwałego bezrobocia w grupie zawodów o największej liczbie bezrobotnych.

Tabela Nr 1 przedstawia grupy zawodowe generujące długotrwałe bezrobocie według kodu czterocyfrowego, w których odnotowano największą liczbę bezrobotnych.



MIEJSKI URZĄD PRACY

w KIELCACH
ul. Szymanowskiego 6
www.mup.kielce.pl

tel. 041-340-60-71 fax: 041-340-60-80 e-mail : kancelaria@mup.kielce.pl

Tabela 1. Zawody o największej liczbie bezrobotnych oraz poziom wskaźnika długotrwałego bezrobocia w mieście Kielce w 2013 roku.

Lp	Kod grupy zawodów	Nazwa grupy zawodów	Wskaźnik długotrwałego bezrobocia
1	"4131"	Maszynistki i operatorzy edytorów tekstu	1
2	"2212"	Lekarze specjaliści	1
3	"4322"	Planiści produkcyjni	1
4	"2511"	Analitycy systemowi	1
5	"2652"	Kompozytorzy, artyści muzycy i śpiewacy	1
6	"3211"	Operatorzy aparatury medycznej	1
7	"4132"	Operatorzy wprowadzania danych	1
8	"2514"	Programiści aplikacji	1
9	"3422"	Trenerzy, instruktorzy i działacze sportowi	1
10	"8311"	Maszyniści kolejowi i metra	1
11	"6112"	Sadownicy	1
12	"6114"	Rolnicy upraw mieszanych	1
13	"7514"	Robotnicy przetwórstwa surowców roślinnych	1
14	"9211"	Robotnicy pomocniczy przy pracach polowych	1
15	"7521"	Robotnicy przygotowujący drewno i pokrewni	1
16	"9214"	Robotnicy pomocniczy w ogrodnictwie i sadownictwie	1
17	"6330"	Rolnicy produkcji roślinnej i zwierzęcej pracujący na własne potrzeby	1
18	"8156"	Operatorzy maszyn do produkcji obuwia i pokrewni	1
19	"8341"	Operatorzy wolnobieżnych maszyn rolniczych i leśnych	1
20	"5411"	Strażacy	1
21	"7535"	Wyprawiacze skór, garbarze i pokrewni	1
22	"7317"	Rękodzielnicy wyrobów z drewna i pokrewnych materiałów	1
23	"1321"	Kierownicy do spraw produkcji przemysłowej	0,8
24	"2145"	Inżynierowie chemicy i pokrewni	0,75
25	"3254"	Technicy fizjoterapii i masażyści	0,6667
26	"3214"	Technicy medyczni i dentystyczni	0,625
27	"4223"	Operatorzy centrali telefonicznych	0,6
28	"8182"	Maszyniści silników, kotłów parowych i pokrewni	0,6
29	"7537"	Kaletnicy, rymarze i pokrewni	0,5714
30	"7124"	Monterzy izolacji	0,5714

Opracowanie własne na podstawie statystyk MUP Kielce i tablicy T-II/P-8



MIEJSKI URZĄD PRACY

w KIELCACH
ul. Szymanowskiego 6
www.mup.kielce.pl

tel. 041-340-60-71 fax: 041-340-60-80 e-mail : kancelaria@mup.kielce.pl

Jak wynika z powyższego spośród 30 grup zawodowych o największej liczbie bezrobotnych, najwyższy wskaźnik generowania długotrwałego bezrobocia (równy 1) uzyskały zawody:

- Maszynistki i operatorzy edytorów tekstu,
- Planiści produkcyjni,
- Analitycy systemowi,
- Kompozytorzy, artyści muzycy i śpiewacy,
- Operatorzy aparatury medycznej,
- Operatorzy wprowadzania danych,
- Programiści aplikacji,
- Trenerzy, instruktorzy i działacze sportowi,
- Maszyniści kolejowi i metra,
- Sadownicy,
- Robotnicy przetwórstwa surowców roślinnych,
- Robotnicy pomocniczy przy pracach polowych,
- Robotnicy przygotowujący drewno i pokrewni,
- Robotnicy pomocniczy w ogrodnictwie i sadownictwie,
- Rolnicy produkcji roślinnej i zwierzęcej pracujący na własne potrzeby,
- Operatorzy maszyn do produkcji obuwia i pokrewni,
- Operatorzy wolnobieżnych maszyn rolniczych i leśnych,
- Strażacy,
- Wyprawiacze skór, garbarze i pokrewni,
- Rękodzielnicy wyrobów z drewna i pokrewnych materiałów

Część z powyższych danych pozwala stwierdzić, iż są pewne grupy zawodowe, które generują długotrwałe bezrobocie koncentrują się wokół osób bezrobotnych posiadających niskie kwalifikacje zawodowe, lub nie posiadają ich w ogóle. Bezrobotni reprezentujący taki stan to w głównej mierze osoby zatrudniane przy pracach prostych, gdzie nie jest wymagane posiadanie wysokich kwalifikacji i umiejętności.

3.3 Napływ bezrobotnych według zawodów

Zawody reprezentowane przez nowozarejestrowanych w 2013 roku bezrobotnych w znacznej części pokrywają się z zawodami występującymi wśród ogółu bezrobotnych zarejestrowanych w MUP Kielce.

Tabela 2. Napływ osób bezrobotnych w mieście Kielce w 2013 roku.

Lp	Kod zawodu	Nazwa zawodu	Bezrobotni ogółem	Bezrobotne kobiety	Bezrobotni absolwenci-razem	Bezrobotni absolwenci-kobiety
1.	"000000"	Bez zawodu	2650	1041	404	207
2.	"522301"	Sprzedawca*	751	601	63	48
3.	"331403"	Technik ekonomista*	407	324	12	8
4.	"311504"	Technik mechanik*	343	23	3	0
5.	"722204"	Ślusarz*	232	5	2	0
6.	"411004"	Technik prac biurowych*	209	164	12	11
7.	"514101"	Fryzjer*	194	174	13	10
8.	"263102"	Ekonomista	187	117	23	12
9.	"432103"	Magazynier	168	22	14	0
10.	"311204"	Technik budownictwa*	160	35	3	0
11.	"711202"	Murarz*	154	1	7	0
12.	"515303"	Robotnik gospodarczy	149	57	10	2
13.	"512001"	Kucharz*	144	79	9	3
14.	"723103"	Mechanik pojazdów samochodowych*	141	0	7	0
15.	"753105"	Krawiec*	130	125	2	2
16.	"243106"	Specjalista do spraw marketingu i handlu	118	65	5	5
17.	"931301"	Robotnik budowlany	118	1	0	0
18.	"722314"	Tokarz w metalu	111	19	1	0
19.	"261906"	Prawnik legislator	108	57	42	27
20.	"513101"	Kelner*	103	68	13	12
21.	"932911"	Robotnik pomocniczy w przemyśle przetwórczym	98	41	0	0



MIEJSKI URZĄD PRACY

w KIELCACH
ul. Szymanowskiego 6
www.mup.kielce.pl

tel. 041-340-60-71 fax: 041-340-60-80 e-mail : kancelaria@mup.kielce.pl

22.	"214202"	Inżynier budownictwa - budownictwo ogólne	92	33	27	10
23.	"741207"	Elektromonter (elektryk) zakładowy	89	2	0	0
24.	"263304"	Politolog	84	37	21	6
25.	"235107"	Pedagog	83	71	14	12
26.	"332203"	Przedstawiciel handlowy	81	38	6	4
27.	"723307"	Mechanik maszyn i urządzeń przemysłowych	81	5	1	0
28.	"524902"	Doradca klienta	78	47	11	7
29.	"723190"	Pozostali mechanicy pojazdów samochodowych	78	0	0	0
30.	"911207"	Sprzątaczką biurową	78	76	0	0

Opracowanie własne na podstawie statystyk MUP Kielce i tablicy T-II/P-2

Powyższa tabela przedstawia grupy zawodowe (wykazano grupy powyżej 78 osób), w których nastąpił największy napływ bezrobotnych w 2013 roku.

Ogółem w 2012 roku napływ wynosił 14.087 osób, z czego:

- 11.437 bezrobotnych posiadających zawód, tj. 81,19% ogółu napływu,
- 2.650 bezrobotnych bez zawodu, tj. 18,81 % ogółu napływu.

3.4 Bezrobotni według rodzaju działalności ostatniego miejsca pracy

Analizując oferty pracy zgłoszone do MUP w Kielcach w 2013 roku wg PKD należy stwierdzić, iż najwięcej miejsc zatrudnienia było w „handlu hurtowym i detalicznym, „przetwórstwie przemysłowym”, „budownictwie” „pozostałej działalności usługowej”, oraz „opieka zdrowotna i pomoc społeczna”. Dokładnie sytuację przedstawia poniższa Tabela Nr 3.

Tabela 3. Bezrobotni wg rodzaju działalności ostatniego miejsca pracy oraz oferty pracy w mieście Kielce w 2013 roku.

Sekcja PKD	Bezrobotni zarejestrowani w 2013 roku	Bezrobotni stan w 2013 roku	Oferty pracy zgłoszone w 2013 roku	Oferty pracy stan w 2013 roku
Handel hurtowy i detaliczny; naprawa pojazdów samochodowych, włączając motocykle	1678	1490	466	4
Przetwórstwo przemysłowe	1188	1126	462	2
Budownictwo	1022	917	335	7
Pozostała działalność usługowa	2154	1815	324	13
Opieka zdrowotna i pomoc społeczna	243	186	301	3
Administracja publiczna i obrona narodowa; obowiązkowe zabezpieczenia społeczne	400	294	252	1
Działalność profesjonalna, naukowa i techniczna	353	265	173	3
Działalność związana z zakwaterowaniem i usługami gastronomicznymi	611	488	171	8
Działalność w zakresie usług administrowania i działalność wspierająca	479	372	150	5
Edukacja	296	256	99	2
Transport i gospodarka magazynowa	334	283	82	1
Działalność związana z kulturą, rozrywką i rekreacją	559	487	68	0
Działalność finansowa i ubezpieczeniowa	141	117	66	0
Informacja i komunikacja	114	98	49	1
Działalność związana z obsługą rynku nieruchomości	86	77	29	0
Dostawa wody; gospodarowanie ściekami i odpadami oraz działalność związana z rekultywacją	78	85	22	0
Rolnictwo, leśnictwo, łowiectwo i rybactwo	68	56	1	0
Górnictwo i wydobywanie	10	10	1	0
Organizacje i zespoły eksterytorialne	0	0	1	0
Wytwarzanie i zaopatrywanie w energię elektryczną, gaz, parę wodną, gorącą wodę i powietrze do układów klimatyzacyjnych	28	33	0	0
Gospodarstwa domowe zatrudniające pracowników; gospodarstwa domowe produkujące wyroby i świadczące usługi na własne potrzeby	17	25	0	0
Działalność nie zidentyfikowana	1644	1730	0	0
Ogółem	11503	10210	3052	50

Opracowanie własne na podstawie statystyk MUP Kielce i tablicy T-II/P-9



MIEJSKI URZĄD PRACY

w KIELCACH
ul. Szymanowskiego 6
www.mup.kielce.pl

tel. 041-340-60-71 fax: 041-340-60-80 e-mail : kancelaria@mup.kielce.pl

Jak wynika z powyższego, najczęściej bezrobotnych ostatnie miejsce pracy miało przede wszystkim w „pozostałej działalności usługowej”, „handlu hurtowym i detalicznym; naprawa pojazdów samochodowych, włączając motocykle”, „przetwórstwie przemysłowym” oraz w „budownictwie”. W powyższych branżach zgłoszono też najczęściej ofert pracy. Duża liczba osób rejestrująca się z tych sekcji PKD, przy jednoczesnej dużej liczbie ofert pracy, może wskazywać na zjawisko rotacyjności zatrudnienia w firmach z tych sekcji. Przyczyną takiej fluktuacji załogi mogą być niskie zarobki w stosunku do obciążenia pracą bądź sezonowość w zakładzie pracy.

IV. Analiza ofert pracy według zawodów (grup zawodów) w mieście Kielce w 2013 roku

Z ogólnej liczby ofert pracy zgłoszonych przez pracodawców w Miejskim Urzędzie Pracy największą grupę (na poziomie dwucyfrowym) ze wskaźnikiem 14,02% stanowiły oferty z grupy „Pracownicy usług osobistych”. Drugą co do wielkości grupą zawodów, wśród których odnotowano największą ilość zgłaszanych ofert jest grupa Sekretarki, operatorzy urządzeń biurowych i pokrewni” – 13,72%, „W dalszej kolejności plasują się: ”Sprzedawcy i pokrewni” z udziałem 10,32%, „Robotnicy budowlani i pokrewni (z wyłączeniem elektryków)” – 7,11%, „Średni personel do spraw biznesu i administracji” – 5,37%, „Robotnicy obróbki metali, mechanicy maszyn i urządzeń i pokrewni” – 5,14%, „Specjaliści do spraw ekonomicznych i zarządzania” – 4,98%, „Pracownicy do spraw finansowo-statystycznych i ewidencji materiałowej” – 4,06%, „Specjaliści nauk fizycznych, matematycznych i technicznych” – 3,90%.

Prowadzona przez MUP statystyka nie wykazała natomiast ofert pracy w następujących grupach zawodów: „Oficerowie sił zbrojnych”, „Rolnicy i rybacy pracujący na własne potrzeby” oraz „Sprzedawcy uliczni i pracownicy świadczący usługi na ulicach”.

Poniższa tabela zawiera ranking zawodów, w których zostały złożone oferty pracy w 2013 r. na poziomie 6-cio cyfrowego kodu zawodu.



MIEJSKI URZĄD PRACY

w KIELCACH
ul. Szymanowskiego 6
www.mup.kielce.pl

tel. 041-340-60-71 fax: 041-340-60-80 e-mail : kancelaria@mup.kielce.pl

Tabela 4. Ranking zawodów, w których zostały złożone ofert pracy w 2013r.

Lp	Kod zawodu	Nazwa zawodu	Oferty pracy zgłoszone 2013roku	Procentowy udział w ogólnej liczbie ofert
1	"411004"	Technik prac biurowych*	291	9,53
2	"522301"	Sprzedawca*	196	6,42
3	"515303"	Robotnik gospodarczy	194	6,36
4	"711502"	Cieśla szalunkowy	110	3,60
5	"512001"	Kucharz*	91	2,98
6	"432103"	Magazynier	89	2,92
7	"411090"	Pozostali pracownicy obsługi biurowej	56	1,83
8	"513101"	Kelner*	47	1,54
9	"331301"	Księgowy	44	1,44
10	"911207"	Sprzątaczką biurowa	42	1,38
11	"243106"	Specjalista do spraw marketingu i handlu	40	1,31
12	"332203"	Przedstawiciel handlowy	39	1,28
13	"411003"	Pracownik kancelaryjny	38	1,25
14	"721206"	Spawacz metodą TIG	33	1,08
15	"243305"	Specjalista do spraw sprzedaży	32	1,05
16	"412001"	Sekretarka	30	0,98
17	"334306"	Technik administracji*	28	0,92
18	"522305"	Technik handlowiec*	28	0,92
19	"818102"	Operator maszyn do formowania szkła płaskiego	28	0,92
20	"941201"	Pomoc kuchenna	28	0,92
21	"514202"	Kosmetyczka	27	0,88
22	"311201"	Kosztorysant budowlany	24	0,79
23	"311303"	Technik elektryk*	23	0,75
24	"522304"	Sprzedawca w branży spożywczej	23	0,75
25	"214202"	Inżynier budownictwa - budownictwo ogólne	22	0,72
26	"514101"	Fryzjer*	21	0,69
27	"753303"	Szwaczka	21	0,69
28	"541307"	Pracownik ochrony fizycznej bez licencji	20	0,66
29	"711601"	Brukarz	20	0,66
30	"832203"	Kierowca samochodu osobowego	20	0,66
31	"931301"	Robotnik budowlany	20	0,66
32	"235914"	Wychowawca w placówkach oświatowych, wychowawczych i opiekuńczych	19	0,62
33	"251401"	Programista aplikacji	19	0,62
34	"228301"	Fizjoterapeuta	18	0,59
35	"261901"	Asystent prawny	18	0,59
36	"422602"	Recepcjonista	17	0,56



MIEJSKI URZĄD PRACY

w KIELCACH
ul. Szymanowskiego 6
www.mup.kielce.pl

tel. 041-340-60-71 fax: 041-340-60-80 e-mail : kancelaria@mup.kielce.pl

37	"341203"	Opiekun w domu pomocy społecznej*	16	0,52
38	"524404"	Telemarketer	16	0,52
39	"524902"	Doradca klienta	16	0,52
40	"833203"	Kierowca samochodu ciężarowego	16	0,52
41	"351203"	Technik informatyk*	15	0,49
42	"512002"	Kucharz małej gastronomii*	15	0,49
43	"723103"	Mechanik pojazdów samochodowych*	15	0,49
44	"222101"	Pielęgniarka	13	0,43
45	"431101"	Asystent do spraw księgowości	13	0,43
46	"513202"	Barman	13	0,43
47	"712601"	Hydraulik	13	0,43
48	"962201"	Pracownik prac dorywczych	13	0,43
49	"242307"	Specjalista do spraw kadr	12	0,39
50	"325402"	Technik masażysta*	12	0,39
51	"721204"	Spawacz metodą MAG	12	0,39
52	"334390"	Pozostali pracownicy administracyjni i sekretarze biura zarządu	11	0,36
53	"722204"	Ślusarz*	11	0,36
54	"753105"	Krawiec*	11	0,36
55	"523002"	Kasjer handlowy	10	0,33
56	"932901"	Konserwator części	10	0,33
57	"132301"	Kierownik budowy	9	0,29
58	"262101"	Archiwista	9	0,29
59	"335203"	Urzędnik podatkowy	9	0,29
60	"422603"	Rejestratorka medyczna	9	0,29
61	"752208"	Stolarz meblowy	9	0,29
62	"912202"	Operator myjni	9	0,29
63	"122102"	Kierownik działu sprzedaży	8	0,26
64	"216101"	Architekt	8	0,26
65	"251902"	Specjalista zastosowań informatyki	8	0,26
66	"311101"	Laborant chemiczny	8	0,26
67	"311504"	Technik mechanik*	8	0,26
68	"325905"	Opiekunka dziecięca*	8	0,26
69	"721404"	Monter konstrukcji stalowych	8	0,26
70	"752205"	Stolarz*	8	0,26
71	"932910"	Pomocnik piekarza	8	0,26
72	"216601"	Grafik komputerowy DTP	7	0,23
73	"234201"	Nauczyciel przedszkola	7	0,23
74	"325101"	Asystentka stomatologiczna*	7	0,23
75	"441403"	Technik archiwista*	7	0,23



MIEJSKI URZĄD PRACY

w KIELCACH
ul. Szymanowskiego 6
www.mup.kielce.pl

tel. 041-340-60-71 fax: 041-340-60-80 e-mail : kancelaria@mup.kielce.pl

76	"441990"	Pozostali pracownicy obsługi biura gdzie indziej niesklasyfikowani	7	0,23
77	"541308"	Pracownik ochrony fizycznej I stopnia	7	0,23
78	"721290"	Pozostali spawacze i pokrewni	7	0,23
79	"722301"	Frezer	7	0,23
80	"722314"	Tokarz w metalu	7	0,23
81	"723310"	Mechanik - monter maszyn i urządzeń*	7	0,23
82	"751201"	Cukiernik*	7	0,23
83	"212004"	Statystyk	6	0,20
84	"241306"	Specjalista do spraw finansów	6	0,20
85	"243301"	Inżynier sprzedaży	6	0,20
86	"311204"	Technik budownictwa*	6	0,20
87	"333105"	Spedytor	6	0,20
88	"341202"	Opiekun osoby starszej*	6	0,20
89	"522303"	Sprzedawca w branży przemysłowej	6	0,20
90	"524502"	Sprzedawca w stacji paliw	6	0,20
91	"531202"	Asystent nauczyciela przedszkola	6	0,20
92	"712604"	Monter instalacji i urządzeń sanitarnych*	6	0,20
93	"712703"	Monter instalacji wentylacyjnych i klimatyzacyjnych	6	0,20
94	"723105"	Mechanik samochodów osobowych	6	0,20
95	"213303"	Specjalista ochrony środowiska	5	0,16
96	"214306"	Inżynier inżynierii środowiska - systemy wodociągowe i kanalizacyjne	5	0,16
97	"215103"	Inżynier elektryk	5	0,16
98	"232006"	Nauczyciel przedmiotów zawodowych technicznych	5	0,16
99	"241202"	Doradca finansowy	5	0,16
100	"243302"	Opiekun klienta	5	0,16
101	"244101"	Pośrednik w obrocie nieruchomościami	5	0,16
102	"262102"	Muzealnik	5	0,16
103	"343301"	Bibliotekarz*	5	0,16
104	"441501"	Pracownik do spraw osobowych	5	0,16
105	"541390"	Pozostali pracownicy ochrony osób i mienia	5	0,16
106	"711204"	Murarz-Tynkarz	5	0,16
107	"721205"	Spawacz metodą MIG	5	0,16
108	"722290"	Pozostali ślusarze i pokrewni	5	0,16
109	"722312"	Szlifierz metali	5	0,16
110	"723104"	Mechanik samochodów ciężarowych	5	0,16
111	"741201"	Elektromechanik*	5	0,16



MIEJSKI URZĄD PRACY

w KIELCACH
ul. Szymanowskiego 6
www.mup.kielce.pl

tel. 041-340-60-71 fax: 041-340-60-80 e-mail : kancelaria@mup.kielce.pl

112	"811104"	Operator koparki	5	0,16
113	"814104"	Wulkanizator	5	0,16
114	"834401"	Kierowca operator wózków jezdniowych	5	0,16
115	"214109"	Specjalista kontroli jakości	4	0,13
116	"214303"	Inżynier inżynierii środowiska - instalacje sanitarne	4	0,13
117	"214903"	Inżynier automatyki i robotyki	4	0,13
118	"216304"	Projektant wzornictwa przemysłowego	4	0,13
119	"241103"	Specjalista do spraw rachunkowości	4	0,13
120	"242108"	Specjalista do spraw logistyki	4	0,13
121	"252103"	Projektant baz danych	4	0,13
122	"263302"	Historyk	4	0,13
123	"311305"	Technik elektryk samochodowy	4	0,13
124	"321301"	Technik farmaceutyczny*	4	0,13
125	"321402"	Technik dentystyczny*	4	0,13
126	"343204"	Plastyk*	4	0,13
127	"351404"	Projektant stron internetowych (webmaster)	4	0,13
128	"422101"	Pracownik biura podróży	4	0,13
129	"422401"	Recepcjonista hotelowy	4	0,13
130	"431102"	Fakturzystka	4	0,13
131	"431103"	Technik rachunkowości*	4	0,13
132	"431290"	Pozostali pracownicy do spraw statystyki, finansów i ubezpieczeń	4	0,13
133	"432190"	Pozostali magazynierzy i pokrewni	4	0,13
134	"514206"	Tatuażysta	4	0,13
135	"611303"	Ogrodnik*	4	0,13
136	"711202"	Murarz*	4	0,13
137	"711301"	Kamieniarz*	4	0,13
138	"713103"	Malarz konstrukcji i wyrobów metalowych	4	0,13
139	"713201"	Lakiernik*	4	0,13
140	"722303"	Operator maszyn do obróbki skrawaniem	4	0,13
141	"722308"	Operator obrabiarek sterowanych numerycznie	4	0,13
142	"741101"	Elektromonter instalacji elektrycznych	4	0,13
143	"741103"	Elektryk*	4	0,13
144	"741203"	Elektromechanik pojazdów samochodowych*	4	0,13
145	"742117"	Serwisant sprzętu komputerowego	4	0,13
146	"818990"	Pozostali operatorzy stacjonarnych maszyn i urządzeń gdzie indziej niesklasyfikowani	4	0,13
147	"833101"	Kierowca autobusu	4	0,13
148	"834101"	Kierowca ciągnika rolniczego	4	0,13



MIEJSKI URZĄD PRACY

w KIELCACH
ul. Szymanowskiego 6
www.mup.kielce.pl

tel. 041-340-60-71 fax: 041-340-60-80 e-mail : kancelaria@mup.kielce.pl

149	"122101"	Kierownik działu marketingu	3	0,10
150	"211104"	Fizyk medyczny	3	0,10
151	"211403"	Geolog	3	0,10
152	"214103"	Inżynier utrzymania ruchu	3	0,10
153	"214106"	Logistyk	3	0,10
154	"214404"	Inżynier mechanik - maszyny i urządzenia przemysłowe	3	0,10
155	"216590"	Pozostali kartografowie i geodeci	3	0,10
156	"216604"	Projektant grafiki	3	0,10
157	"234113"	Nauczyciel nauczania początkowego	3	0,10
158	"235107"	Pedagog	3	0,10
159	"235502"	Instruktor tańca	3	0,10
160	"243203"	Specjalista do spraw public relations	3	0,10
161	"243304"	Specjalista do spraw kluczowych klientów (key account manager)	3	0,10
162	"252101"	Administrator baz danych	3	0,10
163	"263102"	Ekonomista	3	0,10
164	"263401"	Psycholog	3	0,10
165	"311408"	Technik elektronik*	3	0,10
166	"314102"	Laborant biochemiczny	3	0,10
167	"324001"	Laborant weterynaryjny	3	0,10
168	"325401"	Technik fizjoterapii	3	0,10
169	"331403"	Technik ekonomista*	3	0,10
170	"334302"	Asystent dyrektora	3	0,10
171	"342305"	Instruktor rekreacji ruchowej	3	0,10
172	"343101"	Fotograf*	3	0,10
173	"343203"	Florysta*	3	0,10
174	"413201"	Operator wprowadzania danych	3	0,10
175	"432302"	Dyspozytor transportu samochodowego	3	0,10
176	"441101"	Pomocnik biblioteczny	3	0,10
177	"514102"	Fryzjer damski	3	0,10
178	"514207"	Technik usług kosmetycznych*	3	0,10
179	"524401"	Ekspedytor sprzedaży wysyłkowej / internetowej	3	0,10
180	"711101"	Konserwator budynków	3	0,10
181	"712101"	Dekarz*	3	0,10
182	"712202"	Glazurnik	3	0,10
183	"712501"	Monter / składacz okien	3	0,10
184	"713203"	Lakiernik samochodowy	3	0,10
185	"722316"	Wiertacz w metalu	3	0,10
186	"832202"	Kierowca samochodu dostawczego	3	0,10



MIEJSKI URZĄD PRACY

w KIELCACH
ul. Szymanowskiego 6
www.mup.kielce.pl

tel. 041-340-60-71 fax: 041-340-60-80 e-mail : kancelaria@mup.kielce.pl

187	"962903"	Parkingowy	3	0,10
188	"962990"	Pozostali pracownicy przy pracach prostych gdzie indziej niesklasyfikowani	3	0,10
189	"132103"	Kierownik działu produkcji	2	0,07
190	"132302"	Kierownik małego przedsiębiorstwa budowlanego	2	0,07
191	"214102"	Inżynier organizacji i planowania produkcji	2	0,07
192	"214410"	Inżynier spawalnik	2	0,07
193	"216602"	Grafik komputerowy multimediiów	2	0,07
194	"221101"	Lekarz	2	0,07
195	"227101"	Diagnosta laboratoryjny	2	0,07
196	"228103"	Farmaceuta - farmacja apteczna	2	0,07
197	"241102"	Specjalista do spraw kontrolingu	2	0,07
198	"241307"	Specjalista do spraw ubezpieczeń majątkowych i osobowych	2	0,07
199	"242217"	Specjalista administracji publicznej	2	0,07
200	"242221"	Specjalista do spraw organizacji i rozwoju transportu	2	0,07
201	"242222"	Specjalista do spraw organizacji usług gastronomicznych, hotelarskich i turystycznych	2	0,07
202	"242225"	Specjalista do spraw zamówień publicznych	2	0,07
203	"243104"	Opiekun marki (brand manager)	2	0,07
204	"251102"	Konsultant do spraw systemów teleinformatycznych	2	0,07
205	"251303"	Specjalista do spraw rozwoju stron internetowych, Internetu i Intranetu	2	0,07
206	"251903"	Tester oprogramowania komputerowego	2	0,07
207	"261101"	Adwokat	2	0,07
208	"264201"	Dziennikarz	2	0,07
209	"311104"	Technik geodeta*	2	0,07
210	"311209"	Technik urządzeń sanitarnych*	2	0,07
211	"311402"	Instalator systemów alarmowych	2	0,07
212	"311509"	Technik mechanik obróbki skrawaniem	2	0,07
213	"311707"	Technik wiertnik*	2	0,07
214	"311918"	Technik poligraf*	2	0,07
215	"323003"	Biomasażysta	2	0,07
216	"324002"	Technik weterynarii*	2	0,07
217	"325601"	Ratownik medyczny*	2	0,07
218	"331202"	Pracownik (doradca) do spraw pożyczek	2	0,07
219	"331203"	Referent (asystent) bankowości	2	0,07



MIEJSKI URZĄD PRACY

w KIELCACH
ul. Szymanowskiego 6
www.mup.kielce.pl

tel. 041-340-60-71 fax: 041-340-60-80 e-mail : kancelaria@mup.kielce.pl

220	"332101"	Agent ubezpieczeniowy	2	0,07
221	"332302"	Zaopatrzeniowiec	2	0,07
222	"333104"	Pracownik działu logistyki	2	0,07
223	"333107"	Technik logistik*	2	0,07
224	"333201"	Organizator imprez rozrywkowych (organizator eventów)	2	0,07
225	"334402"	Sekretarka medyczna	2	0,07
226	"335602"	Funkcjonariusz służby penitencjarnej	2	0,07
227	"341102"	Sekretarka notarialna	2	0,07
228	"341204"	Opiekunka środowiskowa*	2	0,07
229	"342301"	Instruktor fitness	2	0,07
230	"343901"	Animator kultury*	2	0,07
231	"421104"	Kasjer walutowy	2	0,07
232	"421301"	Pracownik instytucji pożyczkowej	2	0,07
233	"421302"	Pracownik lombardu	2	0,07
234	"421403"	Windykator	2	0,07
235	"422103"	Technik obsługi turystycznej*	2	0,07
236	"422201"	Pracownik centrum obsługi telefonicznej (pracownik call center)	2	0,07
237	"431301"	Pracownik obsługi płacowej	2	0,07
238	"514103"	Fryzjer męski	2	0,07
239	"514105"	Technik usług fryzjerskich*	2	0,07
240	"516405"	Treser psów	2	0,07
241	"522302"	Sprzedawca w branży mięsnej	2	0,07
242	"524990"	Pozostali pracownicy sprzedaży i pokrewni gdzie indziej niesklasyfikowani	2	0,07
243	"611306"	Ogrodnik terenów zieleni	2	0,07
244	"711404"	Zbrojarz	2	0,07
245	"711501"	Cieśla*	2	0,07
246	"711503"	Stolarz budowlany	2	0,07
247	"712303"	Tynkarz	2	0,07
248	"712612"	Monter sieci wodnych i kanalizacyjnych	2	0,07
249	"712904"	Technolog robót wykończeniowych w budownictwie*	2	0,07
250	"721207"	Spawacz ręczny gazowy	2	0,07
251	"721306"	Błacharz samochodowy*	2	0,07
252	"732301"	Introligator*	2	0,07
253	"741210"	Elektromonter maszyn elektrycznych	2	0,07
254	"741290"	Pozostali elektromechanicy i elektrycy	2	0,07
255	"751104"	Rozbieracz - wykrawacz	2	0,07



MIEJSKI URZĄD PRACY

w KIELCACH
ul. Szymanowskiego 6
www.mup.kielce.pl

tel. 041-340-60-71 fax: 041-340-60-80 e-mail : kancelaria@mup.kielce.pl

256	"751204"	Piekarz*	2	0,07
257	"753202"	Krojczy	2	0,07
258	"753606"	Szewc naprawiacz	2	0,07
259	"817208"	Operator urządzeń do końcowej obróbki płyt	2	0,07
260	"817290"	Pozostali operatorzy urządzeń do obróbki drewna	2	0,07
261	"821304"	Monter podzespołów i zespołów elektronicznych	2	0,07
262	"911203"	Pokojowa	2	0,07
263	"911204"	Pomoc laboratoryjna	2	0,07
264	"911290"	Pozostałe pomoce i sprzętaczki biurowe, hotelowe i podobne	2	0,07
265	"912103"	Prasowaczka ręczna	2	0,07
266	"912201"	Czyszciciel pojazdów	2	0,07
267	"933304"	Robotnik magazynowy	2	0,07
268	"112011"	Dyrektor operacyjny	1	0,03
269	"112016"	Dyrektor wykonawczy	1	0,03
270	"121101"	Główny księgowy	1	0,03
271	"121302"	Kierownik do spraw strategicznych i planowania	1	0,03
272	"121303"	Naczelnik / kierownik wydziału	1	0,03
273	"122302"	Kierownik działu badawczo-rozwojowego	1	0,03
274	"132101"	Główny technolog	1	0,03
275	"132401"	Kierownik działu logistyki	1	0,03
276	"134602"	Kierownik agencji ubezpieczeniowej	1	0,03
277	"141202"	Kierownik lokalu gastronomicznego	1	0,03
278	"142001"	Kierownik działu w handlu detalicznym	1	0,03
279	"211301"	Chemik	1	0,03
280	"211402"	Geograf	1	0,03
281	"212002"	Matematyk	1	0,03
282	"213201"	Doradca rolniczy	1	0,03
283	"213204"	Inżynier ogrodnictwa	1	0,03
284	"213205"	Inżynier rolnictwa	1	0,03
285	"214190"	Pozostali inżynierowie do spraw przemysłu i produkcji	1	0,03
286	"214203"	Inżynier budownictwa - budownictwo przemysłowe	1	0,03
287	"214207"	Inżynier budowy dróg	1	0,03
288	"214290"	Pozostali inżynierowie budownictwa	1	0,03
289	"214402"	Inżynier mechanik - maszyny i urządzenia do obróbki metali	1	0,03
290	"214407"	Inżynier mechanik - technologia mechaniczna	1	0,03



MIEJSKI URZĄD PRACY

w KIELCACH
ul. Szymanowskiego 6
www.mup.kielce.pl

tel. 041-340-60-71 fax: 041-340-60-80 e-mail : kancelaria@mup.kielce.pl

291	"214607"	Inżynier odlewnik	1	0,03
292	"214911"	Inżynier systemów zabezpieczeń technicznych osób i mienia	1	0,03
293	"214990"	Pozostali inżynierowie i pokrewni gdzie indziej niesklasyfikowani	1	0,03
294	"215202"	Inżynier mechatronik	1	0,03
295	"216201"	Architekt krajobrazu	1	0,03
296	"216505"	Inżynier geodeta - geodezyjne pomiary podstawowe i satelitarne	1	0,03
297	"221237"	Lekarz - medycyna sądowa	1	0,03
298	"225101"	Lekarz weterynarii	1	0,03
299	"225202"	Lekarz weterynarii - specjalista chorób drobiu i ptaków ozdobnych	1	0,03
300	"227290"	Pozostali specjaliści diagnostyki laboratoryjnej	1	0,03
301	"228502"	Logopeda	1	0,03
302	"232090"	Pozostali nauczyciele kształcenia zawodowego	1	0,03
303	"233005"	Nauczyciel geografii	1	0,03
304	"233007"	Nauczyciel informatyki / technologii informacyjnej	1	0,03
305	"233017"	Nauczyciel plastyki	1	0,03
306	"233090"	Pozostali nauczyciele gimnazjów i szkół ponadgimnazjalnych (z wyjątkiem nauczycieli kształcenia zawodowego)	1	0,03
307	"234108"	Nauczyciel języka polskiego w szkole podstawowej	1	0,03
308	"234111"	Nauczyciel matematyki w szkole podstawowej	1	0,03
309	"234117"	Nauczyciel techniki w szkole podstawowej	1	0,03
310	"234118"	Nauczyciel wychowania fizycznego w szkole podstawowej	1	0,03
311	"234202"	Wychowawca małego dziecka	1	0,03
312	"235401"	Nauczyciel muzyki w placówkach pozaszkolnych	1	0,03
313	"235910"	Nauczyciel w placówkach pozaszkolnych	1	0,03
314	"241105"	Specjalista do spraw rachunkowości podatkowej	1	0,03
315	"241106"	Specjalista do spraw rachunkowości zarządczej	1	0,03
316	"241302"	Analitik kredytowy	1	0,03
317	"242102"	Koordinator projektów unijnych	1	0,03
318	"242109"	Specjalista do spraw pozyskiwania funduszy	1	0,03
319	"242190"	Pozostali specjaliści do spraw zarządzania i organizacji	1	0,03
320	"242304"	Doradca zawodowy	1	0,03



MIEJSKI URZĄD PRACY

w KIELCACH
ul. Szymanowskiego 6
www.mup.kielce.pl

tel. 041-340-60-71 fax: 041-340-60-80 e-mail : kancelaria@mup.kielce.pl

321	"242309"	Specjalista do spraw rekrutacji pracowników	1	0,03
322	"242310"	Specjalista do spraw wynagrodzeń	1	0,03
323	"243103"	Menedżer produktu	1	0,03
324	"243105"	Specjalista analizy i rozwoju rynku	1	0,03
325	"243401"	Inżynier sprzedaży technologii i usług teleinformatycznych	1	0,03
326	"244103"	Zarządca nieruchomości	1	0,03
327	"251202"	Specjalista do spraw rozwoju oprogramowania systemów informatycznych	1	0,03
328	"251990"	Pozostali analitycy systemowi i specjaliści do spraw rozwoju aplikacji komputerowych gdzie indziej niesklasyfikowani	1	0,03
329	"252301"	Administrator sieci informatycznej	1	0,03
330	"252302"	Inżynier systemów i sieci komputerowych	1	0,03
331	"261906"	Prawnik legislator	1	0,03
332	"261990"	Pozostali specjaliści z dziedziny prawa gdzie indziej niesklasyfikowani	1	0,03
333	"263303"	Historyk sztuki	1	0,03
334	"263506"	Wychowawca w jednostkach penitencjarnych	1	0,03
335	"264202"	Fotoedytor	1	0,03
336	"264309"	Tłumacz języka japońskiego	1	0,03
337	"265102"	Artysta grafik	1	0,03
338	"311103"	Technik analityk*	1	0,03
339	"311390"	Pozostali technicy elektrycy	1	0,03
340	"311501"	Diagnosta uprawniony do wykonywania badań technicznych pojazdów	1	0,03
341	"311502"	Kontroler jakości wyrobów mechanicznych	1	0,03
342	"311508"	Technik mechanik maszyn i urządzeń	1	0,03
343	"311902"	Kontroler jakości połączeń spawanych	1	0,03
344	"311920"	Technik systemów zabezpieczeń technicznych osób i mienia	1	0,03
345	"311927"	Technik transportu drogowego*	1	0,03
346	"312203"	Mistrz produkcji w przemyśle elektromaszynowym	1	0,03
347	"313104"	Elektroenergetyk pomiarów i zabezpieczeń	1	0,03
348	"314205"	Technik ogrodnik*	1	0,03
349	"321190"	Pozostali operatorzy aparatury medycznej	1	0,03
350	"325508"	Technik analizy i monitoringu środowiska	1	0,03
351	"325511"	Technik ochrony środowiska*	1	0,03
352	"325590"	Pozostały średni personel ochrony środowiska, medycyny pracy i bhp	1	0,03



MIEJSKI URZĄD PRACY

w KIELCACH
ul. Szymanowskiego 6
www.mup.kielce.pl

tel. 041-340-60-71 fax: 041-340-60-80 e-mail : kancelaria@mup.kielce.pl

353	"332201"	Ekspozytor towarów (merchandiser)	1	0,03
354	"333401"	Agent do spraw pozyskiwania gruntów pod nieruchomości	1	0,03
355	"334101"	Kierownik biura	1	0,03
356	"341205"	Pracownik socjalny	1	0,03
357	"342201"	Instruktor dyscypliny sportu	1	0,03
358	"342205"	Menedżer sportu	1	0,03
359	"342307"	Instruktor sportów siłowych	1	0,03
360	"343201"	Dekorator sklepów	1	0,03
361	"343202"	Dekorator wnętrz	1	0,03
362	"343402"	Szef kuchni (kuchmistrz)	1	0,03
363	"343403"	Technik organizacji usług gastronomicznych*	1	0,03
364	"351103"	Technik teleinformatyk*	1	0,03
365	"351302"	Operator sprzętu komputerowego	1	0,03
366	"352104"	Asystent techniczny realizatora programu	1	0,03
367	"411001"	Administrator nieruchomości	1	0,03
368	"422102"	Rezydent biura turystycznego	1	0,03
369	"422301"	Operator centrali telefonicznej	1	0,03
370	"422502"	Pracownik informacji turystycznej	1	0,03
371	"431202"	Pracownik do spraw ubezpieczeń	1	0,03
372	"441202"	Kurier	1	0,03
373	"441402"	Archiwista zakładowy	1	0,03
374	"441502"	Pracownik do spraw socjalnych	1	0,03
375	"512090"	Pozostali kucharze	1	0,03
376	"514208"	Wizażystka / stylistka	1	0,03
377	"515102"	Intendent	1	0,03
378	"516990"	Pozostali pracownicy usług osobistych gdzie indziej niesklasyfikowani	1	0,03
379	"521101"	Sprzedawca na targowisku / bazarze	1	0,03
380	"522390"	Pozostali sprzedawcy sklepowi (ekspedienci)	1	0,03
381	"524301"	Akwizytor	1	0,03
382	"524302"	Konsultant / agent sprzedaży bezpośredniej	1	0,03
383	"524402"	Organizator obsługi sprzedaży internetowej	1	0,03
384	"524903"	Ekspedient w punkcie usługowym	1	0,03
385	"524904"	Hostessa	1	0,03
386	"531104"	Opiekunka dziecięca domowa	1	0,03
387	"541901"	Pracownik obsługi monitoringu	1	0,03
388	"711102"	Monter konstrukcji budowlanych*	1	0,03
389	"711402"	Betoniarz - zbrojarz*	1	0,03
390	"711901"	Montażysta dekoracji	1	0,03



MIEJSKI URZĄD PRACY

w KIELCACH
ul. Szymanowskiego 6
www.mup.kielce.pl

tel. 041-340-60-71 fax: 041-340-60-80 e-mail : kancelaria@mup.kielce.pl

391	"711902"	Monter reklam	1	0,03
392	"712204"	Posadzkarz*	1	0,03
393	"712403"	Monter izolacji przemysłowych*	1	0,03
394	"712502"	Szklarz	1	0,03
395	"712607"	Monter rurociągów przemysłowych	1	0,03
396	"712901"	Monter płyt kartonowo - gipsowych	1	0,03
397	"713102"	Malarz budowlany	1	0,03
398	"713202"	Lakiernik proszkowy	1	0,03
399	"713205"	Lakiernik wyrobów drzewnych	1	0,03
400	"713207"	Malarz lakiernik wyrobów metalowych	1	0,03
401	"713290"	Pozostali lakiernicy	1	0,03
402	"721208"	Spawacz ręczny łukiem elektrycznym	1	0,03
403	"721301"	Błacharz*	1	0,03
404	"721302"	Błacharz budowlany	1	0,03
405	"722206"	Ślusarz narzędziowy	1	0,03
406	"722390"	Pozostali ustawiacze i operatorzy obrabiarek do metali i pokrewni	1	0,03
407	"722490"	Pozostali szlifierze narzędzi i polerowacze metali	1	0,03
408	"723101"	Mechanik autobusów	1	0,03
409	"723307"	Mechanik maszyn i urządzeń przemysłowych	1	0,03
410	"723308"	Mechanik maszyn rolniczych	1	0,03
411	"731102"	Mechanik automatyki przemysłowej i urządzeń precyzyjnych*	1	0,03
412	"731602"	Galwanizer	1	0,03
413	"732107"	Montażysta reprodukcyjny	1	0,03
414	"732190"	Pozostali pracownicy przy pracach przygotowawczych do druku	1	0,03
415	"732201"	Drukarz*	1	0,03
416	"732202"	Drukarz sitodrukowy	1	0,03
417	"732205"	Maszynista maszyn offsetowych	1	0,03
418	"732303"	Introligator poligraficzny	1	0,03
419	"732304"	Operator maszyn introligatorskich	1	0,03
420	"741204"	Elektromechanik sprzętu gospodarstwa domowego	1	0,03
421	"741207"	Elektromonter (elektryk) zakładowy	1	0,03
422	"741305"	Elektromonter sieci trakcyjnej	1	0,03
423	"752202"	Gięciarz drewna	1	0,03
424	"752309"	Tartacznik	1	0,03



MIEJSKI URZĄD PRACY

w KIELCACH
ul. Szymanowskiego 6
www.mup.kielce.pl

tel. 041-340-60-71 fax: 041-340-60-80 e-mail : kancelaria@mup.kielce.pl

425	"811103"	Operator górniczych urządzeń sygnalizacyjnych (sygnalista)	1	0,03
426	"811105"	Operator koparko - ładowarki	1	0,03
427	"811106"	Operator ładowarki	1	0,03
428	"811305"		1	0,03
429	"812104"	Operator maszyn do produkcji drutów i prętów	1	0,03
430	"812119"	Wytapiacz metali nieżelaznych	1	0,03
431	"813130"	Operator urządzeń granulujących	1	0,03
432	"814205"	Operator urządzeń do cięcia folii i płyt	1	0,03
433	"815204"	Operator maszyn w przemyśle włókienniczym*	1	0,03
434	"815701"	Operator urządzeń do prania, prasowania i chemicznego czyszczenia tekstyliów	1	0,03
435	"815903"	Operator urządzeń do klejenia elementów odzieży	1	0,03
436	"821113"	Monter układów hydraulicznych i pneumatycznych	1	0,03
437	"821115"	Monter urządzeń laserowych	1	0,03
438	"821204"	Monter maszyn elektrycznych	1	0,03
439	"821305"	Monter sprzętu radiowego i telewizyjnego	1	0,03
440	"821390"	Pozostali monterzy sprzętu elektronicznego	1	0,03
441	"832201"	Kierowca mechanik	1	0,03
442	"834290"	Pozostali operatorzy sprzętu do robót ziemnych i urządzeń pokrewnych	1	0,03
443	"834311"	Operator suwnic (suwnicowy)	1	0,03
444	"834316"	Operator żurawia jezdniowego	1	0,03
445	"931205"	Robotnik drogowy	1	0,03
446	"932903"	Licznik	1	0,03
447	"932907"	Pomocnik lakiernika	1	0,03
448	"932908"	Pomocnik mechanika	1	0,03
449	"932913"	Sortowacz	1	0,03
450	"933401"	Pracownik rozkładający towar na półkach	1	0,03
451	"941101"	Pracownik przygotowujący posiłki typu fast food	1	0,03
RAZEM			3052	100,00

Opracowanie własne na podstawie statystyk MUP Kielce i tablicy T-II/P-3



MIEJSKI URZĄD PRACY

w KIELCACH
ul. Szymanowskiego 6
www.mup.kielce.pl

tel. 041-340-60-71 fax: 041-340-60-80 e-mail : kancelaria@mup.kielce.pl

V. *Analiza zawodów deficytowych, w równowadze i nadwyżkowych*

5.1 *Zawody deficytowe*

Jedną z kluczowych części raportu o charakterze diagnostycznym jest analiza pojawiających się na lokalnym rynku pracy zawodów deficytowych, w równowadze i nadwyżkowych.

Podstawą do określenia, czy zawód jest deficytowy, w równowadze bądź nadwyżkowy jest analiza napływu ofert pracy oraz napływu bezrobotnych w analizowanym okresie. Jeżeli stosunek średniomiesięcznego napływu ofert pracy do średniomiesięcznego napływu osób do bezrobocia w danym zawodzie i czasookresie jest większy od 1,1 ($W > 1,1$), wówczas mamy do czynienia z zawodami **deficytowymi** – do Urzędu Pracy wpływa więcej ofert pracy w danym zawodzie niż rejestruje się osób bezrobotnych.

W poniższej tabeli przedstawiono wszystkie zawody deficytowe (z pominięciem zawodów MAX deficytowych – zgodnie z przyjętymi zaleceniami metodologicznymi) zidentyfikowane na lokalnym rynku pracy miasta Kielce na podstawie zastanych danych statystycznych. Im wyższy wskaźnik deficytu „W”, tym – zgodnie z danymi statystycznymi – większe szanse osób reprezentujących te zawody na podjęcie zatrudnienia na lokalnym rynku pracy.

Jednakże na uwadze należy mieć fakt, że w przypadku części zawodów znaczne wskaźniki deficytowości wynikają z podejmowanych przez Miejski Urząd Pracy działań związanych z aktywizacją lokalnego rynku pracy (np. staże, prace społecznie użyteczne). Gdyby nie działania publicznych służb zatrudnienia deficyty w tych zawodach nie wystąpiłyby. Poza tym, część z tych ofert przeznaczona jest dla jedynie wąskiej grupy bezrobotnych (np. określonych w art. 49 Ustawy o promocji zatrudnienia i instytucjach rynku pracy).

Tabela 5. Ranking zawodów deficytowych w mieście Kielce w 2013 r. wg wskaźnika intensywności deficytu (podział wg zawodów kodu sześciocyfrowego).

Lp	Kod zawodu	Nazwa zawodu	Średnia miesięczna liczba ofert pracy zgłoszonych w 2013 roku	Średnia miesięczna liczba zarejestrowanych bezrobotnych w 2013 roku	Średnia miesięczna nadwyżka (deficyt) podaży siły roboczej w 2013 roku	Wskaźnik intensywności i nadwyżki (deficytu) zawodów	Wskaźnik
1.	"818102"	Operator maszyn do formowania szkła płaskiego	2,3333	0,0833	-2,25	28	deficytowy
2.	"411003"	Pracownik kancelaryjny	3,1667	0,1667	-3	19	deficytowy
3.	"334390"	Pozostali pracownicy administracyjni i sekretarze biura zarządu	0,9167	0,0833	-0,8333	11	deficytowy
4.	"251401"	Programista aplikacji	1,5833	0,1667	-1,4167	9,5	deficytowy
5.	"541308"	Pracownik ochrony fizycznej I stopnia	0,5833	0,0833	-0,5	7	deficytowy
6.	"711502"	Cieśla szalunkowy	9,1667	1,5	-7,6667	6,11	deficytowy
7.	"261901"	Asystent prawny	1,5	0,25	-1,25	6	deficytowy
8.	"333105"	Spedytor	0,5	0,0833	-0,4167	6	deficytowy
9.	"531202"	Asystent nauczyciela przedszkola	0,5	0,0833	-0,4167	6	deficytowy
10.	"522304"	Sprzedawca w branży spożywczej	1,9167	0,3333	-1,5833	5,75	deficytowy
11.	"243302"	Opiekun klienta	0,4167	0,0833	-0,3333	5	deficytowy
12.	"262102"	Muzealnik	0,4167	0,0833	-0,3333	5	deficytowy
13.	"343301"	Bibliotekarz*	0,4167	0,0833	-0,3333	5	deficytowy
14.	"811104"	Operator koparki	0,4167	0,0833	-0,3333	5	deficytowy
15.	"912202"	Operator myjni	0,75	0,1667	-0,5833	4,5	deficytowy
16.	"311201"	Kosztorysant budowlany	2	0,5	-1,5	4	deficytowy
17.	"341203"	Opiekun w domu pomocy społecznej*	1,3333	0,3333	-1	4	deficytowy
18.	"351404"	Projektant stron internetowych (webmaster)	0,3333	0,0833	-0,25	4	deficytowy
19.	"721204"	Spawacz metodą MAG	1	0,25	-0,75	4	deficytowy
20.	"243301"	Inżynier sprzedaży	0,5	0,1667	-0,3333	3	deficytowy



MIEJSKI URZĄD PRACY

w KIELCACH
ul. Szymanowskiego 6
www.mup.kielce.pl

tel. 041-340-60-71 fax: 041-340-60-80 e-mail : kancelaria@mup.kielce.pl

21.	"314102"	Laborant biochemiczny	0,25	0,0833	-0,1667	3	deficytowy
22.	"325401"	Technik fizjoterapii	0,25	0,0833	-0,1667	3	deficytowy
23.	"522303"	Sprzedawca w branży przemysłowej	0,5	0,1667	-0,3333	3	deficytowy
24.	"722316"	Wiertacz w metalu	0,25	0,0833	-0,1667	3	deficytowy
25.	"962990"	Pozostali pracownicy przy pracach prostych gdzie indziej niesklasyfikowani	0,25	0,0833	-0,1667	3	deficytowy
26.	"962201"	Pracownik prac dorywczych	1,0833	0,4167	-0,6667	2,6	deficytowy
27.	"232006"	Nauczyciel przedmiotów zawodowych technicznych	0,4167	0,1667	-0,25	2,5	deficytowy
28.	"441501"	Pracownik do spraw osobowych	0,4167	0,1667	-0,25	2,5	deficytowy
29.	"932901"	Konserwator części	0,8333	0,3333	-0,5	2,5	deficytowy
30.	"242221"	Specjalista do spraw organizacji i rozwoju transportu	0,1667	0,0833	-0,0833	2	deficytowy

Opracowanie własne na podstawie statystyk MUP Kielce i tablicy T-II/P-4

Zawody deficytowe o wysokim wskaźniku deficytu w mieście Kielce, w których było jednocześnie najwięcej ofert pracy (przyjęto średnią miesięczną ofert pracy powyżej 2), to przede wszystkim: cieśla szalunkowy, pracownik kancelaryjny, operator maszyn do formowania szkła płaskiego, kosztorysant budowlany.

5.2. Zawody w równowadze

Zawodami w równowadze są te, w których do Urzędu Pracy w analizowanym okresie wpływa podobna ilość ofert w stosunku do liczby rejestrujących się bezrobotnych. Jeżeli stosunek średniomiesięcznego napływu ofert pracy do średniomiesięcznego napływu osób do bezrobocia w danym zawodzie i czasookresie zawiera się w granicach od 0,9 do 1,1 ($0,9 \leq W \leq 1,1$), wówczas mamy do czynienia z zawodami **w równowadze** – do Urzędu Pracy wpływa bardzo zbliżona ilość ofert pracy w danym zawodzie w stosunku do rejestrujących się osób bezrobotnych.

Tabela 6. Ranking zawodów w równowadze w mieście Kielce w 2013 roku wg kodu sześciocyfrowego.

Lp	Kod zawodu	Nazwa zawodu	Średnia miesięczna liczba ofert pracy zgłoszonych w 2013 roku	Średnia miesięczna liczba zarejestrowanych bezrobotnych w 2013 roku	Średnia miesięczna nadwyżka (deficyt) podaży siły roboczej w 2013 roku	Wskaźnik intensywności nadwyżki (deficytu) zawodów	Wskaźnik
1.	"422603"	Rejestratorka medyczna	0,75	0,8333	0,0833	0,9	zrównoważony
2.	"941201"	Pomoc kuchenna	2,3333	2,5833	0,25	0,9032	zrównoważony
3.	"121302"	Kierownik do spraw strategicznych i planowania	0,0833	0,0833	0	1	zrównoważony
4.	"132101"	Główny technolog	0,0833	0,0833	0	1	zrównoważony
5.	"141202"	Kierownik lokalu gastronomicznego	0,0833	0,0833	0	1	zrównoważony
6.	"142001"	Kierownik działu w handlu detalicznym	0,0833	0,0833	0	1	zrównoważony
7.	"214290"	Pozostali inżynierowie budownictwa	0,0833	0,0833	0	1	zrównoważony
8.	"215202"	Inżynier mechatronik	0,0833	0,0833	0	1	zrównoważony
9.	"216505"	Inżynier geodeta - geodezyjne pomiary podstawowe i satelitarne	0,0833	0,0833	0	1	zrównoważony
10.	"216590"	Pozostali kartografowie i geodeci	0,25	0,25	0	1	zrównoważony
11.	"227101"	Diagnosta laboratoryjny	0,1667	0,1667	0	1	zrównoważony
12.	"235401"	Nauczyciel muzyki w placówkach pozaszkolnych	0,0833	0,0833	0	1	zrównoważony
13.	"241102"	Specjalista do spraw kontrolingu	0,1667	0,1667	0	1	zrównoważony
14.	"241105"	Specjalista do spraw rachunkowości podatkowej	0,0833	0,0833	0	1	zrównoważony
15.	"241302"	Analitik kredytowy	0,0833	0,0833	0	1	zrównoważony
16.	"242109"	Specjalista do spraw pozyskiwania funduszy	0,0833	0,0833	0	1	zrównoważony
17.	"242309"	Specjalista do spraw rekrutacji pracowników	0,0833	0,0833	0	1	zrównoważony



MIEJSKI URZĄD PRACY

w KIELCACH
ul. Szymanowskiego 6
www.mup.kielce.pl

tel. 041-340-60-71 fax: 041-340-60-80 e-mail : kancelaria@mup.kielce.pl

18.	"242310"	Specjalista do spraw wynagrodzeń	0,0833	0,0833	0	1	zrównoważony
19.	"243103"	Menedżer produktu	0,0833	0,0833	0	1	zrównoważony
20.	"251903"	Tester oprogramowania komputerowego	0,1667	0,1667	0	1	zrównoważony
21.	"252101"	Administrator baz danych	0,25	0,25	0	1	zrównoważony
22.	"311927"	Technik transportu drogowego*	0,0833	0,0833	0	1	zrównoważony
23.	"325590"	Pozostały średni personel ochrony środowiska, medycyny pracy i bhp	0,0833	0,0833	0	1	zrównoważony
24.	"334101"	Kierownik biura	0,0833	0,0833	0	1	zrównoważony
25.	"342305"	Instruktor rekreacji ruchowej	0,25	0,25	0	1	zrównoważony
26.	"343402"	Szef kuchni (kuchmistrz)	0,0833	0,0833	0	1	zrównoważony
27.	"431101"	Asystent do spraw księgowości	1,0833	1,0833	0	1	zrównoważony
28.	"432302"	Dyspozytor transportu samochodowego	0,25	0,25	0	1	zrównoważony
29.	"441101"	Pomocnik biblioteczny	0,25	0,25	0	1	zrównoważony
30.	"521101"	Sprzedawca na targowisku / bazarze	0,0833	0,0833	0	1	zrównoważony

Opracowanie własne na podstawie statystyk MUP Kielce i tablicy T-II/P-4

Wśród 30 zawodów zrównoważonych w mieście Kielce w 2013 roku istotne są te zawody w równowadze, w których średnia miesięczna liczba ofert pracy była większa bądź równa 1. Są to zawody: pomoc kuchenna, asystent do spraw księgowości. W pozostałych przypadkach wskaźnik zrównoważenia jest mało istotny, bowiem średnia miesięczna liczba oferty jak i średnia miesięczna liczba osób zarejestrowanych jest poniżej 1.

5.3. Zawody nadwyżkowe

Z kolei zawodami nadwyżkowymi są te, w których do Urzędu Pracy w analizowanym okresie wpływa mniejsza ilość ofert w stosunku do liczby rejestrujących się bezrobotnych. Jeżeli stosunek średniomiesięcznego napływu ofert pracy do średniomiesięcznego napływu

osób do bezrobocia w danym zawodzie i czasookresie jest mniejszy od 0,9 ($0,9 < W$), wówczas mamy do czynienia z zawodami **nadwyżkowymi** – do Urzędu Pracy wpływa mniejsza ilość ofert pracy w danym zawodzie w stosunku do rejestrujących się osób bezrobotnych.

Im mniejsza wartość wskaźnika, tym większy poziom nadwyżkowości danego zawodu – czyli zgodnie z danymi statystycznymi osoby reprezentujące te zawody mają większe problemy ze znalezieniem pracy na lokalnym rynku zatrudnienia.

Tabela 7. Ranking zawodów o najwyższym wskaźniku nadwyżki w mieście Kielce w 2013 roku wg kodu sześciocyfrowego.

Lp	Kod zawodu	Nazwa zawodu	Średnia miesięczna liczba ofert pracy zgłoszonych w 2013 roku	Średnia miesięczna liczba zarejestrowanych bezrobotnych w 2013 roku	Średnia miesięczna nadwyżka (deficyt) podaży siły roboczej w 2013 roku	Wskaźnik intensywności i nadwyżki (deficytu) zawodów	Wskaźnik
1.	"331403"	Technik ekonomista*	0,25	33,9167	33,6667	0,0074	nadwyżka
2.	"261906"	Prawnik legislator	0,0833	9	8,9167	0,0093	nadwyżka
3.	"741207"	Elektromonter (elektryk) zakładowy	0,0833	7,4167	7,3333	0,0112	nadwyżka
4.	"723307"	Mechanik maszyn i urządzeń przemysłowych	0,0833	6,75	6,6667	0,0123	nadwyżka
5.	"263102"	Ekonomista	0,25	15,5833	15,3333	0,016	nadwyżka
6.	"712204"	Posadźkarz*	0,0833	4,6667	4,5833	0,0179	nadwyżka
7.	"325511"	Technik ochrony środowiska*	0,0833	4,5	4,4167	0,0185	nadwyżka
8.	"713102"	Malarz budowlany	0,0833	3,8333	3,75	0,0217	nadwyżka
9.	"311504"	Technik mechanik*	0,6667	28,5833	27,9167	0,0233	nadwyżka
10.	"931205"	Robotnik drogowy	0,0833	3,4167	3,3333	0,0244	nadwyżka
11.	"121303"	Naczelnik / kierownik wydziału	0,0833	3,3333	3,25	0,025	nadwyżka
12.	"711202"	Murarz*	0,3333	12,8333	12,5	0,026	nadwyżka
13.	"721306"	Błacharz samochodowy*	0,1667	5,9167	5,75	0,0282	nadwyżka
14.	"242190"	Pozostali specjaliści do	0,0833	2,8333	2,75	0,0294	nadwyżka



MIEJSKI URZĄD PRACY

w KIELCACH
ul. Szymanowskiego 6
www.mup.kielce.pl

tel. 041-340-60-71 fax: 041-340-60-80 e-mail : kancelaria@mup.kielce.pl

		spraw zarządzania i organizacji					
15.	"711402"	Betoniarz - zbrojarz*	0,0833	2,8333	2,75	0,0294	nadwyżka
16.	"242222"	Specjalista do spraw organizacji usług gastronomicznych, hotelarskich i turystycznych	0,1667	5,4167	5,25	0,0308	nadwyżka
17.	"721208"	Spawacz ręczny łukiem elektrycznym	0,0833	2,5	2,4167	0,0333	nadwyżka
18.	"722206"	Ślusarz narzędziowy	0,0833	2,4167	2,3333	0,0345	nadwyżka
19.	"235107"	Pedagog	0,25	6,9167	6,6667	0,0361	nadwyżka
20.	"311204"	Technik budownictwa*	0,5	13,3333	12,8333	0,0375	nadwyżka
21.	"351302"	Operator sprzętu komputerowego	0,0833	2,1667	2,0833	0,0385	nadwyżka
22.	"732205"	Maszynista maszyn offsetowych	0,0833	2,0833	2	0,04	nadwyżka
23.	"524904"	Hostessa	0,0833	2	1,9167	0,0417	nadwyżka
24.	"751204"	Piekarz*	0,1667	4	3,8333	0,0417	nadwyżka
25.	"933401"	Pracownik rozkładający towar na półkach	0,0833	2	1,9167	0,0417	nadwyżka
26.	"242217"	Specjalista administracji publicznej	0,1667	3,8333	3,6667	0,0435	nadwyżka
27.	"252302"	Inżynier systemów i sieci komputerowych	0,0833	1,9167	1,8333	0,0435	nadwyżka
28.	"722204"	Ślusarz*	0,9167	19,3333	18,4167	0,0474	nadwyżka
29.	"211301"	Chemik	0,0833	1,75	1,6667	0,0476	nadwyżka
30.	"343403"	Technik organizacji usług gastronomicznych*	0,0833	1,75	1,6667	0,0476	nadwyżka

Opracowanie własne na podstawie statystyk MUP Kielce i tablicy T-II/P-4

Jak wynika z powyższej tabeli zawody nadwyżkowe, w których jest najwięcej bezrobotnych (przyjęto średnią miesięczną liczby bezrobotnych powyżej 13) przy jednocześnie bardzo niskiej średniej miesięcznej liczbie ofert pracy w mieście Kielce w 2013 roku to przede wszystkim: technik ekonomista, technik mechanik, ślusarz, ekonomista, technik budownictwa. Tabela nie ujmuje zawodów, na które nie wpłynęła żadna oferta pracy.



MIEJSKI URZĄD PRACY

w KIELCACH
ul. Szymanowskiego 6
www.mup.kielce.pl

tel. 041-340-60-71 fax: 041-340-60-80 e-mail: kancelaria@mup.kielce.pl

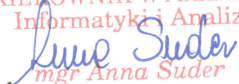
VI. *Wnioski i zakończenie*

Analizując 2013 rok pod względem ilości zarejestrowanych osób zauważamy wzrost stopy bezrobocia zarówno w odniesieniu do stanu na koniec I półrocza 2013 roku jak i stanu w końcu ubiegłego roku. W każdej kategorii osób będących w szczególnej sytuacji na rynku pracy (art. 49 Ustawy) odnotowano wzrost liczby zarejestrowanych osób bezrobotnych. Problemem jednak w dalszym ciągu pozostaje kwestia bezrobocia osób długotrwale bezrobotnych, których populacja wśród ogółu zarejestrowanych osób wyniosła 55,51%. Na taki stan rzeczy mają wpływ różne czynniki wśród, których należy wymienić: brak, bądź niedopasowanie posiadanych umiejętności i kwalifikacji do wymogów stawianych przez pracodawców, dezaktualizacja nabytej wiedzy i umiejętności oraz sytuacja rodzinna uniemożliwiająca bądź ograniczająca dyspozycyjność.

Biorąc pod uwagę strukturę bezrobotnych ze względu na posiadane wykształcenie zauważamy, że największą grupę stanowią bezrobotni legitymujący się wykształceniem policealnym i średnim zawodowym, w dalszej kolejności osoby z wykształceniem wyższym, zasadniczym zawodowym, następnie osoby legitymujące się wykształceniem gimnazjalnym i poniżej oraz ogólnokształcącym.

Deficyt siły roboczej utrzymuje się wśród zawodów: cieśla szalunkowy, pracownik kancelaryjny, operator maszyn do formowania szkła płaskiego, kosztorysant budowlany. Można to zaobserwować po ilości zgłaszanych wolnych miejsc pracy.

Struktura zarejestrowanych osób bezrobotnych wskazuje na konieczność szczególnej aktywizacji osób nie posiadających uprawnień i kwalifikacji zawodowych oraz osób długotrwale bezrobotnych stanowiących największą grupę zarejestrowanych bezrobotnych.

KIEROWNIK WYDZIAŁU
Informatyki i Analiz

mgr Anna Suder

Z-CA DYREKTORA
Miejskiego Urzędu Pracy

mgr Włodzimierz Korona



MIEJSKI URZĄD PRACY

w KIELCACH
ul. Szymanowskiego 6
www.mup.kielce.pl

tel. 041-340-60-71 fax: 041-340-60-80 e-mail : kancelaria@mup.kielce.pl

UWAGA DO OSÓB KORZYSTAJĄCYCH Z NINIEJSZEGO RAPORTU!

Szanowni Państwo,

Przedstawiony został Państwu 2013 rok, który ma charakter diagnostyczny. Raport przedstawia aktualne zjawiska zachodzące na rynku pracy oraz ich krótkookresową prognozę. Dlatego też przedstawione informacje należy przyjmować z pewną rezerwą i łączyć je z własnymi obserwacjami rynku pracy oraz zmieniającą się sytuacją gospodarczą regionu.

Raport nie jest jeszcze pełnym sprawozdaniem z uwagi na brak danych o szkołach za rok akademicki 2012/2013, które będą publikowane przez GUS dopiero pod koniec kwietnia 2014 r., natomiast dane z badania popytu na pracę za II półrocze 2013r. będą dostępne dopiero w czerwcu br., dlatego też termin sporządzenia drugiej części raportu za 2013 rok został ustalony przez MPiPS na przełom sierpnia i września 2014 r.

Niniejsze sprawozdanie nie jest i nie powinno być jedynym źródłem informacji do podejmowania decyzji w zakresie ustalania kierunków kształcenia i szkolenia przyszłej kadry dla pracodawców czy też podejmowania decyzji o wyborze kierunku kształcenia przez młodych absolwentów szkół gimnazjalnych.



MIEJSKI URZĄD PRACY

w KIELCACH
ul. Szymanowskiego 6
www.mup.kielce.pl

tel. 041-340-60-71 fax: 041-340-60-80 e-mail : kancelaria@mup.kielce.pl

VII. Spis tabel i wykresów

- Wykres 1. Liczba osób bezrobotnych zarejestrowanych w MUP Kielce w okresie od stycznia 2009 do grudnia 2013 roku.***
- Wykres 2. Struktura bezrobotnych według poziomu wykształcenia (stan na 31.12.2013 roku).***
- Wykres 3. Zarejestrowani bezrobotni wg 10 wielkich grup zawodowych.***
- Tabela 1. Zawody o największej liczbie bezrobotnych oraz poziom wskaźnika długotrwałego bezrobocia w mieście Kielce w 2013 roku.***
- Tabela 2. Napływ osób bezrobotnych w mieście Kielce w 2013 roku.***
- Tabela 3. Bezrobotni wg rodzaju działalności ostatniego miejsca pracy oraz oferty pracy w mieście Kielce 2013 roku.***
- Tabela 4. Ranking zawodów, w których zostały złożone ofert pracy w 2013 r.***
- Tabela 5. Ranking zawodów deficytowych w mieście Kielce w 2013 r. wg wskaźnika intensywności deficytu (podział wg zawodów kodu sześciocyfrowego).***
- Tabela 6. Ranking zawodów w równowadze w mieście Kielce w 2013 roku wg kodu sześciocyfrowego.***
- Tabela 7. Ranking zawodów o najwyższym wskaźniku nadwyżki w mieście Kielce w 2013 roku wg kodu sześciocyfrowego.***