



Monitoring zawodów deficytowych i nadwyżkowych w mieście Kielce w I półroczu 2013 roku.

Raport półroczny – I/P/2013



MIEJSKI URZĄD PRACY W KIELCACH
OPRACOWAŁA: ANNA SUDER

Kielce, październik 2013r.



MIEJSKI URZĄD PRACY

w KIELCACH
ul. Szymanowskiego 6
www.mup.kielce.pl

tel. 041-340-60-71 fax: 041-340-60-80 e-mail : kancelaria@mup.kielce.pl

Spis treści

I. Wstęp.....	str. 3
II. Ogólna charakterystyka rynku pracy miasta Kielce.....	str. 7
III. Analiza bezrobocia według zawodów (grup zawodów)	
w mieście Kielce	str. 12
3.1. Struktura bezrobocia według zawodów	str. 12
3.2. Zawody generujące długotrwałe bezrobocie.....	str. 13
3.3. Napływ bezrobotnych według zawodów	str. 16
3.4. Bezrobotni według rodzaju działalności ostatniego miejsca pracy.....	str. 18
IV. Analiza ofert pracy według zawodów (grup zawodów)	
w mieście Kielce	str. 20
V. Analiza zawodów deficytowych, w równowadze i nadwyżkowych	str. 31
5.1. Zawody deficytowe	str. 31
5.2. Zawody w równowadze.....	str. 33
5.3. Zawody nadwyżkowe.....	str. 35
VI. Wnioski i zakończenie	str. 38
VII. Spis tabel i wykresów.....	str. 40



MIEJSKI URZĄD PRACY

w KIELCACH
ul. Szymanowskiego 6
www.mup.kielce.pl

tel. 041-340-60-71 fax: 041-340-60-80 e-mail : kancelaria@mup.kielce.pl

I. Wstęp

Miejski Urząd Pracy w Kielcach przedstawia raport analityczno - statystyczny „**Monitoring zawodów deficytowych i nadwyżkowych w mieście Kielce w I półroczu 2013 roku**”.

Raport ma charakter diagnostyczny obejmujący analizę zawodów deficytowych i nadwyżkowych, który opracowany został w oparciu o dane zawarte w Załączniku Nr 3 „Bezrobotni oraz oferty pracy według zawodów i specjalności” sporządzanym do sprawozdania MGIP-01 o rynku pracy oraz dane z Załącznika Nr 2 „Bezrobotni według rodzaju działalności ostatniego miejsca pracy oraz oferty pracy”. Dane statystyczne zgromadzone w załączniku nr 3 stanowiły merytoryczną podstawę do określania natężenia deficytu bądź nadwyżki poszczególnych zawodów. Aby zdiagnozować specyfikę lokalnego rynku pracy w ujęciu zastanych danych statystycznych większość analiz przeprowadzono na poziomie poszczególnych zawodów (kody sześciocyfrowe).

Zgodnie z zapisami Ustawy z dnia 20 kwietnia 2004 roku o promocji zatrudnienia i instytucjach rynku pracy (art. 8, ust. 1 pkt 3 i art. 9, ust. 1 pkt 9) opracowywanie analiz rynku pracy, w tym prowadzenie monitoringu zawodów deficytowych i nadwyżkowych jest jednym z zadań samorządu województwa i samorządu powiatu w zakresie polityki rynku pracy.

W celu dostosowywania strumienia podaży do popytu na pracę należy prowadzić cykliczne, wieloaspektowe badania rynku pracy. W tym celu opracowano w 2003r. w *Departamencie Rynku Pracy Ministerstwa Gospodarki, Pracy i Polityki Społecznej* założenia metodologii wyodrębniania zawodów deficytowych i nadwyżkowych.

Monitoring zawodów deficytowych i nadwyżkowych definiowany jest jako proces systematycznego obserwowania zjawisk zachodzących na rynku pracy dotyczących kształtowania popytu na pracę i podaży zasobów pracy w przekroju terytorialno-zawodowym oraz formułowanie na tej podstawie ocen, wniosków i krótkotrwałych prognoz niezbędnych dla prawidłowego funkcjonowania systemów kształcenia zawodowego i szkolenia



MIEJSKI URZĄD PRACY

w KIELCACH
ul. Szymanowskiego 6
www.mup.kielce.pl

tel. 041-340-60-71 fax: 041-340-60-80 e-mail : kancelaria@mup.kielce.pl

bezrobotnych¹. Tym samym wyraźnie zaakcentowano to, iż monitoring można wykorzystać przy stawianiu prognoz dotyczących zmieniającego się popytu na pracę. Jednakże, co należy podkreślić, prognozy te mogą mieć jedynie charakter prognoz krótkookresowych. Wynika to z dużej dynamiki następujących zmian na rynku pracy – szczególnie w układzie lokalnym.

Podstawowe pojęcia w przyjętej metodologii to: zawód deficytowy, nadwyżkowy i w równowadze. Przez **zawód deficytowy** należy rozumieć zawód, na który występuje na rynku wyższe zapotrzebowanie niż liczba osób poszukujących pracy w tym zawodzie. **Z zawodem nadwyżkowym** będziemy mieli wówczas do czynienia, gdy na rynku występuje na niego mniejsze zapotrzebowanie w stosunku do liczby poszukujących zatrudnienia w tym zawodzie. Natomiast **zawód w równowadze** to ten, na który występuje na danym rynku bardzo zbliżone zapotrzebowanie w stosunku do liczby osób poszukujących pracy w tym zawodzie.

Zgodnie z przyjętymi zaleceniami metodologicznymi, do podstawowych celów realizacji monitorowania rynku pracy przez publiczne służby zatrudnienia w zakresie wyodrębniania zawodów deficytowych i nadwyżkowych można zaliczyć²:

- określenie kierunków i natężenia zmian zachodzących w strukturze zawodowo-kwalifikacyjnej na lokalnych, regionalnych i krajowym rynku pracy,
- stworzenie bazy informacyjnej dla opracowania przyszłych struktur zawodowo-kwalifikacyjnych w układzie lokalnym, regionalnym i krajowym,
- określenie odpowiednich kierunków szkolenia bezrobotnych,
- bieżąca korekta poziomu, struktury, treści kształcenia zawodowego i ustawicznego,
- usprawnienie poradnictwa zawodowego i pośrednictwa pracy,
- ułatwienie realizacji programów specjalnych dla aktywizacji osób długotrwale bezrobotnych w celu promowania ich zatrudnienia.

Podstawową do sporządzenia analizy zawodów deficytowych i nadwyżkowych jest **klasyfikacja zawodów i specjalności**, wprowadzona do powszechnego użycia rozporządzeniem Ministra Gospodarki i Pracy z dnia 08.12.2004r. (Dz. U. Nr 265, poz.

¹Zalecenia metodyczne do prowadzenia monitoringu zawodów deficytowych i nadwyżkowych, Warszawa 2003., s. 6.

² Por. tamże.



MIEJSKI URZĄD PRACY

w KIELCACH
ul. Szymanowskiego 6
www.mup.kielce.pl

tel. 041-340-60-71 fax: 041-340-60-80 e-mail : kancelaria@mup.kielce.pl

2644), które zostało zmienione rozporządzeniem z 12.11.2012r. w sprawie klasyfikacji zawodów

i specjalności dla potrzeb rynku pracy oraz zakres jej stosowania (Dz. U. Nr 12, poz. 1268). Klasyfikacja zawodów jest pięciopoziomowym, hierarchicznie usystematyzowanym zbiorem 2366 zawodów i specjalności. Obejmuje ona 10 wielkich grup zawodowych (kod 1-cyfrowy), 43 duże grupy zawodowe (kod 2-cyfrowy), 132 grupy średnie (kod 3-cyfrowy), 444 grupy elementarne (kod 4-cyfrowy) i 2366 zawodów i specjalności (kod 6-cyfrowy).

Zawód w klasyfikacji zawodów i specjalności zdefiniowany został jako zbiór zadań (zespół czynności) wyodrębnionych w wyniku społecznego podziału pracy, wykonywanych stale lub z niewielkimi zmianami przez poszczególne osoby i wymagających odpowiednich kwalifikacji (wiedzy i umiejętności), zdobytych w wyniku kształcenia lub praktyki. Wykonywanie zawodu stanowi źródło dochodów. Zawód może dzielić się na specjalności.

Specjalność jest wynikiem podziału pracy w ramach zawodu, zawiera części o podobnym charakterze (związanych z wykonywaną funkcją lub przedmiotem pracy), wymagających pogłębionej lub dodatkowej wiedzy i umiejętności, zdobytych w wyniku dodatkowego szkolenia lub praktyki.

Umiejętność z kolei określono jako sprawdzoną możliwość wykonania odpowiedniej klasy zadań w ramach zawodu (specjalności), natomiast przez **kwalifikacje zawodowe** rozumiane są układy wiedzy i umiejętności wymagane do realizacji składowych zadań zawodowych.

Priorytetowym celem wdrożenia monitoringu zawodów deficytowych i nadwyżkowych jest wyznaczenie kierunków edukacji, na etapie ponadgimnazjalnym i wyższym w zakresie poziomu oraz struktury i treści kształcenia, dostosowujących programy nauczania do potrzeb i wymogów rynku pracy.

Ponadto zdefiniowanie zawodów deficytowych i nadwyżkowych, na które występuje mniejsze lub większe zapotrzebowanie ze strony pracodawców, pozwoli na określenie tendencji zmian zachodzących w strukturze zawodowo - kwalifikacyjnej regionalnego rynku pracy. Istotne znaczenie ma również wyznaczenie kierunków szkolenia bezrobotnych, usprawnienie poradnictwa zawodowego oraz ułatwienie realizacji programów aktywizujących osoby bezrobotne w celu promowania ich zatrudnienia.



MIEJSKI URZĄD PRACY

w KIELCACH
ul. Szymanowskiego 6
www.mup.kielce.pl

tel. 041-340-60-71 fax: 041-340-60-80 e-mail : kancelaria@mup.kielce.pl

Uwagi metodyczne

1. Statystykę bezrobotnych według zawodów i specjalności opracowano na podstawie Załącznika Nr 3 „Bezrobotni oraz oferty pracy według zawodów i specjalności” do sprawozdania MGIP-01 o rynku pracy. Załącznik sporządzany jest od 1995 roku w okresach półrocznych - wg stanu na koniec czerwca i grudnia każdego roku. Nazwy i symbole zawodów wykazane zostały zgodnie z Klasyfikacją Zawodów i Specjalności wprowadzoną Rozporządzeniem Ministra Pracy i Polityki Społecznej z dnia 12 listopada 2012 roku w sprawie klasyfikacji zawodów i specjalności dla potrzeb rynku pracy oraz zakresu jej stosowania (Dz. U. Nr 12, poz. 1268). Klasyfikacja dostosowana jest do standardów obowiązujących w krajach Unii Europejskiej i uwzględnia zawody objęte Klasyfikacją Zawodów Szkolnictwa Zawodowego.
2. Powyższa klasyfikacja obejmuje: 10 wielkich grup zawodowych (kod 1-cyfrowy), 43 grupy duże (jako wewnętrzny podział grup wielkich) 132 grupy średnie (jako wewnętrzny podział grup dużych), 444 grupy elementarne (jako wewnętrzny podział grup średnich) i 2366 zawodów i specjalności (sześciocyfrowych kodów jednostkowych).
3. W omawianej statystyce stosuje się kryterium kwalifikowania bezrobotnych poprzednio pracujących według zawodu, w jakim poszukują pracy i do wykonywania tego zawodu mają odpowiednie kwalifikacje potwierdzone świadectwem szkolnym lub innym dokumentem, bądź posiadają staż pracy w danym zawodzie (udokumentowana ciągłość pracy w okresie minimum 1 roku w tym samym zawodzie).
4. Bezrobotni, którzy nie pracowali przed nabyciem statusu bezrobotnego kwalifikowani są według zawodu wyuczonego. Jeśli bezrobotny posiada kwalifikacje uprawniające go do wykonywania kilku zawodów, kwalifikowany jest według zawodu, w którym chciałby podjąć pracę.
5. Grupa bezrobotnych „bez zawodu” obejmuje osoby, które nie spełniają jednocześnie dwóch warunków: nie posiadają świadectwa (dyplomu) ukończenia szkoły lub



MIEJSKI URZĄD PRACY

w KIELCACH
ul. Szymanowskiego 6
www.mup.kielce.pl

tel. 041-340-60-71 fax: 041-340-60-80 e-mail : kancelaria@mup.kielce.pl

odpowiedniego kursu i nie posiadają udokumentowanej ciągłości pracy w okresie minimum 1 roku w tym samym zawodzie.

6. W niniejszym opracowaniu jeśli mowa jest o długotrwale bezrobotnych, to dotyczy to osób, które znajdują się w ewidencji urzędów pracy ponad 12 miesięcy od momentu zarejestrowania się.
7. „Napływ” bezrobotnych jest to liczba nowo zarejestrowanych bezrobotnych w urzędach pracy w danym okresie sprawozdawczym.
8. Omawiane w opracowaniu wskaźniki obliczone zostały przez Ministerstwo Pracy i Polityki Społecznej według określonych wzorów (MGPiPS Departament Rynku Pracy, „Zalecenia metodyczne do prowadzenie monitoringu zawodów deficytowych i nadwyżkowych.”, Warszawa 2003).

II. Ogólna charakterystyka rynku pracy miasta Kielce – stan na koniec I półrocza 2013r.

Analiza zawodów deficytowych i nadwyżkowych wymaga charakterystyki zjawiska bezrobocia występującego na terenie miasta Kielce.

Statystyki opracowane przez Miejski Urząd Pracy w Kielcach na dzień 30.06.2013r. wykazały następujące wielkości:

Liczba osób bezrobotnych w końcu czerwca 2013 roku wyniosła 11 715 osób. Porównując z czerwcem 2012 roku (11 104 osoby) nastąpił wzrost o 611 osób, tj. 5,50%.

Charakterystyka osób bezrobotnych zarejestrowanych w MUP Kielce przedstawia się w sposób następujący:



MIEJSKI URZĄD PRACY

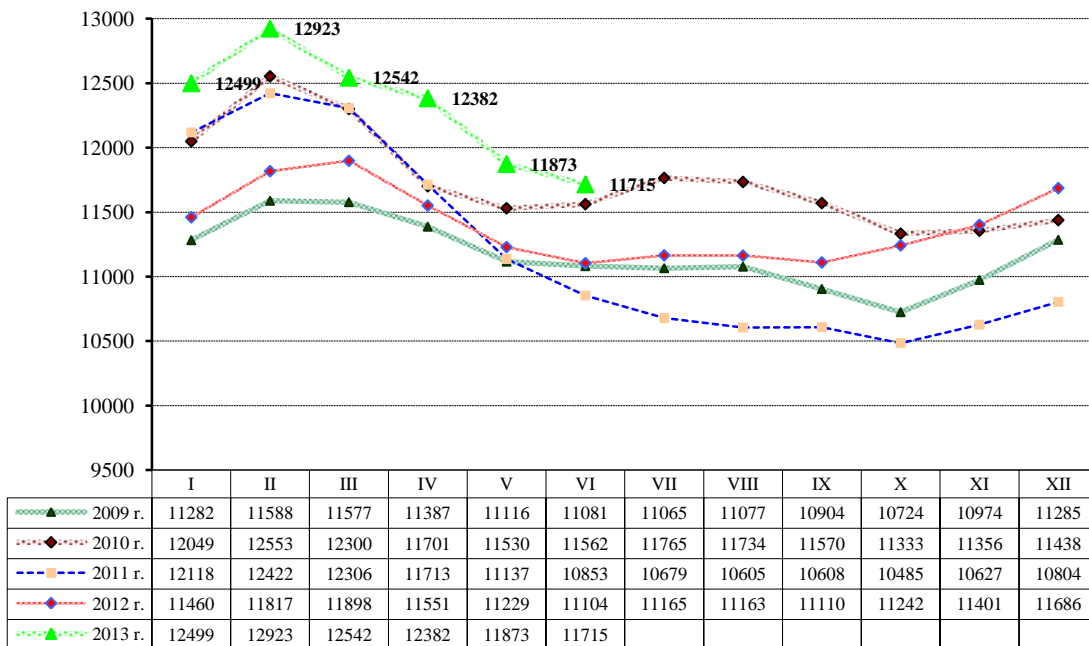
w KIELCACH
ul. Szymanowskiego 6
www.mup.kielce.pl

tel. 041-340-60-71 fax: 041-340-60-80 e-mail : kancelaria@mup.kielce.pl

- 5.166 bezrobotnych kobiet, (44,10% ogółu MUP),
- 1.303 osoby bezrobotne do 25 roku życia, (11,12 % w stosunku do liczby osób bezrobotnych z obszaru Kielc),
- 3.407 bezrobotnych powyżej 50 roku życia, (29,08% ogółu MUP),
- 6.175 osób długotrwale bezrobotnych, (52,71% w stosunku do liczby osób bezrobotnych z obszaru Kielc),
- 1.613 osób bezrobotnych z prawem do zasiłku, (13,77% ogółu MUP),
- 849 osób bezrobotnych niepełnosprawnych (7,25% w stosunku do liczby osób bezrobotnych z obszaru Kielc),
- 2.692 osoby bez doświadczenia zawodowego, (22,98% ogółu MUP),
- 553 osoby bez kwalifikacji zawodowych, (4,72% w stosunku do liczby osób bezrobotnych z obszaru Kielc),
- 4.883 osoby bez wykształcenia średniego, (41,68% ogółu MUP),
- 919 osób samotnie wychowujących co najmniej jedno dziecko do 18 roku życia, (7,84% w stosunku do liczby osób bezrobotnych z obszaru Kielc),
- 151 osób, które ukończyły szkołę wyższą do 27 roku życia (1,29% ogółu MUP),

- 1.131 kobiet, które nie podjęły zatrudnienia po urodzeniu dziecka, (9,65% w stosunku do liczby osób bezrobotnych z obszaru Kielc),
- 462 osoby, które po odbyciu kary pozbawienia wolności nie podjęły zatrudnienia, (3,94% ogółu MUP).

Wykres 1. Liczba osób bezrobotnych zarejestrowanych w MUP Kielce w okresie od stycznia 2009 do czerwca 2013 roku.



Opracowanie własne na podstawie statystyk MUP Kielce



MIEJSKI URZĄD PRACY

w KIELCACH
ul. Szymanowskiego 6
www.mup.kielce.pl

tel. 041-340-60-71 fax: 041-340-60-80 e-mail : kancelaria@mup.kielce.pl

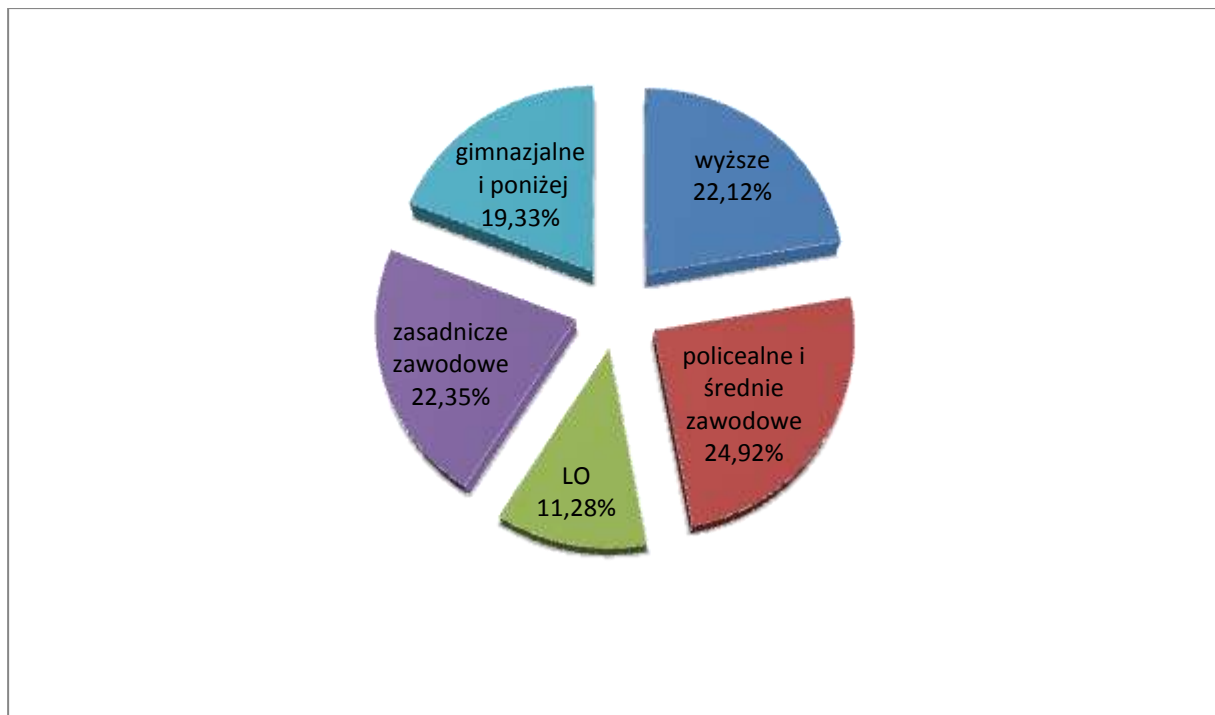
Struktura bezrobocia pozwala stwierdzić, iż liczniejszą grupę bezrobotnych stanowią mężczyźni tj. 55,90% ogółu liczby zarejestrowanych, natomiast według stanu w końcu roku 2012 procent mężczyzn pozostających bez pracy kształtował się na poziomie 54,21% (wzrost o 1,69%).

Analizując strukturę wykształcenia zarejestrowanych bezrobotnych w mieście Kielce na dzień 30.06.2013r. można wyszczególnić grupy:

1. Osób posiadających wyższe wykształcenie – 2591 osób (w końcu 2012 roku – 2641 osób) – spadek o 50 osób,
2. Osób posiadających wykształcenie policealne i średnie zawodowe – 2919 osób (w końcu 2012 roku – 2842 osoby) – wzrost o 77 osób,
3. Osób posiadających wykształcenie średnie ogólnokształcące – 1322 osoby (w końcu 2012 roku – 1321 osób) – wzrost o 1 osobę,
4. Osób posiadających wykształcenie zasadnicze – 2618 osób (w końcu 2012 roku – 2571 osób) – wzrost o 47 osób,
5. Osób legitymujących się wykształceniem gimnazjalnym i poniżej – 2265 osób (w końcu 2012 roku – 2311 osób) – spadek o 46 osób.

Wykres 2. Struktura bezrobotnych według poziomu wykształcenia

(stan na 30.06.2013 roku).



Opracowanie własne na podstawie statystyk MUP Kielce

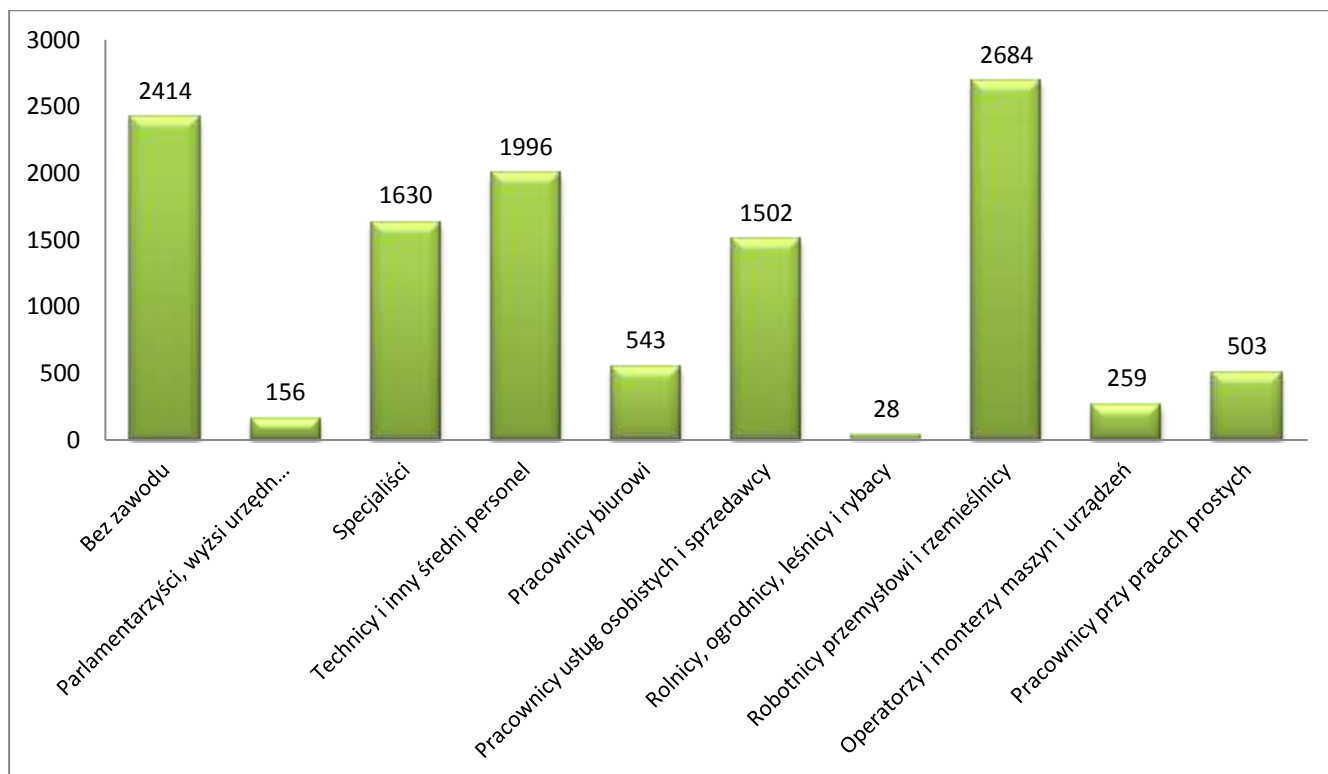
Największy udział procentowy, biorąc pod uwagę liczbę osób w poszczególnych kategoriach wykształcenia, kształtuje się na poziomie: 24,92% dla osób z wykształceniem policealnym i średnim zawodowym; 22,35% dla osób bezrobotnych z wykształceniem zasadniczym zawodowym; 22,12%, dla osób z wykształceniem wyższym; 19,33% dla osób z wykształceniem gimnazjalnym i poniżej oraz 11,28% dla osób bezrobotnych z wykształceniem średnim ogólnokształcącym.

III. Analiza bezrobocia według zawodów (grup zawodów) w mieście Kielce

3.1. Struktura bezrobocia według zawodów

Statystyki charakteryzujące grupy bezrobocia według zawodów i specjalności stanowią integralną część sprawozdawczości o rynku pracy. W końcu czerwca 2013 roku wśród ogółu zarejestrowanych bezrobotnych 9301 osób posiadało zawód (specjalność). Według Klasyfikacji Zawodów i Specjalności najbardziej zagregowany podział obejmuje 10 grup zawodowych tzw. grup wielkich, które zostały zilustrowane na wykresie:

Wykres 3. Zarejestrowani bezrobotni wg 10 wielkich grup zawodowych.



Opracowanie własne na podstawie statystyk MUP Kielce



MIEJSKI URZĄD PRACY

w KIELCACH
ul. Szymanowskiego 6
www.mup.kielce.pl

tel. 041-340-60-71 fax: 041-340-60-80 e-mail : kancelaria@mup.kielce.pl

Na dzień 30.06.2013r. spośród 11.715 osób zarejestrowanych w MUP Kielce 2414 osób nie posiadało żadnego zawodu co stanowi 20,60% ogółu. Natomiast spośród osób posiadających zawód najwyższej w klasyfikacji znaleźli się „Robotnicy przemysłowi i rzemieślnicy” – 2684 osoby co stanowi 22,91% ogółu bezrobotnych oraz „Technicy i inny średni personel” – 1996 osób, co stanowi 17,04% ogółu zarejestrowanych.

3.2. Zawody generujące długotrwałe bezrobocie

Zawody generujące długotrwałe bezrobocie to takie, które mają najwyższy wskaźnik długotrwałego bezrobocia. Wskaźnik ten wyraża stosunek liczby bezrobotnych w danym zawodzie, pozostających bez pracy powyżej 12 miesięcy, do liczby zarejestrowanych bezrobotnych w tym zawodzie.

Wśród 347 grup zawodowych (według kodu czterocyfrowego), 26 grup, to zawody o 100% wskaźniku długotrwałego bezrobocia oraz 100 grup zawodów o zerowym wskaźniku długotrwałego bezrobocia.

Zarówno grupy o 100% wskaźniku długotrwałego bezrobocia jak i zerowym wskaźniku, są grupami o niewielkiej liczbie bezrobotnych, a zatem wskaźniki te nie są istotne.

Warto natomiast przyjrzeć się zjawisku generowania długotrwałego bezrobocia w grupie zawodów o największej liczbie bezrobotnych.

Tabela Nr 1 przedstawia grupy zawodowe generujące długotrwałe bezrobocie według kodu czterocyfrowego, w których odnotowano największą liczbę bezrobotnych.



MIEJSKI URZĄD PRACY

w KIELCACH
ul. Szymanowskiego 6
www.mup.kielce.pl

tel. 041-340-60-71 fax: 041-340-60-80 e-mail : kancelaria@mup.kielce.pl

Tabela 1. Zawody o największej liczbie bezrobotnych oraz poziom wskaźnika długotrwałego bezrobocia w mieście Kielce w I półroczu 2013 roku.

Lp	Kod grupy zawodów	Nazwa grupy zawodów	Wskaźnik długotrwałego bezrobocia
1	"2355"	Nauczyciele sztuki w placówkach pozaszkolnych	1
2	"2212"	Lekarze specjaliści	1
3	"3514"	Technicy sieci internetowych	1
4	"3122"	Mistrzowie produkcji w przemyśle przetwórczym	1
5	"2511"	Analitycy systemowi	1
6	"4413"	Kodowacze, korektorzy i pokrewni	1
7	"2652"	Kompozytorzy, artyści muzycy i śpiewacy	1
8	"3211"	Operatorzy aparatury medycznej	1
9	"4312"	Pracownicy do spraw statystyki, finansów i ubezpieczeń	1
10	"3422"	Trenerzy, instruktorzy i działacze sportowi	1
11	"4212"	Bukmacherzy, krupierzy i pokrewni	1
12	"6112"	Sadownicy	1
13	"5222"	Kierownicy sprzedaży w marketach	1
14	"7221"	Kowale i operatorzy pras kuźniczych	1
15	"6114"	Rolnicy upraw mieszanych	1
16	"7514"	Robotnicy przetwórstwa surowców roślinnych	1
17	"7521"	Robotnicy przygotowujący drewno i pokrewni	1
18	"9214"	Robotnicy pomocniczy w ogrodnictwie i sadownictwie	1
19	"6330"	Rolnicy produkcji roślinnej i zwierzęcej pracujący na własne potrzeby	1
20	"8156"	Operatorzy maszyn do produkcji obuwia i pokrewni	1
21	"5211"	Sprzedawcy na targowiskach i bazarach	1
22	"9520"	Sprzedawcy uliczni produktów niezwywnościowych	1
23	"5246"	Wydawcy posiłków	1
24	"7535"	Wyprawiacze skór, garbarze i pokrewni	1
25	"7319"	Rzemieślnicy gdzie indziej niesklasyfikowani	1
26	"7317"	Rękodzielnicy wyrobów z drewna i pokrewnych materiałów	1
27	"4131"	Maszynistki i operatorzy edytorów tekstu	0,75
28	"2320"	Nauczyciele kształcenia zawodowego	0,75
29	"6111"	Rolnicy upraw polowych	0,75
30	"8341"	Operatorzy wolnobieżnych maszyn rolniczych i leśnych	0,75

Opracowanie własne na podstawie statystyk MUP Kielce i tablicy T-I/P-8



MIEJSKI URZĄD PRACY

w KIELCACH
ul. Szymanowskiego 6
www.mup.kielce.pl

tel. 041-340-60-71 fax: 041-340-60-80 e-mail : kancelaria@mup.kielce.pl

Jak wynika z powyższego spośród 30 grup zawodowych o największej liczbie bezrobotnych, najwyższy wskaźnik generowania długotrwałego bezrobocia (równy 1) uzyskały zawody:

- Nauczyciele sztuki w placówkach pozaszkolnych
- Lekarze specjaliści
- Technicy sieci internetowych
- Mistrzowie produkcji w przemyśle przetwórczym
- Analitycy systemowi
- Kodowacze, korektorzy i pokrewni
- Kompozytorzy, artyści muzycy i śpiewacy
- Operatorzy aparatury medycznej
- Pracownicy do spraw statystyki, finansów i ubezpieczeń
- Trenerzy, instruktorzy i działacze sportowi
- Bukmacherzy, krupierzy i pokrewni
- Sadownicy
- Kierownicy sprzedaży w marketach
- Kowale i operatorzy pras kuźniczych
- Rolnicy upraw mieszanych
- Robotnicy przetwórstwa surowców roślinnych
- Robotnicy przygotowujący drewno i pokrewni
- Robotnicy pomocniczy w ogrodnictwie i sadownictwie
- Rolnicy produkcji roślinnej i zwierzęcej pracujący na własne potrzeby
- Operatorzy maszyn do produkcji obuwia i pokrewni
- Sprzedawcy na targowiskach i bazarach
- Sprzedawcy uliczni produktów nieżywnościowych
- Wydawcy posiłków
- Wyprawiacze skór, garbarze i pokrewni
- Rzemieślnicy gdzie indziej niesklasyfikowani
- Rękodzielnicy wyrobów z drewna i pokrewnych materiałów



MIEJSKI URZĄD PRACY

w KIELCACH
ul. Szymanowskiego 6
www.mup.kielce.pl

tel. 041-340-60-71 fax: 041-340-60-80 e-mail : kancelaria@mup.kielce.pl

Część z powyższych danych pozwala stwierdzić, iż są pewne grupy zawodowe, które generują długotrwałe bezrobocie koncentrują się wokół osób bezrobotnych posiadających niskie kwalifikacje zawodowe, lub nie posiadają ich w ogóle. Bezrobotni reprezentujący taki stan to w głównej mierze osoby zatrudniane przy pracach prostych, gdzie nie jest wymagane posiadanie wysokich kwalifikacji i umiejętności.

3.3 Napływ bezrobotnych według zawodów

Zawody reprezentowane przez nowozarejestrowanych w półroczu 2013 roku bezrobotnych w znacznej części pokrywają się z zawodami występującymi wśród ogółu bezrobotnych zarejestrowanych w MUP Kielce.

Tabela 2. Napływ osób bezrobotnych w mieście Kielce w I połowie 2013 roku.

Lp	Kod zawodu	Nazwa zawodu	Bezrobotni ogółem	Bezrobotne kobiety	Bezrobotni absolwenci-razem	Bezrobotni absolwenci-kobiety
1.	"000000"	Bez zawodu	1176	430	210	108
2.	"522301"	Sprzedawca*	344	258	27	21
3.	"311504"	Technik mechanik*	184	8	2	0
4.	"331403"	Technik ekonomista*	182	141	7	6
5.	"722204"	Ślusarz*	119	2	0	0
6.	"411004"	Technik prac biurowych*	100	76	7	6
7.	"514101"	Fryzjer*	91	86	5	5
8.	"263102"	Ekonomista	84	54	13	6
9.	"432103"	Magazynier	82	10	4	0
10.	"711202"	Murarz*	81	1	2	0
11.	"311204"	Technik budownictwa*	80	11	3	0
12.	"515303"	Robotnik gospodarczy	76	23	7	1
13.	"512001"	Kucharz*	74	40	3	1
14.	"723103"	Mechanik pojazdów samochodowych*	70	0	1	0
15.	"931301"	Robotnik budowlany	68	0	0	0
16.	"753105"	Krawiec*	67	64	1	1
17.	"722314"	Tokarz w metalu	62	7	1	0



MIEJSKI URZĄD PRACY

w KIELCACH
ul. Szymanowskiego 6
www.mup.kielce.pl

tel. 041-340-60-71 fax: 041-340-60-80 e-mail : kancelaria@mup.kielce.pl

18.	"243106"	Specjalista do spraw marketingu i handlu	56	23	3	3
19.	"261906"	Prawnik legislator	52	24	15	10
20.	"513101"	Kelner*	49	29	1	1
21.	"932911"	Robotnik pomocniczy w przemyśle przetwórczym	49	18	0	0
22.	"723190"	Pozostali mechanicy pojazdów samochodowych	48	0	0	0
23.	"741207"	Elektromonter (elektryk) zakładowy	47	0	0	0
24.	"263304"	Politolog	45	20	10	2
25.	"524902"	Doradca klienta	44	26	6	3
26.	"332203"	Przedstawiciel handlowy	43	18	4	3
27.	"214202"	Inżynier budownictwa - budownictwo ogólne	41	16	12	6
28.	"235107"	Pedagog	39	31	4	3
29.	"723105"	Mechanik samochodów osobowych	37	0	3	0
30.	"911207"	Sprzątaczką biurową	37	36	0	0
31.	"322002"	Technik żywienia i gospodarstwa domowego*	36	28	2	1
32.	"833203"	Kierowca samochodu ciężarowego	36	0	0	0
33.	"721306"	Błacharz samochodowy*	35	0	0	0

Opracowanie własne na podstawie statystyk MUP Kielce i tablicy T-I/P-2

Powyższa tabela przedstawia grupy zawodowe (wykazano grupy powyżej 35 osób), w których nastąpił największy napływ bezrobotnych w ciągu I półrocza 2013 roku. Ogółem w pierwszym półroczu 2013 roku napływ wynosił 6775 osób, z czego:

- 5599 bezrobotnych posiadających zawód, tj. 82,64% ogółu napływu,
- 1176 bezrobotnych bez zawodu, tj. 17,36 % ogółu napływu.



MIEJSKI URZĄD PRACY

w KIELCACH
ul. Szymanowskiego 6
www.mup.kielce.pl

tel. 041-340-60-71 fax: 041-340-60-80 e-mail : kancelaria@mup.kielce.pl

3.4 Bezrobotni według rodzaju działalności ostatniego miejsca pracy

Analizując oferty pracy zgłoszone do MUP w Kielcach w I półroczu 2012 roku wg PKD należy stwierdzić, iż najwięcej miejsc zatrudnienia było w budownictwie oraz handlu hurtowym i detalicznym; naprawa pojazdów samochodowych, włączając motocykle, pozostałej działalności usługowej oraz przetwórstwie przemysłowym oraz administracji publicznej i obronie narodowej; obowiązkowe ubezpieczenia społeczne. Dokładnie sytuację przedstawia poniższa Tabela Nr 3.

Tabela 3. Bezrobotni wg rodzaju działalności ostatniego miejsca pracy oraz oferty pracy w mieście Kielce w I półroczu 2013 roku.

Sekcja PKD	Bezrobotni zarejestrowani w I-półroczu	Bezrobotni stan w końcu I-półrocza	Oferty pracy zgłoszone w I-półroczu	Oferty pracy stan w końcu I-półrocza
Rolnictwo, leśnictwo, łowiectwo i rybactwo	36	51	1	0
Górnictwo i wydobywanie	3	9	0	0
Przetwórstwo przemysłowe	575	1111	279	36
Wytwarzanie i zaopatrywanie w energię elektryczną, gaz, parę wodną, gorącą wodę i powietrze do układów klimatyzacyjnych	12	32	0	0
Dostawa wody; gospodarowanie ściekami i odpadami oraz działalność związana z rekultywacją	32	64	10	0
Budownictwo	550	950	126	29
Handel hurtowy i detaliczny; naprawa pojazdów samochodowych, włączając motocykle	841	1457	277	32
Działalność związana z zakwaterowaniem i usługami gastronomicznymi	293	430	79	11
Transport i gospodarka magazynowa	156	240	53	2
Informacja i komunikacja	62	93	29	5
Działalność finansowa i ubezpieczeniowa	65	100	46	4
Działalność związana z obsługą rynku nieruchomości	40	64	21	2
Działalność profesjonalna, naukowa i techniczna	199	271	105	3
Działalność w zakresie usług administrowania i działalność wspierająca	186	278	76	9
Administracja publiczna i obrona narodowa; obowiązkowe zabezpieczenia społeczne	215	265	209	1
Edukacja	119	225	69	1



MIEJSKI URZĄD PRACY

w KIELCACH
ul. Szymanowskiego 6
www.mup.kielce.pl

tel. 041-340-60-71 fax: 041-340-60-80 e-mail : kancelaria@mup.kielce.pl

Opieka zdrowotna i pomoc społeczna	130	188	262	5
Działalność związana z kulturą, rozrywką i rekreacją	274	426	49	1
Pozostała działalność usługowa	1051	1729	202	25
Gospodarstwa domowe zatrudniające pracowników; gospodarstwa domowe produkujące wyroby i świadczące usługi na własne potrzeby	6	18	0	0
Organizacje i zespoły eksterytorialne	0	0	1	0
Działalność nie zidentyfikowana	791	1842	0	0
Ogółem	5636	9843	1894	166

Opracowanie własne na podstawie statystyk MUP Kielce i tablicy T-I/P-9

Jak wynika z powyższego, najczęściej bezrobotnych ostatnie miejsce pracy miało przede wszystkim w pozostałej działalności usługowej, handlu hurtowym i detalicznym; naprawa pojazdów samochodowych, włączając motocykl, oraz przetwórstwie przemysłowym, jak również w budownictwie. W powyższych branżach zgłoszono też najczęściej ofert pracy. Duża liczba osób rejestrująca się z tych sekcji PKD, przy jednoczesnej dużej liczbie ofert pracy, może wskazywać na zjawisko rotacyjności zatrudnienia w firmach z tych sekcji. Przyczyną takiej fluktuacji załogi mogą być niskie zarobki w stosunku do obciążenia pracą bądź sezonowość produkcji w zakładzie pracy.



MIEJSKI URZĄD PRACY

w KIELCACH
ul. Szymanowskiego 6
www.mup.kielce.pl

tel. 041-340-60-71 fax: 041-340-60-80 e-mail : kancelaria@mup.kielce.pl

IV. Analiza ofert pracy według zawodów (grup zawodów) w mieście Kielce w I półroczu 2013 roku

Z ogólnej liczby ofert pracy zgłoszonych przez pracodawców w Miejskim Urzędzie Pracy największą grupę (na poziomie dwucyfrowym) ze wskaźnikiem 17,31% stanowiły oferty z grupy „Pracownicy usług osobistych”. Drugą co do wielkości grupą zawodów, wśród których odnotowano największą ilość zgłaszanych ofert jest grupa „Sprzedawcy i pokrewni” z udziałem 10,69%. W dalszej kolejności plasują się: „Sekretarki, operatorzy urządzeń biurowych i pokrewni” – 10,52%, „Średni personel do spraw biznesu i administracji” – 5,47%, „Specjaliści nauk fizycznych, matematycznych i technicznych” – 4,64%, „Robotnicy obróbki metali, mechanicy maszyn i urządzeń i pokrewni” – 4,64%, „Specjaliści do spraw ekonomicznych i zarządzania” – 3,56%, „Robotnicy w przetwórstwie spożywczym, obróbce drewna, produkcji wyrobów tekstylnych i pokrewni” – 3,48%, „Kierowcy i operatorzy pojazdów” – 3,40%, „Robotnicy budowlani i pokrewni (z wyłączeniem elektryków)” – 3,15%, „Pracownicy do spraw finansowo-statystycznych i ewidencji materiałowej” – 2,73%, „Średni personel nauk fizycznych, chemicznych i technicznych” – 2,40%, „Pracownicy obsługi klienta” – 2,15%, „Specjaliści z dziedziny prawa, dziedzin społecznych i kultury” – 2,07%, „Średni personel do spraw zdrowia” 2,07%.

Prowadzona przez MUP statystyka nie wykazała natomiast ofert pracy w następujących grupach zawodów: „Oficerowie sił zbrojnych”, „Rolnicy i rybacy pracujący na własne potrzeby”, „Robotnicy pomocniczy w rolnictwie, leśnictwie i rybołówstwie” oraz „Sprzedawcy uliczni i pracownicy świadczący usługi na ulicach”.

Poniższa tabela zawiera ranking zawodów, w których zostały złożone oferty pracy w I półroczu 2012r. na poziomie 6-cio cyfrowego kodu zawodu.



MIEJSKI URZĄD PRACY

w KIELCACH
ul. Szymanowskiego 6
www.mup.kielce.pl

tel. 041-340-60-71 fax: 041-340-60-80 e-mail : kancelaria@mup.kielce.pl

Tabela 4. Ranking zawodów, w których zostały złożone ofert pracy w I półroczu 2013r.

Lp	Kod zawodu	Nazwa zawodu	Oferty pracy zgłoszone w I-półroczu	Procentowy udział w ogólnej liczbie ofert
1.	"411004"	Technik prac biurowych*	225	11,88
2.	"515303"	Robotnik gospodarczy	177	9,35
3.	"522301"	Sprzedawca*	126	6,65
4.	"432103"	Magazynier	52	2,75
5.	"411090"	Pozostali pracownicy obsługi biurowej	46	2,43
6.	"512001"	Kucharz*	37	1,95
7.	"513101"	Kelner*	32	1,69
8.	"332203"	Przedstawiciel handlowy	28	1,48
9.	"721206"	Spawacz metodą TIG	25	1,32
10.	"331301"	Księgowy	23	1,21
11.	"411003"	Pracownik kancelaryjny	23	1,21
12.	"334306"	Technik administracji*	22	1,16
13.	"311201"	Kosztorysant budowlany	21	1,11
14.	"412001"	Sekretarka	20	1,06
15.	"243305"	Specjalista do spraw sprzedaży	19	1,00
16.	"243106"	Specjalista do spraw marketingu i handlu	18	0,95
17.	"235914"	Wychowawca w placówkach oświatowych, wychowawczych i opiekuńczych	16	0,84
18.	"311303"	Technik elektryk*	16	0,84
19.	"341203"	Opiekun w domu pomocy społecznej*	16	0,84
20.	"522304"	Sprzedawca w branży spożywczej	16	0,84
21.	"522305"	Technik handlowiec*	16	0,84
22.	"911207"	Sprzątaczką biurowa	16	0,84
23.	"214202"	Inżynier budownictwa - budownictwo ogólne	15	0,79
24.	"228301"	Fizjoterapeuta	15	0,79
25.	"818102"	Operator maszyn do formowania szkła płaskiego	15	0,79
26.	"753303"	Szwaczka	13	0,69
27.	"514101"	Fryzjer*	12	0,63
28.	"514202"	Kosmetyczka	12	0,63
29.	"941201"	Pomoc kuchenna	12	0,63
30.	"222101"	Pielęgniarka	11	0,58
31.	"261901"	Asystent prawny	11	0,58
32.	"512002"	Kucharz małej gastronomii*	11	0,58
33.	"524902"	Doradca klienta	11	0,58
34.	"541307"	Pracownik ochrony fizycznej bez licencji	11	0,58
35.	"931301"	Robotnik budowlany	11	0,58



MIEJSKI URZĄD PRACY

w KIELCACH
ul. Szymanowskiego 6
www.mup.kielce.pl

tel. 041-340-60-71 fax: 041-340-60-80 e-mail : kancelaria@mup.kielce.pl

36.	"962201"	Pracownik prac dorywczych	11	0,58
37.	"431101"	Asystent do spraw księgowości	10	0,53
38.	"251401"	Programista aplikacji	9	0,48
39.	"325402"	Technik masażysta*	9	0,48
40.	"335203"	Urzędnik podatkowy	9	0,48
41.	"351203"	Technik informatyk*	9	0,48
42.	"524404"	Telemarketer	9	0,48
43.	"422602"	Recepcjonista	8	0,42
44.	"513202"	Barman	8	0,42
45.	"833203"	Kierowca samochodu ciężarowego	8	0,42
46.	"262101"	Archiwista	7	0,37
47.	"311504"	Technik mechanik*	7	0,37
48.	"334390"	Pozostali pracownicy administracyjni i sekretarze biura zarządu	7	0,37
49.	"441403"	Technik archiwista*	7	0,37
50.	"441990"	Pozostali pracownicy obsługi biura gdzie indziej niesklasyfikowani	7	0,37
51.	"711601"	Brukarz	7	0,37
52.	"712601"	Hydraulik	7	0,37
53.	"723103"	Mechanik pojazdów samochodowych*	7	0,37
54.	"832203"	Kierowca samochodu osobowego	7	0,37
55.	"932910"	Pomocnik piekarza	7	0,37
56.	"234201"	Nauczyciel przedszkola	6	0,32
57.	"251902"	Specjalista zastosowań informatyki	6	0,32
58.	"341202"	Opiekun osoby starszej*	6	0,32
59.	"422603"	Rejestratorka medyczna	6	0,32
60.	"523002"	Kasjer handlowy	6	0,32
61.	"531202"	Asystent nauczyciela przedszkola	6	0,32
62.	"722204"	Ślusarz*	6	0,32
63.	"722301"	Frezer	6	0,32
64.	"752208"	Stolarz meblowy	6	0,32
65.	"753105"	Krawiec*	6	0,32
66.	"212004"	Statystyk	5	0,26
67.	"241202"	Doradca finansowy	5	0,26
68.	"262102"	Muzealnik	5	0,26
69.	"311101"	Laborant chemiczny	5	0,26
70.	"325905"	Opiekunka dziecięca*	5	0,26
71.	"333105"	Spedytor	5	0,26
72.	"721204"	Spawacz metodą MAG	5	0,26
73.	"721404"	Monter konstrukcji stalowych	5	0,26



MIEJSKI URZĄD PRACY

w KIELCACH
ul. Szymanowskiego 6
www.mup.kielce.pl

tel. 041-340-60-71 fax: 041-340-60-80 e-mail : kancelaria@mup.kielce.pl

74.	"722290"	Pozostali ślusarze i pokrewni	5	0,26
75.	"932901"	Konserwator części	5	0,26
76.	"132301"	Kierownik budowy	4	0,21
77.	"214109"	Specjalista kontroli jakości	4	0,21
78.	"214306"	Inżynier inżynierii środowiska - systemy wodociągowe i kanalizacyjne	4	0,21
79.	"214903"	Inżynier automatyki i robotyki	4	0,21
80.	"216304"	Projektant wzornictwa przemysłowego	4	0,21
81.	"241306"	Specjalista do spraw finansów	4	0,21
82.	"243301"	Inżynier sprzedaży	4	0,21
83.	"244101"	Pośrednik w obrocie nieruchomościami	4	0,21
84.	"343301"	Bibliotekarz*	4	0,21
85.	"441501"	Pracownik do spraw osobowych	4	0,21
86.	"522303"	Sprzedawca w branży przemysłowej	4	0,21
87.	"712703"	Monter instalacji wentylacyjnych i klimatyzacyjnych	4	0,21
88.	"721205"	Spawacz metodą MIG	4	0,21
89.	"721290"	Pozostali spawacze i pokrewni	4	0,21
90.	"723310"	Mechanik - monter maszyn i urządzeń*	4	0,21
91.	"741103"	Elektryk*	4	0,21
92.	"741201"	Elektromechanik*	4	0,21
93.	"811104"	Operator koparki	4	0,21
94.	"834401"	Kierowca operator wózków jezdniowych	4	0,21
95.	"122102"	Kierownik działu sprzedaży	3	0,16
96.	"211403"	Geolog	3	0,16
97.	"213303"	Specjalista ochrony środowiska	3	0,16
98.	"214303"	Inżynier inżynierii środowiska - instalacje sanitarne	3	0,16
99.	"214404"	Inżynier mechanik - maszyny i urządzenia przemysłowe	3	0,16
100.	"215103"	Inżynier elektryk	3	0,16
101.	"216101"	Architekt	3	0,16
102.	"216601"	Grafik komputerowy DTP	3	0,16
103.	"216604"	Projektant grafiki	3	0,16
104.	"234113"	Nauczyciel nauczania początkowego	3	0,16
105.	"235107"	Pedagog	3	0,16
106.	"235502"	Instruktor tańca	3	0,16
107.	"242307"	Specjalista do spraw kadr	3	0,16
108.	"243302"	Opiekun klienta	3	0,16
109.	"263401"	Psycholog	3	0,16



MIEJSKI URZĄD PRACY

w KIELCACH
ul. Szymanowskiego 6
www.mup.kielce.pl

tel. 041-340-60-71 fax: 041-340-60-80 e-mail : kancelaria@mup.kielce.pl

110.	"311204"	Technik budownictwa*	3	0,16
111.	"311408"	Technik elektronik*	3	0,16
112.	"314102"	Laborant biochemiczny	3	0,16
113.	"324001"	Laborant weterynaryjny	3	0,16
114.	"325101"	Asystentka stomatologiczna*	3	0,16
115.	"342305"	Instruktor rekreacji ruchowej	3	0,16
116.	"431102"	Fakturzystka	3	0,16
117.	"431103"	Technik rachunkowości*	3	0,16
118.	"431290"	Pozostali pracownicy do spraw statystyki, finansów i ubezpieczeń	3	0,16
119.	"432190"	Pozostali magazynierzy i pokrewni	3	0,16
120.	"441101"	Pomocnik biblioteczny	3	0,16
121.	"514102"	Fryzjer damski	3	0,16
122.	"514207"	Technik usług kosmetycznych*	3	0,16
123.	"524401"	Ekspedytor sprzedaży wysyłkowej / internetowej	3	0,16
124.	"524502"	Sprzedawca w stacji paliw	3	0,16
125.	"541390"	Pozostali pracownicy ochrony osób i mienia	3	0,16
126.	"711301"	Kamieniarz*	3	0,16
127.	"722308"	Operator obrabiarek sterowanych numerycznie	3	0,16
128.	"722312"	Szlifierz metali	3	0,16
129.	"722314"	Tokarz w metalu	3	0,16
130.	"723105"	Mechanik samochodów osobowych	3	0,16
131.	"741203"	Elektromechanik pojazdów samochodowych*	3	0,16
132.	"742117"	Serwisant sprzętu komputerowego	3	0,16
133.	"752205"	Stolarz*	3	0,16
134.	"818990"	Pozostali operatorzy stacjonarnych maszyn i urządzeń gdzie indziej niesklasyfikowani	3	0,16
135.	"833101"	Kierowca autobusu	3	0,16
136.	"912202"	Operator myjni	3	0,16
137.	"962990"	Pozostali pracownicy przy pracach prostych gdzie indziej niesklasyfikowani	3	0,16
138.	"122101"	Kierownik działu marketingu	2	0,11
139.	"132302"	Kierownik małego przedsiębiorstwa budowlanego	2	0,11
140.	"211104"	Fizyk medyczny	2	0,11
141.	"214103"	Inżynier utrzymania ruchu	2	0,11
142.	"214106"	Logistyk	2	0,11
143.	"216590"	Pozostali kartografowie i geodeci	2	0,11
144.	"216602"	Grafik komputerowy multimedialny	2	0,11
145.	"228103"	Farmaceuta - farmacja apteczna	2	0,11



MIEJSKI URZĄD PRACY

w KIELCACH
ul. Szymanowskiego 6
www.mup.kielce.pl

tel. 041-340-60-71 fax: 041-340-60-80 e-mail : kancelaria@mup.kielce.pl

146.	"241103"	Specjalista do spraw rachunkowości	2	0,11
147.	"242108"	Specjalista do spraw logistyki	2	0,11
148.	"242217"	Specjalista administracji publicznej	2	0,11
149.	"243203"	Specjalista do spraw public relations	2	0,11
150.	"243304"	Specjalista do spraw kluczowych klientów (key account manager)	2	0,11
151.	"251303"	Specjalista do spraw rozwoju stron internetowych, Internetu i Intranetu	2	0,11
152.	"252103"	Projektant baz danych	2	0,11
153.	"263102"	Ekonomista	2	0,11
154.	"263302"	Historyk	2	0,11
155.	"264201"	Dziennikarz	2	0,11
156.	"311402"	Instalator systemów alarmowych	2	0,11
157.	"321301"	Technik farmaceutyczny*	2	0,11
158.	"321402"	Technik dentystyczny*	2	0,11
159.	"325401"	Technik fizjoterapii	2	0,11
160.	"325601"	Ratownik medyczny*	2	0,11
161.	"331202"	Pracownik (doradca) do spraw pożyczek	2	0,11
162.	"331403"	Technik ekonomista*	2	0,11
163.	"334302"	Asystent dyrektora	2	0,11
164.	"334402"	Sekretarka medyczna	2	0,11
165.	"342301"	Instruktor fitness	2	0,11
166.	"343203"	Florysta*	2	0,11
167.	"343204"	Plastyk*	2	0,11
168.	"343901"	Animator kultury*	2	0,11
169.	"351404"	Projektant stron internetowych (webmaster)	2	0,11
170.	"413201"	Operator wprowadzania danych	2	0,11
171.	"422101"	Pracownik biura podróży	2	0,11
172.	"422401"	Recepcjonista hotelowy	2	0,11
173.	"432302"	Dyspozytor transportu samochodowego	2	0,11
174.	"541308"	Pracownik ochrony fizycznej I stopnia	2	0,11
175.	"611303"	Ogrodnik*	2	0,11
176.	"711202"	Murarz*	2	0,11
177.	"711502"	Cieśla szalunkowy	2	0,11
178.	"712202"	Głazurnik	2	0,11
179.	"712501"	Monter / składacz okien	2	0,11
180.	"712604"	Monter instalacji i urządzeń sanitarnych*	2	0,11
181.	"713103"	Malarz konstrukcji i wyrobów metalowych	2	0,11
182.	"722303"	Operator maszyn do obróbki skrawaniem	2	0,11
183.	"722316"	Wiertacz w metalu	2	0,11



MIEJSKI URZĄD PRACY

w KIELCACH
ul. Szymanowskiego 6
www.mup.kielce.pl

tel. 041-340-60-71 fax: 041-340-60-80 e-mail : kancelaria@mup.kielce.pl

184.	"723104"	Mechanik samochodów ciężarowych	2	0,11
185.	"741101"	Elektromonter instalacji elektrycznych	2	0,11
186.	"741210"	Elektromonter maszyn elektrycznych	2	0,11
187.	"741290"	Pozostali elektromechanicy i elektromonterzy	2	0,11
188.	"751201"	Cukiernik*	2	0,11
189.	"751204"	Piekarz*	2	0,11
190.	"753606"	Szewc naprawiacz	2	0,11
191.	"821304"	Monter podzespołów i zespołów elektronicznych	2	0,11
192.	"832202"	Kierowca samochodu dostawczego	2	0,11
193.	"834101"	Kierowca ciągnika rolniczego	2	0,11
194.	"911203"	Pokojowa	2	0,11
195.	"911204"	Pomoc laboratoryjna	2	0,11
196.	"912201"	Czyszciciel pojazdów	2	0,11
197.	"121302"	Kierownik do spraw strategicznych i planowania	1	0,05
198.	"122302"	Kierownik działu badawczo-rozwojowego	1	0,05
199.	"132101"	Główny technolog	1	0,05
200.	"132103"	Kierownik działu produkcji	1	0,05
201.	"211301"	Chemik	1	0,05
202.	"211402"	Geograf	1	0,05
203.	"213201"	Doradca rolniczy	1	0,05
204.	"213205"	Inżynier rolnictwa	1	0,05
205.	"214102"	Inżynier organizacji i planowania produkcji	1	0,05
206.	"214190"	Pozostali inżynierowie do spraw przemysłu i produkcji	1	0,05
207.	"214207"	Inżynier budowy dróg	1	0,05
208.	"214290"	Pozostali inżynierowie budownictwa	1	0,05
209.	"214410"	Inżynier spawalnik	1	0,05
210.	"214607"	Inżynier odlewnik	1	0,05
211.	"214990"	Pozostali inżynierowie i pokrewni gdzie indziej niesklasyfikowani	1	0,05
212.	"215202"	Inżynier mechatronik	1	0,05
213.	"216201"	Architekt krajobrazu	1	0,05
214.	"216505"	Inżynier geodeta - geodezyjne pomiary podstawowe i satelitarne	1	0,05
215.	"225101"	Lekarz weterynarii	1	0,05
216.	"225202"	Lekarz weterynarii - specjalista chorób drobiu i ptaków ozdobnych	1	0,05
217.	"227101"	Diagnosta laboratoryjny	1	0,05
218.	"228502"	Logopeda	1	0,05



MIEJSKI URZĄD PRACY

w KIELCACH
ul. Szymanowskiego 6
www.mup.kielce.pl

tel. 041-340-60-71 fax: 041-340-60-80 e-mail : kancelaria@mup.kielce.pl

219.	"233005"	Nauczyciel geografii	1	0,05
220.	"233007"	Nauczyciel informatyki / technologii informacyjnej	1	0,05
221.	"234111"	Nauczyciel matematyki w szkole podstawowej	1	0,05
222.	"234118"	Nauczyciel wychowania fizycznego w szkole podstawowej	1	0,05
223.	"234202"	Wychowawca małego dziecka	1	0,05
224.	"241102"	Specjalista do spraw kontrolingu	1	0,05
225.	"241105"	Specjalista do spraw rachunkowości podatkowej	1	0,05
226.	"241302"	Analityk kredytowy	1	0,05
227.	"241307"	Specjalista do spraw ubezpieczeń majątkowych i osobowych	1	0,05
228.	"242109"	Specjalista do spraw pozyskiwania funduszy	1	0,05
229.	"242190"	Pozostali specjaliści do spraw zarządzania i organizacji	1	0,05
230.	"242222"	Specjalista do spraw organizacji usług gastronomicznych, hotelarskich i turystycznych	1	0,05
231.	"242304"	Doradca zawodowy	1	0,05
232.	"242309"	Specjalista do spraw rekrutacji pracowników	1	0,05
233.	"243103"	Menedżer produktu	1	0,05
234.	"243104"	Opiekun marki (brand manager)	1	0,05
235.	"243105"	Specjalista analizy i rozwoju rynku	1	0,05
236.	"243401"	Inżynier sprzedaży technologii i usług teleinformatycznych	1	0,05
237.	"251202"	Specjalista do spraw rozwoju oprogramowania systemów informatycznych	1	0,05
238.	"251903"	Tester oprogramowania komputerowego	1	0,05
239.	"252101"	Administrator baz danych	1	0,05
240.	"261101"	Adwokat	1	0,05
241.	"263303"	Historyk sztuki	1	0,05
242.	"263506"	Wychowawca w jednostkach penitencjarnych	1	0,05
243.	"264202"	Fotoedytor	1	0,05
244.	"264309"	Tłumacz języka japońskiego	1	0,05
245.	"265102"	Artysta grafik	1	0,05
246.	"311103"	Technik analityk*	1	0,05
247.	"311104"	Technik geodeta*	1	0,05
248.	"311209"	Technik urządzeń sanitarnych*	1	0,05
249.	"311390"	Pozostali technicy elektrycy	1	0,05
250.	"311502"	Kontroler jakości wyrobów mechanicznych	1	0,05
251.	"311707"	Technik wiertnik*	1	0,05



MIEJSKI URZĄD PRACY

w KIELCACH
ul. Szymanowskiego 6
www.mup.kielce.pl

tel. 041-340-60-71 fax: 041-340-60-80 e-mail : kancelaria@mup.kielce.pl

252.	"311918"	Technik poligraf*	1	0,05
253.	"311920"	Technik systemów zabezpieczeń technicznych osób i mienia	1	0,05
254.	"311927"	Technik transportu drogowego*	1	0,05
255.	"313104"	Elektroenergetyk pomiarów i zabezpieczeń	1	0,05
256.	"314205"	Technik ogrodnik*	1	0,05
257.	"323003"	Biomasażysta	1	0,05
258.	"324002"	Technik weterynarii*	1	0,05
259.	"325508"	Technik analizy i monitoringu środowiska	1	0,05
260.	"325511"	Technik ochrony środowiska*	1	0,05
261.	"331203"	Referent (asystent) bankowości	1	0,05
262.	"332101"	Agent ubezpieczeniowy	1	0,05
263.	"332302"	Zaopatrzeniowiec	1	0,05
264.	"333104"	Pracownik działu logistyki	1	0,05
265.	"333107"	Technik logistik*	1	0,05
266.	"333201"	Organizator imprez rozrywkowych (organizator eventów)	1	0,05
267.	"333401"	Agent do spraw pozyskiwania gruntów pod nieruchomości	1	0,05
268.	"334101"	Kierownik biura	1	0,05
269.	"341102"	Sekretarka notarialna	1	0,05
270.	"341205"	Pracownik socjalny	1	0,05
271.	"342201"	Instruktor dyscypliny sportu	1	0,05
272.	"342205"	Menedżer sportu	1	0,05
273.	"343101"	Fotograf*	1	0,05
274.	"343201"	Dekorator sklepów	1	0,05
275.	"343403"	Technik organizacji usług gastronomicznych*	1	0,05
276.	"351103"	Technik teleinformatyk*	1	0,05
277.	"351302"	Operator sprzętu komputerowego	1	0,05
278.	"352104"	Asystent techniczny realizatora programu	1	0,05
279.	"411001"	Administrator nieruchomości	1	0,05
280.	"421104"	Kasjer walutowy	1	0,05
281.	"421302"	Pracownik lombardu	1	0,05
282.	"422102"	Rezydent biura turystycznego	1	0,05
283.	"422103"	Technik obsługi turystycznej*	1	0,05
284.	"422201"	Pracownik centrum obsługi telefonicznej (pracownik call center)	1	0,05
285.	"422301"	Operator centrali telefonicznej	1	0,05
286.	"422502"	Pracownik informacji turystycznej	1	0,05
287.	"431202"	Pracownik do spraw ubezpieczeń	1	0,05



MIEJSKI URZĄD PRACY

w KIELCACH
ul. Szymanowskiego 6
www.mup.kielce.pl

tel. 041-340-60-71 fax: 041-340-60-80 e-mail : kancelaria@mup.kielce.pl

288.	"431301"	Pracownik obsługi płacowej	1	0,05
289.	"441202"	Kurier	1	0,05
290.	"441402"	Archiwista zakładowy	1	0,05
291.	"441502"	Pracownik do spraw socjalnych	1	0,05
292.	"512090"	Pozostali kucharze	1	0,05
293.	"514103"	Fryzjer męski	1	0,05
294.	"514206"	Tatuażysta	1	0,05
295.	"514208"	Wizażystka / stylistka	1	0,05
296.	"515102"	Intendent	1	0,05
297.	"516405"	Treser psów	1	0,05
298.	"516990"	Pozostali pracownicy usług osobistych gdzie indziej niesklasyfikowani	1	0,05
299.	"521101"	Sprzedawca na targowisku / bazarze	1	0,05
300.	"522302"	Sprzedawca w branży mięsnej	1	0,05
301.	"524301"	Akwizytor	1	0,05
302.	"524302"	Konsultant / agent sprzedaży bezpośredniej	1	0,05
303.	"524402"	Organizator obsługi sprzedaży internetowej	1	0,05
304.	"524904"	Hostessa	1	0,05
305.	"524990"	Pozostali pracownicy sprzedaży i pokrewni gdzie indziej niesklasyfikowani	1	0,05
306.	"531104"	Opiekunka dziecięca domowa	1	0,05
307.	"541901"	Pracownik obsługi monitoringu	1	0,05
308.	"711204"		1	0,05
309.	"711404"	Zbrojarz	1	0,05
310.	"711501"	Cieśla*	1	0,05
311.	"711503"	Stolarz budowlany	1	0,05
312.	"711902"	Monter reklam	1	0,05
313.	"712101"	Dekarz*	1	0,05
314.	"712204"	Posadzkarz*	1	0,05
315.	"712303"	Tynkarz	1	0,05
316.	"712403"	Monter izolacji przemysłowych*	1	0,05
317.	"712607"	Monter rurociągów przemysłowych	1	0,05
318.	"712904"	Technolog robót wykończeniowych w budownictwie*	1	0,05
319.	"713201"	Lakiernik*	1	0,05
320.	"713202"	Lakiernik proszkowy	1	0,05
321.	"713203"	Lakiernik samochodowy	1	0,05
322.	"721207"	Spawacz ręczny gazowy	1	0,05
323.	"721208"	Spawacz ręczny łukiem elektrycznym	1	0,05
324.	"721302"	Błacharz budowlany	1	0,05



MIEJSKI URZĄD PRACY

w KIELCACH
 ul. Szymanowskiego 6
www.mup.kielce.pl

tel. 041-340-60-71 fax: 041-340-60-80 e-mail : kancelaria@mup.kielce.pl

325.	"722206"	Ślusarz narzędziowy	1	0,05
326.	"722390"	Pozostali ustawiacze i operatorzy obrabiarek do metali i pokrewni	1	0,05
327.	"722490"	Pozostali szlifierze narzędzi i polerowacze metali	1	0,05
328.	"723101"	Mechanik autobusów	1	0,05
329.	"732107"	Montażysta reprodukcyjny	1	0,05
330.	"732190"	Pozostali pracownicy przy pracach przygotowawczych do druku	1	0,05
331.	"732202"	Drukarz sitodrukowy	1	0,05
332.	"732301"	Introligator*	1	0,05
333.	"732304"	Operator maszyn introligatorskich	1	0,05
334.	"741204"	Elektromechanik sprzętu gospodarstwa domowego	1	0,05
335.	"741207"	Elektromonter (elektryk) zakładowy	1	0,05
336.	"752309"	Tartacznik	1	0,05
337.	"811103"	Operator górniczych urządzeń sygnalizacyjnych (sygnalista)	1	0,05
338.	"813130"	Operator urządzeń granulujących	1	0,05
339.	"814205"	Operator urządzeń do cięcia folii i płyt	1	0,05
340.	"817208"	Operator urządzeń do końcowej obróbki płyt	1	0,05
341.	"821115"	Monter urządzeń laserowych	1	0,05
342.	"834311"	Operator suwnic (suwnicowy)	1	0,05
343.	"911290"	Pozostałe pomoce i sprzętaczki biurowe, hotelowe i podobne	1	0,05
344.	"912103"	Prasowaczka ręczna	1	0,05
345.	"932903"	Licznarz	1	0,05
346.	"932913"	Sortowacz	1	0,05
347.	"941101"	Pracownik przygotowujący posiłki typu fast food	1	0,05
RAZEM			1894	100,00

Opracowanie własne na podstawie statystyk MUP Kielce i tablicy T-I/P-3



MIEJSKI URZĄD PRACY

w KIELCACH
ul. Szymanowskiego 6
www.mup.kielce.pl

tel. 041-340-60-71 fax: 041-340-60-80 e-mail : kancelaria@mup.kielce.pl

V. *Analiza zawodów deficytowych, w równowadze i nadwyżkowych*

5.1 Zawody deficytowe

Jedną z kluczowych części półrocznego raportu o charakterze diagnostycznym jest analiza pojawiających się na lokalnym rynku pracy zawodów deficytowych, w równowadze i nadwyżkowych.

Podstawą do określenia, czy zawód jest deficytowy, w równowadze bądź nadwyżkowy jest analiza napływu ofert pracy oraz napływu bezrobotnych w analizowanym okresie. Jeżeli stosunek średniomiesięcznego napływu ofert pracy do średniomiesięcznego napływu osób do bezrobocia w danym zawodzie i czasookresie jest większy od 1,1 ($W > 1,1$), wówczas mamy do czynienia z zawodami **deficytowymi** – do Urzędu Pracy wpływa więcej ofert pracy w danym zawodzie niż rejestruje się osób bezrobotnych.

W poniższej tabeli przedstawiono wszystkie zawody deficytowe (z pominięciem zawodów MAX deficytowych – zgodnie z przyjętymi zaleceniami metodologicznymi) zidentyfikowane na lokalnym rynku pracy miasta Kielce na podstawie zastanych danych statystycznych. Im wyższy wskaźnik deficytu „W”, tym – zgodnie z danymi statystycznymi – większe szanse osób reprezentujących te zawody na podjęcie zatrudnienia na lokalnym rynku pracy.

Jednakże na uwadze należy mieć fakt, że w przypadku części zawodów znaczne wskaźniki deficytowości wynikają z podejmowanych przez Miejski Urząd Pracy działań związanych z aktywizacją lokalnego rynku pracy (np. staże, przygotowanie zawodowe dorosłych, prace społecznie użyteczne). Gdyby nie działania publicznych służb zatrudnienia deficyty w tych zawodach nie wystąpiłyby. Poza tym, część z tych ofert przeznaczona jest dla jedynie wąskiej grupy bezrobotnych (np. określonych w art. 49 Ustawy o promocji zatrudnienia i instytucjach rynku pracy).



MIEJSKI URZĄD PRACY

w KIELCACH
ul. Szymanowskiego 6
www.mup.kielce.pl

tel. 041-340-60-71 fax: 041-340-60-80 e-mail : kancelaria@mup.kielce.pl

Tabela 5. Ranking zawodów deficytowych w mieście Kielce w I półroczu 2013 r. wg wskaźnika intensywności deficytu (podział wg zawodów kodu sześciocyfrowego).

Lp	Kod zawodu	Nazwa zawodu	Średnia miesięczna liczba ofert pracy zgłoszonych w I-półroczu	Średnia miesięczna liczba zarejestrowanych bezrobotnych w I-półroczu	Średnia miesięczna nadwyżka (deficyt) podaży siły roboczej w I-półroczu	Wskaźnik intensywności i nadwyżki (deficytu) zawodów	Wskaźnik
1.	"411003"	Pracownik kancelaryjny	3,8333	0,1667	-3,6667	23	deficytowy
2.	"962201"	Pracownik prac dorywczych	1,8333	0,1667	-1,6667	11	deficytowy
3.	"311201"	Kosztorysant budowlany	3,5	0,5	-3	7	deficytowy
4.	"334390"	Pozostali pracownicy administracyjni i sekretarze biura zarządu	1,1667	0,1667	-1	7	deficytowy
5.	"341203"	Opiekun w domu pomocy społecznej*	2,6667	0,5	-2,1667	5,3333	deficytowy
6.	"522304"	Sprzedawca w branży spożywczej	2,6667	0,5	-2,1667	5,3333	deficytowy
7.	"721204"	Spawacz metodą MAG	0,8333	0,1667	-0,6667	5	deficytowy
8.	"932901"	Konserwator części	0,8333	0,1667	-0,6667	5	deficytowy
9.	"214109"	Specjalista kontroli jakości	0,6667	0,1667	-0,5	4	deficytowy
10.	"243301"	Inżynier sprzedaży	0,6667	0,1667	-0,5	4	deficytowy
11.	"441501"	Pracownik do spraw osobowych	0,6667	0,1667	-0,5	4	deficytowy
12.	"522303"	Sprzedawca w branży przemysłowej	0,6667	0,1667	-0,5	4	deficytowy
13.	"811104"	Operator koparki	0,6667	0,1667	-0,5	4	deficytowy
14.	"834401"	Kierowca operator wózków jezdniowych	0,6667	0,1667	-0,5	4	deficytowy
15.	"261901"	Asystent prawny	1,8333	0,5	-1,3333	3,6667	deficytowy
16.	"262101"	Archiwista	1,1667	0,3333	-0,8333	3,5	deficytowy
17.	"932910"	Pomocnik piekarza	1,1667	0,3333	-0,8333	3,5	deficytowy
18.	"214404"	Inżynier mechanik - maszyny i urządzenia przemysłowe	0,5	0,1667	-0,3333	3	deficytowy
19.	"216604"	Projektant grafiki	0,5	0,1667	-0,3333	3	deficytowy
20.	"243302"	Opiekun klienta	0,5	0,1667	-0,3333	3	deficytowy
21.	"325101"	Asystentka stomatologiczna*	0,5	0,1667	-0,3333	3	deficytowy



MIEJSKI URZĄD PRACY

w KIELCACH
ul. Szymanowskiego 6
www.mup.kielce.pl

tel. 041-340-60-71 fax: 041-340-60-80 e-mail : kancelaria@mup.kielce.pl

22.	"431290"	Pozostali pracownicy do spraw statystyki, finansów i ubezpieczeń	0,5	0,1667	-0,3333	3	deficytowy
23.	"441101"	Pomocnik biblioteczny	0,5	0,1667	-0,3333	3	deficytowy
24.	"722308"	Operator obrabiarek sterowanych numerycznie	0,5	0,1667	-0,3333	3	deficytowy
25.	"818990"	Pozostali operatorzy stacjonarnych maszyn i urządzeń gdzie indziej niesklasyfikowani	0,5	0,1667	-0,3333	3	deficytowy
26.	"962990"	Pozostali pracownicy przy pracach prostych gdzie indziej niesklasyfikowani	0,5	0,1667	-0,3333	3	deficytowy
27.	"431101"	Asystent do spraw księgowości	1,6667	0,6667	-1	2,5	deficytowy
28.	"515303"	Robotnik gospodarczy	29,5	12,6667	-16,8333	2,3289	deficytowy
29.	"325402"	Technik masażysta*	1,5	0,6667	-0,8333	2,25	deficytowy
30.	"411004"	Technik prac biurowych*	37,5	16,6667	-20,8333	2,25	deficytowy

Opracowanie własne na podstawie statystyk MUP Kielce i tablicy T-I/P-4

Zawody deficytowe o wysokim wskaźniku deficytu w mieście Kielce, w których było jednocześnie najwięcej ofert pracy (przyjęto średnią miesięczną ofert pracy powyżej 2,5), to przede wszystkim: technik prac biurowych, robotnik gospodarczy, pracownik kancelaryjny, kosztorysant budowlany, sprzedawca w branży spożywczej, opiekun w domu pomocy społecznej.

5.2. Zawody w równowadze

Zawodami w równowadze są te, w których do Urzędu Pracy w analizowanym okresie wpływa podobna ilość ofert w stosunku do liczby rejestrujących się bezrobotnych. Jeżeli stosunek średniomiesięcznego napływu ofert pracy do średniomiesięcznego napływu osób do bezrobocia w danym zawodzie i czasookresie zawiera się w granicach od 0,9 do 1,1 ($0,9 \leq W \leq 1,1$), wówczas mamy do czynienia z zawodami w **równowadze** – do Urzędu Pracy wpływa bardzo zbliżona ilość ofert pracy w danym zawodzie w stosunku do rejestrujących się osób bezrobotnych.

Tabela 6. Ranking zawodów w równowadze w mieście Kielce w I połowie 2013 roku wg kodu sześciocyfrowego.

Lp	Kod zawodu	Nazwa zawodu	Średnia miesięczna liczba ofert pracy zgłoszonych w I-półroczu	Średnia miesięczna liczba zarejestrowanych bezrobotnych w I-półroczu	Średnia miesięczna nadwyżka (deficyt) podaży siły roboczej w I-półroczu	Wskaźnik intensywności nadwyżki (deficytu) zawodów	Wskaźnik
1.	"243305"	Specjalista do spraw sprzedaży	3,1667	3,5	0,3333	0,9048	zrównoważony
2.	"941201"	Pomoc kuchenna	2	2,1667	0,1667	0,9231	zrównoważony
3.	"132101"	Główny technolog	0,1667	0,1667	0	1	zrównoważony
4.	"211403"	Geolog	0,5	0,5	0	1	zrównoważony
5.	"214290"	Pozostali inżynierowie budownictwa	0,1667	0,1667	0	1	zrównoważony
6.	"214903"	Inżynier automatyki i robotyki	0,6667	0,6667	0	1	zrównoważony
7.	"216505"	Inżynier geodeta - geodezyjne pomiary podstawowe i satelitarne	0,1667	0,1667	0	1	zrównoważony
8.	"225101"	Lekarz weterynarii	0,1667	0,1667	0	1	zrównoważony
9.	"227101"	Diagnosta laboratoryjny	0,1667	0,1667	0	1	zrównoważony
10.	"234111"	Nauczyciel matematyki w szkole podstawowej	0,1667	0,1667	0	1	zrównoważony
11.	"241102"	Specjalista do spraw kontrolingu	0,1667	0,1667	0	1	zrównoważony
12.	"241302"	Analitik kredytowy	0,1667	0,1667	0	1	zrównoważony
13.	"242307"	Specjalista do spraw kadr	0,5	0,5	0	1	zrównoważony
14.	"251202"	Specjalista do spraw rozwoju oprogramowania systemów informatycznych	0,1667	0,1667	0	1	zrównoważony
15.	"252103"	Projektant baz danych	0,3333	0,3333	0	1	zrównoważony
16.	"265102"	Artysta grafik	0,1667	0,1667	0	1	zrównoważony
17.	"311402"	Instalator systemów alarmowych	0,3333	0,3333	0	1	zrównoważony
18.	"324002"	Technik weterynarii*	0,1667	0,1667	0	1	zrównoważony
19.	"333201"	Organizator imprez rozrywkowych (organizator eventów)	0,1667	0,1667	0	1	zrównoważony



MIEJSKI URZĄD PRACY

w KIELCACH
ul. Szymanowskiego 6
www.mup.kielce.pl

tel. 041-340-60-71 fax: 041-340-60-80 e-mail : kancelaria@mup.kielce.pl

20.	"334101"	Kierownik biura	0,1667	0,1667	0	1	zrównoważony
21.	"334302"	Asystent dyrektora	0,3333	0,3333	0	1	zrównoważony
22.	"334306"	Technik administracji*	3,6667	3,6667	0	1	zrównoważony
23.	"334402"	Sekretarka medyczna	0,3333	0,3333	0	1	zrównoważony
24.	"343203"	Florysta*	0,3333	0,3333	0	1	zrównoważony
25.	"351103"	Technik teleinformatyk*	0,1667	0,1667	0	1	zrównoważony
26.	"411001"	Administrator nieruchomości	0,1667	0,1667	0	1	zrównoważony
27.	"422502"	Pracownik informacji turystycznej	0,1667	0,1667	0	1	zrównoważony
28.	"514207"	Technik usług kosmetycznych*	0,5	0,5	0	1	zrównoważony
29.	"522302"	Sprzedawca w branży mięsnej	0,1667	0,1667	0	1	zrównoważony
30.	"531104"	Opiekunka dziecięca domowa	0,1667	0,1667	0	1	zrównoważony

Opracowanie własne na podstawie statystyk MUP Kielce i tablicy T-I/P-4

Wśród 30 zawodów zrównoważonych w mieście Kielce w I połowie 2013 roku istotne są te zawody w równowadze, w których średnia miesięczna liczba ofert pracy była większa bądź równa 1. Są to zawody: technik administracji, specjalista do spraw sprzedaży, pomoc kuchenna. W pozostałych przypadkach wskaźnik zrównoważenia jest mało istotny, bowiem średnia miesięczna liczba oferty jak i średnia miesięczna liczba osób zarejestrowanych są poniżej 1.

5.3. Zawody nadwyżkowe

Z kolei zawodami nadwyżkowymi są te, w których do Urzędu Pracy w analizowanym okresie wpływa mniejsza ilość ofert w stosunku do liczby rejestrujących się bezrobotnych. Jeżeli stosunek średniomiesięcznego napływu ofert pracy do średniomiesięcznego napływu osób do bezrobocia w danym zawodzie i czasookresie jest mniejszy od 0,9 ($0,9 < W$), wówczas mamy do czynienia z zawodami **nadwyżkowymi** – do Urzędu Pracy wpływa mniejsza ilość ofert pracy w danym zawodzie w stosunku do rejestrujących się osób bezrobotnych.

Im mniejsza wartość wskaźnika, tym większy poziom nadwyżkowości danego zawodu – czyli zgodnie z danymi statystycznymi osoby reprezentujące te zawody mają większe problemy ze znalezieniem pracy na lokalnym rynku zatrudnienia.

Tabela 7. Ranking zawodów o najwyższym wskaźniku nadwyżki w mieście Kielce w I połowie 2013 roku wg kodu sześciocyfrowego.

Lp	Kod zawodu	Nazwa zawodu	Średnia miesięczna liczba ofert pracy zgłoszonych w I-półroczu	Średnia miesięczna liczba zarejestrowanych bezrobotnych w I-półroczu	Średnia miesięczna nadwyżka (deficyt) podaży siły roboczej w I-półroczu	Wskaźnik intensywności i nadwyżki (deficytu) zawodów	Wskaźnik
1.	"331403"	Technik ekonomista*	0,3333	30,3333	30	0,011	nadwyżka
2.	"741207"	Elektromonter (elektryk) zakładowy	0,1667	7,8333	7,6667	0,0213	nadwyżka
3.	"263102"	Ekonomista	0,3333	14	13,6667	0,0238	nadwyżka
4.	"711202"	Murarz*	0,3333	13,5	13,1667	0,0247	nadwyżka
5.	"242222"	Specjalista do spraw organizacji usług gastronomicznych, hotelarskich i turystycznych	0,1667	5,3333	5,1667	0,0312	nadwyżka
6.	"712204"	Posadzkarz*	0,1667	5	4,8333	0,0333	nadwyżka
7.	"311204"	Technik budownictwa*	0,5	13,3333	12,8333	0,0375	nadwyżka
8.	"311504"	Technik mechanik*	1,1667	30,6667	29,5	0,038	nadwyżka
9.	"325511"	Technik ochrony środowiska*	0,1667	3,6667	3,5	0,0455	nadwyżka
10.	"722314"	Tokarz w metalu	0,5	10,3333	9,8333	0,0484	nadwyżka
11.	"722204"	Ślusarz*	1	19,8333	18,8333	0,0504	nadwyżka
12.	"214102"	Inżynier organizacji i planowania produkcji	0,1667	3,1667	3	0,0526	nadwyżka
13.	"351302"	Operator sprzętu komputerowego	0,1667	3,1667	3	0,0526	nadwyżka
14.	"311918"	Technik poligraf*	0,1667	2,8333	2,6667	0,0588	nadwyżka
15.	"721207"	Spawacz ręczny gazowy	0,1667	2,8333	2,6667	0,0588	nadwyżka
16.	"722206"	Ślusarz narzędziowy	0,1667	2,8333	2,6667	0,0588	nadwyżka
17.	"741101"	Elektromonter instalacji elektrycznych	0,3333	5,6667	5,3333	0,0588	nadwyżka



MIEJSKI URZĄD PRACY

w KIELCACH
ul. Szymanowskiego 6
www.mup.kielce.pl

tel. 041-340-60-71 fax: 041-340-60-80 e-mail : kancelaria@mup.kielce.pl

18.	"242190"	Pozostali specjaliści do spraw zarządzania i organizacji	0,1667	2,5	2,3333	0,0667	nadwyżka
19.	"422201"	Pracownik centrum obsługi telefonicznej (pracownik call center)	0,1667	2,5	2,3333	0,0667	nadwyżka
20.	"713203"	Lakiernik samochodowy	0,1667	2,5	2,3333	0,0667	nadwyżka
21.	"332302"	Zaopatrzeniowiec	0,1667	2,3333	2,1667	0,0714	nadwyżka
22.	"524904"	Hostessa	0,1667	2,3333	2,1667	0,0714	nadwyżka
23.	"751201"	Cukiernik*	0,3333	4,6667	4,3333	0,0714	nadwyżka
24.	"751204"	Piekarz*	0,3333	4,6667	4,3333	0,0714	nadwyżka
25.	"235107"	Pedagog	0,5	6,5	6	0,0769	nadwyżka
26.	"343204"	Plastyk*	0,3333	4,1667	3,8333	0,08	nadwyżka
27.	"723105"	Mechanik samochodów osobowych	0,5	6,1667	5,6667	0,0811	nadwyżka
28.	"721208"	Spawacz ręczny łukiem elektrycznym	0,1667	2	1,8333	0,0833	nadwyżka
29.	"753105"	Krawiec*	1	11,1667	10,1667	0,0896	nadwyżka
30.	"524302"	Konsultant / agent sprzedaży bezpośredniej	0,1667	1,8333	1,6667	0,0909	nadwyżka

Opracowanie własne na podstawie statystyk MUP Kielce i tablicy T-I/P-4

Jak wynika z powyższej tabeli zawody nadwyżkowe, w których jest najwięcej bezrobotnych (przyjęto średnią miesięczną liczby bezrobotnych powyżej 10) przy jednocześnie bardzo niskiej średniej miesięcznej liczbie ofert pracy w mieście Kielce w I półroczu 2013 roku to przede wszystkim: technik mechanik, technik ekonomista, ślusarz, ekonomista, murarz, technik budownictwa, krawiec, Tokarz w metalu. Tabela nie ujmuje zawodów, na które nie wpłynęła żadna oferta pracy.



MIEJSKI URZĄD PRACY

w KIELCACH
ul. Szymanowskiego 6
www.mup.kielce.pl

tel. 041-340-60-71 fax: 041-340-60-80 e-mail : kancelaria@mup.kielce.pl

VI. Wnioski i zakończenie

Analizując pierwsze półrocze 2013 roku pod względem ilości zarejestrowanych osób zauważamy wzrost stopy bezrobocia zarówno w odniesieniu do stanu na koniec I półrocza 2012 roku jak i stanu w końcu ubiegłego roku. W każdej kategorii osób będących w szczególnej sytuacji na rynku pracy (art. 49 Ustawy) odnotowano wzrost liczby zarejestrowanych osób bezrobotnych. Problemem jednak w dalszym ciągu pozostaje kwestia bezrobocia osób długotrwale bezrobotnych, których populacja wśród ogółu zarejestrowanych osób wyniosła 52,71%. Na taki stan rzeczy mają wpływ różne czynniki wśród, których należy wymienić: brak, bądź niedopasowanie posiadanych umiejętności i kwalifikacji do wymogów stawianych przez pracodawców, dezaktualizacja nabytej wiedzy i umiejętności oraz sytuacja rodzinna uniemożliwiająca bądź ograniczająca dyspozycyjność, jak również kryzys finansowy przedsiębiorców.

Biorąc pod uwagę strukturę bezrobotnych ze względu na posiadane wykształcenie zauważamy, że największą grupę stanowią bezrobotni legitymujący się wykształceniem policealnym i średnim zawodowym, w dalszej kolejności osoby z zasadniczym zawodowym, wykształceniem wyższym, następnie osoby legitymujące się wykształceniem gimnazjalnym i poniżej, a na końcu z wykształceniem ogólnokształcącym.

Deficyt siły roboczej utrzymuje się wśród branż: technik prac biurowych, robotnik gospodarczy, pracownik kancelaryjny, kosztorysant budowlany, sprzedawca w branży spożywczej, opiekun w domu pomocy społecznej. Można to zaobserwować po ilości zgłaszanych wolnych miejsc pracy.

Struktura zarejestrowanych osób bezrobotnych wskazuje na konieczność szczególnej aktywizacji osób nie posiadających uprawnień i kwalifikacji zawodowych oraz osób długotrwale bezrobotnych stanowiących największą grupę zarejestrowanych bezrobotnych.



MIEJSKI URZĄD PRACY

w KIELCACH
ul. Szymanowskiego 6
www.mup.kielce.pl

tel. 041-340-60-71 fax: 041-340-60-80 e-mail: kancelaria@mup.kielce.pl

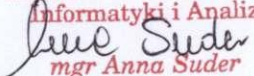
UWAGA DO OSÓB KORZYSTAJĄCYCH Z NINIEJSZEGO RAPORTU!

Szanowni Państwo,

Przedstawiony został Państwu raport za I półrocze 2013 rok, który ma charakter diagnostyczny. Raport przedstawia aktualne zjawiska zachodzące na rynku pracy oraz ich krótkookresową prognozę. Dlatego też przedstawione informacje należy przyjmować z pewną rezerwą i łączyć je z własnymi obserwacjami rynku pracy oraz zmieniającą się sytuacją gospodarczą regionu.

Raport nie jest jeszcze pełnym sprawozdaniem z uwagi na brak danych dotyczących popytu na pracę, które dostępne będą dopiero pod koniec kwietnia 2014 r. dlatego też termin sporządzenia drugiej części raportu za 2013 rok został ustalony przez MPiPS na przełom lipca i sierpnia 2014 r.

Niniejsze sprawozdanie nie jest i nie powinno być jedynym źródłem informacji do podejmowania decyzji w zakresie ustalania kierunków kształcenia i szkolenia przyszłej kadry dla pracodawców czy też podejmowania decyzji o wyborze kierunku kształcenia przez młodych absolwentów szkół gimnazjalnych.

KIEROWNIK WYDZIAŁU
Informatyki i Analiz

mgr Anna Suder

Z-CA DYREKTORA
Miejskiego Urzędu Pracy

mgr Włodzimierz Korona



MIEJSKI URZĄD PRACY

w KIELCACH
ul. Szymanowskiego 6
www.mup.kielce.pl

tel. 041-340-60-71 fax: 041-340-60-80 e-mail : kancelaria@mup.kielce.pl

VII. Spis tabel i wykresów

- Wykres 1.** *Liczba osób bezrobotnych zarejestrowanych w MUP Kielce w okresie od stycznia 2009 do czerwca 2013 roku.*
- Wykres 2.** *Struktura bezrobotnych według poziomu wykształcenia (stan na 30.06.2013 roku).*
- Wykres 3.** *Zarejestrowani bezrobotni wg 10 wielkich grup zawodowych.*
- Tabela 1.** *Zawody o największej liczbie bezrobotnych oraz poziom wskaźnika długotrwałego bezrobocia w mieście Kielce w I półroczu 2013 roku.*
- Tabela 2.** *Napływ osób bezrobotnych w mieście Kielce w I połowie 2013 roku.*
- Tabela 3.** *Bezrobotni wg rodzaju działalności ostatniego miejsca pracy oraz oferty pracy w mieście Kielce w I półroczu 2013 roku.*
- Tabela 4.** *Ranking zawodów, w których zostały złożone ofert pracy w I półroczu 2013r.*
- Tabela 5.** *Ranking zawodów deficytowych w mieście Kielce w I półroczu 2013 r. wg wskaźnika intensywności deficytu (podział wg zawodów kodu sześciocyfrowego).*
- Tabela 6.** *Ranking zawodów w równowadze w mieście Kielce w I połowie 2013 roku wg kodu sześciocyfrowego.*
- Tabela 7.** *Ranking zawodów o najwyższym wskaźniku nadwyżki w mieście Kielce w I połowie 2013 roku wg kodu sześciocyfrowego.*