



# Monitoring zawodów deficytowych i nadwyżkowych w mieście Kielce w 2012 roku.

**Raport roczny -II/P/2012**



**MIEJSKI URZĄD PRACY W KIELCACH**  
**OPRACOWAŁA: ANNA SUDER**

Kielce, marzec 2013r.



# MIEJSKI URZĄD PRACY

w KIELCACH  
ul. Szymanowskiego 6  
[www.mup.kielce.pl](http://www.mup.kielce.pl)

tel. 041-340-60-71 fax: 041-340-60-80 e-mail : [kancelaria@mup.kielce.pl](mailto:kancelaria@mup.kielce.pl)

---

## Spis treści

<b>I. Wstęp.....</b>	<b>str. 3</b>
<b>II. Ogólna charakterystyka rynku pracy miasta Kielce.....</b>	<b>str. 7</b>
<b>III. Analiza bezrobocia według zawodów ( grup zawodów)</b>	
<b>w mieście Kielce .....</b>	<b>str. 11</b>
3.1. Struktura bezrobocia według zawodów.....	str. 11
3.2. Zawody generujące długotrwałe bezrobocie .....	str. 12
3.3. Napływ bezrobotnych według zawodów.....	str. 15
3.4. Bezrobotni według rodzaju działalności ostatniego miejsca pracy .....	str. 16
<b>IV. Analiza ofert pracy według zawodów ( grup zawodów)</b>	
<b>w mieście Kielce .....</b>	<b>str. 18</b>
<b>V. Analiza zawodów deficytowych, w równowadze i nadwyżkowych .....</b>	<b>str. 32</b>
5.1. Zawody deficytowe .....	str. 32
5.2. Zawody w równowadze.....	str. 34
5.3. Zawody nadwyżkowe.....	str. 36
<b>VI. Wnioski i zakończenie .....</b>	<b>str. 39</b>
<b>VII. Spis tabel i wykresów.....</b>	<b>str. 41</b>



## MIEJSKI URZĄD PRACY

w KIELCACH  
ul. Szymanowskiego 6  
[www.mup.kielce.pl](http://www.mup.kielce.pl)

tel. 041-340-60-71 fax: 041-340-60-80 e-mail : [kancelaria@mup.kielce.pl](mailto:kancelaria@mup.kielce.pl)

---

### ***I. Wstęp***

Miejski Urząd Pracy w Kielcach przedstawia raport analityczno - statystyczny „**Monitoring zawodów deficytowych i nadwyżkowych w mieście Kielce w 2012 roku**”.

**Raport** ma charakter diagnostyczny obejmujący analizę zawodów deficytowych i nadwyżkowych, który opracowany został w oparciu o dane zawarte w Załączniku Nr 3 „Bezrobotni oraz oferty pracy według zawodów i specjalności” sporządzanym do sprawozdania MGIP-01 o rynku pracy oraz dane z Załącznika Nr 2 „Bezrobotni według rodzaju działalności ostatniego miejsca pracy oraz oferty pracy”. Dane statystyczne zgromadzone w załączniku nr 3 stanowiły merytoryczną podstawę do określania natężenia deficytu bądź nadwyżki poszczególnych zawodów. Aby zdiagnozować specyfikę lokalnego rynku pracy w ujęciu zastanych danych statystycznych większość analiz przeprowadzono na poziomie poszczególnych zawodów (kody sześciocyfrowe).

Zgodnie z zapisami Ustawy z dnia 20 kwietnia 2004 roku o promocji zatrudnienia i instytucjach rynku pracy (art. 8, ust. 1 pkt 3 i art. 9, ust. 1 pkt 9 ) opracowywanie analiz rynku pracy, w tym prowadzenie monitoringu zawodów deficytowych i nadwyżkowych jest jednym z zadań samorządu województwa i samorządu powiatu w zakresie polityki rynku pracy.

W celu dostosowywania strumienia podaży do popytu na pracę należy prowadzić cykliczne, wieloaspektowe badania rynku pracy. W tym celu opracowano w 2003r. w *Departamencie Rynku Pracy Ministerstwa Gospodarki, Pracy i Polityki Społecznej* założenia metodologii wyodrębniania zawodów deficytowych i nadwyżkowych.

**Monitoring zawodów deficytowych i nadwyżkowych** definiowany jest jako proces systematycznego obserwowania zjawisk zachodzących na rynku pracy dotyczących kształtowania popytu na pracę i podaży zasobów pracy w przekroju terytorialno-zawodowym oraz formułowanie na tej podstawie ocen, wniosków i krótkotrwałych prognoz niezbędnych dla prawidłowego funkcjonowania systemów kształcenia zawodowego i szkolenia bezrobotnych<sup>1</sup>. Tym samym wyraźnie zaakcentowano to, iż monitoring można wykorzystać

---

<sup>1</sup>*Zalecenia metodyczne do prowadzenia monitoringu zawodów deficytowych i nadwyżkowych*, Warszawa 2003., s. 6.



## MIEJSKI URZĄD PRACY

w KIELCACH  
ul. Szymanowskiego 6  
[www.mup.kielce.pl](http://www.mup.kielce.pl)

tel. 041-340-60-71 fax: 041-340-60-80 e-mail : [kancelaria@mup.kielce.pl](mailto:kancelaria@mup.kielce.pl)

---

przy stawianiu prognoz dotyczących zmieniającego się popytu na pracę. Jednakże, co należy podkreślić, prognozy te mogą mieć jedynie charakter prognoz krótkookresowych. Wynika to z dużej dynamiki następujących zmian na rynku pracy – szczególnie w układzie lokalnym.

Podstawowe pojęcia w przyjętej metodologii to: zawód deficytowy, nadwyżkowy i w równowadze. Przez **zawód deficytowy** należy rozumieć zawód, na który występuje na rynku wyższe zapotrzebowanie niż liczba osób poszukujących pracy w tym zawodzie. **Z zawodem nadwyżkowym** będziemy mieli wówczas do czynienia, gdy na rynku występuje na niego mniejsze zapotrzebowanie w stosunku do liczby poszukujących zatrudnienia w tym zawodzie. Natomiast **zawód w równowadze** to ten, na który występuje na danym rynku bardzo zbliżone zapotrzebowanie w stosunku do liczby osób poszukujących pracy w tym zawodzie.

Zgodnie z przyjętymi zaleceniami metodologicznymi, do podstawowych celów realizacji monitorowania rynku pracy przez publiczne służby zatrudnienia w zakresie wyodrębniania zawodów deficytowych i nadwyżkowych można zaliczyć<sup>2</sup>:

- określenie kierunków i natężenia zmian zachodzących w strukturze zawodowo-kwalifikacyjnej na lokalnych, regionalnych i krajowym rynku pracy,
- stworzenie bazy informacyjnej dla opracowania przyszłych struktur zawodowo-kwalifikacyjnych w układzie lokalnym, regionalnym i krajowym,
- określenie odpowiednich kierunków szkolenia bezrobotnych,
- bieżąca korekta poziomu, struktury, treści kształcenia zawodowego i ustawicznego,
- usprawnienie poradnictwa zawodowego i pośrednictwa pracy,
- ułatwienie realizacji programów specjalnych dla aktywizacji osób długotrwale bezrobotnych w celu promowania ich zatrudnienia.

Podstawową do sporządzenia analizy zawodów deficytowych i nadwyżkowych jest **klasyfikacja zawodów i specjalności**, wprowadzona do powszechnego użycia rozporządzeniem Ministra Gospodarki i Pracy z dnia 08.12.2004r. (Dz. U. Nr 265, poz. 2644), które zostało zmienione rozporządzeniem z 12.11.2012r. w sprawie klasyfikacji zawodów i specjalności dla potrzeb rynku pracy oraz zakres jej stosowania (Dz. U. Nr 12, poz. 1268). Klasyfikacja zawodów jest pięciopoziomowym, hierarchicznie usystematyzowanym zbiorem

---

<sup>2</sup> Por. tamże.



## MIEJSKI URZĄD PRACY

w KIELCACH  
ul. Szymanowskiego 6  
[www.mup.kielce.pl](http://www.mup.kielce.pl)

tel. 041-340-60-71 fax: 041-340-60-80 e-mail : [kancelaria@mup.kielce.pl](mailto:kancelaria@mup.kielce.pl)

---

2366 zawodów i specjalności. Obejmuje ona 10 wielkich grup zawodowych (kod 1-cyfrowy), 43 duże grupy zawodowe (kod 2-cyfrowy), 132 grupy średnie (kod 3-cyfrowy), 444 grupy elementarne (kod 4-cyfrowy) i 2366 zawodów i specjalności (kod 6-cyfrowy).

**Zawód** w klasyfikacji zawodów i specjalności zdefiniowany został jako zbiór zadań (zespół czynności) wyodrębnionych w wyniku społecznego podziału pracy, wykonywanych stale lub z niewielkimi zmianami przez poszczególne osoby i wymagających odpowiednich kwalifikacji (wiedzy i umiejętności), zdobytych w wyniku kształcenia lub praktyki. Wykonywanie zawodu stanowi źródło dochodów. Zawód może dzielić się na specjalności.

**Specjalność** jest wynikiem podziału pracy w ramach zawodu, zawiera części o podobnym charakterze (związanych z wykonywaną funkcją lub przedmiotem pracy), wymagających pogłębionej lub dodatkowej wiedzy i umiejętności, zdobytych w wyniku dodatkowego szkolenia lub praktyki.

**Umiejętność** z kolei określono jako sprawdzoną możliwość wykonania odpowiedniej klasy zadań w ramach zawodu (specjalności), natomiast przez **kwalifikacje zawodowe** rozumiane są układy wiedzy i umiejętności wymagane do realizacji składowych zadań zawodowych.

Priorytetowym celem wdrożenia monitoringu zawodów deficytowych i nadwyżkowych jest wyznaczenie kierunków edukacji, na etapie ponadgimnazjalnym i wyższym w zakresie poziomu oraz struktury i treści kształcenia, dostosowujących programy nauczania do potrzeb i wymogów rynku pracy.

Ponadto zdefiniowanie zawodów deficytowych i nadwyżkowych, na które występuje mniejsze lub większe zapotrzebowanie ze strony pracodawców, pozwoli na określenie tendencji zmian zachodzących w strukturze zawodowo - kwalifikacyjnej regionalnego rynku pracy. Istotne znaczenie ma również wyznaczenie kierunków szkolenia bezrobotnych, usprawnienie poradnictwa zawodowego oraz ułatwienie realizacji programów aktywizujących osoby bezrobotne w celu promowania ich zatrudnienia.



## MIEJSKI URZĄD PRACY

w KIELCACH  
ul. Szymanowskiego 6  
[www.mup.kielce.pl](http://www.mup.kielce.pl)

tel. 041-340-60-71 fax: 041-340-60-80 e-mail : [kancelaria@mup.kielce.pl](mailto:kancelaria@mup.kielce.pl)

---

### *Uwagi metodyczne*

1. Statystykę bezrobotnych według zawodów i specjalności opracowano na podstawie Załącznika Nr 3 „Bezrobotni oraz oferty pracy według zawodów i specjalności” do sprawozdania MGIP-01 o rynku pracy. Załącznik sporządzany jest od 1995 roku w okresach półrocznych - wg stanu na koniec czerwca i grudnia każdego roku. Nazwy i symbole zawodów wykazane zostały zgodnie z Klasyfikacją Zawodów i Specjalności wprowadzoną Rozporządzeniem Ministra Pracy i Polityki Społecznej z dnia 12 listopada 2012 roku w sprawie klasyfikacji zawodów i specjalności dla potrzeb rynku pracy oraz zakresu jej stosowania (Dz. U. Nr 12, poz. 1268). Klasyfikacja dostosowana jest do standardów obowiązujących w krajach Unii Europejskiej i uwzględnia zawody objęte Klasyfikacją Zawodów Szkolnictwa Zawodowego.
2. Powyższa klasyfikacja obejmuje: 10 wielkich grup zawodowych (kod 1-cyfrowy), 43 grupy duże (jako wewnętrzny podział grup wielkich) 132 grupy średnie (jako wewnętrzny podział grup dużych), 444 grupy elementarne (jako wewnętrzny podział grup średnich) i 2366 zawodów i specjalności (sześciocyfrowych kodów jednostkowych).
3. W omawianej statystyce stosuje się kryterium kwalifikowania bezrobotnych poprzednio pracujących według zawodu, w jakim poszukują pracy i do wykonywania tego zawodu mają odpowiednie kwalifikacje potwierdzone świadectwem szkolnym lub innym dokumentem, bądź posiadają staż pracy w danym zawodzie (udokumentowana ciągłość pracy w okresie minimum 1 roku w tym samym zawodzie).
4. Bezrobotni, którzy nie pracowali przed nabyciem statusu bezrobotnego kwalifikowani są według zawodu wyuczonego. Jeśli bezrobotny posiada kwalifikacje uprawniające go do wykonywania kilku zawodów, kwalifikowany jest według zawodu, w którym chciałby podjąć pracę.
5. Grupa bezrobotnych „bez zawodu” obejmuje osoby, które nie spełniają jednocześnie dwóch warunków: nie posiadają świadectwa (dyplomu) ukończenia szkoły lub



## MIEJSKI URZĄD PRACY

w KIELCACH  
ul. Szymanowskiego 6  
[www.mup.kielce.pl](http://www.mup.kielce.pl)

tel. 041-340-60-71 fax: 041-340-60-80 e-mail : [kancelaria@mup.kielce.pl](mailto:kancelaria@mup.kielce.pl)

---

odpowiedniego kursu i nie posiadają udokumentowanej ciągłości pracy w okresie minimum 1 roku w tym samym zawodzie.

6. W niniejszym opracowaniu jeśli mowa jest o długotrwale bezrobotnych, to dotyczy to osób, które znajdują się w ewidencji urzędów pracy ponad 12 miesięcy od momentu zarejestrowania się.
7. „Napływ” bezrobotnych jest to liczba nowo zarejestrowanych bezrobotnych w urzędach pracy w danym okresie sprawozdawczym.
8. Omawiane w opracowaniu wskaźniki obliczone zostały przez Ministerstwo Pracy i Polityki Społecznej według określonych wzorów (MGPiPS Departament Rynku Pracy, „Zalecenia metodyczne do prowadzenie monitoringu zawodów deficytowych i nadwyżkowych.”, Warszawa 2003).

### ***II. Ogólna charakterystyka rynku pracy miasta Kielce – stan na koniec 2012r.***

Analiza zawodów deficytowych i nadwyżkowych wymaga charakterystyki zjawiska bezrobocia występującego na terenie miasta Kielce.

Statystyki opracowane przez Miejski Urząd Pracy w Kielcach na dzień 31.12.2012r. wykazały następujące wielkości:

Liczba osób bezrobotnych w końcu grudnia 2012 roku wyniosła 11.686 osób. Porównując z grudniem 2011 roku (10.804 osoby) nastąpił wzrost o 882 osoby, tj. 8,16%.

Charakterystyka osób bezrobotnych zarejestrowanych w MUP Kielce przedstawia się w sposób następujący:



## MIEJSKI URZĄD PRACY

w KIELCACH  
ul. Szymanowskiego 6  
[www.mup.kielce.pl](http://www.mup.kielce.pl)

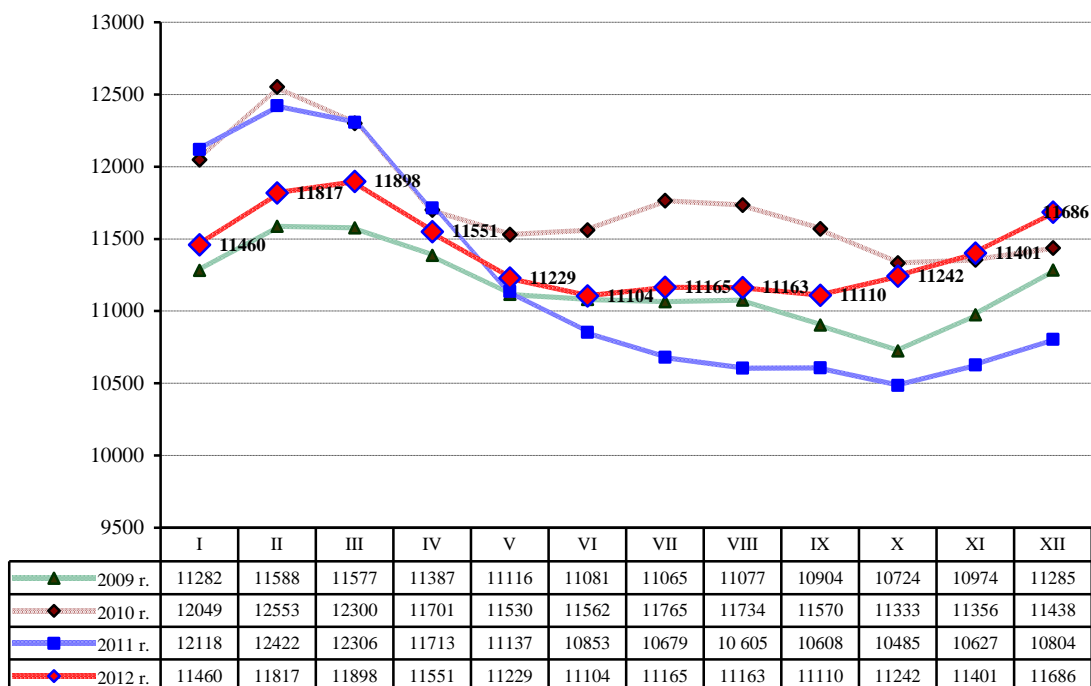
tel. 041-340-60-71 fax: 041-340-60-80 e-mail : [kancelaria@mup.kielce.pl](mailto:kancelaria@mup.kielce.pl)

---

- 5.351 bezrobotnych kobiet, (45,79% ogółu MUP),
- 1.437 osób bezrobotnych do 25 roku życia, (12,30% w stosunku do liczby osób bezrobotnych z obszaru Kielc),
- 3 257 bezrobotnych powyżej 50 roku życia, (27,87% ogółu MUP),
- 6.188 osób długotrwale bezrobotnych, (52,95% w stosunku do liczby osób bezrobotnych z obszaru Kielc),
- 1.633 osoby bezrobotne z prawem do zasiłku, (13,97% ogółu MUP),
- 906 osób bezrobotnych niepełnosprawnych (7,75% w stosunku do liczby osób bezrobotnych z obszaru Kielc),
- 2.905 osób bez doświadczenia zawodowego, (24,86% ogółu MUP),
- 581 osób bez kwalifikacji zawodowych, (4,97% w stosunku do liczby osób bezrobotnych z obszaru Kielc),
- 4.607 osób bez wykształcenia średniego, (42,64% ogółu MUP),
- 940 osób samotnie wychowujących co najmniej jedno dziecko do 18 roku życia, (8,04% w stosunku do liczby osób bezrobotnych z obszaru Kielc),
- 245 osób, które ukończyły szkołę wyższą do 27 roku życia, (2,10% ogółu MUP),
- 1.158 kobiet, które nie podjęły zatrudnienia po urodzeniu dziecka, (9,91% w stosunku do liczby osób bezrobotnych z obszaru Kielc),
- 484 osoby, które po odbyciu kary pozbawienia wolności nie podjęły zatrudnienia, (4,14% ogółu MUP).



**Wykres 1. Liczba osób bezrobotnych zarejestrowanych w MUP Kielce w okresie od stycznia 2009 do grudnia 2012 roku.**



Opracowanie własne na podstawie statystyk MUP Kielce

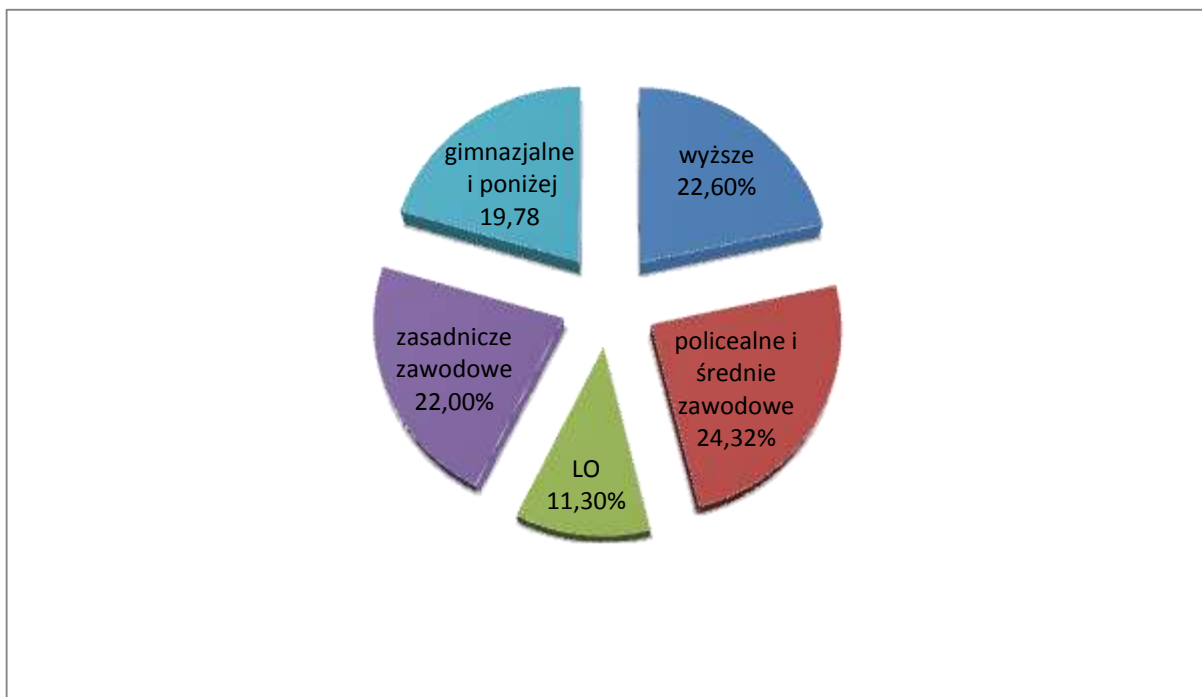
Struktura bezrobocia pozwala stwierdzić, iż liczniejszą grupę bezrobotnych stanowią mężczyźni tj. 54,21% ogółu liczby zarejestrowanych, natomiast według stanu w końcu roku 2011 procent mężczyzn pozostających bez pracy kształtował się na poziomie 52,76% (wzrost o 1,45%).

Analizując strukturę wykształcenia zarejestrowanych bezrobotnych w mieście Kielce na dzień 31.12.2012r. można wyszczególnić grupy:

1. Osób posiadających wyższe wykształcenie – 2641 osób (w końcu 2011 roku – 2328 osób) – wzrost o 313 osób,
2. Osób posiadających wykształcenie policealne i średnie zawodowe – 2842 osoby (w końcu 2011 roku – 2655) – wzrost o 187 osób,

3. Osób posiadających wykształcenie średnie ogólnokształcące – 1321 osób (w końcu 2011 roku – 1214 osób) – wzrost o 107 osób,
4. Osób posiadających wykształcenie zasadnicze – 2571 osób (w końcu 2011 roku – 2402 osoby) – wzrost o 169 osób,
5. Osób legitymujących się wykształceniem gimnazjalnym i poniżej – 2311 osób (w końcu 2011 roku – 2205 osób) – wzrost o 106 osób.

**Wykres 2. Struktura bezrobotnych według poziomu wykształcenia**  
(stan na 31.12.2012 roku).



Opracowanie własne na podstawie statystyk MUP Kielce

Największy udział procentowy, biorąc pod uwagę liczbę osób w poszczególnych kategoriach wykształcenia, kształtuje się na poziomie: 24,32% dla osób z wykształceniem policealnym i średnim zawodowym; 22,60% dla osób bezrobotnych z wykształceniem

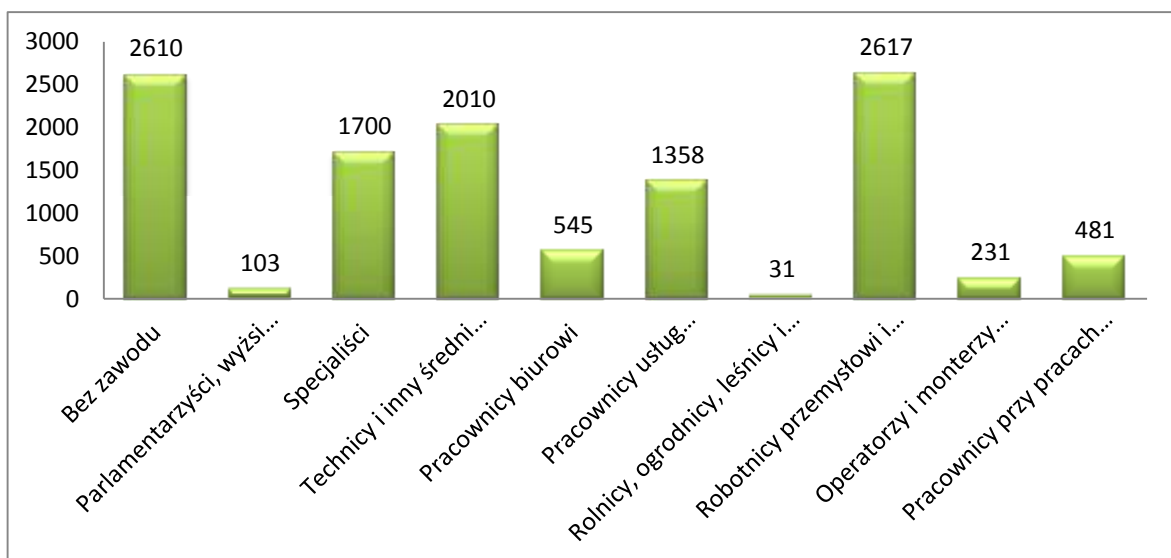
wyższym; 22,00% dla osób z wykształceniem zasadniczym zawodowym; 19,78% dla osób z wykształceniem gimnazjalnym i poniżej oraz 11,30% dla osób bezrobotnych z wykształceniem średnim ogólnokształcącym.

### ***III. Analiza bezrobocia według zawodów (grup zawodów) w mieście Kielce***

#### ***3.1. Struktura bezrobocia według zawodów***

Statystyki charakteryzujące grupy bezrobocia według zawodów i specjalności stanowią integralną część sprawozdawczości o rynku pracy. W końcu 2012 roku wśród ogółu zarejestrowanych bezrobotnych 9076 osób posiadało zawód (specjalność). Według Klasyfikacji Zawodów i Specjalności najbardziej zagregowany podział obejmuje 10 grup zawodowych tzw. grup wielkich, które zostały zilustrowane na wykresie:

**Wykres 3. Zarejestrowani bezrobotni wg 10 wielkich grup zawodowych.**



Opracowanie własne na podstawie statystyk MUP Kielce



## MIEJSKI URZĄD PRACY

w KIELCACH  
ul. Szymanowskiego 6  
[www.mup.kielce.pl](http://www.mup.kielce.pl)

tel. 041-340-60-71 fax: 041-340-60-80 e-mail : [kancelaria@mup.kielce.pl](mailto:kancelaria@mup.kielce.pl)

Na dzień 31.12.2012r. spośród 11.686 osób zarejestrowanych w MUP Kielce 2610 osób nie posiadało żadnego zawodu co stanowi 22,33% ogółu. Natomiast spośród osób posiadających zawód najwyższej w klasyfikacji znaleźli się „Robotnicy przemysłowi i rzemieślnicy” – 2617 osób co stanowi 22,39% ogółu bezrobotnych oraz „Technicy i inny średni personel” – 2010 osób, co stanowi 17,20% ogółu zarejestrowanych.

### **3.2. Zawody generujące długotrwałe bezrobocie**

Zawody generujące długotrwałe bezrobocie to takie, które mają najwyższy wskaźnik długotrwałego bezrobocia. Wskaźnik ten wyraża stosunek liczby bezrobotnych w danym zawodzie, pozostających bez pracy powyżej 12 miesięcy, do liczby zarejestrowanych bezrobotnych w tym zawodzie.

Wśród 232 grup zawodowych (według kodu czterocyfrowego), 23 grupy, to zawody o 100% wskaźniku długotrwałego bezrobocia oraz 104 grupy zawodów o zerowym wskaźniku długotrwałego bezrobocia.

Zarówno grupy o 100% wskaźniku długotrwałego bezrobocia jak i zerowym wskaźniku, są grupami o niewielkiej liczbie bezrobotnych, a zatem wskaźniki te nie są istotne.

Warto natomiast przyjrzeć się zjawisku generowania długotrwałego bezrobocia w grupie zawodów o największej liczbie bezrobotnych.

Tabela Nr 1 przedstawia grupy zawodowe generujące długotrwałe bezrobocie według kodu czterocyfrowego, w których odnotowano największą liczbę bezrobotnych.

**Tabela 1. Zawody o największej liczbie bezrobotnych oraz poziom wskaźnika długotrwałego bezrobocia w mieście Kielce w 2012 roku.**

Lp	Kod grupy zawodów	Nazwa grupy zawodów	Wskaźnik długotrwałego bezrobocia
1	"2355"	Nauczyciele sztuki w placówkach pozaszkolnych	1
2	"3321"	Agenci ubezpieczeniowi	1
3	"2284"	Dietetycy i specjaliści do spraw żywienia	1



## MIEJSKI URZĄD PRACY

w KIELCACH  
ul. Szymanowskiego 6  
[www.mup.kielce.pl](http://www.mup.kielce.pl)

tel. 041-340-60-71 fax: 041-340-60-80 e-mail : [kancelaria@mup.kielce.pl](mailto:kancelaria@mup.kielce.pl)

4	"1411"	Kierownicy w hotelarstwie	1
5	"5222"	Kierownicy sprzedaży w marketach	1
6	"1223"	Kierownicy do spraw badań i rozwoju	1
7	"3123"	Mistrzowie produkcji w budownictwie	1
8	"3122"	Mistrzowie produkcji w przemyśle przetwórczym	1
9	"2146"	Inżynierowie górnictwa, metalurgii i pokrewni	1
10	"4413"	Kodowacze, korektorzy i pokrewni	1
11	"2652"	Kompozytorzy, artyści muzycy i śpiewacy	1
12	"4212"	Bukmacherzy, krupierzy i pokrewni	1
13	"6112"	Sadownicy	1
14	"7532"	Konstruktorzy i krojczowie odzieży	1
15	"6114"	Rolnicy upraw mieszanych	1
16	"7514"	Robotnicy przetwórstwa surowców roślinnych	1
17	"7133"	Robotnicy czyszczący konstrukcje budowlane i pokrewni	1
18	"6330"	Rolnicy produkcji roślinnej i zwierzęcej pracujący na własne potrzeby	1
19	"8141"	Operatorzy maszyn do produkcji wyrobów gumowych	1
20	"8156"	Operatorzy maszyn do produkcji obuwia i pokrewni	1
21	"7535"	Wyprawiacze skór, garbarze i pokrewni	1
22	"7319"	Rzemieślnicy gdzie indziej niesklasyfikowani	1
23	"7317"	Rękodzielnicy wyrobów z drewna i pokrewnych materiałów	1
24	"7125"	Szklarze	0,8
25	"9621"	Gońcy, bagażowi i pokrewni	0,75
26	"8213"	Monterzy sprzętu elektronicznego	0,75
27	"1211"	Kierownicy do spraw finansowych	0,6667
28	"4132"	Operatorzy wprowadzania danych	0,6667
29	"7224"	Szlifierze narzędzi i polerowacze metali	0,6667
30	"4131"	Maszynistki i operatorzy edytorów tekstu	0,6

Opracowanie własne na podstawie statystyk MUP Kielce i tablicy T-II/P-8

Jak wynika z powyższego spośród 30 grup zawodowych o największej liczbie bezrobotnych, najwyższy wskaźnik generowania długotrwałego bezrobocia (równy 1) uzyskały zawody:



## MIEJSKI URZĄD PRACY

w KIELCACH  
ul. Szymanowskiego 6  
[www.mup.kielce.pl](http://www.mup.kielce.pl)

tel. 041-340-60-71 fax: 041-340-60-80 e-mail : [kancelaria@mup.kielce.pl](mailto:kancelaria@mup.kielce.pl)

---

- Nauczyciele sztuki w placówkach pozaszkolnych,
- Agenci ubezpieczeniowi,
- Dietetycy i specjaliści do spraw żywienia,
- Kierownicy w hotelarstwie,
- Kierownicy sprzedaży w marketach,
- Kierownicy do spraw badań i rozwoju,
- Mistrzowie produkcji w budownictwie,
- Mistrzowie produkcji w przemyśle przetwórczym,
- Inżynierowie górnictwa, metalurgii i pokrewni,
- Kodowacze, korektorzy i pokrewni,
- Kompozytorzy, artyści muzycy i śpiewacy,
- Bukmacherzy, krupierzy i pokrewni,
- Sadownicy,
- Konstruktorzy i krojczowie odzieży,
- Rolnicy upraw mieszanych,
- Robotnicy przetwórstwa surowców roślinnych,
- Robotnicy czyszczący konstrukcje budowlane i pokrewni,
- Rolnicy produkcji roślinnej i zwierzęcej pracujący na własne potrzeby,
- Operatorzy maszyn do produkcji wyrobów gumowych,
- Operatorzy maszyn do produkcji obuwia i pokrewni,
- Wyprawiacze skór, garbarze i pokrewni,
- Rzemieślnicy gdzie indziej niesklasyfikowani,
- Rękodzielnicy wyrobów z drewna i pokrewnych materiałów.

Część z powyższych danych pozwala stwierdzić, iż są pewne grupy zawodowe, które generują długotrwałe bezrobocie koncentrują się wokół osób bezrobotnych posiadających niskie kwalifikacje zawodowe, lub nie posiadają ich w ogóle. Bezrobotni reprezentujący taki stan to w głównej mierze osoby zatrudniane przy pracach prostych, gdzie nie jest wymagane posiadanie wysokich kwalifikacji i umiejętności.

### 3.3 Napływ bezrobotnych według zawodów

Zawody reprezentowane przez nowozarejestrowanych w 2012 roku bezrobotnych w znacznej części pokrywają się z zawodami występującymi wśród ogółu bezrobotnych zarejestrowanych w MUP Kielce.

**Tabela 2. Napływ osób bezrobotnych w mieście Kielce w 2012 roku.**

Lp	Kod zawodu	Nazwa zawodu	Bezrobotni ogółem	Bezrobotne kobiety	Bezrobotni absolwenci-razem	Bezrobotni absolwenci-kobiety
1.	"000000"	Bez zawodu	3210	1262	429	195
2.	"522301"	Sprzedawca*	656	548	56	41
3.	"331403"	Technik ekonomista*	449	369	21	19
4.	"311504"	Technik mechanik*	378	33	1	0
5.	"722204"	Ślusarz*	270	8	1	0
6.	"263102"	Ekonomista	243	165	32	25
7.	"411004"	Technik prac biurowych*	209	166	14	10
8.	"311204"	Technik budownictwa*	194	30	13	0
9.	"711202"	Murarz*	171	2	3	0
10.	"514101"	Fryzjer*	167	155	14	13
11.	"512001"	Kucharz*	145	79	9	2
12.	"432103"	Magazynier	142	23	5	0
13.	"753105"	Krawiec*	141	137	2	2
14.	"243106"	Specjalista do spraw marketingu i handlu	128	62	6	3
15.	"722314"	Tokarz w metalu	111	28	0	0
16.	"931301"	Robotnik budowlany	109	0	0	0
17.	"723103"	Mechanik pojazdów samochodowych*	105	1	2	0
18.	"228301"	Fizjoterapeuta	102	78	35	29
19.	"263304"	Politolog	102	56	22	13
20.	"515303"	Robotnik gospodarczy	96	31	10	0
21.	"723190"	Pozostali mechanicy pojazdów samochodowych	90	0	2	0



## MIEJSKI URZĄD PRACY

w KIELCACH  
ul. Szymanowskiego 6  
[www.mup.kielce.pl](http://www.mup.kielce.pl)

tel. 041-340-60-71 fax: 041-340-60-80 e-mail : [kancelaria@mup.kielce.pl](mailto:kancelaria@mup.kielce.pl)

22.	"932911"	Robotnik pomocniczy w przemyśle przetwórczym	89	38	0	0
23.	"322002"	Technik żywienia i gospodarstwa domowego*	88	61	4	3
24.	"723307"	Mechanik maszyn i urządzeń przemysłowych	88	4	1	1
25.	"741207"	Elektromonter (elektryk) zakładowy	87	1	1	0
26.	"721306"	Błacharz samochodowy*	85	0	1	0
27.	"214202"	Inżynier budownictwa - budownictwo ogólne	82	29	34	13
28.	"751201"	Cukiernik*	78	41	5	2
29.	"235107"	Pedagog	75	61	11	11
30.	"513101"	Kelner*	75	46	15	7

Opracowanie własne na podstawie statystyk MUP Kielce i tablicy T-II/P-2

Powyższa tabela przedstawia grupy zawodowe (wykazano grupy powyżej 75 osób), w których nastąpił największy napływ bezrobotnych w 2012 roku.

Ogółem w 2012 roku napływ wynosił 14.098 osób, z czego:

- 10.888 bezrobotnych posiadających zawód, tj. 77,23% ogółu napływu,
- 3.210 bezrobotnych bez zawodu, tj. 22,77 % ogółu napływu.

### ***3.4 Bezrobotni według rodzaju działalności ostatniego miejsca pracy***

Analizując oferty pracy zgłoszone do MUP w Kielcach w 2012 roku wg PKD należy stwierdzić, iż najwięcej miejsc zatrudnienia było w „handlu hurtowym i detalicznym; „pozostałej działalności usługowej”, „przetwórstwie przemysłowym”, „budownictwie” oraz „opieka zdrowotna i pomoc społeczna”. Dokładnie sytuację przedstawia poniższa Tabela Nr 3.



**Tabela 3. Bezrobotni wg rodzaju działalności ostatniego miejsca pracy oraz oferty pracy w mieście Kielce w 2012 roku.**

Sekcja PKD	Bezrobotni zarejestrowani w 2012 roku	Bezrobotni stan w 2012 roku	Oferty pracy zgłoszone w 2012 roku	Oferty pracy stan w 2012 roku
Handel hurtowy i detaliczny; naprawa pojazdów samochodowych, włączając motocykle	1686	1419	444	1
Pozostała działalność usługowa	2028	1672	311	2
Przetwórstwo przemysłowe	1321	1148	268	5
Budownictwo	1017	892	257	1
Opieka zdrowotna i pomoc społeczna	224	169	230	0
Działalność profesjonalna, naukowa i techniczna	289	214	188	1
Działalność związana z zakwaterowaniem i usługami gastronomicznymi	427	367	154	0
Administracja publiczna i obrona narodowa; obowiązkowe zabezpieczenia społeczne	183	184	137	0
Działalność w zakresie usług administrowania i działalność wspierająca	354	271	112	2
Edukacja	229	204	71	1
Transport i gospodarka magazynowa	305	241	61	1
Informacja i komunikacja	73	73	47	2
Działalność finansowa i ubezpieczeniowa	131	109	44	0
Działalność związana z kulturą, rozrywką i rekreacją	366	348	40	0
Działalność związana z obsługą rynku nieruchomości	65	62	22	1
Dostawa wody; gospodarowanie ściekami i odpadami oraz działalność związana z rekultywacją	77	59	17	0
Wytwarzanie i zaopatrywanie w energię elektryczną, gaz, parę wodną, gorącą wodę i powietrze do układów klimatyzacyjnych	37	30	4	0
Rolnictwo, leśnictwo, łowiectwo i rybactwo	49	52	2	0
Górnictwo i wydobywanie	13	14	2	0
Organizacje i zespoły eksterytorialne	0	0	1	0
Gospodarstwa domowe zatrudniające pracowników; gospodarstwa domowe produkujące wyroby i świadczące usługi na własne potrzeby	13	23	0	0
Działalność nie zidentyfikowana	2340	2064	0	0
Ogółem	11227	9615	2412	17

Opracowanie własne na podstawie statystyk MUP Kielce i tablicy T-II/P-9



## MIEJSKI URZĄD PRACY

w KIELCACH  
ul. Szymanowskiego 6  
[www.mup.kielce.pl](http://www.mup.kielce.pl)

tel. 041-340-60-71 fax: 041-340-60-80 e-mail : [kancelaria@mup.kielce.pl](mailto:kancelaria@mup.kielce.pl)

---

Jak wynika z powyższego, najczęściej bezrobotnych ostatnie miejsce pracy miało przede wszystkim w „pozostałej działalności usługowej”, „handlu hurtowym i detalicznym; naprawa pojazdów samochodowych, włączając motocykle”, „przetwórstwie przemysłowym” oraz w „budownictwie”. W powyższych branżach zgłoszono też najczęściej ofert pracy. Duża liczba osób rejestrująca się z tych sekcji PKD, przy jednoczesnej dużej liczbie ofert pracy, może wskazywać na zjawisko rotacyjności zatrudnienia w firmach z tych sekcji. Przyczyną takiej fluktuacji załogi mogą być niskie zarobki w stosunku do obciążenia pracą bądź sezonowość w zakładzie pracy.

#### ***IV. Analiza ofert pracy według zawodów (grup zawodów) w mieście Kielce w 2012 roku***

Z ogólnej liczby ofert pracy zgłoszonych przez pracodawców w Miejskim Urzędzie Pracy największą grupę (na poziomie dwucyfrowym) ze wskaźnikiem 14,30% stanowiły oferty z grupy „Pracownicy usług osobistych”. Drugą co do wielkości grupą zawodów, wśród których odnotowano największą ilość zgłaszanych ofert jest grupa Sekretarki, operatorzy urządzeń biurowych i pokrewni” – 11,15%, „W dalszej kolejności plasują się: ”Sprzedawcy i pokrewni” z udziałem 10,57%, „Średni personel do spraw biznesu i administracji” – 6,26%, „Specjaliści nauk fizycznych, matematycznych i technicznych” – 4,85%, „Specjaliści do spraw ekonomicznych i zarządzania” – 4,39%, „Robotnicy obróbki metali, mechanicy maszyn i urządzeń i pokrewni” – 4,31%, „Robotnicy budowlani i pokrewni (z wyłączeniem elektryków)” – 3,86%, „Kierowcy i operatorzy pojazdów” – 2,99%, „Pracownicy do spraw finansowo-statystycznych i ewidencji materiałowej” – 2,82%, „Rzemieślnicy i robotnicy poligraficzni” – 2,69%, „Robotnicy w przetwórstwie spożywczym, obróbce drewna, produkcji wyrobów tekstylnych i pokrewni” – 2,52%, „Specjaliści do spraw zdrowia” – 2,07%, „Średni personel nauk fizycznych, chemicznych i technicznych” – 2,36%.

Prowadzona przez MUP statystyka nie wykazała natomiast ofert pracy w następujących grupach zawodów: „Oficerowie sił zbrojnych”, „Rolnicy i rybacy pracujący na własne potrzeby” oraz „Sprzedawcy uliczni i pracownicy świadczący usługi na ulicach”.



# MIEJSKI URZĄD PRACY

w KIELCACH  
ul. Szymanowskiego 6  
[www.mup.kielce.pl](http://www.mup.kielce.pl)

tel. 041-340-60-71 fax: 041-340-60-80 e-mail : [kancelaria@mup.kielce.pl](mailto:kancelaria@mup.kielce.pl)

Poniższa tabela zawiera ranking zawodów, w których zostały złożone oferty pracy w 2012r. na poziomie 6-cio cyfrowego kodu zawodu.

**Tabela 4. Ranking zawodów, w których zostały złożone ofert pracy w 2012r.**

Lp	Kod zawodu	Nazwa zawodu	Oferty pracy zgłoszone 2012 roku	Procentowy udział w ogólnej liczbie ofert
1	"411004"	Technik prac biurowych*	186	7,71
2	"522301"	Sprzedawca*	169	7,01
3	"515303"	Robotnik gospodarczy	144	5,97
4	"512001"	Kucharz*	59	2,45
5	"332203"	Przedstawiciel handlowy	52	2,16
6	"432103"	Magazynier	43	1,78
7	"513101"	Kelner*	43	1,78
8	"331301"	Księgowy	41	1,70
9	"732301"	Introligator*	41	1,70
10	"411090"	Pozostali pracownicy obsługi biurowej	34	1,41
11	"931301"	Robotnik budowlany	33	1,37
12	"514101"	Fryzjer*	31	1,29
13	"833203"	Kierowca samochodu ciężarowego	31	1,29
14	"243106"	Specjalista do spraw marketingu i handlu	27	1,12
15	"412001"	Sekretarka	24	1,00
16	"723103"	Mechanik pojazdów samochodowych*	23	0,95
17	"351203"	Technik informatyk*	22	0,91
18	"512002"	Kucharz małej gastronomii*	20	0,83
19	"522305"	Technik handlowiec*	20	0,83
20	"911207"	Sprzątaczką biurowa	20	0,83
21	"941201"	Pomoc kuchenna	20	0,83
22	"228301"	Fizjoterapeuta	19	0,79
23	"261901"	Asystent prawny	19	0,79
24	"334306"	Technik administracji*	16	0,66
25	"422602"	Recepcjonista	16	0,66
26	"514202"	Kosmetyczka	16	0,66
27	"411003"	Pracownik kancelaryjny	15	0,62
28	"243305"	Specjalista do spraw sprzedaży	14	0,58
29	"523002"	Kasjer handlowy	14	0,58
30	"524902"	Doradca klienta	14	0,58
31	"214202"	Inżynier budownictwa - budownictwo ogólne	13	0,54



# MIEJSKI URZĄD PRACY

w KIELCACH  
ul. Szymanowskiego 6  
[www.mup.kielce.pl](http://www.mup.kielce.pl)

tel. 041-340-60-71 fax: 041-340-60-80 e-mail : [kancelaria@mup.kielce.pl](mailto:kancelaria@mup.kielce.pl)

32	"222101"	Pielęgniarka	13	0,54
33	"524404"	Telemarketer	13	0,54
34	"132301"	Kierownik budowy	12	0,50
35	"216304"	Projektant wzornictwa przemysłowego	12	0,50
36	"216601"	Grafik komputerowy DTP	12	0,50
37	"431103"	Technik rachunkowości*	12	0,50
38	"814104"	Wulkanizator	12	0,50
39	"941101"	Pracownik przygotowujący posiłki typu fast food	12	0,50
40	"213303"	Specjalista ochrony środowiska	11	0,46
41	"216101"	Architekt	11	0,46
42	"441501"	Pracownik do spraw osobowych	11	0,46
43	"732304"	Operator maszyn introligatorskich	11	0,46
44	"751201"	Cukiernik*	11	0,46
45	"251401"	Programista aplikacji	10	0,41
46	"321301"	Technik farmaceutyczny*	10	0,41
47	"335203"	Urzędnik podatkowy	10	0,41
48	"722204"	Ślusarz*	10	0,41
49	"752208"	Stolarz meblowy	10	0,41
50	"832203"	Kierowca samochodu osobowego	10	0,41
51	"325402"	Technik masażysta*	9	0,37
52	"441990"	Pozostali pracownicy obsługi biura gdzie indziej niesklasyfikowani	9	0,37
53	"711202"	Murarz*	9	0,37
54	"711601"	Brukarz	9	0,37
55	"712601"	Hydraulik	9	0,37
56	"225101"	Lekarz weterynarii	8	0,33
57	"311303"	Technik elektryk*	8	0,33
58	"721205"	Spawacz metodą MIG	8	0,33
59	"741201"	Elektromechanik*	8	0,33
60	"753105"	Krawiec*	8	0,33
61	"834401"	Kierowca operator wózków jezdniowych	8	0,33
62	"214303"	Inżynier inżynierii środowiska - instalacje sanitarne	7	0,29
63	"242307"	Specjalista do spraw kadr	7	0,29
64	"311101"	Laborant chemiczny	7	0,29
65	"311201"	Kosztorysant budowlany	7	0,29
66	"311408"	Technik elektronik*	7	0,29
67	"343301"	Bibliotekarz*	7	0,29
68	"431101"	Asystent do spraw księgowości	7	0,29



# MIEJSKI URZĄD PRACY

w KIELCACH  
ul. Szymanowskiego 6  
[www.mup.kielce.pl](http://www.mup.kielce.pl)

tel. 041-340-60-71 fax: 041-340-60-80 e-mail : [kancelaria@mup.kielce.pl](mailto:kancelaria@mup.kielce.pl)

69	"513202"	Barman	7	0,29
70	"541307"	Pracownik ochrony fizycznej bez licencji	7	0,29
71	"611303"	Ogrodnik*	7	0,29
72	"712202"	Glazurnik	7	0,29
73	"721204"	Spawacz metodą MAG	7	0,29
74	"723105"	Mechanik samochodów osobowych	7	0,29
75	"753303"	Szwaczka	7	0,29
76	"811104"	Operator koparki	7	0,29
77	"833101"	Kierowca autobusu	7	0,29
78	"912103"	Prasowaczka ręczna	7	0,29
79	"962201"	Pracownik prac dorywczych	7	0,29
80	"234201"	Nauczyciel przedszkola	6	0,25
81	"241306"	Specjalista do spraw finansów	6	0,25
82	"243107"	Specjalista do spraw reklamy	6	0,25
83	"261906"	Prawnik legislator	6	0,25
84	"325905"	Opiekunka dziecięca*	6	0,25
85	"332101"	Agent ubezpieczeniowy	6	0,25
86	"413201"	Operator wprowadzania danych	6	0,25
87	"422401"	Recepcjonista hotelowy	6	0,25
88	"441202"	Kurier	6	0,25
89	"711501"	Cieśla*	6	0,25
90	"713102"	Malarz budowlany	6	0,25
91	"741203"	Elektromechanik pojazdów samochodowych*	6	0,25
92	"742117"	Serwisant sprzętu komputerowego	6	0,25
93	"122102"	Kierownik działu sprzedaży	5	0,21
94	"228903"	Kosmetolog	5	0,21
95	"235914"	Wychowawca w placówkach oświatowych, wychowawczych i opiekuńczych	5	0,21
96	"241103"	Specjalista do spraw rachunkowości	5	0,21
97	"263401"	Psycholog	5	0,21
98	"311504"	Technik mechanik*	5	0,21
99	"321402"	Technik dentystyczny*	5	0,21
100	"331203"	Referent (asystent) bankowości	5	0,21
101	"341203"	Opiekun w domu pomocy społecznej*	5	0,21
102	"514102"	Fryzjer damski	5	0,21
103	"524904"	Hostessa	5	0,21
104	"721290"	Pozostali spawacze i pokrewni	5	0,21
105	"721404"	Monter konstrukcji stalowych	5	0,21
106	"732303"	Introligator poligraficzny	5	0,21
107	"751204"	Piekarz*	5	0,21



# MIEJSKI URZĄD PRACY

w KIELCACH  
ul. Szymanowskiego 6  
[www.mup.kielce.pl](http://www.mup.kielce.pl)

tel. 041-340-60-71 fax: 041-340-60-80 e-mail : [kancelaria@mup.kielce.pl](mailto:kancelaria@mup.kielce.pl)

108	"814307"	Operator maszyn krojących i wykrawających do papieru	5	0,21
109	"821902"	Monter mebli	5	0,21
110	"832202"	Kierowca samochodu dostawczego	5	0,21
111	"132103"	Kierownik działu produkcji	4	0,17
112	"211301"	Chemik	4	0,17
113	"214203"	Inżynier budownictwa - budownictwo przemysłowe	4	0,17
114	"215103"	Inżynier elektryk	4	0,17
115	"235107"	Pedagog	4	0,17
116	"241202"	Doradca finansowy	4	0,17
117	"242225"	Specjalista do spraw zamówień publicznych	4	0,17
118	"242403"	Specjalista do spraw szkoleń	4	0,17
119	"244101"	Pośrednik w obrocie nieruchomościami	4	0,17
120	"251902"	Specjalista zastosowań informatyki	4	0,17
121	"325101"	Asystentka stomatologiczna*	4	0,17
122	"334390"	Pozostali pracownicy administracyjni i sekretarze biura zarządu	4	0,17
123	"343204"	Plastyk*	4	0,17
124	"422103"	Technik obsługi turystycznej*	4	0,17
125	"431102"	Fakturzystka	4	0,17
126	"511204"	Kontroler biletów	4	0,17
127	"522304"	Sprzedawca w branży spożywczej	4	0,17
128	"524502"	Sprzedawca w stacji paliw	4	0,17
129	"531202"	Asystent nauczyciela przedszkola	4	0,17
130	"711301"	Kamieniarz*	4	0,17
131	"711404"	Zbrojarz	4	0,17
132	"712604"	Monter instalacji i urządzeń sanitarnych*	4	0,17
133	"713201"	Lakiernik*	4	0,17
134	"753107"	Modystka	4	0,17
135	"818990"	Pozostali operatorzy stacjonarnych maszyn i urządzeń gdzie indziej niesklasyfikowani	4	0,17
136	"834202"	Operator maszyn drogowych	4	0,17
137	"911203"	Pokojowa	4	0,17
138	"932901"	Konserwator części	4	0,17
139	"121303"	Naczelnik / kierownik wydziału	3	0,12
140	"214207"	Inżynier budowy dróg	3	0,12
141	"214306"	Inżynier inżynierii środowiska - systemy wodociągowe i kanalizacyjne	3	0,12



# MIEJSKI URZĄD PRACY

w KIELCACH  
ul. Szymanowskiego 6  
[www.mup.kielce.pl](http://www.mup.kielce.pl)

tel. 041-340-60-71 fax: 041-340-60-80 e-mail : [kancelaria@mup.kielce.pl](mailto:kancelaria@mup.kielce.pl)

142	"216604"	Projektant grafiki	3	0,12
143	"227101"	Diagnosta laboratoryjny	3	0,12
144	"232001"	Nauczyciel / instruktor praktycznej nauki zawodu	3	0,12
145	"242102"	Koordinator projektów unijnych	3	0,12
146	"242222"	Specjalista do spraw organizacji usług gastronomicznych, hotelarskich i turystycznych	3	0,12
147	"252301"	Administrator sieci informatycznej	3	0,12
148	"264201"	Dziennikarz	3	0,12
149	"311104"	Technik geodeta*	3	0,12
150	"311508"	Technik mechanik maszyn i urządzeń	3	0,12
151	"324001"	Laborant weterynaryjny	3	0,12
152	"325907"	Terapeuta zajęciowy*	3	0,12
153	"333105"	Spedytor	3	0,12
154	"343203"	Florysta*	3	0,12
155	"411001"	Administrator nieruchomości	3	0,12
156	"421403"	Windykator	3	0,12
157	"422101"	Pracownik biura podróży	3	0,12
158	"541308"	Pracownik ochrony fizycznej I stopnia	3	0,12
159	"611306"	Ogrodnik terenów zieleni	3	0,12
160	"712303"	Tynkarz	3	0,12
161	"712501"	Monter / składacz okien	3	0,12
162	"712904"	Technolog robót wykończeniowych w budownictwie*	3	0,12
163	"721203"	Operator zgrzewarek	3	0,12
164	"721301"	Błacharz*	3	0,12
165	"722206"	Ślusarz narzędziowy	3	0,12
166	"722313"	Tokarz / frezer obrabiarek sterowanych numerycznie	3	0,12
167	"722314"	Tokarz w metalu	3	0,12
168	"741103"	Elektryk*	3	0,12
169	"752205"	Stolarz*	3	0,12
170	"815701"	Operator urządzeń do prania, prasowania i chemicznego czyszczenia tekstyliów	3	0,12
171	"821304"	Monter podzespołów i zespołów elektronicznych	3	0,12
172	"834101"	Kierowca ciągnika rolniczego	3	0,12
173	"932910"	Pomocnik piekarza	3	0,12
174	"962103"	Dostawca potraw	3	0,12
175	"112008"	Dyrektor handlowy	2	0,08



# MIEJSKI URZĄD PRACY

w KIELCACH  
ul. Szymanowskiego 6  
[www.mup.kielce.pl](http://www.mup.kielce.pl)

tel. 041-340-60-71 fax: 041-340-60-80 e-mail : [kancelaria@mup.kielce.pl](mailto:kancelaria@mup.kielce.pl)

176	"122101"	Kierownik działu marketingu	2	0,08
177	"132302"	Kierownik małego przedsiębiorstwa budowlanego	2	0,08
178	"132403"	Kierownik działu zakupów	2	0,08
179	"132404"	Kierownik magazynu	2	0,08
180	"142001"	Kierownik działu w handlu detalicznym	2	0,08
181	"213105"	Biolog	2	0,08
182	"214109"	Specjalista kontroli jakości	2	0,08
183	"214305"	Inżynier inżynierii środowiska - oczyszczanie miast i gospodarka odpadami	2	0,08
184	"214390"	Pozostali inżynierowie inżynierii środowiska	2	0,08
185	"214404"	Inżynier mechanik - maszyny i urządzenia przemysłowe	2	0,08
186	"214410"	Inżynier spawalnik	2	0,08
187	"214607"	Inżynier odlewnik	2	0,08
188	"216303"	Projektant mody	2	0,08
189	"216602"	Grafik komputerowy multimedialny	2	0,08
190	"232090"	Pozostali nauczyciele kształcenia zawodowego	2	0,08
191	"233007"	Nauczyciel informatyki / technologii informacyjnej	2	0,08
192	"233012"	Nauczyciel języka polskiego	2	0,08
193	"234202"	Wychowawca małego dziecka	2	0,08
194	"235205"	Nauczyciel upośledzonych umysłowo (oligofrenopedagog)	2	0,08
195	"242109"	Specjalista do spraw pozyskiwania funduszy	2	0,08
196	"243103"	Menedżer produktu	2	0,08
197	"243203"	Specjalista do spraw public relations	2	0,08
198	"243301"	Inżynier sprzedaży	2	0,08
199	"251303"	Specjalista do spraw rozwoju stron internetowych, Internetu i Intranetu	2	0,08
200	"251903"	Tester oprogramowania komputerowego	2	0,08
201	"252101"	Administrator baz danych	2	0,08
202	"262101"	Archiwista	2	0,08
203	"263102"	Ekonomista	2	0,08
204	"311307"	Technik energetyk	2	0,08
205	"311501"	Diagnosta uprawniony do wykonywania badań technicznych pojazdów	2	0,08
206	"325401"	Technik fizjoterapii	2	0,08
207	"325511"	Technik ochrony środowiska*	2	0,08
208	"325601"	Ratownik medyczny*	2	0,08





# MIEJSKI URZĄD PRACY

w KIELCACH  
ul. Szymanowskiego 6  
[www.mup.kielce.pl](http://www.mup.kielce.pl)

tel. 041-340-60-71 fax: 041-340-60-80 e-mail : [kancelaria@mup.kielce.pl](mailto:kancelaria@mup.kielce.pl)

209	"331502"	Likwidator szkód	2	0,08
210	"332302"	Zaopatrzeniowiec	2	0,08
211	"341103"	Sekretarka w kancelarii prawnej	2	0,08
212	"341290"	Pozostali pracownicy pomocy społecznej i pracy socjalnej	2	0,08
213	"343101"	Fotograf*	2	0,08
214	"421102"	Asystent usług telekomunikacyjnych	2	0,08
215	"421106"	Kontroler rozliczeń pieniężnych	2	0,08
216	"421302"	Pracownik lombardu	2	0,08
217	"422603"	Rejestratorka medyczna	2	0,08
218	"432190"	Pozostali magazynierzy i pokrewni	2	0,08
219	"441101"	Pomocnik biblioteczny	2	0,08
220	"512090"	Pozostali kucharze	2	0,08
221	"514203"	Manikiurzystka	2	0,08
222	"514205"	Pracownik solarium	2	0,08
223	"514207"	Technik usług kosmetycznych*	2	0,08
224	"515390"	Pozostali gospodarze budynków	2	0,08
225	"516302"	Organizator usług pogrzebowych	2	0,08
226	"522302"	Sprzedawca w branży mięsnej	2	0,08
227	"522303"	Sprzedawca w branży przemysłowej	2	0,08
228	"524601"	Wydawca posiłków / bufetowy	2	0,08
229	"612110"	Mastalerz	2	0,08
230	"711101"	Konserwator budynków	2	0,08
231	"713103"	Malarz konstrukcji i wyrobów metalowych	2	0,08
232	"721206"	Spawacz metodą TIG	2	0,08
233	"722101"	Kowal*	2	0,08
234	"722303"	Operator maszyn do obróbki skrawaniem	2	0,08
235	"722308"	Operator obrabiarek sterowanych numerycznie	2	0,08
236	"722312"	Szlifierz metali	2	0,08
237	"723104"	Mechanik samochodów ciężarowych	2	0,08
238	"723310"	Mechanik - monter maszyn i urządzeń*	2	0,08
239	"741190"	Pozostali elektrycy budowlani i pokrewni	2	0,08
240	"741207"	Elektromonter (elektryk) zakładowy	2	0,08
241	"742102"	Monter - elektronik*	2	0,08
242	"742202"	Monter sieci i urządzeń telekomunikacyjnych*	2	0,08
243	"751104"	Rozbieracz - wykrawacz	2	0,08
244	"752290"	Pozostali stolarze meblowi i pokrewni	2	0,08
245	"754402"	Pracownik ochrony roślin	2	0,08
246	"811105"	Operator koparko - ładowarki	2	0,08
247	"811106"	Operator ładowarki	2	0,08



# MIEJSKI URZĄD PRACY

w KIELCACH  
ul. Szymanowskiego 6  
[www.mup.kielce.pl](http://www.mup.kielce.pl)

tel. 041-340-60-71 fax: 041-340-60-80 e-mail : [kancelaria@mup.kielce.pl](mailto:kancelaria@mup.kielce.pl)

248	"811304"	Wiertacz studni	2	0,08
249	"813116"	Operator urządzeń do produkcji mas bitumicznych	2	0,08
250	"818102"	Operator maszyn do formowania szkła płaskiego	2	0,08
251	"821305"	Monter sprzętu radiowego i telewizyjnego	2	0,08
252	"832201"	Kierowca mechanik	2	0,08
253	"834311"	Operator suwnic (suwnicowy)	2	0,08
254	"911290"	Pozostałe pomoce i sprzętaczki biurowe, hotelowe i podobne	2	0,08
255	"912202"	Operator myjni	2	0,08
256	"932908"	Pomocnik mechanika	2	0,08
257	"932911"	Robotnik pomocniczy w przemyśle przetwórczym	2	0,08
258	"962102"	Boy hotelowy	2	0,08
259	"962902"	Dozorca	2	0,08
260	"112007"	Dyrektor generalny	1	0,04
261	"112015"	Dyrektor techniczny	1	0,04
262	"112016"	Dyrektor wykonawczy	1	0,04
263	"121101"	Główny księgowy	1	0,04
264	"121202"	Kierownik działu szkoleń	1	0,04
265	"132402"	Kierownik działu transportu	1	0,04
266	"134205"	Pielęgniarka oddziałowa	1	0,04
267	"143990"	Pozostali kierownicy do spraw innych typów usług gdzie indziej niesklasyfikowani	1	0,04
268	"211104"	Fizyk medyczny	1	0,04
269	"213106"	Biotechnolog	1	0,04
270	"214106"	Logistyk	1	0,04
271	"214208"	Inżynier budowy mostów	1	0,04
272	"214209"	Inżynier geotechnik	1	0,04
273	"214290"	Pozostali inżynierowie budownictwa	1	0,04
274	"214302"	Inżynier inżynierii środowiska - gospodarka wodna i hydrologia	1	0,04
275	"214490"	Pozostali inżynierowie mechanicy	1	0,04
276	"215202"	Inżynier mechatronik	1	0,04
277	"216102"	Architekt wnętrz	1	0,04
278	"216590"	Pozostali kartografowie i geodeci	1	0,04
279	"216605"	Projektant grafiki stron internetowych	1	0,04
280	"221235"	Lekarz - medycyna ratunkowa	1	0,04
281	"221247"	Lekarz - okulistyka	1	0,04
282	"223101"	Położna	1	0,04



# MIEJSKI URZĄD PRACY

w KIELCACH  
ul. Szymanowskiego 6  
[www.mup.kielce.pl](http://www.mup.kielce.pl)

tel. 041-340-60-71 fax: 041-340-60-80 e-mail : [kancelaria@mup.kielce.pl](mailto:kancelaria@mup.kielce.pl)

283	"226101"	Lekarz dentysta	1	0,04
284	"226201"	Lekarz dentysta - chirurgia stomatologiczna	1	0,04
285	"228204"	Specjalista zdrowia publicznego	1	0,04
286	"228502"	Logopeda	1	0,04
287	"228601"	Optometrysta	1	0,04
288	"228905"	Psychoterapeuta	1	0,04
289	"233011"	Nauczyciel języka niemieckiego	1	0,04
290	"234113"	Nauczyciel nauczania początkowego	1	0,04
291	"235301"	Lektor języka angielskiego	1	0,04
292	"235501"	Instruktor amatorskiego ruchu artystycznego	1	0,04
293	"235502"	Instruktor tańca	1	0,04
294	"235915"	Wykładowca na kursach (edukator, trener)	1	0,04
295	"241102"	Specjalista do spraw kontrolingu	1	0,04
296	"241104"	Specjalista do spraw rachunkowości inwestycyjnej	1	0,04
297	"241106"	Specjalista do spraw rachunkowości zarządczej	1	0,04
298	"241309"	Specjalista do spraw ubezpieczeń zdrowotnych	1	0,04
299	"242107"	Specjalista do spraw konsultingu	1	0,04
300	"242190"	Pozostali specjaliści do spraw zarządzania i organizacji	1	0,04
301	"242211"	Inspektor nadzoru budowlanego	1	0,04
302	"242220"	Specjalista do spraw organizacji i rozwoju przemysłu	1	0,04
303	"242221"	Specjalista do spraw organizacji i rozwoju transportu	1	0,04
304	"242310"	Specjalista do spraw wynagrodzeń	1	0,04
305	"244102"	Rzecznawca majątkowy	1	0,04
306	"251202"	Specjalista do spraw rozwoju oprogramowania systemów informatycznych	1	0,04
307	"251301"	Architekt stron internetowych	1	0,04
308	"251904"	Tester systemów teleinformatycznych	1	0,04
309	"252302"	Inżynier systemów i sieci komputerowych	1	0,04
310	"261103"	Radca prawny	1	0,04
311	"261990"	Pozostali specjaliści z dziedziny prawa gdzie indziej niesklasyfikowani	1	0,04
312	"262102"	Muzealnik	1	0,04
313	"263403"	Psycholog kliniczny	1	0,04
314	"265106"	Scenograf	1	0,04
315	"311204"	Technik budownictwa*	1	0,04



# MIEJSKI URZĄD PRACY

w KIELCACH  
ul. Szymanowskiego 6  
[www.mup.kielce.pl](http://www.mup.kielce.pl)

tel. 041-340-60-71 fax: 041-340-60-80 e-mail : [kancelaria@mup.kielce.pl](mailto:kancelaria@mup.kielce.pl)

316	"311206"	Technik drogownictwa*	1	0,04
317	"311290"	Pozostali technicy budownictwa	1	0,04
318	"311305"	Technik elektryk samochodowy	1	0,04
319	"311490"	Pozostali technicy elektronicy i pokrewni	1	0,04
320	"311507"	Technik mechanik - konserwator urządzeń dźwigowych	1	0,04
321	"311511"	Technik mechanik urządzeń przemysłowych	1	0,04
322	"311707"	Technik wiertnik*	1	0,04
323	"311890"	Pozostali kreślarze	1	0,04
324	"311917"	Technik organizacji produkcji	1	0,04
325	"311918"	Technik poligraf*	1	0,04
326	"312304"	Mistrz produkcji w budownictwie ogólnym	1	0,04
327	"313903"	Operator robotów i manipulatorów przemysłowych	1	0,04
328	"321201"	Technik analityki medycznej	1	0,04
329	"325301"	Optyk okularowy	1	0,04
330	"325590"	Pozostały średni personel ochrony środowiska, medycyny pracy i bhp	1	0,04
331	"325990"	Pozostały średni personel do spraw zdrowia gdzie indziej niesklasyfikowany	1	0,04
332	"331202"	Pracownik (doradca) do spraw pożyczek	1	0,04
333	"331290"	Pozostali pracownicy do spraw kredytów, pożyczek i pokrewni	1	0,04
334	"331403"	Technik ekonomista*	1	0,04
335	"332201"	Ekspozytor towarów (merchandiser)	1	0,04
336	"333107"	Technik logistyk*	1	0,04
337	"334101"	Kierownik biura	1	0,04
338	"334304"	Asystent zarządu	1	0,04
339	"334402"	Sekretarka medyczna	1	0,04
340	"335601"	Funkcjonariusz służby ochrony	1	0,04
341	"335602"	Funkcjonariusz służby penitencjarnej	1	0,04
342	"343201"	Dekorator sklepów	1	0,04
343	"343290"	Pozostali plastycy, dekoratorzy wnętrz i pokrewni	1	0,04
344	"343302"	Pracownik galerii / muzeum	1	0,04
345	"343402"	Szef kuchni (kuchmistrz)	1	0,04
346	"343901"	Animador kultury*	1	0,04
347	"351301"	Operator sieci komputerowych	1	0,04



# MIEJSKI URZĄD PRACY

w KIELCACH  
ul. Szymanowskiego 6  
[www.mup.kielce.pl](http://www.mup.kielce.pl)

tel. 041-340-60-71 fax: 041-340-60-80 e-mail : [kancelaria@mup.kielce.pl](mailto:kancelaria@mup.kielce.pl)

348	"351390"	Pozostali operatorzy sieci i systemów komputerowych	1	0,04
349	"352112"	Operator kamery	1	0,04
350	"352203"	Technik telekomunikacji*	1	0,04
351	"411002"	Pracownik do spraw ewidencji ludności	1	0,04
352	"421190"	Pozostali kasjerzy bankowi i pokrewni	1	0,04
353	"441203"	Listonosz	1	0,04
354	"441402"	Archiwista zakładowy	1	0,04
355	"441403"	Technik archiwista*	1	0,04
356	"514103"	Fryzjer męski	1	0,04
357	"514105"	Technik usług fryzjerskich*	1	0,04
358	"514206"	Tatuażysta	1	0,04
359	"515102"	Intendent	1	0,04
360	"522102"	Kioskarz	1	0,04
361	"522202"	Kierownik stoiska w markecie	1	0,04
362	"524402"	Organizator obsługi sprzedaży internetowej	1	0,04
363	"524403"	Sprzedawca na telefon	1	0,04
364	"524901"	Bukieciarz	1	0,04
365	"524903"	Ekspedient w punkcie usługowym	1	0,04
366	"532190"	Pozostały pomocniczy personel medyczny	1	0,04
367	"532201"	Opiekunka domowa	1	0,04
368	"541309"	Pracownik ochrony fizycznej II stopnia	1	0,04
369	"611104"	Rolnik upraw polowych	1	0,04
370	"711201"	Monter kamiennych elementów budowlanych	1	0,04
371	"711401"	Betoniarz	1	0,04
372	"711402"	Betoniarz - zbrojarz*	1	0,04
373	"711502"	Cieśla szalunkowy	1	0,04
374	"711903"	Monter rusztowań	1	0,04
375	"712204"	Posadzkarz*	1	0,04
376	"712290"	Pozostali posadzkarze, parkieciarze i glazurnicy	1	0,04
377	"712403"	Monter izolacji przemysłowych*	1	0,04
378	"712602"	Monter instalacji centralnego ogrzewania i ciepłej wody	1	0,04
379	"712603"	Monter instalacji gazowych*	1	0,04
380	"712607"	Monter rurociągów przemysłowych	1	0,04
381	"712610"	Monter sieci gazowych	1	0,04
382	"712612"	Monter sieci wodnych i kanalizacyjnych	1	0,04
383	"712703"	Monter instalacji wentylacyjnych i klimatyzacyjnych	1	0,04
384	"712901"	Monter płyt kartonowo - gipsowych	1	0,04



# MIEJSKI URZĄD PRACY

w KIELCACH  
ul. Szymanowskiego 6  
[www.mup.kielce.pl](http://www.mup.kielce.pl)

tel. 041-340-60-71 fax: 041-340-60-80 e-mail : [kancelaria@mup.kielce.pl](mailto:kancelaria@mup.kielce.pl)

385	"712903"	Monter zaluzji	1	0,04
386	"713203"	Lakiernik samochodowy	1	0,04
387	"713207"	Malarz lakiernik wyrobów metalowych	1	0,04
388	"721102"	Formierz odlewnik	1	0,04
389	"721207"	Spawacz ręczny gazowy	1	0,04
390	"721208"	Spawacz ręczny łukiem elektrycznym	1	0,04
391	"721302"	Błacharz budowlany	1	0,04
392	"721306"	Błacharz samochodowy*	1	0,04
393	"721403"	Monter konstrukcji aluminiowych	1	0,04
394	"722290"	Pozostali ślusarze i pokrewni	1	0,04
395	"722301"	Frezer	1	0,04
396	"722305"	Operator maszyn i urządzeń do produkcji łożysk tocznych	1	0,04
397	"722390"	Pozostali ustawiacze i operatorzy obrabiarek do metali i pokrewni	1	0,04
398	"731190"	Pozostali mechanicy precyzyjni	1	0,04
399	"731305"	Złotnik - jubiler*	1	0,04
400	"731606"	Pozłotnik	1	0,04
401	"732108"	Operator DTP	1	0,04
402	"732109"	Operator fotoskładu	1	0,04
403	"732110"	Operator skanera poligraficznego	1	0,04
404	"732201"	Drukarz*	1	0,04
405	"732205"	Maszynista maszyn offsetowych	1	0,04
406	"741101"	Elektromonter instalacji elektrycznych	1	0,04
407	"741204"	Elektromechanik sprzętu gospodarstwa domowego	1	0,04
408	"741208"	Elektromonter / konserwator urządzeń dźwignicowych	1	0,04
409	"741220"	Elektromonter urządzeń sygnalizacyjnych	1	0,04
410	"741301"	Elektromonter linii kablowych	1	0,04
411	"742201"	Monter instalacji i urządzeń telekomunikacyjnych (telemonter)	1	0,04
412	"751190"	Pozostali masarze, robotnicy w przetwórstwie ryb i pokrewni	1	0,04
413	"752305"	Pilarz	1	0,04
414	"752390"	Pozostali ustawiacze i operatorzy maszyn do obróbki drewna i pokrewni	1	0,04
415	"753202"	Krojczy	1	0,04
416	"753390"	Pozostałe szwaczki, hafciarki i pokrewni	1	0,04



# MIEJSKI URZĄD PRACY

w KIELCACH  
ul. Szymanowskiego 6  
[www.mup.kielce.pl](http://www.mup.kielce.pl)

tel. 041-340-60-71 fax: 041-340-60-80 e-mail : [kancelaria@mup.kielce.pl](mailto:kancelaria@mup.kielce.pl)

417	"753602"	Obuwnik*	1	0,04
418	"753606"	Szewc naprawiacz	1	0,04
419	"811110"	Operator spycharki	1	0,04
420	"812105"	Operator maszyn i urządzeń do obróbki plastycznej*	1	0,04
421	"812107"	Operator maszyn i urządzeń odlewniczych*	1	0,04
422	"812190"	Pozostali operatorzy maszyn i urządzeń do produkcji i przetwórstwa metali	1	0,04
423	"813130"	Operator urządzeń granulujących	1	0,04
424	"814290"	Pozostali operatorzy maszyn do produkcji wyrobów z tworzyw sztucznych	1	0,04
425	"815103"	Operator przewijarek i skręcarek nitek	1	0,04
426	"815204"	Operator maszyn w przemyśle włókienniczym*	1	0,04
427	"815702"	Pracownik pralni chemicznej	1	0,04
428	"815903"	Operator urządzeń do klejenia elementów odzieży	1	0,04
429	"817102"	Operator linii do belowania makulatury	1	0,04
430	"817104"	Operator maszyny papierniczej	1	0,04
431	"818115"	Operator urządzeń przemysłu ceramicznego*	1	0,04
432	"821204"	Monter maszyn elektrycznych	1	0,04
433	"821390"	Pozostali monterzy sprzętu elektronicznego	1	0,04
434	"921401"	Pomocniczy robotnik przy konserwacji terenów zieleni	1	0,04
435	"931204"	Oczyszczacz kanalizacyjny (kanalarz)	1	0,04
436	"931207"	Robotnik torowy	1	0,04
437	"932905"	Pomoc krawiecka	1	0,04
438	"932907"	Pomocnik lakiernika	1	0,04
439	"932913"	Sortowacz	1	0,04
440	"933301"	Ładowacz	1	0,04
441	"961201"	Sortowacz surowców wtórnych	1	0,04
442	"962990"	Pozostali pracownicy przy pracach prostych gdzie indziej niesklasyfikowani	1	0,04
<b>RAZEM</b>			<b>2412</b>	<b>100,00</b>

Opracowanie własne na podstawie statystyk MUP Kielce i tablicy T-II/P-3



## MIEJSKI URZĄD PRACY

w KIELCACH  
ul. Szymanowskiego 6  
[www.mup.kielce.pl](http://www.mup.kielce.pl)

tel. 041-340-60-71 fax: 041-340-60-80 e-mail : [kancelaria@mup.kielce.pl](mailto:kancelaria@mup.kielce.pl)

---

### V. *Analiza zawodów deficytowych, w równowadze i nadwyżkowych*

#### 5.1 Zawody deficytowe

Jedną z kluczowych części raportu o charakterze diagnostycznym jest analiza pojawiających się na lokalnym rynku pracy zawodów deficytowych, w równowadze i nadwyżkowych.

Podstawą do określenia, czy zawód jest deficytowy, w równowadze bądź nadwyżkowy jest analiza napływu ofert pracy oraz napływu bezrobotnych w analizowanym okresie. Jeżeli stosunek średniomiesięcznego napływu ofert pracy do średniomiesięcznego napływu osób do bezrobocia w danym zawodzie i czasookresie jest większy od 1,1 ( $W > 1,1$ ), wówczas mamy do czynienia z zawodami **deficytowymi** – do Urzędu Pracy wpływa więcej ofert pracy w danym zawodzie niż rejestruje się osób bezrobotnych.

W poniższej tabeli przedstawiono wszystkie zawody deficytowe (z pominięciem zawodów MAX deficytowych – zgodnie z przyjętymi zaleceniami metodologicznymi) zidentyfikowane na lokalnym rynku pracy miasta Kielce na podstawie zastanych danych statystycznych. Im wyższy wskaźnik deficytu „W”, tym – zgodnie z danymi statystycznymi – większe szanse osób reprezentujących te zawody na podjęcie zatrudnienia na lokalnym rynku pracy.

Jednakże na uwadze należy mieć fakt, że w przypadku części zawodów znaczne wskaźniki deficytowości wynikają z podejmowanych przez Miejski Urząd Pracy działań związanych z aktywizacją lokalnego rynku pracy (np. staże, prace społecznie użyteczne). Gdyby nie działania publicznych służb zatrudnienia deficyty w tych zawodach nie wystąpiłyby. Poza tym, część z tych ofert przeznaczona jest dla jedynie wąskiej grupy bezrobotnych (np. określonych w art. 49 Ustawy o promocji zatrudnienia i instytucjach rynku pracy).



**Tabela 5. Ranking zawodów deficytowych w mieście Kielce w 2012 r. wg wskaźnika intensywności deficytu (podział wg zawodów kodu sześciocyfrowego).**

Lp	Kod zawodu	Nazwa zawodu	Średnia miesięczna liczba ofert pracy zgłoszonych w 2012 roku	Średnia miesięczna liczba zarejestrowanych bezrobotnych w 2012 roku	Średnia miesięczna nadwyżka (deficyt) podaży siły roboczej w 2012 roku	Wskaźnik intensywności i nadwyżki (deficytu) zawodów	Wskaźnik
1.	"261901"	Asystent prawny	1,5833	0,0833	-1,5	19	deficytowy
2.	"441501"	Pracownik do spraw osobowych	0,9167	0,0833	-0,8333	11	deficytowy
3.	"732301"	Introligator*	3,4167	0,4167	-3	8,2	deficytowy
4.	"311201"	Kosztorysant budowlany	0,5833	0,0833	-0,5	7	deficytowy
5.	"721204"	Spawacz metodą MAG	0,5833	0,0833	-0,5	7	deficytowy
6.	"413201"	Operator wprowadzania danych	0,5	0,0833	-0,4167	6	deficytowy
7.	"814104"	Wulkanizator	1	0,1667	-0,8333	6	deficytowy
8.	"251401"	Programista aplikacji	0,8333	0,1667	-0,6667	5	deficytowy
9.	"753107"	Modystka	0,3333	0,0833	-0,25	4	deficytowy
10.	"732304"	Operator maszyn introligatorskich	0,9167	0,25	-0,6667	3,6667	deficytowy
11.	"227101"	Diagnosta laboratoryjny	0,25	0,0833	-0,1667	3	deficytowy
12.	"721203"	Operator zgrzewarek	0,25	0,0833	-0,1667	3	deficytowy
13.	"962103"	Dostawca potraw	0,25	0,0833	-0,1667	3	deficytowy
14.	"741201"	Elektromechanik*	0,6667	0,25	-0,4167	2,6667	deficytowy
15.	"912103"	Prasowaczka ręczna	0,5833	0,25	-0,3333	2,3333	deficytowy
16.	"962201"	Pracownik prac dorywczych	0,5833	0,25	-0,3333	2,3333	deficytowy
17.	"132403"	Kierownik działu zakupów	0,1667	0,0833	-0,0833	2	deficytowy
18.	"142001"	Kierownik działu w handlu detalicznym	0,1667	0,0833	-0,0833	2	deficytowy
19.	"216601"	Grafik komputerowy DTP	1	0,5	-0,5	2	deficytowy
20.	"242109"	Specjalista do spraw pozyskiwania funduszy	0,1667	0,0833	-0,0833	2	deficytowy
21.	"242225"	Specjalista do spraw zamówień publicznych	0,3333	0,1667	-0,1667	2	deficytowy



## MIEJSKI URZĄD PRACY

w KIELCACH  
ul. Szymanowskiego 6  
[www.mup.kielce.pl](http://www.mup.kielce.pl)

tel. 041-340-60-71 fax: 041-340-60-80 e-mail : [kancelaria@mup.kielce.pl](mailto:kancelaria@mup.kielce.pl)

22.	"242403"	Specjalista do spraw szkoleń	0,3333	0,1667	-0,1667	2	deficytowy
23.	"243103"	Menedżer produktu	0,1667	0,0833	-0,0833	2	deficytowy
24.	"243107"	Specjalista do spraw reklamy	0,5	0,25	-0,25	2	deficytowy
25.	"243203"	Specjalista do spraw public relations	0,1667	0,0833	-0,0833	2	deficytowy
26.	"243301"	Inżynier sprzedaży	0,1667	0,0833	-0,0833	2	deficytowy
27.	"251903"	Tester oprogramowania komputerowego	0,1667	0,0833	-0,0833	2	deficytowy
28.	"262101"	Archiwista	0,1667	0,0833	-0,0833	2	deficytowy
29.	"311307"	Technik energetyk	0,1667	0,0833	-0,0833	2	deficytowy
30.	"325905"	Opiekunka dziecięca*	0,5	0,25	-0,25	2	deficytowy

Opracowanie własne na podstawie statystyk MUP Kielce i tablicy T-II/P-4

Zawody deficytowe o wysokim wskaźniku deficytu w mieście Kielce, w których było jednocześnie najwięcej ofert pracy (przyjęto średnią miesięczną ofert pracy powyżej 1,5), to przede wszystkim: asystent prawny, introligator.

### 5.2. Zawody w równowadze

Zawodami w równowadze są te, w których do Urzędu Pracy w analizowanym okresie wpływa podobna ilość ofert w stosunku do liczby rejestrujących się bezrobotnych. Jeżeli stosunek średniomiesięcznego napływu ofert pracy do średniomiesięcznego napływu osób do bezrobocia w danym zawodzie i czasookresie zawiera się w granicach od 0,9 do 1,1 ( $0,9 \leq W \leq 1,1$ ), wówczas mamy do czynienia z zawodami **w równowadze** – do Urzędu Pracy wpływa bardzo zbliżona ilość ofert pracy w danym zawodzie w stosunku do rejestrujących się osób bezrobotnych.

**Tabela 6. Ranking zawodów w równowadze w mieście Kielce w 2012 roku wg kodu sześciocyfrowego.**

Lp	Kod zawodu	Nazwa zawodu	Średnia miesięczna liczba ofert pracy zgłoszonych w 2012 roku	Średnia miesięczna liczba zarejestrowanych bezrobotnych w 2012 roku	Średnia miesięczna nadwyżka (deficyt) podaży siły roboczej w 2012 roku	Wskaźnik intensywności nadwyżki (deficytu) zawodów	Wskaźnik
1.	"325402"	Technik masażysta*	0,75	0,8333	0,0833	0,9	zrównoważony
2.	"422602"	Recepcjonista	1,3333	1,4167	0,0833	0,9412	zrównoważony
3.	"216604"	Projektant grafiki	0,25	0,25	0	1	zrównoważony
4.	"241104"	Specjalista do spraw rachunkowości inwestycyjnej	0,0833	0,0833	0	1	zrównoważony
5.	"242107"	Specjalista do spraw konsultingu	0,0833	0,0833	0	1	zrównoważony
6.	"242211"	Inspektor nadzoru budowlanego	0,0833	0,0833	0	1	zrównoważony
7.	"242310"	Specjalista do spraw wynagrodzeń	0,0833	0,0833	0	1	zrównoważony
8.	"252301"	Administrator sieci informatycznej	0,25	0,25	0	1	zrównoważony
9.	"261103"	Radca prawny	0,0833	0,0833	0	1	zrównoważony
10.	"263403"	Psycholog kliniczny	0,0833	0,0833	0	1	zrównoważony
11.	"311511"	Technik mechanik urządzeń przemysłowych	0,0833	0,0833	0	1	zrównoważony
12.	"311917"	Technik organizacji produkcji	0,0833	0,0833	0	1	zrównoważony
13.	"325301"	Optyk okularowy	0,0833	0,0833	0	1	zrównoważony
14.	"332201"	Ekspozytor towarów (merchandiser)	0,0833	0,0833	0	1	zrównoważony
15.	"411001"	Administrator nieruchomości	0,25	0,25	0	1	zrównoważony
16.	"421403"	Windykator	0,25	0,25	0	1	zrównoważony
17.	"514103"	Fryzjer męski	0,0833	0,0833	0	1	zrównoważony
18.	"711501"	Cieśla*	0,5	0,5	0	1	zrównoważony
19.	"711903"	Monter rusztowań	0,0833	0,0833	0	1	zrównoważony
20.	"712603"	Monter instalacji gazowych*	0,0833	0,0833	0	1	zrównoważony
21.	"713201"	Lakiernik*	0,3333	0,3333	0	1	zrównoważony



## MIEJSKI URZĄD PRACY

w KIELCACH  
ul. Szymanowskiego 6  
[www.mup.kielce.pl](http://www.mup.kielce.pl)

tel. 041-340-60-71 fax: 041-340-60-80 e-mail : [kancelaria@mup.kielce.pl](mailto:kancelaria@mup.kielce.pl)

22.	"721302"	Błacharz budowlany	0,0833	0,0833	0	1	zrównoważony
23.	"721403"	Monter konstrukcji aluminiowych	0,0833	0,0833	0	1	zrównoważony
24.	"722303"	Operator maszyn do obróbki skrawaniem	0,1667	0,1667	0	1	zrównoważony
25.	"751104"	Rozbieracz - wykrawacz	0,1667	0,1667	0	1	zrównoważony
26.	"754402"	Pracownik ochrony roślin	0,1667	0,1667	0	1	zrównoważony
27.	"811104"	Operator koparki	0,5833	0,5833	0	1	zrównoważony
28.	"811106"	Operator ładowarki	0,1667	0,1667	0	1	zrównoważony
29.	"821304"	Monter podzespołów i zespołów elektronicznych	0,25	0,25	0	1	zrównoważony
30.	"216304"	Projektant wzornictwa przemysłowego	1	0,9167	-0,0833	1,0909	zrównoważony

Opracowanie własne na podstawie statystyk MUP Kielce i tablicy T-II/P-4

Wśród 30 zawodów zrównoważonych w mieście Kielce w 2012 roku istotne są te zawody w równowadze, w których średnia miesięczna liczba ofert pracy była większa bądź równa 1. Są to zawody: recepcjonista, projektant wzornictwa przemysłowego. W pozostałych przypadkach wskaźnik zrównoważenia jest mało istotny, bowiem średnia miesięczna liczba oferty jak i średnia miesięczna liczba osób zarejestrowanych jest poniżej 1.

### 5.3. Zawody nadwyżkowe

Z kolei zawodami nadwyżkowymi są te, w których do Urzędu Pracy w analizowanym okresie wpływa mniejsza ilość ofert w stosunku do liczby rejestrujących się bezrobotnych. Jeżeli stosunek średniomiesięcznego napływu ofert pracy do średniomiesięcznego napływu osób do bezrobocia w danym zawodzie i czasookresie jest mniejszy od 0,9 ( $0,9 < W$ ), wówczas mamy do czynienia z zawodami **nadwyżkowymi** – do Urzędu Pracy wpływa mniejsza ilość ofert pracy w danym zawodzie w stosunku do rejestrujących się osób bezrobotnych.

Im mniejsza wartość wskaźnika, tym większy poziom nadwyżkowości danego zawodu – czyli zgodnie z danymi statystycznymi osoby reprezentujące te zawody mają większe problemy ze znalezieniem pracy na lokalnym rynku zatrudnienia.

**Tabela 7. Ranking zawodów o najwyższym wskaźniku nadwyżki w mieście Kielce w 2012 roku wg kodu sześciocyfrowego.**

Lp	Kod zawodu	Nazwa zawodu	Średnia miesięczna liczba ofert pracy zgłoszonych w 2012 roku	Średnia miesięczna liczba zarejestrowanych bezrobotnych w 2012 roku	Średnia miesięczna nadwyżka (deficyt) podaży siły roboczej w 2012 roku	Wskaźnik intensywności i nadwyżki (deficytu) zawodów	Wskaźnik
1.	"331403"	Technik ekonomista*	0,0833	37,4167	37,3333	0,0022	nadwyżka
2.	"311204"	Technik budownictwa*	0,0833	16,1667	16,0833	0,0052	nadwyżka
3.	"263102"	Ekonomista	0,1667	20,25	20,0833	0,0082	nadwyżka
4.	"721306"	Blacharz samochodowy*	0,0833	7,0833	7	0,0118	nadwyżka
5.	"311504"	Technik mechanik*	0,4167	31,5	31,0833	0,0132	nadwyżka
6.	"741101"	Elektromonter instalacji elektrycznych	0,0833	4,5833	4,5	0,0182	nadwyżka
7.	"712204"	Posadzkarz*	0,0833	3,9167	3,8333	0,0213	nadwyżka
8.	"932911"	Robotnik pomocniczy w przemyśle przetwórczym	0,1667	7,4167	7,25	0,0225	nadwyżka
9.	"741207"	Elektromonter (elektryk) zakładowy	0,1667	7,25	7,0833	0,023	nadwyżka
10.	"234113"	Nauczyciel nauczania początkowego	0,0833	3,4167	3,3333	0,0244	nadwyżka
11.	"722314"	Tokarz w metalu	0,25	9,25	9	0,027	nadwyżka
12.	"711402"	Betoniarz - zbrojarz*	0,0833	2,6667	2,5833	0,0312	nadwyżka
13.	"713203"	Lakiernik samochodowy	0,0833	2,5833	2,5	0,0323	nadwyżka
14.	"311918"	Technik poligraf*	0,0833	2,4167	2,3333	0,0345	nadwyżka
15.	"252302"	Inżynier systemów i sieci komputerowych	0,0833	2,3333	2,25	0,0357	nadwyżka
16.	"722204"	Ślusarz*	0,8333	22,5	21,6667	0,037	nadwyżka
17.	"721208"	Spawacz ręczny łukiem elektrycznym	0,0833	2,0833	2	0,04	nadwyżka
18.	"325511"	Technik ochrony środowiska*	0,1667	4	3,8333	0,0417	nadwyżka
19.	"242190"	Pozostali specjaliści do spraw zarządzania i organizacji	0,0833	1,9167	1,8333	0,0435	nadwyżka
20.	"311206"	Technik drogownictwa*	0,0833	1,9167	1,8333	0,0435	nadwyżka
21.	"721207"	Spawacz ręczny gazowy	0,0833	1,75	1,6667	0,0476	nadwyżka



## MIEJSKI URZĄD PRACY

w KIELCACH  
ul. Szymanowskiego 6  
[www.mup.kielce.pl](http://www.mup.kielce.pl)

tel. 041-340-60-71 fax: 041-340-60-80 e-mail : [kancelaria@mup.kielce.pl](mailto:kancelaria@mup.kielce.pl)

22.	"752205"	Stolarz*	0,25	5,0833	4,8333	0,0492	nadwyżka
23.	"242222"	Specjalista do spraw organizacji usług gastronomicznych, hotelarskich i turystycznych	0,25	5	4,75	0,05	nadwyżka
24.	"711202"	Murarz*	0,75	14,25	13,5	0,0526	nadwyżka
25.	"723104"	Mechanik samochodów ciężarowych	0,1667	3,1667	3	0,0526	nadwyżka
26.	"235107"	Pedagog	0,3333	6,25	5,9167	0,0533	nadwyżka
27.	"712703"	Monter instalacji wentylacyjnych i klimatyzacyjnych	0,0833	1,5	1,4167	0,0556	nadwyżka
28.	"722301"	Frezer	0,0833	1,5	1,4167	0,0556	nadwyżka
29.	"753105"	Krawiec*	0,6667	11,75	11,0833	0,0567	nadwyżka
30.	"228204"	Specjalista zdrowia publicznego	0,0833	1,4167	1,3333	0,0588	nadwyżka

Opracowanie własne na podstawie statystyk MUP Kielce i tablicy T-II/P-4

Jak wynika z powyższej tabeli zawody nadwyżkowe, w których jest najwięcej bezrobotnych (przyjęto średnią miesięczną liczby bezrobotnych powyżej 15) przy jednocześnie bardzo niskiej średniej miesięcznej liczbie ofert pracy w mieście Kielce w 2012 roku to przede wszystkim: technik ekonomista, technik mechanik, ślusarz, ekonomista, technik budownictwa. Tabela nie ujmuje zawodów, na które nie wpłynęła żadna oferta pracy.



## MIEJSKI URZĄD PRACY

w KIELCACH  
ul. Szymanowskiego 6  
[www.mup.kielce.pl](http://www.mup.kielce.pl)

tel. 041-340-60-71 fax: 041-340-60-80 e-mail : [kancelaria@mup.kielce.pl](mailto:kancelaria@mup.kielce.pl)

---

### **VI. Wnioski i zakończenie**

Analizując 2012 roku pod względem ilości zarejestrowanych osób zauważamy wzrost stopy bezrobocia zarówno w odniesieniu do stanu na koniec I półrocza 2012 roku jak i stanu w końcu ubiegłego roku. W każdej kategorii osób będących w szczególnej sytuacji na rynku pracy (art. 49 Ustawy) odnotowano wzrost liczby zarejestrowanych osób bezrobotnych. Problemem jednak w dalszym ciągu pozostaje kwestia bezrobocia osób długotrwale bezrobotnych, których populacja wśród ogółu zarejestrowanych osób wyniosła 52,95%. Na taki stan rzeczy mają wpływ różne czynniki wśród, których należy wymienić: brak, bądź niedopasowanie posiadanych umiejętności i kwalifikacji do wymogów stawianych przez pracodawców, dezaktualizacja nabytej wiedzy i umiejętności oraz sytuacja rodzinna uniemożliwiająca bądź ograniczająca dyspozycyjność.

Biorąc pod uwagę strukturę bezrobotnych ze względu na posiadane wykształcenie zauważamy, że największą grupę stanowią bezrobotni legitymujący się wykształceniem policealnym i średnim zawodowym, w dalszej kolejności osoby z wykształceniem wyższym, zasadniczym zawodowym, następnie osoby legitymujące się wykształceniem gimnazjalnym i poniżej oraz ogólnokształcącym.

Deficyt siły roboczej utrzymuje się wśród zawodów: asystent prawny, introligator. Można to zaobserwować po ilości zgłaszanych wolnych miejsc pracy.

Struktura zarejestrowanych osób bezrobotnych wskazuje na konieczność szczególnej aktywizacji osób nie posiadających uprawnień i kwalifikacji zawodowych oraz osób długotrwale bezrobotnych stanowiących największą grupę zarejestrowanych bezrobotnych.



## MIEJSKI URZĄD PRACY

w KIELCACH  
ul. Szymanowskiego 6  
[www.mup.kielce.pl](http://www.mup.kielce.pl)

tel. 041-340-60-71 fax: 041-340-60-80 e-mail: [kancelaria@mup.kielce.pl](mailto:kancelaria@mup.kielce.pl)

### **UWAGA DO OSÓB KORZYSTAJĄCYCH Z NINIEJSZEGO RAPORTU!**


Szanowni Państwo,

Przedstawiony został Państwu 2012 rok, który ma charakter diagnostyczny. Raport przedstawia aktualne zjawiska zachodzące na rynku pracy oraz ich krótkookresową prognozę. Dlatego też przedstawione informacje należy przyjmować z pewną rezerwą i łączyć je z własnymi obserwacjami rynku pracy oraz zmieniającą się sytuacją gospodarczą regionu.

Raport nie jest jeszcze pełnym sprawozdaniem z uwagi na brak danych o szkołach za rok akademicki 2011/2012, które będą publikowane przez GUS dopiero pod koniec kwietnia 2013 r., natomiast dane z badania popytu na pracę za II półrocze 2012r. będą dostępne dopiero w czerwcu br., dlatego też termin sporządzenia drugiej części raportu za 2012 rok został ustalony przez MPiPS na przełom sierpnia i września 2013 r.

Niniejsze sprawozdanie nie jest i nie powinno być jedynym źródłem informacji do podejmowania decyzji w zakresie ustalania kierunków kształcenia i szkolenia przyszłej kadry dla pracodawców czy też podejmowania decyzji o wyborze kierunku kształcenia przez młodych absolwentów szkół gimnazjalnych.

KIEROWNIK WYDZIAŁU  
Informatyki i Analiz  
  
mgr Anna Suder

Z-CA DYREKTORA  
Miejskiego Urzędu Pracy  
  
mgr Włodzimierz Korona





## MIEJSKI URZĄD PRACY

w KIELCACH  
ul. Szymanowskiego 6  
[www.mup.kielce.pl](http://www.mup.kielce.pl)

tel. 041-340-60-71 fax: 041-340-60-80 e-mail : [kancelaria@mup.kielce.pl](mailto:kancelaria@mup.kielce.pl)

---

### **VII. Spis tabel i wykresów**

- Wykres 1.** *Liczba osób bezrobotnych zarejestrowanych w MUP Kielce w okresie od stycznia 2009 do grudnia 2012 roku.*
- Wykres 2.** *Struktura bezrobotnych według poziomu wykształcenia (stan na 31.12.2012 roku).*
- Wykres 3.** *Zarejestrowani bezrobotni wg 10 wielkich grup zawodowych.*
- Tabela 1.** *Zawody o największej liczbie bezrobotnych oraz poziom wskaźnika długotrwałego bezrobocia w mieście Kielce w 2012 roku.*
- Tabela 2.** *Napływ osób bezrobotnych w mieście Kielce w 2012 roku.*
- Tabela 3.** *Bezrobotni wg rodzaju działalności ostatniego miejsca pracy oraz oferty pracy w mieście Kielce 2012 roku.*
- Tabela 4.** *Ranking zawodów, w których zostały złożone ofert pracy w 2012 r.*
- Tabela 5.** *Ranking zawodów deficytowych w mieście Kielce w 2012 r. wg wskaźnika intensywności deficytu (podział wg zawodów kodu sześciocyfrowego).*
- Tabela 6.** *Ranking zawodów w równowadze w mieście Kielce w 2012 roku wg kodu sześciocyfrowego.*
- Tabela 7.** *Ranking zawodów o najwyższym wskaźniku nadwyżki w mieście Kielce w 2012 roku wg kodu sześciocyfrowego.*