



Monitoring zawodów deficytowych i nadwyżkowych w mieście Kielce w I półroczu 2012 roku.

Raport półroczny – I/P/2012



MIEJSKI URZĄD PRACY W KIELCACH
OPRACOWAŁA: ANNA SUDER

Kielce, październik 2012r.



MIEJSKI URZĄD PRACY

w KIELCACH
ul. Szymanowskiego 6
www.mup.kielce.pl

tel. 041-340-60-71 fax: 041-340-60-80 e-mail : kancelaria@mup.kielce.pl

Spis treści

I. Wstęp.....	str. 3
II. Ogólna charakterystyka rynku pracy miasta Kielce.....	str. 7
III. Analiza bezrobocia według zawodów (grup zawodów)	
w mieście Kielce	str. 12
3.1. Struktura bezrobocia według zawodów.....	str. 12
3.2. Zawody generujące długotrwałe bezrobocie	str. 13
3.3. Napływ bezrobotnych według zawodów.....	str. 16
3.4. Bezrobotni według rodzaju działalności ostatniego miejsca pracy	str. 18
IV. Analiza ofert pracy według zawodów (grup zawodów)	
w mieście Kielce	str. 20
V. Analiza zawodów deficytowych, w równowadze i nadwyżkowych	str. 30
5.1. Zawody deficytowe	str. 30
5.2. Zawody w równowadze.....	str. 32
5.3. Zawody nadwyżkowe.....	str. 34
VI. Wnioski i zakończenie	str. 37
VII. Spis tabel i wykresów.....	str. 39



MIEJSKI URZĄD PRACY

w KIELCACH
ul. Szymanowskiego 6
www.mup.kielce.pl

tel. 041-340-60-71 fax: 041-340-60-80 e-mail : kancelaria@mup.kielce.pl

I. Wstęp

Miejski Urząd Pracy w Kielcach przedstawia raport analityczno - statystyczny „**Monitoring zawodów deficytowych i nadwyżkowych w mieście Kielce w I półroczu 2012 roku**”.

Raport ma charakter diagnostyczny obejmujący analizę zawodów deficytowych i nadwyżkowych, który opracowany został w oparciu o dane zawarte w Załączniku Nr 3 „Bezrobotni oraz oferty pracy według zawodów i specjalności” sporządzanym do sprawozdania MGIP-01 o rynku pracy oraz dane z Załącznika Nr 2 „Bezrobotni według rodzaju działalności ostatniego miejsca pracy oraz oferty pracy”. Dane statystyczne zgromadzone w załączniku nr 3 stanowiły merytoryczną podstawę do określania natężenia deficytu bądź nadwyżki poszczególnych zawodów. Aby zdiagnozować specyfikę lokalnego rynku pracy w ujęciu zastanych danych statystycznych większość analiz przeprowadzono na poziomie poszczególnych zawodów (kody sześciocyfrowe).

Zgodnie z zapisami Ustawy z dnia 20 kwietnia 2004 roku o promocji zatrudnienia i instytucjach rynku pracy (art. 8, ust. 1 pkt 3 i art. 9, ust. 1 pkt 9) opracowywanie analiz rynku pracy, w tym prowadzenie monitoringu zawodów deficytowych i nadwyżkowych jest jednym z zadań samorządu województwa i samorządu powiatu w zakresie polityki rynku pracy.

W celu dostosowywania strumienia podaży do popytu na pracę należy prowadzić cykliczne, wieloaspektowe badania rynku pracy. W tym celu opracowano w 2003r. w *Departamencie Rynku Pracy Ministerstwa Gospodarki, Pracy i Polityki Społecznej* założenia metodologii wyodrębniania zawodów deficytowych i nadwyżkowych.

Monitoring zawodów deficytowych i nadwyżkowych definiowany jest jako proces systematycznego obserwowania zjawisk zachodzących na rynku pracy dotyczących kształtowania popytu na pracę i podaży zasobów pracy w przekroju terytorialno-zawodowym oraz formułowanie na tej podstawie ocen, wniosków i krótkotrwałych prognoz niezbędnych dla prawidłowego funkcjonowania systemów kształcenia zawodowego i szkolenia



MIEJSKI URZĄD PRACY

w KIELCACH
ul. Szymanowskiego 6
www.mup.kielce.pl

tel. 041-340-60-71 fax: 041-340-60-80 e-mail : kancelaria@mup.kielce.pl

bezrobotnych¹. Tym samym wyraźnie zaakcentowano to, iż monitoring można wykorzystać przy stawianiu prognoz dotyczących zmieniającego się popytu na pracę. Jednakże, co należy podkreślić, prognozy te mogą mieć jedynie charakter prognoz krótkookresowych. Wynika to z dużej dynamiki następujących zmian na rynku pracy – szczególnie w układzie lokalnym.

Podstawowe pojęcia w przyjętej metodologii to: zawód deficytowy, nadwyżkowy i w równowadze. Przez **zawód deficytowy** należy rozumieć zawód, na który występuje na rynku wyższe zapotrzebowanie niż liczba osób poszukujących pracy w tym zawodzie. Z **zawodem nadwyżkowym** będziemy mieli wówczas do czynienia, gdy na rynku występuje na niego mniejsze zapotrzebowanie w stosunku do liczby poszukujących zatrudnienia w tym zawodzie. Natomiast **zawód w równowadze** to ten, na który występuje na danym rynku bardzo zbliżone zapotrzebowanie w stosunku do liczby osób poszukujących pracy w tym zawodzie.

Zgodnie z przyjętymi zaleceniami metodologicznymi, do podstawowych celów realizacji monitorowania rynku pracy przez publiczne służby zatrudnienia w zakresie wyodrębniania zawodów deficytowych i nadwyżkowych można zaliczyć²:

- określenie kierunków i natężenia zmian zachodzących w strukturze zawodowo-kwalifikacyjnej na lokalnych, regionalnych i krajowym rynku pracy,
- stworzenie bazy informacyjnej dla opracowania przyszłych struktur zawodowo-kwalifikacyjnych w układzie lokalnym, regionalnym i krajowym,
- określenie odpowiednich kierunków szkolenia bezrobotnych,
- bieżąca korekta poziomu, struktury, treści kształcenia zawodowego i ustawicznego,
- usprawnienie poradnictwa zawodowego i pośrednictwa pracy,
- ułatwienie realizacji programów specjalnych dla aktywizacji osób długotrwale bezrobotnych w celu promowania ich zatrudnienia.

Podstawową do sporządzenia analizy zawodów deficytowych i nadwyżkowych jest **klasyfikacja zawodów i specjalności**, wprowadzona do powszechnego użycia rozporządzeniem Ministra Gospodarki i Pracy z dnia 08.12.2004r. (Dz. U. Nr 265, poz. 2644), które zostało zmienione rozporządzeniem z 27.04.2010r. w sprawie klasyfikacji zawodów

¹Zalecenia metodyczne do prowadzenia monitoringu zawodów deficytowych i nadwyżkowych, Warszawa 2003., s. 6.

² Por. tamże.



MIEJSKI URZĄD PRACY

w KIELCACH
ul. Szymanowskiego 6
www.mup.kielce.pl

tel. 041-340-60-71 fax: 041-340-60-80 e-mail : kancelaria@mup.kielce.pl

i specjalności dla potrzeb rynku pracy oraz zakres jej stosowania (Dz. U. Nr 82, poz. 537). Klasyfikacja zawodów jest pięciopoziomowym, hierarchicznie usystematyzowanym zbiorem 2360 zawodów i specjalności. Obejmuje ona 10 wielkich grup zawodowych (kod 1-cyfrowy), 43 dużych grup zawodowych (kod 2-cyfrowy), 132 grup średnich (kod 3-cyfrowy), 444 grupy elementarne (kod 4-cyfrowy) i 2360 zawodów i specjalności (kod 6-cyfrowy).

Zawód w klasyfikacji zawodów i specjalności zdefiniowany został jako zbiór zadań (zespół czynności) wyodrębnionych w wyniku społecznego podziału pracy, wykonywanych stale lub z niewielkimi zmianami przez poszczególne osoby i wymagających odpowiednich kwalifikacji (wiedzy i umiejętności), zdobytych w wyniku kształcenia lub praktyki. Wykonywanie zawodu stanowi źródło dochodów. Zawód może dzielić się na specjalności.

Specjalność jest wynikiem podziału pracy w ramach zawodu, zawiera części o podobnym charakterze (związanych z wykonywaną funkcją lub przedmiotem pracy), wymagających pogłębionej lub dodatkowej wiedzy i umiejętności, zdobytych w wyniku dodatkowego szkolenia lub praktyki.

Umiejętność z kolei określono jako sprawdzoną możliwość wykonania odpowiedniej klasy zadań w ramach zawodu (specjalności), natomiast przez **kwalifikacje zawodowe** rozumiane są układy wiedzy i umiejętności wymagane do realizacji składowych zadań zawodowych.

Priorytetowym celem wdrożenia monitoringu zawodów deficytowych i nadwyżkowych jest wyznaczenie kierunków edukacji, na etapie ponadgimnazjalnym i wyższym w zakresie poziomu oraz struktury i treści kształcenia, dostosowujących programy nauczania do potrzeb i wymogów rynku pracy.

Ponadto zdefiniowanie zawodów deficytowych i nadwyżkowych, na które występuje mniejsze lub większe zapotrzebowanie ze strony pracodawców, pozwoli na określenie tendencji zmian zachodzących w strukturze zawodowo - kwalifikacyjnej regionalnego rynku pracy. Istotne znaczenie ma również wyznaczenie kierunków szkolenia bezrobotnych, usprawnienie poradnictwa zawodowego oraz ułatwienie realizacji programów aktywizujących osoby bezrobotne w celu promowania ich zatrudnienia.



MIEJSKI URZĄD PRACY

w KIELCACH
ul. Szymanowskiego 6
www.mup.kielce.pl

tel. 041-340-60-71 fax: 041-340-60-80 e-mail : kancelaria@mup.kielce.pl

Uwagi metodyczne

1. Statystykę bezrobotnych według zawodów i specjalności opracowano na podstawie Załącznika Nr 3 „Bezrobotni oraz oferty pracy według zawodów i specjalności” do sprawozdania MGIP-01 o rynku pracy. Załącznik sporządzany jest od 1995 roku w okresach półrocznych - wg stanu na koniec czerwca i grudnia każdego roku. Nazwy i symbole zawodów wykazane zostały zgodnie z Klasyfikacją Zawodów i Specjalności wprowadzoną Rozporządzeniem Ministra Pracy i Polityki Społecznej z dnia 27 kwietnia 2010 roku w sprawie klasyfikacji zawodów i specjalności dla potrzeb rynku pracy oraz zakresu jej stosowania (Dz. U. Nr 82, poz. 537). Klasyfikacja dostosowana jest do standardów obowiązujących w krajach Unii Europejskiej i uwzględnia zawody objęte Klasyfikacją Zawodów Szkolnictwa Zawodowego.
2. Powyższa klasyfikacja obejmuje: 10 wielkich grup zawodowych (kod 1-cyfrowy), 43 grup dużych (jako wewnętrzny podział grup wielkich) 132 grup średnich (jako wewnętrzny podział grup dużych), 444 grupy elementarne (jako wewnętrzny podział grup średnich) i 2360 zawodów i specjalności (sześciocyfrowych kodów jednostkowych).
3. W omawianej statystyce stosuje się kryterium kwalifikowania bezrobotnych poprzednio pracujących według zawodu, w jakim poszukują pracy i do wykonywania tego zawodu mają odpowiednie kwalifikacje potwierdzone świadectwem szkolnym lub innym dokumentem, bądź posiadają staż pracy w danym zawodzie (udokumentowana ciągłość pracy w okresie minimum 1 roku w tym samym zawodzie).
4. Bezrobotni, którzy nie pracowali przed nabyciem statusu bezrobotnego kwalifikowani są według zawodu wyuczonego. Jeśli bezrobotny posiada kwalifikacje uprawniające go do wykonywania kilku zawodów, kwalifikowany jest według zawodu, w którym chciałby podjąć pracę.
5. Grupa bezrobotnych „bez zawodu” obejmuje osoby, które nie spełniają jednocześnie dwóch warunków: nie posiadają świadectwa (dyplomu) ukończenia szkoły lub



MIEJSKI URZĄD PRACY

w KIELCACH
ul. Szymanowskiego 6
www.mup.kielce.pl

tel. 041-340-60-71 fax: 041-340-60-80 e-mail : kancelaria@mup.kielce.pl

odpowiedniego kursu i nie posiadają udokumentowanej ciągłości pracy w okresie minimum 1 roku w tym samym zawodzie.

6. W niniejszym opracowaniu jeśli mowa jest o długotrwale bezrobotnych, to dotyczy to osób, które znajdują się w ewidencji urzędów pracy ponad 12 miesięcy od momentu zarejestrowania się.
7. „Napływ” bezrobotnych jest to liczba nowo zarejestrowanych bezrobotnych w urzędach pracy w danym okresie sprawozdawczym.
8. Omawiane w opracowaniu wskaźniki obliczone zostały przez Ministerstwo Pracy i Polityki Społecznej według określonych wzorów (MGPiPS Departament Rynku Pracy, „Zalecenia metodyczne do prowadzenie monitoringu zawodów deficytowych i nadwyżkowych.”, Warszawa 2003).

II. Ogólna charakterystyka rynku pracy miasta Kielce – stan na koniec I półrocza 2012r.

Analiza zawodów deficytowych i nadwyżkowych wymaga charakterystyki zjawiska bezrobocia występującego na terenie miasta Kielce.

Statystyki opracowane przez Miejski Urząd Pracy w Kielcach na dzień 30.06.2012r. wykazały następujące wielkości:

Liczba osób bezrobotnych w końcu czerwca 2012 roku wyniosła 11 104 osoby. Porównując z czerwcem 2011 roku (10 853 osoby) nastąpił wzrost o 251 osób, tj. 2,31%.

Charakterystyka osób bezrobotnych zarejestrowanych w MUP Kielce przedstawia się w sposób następujący:



MIEJSKI URZĄD PRACY

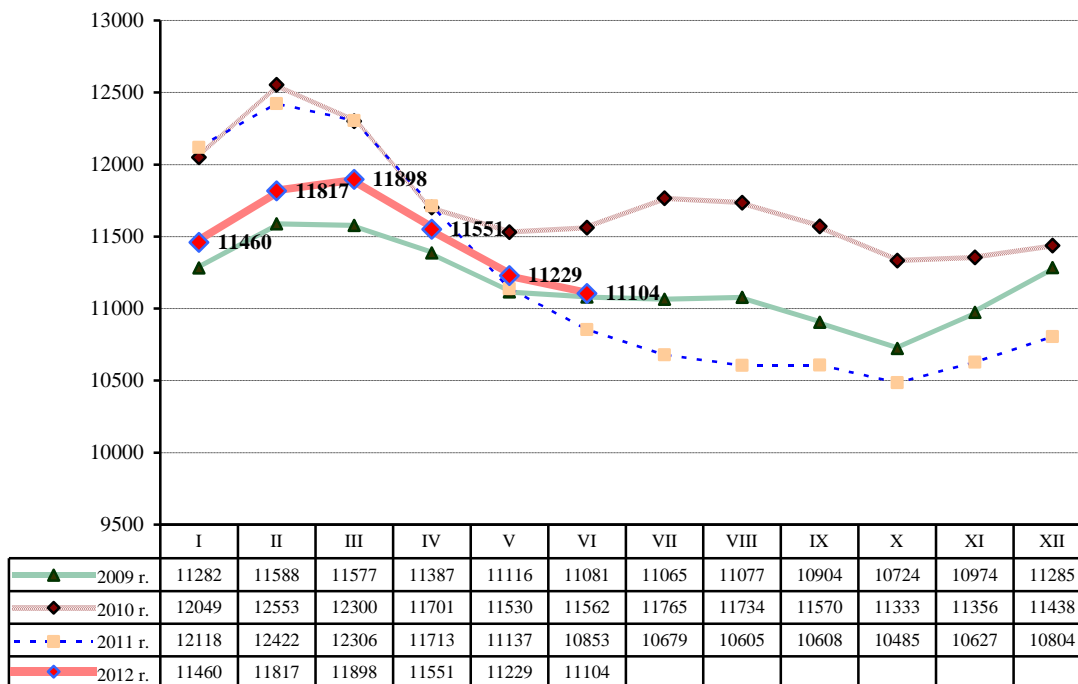
w KIELCACH
ul. Szymanowskiego 6
www.mup.kielce.pl

tel. 041-340-60-71 fax: 041-340-60-80 e-mail : kancelaria@mup.kielce.pl

- 5.164 bezrobotne kobiety, (46,51% ogółu MUP),
- 1.390 osób bezrobotnych do 25 roku życia, (12,52% w stosunku do Liczby osób bezrobotnych z obszaru Kielc),
- 3.102 bezrobotnych powyżej 50 roku życia, (27,94% ogółu MUP),
- 5.846 osób długotrwale bezrobotnych, (52,65% w stosunku do liczby osób bezrobotnych z obszaru Kielc),
- 1.571 osób bezrobotnych z prawem do zasiłku, (14,15% ogółu MUP),
- 878 osób bezrobotnych niepełnosprawnych (7,91% w stosunku do liczby osób bezrobotnych z obszaru Kielc),
- 2.791 osób bez doświadczenia zawodowego, (25,14% ogółu MUP),
- 595 osób bez kwalifikacji zawodowych, (5,36% w stosunku do liczby osób bezrobotnych z obszaru Kielc),
- 4.670 osób bez wykształcenia średniego, (42,10% ogółu MUP),
- 901 osób samotnie wychowujących co najmniej jedno dziecko do 18 roku życia, (8,11% w stosunku do liczby osób bezrobotnych z obszaru Kielc),
- 164 osoby, które ukończyły szkołę wyższą do 27 roku życia, (1,48% ogółu MUP),

- 1.064 kobiety, które nie podjęły zatrudnienia po urodzeniu dziecka, (9,58% w stosunku do liczby osób bezrobotnych z obszaru Kielc),
- 463 osoby, które po odbyciu kary pozbawienia wolności nie podjęły zatrudnienia, (4,17% ogółu MUP).

Wykres 1. Liczba osób bezrobotnych zarejestrowanych w MUP Kielce w okresie od stycznia 2009 do czerwca 2012 roku.



Opracowanie własne na podstawie statystyk MUP Kielce



MIEJSKI URZĄD PRACY

w KIELCACH
ul. Szymanowskiego 6
www.mup.kielce.pl

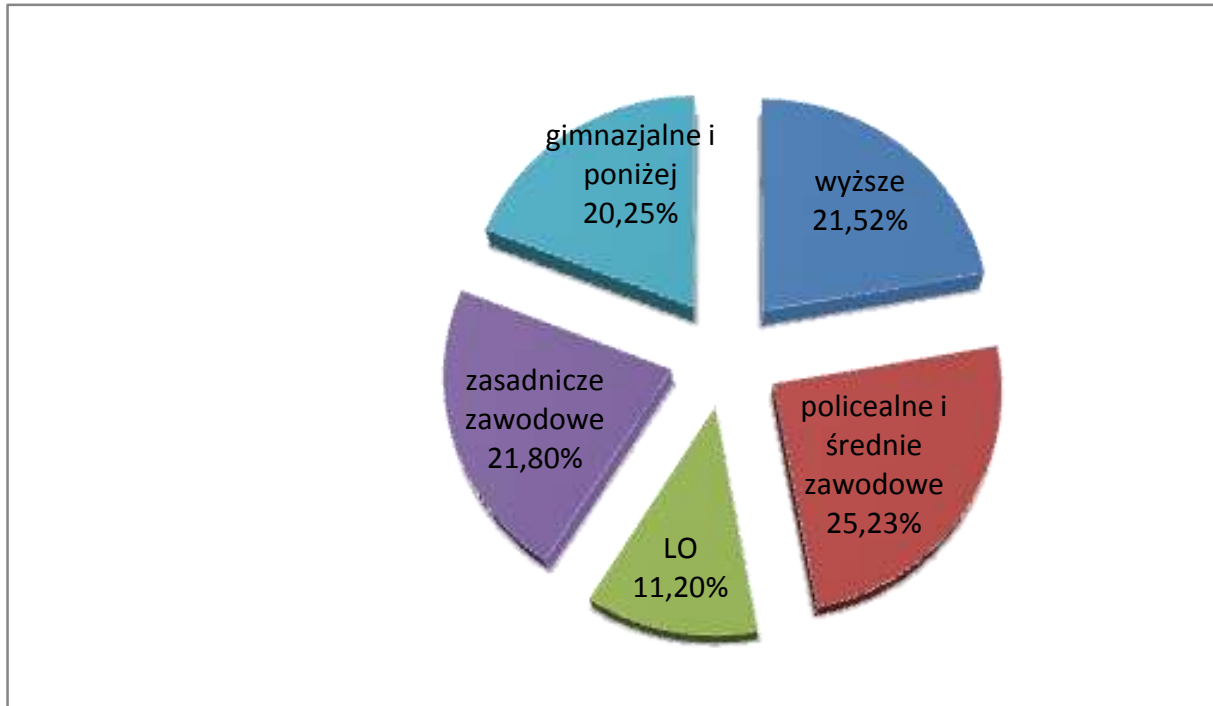
tel. 041-340-60-71 fax: 041-340-60-80 e-mail : kancelaria@mup.kielce.pl

Struktura bezrobocia pozwala stwierdzić, iż liczniejszą grupę bezrobotnych stanowią mężczyźni tj. 53,49% ogółu liczby zarejestrowanych, natomiast według stanu w końcu roku 2011 procent mężczyzn pozostających bez pracy kształtował się na poziomie 52,76% (wzrost o 0,73%).

Analizując strukturę wykształcenia zarejestrowanych bezrobotnych w mieście Kielce na dzień 30.06.2012r. można wyszczególnić grupy:

1. Osób posiadających wyższe wykształcenie – 2390 osób (w końcu 2011 roku – 2328 osób) – wzrost o 62 osoby,
2. Osób posiadających wykształcenie policealne i średnie zawodowe – 2801 osób (w końcu 2011 roku – 2655) – wzrost o 146 osób,
3. Osób posiadających wykształcenie średnie ogólnokształcące – 1243 osoby (w końcu 2011 roku – 1214 osób) – wzrost o 29 osób,
4. Osób posiadających wykształcenie zasadnicze – 2421 osób (w końcu 2011 roku – 2402 osoby) – wzrost o 19 osób,
5. Osób legitymujących się wykształceniem gimnazjalnym i poniżej – 2249 osób (w końcu 2011 roku – 2205 osób) – wzrost o 44 osoby.

Wykres 2. Struktura bezrobotnych według poziomu wykształcenia
(stan na 30.06.2012 roku).



Opracowanie własne na podstawie statystyk MUP Kielce

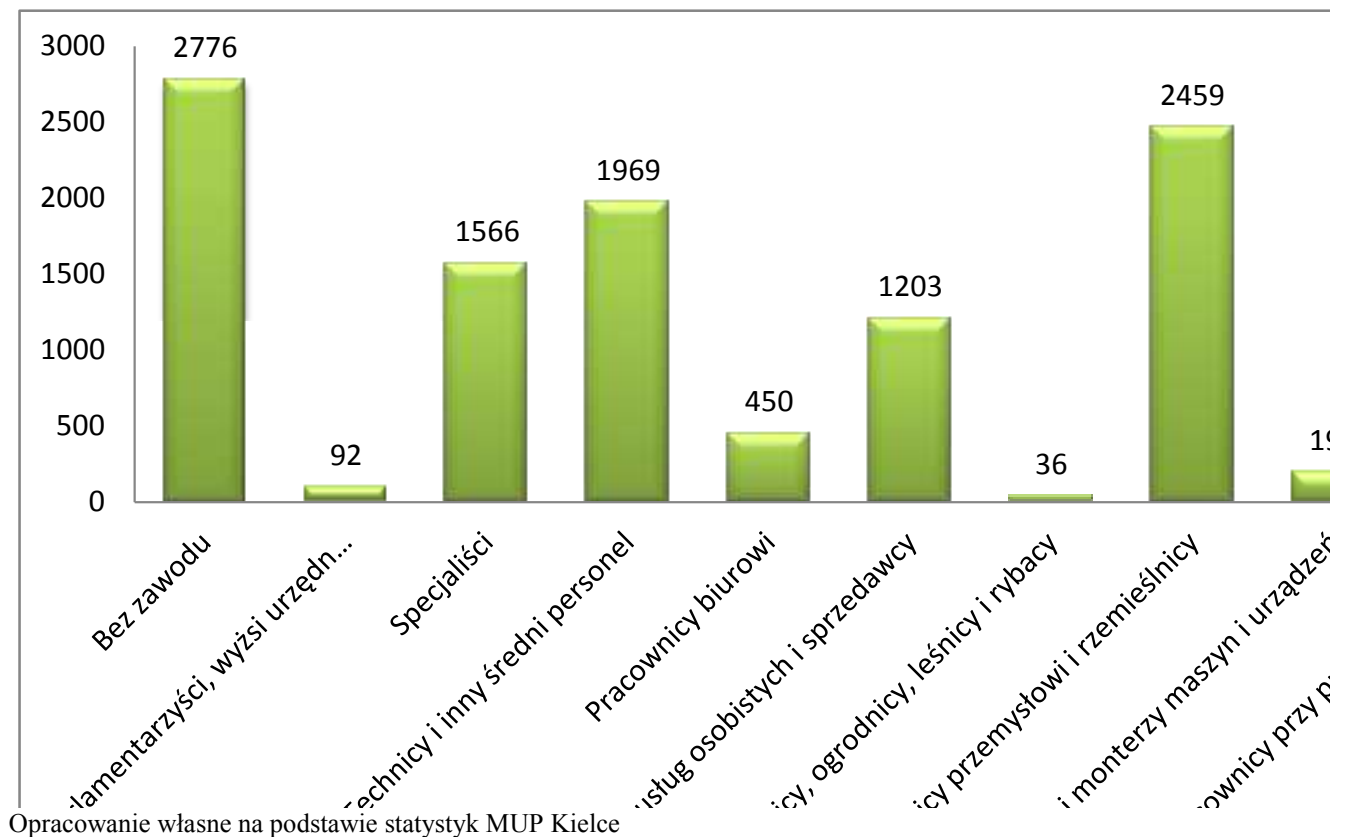
Największy udział procentowy, biorąc pod uwagę liczbę osób w poszczególnych kategoriach wykształcenia, kształtuje się na poziomie: 25,23% dla osób z wykształceniem policealnym i średnim zawodowym; 21,80% dla osób bezrobotnych z wykształceniem zasadniczym zawodowym; 21,52%, dla osób z wykształceniem wyższym; 20,25% dla osób z wykształceniem gimnazjalnym i poniżej oraz 11,20% dla osób bezrobotnych z wykształceniem średnim ogólnokształcącym.

III. Analiza bezrobocia według zawodów (grup zawodów) w mieście Kielce

3.1. Struktura bezrobocia według zawodów

Statystyki charakteryzujące grupy bezrobocia według zawodów i specjalności stanowią integralną część sprawozdawczości o rynku pracy. W końcu czerwca 2012 roku wśród ogółu zarejestrowanych bezrobotnych 8328 osób posiadało zawód (specjalność). Według Klasyfikacji Zawodów i Specjalności najbardziej zagregowany podział obejmuje 10 grup zawodowych tzw. grup wielkich, które zostały zilustrowane na wykresie:

Wykres 3. Zarejestrowani bezrobotni wg 10 wielkich grup zawodowych.





MIEJSKI URZĄD PRACY

w KIELCACH
ul. Szymanowskiego 6
www.mup.kielce.pl

tel. 041-340-60-71 fax: 041-340-60-80 e-mail : kancelaria@mup.kielce.pl

Na dzień 30.06.2012r. spośród 11.104 osób zarejestrowanych w MUP Kielce 2776 osób nie posiadało żadnego zawodu co stanowi 25% ogółu. Natomiast spośród osób posiadających zawód najwyższej w klasyfikacji znaleźli się „Robotnicy przemysłowi i rzemieślnicy” – 2459 osób co stanowi 22,16% ogółu bezrobotnych oraz „Technicy i inny średni personel” – 1969 osób, co stanowi 17,73% ogółu zarejestrowanych.

3.2. Zawody generujące długotrwałe bezrobocie

Zawody generujące długotrwałe bezrobocie to takie, które mają najwyższy wskaźnik długotrwałego bezrobocia. Wskaźnik ten wyraża stosunek liczby bezrobotnych w danym zawodzie, pozostających bez pracy powyżej 12 miesięcy, do liczby zarejestrowanych bezrobotnych w tym zawodzie.

Wśród 328 grup zawodowych (według kodu sześciocyfrowego), 16 grup, to zawody o 100% wskaźniku długotrwałego bezrobocia oraz 123 grupy zawodów o zerowym wskaźniku długotrwałego bezrobocia.

Zarówno grupy o 100% wskaźniku długotrwałego bezrobocia jak i zerowym wskaźniku, są grupami o niewielkiej liczbie bezrobotnych, a zatem wskaźniki te nie są istotne.

Warto natomiast przyjrzeć się zjawisku generowania długotrwałego bezrobocia w grupie zawodów o największej liczbie bezrobotnych.

Tabela Nr 1 przedstawia grupy zawodowe generujące długotrwałe bezrobocie według kodu czterocyfrowego, w których odnotowano największą liczbę bezrobotnych.



MIEJSKI URZĄD PRACY

w KIELCACH
ul. Szymanowskiego 6
www.mup.kielce.pl

tel. 041-340-60-71 fax: 041-340-60-80 e-mail : kancelaria@mup.kielce.pl

Tabela 1. Zawody o największej liczbie bezrobotnych oraz poziom wskaźnika długotrwałego bezrobocia w mieście Kielce w I półroczu 2012 roku.

Lp	Kod grupy zawodów	Nazwa grupy zawodów	Wskaźnik długotrwałego bezrobocia
1	"2353"	Lektorzy języków obcych	1
2	"2284"	Dietetycy i specjaliści do spraw żywienia	1
3	"5222"	Kierownicy sprzedaży w marketach	1
4	"4227"	Ankieterzy	1
5	"4413"	Kodowacze, korektorzy i pokrewni	1
6	"2652"	Kompozytorzy, artyści muzycy i śpiewacy	1
7	"2424"	Specjaliści do spraw szkoleń zawodowych i rozwoju kadr	1
8	"3332"	Organizatorzy konferencji i imprez	1
9	"2654"	Producenci filmowi, reżyserzy i pokrewni	1
10	"3312"	Pracownicy do spraw kredytów, pożyczek i pokrewni	1
11	"3315"	Rzeczoznawcy (z wyłączeniem majątkowych)	1
12	"6112"	Sadownicy	1
13	"7315"	Formowacze wyrobów szklanych, krajacze i szlifierze szkła	1
14	"7532"	Konstruktorzy i krojczowie odzieży	1
15	"7221"	Kowale i operatorzy pras kuźniczych	1
16	"8212"	Monterzy sprzętu elektrycznego	1
17	"6114"	Rolnicy upraw mieszanych	1
18	"8156"	Operatorzy maszyn do produkcji obuwia i pokrewni	1
19	"8160"	Operatorzy maszyn i urządzeń do produkcji wyrobów spożywczych i pokrewni	1
20	"7535"	Wyprawiacze skór, garbarze i pokrewni	1
21	"7319"	Rzemieślnicy gdzie indziej niesklasyfikowani	1
22	"7224"	Szlifierze narzędzi i polerowacze metali	1
23	"8181"	Operatorzy urządzeń do produkcji wyrobów szklanych i ceramicznych	0,8
24	"5112"	Konduktorzy i pokrewni	0,6667
25	"3359"	Urzędnicy państwowi do spraw nadzoru gdzie indziej niesklasyfikowani	0,6667
26	"9111"	Pomoce domowe i sprzątaczk	0,6667
27	"7133"	Robotnicy czyszczący konstrukcje budowlane i pokrewni	0,6667
28	"8342"	Operatorzy sprzętu do robót ziemnych i urządzeń pokrewnych	0,6667
29	"5329"	Pracownicy opieki osobistej w ochronie zdrowia i pokrewni gdzie indziej niesklasyfikowani	0,6667
30	"9412"	Pomoce kuchenne	0,6364

Opracowanie własne na podstawie statystyk MUP Kielce i tablicy T-I/P-8



MIEJSKI URZĄD PRACY

w KIELCACH
ul. Szymanowskiego 6
www.mup.kielce.pl

tel. 041-340-60-71 fax: 041-340-60-80 e-mail : kancelaria@mup.kielce.pl

Jak wynika z powyższego spośród 30 grup zawodowych o największej liczbie bezrobotnych, najwyższy wskaźnik generowania długotrwałego bezrobocia (równy 1) uzyskały zawody:

- Lektorzy języków obcych
- Dietetycy i specjaliści do spraw żywienia
- Kierownicy sprzedaży w marketach
- Ankieterzy
- Kodowacze, korektorzy i pokrewni
- Kompozytorzy, artyści muzycy i śpiewacy
- Specjaliści do spraw szkoleń zawodowych i rozwoju kadr
- Organizatorzy konferencji i imprez
- Producenci filmowi, reżyserzy i pokrewni
- Pracownicy do spraw kredytów, pożyczek i pokrewni
- Rzecznicy (z wyłączeniem majątkowych)
- Sadownicy
- Formowacze wyrobów szklanych, krajacze i szlifierze szkła
- Konstruktorzy i krojczowie odzieży
- Kowale i operatorzy pras kuźniczych
- Monterzy sprzętu elektrycznego
- Rolnicy upraw mieszanych
- Operatorzy maszyn do produkcji obuwia i pokrewni
- Operatorzy maszyn i urządzeń do produkcji wyrobów spożywczych i pokrewni
- Wyprawiacze skór, garbarze i pokrewni
- Rzemieślnicy gdzie indziej niesklasyfikowani
- Szlifierze narzędzi i polerowacze metali

Część z powyższych danych pozwala stwierdzić, iż są pewne grupy zawodowe, które generują długotrwałe bezrobocie koncentrują się wokół osób bezrobotnych posiadających niskie kwalifikacje zawodowe, lub nie posiadają ich w ogóle. Bezrobotni reprezentujący taki

stan to w głównej mierze osoby zatrudniane przy pracach prostych, gdzie nie jest wymagane posiadanie wysokich kwalifikacji i umiejętności.

3.3 Napływ bezrobotnych według zawodów

Zawody reprezentowane przez nowozarejestrowanych w półroczu 2012 roku bezrobotnych w znacznej części pokrywają się z zawodami występującymi wśród ogółu bezrobotnych zarejestrowanych w MUP Kielce.

Tabela 2. Napływ osób bezrobotnych w mieście Kielce w I połowie 2012 roku.

Lp	Kod zawodu	Nazwa zawodu	Bezrobotni ogółem	Bezrobotne kobiety	Bezrobotni absolwenci-razem	Bezrobotni absolwenci-kobiety
1.	"000000"	Bez zawodu	1786	697	204	91
2.	"522301"	Sprzedawca*	280	237	21	14
3.	"331403"	Technik ekonomista*	223	189	6	5
4.	"311504"	Technik mechanik*	183	16	1	0
5.	"722204"	Ślusarz*	140	5	1	0
6.	"263102"	Ekonomista	125	82	13	10
7.	"411004"	Technik prac biurowych*	99	82	5	4
8.	"311204"	Technik budownictwa*	92	16	6	0
9.	"711202"	Murarz*	78	0	0	0
10.	"514101"	Fryzjer*	76	72	5	4
11.	"512001"	Kucharz*	74	36	3	0
12.	"432103"	Magazynier	66	14	2	0
13.	"753105"	Krawiec*	66	65	2	2
14.	"243106"	Specjalista do spraw marketingu i handlu	63	30	3	0
15.	"228301"	Fizjoterapeuta	55	42	18	16
16.	"722314"	Tokarz w metalu	54	14	0	0
17.	"723190"	Pozostali mechanicy pojazdów samochodowych	53	0	2	0
18.	"723103"	Mechanik pojazdów samochodowych*	46	0	1	0
19.	"263304"	Politolog	45	25	11	5



MIEJSKI URZĄD PRACY

w KIELCACH
ul. Szymanowskiego 6
www.mup.kielce.pl

tel. 041-340-60-71 fax: 041-340-60-80 e-mail : kancelaria@mup.kielce.pl

20.	"322002"	Technik żywienia i gospodarstwa domowego*	45	34	1	1
21.	"723307"	Mechanik maszyn i urządzeń przemysłowych	44	3	0	0
22.	"741207"	Elektromonter (elektryk) zakładowy	42	1	1	0
23.	"931301"	Robotnik budowlany	42	0	0	0
24.	"311303"	Technik elektryk*	40	2	0	0
25.	"723390"	Pozostali mechanicy maszyn i urządzeń rolniczych i przemysłowych	40	3	0	0
26.	"524902"	Doradca klienta	39	24	9	6
27.	"721306"	Błacharz samochodowy*	39	0	1	0
28.	"751201"	Cukiernik*	39	18	3	1
29.	"332203"	Przedstawiciel handlowy	36	6	4	0
30.	"833203"	Kierowca samochodu ciężarowego	35	0	0	0
31.	"512002"	Kucharz małej gastronomii*	34	7	3	1
32.	"713102"	Malarz budowlany	34	1	0	0
33.	"214202"	Inżynier budownictwa - budownictwo ogólne	33	11	9	5

Opracowanie własne na podstawie statystyk MUP Kielce i tablicy T-I/P-2

Powyższa tabela przedstawia grupy zawodowe (wykazano grupy powyżej 33 osób), w których nastąpił największy napływ bezrobotnych w ciągu I półrocza 2012 roku. Ogółem w pierwszym półroczu 2012 roku napływ wynosił 6880 osób, z czego:

- 5094 bezrobotnych posiadających zawód, tj. 74,04% ogółu napływu,
- 1786 bezrobotnych bez zawodu, tj. 25,96 % ogółu napływu.

3.4 Bezrobotni według rodzaju działalności ostatniego miejsca pracy

Analizując oferty pracy zgłoszone do MUP w Kielcach w I półroczu 2012 roku wg PKD należy stwierdzić, iż najwięcej miejsc zatrudnienia było w budownictwie oraz handlu hurtowym i detalicznym; naprawa pojazdów samochodowych, włączając motocykle, pozostałej działalności usługowej oraz przetwórstwie przemysłowym oraz administracji publicznej i obronie narodowej; obowiązkowe ubezpieczenia społeczne. Dokładnie sytuację przedstawia poniższa Tabela Nr 3.

Tabela 3. Bezrobotni wg rodzaju działalności ostatniego miejsca pracy oraz oferty pracy w mieście Kielce w I półroczu 2012 roku.

Sekcja PKD	Bezrobotni zarejestrowani w I-półroczu	Bezrobotni stan w końcu I-półrocza	Oferty pracy zgłoszone w I-półroczu	Oferty pracy stan w końcu I-półrocza
Rolnictwo, leśnictwo, łowiectwo i rybactwo	20	46	2	0
Górnictwo i wydobywanie	5	11	1	0
Przetwórstwo przemysłowe	696	1195	125	10
Wytwarzanie i zaopatrywanie w energię elektryczną, gaz, parę wodną, gorącą wodę i powietrze do układów klimatyzacyjnych	20	24	2	2
Dostawa wody; gospodarowanie ściekami i odpadami oraz działalność związana z rekultywacją	43	71	8	0
Budownictwo	530	833	109	21
Handel hurtowy i detaliczny; naprawa pojazdów samochodowych, włączając motocykle	824	1373	234	12
Działalność związana z zakwaterowaniem i usługami gastronomicznymi	135	186	79	5
Transport i gospodarka magazynowa	159	228	32	5
Informacja i komunikacja	34	63	19	3
Działalność finansowa i ubezpieczeniowa	66	105	22	2
Działalność związana z obsługą rynku nieruchomości	30	51	14	1
Działalność profesjonalna, naukowa i techniczna	147	213	85	4
Działalność w zakresie usług administrowania i działalność wspierająca	161	231	54	10
Administracja publiczna i obrona narodowa; obowiązkowe zabezpieczenia społeczne	77	189	67	0



MIEJSKI URZĄD PRACY

w KIELCACH
ul. Szymanowskiego 6
www.mup.kielce.pl

tel. 041-340-60-71 fax: 041-340-60-80 e-mail : kancelaria@mup.kielce.pl

Edukacja	82	170	22	1
Opieka zdrowotna i pomoc społeczna	105	169	169	2
Działalność związana z kulturą, rozrywką i rekreacją	89	141	13	3
Pozostała działalność usługowa	949	1530	149	9
Gospodarstwa domowe zatrudniające pracowników; gospodarstwa domowe produkujące wyroby i świadczące usługi na własne potrzeby	5	21	0	0
Organizacje i zespoły eksterytorialne	0	0	1	0
Działalność nie zidentyfikowana	1387	2250	0	0
Ogółem	5564	9100	1207	90

Opracowanie własne na podstawie statystyk MUP Kielce i tablicy T-I/P-9

Jak wynika z powyższego, najwięcej bezrobotnych ostatnie miejsce pracy miało przede wszystkim w pozostałej działalności usługowej, handlu hurtowym i detalicznym; naprawa pojazdów samochodowych, włączając motocykl, oraz przetwórstwie przemysłowym, jak również w budownictwie. W powyższych branżach zgłoszono też najwięcej ofert pracy. Duża liczba osób rejestrująca się z tych sekcji PKD, przy jednoczesnej dużej liczbie ofert pracy, może wskazywać na zjawisko rotacyjności zatrudnienia w firmach z tych sekcji. Przyczyną takiej fluktuacji załogi mogą być niskie zarobki w stosunku do obciążenia pracą bądź sezonowość produkcji w zakładzie pracy.



MIEJSKI URZĄD PRACY

w KIELCACH
ul. Szymanowskiego 6
www.mup.kielce.pl

tel. 041-340-60-71 fax: 041-340-60-80 e-mail : kancelaria@mup.kielce.pl

IV. Analiza ofert pracy według zawodów (grup zawodów) w mieście Kielce w I półroczu 2012 roku

Z ogólnej liczby ofert pracy zgłoszonych przez pracodawców w Miejskim Urzędzie Pracy największą grupę (na poziomie dwucyfrowym) ze wskaźnikiem 17,31% stanowiły oferty z grupy „Pracownicy usług osobistych”. Drugą co do wielkości grupą zawodów, wśród których odnotowano największą ilość zgłaszanych ofert jest grupa „Sprzedawcy i pokrewni” z udziałem 10,69%. W dalszej kolejności plasują się: „Sekretarki, operatorzy urządzeń biurowych i pokrewni” – 10,52%, „Średni personel do spraw biznesu i administracji” – 5,47%, „Specjaliści nauk fizycznych, matematycznych i technicznych” – 4,64%, „Robotnicy obróbki metali, mechanicy maszyn i urządzeń i pokrewni” – 4,64%, „Specjaliści do spraw ekonomicznych i zarządzania” – 3,56%, „Robotnicy w przetwórstwie spożywczym, obróbce drewna, produkcji wyrobów tekstylnych i pokrewni” – 3,48%, „Kierowcy i operatorzy pojazdów” – 3,40%, „Robotnicy budowlani i pokrewni (z wyłączeniem elektryków)” – 3,15%, „Pracownicy do spraw finansowo-statystycznych i ewidencji materiałowej” – 2,73%, „Średni personel nauk fizycznych, chemicznych i technicznych” – 2,40%, „Pracownicy obsługi klienta” – 2,15%, „Specjaliści z dziedziny prawa, dziedzin społecznych i kultury” – 2,07%, „Średni personel do spraw zdrowia” 2,07%.

Prowadzona przez MUP statystyka nie wykazała natomiast ofert pracy w następujących grupach zawodów: „Oficerowie sił zbrojnych”, „Rolnicy i rybacy pracujący na własne potrzeby”, „Robotnicy pomocniczy w rolnictwie, leśnictwie i rybołówstwie” oraz „Sprzedawcy uliczni i pracownicy świadczący usługi na ulicach”.

Poniższa tabela zawiera ranking zawodów, w których zostały złożone oferty pracy w I półroczu 2012r. na poziomie 6-cio cyfrowego kodu zawodu.



MIEJSKI URZĄD PRACY

w KIELCACH
ul. Szymanowskiego 6
www.mup.kielce.pl

tel. 041-340-60-71 fax: 041-340-60-80 e-mail : kancelaria@mup.kielce.pl

Tabela 4. Ranking zawodów, w których zostały złożone ofert pracy w I półroczu 2012r.

Lp	Kod zawodu	Nazwa zawodu	Oferty pracy zgłoszone w I-półroczu	Procentowy udział w ogólnej liczbie ofert
1.	"515303"	Robotnik gospodarczy	127	10,52
2.	"522301"	Sprzedawca*	91	7,54
3.	"411004"	Technik prac biurowych*	90	7,46
4.	"332203"	Przedstawiciel handlowy	25	2,07
5.	"331301"	Księgowy	23	1,91
6.	"513101"	Kelner*	23	1,91
7.	"512001"	Kucharz*	21	1,74
8.	"432103"	Magazynier	19	1,57
9.	"833203"	Kierowca samochodu ciężarowego	16	1,33
10.	"723103"	Mechanik pojazdów samochodowych*	14	1,16
11.	"412001"	Sekretarka	13	1,08
12.	"261901"	Asystent prawny	12	0,99
13.	"514101"	Fryzjer*	12	0,99
14.	"351203"	Technik informatyk*	11	0,91
15.	"422602"	Recepcjonista	11	0,91
16.	"941101"	Pracownik przygotowujący posiłki typu fast food	11	0,91
17.	"243106"	Specjalista do spraw marketingu i handlu	10	0,83
18.	"411090"	Pozostali pracownicy obsługi biurowej	10	0,83
19.	"523002"	Kasjer handlowy	10	0,83
20.	"941201"	Pomoc kuchenna	10	0,83
21.	"228301"	Fizjoterapeuta	9	0,75
22.	"431103"	Technik rachunkowości*	9	0,75
23.	"441501"	Pracownik do spraw osobowych	9	0,75
24.	"931301"	Robotnik budowlany	9	0,75
25.	"411003"	Pracownik kancelaryjny	8	0,66
26.	"213303"	Specjalista ochrony środowiska	7	0,58
27.	"513202"	Barman	7	0,58
28.	"522305"	Technik handlowiec*	7	0,58
29.	"611303"	Ogrodnik*	7	0,58
30.	"751201"	Cukiernik*	7	0,58
31.	"911207"	Sprzątaczką biurowa	7	0,58
32.	"132301"	Kierownik budowy	6	0,50
33.	"216101"	Architekt	6	0,50
34.	"321301"	Technik farmaceutyczny*	6	0,50
35.	"512002"	Kucharz małej gastronomii*	6	0,50



MIEJSKI URZĄD PRACY

w KIELCACH
ul. Szymanowskiego 6
www.mup.kielce.pl

tel. 041-340-60-71 fax: 041-340-60-80 e-mail : kancelaria@mup.kielce.pl

36.	"524902"	Doradca klienta	6	0,50
37.	"722204"	Ślusarz*	6	0,50
38.	"723105"	Mechanik samochodów osobowych	6	0,50
39.	"832203"	Kierowca samochodu osobowego	6	0,50
40.	"216601"	Grafik komputerowy DTP	5	0,41
41.	"241306"	Specjalista do spraw finansów	5	0,41
42.	"311101"	Laborant chemiczny	5	0,41
43.	"311408"	Technik elektronik*	5	0,41
44.	"334306"	Technik administracji*	5	0,41
45.	"343301"	Bibliotekarz*	5	0,41
46.	"514202"	Kosmetyczka	5	0,41
47.	"524404"	Telemarketer	5	0,41
48.	"711601"	Brukarz	5	0,41
49.	"721205"	Spawacz metodą MIG	5	0,41
50.	"732304"	Operator maszyn introligatorskich	5	0,41
51.	"741203"	Elektromechanik pojazdów samochodowych*	5	0,41
52.	"752208"	Stolarz meblowy	5	0,41
53.	"753105"	Krawiec*	5	0,41
54.	"753303"	Szwaczka	5	0,41
55.	"214202"	Inżynier budownictwa - budownictwo ogólne	4	0,33
56.	"214303"	Inżynier inżynierii środowiska - instalacje sanitarne	4	0,33
57.	"251401"	Programista aplikacji	4	0,33
58.	"263401"	Psycholog	4	0,33
59.	"311303"	Technik elektryk*	4	0,33
60.	"422103"	Technik obsługi turystycznej*	4	0,33
61.	"422401"	Recepcjonista hotelowy	4	0,33
62.	"441202"	Kurier	4	0,33
63.	"711501"	Cieśla*	4	0,33
64.	"713201"	Lakiernik*	4	0,33
65.	"732301"	Introligator*	4	0,33
66.	"732303"	Introligator poligraficzny	4	0,33
67.	"741201"	Elektromechanik*	4	0,33
68.	"814104"	Wulkanizator	4	0,33
69.	"832202"	Kierowca samochodu dostawczego	4	0,33
70.	"833101"	Kierowca autobusu	4	0,33
71.	"834401"	Kierowca operator wózków jezdniowych	4	0,33
72.	"911203"	Pokojowa	4	0,33
73.	"962201"	Pracownik prac dorywczych	4	0,33
74.	"122102"	Kierownik działu sprzedaży	3	0,25



MIEJSKI URZĄD PRACY

w KIELCACH
ul. Szymanowskiego 6
www.mup.kielce.pl

tel. 041-340-60-71 fax: 041-340-60-80 e-mail : kancelaria@mup.kielce.pl

75.	"211301"	Chemik	3	0,25
76.	"215103"	Inżynier elektryk	3	0,25
77.	"216304"	Projektant wzornictwa przemysłowego	3	0,25
78.	"222101"	Pielęgniarka	3	0,25
79.	"225101"	Lekarz weterynarii	3	0,25
80.	"235914"	Wychowawca w placówkach oświatowych, wychowawczych i opiekuńczych	3	0,25
81.	"243107"	Specjalista do spraw reklamy	3	0,25
82.	"243305"	Specjalista do spraw sprzedaży	3	0,25
83.	"261906"	Prawnik legislator	3	0,25
84.	"311201"	Kosztorysant budowlany	3	0,25
85.	"311504"	Technik mechanik*	3	0,25
86.	"324001"	Laborant weterynaryjny	3	0,25
87.	"325402"	Technik masażysta*	3	0,25
88.	"341203"	Opiekun w domu pomocy społecznej*	3	0,25
89.	"413201"	Operator wprowadzania danych	3	0,25
90.	"441990"	Pozostali pracownicy obsługi biura gdzie indziej niesklasyfikowani	3	0,25
91.	"511204"	Kontroler biletów	3	0,25
92.	"712202"	Głazurnik	3	0,25
93.	"712601"	Hydraulik	3	0,25
94.	"721204"	Spawacz metodą MAG	3	0,25
95.	"722206"	Ślusarz narzędziowy	3	0,25
96.	"742117"	Serwisant sprzętu komputerowego	3	0,25
97.	"751204"	Piekarz*	3	0,25
98.	"752205"	Stolarz*	3	0,25
99.	"753107"	Modystka	3	0,25
100.	"811104"	Operator koparki	3	0,25
101.	"818990"	Pozostali operatorzy stacjonarnych maszyn i urządzeń gdzie indziej niesklasyfikowani	3	0,25
102.	"912103"	Prasowaczka ręczna	3	0,25
103.	"121303"	Naczelnik / kierownik wydziału	2	0,17
104.	"132103"	Kierownik działu produkcji	2	0,17
105.	"132302"	Kierownik małego przedsiębiorstwa budowlanego	2	0,17
106.	"142001"	Kierownik działu w handlu detalicznym	2	0,17
107.	"213105"	Biolog	2	0,17
108.	"214203"	Inżynier budownictwa - budownictwo przemysłowe	2	0,17
109.	"214306"	Inżynier inżynierii środowiska - systemy	2	0,17



MIEJSKI URZĄD PRACY

w KIELCACH
ul. Szymanowskiego 6
www.mup.kielce.pl

tel. 041-340-60-71 fax: 041-340-60-80 e-mail : kancelaria@mup.kielce.pl

		wodociągowe i kanalizacyjne		
110.	"214404"	Inżynier mechanik - maszyny i urządzenia przemysłowe	2	0,17
111.	"216602"	Grafik komputerowy multimedialny	2	0,17
112.	"227101"	Diagnosta laboratoryjny	2	0,17
113.	"234201"	Nauczyciel przedszkola	2	0,17
114.	"235107"	Pedagog	2	0,17
115.	"241103"	Specjalista do spraw rachunkowości	2	0,17
116.	"242222"	Specjalista do spraw organizacji usług gastronomicznych, hotelarskich i turystycznych	2	0,17
117.	"242225"	Specjalista do spraw zamówień publicznych	2	0,17
118.	"242307"	Specjalista do spraw kadr	2	0,17
119.	"243103"	Menedżer produktu	2	0,17
120.	"262101"	Archiwista	2	0,17
121.	"311508"	Technik mechanik maszyn i urządzeń	2	0,17
122.	"321402"	Technik dentystyczny*	2	0,17
123.	"325101"	Asystentka stomatologiczna*	2	0,17
124.	"325401"	Technik fizjoterapii	2	0,17
125.	"325905"	Opiekunka dziecięca*	2	0,17
126.	"325907"	Terapeuta zajęciowy*	2	0,17
127.	"332101"	Agent ubezpieczeniowy	2	0,17
128.	"335203"	Urzędnik podatkowy	2	0,17
129.	"341103"	Sekretarka w kancelarii prawnej	2	0,17
130.	"411001"	Administrator nieruchomości	2	0,17
131.	"421102"	Asystent usług telekomunikacyjnych	2	0,17
132.	"421106"	Kontroler rozliczeń pieniężnych	2	0,17
133.	"421403"	Windykator	2	0,17
134.	"431101"	Asystent do spraw księgowości	2	0,17
135.	"431102"	Fakturzystka	2	0,17
136.	"522302"	Sprzedawca w branży mięsnej	2	0,17
137.	"541307"	Pracownik ochrony fizycznej bez licencji	2	0,17
138.	"611306"	Ogrodnik terenów zieleni	2	0,17
139.	"711202"	Murarz*	2	0,17
140.	"711301"	Kamieniarz*	2	0,17
141.	"712303"	Tynkarz	2	0,17
142.	"712904"	Technolog robót wykończeniowych w budownictwie*	2	0,17
143.	"713102"	Malarz budowlany	2	0,17
144.	"721290"	Pozostali spawacze i pokrewni	2	0,17
145.	"721301"	Błacharz*	2	0,17



MIEJSKI URZĄD PRACY

w KIELCACH
ul. Szymanowskiego 6
www.mup.kielce.pl

tel. 041-340-60-71 fax: 041-340-60-80 e-mail : kancelaria@mup.kielce.pl

146.	"722101"	Kowal*	2	0,17
147.	"723104"	Mechanik samochodów ciężarowych	2	0,17
148.	"742102"	Monter - elektronik*	2	0,17
149.	"754402"	Pracownik ochrony roślin	2	0,17
150.	"811106"	Operator ładowarki	2	0,17
151.	"813116"	Operator urządzeń do produkcji mas bitumicznych	2	0,17
152.	"814307"	Operator maszyn krojących i wykrawających do papieru	2	0,17
153.	"821304"	Monter podzespołów i zespołów elektronicznych	2	0,17
154.	"821902"	Monter mebli	2	0,17
155.	"834101"	Kierowca ciągnika rolniczego	2	0,17
156.	"834202"	Operator maszyn drogowych	2	0,17
157.	"834311"	Operator suwnic (suwnicowy)	2	0,17
158.	"912202"	Operator myjni	2	0,17
159.	"932908"	Pomocnik mechanika	2	0,17
160.	"932910"	Pomocnik piekarza	2	0,17
161.	"932911"	Robotnik pomocniczy w przemyśle przetwórczym	2	0,17
162.	"962902"	Dozorca	2	0,17
163.	"112008"	Dyrektor handlowy	1	0,08
164.	"112015"	Dyrektor techniczny	1	0,08
165.	"121101"	Główny księgowy	1	0,08
166.	"121202"	Kierownik działu szkoleń	1	0,08
167.	"122101"	Kierownik działu marketingu	1	0,08
168.	"132403"	Kierownik działu zakupów	1	0,08
169.	"134205"	Pielęgniarka oddziałowa	1	0,08
170.	"213106"	Biotechnolog	1	0,08
171.	"214106"	Logistyk	1	0,08
172.	"214109"	Specjalista kontroli jakości	1	0,08
173.	"214207"	Inżynier budowy dróg	1	0,08
174.	"214209"	Inżynier geotechnik	1	0,08
175.	"214305"	Inżynier inżynierii środowiska - oczyszczanie miast i gospodarka odpadami	1	0,08
176.	"214390"	Pozostali inżynierowie inżynierii środowiska	1	0,08
177.	"214410"	Inżynier spawalnik	1	0,08
178.	"216102"	Architekt wnętrz	1	0,08
179.	"216303"	Projektant mody	1	0,08
180.	"216604"	Projektant grafiki	1	0,08
181.	"221247"	Lekarz - okulistyka	1	0,08



MIEJSKI URZĄD PRACY

w KIELCACH
ul. Szymanowskiego 6
www.mup.kielce.pl

tel. 041-340-60-71 fax: 041-340-60-80 e-mail : kancelaria@mup.kielce.pl

182.	"228502"	Logopeda	1	0,08
183.	"228601"	Optometrysta	1	0,08
184.	"228903"	Kosmetolog	1	0,08
185.	"228905"	Psychoterapeuta	1	0,08
186.	"232001"	Nauczyciel / instruktor praktycznej nauki zawodu	1	0,08
187.	"233012"	Nauczyciel języka polskiego	1	0,08
188.	"234202"	Wychowawca małego dziecka	1	0,08
189.	"235205"	Nauczyciel upośledzonych umysłowo (oligofrenopedagog)	1	0,08
190.	"241106"	Specjalista do spraw rachunkowości zarządczej	1	0,08
191.	"241202"	Doradca finansowy	1	0,08
192.	"241309"	Specjalista do spraw ubezpieczeń zdrowotnych	1	0,08
193.	"242102"	Koordynator projektów unijnych	1	0,08
194.	"242107"	Specjalista do spraw konsultingu	1	0,08
195.	"242109"	Specjalista do spraw pozyskiwania funduszy	1	0,08
196.	"242211"	Inspektor nadzoru budowlanego	1	0,08
197.	"242220"	Specjalista do spraw organizacji i rozwoju przemysłu	1	0,08
198.	"242310"	Specjalista do spraw wynagrodzeń	1	0,08
199.	"243203"	Specjalista do spraw public relations	1	0,08
200.	"243301"	Inżynier sprzedaży	1	0,08
201.	"244101"	Pośrednik w obrocie nieruchomościami	1	0,08
202.	"251301"	Architekt stron internetowych	1	0,08
203.	"251303"	Specjalista do spraw rozwoju stron internetowych, Internetu i Intranetu	1	0,08
204.	"252101"	Administrator baz danych	1	0,08
205.	"252302"	Inżynier systemów i sieci komputerowych	1	0,08
206.	"262102"	Muzealnik	1	0,08
207.	"263102"	Ekonomista	1	0,08
208.	"263403"	Psycholog kliniczny	1	0,08
209.	"265106"	Scenograf	1	0,08
210.	"311104"	Technik geodeta*	1	0,08
211.	"311204"	Technik budownictwa*	1	0,08
212.	"311290"	Pozostali technicy budownictwa	1	0,08
213.	"311305"	Technik elektryk samochodowy	1	0,08
214.	"311307"	Technik energetyk	1	0,08
215.	"311501"	Diagnosta uprawniony do wykonywania badań technicznych pojazdów	1	0,08
216.	"311707"	Technik wiertnik*	1	0,08



MIEJSKI URZĄD PRACY

w KIELCACH
ul. Szymanowskiego 6
www.mup.kielce.pl

tel. 041-340-60-71 fax: 041-340-60-80 e-mail : kancelaria@mup.kielce.pl

217.	"325301"	Optyk okularowy	1	0,08
218.	"325511"	Technik ochrony środowiska*	1	0,08
219.	"325590"	Pozostały średni personel ochrony środowiska, medycyny pracy i bhp	1	0,08
220.	"331203"	Referent (asystent) bankowości	1	0,08
221.	"331290"	Pozostali pracownicy do spraw kredytów, pożyczek i pokrewni	1	0,08
222.	"331403"	Technik ekonomista*	1	0,08
223.	"332201"	Ekspozytor towarów (merchandiser)	1	0,08
224.	"332302"	Zaopatrzeniowiec	1	0,08
225.	"333105"	Spedytor	1	0,08
226.	"334101"	Kierownik biura	1	0,08
227.	"334390"	Pozostali pracownicy administracyjni i sekretarze biura zarządu	1	0,08
228.	"334402"	Sekretarka medyczna	1	0,08
229.	"341290"	Pozostali pracownicy pomocy społecznej i pracy socjalnej	1	0,08
230.	"343201"	Dekorator sklepów	1	0,08
231.	"343203"	Florysta*	1	0,08
232.	"343204"	Plastyk*	1	0,08
233.	"343302"	Pracownik galerii / muzeum	1	0,08
234.	"343402"	Szef kuchni (kuchmistrz)	1	0,08
235.	"343901"	Animator kultury*	1	0,08
236.	"351390"	Pozostali operatorzy sieci i systemów komputerowych	1	0,08
237.	"411002"	Pracownik do spraw ewidencji ludności	1	0,08
238.	"422101"	Pracownik biura podróży	1	0,08
239.	"432190"	Pozostali magazynierzy i pokrewni	1	0,08
240.	"441101"	Pomocnik biblioteczny	1	0,08
241.	"512090"	Pozostali kucharze	1	0,08
242.	"514102"	Fryzjer damski	1	0,08
243.	"514105"	Technik usług fryzjerskich*	1	0,08
244.	"514205"	Pracownik solarium	1	0,08
245.	"515390"	Pozostali gospodarze budynków	1	0,08
246.	"522303"	Sprzedawca w branży przemysłowej	1	0,08
247.	"522304"	Sprzedawca w branży spożywczej	1	0,08
248.	"524402"	Organizator obsługi sprzedaży internetowej	1	0,08
249.	"524403"	Sprzedawca na telefon	1	0,08
250.	"524502"	Sprzedawca w stacji paliw	1	0,08
251.	"524601"	Wydawca posiłków / bufetowy	1	0,08



MIEJSKI URZĄD PRACY

w KIELCACH
ul. Szymanowskiego 6
www.mup.kielce.pl

tel. 041-340-60-71 fax: 041-340-60-80 e-mail : kancelaria@mup.kielce.pl

252.	"524901"	Bukieciarz	1	0,08
253.	"524904"	Hostessa	1	0,08
254.	"531202"	Asystent nauczyciela przedszkola	1	0,08
255.	"532190"	Pozostały pomocniczy personel medyczny	1	0,08
256.	"541308"	Pracownik ochrony fizycznej I stopnia	1	0,08
257.	"541309"	Pracownik ochrony fizycznej II stopnia	1	0,08
258.	"611104"	Rolnik upraw polowych	1	0,08
259.	"711101"	Konserwator budynków	1	0,08
260.	"711201"	Monter kamiennych elementów budowlanych	1	0,08
261.	"711401"	Betoniarz	1	0,08
262.	"711402"	Betoniarz - zbrojarz*	1	0,08
263.	"711404"	Zbrojarz	1	0,08
264.	"711903"	Monter rusztowań	1	0,08
265.	"712501"	Monter / składacz okien	1	0,08
266.	"712603"	Monter instalacji gazowych*	1	0,08
267.	"712604"	Monter instalacji i urządzeń sanitarnych*	1	0,08
268.	"721102"	Formierz odlewnik	1	0,08
269.	"721206"	Spawacz metodą TIG	1	0,08
270.	"721302"	Błacharz budowlany	1	0,08
271.	"721306"	Błacharz samochodowy*	1	0,08
272.	"721403"	Monter konstrukcji aluminiowych	1	0,08
273.	"722301"	Frezer	1	0,08
274.	"722303"	Operator maszyn do obróbki skrawaniem	1	0,08
275.	"722305"	Operator maszyn i urządzeń do produkcji łożysk tocznych	1	0,08
276.	"722308"	Operator obrabiarek sterowanych numerycznie	1	0,08
277.	"722312"	Szlifierz metali	1	0,08
278.	"722314"	Tokarz w metalu	1	0,08
279.	"731190"	Pozostali mechanicy precyzyjni	1	0,08
280.	"731305"	Złotnik - jubiler*	1	0,08
281.	"732109"	Operator fotoskładu	1	0,08
282.	"732201"	Drukarz*	1	0,08
283.	"732205"	Maszynista maszyn offsetowych	1	0,08
284.	"741101"	Elektromonter instalacji elektrycznych	1	0,08
285.	"741103"	Elektryk*	1	0,08
286.	"741208"	Elektromonter / konserwator urządzeń dźwignicowych	1	0,08
287.	"741220"	Elektromonter urządzeń sygnalizacyjnych	1	0,08
288.	"741301"	Elektromonter linii kablowych	1	0,08
289.	"742201"	Monter instalacji i urządzeń	1	0,08



MIEJSKI URZĄD PRACY

w KIELCACH
ul. Szymanowskiego 6
www.mup.kielce.pl

tel. 041-340-60-71 fax: 041-340-60-80 e-mail : kancelaria@mup.kielce.pl

		telekomunikacyjnych (telemonter)		
290.	"742202"	Monter sieci i urządzeń telekomunikacyjnych*	1	0,08
291.	"751104"	Rozbieracz - wykrawacz	1	0,08
292.	"751190"	Pozostali masarze, robotnicy w przetwórstwie ryb i pokrewni	1	0,08
293.	"752290"	Pozostali stolarze meblowi i pokrewni	1	0,08
294.	"752305"	Pilarz	1	0,08
295.	"752390"	Pozostali ustawiacze i operatorzy maszyn do obróbki drewna i pokrewni	1	0,08
296.	"753202"	Krojczy	1	0,08
297.	"753390"	Pozostałe szwaczki, hafciarki i pokrewni	1	0,08
298.	"753602"	Obuwnik*	1	0,08
299.	"753606"	Szewc naprawiacz	1	0,08
300.	"811105"	Operator koparko - ładowarki	1	0,08
301.	"811304"	Wiertacz studni	1	0,08
302.	"812107"	Operator maszyn i urządzeń odlewniczych*	1	0,08
303.	"815701"	Operator urządzeń do prania, prasowania i chemicznego czyszczenia tekstyliów	1	0,08
304.	"815702"	Pracownik pralni chemicznej	1	0,08
305.	"815903"	Operator urządzeń do klejenia elementów odzieży	1	0,08
306.	"817102"	Operator linii do belowania makulatury	1	0,08
307.	"817104"	Operator maszyny papierniczej	1	0,08
308.	"821305"	Monter sprzętu radiowego i telewizyjnego	1	0,08
309.	"832201"	Kierowca mechanik	1	0,08
310.	"931207"	Robotnik torowy	1	0,08
311.	"932901"	Konserwator części	1	0,08
312.	"932905"	Pomoc krawiecka	1	0,08
313.	"932907"	Pomocnik lakiernika	1	0,08
314.	"933301"	Ładowacz	1	0,08
315.	"961201"	Sortowacz surowców wtórnych	1	0,08
316.	"962102"	Boy hotelowy	1	0,08
317.	"962103"	Dostawca potraw	1	0,08
318.	"962990"	Pozostali pracownicy przy pracach prostych gdzie indziej niesklasyfikowani	1	0,08
RAZEM			1207	100,00

Opracowanie własne na podstawie statystyk MUP Kielce i tablicy T-I/P-3



MIEJSKI URZĄD PRACY

w KIELCACH
ul. Szymanowskiego 6
www.mup.kielce.pl

tel. 041-340-60-71 fax: 041-340-60-80 e-mail : kancelaria@mup.kielce.pl

V. *Analiza zawodów deficytowych, w równowadze i nadwyżkowych*

5.1 Zawody deficytowe

Jedną z kluczowych części półrocznego raportu o charakterze diagnostycznym jest analiza pojawiających się na lokalnym rynku pracy zawodów deficytowych, w równowadze i nadwyżkowych.

Podstawą do określenia, czy zawód jest deficytowy, w równowadze bądź nadwyżkowy jest analiza napływu ofert pracy oraz napływu bezrobotnych w analizowanym okresie. Jeżeli stosunek średniomiesięcznego napływu ofert pracy do średniomiesięcznego napływu osób do bezrobocia w danym zawodzie i czasookresie jest większy od 1,1 ($W > 1,1$), wówczas mamy do czynienia z zawodami **deficytowymi** – do Urzędu Pracy wpływa więcej ofert pracy w danym zawodzie niż rejestruje się osób bezrobotnych.

W poniższej tabeli przedstawiono wszystkie zawody deficytowe (z pominięciem zawodów MAX deficytowych – zgodnie z przyjętymi zaleceniami metodologicznymi) zidentyfikowane na lokalnym rynku pracy miasta Kielce na podstawie zastanych danych statystycznych. Im wyższy wskaźnik deficytu „W”, tym – zgodnie z danymi statystycznymi – większe szanse osób reprezentujących te zawody na podjęcie zatrudnienia na lokalnym rynku pracy.

Jednakże na uwadze należy mieć fakt, że w przypadku części zawodów znaczne wskaźniki deficytowości wynikają z podejmowanych przez Miejski Urząd Pracy działań związanych z aktywizacją lokalnego rynku pracy (np. staże, przygotowanie zawodowe dorosłych, prace społecznie użyteczne). Gdyby nie działania publicznych służb zatrudnienia deficyty w tych zawodach nie wystąpiłyby. Poza tym, część z tych ofert przeznaczona jest dla jedynie wąskiej grupy bezrobotnych (np. określonych w art. 49 Ustawy o promocji zatrudnienia i instytucjach rynku pracy).

Tabela 5. Ranking zawodów deficytowych w mieście Kielce w I półroczu 2012 r. wg wskaźnika intensywności deficytu (podział wg zawodów kodu sześciocyfrowego).

Lp	Kod zawodu	Nazwa zawodu	Średnia miesięczna liczba ofert pracy zgłoszonych w I-półroczu	Średnia miesięczna liczba zarejestrowanych bezrobotnych w I-półroczu	Średnia miesięczna nadwyżka (deficyt) podaży siły roboczej w I-półroczu	Wskaźnik intensywności i nadwyżki (deficytu) zawodów	Wskaźnik
1.	"441501"	Pracownik do spraw osobowych	1,5	0,1667	-1,3333	9	deficytowy
2.	"515303"	Robotnik gospodarczy	21,1667	4,5	-16,6667	4,7037	deficytowy
3.	"441202"	Kurier	0,6667	0,1667	-0,5	4	deficytowy
4.	"814104"	Wulkanizator	0,6667	0,1667	-0,5	4	deficytowy
5.	"412001"	Sekretarka	2,1667	0,6667	-1,5	3,25	deficytowy
6.	"721204"	Spawacz metodą MAG	0,5	0,1667	-0,3333	3	deficytowy
7.	"753107"	Modystka	0,5	0,1667	-0,3333	3	deficytowy
8.	"818990"	Pozostali operatorzy stacjonarnych maszyn i urządzeń gdzie indziej niesklasyfikowani	0,5	0,1667	-0,3333	3	deficytowy
9.	"732304"	Operator maszyn intrologatorskich	0,8333	0,3333	-0,5	2,5	deficytowy
10.	"227101"	Diagnosta laboratoryjny	0,3333	0,1667	-0,1667	2	deficytowy
11.	"311508"	Technik mechanik maszyn i urządzeń	0,3333	0,1667	-0,1667	2	deficytowy
12.	"741201"	Elektromechanik*	0,6667	0,3333	-0,3333	2	deficytowy
13.	"754402"	Pracownik ochrony roślin	0,3333	0,1667	-0,1667	2	deficytowy
14.	"811106"	Operator ładowarki	0,3333	0,1667	-0,1667	2	deficytowy
15.	"912202"	Operator myjni	0,3333	0,1667	-0,1667	2	deficytowy
16.	"932910"	Pomocnik piekarza	0,3333	0,1667	-0,1667	2	deficytowy
17.	"941201"	Pomoc kuchenna	1,6667	0,8333	-0,8333	2	deficytowy
18.	"216601"	Grafik komputerowy DTP	0,8333	0,5	-0,3333	1,6667	deficytowy
19.	"343301"	Bibliotekarz*	0,8333	0,5	-0,3333	1,6667	deficytowy
20.	"422602"	Recepcjonista	1,8333	1,1667	-0,6667	1,5714	deficytowy
21.	"243107"	Specjalista do spraw reklamy	0,5	0,3333	-0,1667	1,5	deficytowy
22.	"341203"	Opiekun w domu pomocy społecznej*	0,5	0,3333	-0,1667	1,5	deficytowy
23.	"912103"	Prasowaczka ręczna	0,5	0,3333	-0,1667	1,5	deficytowy
24.	"713201"	Lakiernik*	0,6667	0,5	-0,1667	1,3333	deficytowy



MIEJSKI URZĄD PRACY

w KIELCACH
ul. Szymanowskiego 6
www.mup.kielce.pl

tel. 041-340-60-71 fax: 041-340-60-80 e-mail : kancelaria@mup.kielce.pl

25.	"732303"	Introligator poligraficzny	0,6667	0,5	-0,1667	1,3333	deficytowy
26.	"311101"	Laborant chemiczny	0,8333	0,6667	-0,1667	1,25	deficytowy

Opracowanie własne na podstawie statystyk MUP Kielce i tablicy T-I/P-4

Zawody deficytowe o wysokim wskaźniku deficytu w mieście Kielce, w których było jednocześnie najwięcej ofert pracy (przyjęto średnią miesięczną ofert pracy powyżej 1,5), to przede wszystkim: robotnik gospodarczy, sekretarka, recepcjonista, pomoc kuchenna, pracownik do spraw osobowych.

5.2. Zawody w równowadze

Zawodami w równowadze są te, w których do Urzędu Pracy w analizowanym okresie wpływa podobna ilość ofert w stosunku do liczby rejestrujących się bezrobotnych. Jeżeli stosunek średniomiesięcznego napływu ofert pracy do średniomiesięcznego napływu osób do bezrobocia w danym zawodzie i czasookresie zawiera się w granicach od 0,9 do 1,1 ($0,9 \leq W \leq 1,1$), wówczas mamy do czynienia z zawodami w **równowadze** – do Urzędu Pracy wpływa bardzo zbliżona ilość ofert pracy w danym zawodzie w stosunku do rejestrujących się osób bezrobotnych.

Tabela 6. Ranking zawodów w równowadze w mieście Kielce w I połowie 2012 roku wg kodu sześciocyfrowego.

Lp	Kod zawodu	Nazwa zawodu	Średnia miesięczna liczba ofert pracy zgłoszonych w I-półroczu	Średnia miesięczna liczba zarejestrowanych bezrobotnych w I-półroczu	Średnia miesięczna nadwyżka (deficyt) podaży siły roboczej w I-półroczu	Wskaźnik intensywności nadwyżki (deficytu) zawodów	Wskaźnik
1.	"331301"	Księgowy	3,8333	4	0,1667	0,9583	zrównoważony
2.	"213303"	Specjalista ochrony środowiska	1,1667	1,1667	0	1	zrównoważony
3.	"742117"	Serwisant sprzętu komputerowego	0,5	0,5	0	1	zrównoważony
4.	"811104"	Operator koparki	0,5	0,5	0	1	zrównoważony



MIEJSKI URZĄD PRACY

w KIELCACH
ul. Szymanowskiego 6
www.mup.kielce.pl

tel. 041-340-60-71 fax: 041-340-60-80 e-mail : kancelaria@mup.kielce.pl

5.	"132302"	Kierownik małego przedsiębiorstwa budowlanego	0,3333	0,3333	0	1	zrównoważony
6.	"214203"	Inżynier budownictwa - budownictwo przemysłowe	0,3333	0,3333	0	1	zrównoważony
7.	"242225"	Specjalista do spraw zamówień publicznych	0,3333	0,3333	0	1	zrównoważony
8.	"325401"	Technik fizjoterapii	0,3333	0,3333	0	1	zrównoważony
9.	"421403"	Windykator	0,3333	0,3333	0	1	zrównoważony
10.	"742102"	Monter - elektronik*	0,3333	0,3333	0	1	zrównoważony
11.	"821304"	Monter podzespołów i zespołów elektronicznych	0,3333	0,3333	0	1	zrównoważony
12.	"821902"	Monter mebli	0,3333	0,3333	0	1	zrównoważony
13.	"121101"	Główny księgowy	0,1667	0,1667	0	1	zrównoważony
14.	"132403"	Kierownik działu zakupów	0,1667	0,1667	0	1	zrównoważony
15.	"216102"	Architekt wnętrz	0,1667	0,1667	0	1	zrównoważony
16.	"216604"	Projektant grafiki	0,1667	0,1667	0	1	zrównoważony
17.	"235205"	Nauczyciel upośledzonych umysłowo (oligofrenopedagog)	0,1667	0,1667	0	1	zrównoważony
18.	"242109"	Specjalista do spraw pozyskiwania funduszy	0,1667	0,1667	0	1	zrównoważony
19.	"242220"	Specjalista do spraw organizacji i rozwoju przemysłu	0,1667	0,1667	0	1	zrównoważony
20.	"242310"	Specjalista do spraw wynagrodzeń	0,1667	0,1667	0	1	zrównoważony
21.	"243301"	Inżynier sprzedaży	0,1667	0,1667	0	1	zrównoważony
22.	"252101"	Administrator baz danych	0,1667	0,1667	0	1	zrównoważony
23.	"263403"	Psycholog kliniczny	0,1667	0,1667	0	1	zrównoważony
24.	"311305"	Technik elektryk samochodowy	0,1667	0,1667	0	1	zrównoważony
25.	"311707"	Technik wiertnik*	0,1667	0,1667	0	1	zrównoważony
26.	"332201"	Ekspozytor towarów (merchandise)	0,1667	0,1667	0	1	zrównoważony
27.	"334101"	Kierownik biura	0,1667	0,1667	0	1	zrównoważony
28.	"334390"	Pozostali pracownicy administracyjni i sekretarze biura zarządu	0,1667	0,1667	0	1	zrównoważony
29.	"351390"	Pozostali operatorzy sieci i	0,1667	0,1667	0	1	zrównoważony



MIEJSKI URZĄD PRACY

w KIELCACH
ul. Szymanowskiego 6
www.mup.kielce.pl

tel. 041-340-60-71 fax: 041-340-60-80 e-mail : kancelaria@mup.kielce.pl

		systemów komputerowych					
30.	"422101"	Pracownik biura podróży	0,1667	0,1667	0	1	zrównoważony

Opracowanie własne na podstawie statystyk MUP Kielce i tablicy T-I/P-4

Wśród 30 zawodów zrównoważonych w mieście Kielce w I połowie 2012 roku istotne są te zawody w równowadze, w których średnia miesięczna liczba ofert pracy była większa bądź równa 1. Są to zawody: księgowy i specjalista ochrony środowiska. W pozostałych przypadkach wskaźnik zrównoważenia jest mało istotny, bowiem średnia miesięczna liczba oferty jak i średnia miesięczna liczba osób zarejestrowanych są poniżej 1.

5.3. Zawody nadwyżkowe

Z kolei zawodami nadwyżkowymi są te, w których do Urzędu Pracy w analizowanym okresie wpływa mniejsza ilość ofert w stosunku do liczby rejestrujących się bezrobotnych. Jeżeli stosunek średniomiesięcznego napływu ofert pracy do średniomiesięcznego napływu osób do bezrobocia w danym zawodzie i czasookresie jest mniejszy od 0,9 ($0,9 < W$), wówczas mamy do czynienia z zawodami **nadwyżkowymi** – do Urzędu Pracy wpływa mniejsza ilość ofert pracy w danym zawodzie w stosunku do rejestrujących się osób bezrobotnych.

Im mniejsza wartość wskaźnika, tym większy poziom nadwyżkowości danego zawodu – czyli zgodnie z danymi statystycznymi osoby reprezentujące te zawody mają większe problemy ze znalezieniem pracy na lokalnym rynku zatrudnienia.

Tabela 7. Ranking zawodów o najwyższym wskaźniku nadwyżki w mieście Kielce w I połowie 2012 roku wg kodu sześciocyfrowego.

Lp	Kod zawodu	Nazwa zawodu	Średnia miesięczna liczba ofert pracy zgłoszonych w I-półroczu	Średnia miesięczna liczba zarejestrowanych bezrobotnych w I-półroczu	Średnia miesięczna nadwyżka (deficyt) podaży siły roboczej w I-półroczu	Wskaźnik intensywności i nadwyżki (deficytu) zawodów	Wskaźnik
1.	"331403"	Technik ekonomista*	0,1667	37,1667	37	0,0045	Nadwyżka
2.	"263102"	Ekonomista	0,1667	20,8333	20,6667	0,008	Nadwyżka
3.	"311204"	Technik budownictwa*	0,1667	15,3333	15,1667	0,0109	Nadwyżka
4.	"311504"	Technik mechanik*	0,5	30,5	30	0,0164	Nadwyżka
5.	"722314"	Tokarz w metalu	0,1667	9	8,8333	0,0185	Nadwyżka
6.	"711202"	Murarz*	0,3333	13	12,6667	0,0256	Nadwyżka
7.	"721306"	Błacharz samochodowy*	0,1667	6,5	6,3333	0,0256	Nadwyżka
8.	"741101"	Elektromonter instalacji elektrycznych	0,1667	4,5	4,3333	0,037	Nadwyżka
9.	"722204"	Ślusarz*	1	23,3333	22,3333	0,0429	Nadwyżka
10.	"325511"	Technik ochrony środowiska*	0,1667	3,8333	3,6667	0,0435	Nadwyżka
11.	"343204"	Plastyk*	0,1667	3,3333	3,1667	0,05	Nadwyżka
12.	"713102"	Malarz budowlany	0,3333	5,6667	5,3333	0,0588	Nadwyżka
13.	"932911"	Robotnik pomocniczy w przemyśle przetwórczym	0,3333	5,3333	5	0,0625	Nadwyżka
14.	"235107"	Pedagog	0,3333	5	4,6667	0,0667	Nadwyżka
15.	"242222"	Specjalista do spraw organizacji usług gastronomicznych, hotelarskich i turystycznych	0,3333	4,6667	4,3333	0,0714	Nadwyżka
16.	"753105"	Krawiec*	0,8333	11	10,1667	0,0758	Nadwyżka
17.	"711402"	Betoniarz - zbrojarz*	0,1667	2,1667	2	0,0769	Nadwyżka
18.	"723104"	Mechanik samochodów ciężarowych	0,3333	3,8333	3,5	0,087	Nadwyżka
19.	"751204"	Piekarz*	0,5	5,5	5	0,0909	Nadwyżka
20.	"752205"	Stolarz*	0,5	5,3333	4,8333	0,0938	Nadwyżka
21.	"311303"	Technik elektryk*	0,6667	6,6667	6	0,1	Nadwyżka
22.	"332302"	Zaopatrzeniowiec	0,1667	1,6667	1,5	0,1	Nadwyżka
23.	"722301"	Frezer	0,1667	1,6667	1,5	0,1	Nadwyżka



MIEJSKI URZĄD PRACY

w KIELCACH
ul. Szymanowskiego 6
www.mup.kielce.pl

tel. 041-340-60-71 fax: 041-340-60-80 e-mail : kancelaria@mup.kielce.pl

24.	"252302"	Inżynier systemów i sieci komputerowych	0,1667	1,5	1,3333	0,1111	Nadwyżka
25.	"514102"	Fryzjer damski	0,1667	1,5	1,3333	0,1111	Nadwyżka
26.	"711404"	Zbrojarz	0,1667	1,5	1,3333	0,1111	Nadwyżka
27.	"722312"	Szlifierz metali	0,1667	1,5	1,3333	0,1111	Nadwyżka
28.	"214202"	Inżynier budownictwa - budownictwo ogólne	0,6667	5,5	4,8333	0,1212	Nadwyżka
29.	"214207"	Inżynier budowy dróg	0,1667	1,3333	1,1667	0,125	Nadwyżka
30.	"233012"	Nauczyciel języka polskiego	0,1667	1,3333	1,1667	0,125	Nadwyżka

Opracowanie własne na podstawie statystyk MUP Kielce i tablicy T-I/P-4

Jak wynika z powyższej tabeli zawody nadwyżkowe, w których jest najwięcej bezrobotnych (przyjęto średnią miesięczną liczby bezrobotnych powyżej 10) przy jednocześnie bardzo niskiej średniej miesięcznej liczbie ofert pracy w mieście Kielce w I półroczu 2012 roku to przede wszystkim: technik ekonomista, technik mechanik, ślusarz, ekonomista, technik budownictwa, murarz, krawiec. Tabela nie ujmuje zawodów, na które nie wpłynęła żadna oferta pracy.



MIEJSKI URZĄD PRACY

w KIELCACH
ul. Szymanowskiego 6
www.mup.kielce.pl

tel. 041-340-60-71 fax: 041-340-60-80 e-mail : kancelaria@mup.kielce.pl

VI. Wnioski i zakończenie

Analizując pierwsze półrocze 2012 roku pod względem ilości zarejestrowanych osób zauważamy wzrost stopy bezrobocia zarówno w odniesieniu do stanu na koniec I półrocza 2011 roku jak i stanu w końcu ubiegłego roku. W każdej kategorii osób będących w szczególnej sytuacji na rynku pracy (art. 49 Ustawy) odnotowano wzrost liczby zarejestrowanych osób bezrobotnych. Problemem jednak w dalszym ciągu pozostaje kwestia bezrobocia osób długotrwale bezrobotnych, których populacja wśród ogółu zarejestrowanych osób wyniosła 52,65%. Na taki stan rzeczy mają wpływ różne czynniki wśród, których należy wymienić: brak, bądź niedopasowanie posiadanych umiejętności i kwalifikacji do wymogów stawianych przez pracodawców, dezaktualizacja nabytej wiedzy i umiejętności oraz sytuacja rodzinna uniemożliwiająca bądź ograniczająca dyspozycyjność.

Biorąc pod uwagę strukturę bezrobotnych ze względu na posiadane wykształcenie zauważamy, że największą grupę stanowią bezrobotni legitymujący się wykształceniem policealnym i średnim zawodowym, w dalszej kolejności osoby z zasadniczym zawodowym, wykształceniem wyższym, następnie osoby legitymujące się wykształceniem gimnazjalnym i poniżej i ogólnokształcącym.

Deficyt siły roboczej utrzymuje się wśród branż: robotnik gospodarczy, sekretarka, recepcjonista, pomoc kuchenna, pracownik do spraw osobowych. Można to zaobserwować po ilości zgłaszanych wolnych miejsc pracy.

Struktura zarejestrowanych osób bezrobotnych wskazuje na konieczność szczególnej aktywizacji osób nie posiadających uprawnień i kwalifikacji zawodowych oraz osób długotrwale bezrobotnych stanowiących największą grupę zarejestrowanych bezrobotnych.



MIEJSKI URZĄD PRACY

w KIELCACH
ul. Szymanowskiego 6
www.mup.kielce.pl

tel. 041-340-60-71 fax: 041-340-60-80 e-mail : kancelaria@mup.kielce.pl

UWAGA DO OSÓB KORZYSTAJĄCYCH Z NINIEJSZEGO RAPORTU!

Szanowni Państwo,

Przedstawiony został Państwu raport za I półrocze 2012 rok, który ma charakter diagnostyczny. Raport przedstawia aktualne zjawiska zachodzące na rynku pracy oraz ich krótkookresową prognozę. Dlatego też przedstawione informacje należy przyjmować z pewną rezerwą i łączyć je z własnymi obserwacjami rynku pracy oraz zmieniającą się sytuacją gospodarczą regionu.

Raport nie jest jeszcze pełnym sprawozdaniem z uwagi na brak danych dotyczących popytu na pracę, które dostępne będą dopiero pod koniec kwietnia 2013 r. dlatego też termin sporządzenia drugiej części raportu za 2012 rok został ustalony przez MPiPS na przełom lipca i sierpnia 2013 r.

Niniejsze sprawozdanie nie jest i nie powinno być jedynym źródłem informacji do podejmowania decyzji w zakresie ustalania kierunków kształcenia i szkolenia przyszłej kadry dla pracodawców czy też podejmowania decyzji o wyborze kierunku kształcenia przez młodych absolwentów szkół gimnazjalnych.

KIEROWNIK WYDZIAŁU
Informatyki i Analiz
Anna Suder
mgr Anna Suder

Z-CA DYREKTORA
Miejskiego Urzędu Pracy
W. Korona
mgr Włodzimierz Korona



MIEJSKI URZĄD PRACY

w KIELCACH
ul. Szymanowskiego 6
www.mup.kielce.pl

tel. 041-340-60-71 fax: 041-340-60-80 e-mail : kancelaria@mup.kielce.pl

VII. Spis tabel i wykresów

- Wykres 1.** *Liczba osób bezrobotnych zarejestrowanych w MUP Kielce w okresie od stycznia 2009 do czerwca 2012 roku.*
- Wykres 2.** *Struktura bezrobotnych według poziomu wykształcenia (stan na 30.06.2012 roku).*
- Wykres 3.** *Zarejestrowani bezrobotni wg 10 wielkich grup zawodowych.*
- Tabela 1.** *Zawody o największej liczbie bezrobotnych oraz poziom wskaźnika długotrwałego bezrobocia w mieście Kielce w I półroczu 2012 roku.*
- Tabela 2.** *Napływ osób bezrobotnych w mieście Kielce w I połowie 2012 roku.*
- Tabela 3.** *Bezrobotni wg rodzaju działalności ostatniego miejsca pracy oraz oferty pracy w mieście Kielce w I półroczu 2012 roku.*
- Tabela 4.** *Ranking zawodów, w których zostały złożone ofert pracy w I półroczu 2012r.*
- Tabela 5.** *Ranking zawodów deficytowych w mieście Kielce w I półroczu 2012 r. wg wskaźnika intensywności deficytu (podział wg zawodów kodu sześciocyfrowego).*
- Tabela 6.** *Ranking zawodów w równowadze w mieście Kielce w I połowie 2012 roku wg kodu sześciocyfrowego.*
- Tabela 7.** *Ranking zawodów o najwyższym wskaźniku nadwyżki w mieście Kielce w I połowie 2012 roku wg kodu sześciocyfrowego.*