



# Monitoring zawodów deficytowych i nadwyżkowych w Mieście Kielce w II półroczu 2010 roku.

**Raport półroczny -II/P/2010**



**MIEJSKI URZĄD PRACY W KIELCACH**  
**OPRACOWAŁA: ANNA SUDER**

Kielce, marzec 2011r.



# MIEJSKI URZĄD PRACY

w KIELCACH  
ul. Szymanowskiego 6  
[www.mup.kielce.pl](http://www.mup.kielce.pl)

tel. 041-340-60-71 fax: 041-340-60-80 e-mail : [kancelaria@mup.kielce.pl](mailto:kancelaria@mup.kielce.pl)

---

## Spis treści

<b>I. Wstęp.....</b>	<b>str. 3</b>
<b>II. Ogólna charakterystyka rynku pracy Miasta Kielce .....</b>	<b>str. 8</b>
<b>III. Analiza bezrobocia według zawodów ( grup zawodów)</b>	
<b>w Mieście Kielce .....</b>	<b>str. 12</b>
3.1. Struktura bezrobocia według zawodów.....	str. 12
3.2. Zawody generujące długotrwałe bezrobocie .....	str. 13
3.3. Napływ bezrobotnych według zawodów.....	str. 15
3.4. Bezrobotni według rodzaju działalności ostatniego miejsca pracy .....	str. 17
<b>IV. Analiza ofert pracy według zawodów ( grup zawodów)</b>	
<b>w Mieście Kielce .....</b>	<b>str. 19</b>
<b>V. Analiza zawodów deficytowych, w równowadze i nadwyżkowych .....</b>	<b>str. 27</b>
5.1. Zawody deficytowe .....	str. 27
5.2. Zawody w równowadze.....	str. 29
5.3. Zawody nadwyżkowe.....	str. 31
<b>VI. Wnioski i zakończenie .....</b>	<b>str. 33</b>
<b>VII. Spis tabel i wykresów.....</b>	<b>str. 35</b>



## MIEJSKI URZĄD PRACY

w KIELCACH  
ul. Szymanowskiego 6  
[www.mup.kielce.pl](http://www.mup.kielce.pl)

tel. 041-340-60-71 fax: 041-340-60-80 e-mail : [kancelaria@mup.kielce.pl](mailto:kancelaria@mup.kielce.pl)

---

### *I. Wstęp*

Miejski Urząd Pracy w Kielcach przedstawia raport analityczno - statystyczny „**Monitoring zawodów deficytowych i nadwyżkowych w Mieście Kielce za II półrocze 2010 roku**”.

**Raport** ma charakter diagnostyczny obejmujący analizę zawodów deficytowych i nadwyżkowych, który opracowany został w oparciu o dane zawarte w Załączniku Nr 3 „Bezrobotni oraz oferty pracy według zawodów i specjalności” sporządzanym do sprawozdania MGIP-01 o rynku pracy oraz dane z Załącznika Nr 2 „Bezrobotni według rodzaju działalności ostatniego miejsca pracy oraz oferty pracy”. Dane statystyczne zgromadzone w załączniku nr 3 stanowiły merytoryczną podstawę do określania natężenia deficytu bądź nadwyżki poszczególnych zawodów. Aby zdiagnozować specyfikę lokalnego rynku pracy w ujęciu zastanych danych statystycznych większość analiz przeprowadzono na poziomie poszczególnych zawodów (kody sześciocyfrowe).

Zgodnie z zapisami Ustawy z dnia 20 kwietnia 2004 roku o promocji zatrudnienia i instytucjach rynku pracy (art. 8, ust. 1 pkt 3 i art. 9, ust. 1 pkt 9 ) opracowywanie analiz rynku pracy, w tym prowadzenie monitoringu zawodów deficytowych i nadwyżkowych jest jednym z zadań samorządu województwa i samorządu powiatu w zakresie polityki rynku pracy.

W celu dostosowywania strumienia podaży do popytu na pracę należy prowadzić cykliczne, wieloaspektowe badania rynku pracy. W tym celu opracowano w 2003r. w *Departamencie Rynku Pracy Ministerstwa Gospodarki, Pracy i Polityki Społecznej* założenia metodologii wyodrębniania zawodów deficytowych i nadwyżkowych.

**Monitoring zawodów deficytowych i nadwyżkowych** definiowany jest jako proces systematycznego obserwowania zjawisk zachodzących na rynku pracy dotyczących kształtowania popytu na pracę i podaży zasobów pracy w przekroju terytorialno-zawodowym oraz formułowanie na tej podstawie ocen, wniosków i krótkotrwałych prognoz niezbędnych dla prawidłowego funkcjonowania systemów kształcenia zawodowego i szkolenia



## MIEJSKI URZĄD PRACY

w KIELCACH  
ul. Szymanowskiego 6  
[www.mup.kielce.pl](http://www.mup.kielce.pl)

tel. 041-340-60-71 fax: 041-340-60-80 e-mail : [kancelaria@mup.kielce.pl](mailto:kancelaria@mup.kielce.pl)

---

bezrobotnych<sup>1</sup>. Tym samym wyraźnie zaakcentowano to, iż monitoring można wykorzystać przy stawianiu prognoz dotyczących zmieniającego się popytu na pracę. Jednakże, co należy podkreślić, prognozy te mogą mieć jedynie charakter prognoz krótkookresowych. Wynika to z dużej dynamiki następujących zmian na rynku pracy – szczególnie w układzie lokalnym.

Podstawowe pojęcia w przyjętej metodologii to: zawód deficytowy, nadwyżkowy i w równowadze. Przez **zawód deficytowy** należy rozumieć zawód, na który występuje na rynku wyższe zapotrzebowanie niż liczba osób poszukujących pracy w tym zawodzie. Z **zawodem nadwyżkowym** będziemy mieli wówczas do czynienia, gdy na rynku występuje na niego mniejsze zapotrzebowanie w stosunku do liczby poszukujących zatrudnienia w tym zawodzie. Natomiast **zawód w równowadze** to ten, na który występuje na danym rynku bardzo zbliżone zapotrzebowanie w stosunku do liczby osób poszukujących pracy w tym zawodzie.

Zgodnie z przyjętymi zaleceniami metodologicznymi, do podstawowych celów realizacji monitorowania rynku pracy przez publiczne służby zatrudnienia w zakresie wyodrębniania zawodów deficytowych i nadwyżkowych można zaliczyć<sup>2</sup>:

- określenie kierunków i natężenia zmian zachodzących w strukturze zawodowo-kwalifikacyjnej na lokalnych, regionalnych i krajowym rynku pracy,
- stworzenie bazy informacyjnej dla opracowania przyszłych struktur zawodowo-kwalifikacyjnych w układzie lokalnym, regionalnym i krajowym,
- określenie odpowiednich kierunków szkolenia bezrobotnych,
- bieżąca korekta poziomu, struktury, treści kształcenia zawodowego i ustawicznego,
- usprawnienie poradnictwa zawodowego i pośrednictwa pracy,
- ułatwienie realizacji programów specjalnych dla aktywizacji osób długotrwale bezrobotnych w celu promowania ich zatrudnienia.

Podstawową do sporządzenia analizy zawodów deficytowych i nadwyżkowych jest **klasyfikacja zawodów i specjalności**. Zgodnie z art. 36 ust. 8 ustawy z dnia 20 kwietnia 2004 r. o promocji zatrudnienia i instytucjach rynku pracy (Dz.U. Nr 99, poz. 1001 z późn. zm.), klasyfikację zawodów i specjalności dla potrzeb rynku pracy

---

<sup>1</sup>Zalecenia metodyczne do prowadzenia monitoringu zawodów deficytowych i nadwyżkowych, Warszawa 2003., s. 6.

<sup>2</sup> Por. tamże.



## MIEJSKI URZĄD PRACY

w KIELCACH  
ul. Szymanowskiego 6  
[www.mup.kielce.pl](http://www.mup.kielce.pl)

tel. 041-340-60-71 fax: 041-340-60-80 e-mail : [kancelaria@mup.kielce.pl](mailto:kancelaria@mup.kielce.pl)

---

oraz zakres jej stosowania określa w drodze rozporządzenia minister właściwy do spraw pracy.

Do dnia 30 czerwca 2010r. obowiązywała klasyfikacja wprowadzona rozporządzeniem Ministra Gospodarki i Pracy z dnia 8 grudnia 2004 r. (Dz.U Nr 265, poz. 2644) oraz rozporządzeniem Ministra Pracy i Polityki Społecznej z dnia 1 czerwca 2007 r. zmieniającym rozporządzenie w sprawie klasyfikacji zawodów i specjalności dla potrzeb rynku pracy oraz zakresu jej stosowania (Dz. U Nr 106, poz. 728).

Od 1 lipca 2010 r. obowiązuje nowa klasyfikacja wprowadzona rozporządzeniem Ministra Pracy i Polityki Społecznej z dnia 27 kwietnia 2010 r. w sprawie klasyfikacji zawodów i specjalności na potrzeby rynku pracy oraz zakresu jej stosowania (Dz.U. Nr 82 z dnia 17 maja 2010 r., poz. 537). W końcowym efekcie struktura klasyfikacji obejmuje 10 grup wielkich, 43 grupy duże (wewnętrzny podział grup wielkich), 132 grupy średnie (wewnętrzny podział grup dużych) i 444 grupy elementarne (wewnętrzny podział grup średnich), przy czym grupy elementarne obejmują 2360 zawodów i specjalności.

Nowa klasyfikacja zawiera zawody szkolne ujęte w klasyfikacji zawodów szkolnictwa zawodowego z dnia 26 czerwca 2007 r. (Dz. U. Nr 124, poz. 860 oraz z 2008 r. Nr 144, poz. 903). Polska klasyfikacja zawodów i specjalności oparta jest na Międzynarodowym Standardzie Klasyfikacji ISCO opracowanym przez Międzynarodową Organizację Pracy i rekomendowanym przez Eurostat do stosowania w krajach Unii Europejskiej. Aktualizowanie klasyfikacji, w celu dostosowania do zmian zachodzących na rynku pracy (polskim i europejskim), poprzez wprowadzanie do niej nowych zawodów/specjalności, odbywa się co 2-3 lata w drodze zmian ww. rozporządzenia.

**Zawód** w klasyfikacji zawodów i specjalności zdefiniowany został jako zbiór zadań (zespół czynności) wyodrębnionych w wyniku społecznego podziału pracy, wykonywanych stale lub z niewielkimi zmianami przez poszczególne osoby i wymagających odpowiednich kwalifikacji (wiedzy i umiejętności), zdobytych w wyniku kształcenia lub praktyki. Wykonywanie zawodu stanowi źródło dochodów. Zawód może dzielić się na specjalności.

**Specjalność** jest wynikiem podziału pracy w ramach zawodu, zawiera części o podobnym charakterze (związanych z wykonywaną funkcją lub przedmiotem pracy), wymagających pogłębionej lub dodatkowej wiedzy i umiejętności, zdobytych w wyniku dodatkowego szkolenia lub praktyki.



## MIEJSKI URZĄD PRACY

w KIELCACH  
ul. Szymanowskiego 6  
[www.mup.kielce.pl](http://www.mup.kielce.pl)

tel. 041-340-60-71 fax: 041-340-60-80 e-mail : [kancelaria@mup.kielce.pl](mailto:kancelaria@mup.kielce.pl)

---

**Umiejętność** z kolei określono jako sprawdzoną możliwość wykonania odpowiedniej klasy zadań w ramach zawodu (specjalności), natomiast przez **kwalifikacje zawodowe** rozumiane są układy wiedzy i umiejętności wymagane do realizacji składowych zadań zawodowych.

Priorytetowym celem wdrożenia monitoringu zawodów deficytowych i nadwyżkowych jest wyznaczenie kierunków edukacji, na etapie ponadgimnazjalnym i wyższym w zakresie poziomu oraz struktury i treści kształcenia, dostosowujących programy nauczania do potrzeb i wymogów rynku pracy.

Ponadto zdefiniowanie zawodów deficytowych i nadwyżkowych, na które występuje mniejsze lub większe zapotrzebowanie ze strony pracodawców, pozwoli na określenie tendencji zmian zachodzących w strukturze zawodowo - kwalifikacyjnej regionalnego rynku pracy. Istotne znaczenie ma również wyznaczenie kierunków szkolenia bezrobotnych, usprawnienie poradnictwa zawodowego oraz ułatwienie realizacji programów aktywizujących osoby bezrobotne w celu promowania ich zatrudnienia.

### **Uwagi metodyczne**

1. Statystykę bezrobotnych według zawodów i specjalności opracowano na podstawie Załącznika Nr 3 „Bezrobotni oraz oferty pracy według zawodów i specjalności” do sprawozdania MGIP-01 o rynku pracy. Załącznik sporządzany jest od 1995 roku w okresach półrocznych - wg stanu na koniec czerwca i grudnia każdego roku. Nazwy i symbole zawodów wykazane zostały zgodnie z Klasyfikacją Zawodów i Specjalności wprowadzoną Rozporządzeniem Ministra Pracy i Polityki Społecznej z dnia 27 kwietnia 2010 r. w sprawie klasyfikacji zawodów i specjalności na potrzeby rynku pracy oraz zakresu jej stosowania Dz.U. Nr 82 z dnia 17 maja 2010 r., poz. 537). Klasyfikacja dostosowana jest do standardów obowiązujących w krajach Unii Europejskiej i uwzględnia zawody objęte Klasyfikacją Zawodów Szkolnictwa Zawodowego.



## MIEJSKI URZĄD PRACY

w KIELCACH  
ul. Szymanowskiego 6  
[www.mup.kielce.pl](http://www.mup.kielce.pl)

tel. 041-340-60-71 fax: 041-340-60-80 e-mail : [kancelaria@mup.kielce.pl](mailto:kancelaria@mup.kielce.pl)

---

2. Powyższa nowa klasyfikacja obejmuje: 10 grup wielkich (kod 1-cyfrowy), 43 grupy duże (kod 2-cyfrowy), 132 grupy średnie (kod 3-cyfrowy), 444 grupy elementarne (kod 4-cyfrowy), przy czym grupy elementarne obejmują 2360 zawodów i specjalności (kod 6-cyfrowy).
3. Zgodnie z zaleceniami Ministerstwa Pracy i Polityki Społecznej zamieszczonymi w piśmie z dnia 17.02.2011r. nr DRP-VII-074-6AM/11 monitoring zawodów deficytowych i nadwyżkowych dotyczy wyłącznie drugiej połowy 2010 roku a nie narastająco całego roku z uwagi na fakt obowiązywania nowej klasyfikacji zawodów i specjalności od II połowy 2010r., a klucz przejścia nie pozwala na jednoznaczne przyporządkowanie starych zawodów nowym (wg 6-cyfrowego kodu).
4. W omawianej statystyce stosuje się kryterium kwalifikowania bezrobotnych poprzednio pracujących według zawodu, w jakim poszukują pracy i do wykonywania tego zawodu mają odpowiednie kwalifikacje potwierdzone świadectwem szkolnym lub innym dokumentem, bądź posiadają staż pracy w danym zawodzie (udokumentowana ciągłość pracy w okresie minimum 1 roku w tym samym zawodzie).
5. Bezrobotni, którzy nie pracowali przed nabyciem statusu bezrobotnego kwalifikowani są według zawodu wyuczonego. Jeśli bezrobotny posiada kwalifikacje uprawniające go do wykonywania kilku zawodów, kwalifikowany jest według zawodu, w którym chciałby podjąć pracę.
6. Grupa bezrobotnych „bez zawodu” obejmuje osoby, które spełniają jeden z dwóch warunków: nie posiadają świadectwa (dyplomu) ukończenia szkoły lub odpowiedniego kursu i nie posiadają udokumentowanej ciągłości pracy w okresie minimum 1 roku w tym samym zawodzie.
7. W niniejszym opracowaniu jeśli mowa jest o długotrwale bezrobotnych, to dotyczy to osób, które znajdują się w ewidencji urzędów pracy ponad 12 miesięcy od momentu zarejestrowania się.



## MIEJSKI URZĄD PRACY

w KIELCACH  
ul. Szymanowskiego 6  
[www.mup.kielce.pl](http://www.mup.kielce.pl)

tel. 041-340-60-71 fax: 041-340-60-80 e-mail : [kancelaria@mup.kielce.pl](mailto:kancelaria@mup.kielce.pl)

---

8. „Napływ” bezrobotnych jest to liczba nowo zarejestrowanych bezrobotnych w urzędach pracy w danym okresie sprawozdawczym.
9. Omawiane w opracowaniu wskaźniki obliczone zostały przez Ministerstwo Pracy i Polityki Społecznej według określonych wzorów (MGPiPS Departament Rynku Pracy, „Zalecenia metodyczne do prowadzenie monitoringu zawodów deficytowych i nadwyżkowych.”, Warszawa 2003).

### ***II. Ogólna charakterystyka rynku pracy Miasta Kielce – stan na koniec 2010r.***

Analiza zawodów deficytowych i nadwyżkowych wymaga charakterystyki zjawiska bezrobocia występującego na terenie Miasta Kielce.

Statystyki opracowane przez Miejski Urząd Pracy w Kielcach na dzień 31.12.2010r. wykazały następujące wielkości:

Liczba osób bezrobotnych w końcu grudnia 2010 roku wyniosła 11.438 osób, porównując z grudniem 2009 roku nastąpił wzrost o 153 osoby, tj. 1,36%.

Charakterystyka osób bezrobotnych zarejestrowanych w MUP Kielce przedstawia się w sposób następujący:

- 5.590 bezrobotnych kobiet, (48,87% ogółu MUP),
- 1.713 osób bezrobotnych do 25 roku życia, (14,98% w stosunku do liczby osób bezrobotnych z obszaru Kielc),
- 2.902 bezrobotnych powyżej 50 roku życia, (25,37% ogółu MUP),
- 5.944 osoby długotrwale bezrobotne, (51,97% w stosunku do liczby osób bezrobotnych z obszaru Kielc),





## MIEJSKI URZĄD PRACY

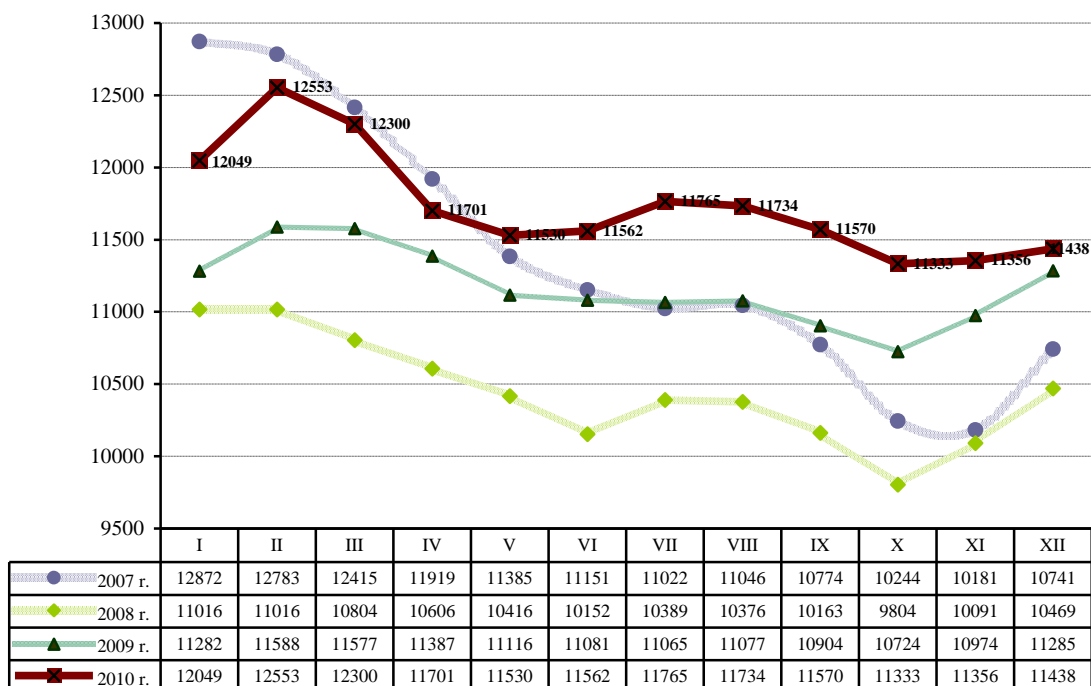
w KIELCACH  
ul. Szymanowskiego 6  
[www.mup.kielce.pl](http://www.mup.kielce.pl)

tel. 041-340-60-71 fax: 041-340-60-80 e-mail : [kancelaria@mup.kielce.pl](mailto:kancelaria@mup.kielce.pl)

---

- 1.358 osób bezrobotnych z prawem do zasiłku, (11,87% ogółu MUP),
- 860 osób bezrobotnych niepełnosprawnych (7,52% w stosunku do liczby osób bezrobotnych z obszaru Kielc),
- 3.418 osób bez doświadczenia zawodowego, (29,88% ogółu MUP),
- 765 osób bez kwalifikacji zawodowych, (6,69% w stosunku do liczby osób bezrobotnych z obszaru Kielc),
- 4.752 osoby bez wykształcenia średniego, (41,55% ogółu MUP),
- 875 osób samotnie wychowujące co najmniej jedno dziecko do 18 roku życia, (7,65% w stosunku do liczby osób bezrobotnych z obszaru Kielc),
- 308 osób, które ukończyły szkołę wyższą do 27 roku życia, (2,69% ogółu MUP),
- 1.083 kobiety, które nie podjęły zatrudnienia po urodzeniu dziecka, (9,47% w stosunku do liczby osób bezrobotnych z obszaru Kielc),
- 406 osób, które po odbyciu kary pozbawienia wolności nie podjęły zatrudnienia, (3,55% ogółu MUP).

**Wykres 1. Liczba osób bezrobotnych zarejestrowanych w MUP Kielce w okresie od stycznia 2007 do grudnia 2010 roku.**



Opracowanie własne na podstawie statystyk MUP Kielce

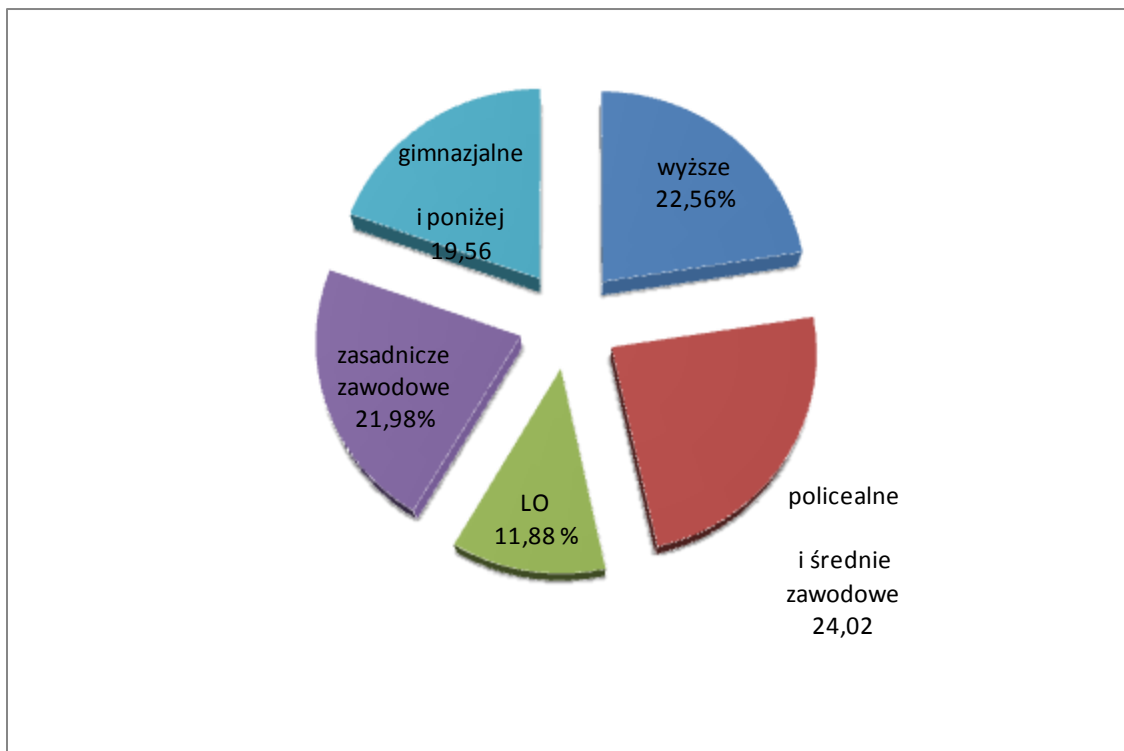
Struktura bezrobocia pozwala stwierdzić, iż liczniejszą grupę bezrobotnych stanowią mężczyźni tj. 51,13% ogółu liczby zarejestrowanych, natomiast według stanu w końcu roku 2009 procent mężczyzn pozostających bez pracy kształtował się na poziomie 52,13% (spadek o 1%).

Analizując strukturę wykształcenia zarejestrowanych bezrobotnych w Mieście Kielce na dzień 31.12.2010r. można wyszczególnić grupy:

1. Osób posiadających wyższe wykształcenie – 2580 osób (w końcu 2009 roku – 2272 osoby) – wzrost o 308 osób,

2. Osób posiadających wykształcenie policealne i średnie zawodowe – 2747 osób (w końcu 2009 roku – 2831 osób) – spadek o 84 osoby,
3. Osób posiadających wykształcenie średnie ogólnokształcące – 1359 osób (w końcu 2009 roku – 1342 osoby) – wzrost o 17 osób,
4. Osób posiadających wykształcenie zasadnicze – 2515 osób (w końcu 2009 roku – 2542 osoby) – spadek o 27 osób,
5. Osób legitymujących się wykształceniem gimnazjalnym i poniżej – 2237 osób (w końcu 2009 roku – 2298 osób) – spadek o 61 osób.

**Wykres 2. Struktura bezrobotnych według poziomu wykształcenia**  
(stan na 31.12.2010 roku).



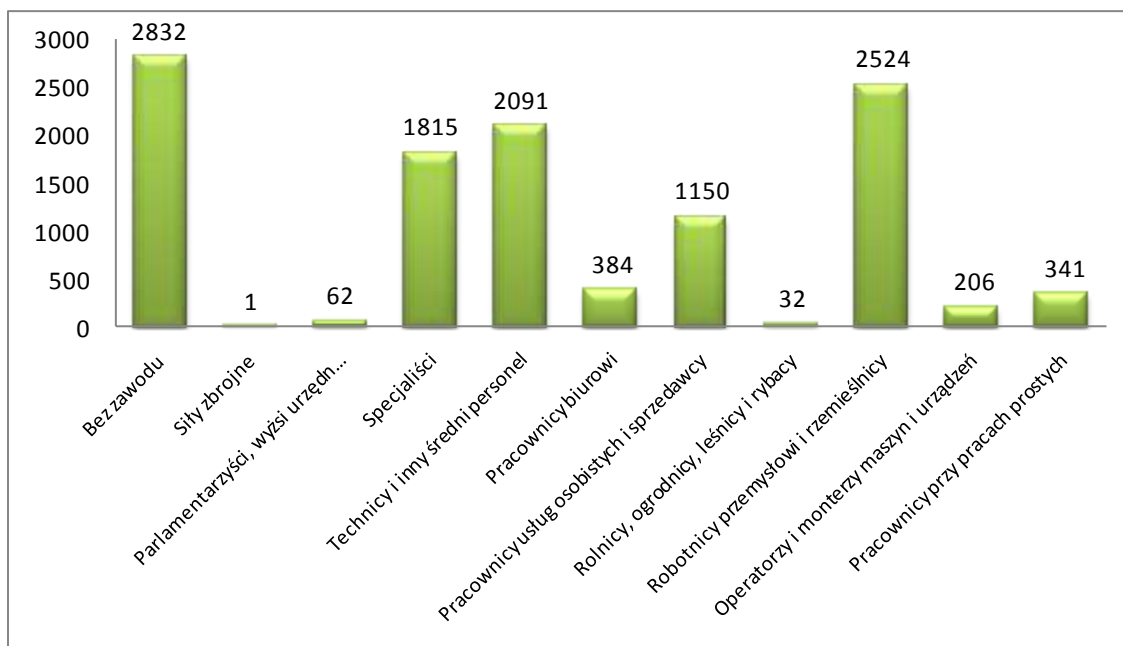
Największy udział, biorąc pod uwagę liczbę osób w poszczególnych kategoriach wykształcenia, kształtuje się na poziomie: 24,02% dla osób z wykształceniem policealnym i średnim zawodowym; 22,56% dla osób z wykształceniem wyższym; 21,98% z zasadniczym zawodowym; 19,56% dla osób bezrobotnych z wykształceniem gimnazjalnym i poniżej oraz 11,88% dla osób bezrobotnych z wykształceniem średnim ogólnokształcącym.

### ***III. Analiza bezrobocia według zawodów (grup zawodów) w Mieście Kielce***

#### ***3.1. Struktura bezrobocia według zawodów***

Statystyki charakteryzujące grupy bezrobocia według zawodów i specjalności stanowią integralną część sprawozdawczości o rynku pracy. W końcu grudnia 2010 roku wśród ogółu zarejestrowanych bezrobotnych 8606 osób posiadało zawód (specjalność). Według Klasyfikacji Zawodów i Specjalności najbardziej zagregowany podział obejmuje 10 grup zawodowych tzw. grup wielkich, które zostały zilustrowane na wykresie:

**Wykres 3. Zarejestrowani bezrobotni wg 10 wielkich grup zawodowych.**





## MIEJSKI URZĄD PRACY

w KIELCACH  
ul. Szymanowskiego 6  
[www.mup.kielce.pl](http://www.mup.kielce.pl)

tel. 041-340-60-71 fax: 041-340-60-80 e-mail : [kancelaria@mup.kielce.pl](mailto:kancelaria@mup.kielce.pl)

---

Na dzień 31.12.2010r. spośród 11.438 osób zarejestrowanych w MUP Kielce 2832 osoby nie posiadały żadnego zawodu co stanowi 24,76% ogółu. Natomiast spośród osób posiadających zawód najwyższej w klasyfikacji znaleźli się „Robotnicy przemysłowi i rzemieślnicy” – 2524 osoby co stanowi 22,07% ogółu bezrobotnych oraz „Technicy i inny średni personel” – 2091 osób, co stanowi 18,28% ogółu zarejestrowanych.

### **3.2. Zawody generujące długotrwałe bezrobocie**

Zawody generujące długotrwałe bezrobocie to takie, które mają najwyższy wskaźnik długotrwałego bezrobocia. Wskaźnik ten wyraża stosunek liczby bezrobotnych w danym zawodzie, pozostających bez pracy powyżej 12 miesięcy, do liczby zarejestrowanych bezrobotnych w tym zawodzie.

Wśród 683 grup zawodowych (według kodu sześciocyfrowego), 71 grup, to zawody o 100% wskaźniku długotrwałego bezrobocia oraz 304 grupy zawodów o zerowym wskaźniku długotrwałego bezrobocia.

Zarówno grupy o 100% wskaźniku długotrwałego bezrobocia jak i zerowym wskaźniku, są grupami o niewielkiej liczbie bezrobotnych, a zatem wskaźniki te nie są istotne.

Warto natomiast przyjrzeć się zjawisku generowania długotrwałego bezrobocia w grupie zawodów o największej liczbie bezrobotnych.

Tabela Nr 1 przedstawia grupy zawodowe generujące długotrwałe bezrobocie według kodu czterocyfrowego, w których odnotowano największą liczbę bezrobotnych.

**Tabela 1. Zawody o największej liczbie bezrobotnych oraz poziom wskaźnika długotrwałego bezrobocia w Mieście Kielce w II półroczu 2010 roku.**

Lp	Kod grupy zawodów	Nazwa grupy zawodów	Wskaźnik długotrwałego bezrobocia
1.	"6122"	Hodowcy drobiu	1
2.	"9111"	Pomoce domowe i sprzątaczk	1
3.	"6114"	Rolnicy upraw mieszanych	1
4.	"6330"	Rolnicy produkcji roślinnej i zwierzęcej pracujący na własne potrzeby	1
5.	"8172"	Operatorzy maszyn i urządzeń do obróbki drewna	1
6.	"8142"	Operatorzy maszyn do produkcji wyrobów z tworzyw sztucznych	1
7.	"7321"	Pracownicy przy pracach przygotowawczych do druku	1
8.	"3118"	Kreślarze	1
9.	"4131"	Maszynistki i operatorzy edytorów tekstu	0,8
10.	"7511"	Masarze, robotnicy w przetwórstwie ryb i pokrewni	0,7368
11.	"7119"	Robotnicy robót stanu surowego i pokrewni gdzie indziej niesklasyfikowani	0,6667
12.	"7317"	Rękodzielnicy wyrobów z drewna i pokrewnych materiałów	0,6667
13.	"3116"	Technicy chemicy i pokrewni	0,6
14.	"7221"	Kowale i operatorzy pras kuźniczych	0,6
15.	"8143"	Operatorzy maszyn do produkcji wyrobów papierniczych	0,6
16.	"7313"	Jubilerzy, złotnicy i pokrewni	0,6
17.	"2320"	Nauczyciele kształcenia zawodowego	0,5714
18.	"6111"	Rolnicy upraw polowych	0,5714
19.	"9321"	Pakowacze	0,5556
20.	"7411"	Elektrycy budowlani i pokrewni	0,5294
21.	"2151"	Inżynierowie elektrycy	0,5238
22.	"2120"	Matematycy, statystycy i pokrewni	0,5
23.	"3117"	Technicy górnictwa, metalurgii i pokrewni	0,5
24.	"3321"	Agenci ubezpieczeniowi	0,5
25.	"3331"	Spedytorzy i pokrewni	0,5

Opracowanie własne na podstawie statystyk MUP Kielce i tablicy T-II/P-8

Jak wynika z powyższego spośród 25 grup zawodowych o największej liczbie bezrobotnych, najwyższy wskaźnik generowania długotrwałego bezrobocia (równy 1) uzyskały zawody:



## MIEJSKI URZĄD PRACY

w KIELCACH  
ul. Szymanowskiego 6  
[www.mup.kielce.pl](http://www.mup.kielce.pl)

tel. 041-340-60-71 fax: 041-340-60-80 e-mail : [kancelaria@mup.kielce.pl](mailto:kancelaria@mup.kielce.pl)

- Hodowcy drobiu
- Pomoce domowe i sprzątaczk
- Rolnicy upraw mieszanych
- Kreślarze
- Rolnicy produkcji roślinnej i zwierzęcej pracujący na własne potrzeby
- Operatorzy maszyn i urządzeń do obróbki drewna
- Operatorzy maszyn do produkcji wyrobów z tworzyw sztucznych
- Pracownicy przy pracach przygotowawczych do druku

Powyższe dane pozwalają stwierdzić, iż grupy zawodowe, które generują długotrwałe bezrobocie koncentrują się przede wszystkim wokół osób bezrobotnych posiadających niskie kwalifikacje zawodowe, lub nie posiadają ich w ogóle. Bezrobotni reprezentujący taki stan to w głównej mierze osoby zatrudniane przy pracach prostych gdzie nie jest wymagane posiadanie wysokich kwalifikacji i umiejętności.

### ***3.3 Napływ bezrobotnych według zawodów***

Zawody reprezentowane przez nowozarejestrowanych w II półroczu 2010 roku bezrobotnych w znacznej części pokrywają się z zawodami występującymi wśród ogółu bezrobotnych zarejestrowanych w MUP Kielce.

***Tabela 2. Napływ osób bezrobotnych w Mieście Kielce w II półroczu 2010 roku.***

Lp	Kod zawodu	Nazwa zawodu	Bezrobotni ogółem	Bezrobotne kobiety	Bezrobotni absolwenci-razem	Bezrobotni absolwenci-kobiety
1	"000000"	Bez zawodu	2138	936	282	155
2	"522301"	Sprzedawca*	353	300	27	24
3	"331403"	Technik ekonomista*	307	241	28	21
4	"311504"	Technik mechanik*	197	13	8	1
5	"263102"	Ekonomista	176	120	38	23



# MIEJSKI URZĄD PRACY

w KIELCACH  
ul. Szymanowskiego 6  
[www.mup.kielce.pl](http://www.mup.kielce.pl)

tel. 041-340-60-71 fax: 041-340-60-80 e-mail : [kancelaria@mup.kielce.pl](mailto:kancelaria@mup.kielce.pl)

6	"722204"	Ślusarz*	147	5	1	0
7	"411004"	Technik prac biurowych*	110	94	6	6
8	"512001"	Kucharz*	100	68	4	2
9	"514101"	Fryzjer*	100	93	5	4
10	"243106"	Specjalista do spraw marketingu i handlu	96	53	13	5
11	"311204"	Technik budownictwa*	86	17	7	0
12	"235107"	Pedagog	85	74	32	32
13	"711202"	Murarz*	84	1	5	0
14	"722314"	Tokarz w metalu	84	13	0	0
15	"228301"	Fizjoterapeuta	78	64	32	30
16	"753105"	Krawiec*	75	73	3	3
17	"263304"	Politolog	71	41	22	13
18	"723103"	Mechanik pojazdów samochodowych*	69	0	0	0
19	"432103"	Magazynier	54	15	5	0
20	"723190"	Pozostali mechanicy pojazdów samochodowych	54	0	0	0
21	"723307"	Mechanik maszyn i urządzeń przemysłowych	53	1	0	0
22	"322002"	Technik żywienia i gospodarstwa domowego*	52	36	11	9
23	"721306"	Błacharz samochodowy*	50	0	4	0
24	"242222"	Specjalista do spraw organizacji usług gastronomicznych, hotelarskich i turystycznych	49	29	15	8
25	"214102"	Inżynier organizacji i planowania produkcji	48	33	28	20
26	"233008"	Nauczyciel języka angielskiego	47	42	8	7
27	"512002"	Kucharz małej gastronomii*	46	11	12	2
28	"741207"	Elektromonter (elektryk) zakładowy	46	2	3	0





## MIEJSKI URZĄD PRACY

w KIELCACH  
ul. Szymanowskiego 6  
[www.mup.kielce.pl](http://www.mup.kielce.pl)

tel. 041-340-60-71 fax: 041-340-60-80 e-mail : [kancelaria@mup.kielce.pl](mailto:kancelaria@mup.kielce.pl)

29	"751201"	Cukiernik*	45	27	2	1
30	"261906"	Prawnik legislator	43	18	25	11
31	"513101"	Kelner*	42	15	11	1
32	"751204"	Piekarz*	42	10	3	0
33	"264302"	Filolog - filologia obcojęzyczna	40	29	16	9
34	"931301"	Robotnik budowlany	40	0	0	0

Opracowanie własne na podstawie statystyk MUP Kielce i tablicy T-II/P-2

Powyższa tabela przedstawia grupy zawodowe (wykazano grupy powyżej 40 osób), w których nastąpił największy napływ bezrobotnych w ciągu II półrocza 2010 roku. Ogółem w drugiej połowie 2010 roku napływ wynosił 8163 osoby, z czego:

- 6025 bezrobotnych posiadających zawód, tj. 73,81% ogółu napływu,
- 2138 bezrobotnych bez zawodu, tj. 26,19 % ogółu napływu.

### ***3.4 Bezrobotni według rodzaju działalności ostatniego miejsca pracy***

Analizując oferty pracy zgłoszone do MUP w Kielcach w II półroczu 2010 roku wg PKD należy stwierdzić, iż najwięcej miejsc zatrudnienia było w pozostałej działalności usługowej oraz handlu hurtowym i detalicznym, przetwórstwie przemysłowym, jak również w budownictwie. Dokładnie sytuację przedstawia poniższa Tabela Nr 3.

***Tabela 3. Bezrobotni wg rodzaju działalności ostatniego miejsca pracy oraz oferty pracy w Mieście Kielce w II półroczu 2010 roku.***

Sekcja PKD	Bezrobotni zarejestrowani w II półroczu 2010 roku	Bezrobotni stan w końcu II półrocza 2010 roku	Oferty pracy zgłoszone w II półroczu 2010 roku	Oferty pracy stan w końcu II półrocza 2010 roku
Rolnictwo, leśnictwo, łowiectwo i rybactwo	52	71	1	0
Górnictwo i wydobywanie	5	11	0	0
Przetwórstwo przemysłowe	602	1095	179	2
Wytwarzanie i zaopatrywanie w energię elektryczną, gaz, parę wodną, gorącą wodę i powietrze do układów klimatyzacyjnych	11	15	2	0



## MIEJSKI URZĄD PRACY

w KIELCACH  
ul. Szymanowskiego 6  
[www.mup.kielce.pl](http://www.mup.kielce.pl)

tel. 041-340-60-71 fax: 041-340-60-80 e-mail : [kancelaria@mup.kielce.pl](mailto:kancelaria@mup.kielce.pl)

Dostawa wody; gospodarowanie ściekami i odpadami oraz działalność związana z rekultywacją	45	57	4	0
Budownictwo	510	879	159	0
Handel hurtowy i detaliczny; naprawa pojazdów samochodowych, włączając motocykle	959	1352	219	1
Działalność związana z zakwaterowaniem i usługami gastronomicznymi	157	192	53	0
Transport i gospodarka magazynowa	153	221	52	0
Informacja i komunikacja	39	54	26	1
Działalność finansowa i ubezpieczeniowa	79	113	5	0
Działalność związana z obsługą rynku nieruchomości	33	64	4	0
Działalność profesjonalna, naukowa i techniczna	132	199	53	2
Działalność w zakresie usług administrowania i działalność wspierająca	114	173	40	0
Administracja publiczna i obrona narodowa; obowiązkowe zabezpieczenia społeczne	135	211	34	5
Edukacja	140	183	19	0
Opieka zdrowotna i pomoc społeczna	108	176	23	1
Działalność związana z kulturą, rozrywką i rekreacją	84	106	17	0
Pozostała działalność usługowa	955	1419	124	3
Gospodarstwa domowe zatrudniające pracowników; gospodarstwa domowe produkujące wyroby i świadczące usługi na własne potrzeby	11	21	0	0
Organizacje i zespoły eksterytorialne	0	0	0	0
Działalność nie zidentyfikowana	1501	2227	0	0
Ogółem	5825	8839	1014	15

Opracowanie własne na podstawie statystyk MUP Kielce i tablicy T-II/P-9

Jak wynika z powyższego, najwięcej bezrobotnych ostatnie miejsce pracy miało przede wszystkim w handlu hurtowym i detalicznym oraz pozostałej działalności usługowej, przetwórstwie przemysłowym, jak również w budownictwie. W powyższych branżach zgłoszono też najwięcej ofert pracy. Duża liczba osób rejestrująca się z tych sekcji PKD, przy jednoczesnej dużej liczbie ofert pracy, może wskazywać na zjawisko znacznej rotacyjności zatrudnienia w firmach z tych sekcji. Przyczyną takiej fluktuacji załogi mogą być niskie zarobki w stosunku do obciążenia pracą, jak również sezonowość produkcji w zakładzie pracy.

#### ***IV. Analiza ofert pracy według zawodów (grup zawodów) w Mieście Kielce w II półroczu 2010 roku***

Z ogólnej liczby ofert pracy zgłoszonych przez pracodawców w Miejskim Urzędzie Pracy największą grupę ze wskaźnikiem 11,93% stanowiły oferty z grupy „Pracownicy usług osobistych”. Drugą co do wielkości grupą zawodów, wśród których odnotowano największą ilość zgłaszanych ofert jest grupa „Sprzedawcy i pokrewni” z udziałem 11,84%. W dalszej kolejności plasują się: " Robotnicy obróbki metali i mechanicy maszyn i urządzeń” – 8,97%, Robotnicy budowlani i pokrewni (z wyłączeniem elektryków) – 7,79%, Średni personel do spraw biznesu i administracji – 6,71%, Kierowcy i operatorzy pojazdów – 5,52%, Specjaliści nauk fizycznych, matematycznych i technicznych – 5,23%, Sekretarki, operatorzy urządzeń biurowych i pokrewni – 4,93%, Średni personel nauk fizycznych, chemicznych i technicznych – 4,34%, Robotnicy w przetwórstwie spożywczym, obróbce drewna, produkcji wyrobów tekstylnych i pokrewni – 4,04%, Robotnicy pomocniczy w górnictwie, przemyśle, budownictwie i transporcie – 3,65%.

Prowadzona przez MUP statystyka nie wykazała natomiast ofert pracy w następujących grupach zawodów: „Oficerowie sił zbrojnych”, „Żołnierze szeregowi” oraz „Rolnicy i rybacy pracujący na własne potrzeby”.

***Tabela 4. Ranking zawodów, w których zostały złożone oferty pracy w II półroczu 2010r.***

Lp	Kod zawodu	Nazwa zawodu	Oferty pracy zgłoszone w II półroczu 2010r.	Procentowy udział w ogólnej liczbie ofert
1	"522301"	Sprzedawca*	81	7,99
2	"411004"	Technik prac biurowych*	35	3,45
3	"515303"	Robotnik gospodarczy	30	2,96
4	"513101"	Kelner*	28	2,76
5	"332203"	Przedstawiciel handlowy	26	2,56
6	"931301"	Robotnik budowlany	25	2,47



# MIEJSKI URZĄD PRACY

w KIELCACH  
ul. Szymanowskiego 6  
[www.mup.kielce.pl](http://www.mup.kielce.pl)

tel. 041-340-60-71 fax: 041-340-60-80 e-mail : [kancelaria@mup.kielce.pl](mailto:kancelaria@mup.kielce.pl)

7	"833203"	Kierowca samochodu ciężarowego	23	2,27
8	"512001"	Kucharz*	21	2,07
9	"732303"	Introligator poligraficzny	20	1,97
10	"432103"	Magazynier	18	1,78
11	"524404"	Telemarketer	18	1,78
12	"351203"	Technik informatyk*	13	1,28
13	"514202"	Kosmetyczka	13	1,28
14	"243106"	Specjalista do spraw marketingu i handlu	12	1,18
15	"331203"	Referent (asystent) bankowości	12	1,18
16	"712204"	Posadzkarz*	12	1,18
17	"722314"	Tokarz w metalu	12	1,18
18	"722312"	Szlifierz metali	11	1,08
19	"331301"	Księgowy	10	0,99
20	"721204"	Spawacz metodą MAG	10	0,99
21	"723310"	Mechanik - monter maszyn i urządzeń*	10	0,99
22	"751201"	Cukiernik*	10	0,99
23	"832203"	Kierowca samochodu osobowego	10	0,99
24	"912201"	Czyściciel pojazdów	10	0,99
25	"311504"	Technik mechanik*	9	0,89
26	"712601"	Hydraulik	9	0,89
27	"214109"	Specjalista kontroli jakości	8	0,79
28	"411003"	Pracownik kancelaryjny	8	0,79
29	"751204"	Piekarz*	8	0,79
30	"214202"	Inżynier budownictwa - budownictwo ogólne	7	0,69
31	"214390"	Pozostali inżynierowie inżynierii środowiska	7	0,69
32	"311303"	Technik elektryk*	7	0,69
33	"522305"	Technik handlowiec*	7	0,69
34	"723105"	Mechanik samochodów osobowych	7	0,69
35	"753303"	Szwaczka	7	0,69
36	"422602"	Recepcjonista	6	0,59
37	"514101"	Fryzjer*	6	0,59
38	"711202"	Murarz*	6	0,59
39	"712612"	Monter sieci wodnych i kanalizacyjnych	6	0,59
40	"721290"	Pozostali spawacze i pokrewni	6	0,59
41	"723103"	Mechanik pojazdów samochodowych*	6	0,59
42	"941201"	Pomoc kuchenna	6	0,59
43	"132301"	Kierownik budowy	5	0,49
44	"243305"	Specjalista do spraw sprzedaży	5	0,49
45	"311501"	Diagnosta uprawniony do wykonywania badań	5	0,49



# MIEJSKI URZĄD PRACY

w KIELCACH  
ul. Szymanowskiego 6  
[www.mup.kielce.pl](http://www.mup.kielce.pl)

tel. 041-340-60-71 fax: 041-340-60-80 e-mail : [kancelaria@mup.kielce.pl](mailto:kancelaria@mup.kielce.pl)

		technicznych pojazdów		
46	"334306"	Technik administracji*	5	0,49
47	"512090"	Pozostali kucharze	5	0,49
48	"516304"	Żałobnik	5	0,49
49	"712501"	Monter / składacz okien	5	0,49
50	"712904"	Technolog robót wykończeniowych w budownictwie*	5	0,49
51	"721206"	Spawacz metodą TIG	5	0,49
52	"721306"	Blacharz samochodowy*	5	0,49
53	"722290"	Pozostali ślusarze i pokrewni	5	0,49
54	"732304"	Operator maszyn intrologatorskich	5	0,49
55	"752208"	Stolarz meblowy	5	0,49
56	"814104"	Wulkanizator	5	0,49
57	"216602"	Grafik komputerowy multimedków	4	0,39
58	"228301"	Fizjoterapeuta	4	0,39
59	"263102"	Ekonomista	4	0,39
60	"311408"	Technik elektronik*	4	0,39
61	"412001"	Sekretarka	4	0,39
62	"431102"	Fakturzystka	4	0,39
63	"513202"	Barman	4	0,39
64	"523002"	Kasjer handlowy	4	0,39
65	"524903"	Ekspedient w punkcie usługowym	4	0,39
66	"712101"	Dekarz*	4	0,39
67	"741203"	Elektromechanik pojazdów samochodowych*	4	0,39
68	"815204"	Operator maszyn w przemyśle włókienniczym*	4	0,39
69	"832202"	Kierowca samochodu dostawczego	4	0,39
70	"834204"	Operator sprzętu ciężkiego	4	0,39
71	"834317"	Operator żurawia wieżowego	4	0,39
72	"932901"	Konserwator części	4	0,39
73	"932913"	Sortowacz	4	0,39
74	"216601"	Grafik komputerowy DTP	3	0,30
75	"251401"	Programista aplikacji	3	0,30
76	"311204"	Technik budownictwa*	3	0,30
77	"332302"	Zaopatrzeniowiec	3	0,30
78	"334390"	Pozostali pracownicy administracyjni i sekretarze biura zarządu	3	0,30
79	"343203"	Florysta*	3	0,30
80	"422603"	Rejestratorka medyczna	3	0,30
81	"431101"	Asystent do spraw księgowości	3	0,30
82	"514102"	Fryzjer damski	3	0,30



# MIEJSKI URZĄD PRACY

w KIELCACH  
ul. Szymanowskiego 6  
[www.mup.kielce.pl](http://www.mup.kielce.pl)

tel. 041-340-60-71 fax: 041-340-60-80 e-mail : [kancelaria@mup.kielce.pl](mailto:kancelaria@mup.kielce.pl)

83	"524902"	Doradca klienta	3	0,30
84	"711404"	Zbrojarz	3	0,30
85	"711502"	Cieśla szalunkowy	3	0,30
86	"713203"	Lakiernik samochodowy	3	0,30
87	"713207"	Malarz lakiernik wyrobów metalowych	3	0,30
88	"722313"	Tokarz / frezer obrabiarek sterowanych numerycznie	3	0,30
89	"732301"	Introligator*	3	0,30
90	"741101"	Elektromonter instalacji elektrycznych	3	0,30
91	"753105"	Krawiec*	3	0,30
92	"821902"	Monter mebli	3	0,30
93	"833101"	Kierowca autobusu	3	0,30
94	"911207"	Sprzątaczką biurowa	3	0,30
95	"912202"	Operator myjni	3	0,30
96	"962902"	Dozorca	3	0,30
97	"122101"	Kierownik działu marketingu	2	0,20
98	"213303"	Specjalista ochrony środowiska	2	0,20
99	"214303"	Inżynier inżynierii środowiska - instalacje sanitarne	2	0,20
100	"214306"	Inżynier inżynierii środowiska - systemy wodociągowe i kanalizacyjne	2	0,20
101	"225101"	Lekarz weterynarii	2	0,20
102	"235107"	Pedagog	2	0,20
103	"241203"	Doradca inwestycyjny	2	0,20
104	"242307"	Specjalista do spraw kadr	2	0,20
105	"251902"	Specjalista zastosowań informatyki	2	0,20
106	"311101"	Laborant chemiczny	2	0,20
107	"311305"	Technik elektryk samochodowy	2	0,20
108	"311402"	Instalator systemów alarmowych	2	0,20
109	"311908"	Technik akustyk	2	0,20
110	"325402"	Technik masażysta*	2	0,20
111	"333301"	Pośrednik pracy	2	0,20
112	"334302"	Asystent dyrektora	2	0,20
113	"411090"	Pozostali pracownicy obsługi biurowej	2	0,20
114	"432190"	Pozostali magazynierzy i pokrewni	2	0,20
115	"512002"	Kucharz małej gastronomii*	2	0,20
116	"515301"	Gospodarz domu	2	0,20
117	"711301"	Kamieniarz*	2	0,20
118	"711601"	Brukarz	2	0,20
119	"712202"	Glazurnik	2	0,20
120	"712403"	Monter izolacji przemysłowych*	2	0,20



# MIEJSKI URZĄD PRACY

w KIELCACH  
ul. Szymanowskiego 6  
[www.mup.kielce.pl](http://www.mup.kielce.pl)

tel. 041-340-60-71 fax: 041-340-60-80 e-mail : [kancelaria@mup.kielce.pl](mailto:kancelaria@mup.kielce.pl)

121	"722204"	Ślusarz*	2	0,20
122	"722308"	Operator obrabiarek sterowanych numerycznie	2	0,20
123	"741103"	Elektryk*	2	0,20
124	"741104"	Elektryk budowlany	2	0,20
125	"742201"	Monter instalacji i urządzeń telekomunikacyjnych (telemonter)	2	0,20
126	"752305"	Pilarz	2	0,20
127	"753107"	Modystka	2	0,20
128	"811105"	Operator koparko - ładowarki	2	0,20
129	"814303"	Operator maszyn do produkcji papierowych artykułów piśmiennych	2	0,20
130	"815701"	Operator urządzeń do prania, prasowania i chemicznego czyszczenia tekstyliów	2	0,20
131	"833202"	Kierowca ciągnika siodłowego	2	0,20
132	"834311"	Operator suwnic (suwnicowy)	2	0,20
133	"834316"	Operator żurawia jezdniowego	2	0,20
134	"834401"	Kierowca operator wózków jezdniowych	2	0,20
135	"911202"	Palacz pieców zwykłych	2	0,20
136	"932910"	Pomocnik piekarza	2	0,20
137	"933304"	Robotnik magazynowy	2	0,20
138	"952001"	Sprzedawca uliczny produktów nieżywnościowych	2	0,20
139	"112008"	Dyrektor handlowy	1	0,10
140	"112016"	Dyrektor wykonawczy	1	0,10
141	"121202"	Kierownik działu szkoleń	1	0,10
142	"121901"	Kierownik działu administracyjno-gospodarczego	1	0,10
143	"141201"	Kierownik działu w lokalu gastronomicznym	1	0,10
144	"143907"	Kierownik firmy sprzątającej	1	0,10
145	"211301"	Chemik	1	0,10
146	"211302"	Chemik - technologia chemiczna	1	0,10
147	"214203"	Inżynier budownictwa - budownictwo przemysłowe	1	0,10
148	"214207"	Inżynier budowy dróg	1	0,10
149	"214290"	Pozostali inżynierowie budownictwa	1	0,10
150	"214305"	Inżynier inżynierii środowiska - oczyszczanie miast i gospodarka odpadami	1	0,10
151	"214404"	Inżynier mechanik - maszyny i urządzenia przemysłowe	1	0,10
152	"214406"	Inżynier mechanik - środki transportu	1	0,10
153	"214407"	Inżynier mechanik - technologia mechaniczna	1	0,10
154	"214607"	Inżynier odlewnik	1	0,10
155	"214903"	Inżynier automatyki i robotyki	1	0,10



# MIEJSKI URZĄD PRACY

w KIELCACH  
ul. Szymanowskiego 6  
[www.mup.kielce.pl](http://www.mup.kielce.pl)

tel. 041-340-60-71 fax: 041-340-60-80 e-mail : [kancelaria@mup.kielce.pl](mailto:kancelaria@mup.kielce.pl)

156	"215101"	Inżynier elektroenergetyk	1	0,10
157	"215103"	Inżynier elektryk	1	0,10
158	"215104"	Inżynier elektryk - automatyk	1	0,10
159	"216101"	Architekt	1	0,10
160	"216304"	Projektant wzornictwa przemysłowego	1	0,10
161	"216504"	Inżynier geodeta - geodezja urządzania terenów rolnych i leśnych	1	0,10
162	"216604"	Projektant grafiki	1	0,10
163	"222101"	Pielegniarka	1	0,10
164	"228103"	Farmaceuta - farmacja apteczna	1	0,10
165	"233001"	Nauczyciel biologii	1	0,10
166	"234113"	Nauczyciel nauczania początkowego	1	0,10
167	"234202"	Wychowawca małego dziecka	1	0,10
168	"235106"	Nauczyciel instruktor	1	0,10
169	"235390"	Pozostali lektorzy języków obcych	1	0,10
170	"235914"	Wychowawca w placówkach oświatowych, wychowawczych i opiekuńczych	1	0,10
171	"241204"	Doradca podatkowy	1	0,10
172	"241306"	Specjalista do spraw finansów	1	0,10
173	"242102"	Koordinator projektów unijnych	1	0,10
174	"242209"	Inspektor kontroli skarbowej	1	0,10
175	"242211"	Inspektor nadzoru budowlanego	1	0,10
176	"242214"	Inspektor pracy	1	0,10
177	"242225"	Specjalista do spraw zamówień publicznych	1	0,10
178	"242310"	Specjalista do spraw wynagrodzeń	1	0,10
179	"242403"	Specjalista do spraw szkoleń	1	0,10
180	"243304"	Specjalista do spraw kluczowych klientów (key account manager)	1	0,10
181	"244103"	Zarządca nieruchomości	1	0,10
182	"252290"	Pozostali administratorzy systemów komputerowych	1	0,10
183	"252301"	Administrator sieci informatycznej	1	0,10
184	"261990"	Pozostali specjaliści z dziedziny prawa gdzie indziej niesklasyfikowani	1	0,10
185	"262101"	Archiwista	1	0,10
186	"263506"	Wychowawca w jednostkach penitencjarnych	1	0,10
187	"264201"	Dziennikarz	1	0,10
188	"265603"	Lektor dialogów filmowych i radiowych	1	0,10
189	"311104"	Technik geodeta*	1	0,10





# MIEJSKI URZĄD PRACY

w KIELCACH  
ul. Szymanowskiego 6  
[www.mup.kielce.pl](http://www.mup.kielce.pl)

tel. 041-340-60-71 fax: 041-340-60-80 e-mail : [kancelaria@mup.kielce.pl](mailto:kancelaria@mup.kielce.pl)

190	"311290"	Pozostali technicy budownictwa	1	0,10
191	"311306"	Technik elektryk urządzeń zabezpieczenia i sterowania ruchem kolejowym	1	0,10
192	"311490"	Pozostali technicy elektronicy i pokrewni	1	0,10
193	"311508"	Technik mechanik maszyn i urządzeń	1	0,10
194	"311590"	Pozostali technicy mechanicy	1	0,10
195	"312206"	Mistrz produkcji w przemyśle metalurgicznym	1	0,10
196	"314401"	Kontroler jakości produktów spożywczych	1	0,10
197	"321301"	Technik farmaceutyczny*	1	0,10
198	"325905"	Opiekunka dziecięca*	1	0,10
199	"325907"	Terapeuta zajęciowy*	1	0,10
200	"332101"	Agent ubezpieczeniowy	1	0,10
201	"333107"	Technik logistik*	1	0,10
202	"334304"	Asystent zarządu	1	0,10
203	"335301"	Urzędnik ubezpieczeń społecznych	1	0,10
204	"335390"	Pozostali urzędnicy do spraw świadczeń społecznych	1	0,10
205	"342201"	Instruktor dyscypliny sportu	1	0,10
206	"342304"	Instruktor odnowy biologicznej	1	0,10
207	"343301"	Bibliotekarz*	1	0,10
208	"343901"	Animator kultury*	1	0,10
209	"343907"	Kierownik planu filmowego	1	0,10
210	"351404"	Projektant stron internetowych (webmaster)	1	0,10
211	"411001"	Administrator nieruchomości	1	0,10
212	"421101"	Asystent usług pocztowych	1	0,10
213	"432201"	Planista produkcyjny	1	0,10
214	"441202"	Kurier	1	0,10
215	"441403"	Technik archiwista*	1	0,10
216	"441501"	Pracownik do spraw osobowych	1	0,10
217	"514203"	Manikiurzystka	1	0,10
218	"516502"	Instruktor nauki jazdy	1	0,10
219	"522390"	Pozostali sprzedawcy sklepowi (ekspedienci)	1	0,10
220	"524502"	Sprzedawca w stacji paliw	1	0,10
221	"524990"	Pozostali pracownicy sprzedaży i pokrewni gdzie indziej niesklasyfikowani	1	0,10
222	"532901"	Pomoc apteczna	1	0,10
223	"541308"	Pracownik ochrony fizycznej I stopnia	1	0,10
224	"611303"	Ogrodnik*	1	0,10



# MIEJSKI URZĄD PRACY

w KIELCACH  
ul. Szymanowskiego 6  
[www.mup.kielce.pl](http://www.mup.kielce.pl)

tel. 041-340-60-71 fax: 041-340-60-80 e-mail : [kancelaria@mup.kielce.pl](mailto:kancelaria@mup.kielce.pl)

225	"621001"	Drwal / pilarz drzew	1	0,10
226	"711101"	Konserwator budynków	1	0,10
227	"711201"	Monter kamiennych elementów budowlanych	1	0,10
228	"711401"	Betoniarz	1	0,10
229	"711402"	Betoniarz - zbrojarz*	1	0,10
230	"712303"	Tynkarz	1	0,10
231	"712390"	Pozostali tynkarze i pokrewni	1	0,10
232	"712604"	Monter instalacji i urządzeń sanitarnych*	1	0,10
233	"712690"	Pozostali monterzy instalacji i urządzeń sanitarnych	1	0,10
234	"712703"	Monter instalacji wentylacyjnych i klimatyzacyjnych	1	0,10
235	"713101"	Malarz - tapeciarz*	1	0,10
236	"713201"	Lakiernik*	1	0,10
237	"713205"	Lakiernik wyrobów drewnianych	1	0,10
238	"721203"	Operator zgrzewarek	1	0,10
239	"721207"	Spawacz ręczny gazowy	1	0,10
240	"722301"	Frezer	1	0,10
241	"722402"	Szlifierz ostrzaz	1	0,10
242	"723104"	Mechanik samochodów ciężarowych	1	0,10
243	"723302"	Mechanik / konserwator urządzeń dźwignicowych	1	0,10
244	"723307"	Mechanik maszyn i urządzeń przemysłowych	1	0,10
245	"742102"	Monter - elektronik*	1	0,10
246	"742106"	Monter elektronik - elektroniczny sprzęt sygnalizacyjny i systemy sygnalizacyjne	1	0,10
247	"742112"	Monter elektronik - urządzenia radiowo-telewizyjne	1	0,10
248	"742117"	Serwisant sprzętu komputerowego	1	0,10
249	"742190"	Pozostali monterzy elektronicy i serwisanci urządzeń elektronicznych	1	0,10
250	"752205"	Stolarz*	1	0,10
251	"753202"	Krojczy	1	0,10
252	"753402"	Tapicer*	1	0,10
253	"753702"	Kaletnik*	1	0,10
254	"811104"	Operator koparki	1	0,10
255	"811402"	Krajacz materiałów budowlanych	1	0,10
256	"813133"	Operator urządzeń mieszających	1	0,10
257	"814103"	Operator urządzeń przetwórstwa surowców gumowych	1	0,10
258	"814302"	Operator maszyn do produkcji opakowań z papieru i tektury	1	0,10
259	"816017"	Operator urządzeń do produkcji wyrobów cukierniczych	1	0,10
260	"817114"	Operator urządzeń warzelni	1	0,10
261	"821113"	Monter układów hydraulicznych i pneumatycznych	1	0,10



## MIEJSKI URZĄD PRACY

w KIELCACH  
ul. Szymanowskiego 6  
[www.mup.kielce.pl](http://www.mup.kielce.pl)

tel. 041-340-60-71 fax: 041-340-60-80 e-mail : [kancelaria@mup.kielce.pl](mailto:kancelaria@mup.kielce.pl)

262	"911102"	Sprzątaczką domowa	1	0,10
263	"911203"	Pokojowa	1	0,10
264	"911204"	Pomoc laboratoryjna	1	0,10
265	"962905"	Szatniarz	1	0,10
<b>ogółem:</b>			<b>1014</b>	<b>100,00</b>

Opracowanie własne na podstawie statystyk MUP Kielce i tablicy T-II/P-3

### V. *Analiza zawodów deficytowych, w równowadze i nadwyżkowych*

#### 5.1 Zawody deficytowe

Jedną z kluczowych części raportu o charakterze diagnostycznym jest analiza pojawiających się na lokalnym rynku pracy zawodów deficytowych, w równowadze i nadwyżkowych.

Podstawą do określenia, czy zawód jest deficytowy, w równowadze bądź nadwyżkowy jest analiza napływu ofert pracy oraz napływu bezrobotnych w analizowanym okresie. Jeżeli stosunek średniomiesięcznego napływu ofert pracy do średniomiesięcznego napływu osób do bezrobocia w danym zawodzie i czasookresie jest większy od 1,1 ( $W > 1,1$ ), wówczas mamy do czynienia z zawodami **deficytowymi** – do Urzędu Pracy wpływa więcej ofert pracy w danym zawodzie niż rejestruje się osób bezrobotnych.

W poniższej tabeli przedstawiono wszystkie zawody deficytowe (z pominięciem zawodów MAX deficytowych – zgodnie z przyjętymi zaleceniami metodologicznymi) zidentyfikowane na lokalnym rynku pracy Miasta Kielce na podstawie zastanych danych statystycznych. Im wyższy wskaźnik deficytu „W”, tym – zgodnie z danymi statystycznymi – większe szanse osób reprezentujących te zawody na podjęcie zatrudnienia na lokalnym rynku pracy.

Jednakże na uwadze należy mieć fakt, że w przypadku części zawodów znaczne wskaźniki deficytowości wynikają z podejmowanych przez Miejski Urząd Pracy działań związanych z aktywizacją lokalnego rynku pracy (np. staże, przygotowanie zawodowe, prace

społecznie użyteczne). Gdyby nie działania publicznych służb zatrudnienia deficyty w tych zawodach nie wystąpiłyby. Poza tym, część z tych ofert przeznaczona jest dla jedynie wąskiej grupy bezrobotnych (np. określonych w art. 49 Ustawy o promocji zatrudnienia i instytucjach rynku pracy).

**Tabela 5. Ranking zawodów deficytowych w Mieście Kielce w II półroczu 2010 r. wg wskaźnika intensywności deficytu (podział wg zawodów kodu sześciocyfrowego).**

Lp	Kod zawodu	Nazwa zawodu	Średnia miesięczna liczba ofert pracy zgłoszonych w II półroczu 2010r.	Średnia miesięczna liczba zarejestrowanych bezrobotnych w II półroczu 2010r.	Średnia miesięczna nadwyżka (deficyt) podaży siły roboczej w II półroczu 2010r.	Wskaźnik intensywności nadwyżki (deficytu) zawodów	Wskaźnik
1	"723310"	Mechanik - monter maszyn i urządzeń*	1,6667	0,1667	-1,5	10	deficytowy
2	"411003"	Pracownik kancelaryjny	1,3333	0,1667	-1,1667	8	deficytowy
3	"722290"	Pozostali ślusarze i pokrewni	0,8333	0,1667	-0,6667	5	deficytowy
4	"814104"	Wulkanizator	0,8333	0,1667	-0,6667	5	deficytowy
5	"331203"	Referent (asystent) bankowości	2	0,5	-1,5	4	deficytowy
6	"834317"	Operator żurawia wieżowego	0,6667	0,1667	-0,5	4	deficytowy
7	"524404"	Telemarketer	3	0,8333	-2,1667	3,6	deficytowy
8	"251401"	Programista aplikacji	0,5	0,1667	-0,3333	3	deficytowy
9	"334390"	Pozostali pracownicy administracyjni i sekretarze biura zarządu	0,5	0,1667	-0,3333	3	deficytowy
10	"422603"	Rejestratorka medyczna	0,5	0,1667	-0,3333	3	deficytowy
11	"713207"	Malarz lakiernik wyrobów metalowych	0,5	0,1667	-0,3333	3	deficytowy
12	"721290"	Pozostali spawacze i pokrewni	1	0,3333	-0,6667	3	deficytowy
13	"722313"	Tokarz / frezer obrabiarek sterowanych numerycznie	0,5	0,1667	-0,3333	3	deficytowy
14	"912202"	Operator myjni	0,5	0,1667	-0,3333	3	deficytowy
15	"732303"	Introligator poligraficzny	3,3333	1,1667	-2,1667	2,8571	deficytowy
16	"241203"	Doradca inwestycyjny	0,3333	0,1667	-0,1667	2	deficytowy
17	"242307"	Specjalista do spraw kadr	0,3333	0,1667	-0,1667	2	deficytowy



## MIEJSKI URZĄD PRACY

w KIELCACH  
ul. Szymanowskiego 6  
[www.mup.kielce.pl](http://www.mup.kielce.pl)

tel. 041-340-60-71 fax: 041-340-60-80 e-mail : [kancelaria@mup.kielce.pl](mailto:kancelaria@mup.kielce.pl)

18	"311305"	Technik elektryk samochodowy	0,3333	0,1667	-0,1667	2	deficytowy
19	"311402"	Instalator systemów alarmowych	0,3333	0,1667	-0,1667	2	deficytowy
20	"334302"	Asystent dyrektora	0,3333	0,1667	-0,1667	2	deficytowy
21	"515301"	Gospodarz domu	0,3333	0,1667	-0,1667	2	deficytowy
22	"712202"	Głazurnik	0,3333	0,1667	-0,1667	2	deficytowy
23	"752305"	Pilarz	0,3333	0,1667	-0,1667	2	deficytowy
24	"811105"	Operator koparko - ładowarki	0,3333	0,1667	-0,1667	2	deficytowy
25	"833202"	Kierowca ciągnika siodłowego	0,3333	0,1667	-0,1667	2	deficytowy
26	"834316"	Operator żurawia jezdniowego	0,3333	0,1667	-0,1667	2	deficytowy
27	"911202"	Palacz pieców zwykłych	0,3333	0,1667	-0,1667	2	deficytowy
28	"952001"	Sprzedawca uliczny produktów żywnościowych	0,3333	0,1667	-0,1667	2	deficytowy
29	"712501"	Monter / składacz okien	0,8333	0,5	-0,3333	1,6667	deficytowy
30	"732304"	Operator maszyn intrologatorskich	0,8333	0,5	-0,3333	1,6667	deficytowy

Opracowanie własne na podstawie statystyk MUP Kielce i tablicy T-II/P-4

Zawody deficytowe o wysokim wskaźniku deficytu w Mieście Kielce, w których było jednocześnie najwięcej ofert pracy (przyjęto średnią miesięczną ofert pracy powyżej 1), to przede wszystkim: intrologator poligraficzny, telemarketer, referent (asystent) bankowości, mechanik - monter maszyn i urządzeń, pracownik kancelaryjny, pozostali spawacze i pokrewni.

### 5.2. Zawody w równowadze

Zawodami w równowadze są te, w których do Urzędu Pracy w analizowanym okresie wpływa podobna ilość ofert w stosunku do liczby rejestrujących się bezrobotnych. Jeżeli stosunek średniomiesięcznego napływu ofert pracy do średniomiesięcznego napływu osób do bezrobocia w danym zawodzie i czasookresie zawiera się w granicach od 0,9 od 1,1 ( $0,9 \leq W \leq 1,1$ ), wówczas mamy do czynienia z zawodami w **równowadze** – do Urzędu Pracy wpływa bardzo zbliżona ilość ofert pracy w danym zawodzie w stosunku do rejestrujących się osób bezrobotnych.

**Tabela 6. Ranking zawodów w równowadze w Mieście Kielce w II półroczu 2010 roku wg kodu sześciocyfrowego.**

Lp	Kod zawodu	Nazwa zawodu	Średnia miesięczna liczba ofert pracy zgłoszonych w II półroczu 2010r.	Średnia miesięczna liczba zarejestrowanych bezrobotnych w II półroczu 2010r..	Średnia miesięczna nadwyżka (deficyt) podaży siły roboczej w II półroczu 2010r.	Wskaźnik intensywności nadwyżki (deficytu) zawodów	Wskaźnik
1	"121202"	Kierownik działu szkoleń	0,1667	0,1667	0	1	zrównoważony
2	"214203"	Inżynier budownictwa - budownictwo przemysłowe	0,1667	0,1667	0	1	zrównoważony
3	"216604"	Projektant grafiki	0,1667	0,1667	0	1	zrównoważony
4	"241204"	Doradca podatkowy	0,1667	0,1667	0	1	zrównoważony
5	"262101"	Archiwista	0,1667	0,1667	0	1	zrównoważony
6	"265603"	Lektor dialogów filmowych i radiowych	0,1667	0,1667	0	1	zrównoważony
7	"311101"	Laborant chemiczny	0,3333	0,3333	0	1	zrównoważony
8	"314401"	Kontroler jakości produktów spożywczych	0,1667	0,1667	0	1	zrównoważony
9	"332101"	Agent ubezpieczeniowy	0,1667	0,1667	0	1	zrównoważony
10	"334304"	Asystent zarządu	0,1667	0,1667	0	1	zrównoważony
11	"441202"	Kurier	0,1667	0,1667	0	1	zrównoważony
12	"441501"	Pracownik do spraw osobowych	0,1667	0,1667	0	1	zrównoważony
13	"516502"	Instruktor nauki jazdy	0,1667	0,1667	0	1	zrównoważony
14	"711101"	Konserwator budynków	0,1667	0,1667	0	1	zrównoważony
15	"711601"	Brukarz	0,3333	0,3333	0	1	zrównoważony
16	"712604"	Monter instalacji i urządzeń sanitarnych*	0,1667	0,1667	0	1	zrównoważony
17	"712690"	Pozostali monterzy instalacji i urządzeń sanitarnych	0,1667	0,1667	0	1	zrównoważony
18	"722402"	Szlifierz ostrzycz	0,1667	0,1667	0	1	zrównoważony
19	"741103"	Elektryk*	0,3333	0,3333	0	1	zrównoważony
20	"742190"	Pozostali monterzy elektronicy i serwisanci urządzeń elektronicznych	0,1667	0,1667	0	1	zrównoważony
21	"753202"	Krojczy	0,1667	0,1667	0	1	zrównoważony
22	"814302"	Operator maszyn do produkcji opakowań z papieru i tektury	0,1667	0,1667	0	1	zrównoważony
23	"821113"	Monter układów hydraulicznych i	0,1667	0,1667	0	1	zrównoważony



## MIEJSKI URZĄD PRACY

w KIELCACH  
ul. Szymanowskiego 6  
[www.mup.kielce.pl](http://www.mup.kielce.pl)

tel. 041-340-60-71 fax: 041-340-60-80 e-mail : [kancelaria@mup.kielce.pl](mailto:kancelaria@mup.kielce.pl)

		pneumatycznych					
24	"832202"	Kierowca samochodu dostawczego	0,6667	0,6667	0	1	zrównoważony
25	"833203"	Kierowca samochodu ciężarowego	3,8333	3,8333	0	1	zrównoważony
26	"834204"	Operator sprzętu ciężkiego	0,6667	0,6667	0	1	zrównoważony
27	"911204"	Pomoc laboratoryjna	0,1667	0,1667	0	1	zrównoważony
28	"932901"	Konserwator części	0,6667	0,6667	0	1	zrównoważony
29	"962905"	Szatniarz	0,1667	0,1667	0	1	zrównoważony

Opracowanie własne na podstawie statystyk MUP Kielce i tablicy T-II/P-4

Wśród 29 zawodów zrównoważonych w Mieście Kielce w II półroczu 2010 roku istotne są te zawody w równowadze, w których średnia miesięczna liczba ofert pracy była większa bądź równa 1. Jedynym takim zawodem jest kierowca samochodu. W pozostałych przypadkach wskaźnik zrównoważenia jest mało istotny, bowiem średnia miesięczna liczba oferty jak i średnia miesięczna liczba osób zarejestrowanych są poniżej 1.

### 5.3. Zawody nadwyżkowe

Z kolei zawodami nadwyżkowymi są te, w których do Urzędu Pracy w analizowanym okresie wpływa mniejsza ilość ofert w stosunku do liczby rejestrujących się bezrobotnych. Jeżeli stosunek średniomiesięcznego napływu ofert pracy do średniomiesięcznego napływu osób do bezrobocia w danym zawodzie i czasookresie jest mniejszy od 0,9 ( $0,9 < W$ ), wówczas mamy do czynienia z zawodami **nadwyżkowymi** – do Urzędu Pracy wpływa mniejsza ilość ofert pracy w danym zawodzie w stosunku do rejestrujących się osób bezrobotnych.

Im mniejsza wartość wskaźnika, tym większy poziom nadwyżkowości danego zawodu – czyli zgodnie z danymi statystycznymi osoby reprezentujące te zawody mają większe problemy ze znalezieniem pracy na lokalnym rynku zatrudnienia.

**Tabela 7. Ranking zawodów o najwyższym wskaźniku nadwyżki w Mieście Kielce w II półroczu 2010 roku wg kodu sześciocyfrowego.**

Lp	Kod zawodu	Nazwa zawodu	Średnia miesięczna liczba ofert pracy zgłoszonych w II półroczu 2010r.	Średnia miesięczna liczba zarejestrowanych bezrobotnych w II półroczu 2010r.	Średnia miesięczna nadwyżka (deficyt) podaży siły roboczej w II półroczu 2010r.	Wskaźnik intensywności nadwyżki (deficytu) zawodów	Wskaźnik
1	"722204"	Ślusarz*	0,3333	24,5	24,1667	0,0136	nadwyżka
2	"723307"	Mechanik maszyn i urządzeń przemysłowych	0,1667	8,8333	8,6667	0,0189	nadwyżka
3	"263102"	Ekonomista	0,6667	29,3333	28,6667	0,0227	nadwyżka
4	"235107"	Pedagog	0,3333	14,1667	13,8333	0,0235	nadwyżka
5	"752205"	Stolarz*	0,1667	5,8333	5,6667	0,0286	nadwyżka
6	"311204"	Technik budownictwa*	0,5	14,3333	13,8333	0,0349	nadwyżka
7	"241306"	Specjalista do spraw finansów	0,1667	4,5	4,3333	0,037	nadwyżka
8	"211301"	Chemik	0,1667	4,1667	4	0,04	nadwyżka
9	"234113"	Nauczyciel nauczania początkowego	0,1667	4,1667	4	0,04	nadwyżka
10	"711402"	Betoniarz - zbrojarz*	0,1667	4,1667	4	0,04	nadwyżka
11	"753105"	Krawiec*	0,5	12,5	12	0,04	nadwyżka
12	"235914"	Wychowawca w placówkach oświatowych, wychowawczych i opiekuńczych	0,1667	4	3,8333	0,0417	nadwyżka
13	"512002"	Kucharz małej gastronomii*	0,3333	7,6667	7,3333	0,0435	nadwyżka
14	"311504"	Technik mechanik*	1,5	32,8333	31,3333	0,0457	nadwyżka
15	"723104"	Mechanik samochodów ciężarowych	0,1667	3,5	3,3333	0,0476	nadwyżka
16	"222101"	Pielęgniarka	0,1667	3,3333	3,1667	0,05	nadwyżka
17	"228301"	Fizjoterapeuta	0,6667	13	12,3333	0,0513	nadwyżka
18	"251902"	Specjalista zastosowań informatyki	0,3333	6,3333	6	0,0526	nadwyżka
19	"514101"	Fryzjer*	1	16,6667	15,6667	0,06	nadwyżka
20	"214903"	Inżynier automatyki i robotyki	0,1667	2,6667	2,5	0,0625	nadwyżka
21	"233001"	Nauczyciel biologii	0,1667	2,5	2,3333	0,0667	nadwyżka
22	"711202"	Murarz*	1	14	13	0,0714	nadwyżka
23	"713101"	Malarz - tapeciarski*	0,1667	2,3333	2,1667	0,0714	nadwyżka
24	"264201"	Dziennikarz	0,1667	2,1667	2	0,0769	nadwyżka
25	"722301"	Frezer	0,1667	2,1667	2	0,0769	nadwyżka
26	"321301"	Technik farmaceutyczny*	0,1667	2	1,8333	0,0833	nadwyżka
27	"721207"	Spawacz ręczny gazowy	0,1667	2	1,8333	0,0833	nadwyżka





## MIEJSKI URZĄD PRACY

w KIELCACH  
ul. Szymanowskiego 6  
[www.mup.kielce.pl](http://www.mup.kielce.pl)

tel. 041-340-60-71 fax: 041-340-60-80 e-mail : [kancelaria@mup.kielce.pl](mailto:kancelaria@mup.kielce.pl)

28	"723103"	Mechanik pojazdów samochodowych*	1	11,5	10,5	0,087	nadwyżka
29	"311590"	Pozostali technicy mechanicy	0,1667	1,8333	1,6667	0,0909	nadwyżka
30	"712703"	Monter instalacji wentylacyjnych i klimatyzacyjnych	0,1667	1,8333	1,6667	0,0909	nadwyżka

Opracowanie własne na podstawie statystyk MUP Kielce i tablicy T-II/P-4

Jak wynika z powyższej tabeli zawody nadwyżkowe, w których jest najwięcej bezrobotnych (przyjęto średnią miesięczną liczby bezrobotnych powyżej 5) przy jednocześnie bardzo niskiej średniej miesięcznej liczbie ofert pracy w Mieście Kielce w II półroczu 2010 roku to przede wszystkim: technik mechanik, ekonomista, ślusarz, fryzjer, technik budownictwa, pedagog, murarz, fizjoterapeuta, krawiec, mechanik pojazdów samochodowych, mechanik maszyn i urządzeń przemysłowych, kucharz małej gastronomii, specjalista zastosowań informatyki, stolarz. Tabela nie ujmuje zawodów, na które nie wpłynęła żadna oferta pracy.

### **VI. Wnioski i zakończenie**

Analizując II półrocze 2010 roku pod względem ilości zarejestrowanych osób zauważamy spadek stopy bezrobocia w odniesieniu do stanu na koniec I półrocza 2010 roku jakże wzrost do stanu w końcu ubiegłego roku. W każdej kategorii osób będących w szczególnej sytuacji na rynku pracy (art. 49 Ustawy) w porównaniu do ubiegłego roku odnotowano wzrost liczby zarejestrowanych osób bezrobotnych. Problemem w dalszym ciągu pozostaje kwestia bezrobocia osób długotrwale bezrobotnych, których populacja wśród ogółu zarejestrowanych osób wyniosła 51,97%. Na taki stan rzeczy mają wpływ różne czynniki wśród, których należy wymienić: brak, bądź niedopasowanie posiadanych umiejętności i kwalifikacji do wymogów stawianych przez pracodawców, dezaktualizacja nabytej wiedzy i umiejętności oraz sytuacja rodzinna uniemożliwiająca bądź ograniczająca dyspozycyjność.

Biorąc pod uwagę strukturę bezrobotnych ze względu na posiadane wykształcenie zauważamy, że największą grupę stanowią bezrobotni legitymujący się wykształceniem policealnym i średnim zawodowym, w dalszej kolejności osoby z wyższym wykształceniem zasadniczym zawodowym, gimnazjalnym i poniżej, następnie osoby legitymujące się wykształceniem ogólnokształcącym.



## MIEJSKI URZĄD PRACY

w KIELCACH  
ul. Szymanowskiego 6  
[www.mup.kielce.pl](http://www.mup.kielce.pl)

tel. 041-340-60-71 fax: 041-340-60-80 e-mail : [kancelaria@mup.kielce.pl](mailto:kancelaria@mup.kielce.pl)

---

Deficyt siły roboczej utrzymuje się wśród branż: introligator poligraficzny, telemarketer, referent (asystent) bankowości, mechanik - monter maszyn i urządzeń, pracownik kancelaryjny, pozostali spawacze i pokrewni. Można to zaobserwować po ilości zgłaszanych wolnych miejsc pracy. Przy czym w przypadku referenta (asystenta) bankowości wysoka liczba ofert pracy wynika z faktu, iż w większości są to oferty subsydiowane.

Struktura zarejestrowanych osób bezrobotnych wskazuje na konieczność szczególnej aktywizacji osób nie posiadających uprawnień i kwalifikacji zawodowych oraz osób długotrwale bezrobotnych stanowiących największą grupę zarejestrowanych bezrobotnych.

### ***UWAGA DO OSÓB KORZYSTAJĄCYCH Z NINIEJSZEGO RAPORTU!***

***Szanowni Państwo,***

Przedstawiony został Państwu raport za II półrocze 2010 roku, który ma charakter diagnostyczny. Raport przedstawia aktualne zjawiska zachodzące na rynku pracy oraz ich krótkookresową prognozę. Dlatego też przedstawione informacje należy przyjmować z pewną rezerwą i łączyć je z własnymi obserwacjami rynku pracy oraz zmieniającą się sytuacją gospodarczą regionu.

Z uwagi na to, że od II połowy 2010 roku obowiązuje nowa kwalifikacja zawodów i specjalności, a klucz przejścia nie pozwala na jednoznaczne przyporządkowanie starych zawodów nowym (wg 6-cyfrowego kodu), raport dotyczy wyłącznie II półrocza 2010r. ( a nie narastająco całego roku).

Niniejsze opracowanie nie jest jeszcze pełnym sprawozdaniem z uwagi na brak danych dotyczących popytu na pracę oraz danych o absolwentach szkół wyższych. Z uwagi na to, że dane z badania popytu na pracę za 2010r. będą dostępne dopiero w czerwcu 2011r., natomiast dane o szkołach wyższych za rok akademicki 2009/2010 będą publikowane przez GUS dopiero pod koniec kwietnia br., dlatego też termin sporządzenia drugiej części raportu za 2010 rok został ustalony przez MPiPS na przełom sierpnia i września 2011 r.

Niniejsze sprawozdanie nie jest i nie powinno być jedynym źródłem informacji do podejmowania decyzji w zakresie ustalania kierunków kształcenia i szkolenia przyszłej kadry dla pracodawców, czy też podejmowania decyzji o wyborze kierunku kształcenia przez młodych absolwentów szkół gimnazjalnych.



## MIEJSKI URZĄD PRACY

w KIELCACH  
ul. Szymanowskiego 6  
[www.mup.kielce.pl](http://www.mup.kielce.pl)

tel. 041-340-60-71 fax: 041-340-60-80 e-mail : [kancelaria@mup.kielce.pl](mailto:kancelaria@mup.kielce.pl)

### **VII. Spis tabel i wykresów**

- Wykres 1.** Liczba osób bezrobotnych zarejestrowanych w MUP Kielce w okresie od stycznia 2007 do grudnia 2010 roku.
- Wykres 2.** Struktura bezrobotnych według poziomu wykształcenia (stan na 31.12.2010 roku).
- Wykres 3.** Zarejestrowani bezrobotni wg 10 wielkich grup zawodowych.
- Tabela 1.** Zawody o największej liczbie bezrobotnych oraz poziom wskaźnika długotrwałego bezrobocia w Mieście Kielce w II półroczu 2010 roku.
- Tabela 2.** Napływ osób bezrobotnych w Mieście Kielce w II półroczu 2010 roku.
- Tabela 3.** Bezrobotni wg rodzaju działalności ostatniego miejsca pracy oraz oferty pracy w Mieście Kielce w II półroczu 2010 roku.
- Tabela 4.** Ranking zawodów, w których zostały złożone ofert pracy w II półroczu 2010r.
- Tabela 5.** Ranking zawodów deficytowych w Mieście Kielce w II półroczu 2010 roku wg wskaźnika intensywności deficytu ( podział wg zawodów kodu sześciocyfrowego).
- Tabela 6.** Ranking zawodów w równowadze w Mieście Kielce w II półroczu 2010 roku wg kodu sześciocyfrowego.
- Tabela 7.** Ranking zawodów o najwyższym wskaźniku nadwyżki w Mieście Kielce w II półroczu 2010 roku wg kodu sześciocyfrowego.