



Monitoring zawodów deficytowych i nadwyżkowych w mieście Kielce w I półroczu 2010 roku.

Raport półroczny – I/P/2010



MIEJSKI URZĄD PRACY W KIELCACH
OPRACOWAŁA: ANNA SUDER

Kielce, październik 2010r.



MIEJSKI URZĄD PRACY

w KIELCACH
ul. Szymanowskiego 6
www.mup.kielce.pl

tel. 041-340-60-71 fax: 041-340-60-80 e-mail : kancelaria@mup.kielce.pl

Spis treści

I. Wstęp.....	str. 3
II. Ogólna charakterystyka rynku pracy miasta Kielce.....	str. 7
III. Analiza bezrobocia według zawodów (grup zawodów)	
w mieście Kielce	str. 12
3.1. Struktura bezrobocia według zawodów.....	str. 12
3.2. Zawody generujące długotrwałe bezrobocie	str. 13
3.3. Napływ bezrobotnych według zawodów.....	str. 16
3.4. Bezrobotni według rodzaju działalności ostatniego miejsca pracy	str. 17
IV. Analiza ofert pracy według zawodów (grup zawodów)	
w mieście Kielce	str. 19
V. Analiza zawodów deficytowych, w równowadze i nadwyżkowych	str. 30
5.1. Zawody deficytowe	str. 30
5.2. Zawody w równowadze.....	str. 33
5.3. Zawody nadwyżkowe.....	str. 35
VI. Wnioski i zakończenie	str. 38
VII. Spis tabel i wykresów.....	str. 40



MIEJSKI URZĄD PRACY

w KIELCACH
ul. Szymanowskiego 6
www.mup.kielce.pl

tel. 041-340-60-71 fax: 041-340-60-80 e-mail : kancelaria@mup.kielce.pl

I. Wstęp

Miejski Urząd Pracy w Kielcach przedstawia raport analityczno - statystyczny „**Monitoring zawodów deficytowych i nadwyżkowych w mieście Kielce w I półroczu 2010 roku**”.

Raport ma charakter diagnostyczny obejmujący analizę zawodów deficytowych i nadwyżkowych, który opracowany został w oparciu o dane zawarte w Załączniku Nr 3 „Bezrobotni oraz oferty pracy według zawodów i specjalności” sporządzanym do sprawozdania MGIP-01 o rynku pracy oraz dane z Załącznika Nr 2 „Bezrobotni według rodzaju działalności ostatniego miejsca pracy oraz oferty pracy”. Dane statystyczne zgromadzone w załączniku nr 3 stanowiły merytoryczną podstawę do określania natężenia deficytu bądź nadwyżki poszczególnych zawodów. Aby zdiagnozować specyfikę lokalnego rynku pracy w ujęciu zastanych danych statystycznych większość analiz przeprowadzono na poziomie poszczególnych zawodów (kody sześciocyfrowe).

Zgodnie z zapisami Ustawy z dnia 20 kwietnia 2004 roku o promocji zatrudnienia i instytucjach rynku pracy (art. 8, ust. 1 pkt 3 i art. 9, ust. 1 pkt 9) opracowywanie analiz rynku pracy, w tym prowadzenie monitoringu zawodów deficytowych i nadwyżkowych jest jednym z zadań samorządu województwa i samorządu powiatu w zakresie polityki rynku pracy.

W celu dostosowywania strumienia podaży do popytu na pracę należy prowadzić cykliczne, wieloaspektowe badania rynku pracy. W tym celu opracowano w 2003r. w *Departamencie Rynku Pracy Ministerstwa Gospodarki, Pracy i Polityki Społecznej* założenia metodologii wyodrębniania zawodów deficytowych i nadwyżkowych.

Monitoring zawodów deficytowych i nadwyżkowych definiowany jest jako proces systematycznego obserwowania zjawisk zachodzących na rynku pracy dotyczących kształtowania popytu na pracę i podaży zasobów pracy w przekroju terytorialno-zawodowym oraz formułowanie na tej podstawie ocen, wniosków i krótkotrwałych prognoz niezbędnych dla prawidłowego funkcjonowania systemów kształcenia zawodowego i szkolenia



MIEJSKI URZĄD PRACY

w KIELCACH
ul. Szymanowskiego 6
www.mup.kielce.pl

tel. 041-340-60-71 fax: 041-340-60-80 e-mail : kancelaria@mup.kielce.pl

bezrobotnych¹. Tym samym wyraźnie zaakcentowano to, iż monitoring można wykorzystać przy stawianiu prognoz dotyczących zmieniającego się popytu na pracę. Jednakże, co należy podkreślić, prognozy te mogą mieć jedynie charakter prognoz krótkookresowych. Wynika to z dużej dynamiki następujących zmian na rynku pracy – szczególnie w układzie lokalnym.

Podstawowe pojęcia w przyjętej metodologii to: zawód deficytowy, nadwyżkowy i w równowadze. Przez **zawód deficytowy** należy rozumieć zawód, na który występuje na rynku wyższe zapotrzebowanie niż liczba osób poszukujących pracy w tym zawodzie. Z **zawodem nadwyżkowym** będziemy mieli wówczas do czynienia, gdy na rynku występuje na niego mniejsze zapotrzebowanie w stosunku do liczby poszukujących zatrudnienia w tym zawodzie. Natomiast **zawód w równowadze** to ten, na który występuje na danym rynku bardzo zbliżone zapotrzebowanie w stosunku do liczby osób poszukujących pracy w tym zawodzie.

Zgodnie z przyjętymi zaleceniami metodologicznymi, do podstawowych celów realizacji monitorowania rynku pracy przez publiczne służby zatrudnienia w zakresie wyodrębniania zawodów deficytowych i nadwyżkowych można zaliczyć²:

- określenie kierunków i natężenia zmian zachodzących w strukturze zawodowo-kwalifikacyjnej na lokalnych, regionalnych i krajowym rynku pracy,
- stworzenie bazy informacyjnej dla opracowania przyszłych struktur zawodowo-kwalifikacyjnych w układzie lokalnym, regionalnym i krajowym,
- określenie odpowiednich kierunków szkolenia bezrobotnych,
- bieżąca korekta poziomu, struktury, treści kształcenia zawodowego i ustawicznego,
- usprawnienie poradnictwa zawodowego i pośrednictwa pracy,
- ułatwienie realizacji programów specjalnych dla aktywizacji osób długotrwale bezrobotnych w celu promowania ich zatrudnienia.

Podstawową do sporządzenia analizy zawodów deficytowych i nadwyżkowych jest **klasyfikacja zawodów i specjalności**, wprowadzona do powszechnego użycia rozporządzeniem Ministra Gospodarki i Pracy z dnia 08.12.2004r. (Dz. U. Nr 265, poz. 2644), które zostało zmienione rozporządzeniem z 01.06.2007r. w sprawie klasyfikacji zawodów

¹Zalecenia metodyczne do prowadzenia monitoringu zawodów deficytowych i nadwyżkowych, Warszawa 2003., s. 6.

² Por. tamże.



MIEJSKI URZĄD PRACY

w KIELCACH
ul. Szymanowskiego 6
www.mup.kielce.pl

tel. 041-340-60-71 fax: 041-340-60-80 e-mail : kancelaria@mup.kielce.pl

i specjalności dla potrzeb rynku pracy oraz zakres jej stosowania (Dz. U. Nr 106, poz. 728). Klasyfikacja zawodów jest pięciopoziomowym, hierarchicznie usystematyzowanym zbiorem 1770 zawodów i specjalności. Obejmuje ona 10 wielkich grup zawodowych (kod 1-cyfrowy), 30 dużych grup zawodowych (kod 2-cyfrowy), 116 grup średnich (kod 3-cyfrowy), 392 grupy elementarne (kod 4-cyfrowy) i 1770 zawodów i specjalności (kod 6-cyfrowy).

Zawód w klasyfikacji zawodów i specjalności zdefiniowany został jako zbiór zadań (zespół czynności) wyodrębnionych w wyniku społecznego podziału pracy, wykonywanych stale lub z niewielkimi zmianami przez poszczególne osoby i wymagających odpowiednich kwalifikacji (wiedzy i umiejętności), zdobytych w wyniku kształcenia lub praktyki. Wykonywanie zawodu stanowi źródło dochodów. Zawód może dzielić się na specjalności.

Specjalność jest wynikiem podziału pracy w ramach zawodu, zawiera części o podobnym charakterze (związanych z wykonywaną funkcją lub przedmiotem pracy), wymagających pogłębionej lub dodatkowej wiedzy i umiejętności, zdobytych w wyniku dodatkowego szkolenia lub praktyki.

Umiejętność z kolei określono jako sprawdzoną możliwość wykonania odpowiedniej klasy zadań w ramach zawodu (specjalności), natomiast przez **kwalifikacje zawodowe** rozumiane są układy wiedzy i umiejętności wymagane do realizacji składowych zadań zawodowych.

Priorytetowym celem wdrożenia monitoringu zawodów deficytowych i nadwyżkowych jest wyznaczenie kierunków edukacji, na etapie ponadgimnazjalnym i wyższym w zakresie poziomu oraz struktury i treści kształcenia, dostosowujących programy nauczania do potrzeb i wymogów rynku pracy.

Ponadto zdefiniowanie zawodów deficytowych i nadwyżkowych, na które występuje mniejsze lub większe zapotrzebowanie ze strony pracodawców, pozwoli na określenie tendencji zmian zachodzących w strukturze zawodowo - kwalifikacyjnej regionalnego rynku pracy. Istotne znaczenie ma również wyznaczenie kierunków szkolenia bezrobotnych, usprawnienie poradnictwa zawodowego oraz ułatwienie realizacji programów aktywizujących osoby bezrobotne w celu promowania ich zatrudnienia.



MIEJSKI URZĄD PRACY

w KIELCACH
ul. Szymanowskiego 6
www.mup.kielce.pl

tel. 041-340-60-71 fax: 041-340-60-80 e-mail : kancelaria@mup.kielce.pl

Uwagi metodyczne

1. Statystykę bezrobotnych według zawodów i specjalności opracowano na podstawie Załącznika Nr 3 „Bezrobotni oraz oferty pracy według zawodów i specjalności” do sprawozdania MGIP-01 o rynku pracy. Załącznik sporządzany jest od 1995 roku w okresach półrocznych - wg stanu na koniec czerwca i grudnia każdego roku. Nazwy i symbole zawodów wykazane zostały zgodnie z Klasyfikacją Zawodów i Specjalności wprowadzoną Rozporządzeniem Ministra Gospodarki i Pracy z dnia 8 grudnia 2004 roku w sprawie klasyfikacji zawodów i specjalności dla potrzeb rynku pracy oraz zakresu jej stosowania (Dz. U. Nr 265, poz. 2644). Klasyfikacja dostosowana jest do standardów obowiązujących w krajach Unii Europejskiej i uwzględnia zawody objęte Klasyfikacją Zawodów Szkolnictwa Zawodowego.
2. Powyższa klasyfikacja obejmuje: 10 grup wielkich, 30 grup dużych (jako wewnętrzny podział grup wielkich), 116 grup średnich (jako wewnętrzny podział grup dużych) i 392 grupy elementarne (jako wewnętrzny podział grup średnich). Grupy elementarne obejmują 1.707 zawodów i specjalności (sześciocyfrowych kodów jednostkowych).
3. W omawianej statystyce stosuje się kryterium kwalifikowania bezrobotnych poprzednio pracujących według zawodu, w jakim poszukują pracy i do wykonywania tego zawodu mają odpowiednie kwalifikacje potwierdzone świadectwem szkolnym lub innym dokumentem, bądź posiadają staż pracy w danym zawodzie (udokumentowana ciągłość pracy w okresie minimum 1 roku w tym samym zawodzie).
4. Bezrobotni, którzy nie pracowali przed nabyciem statusu bezrobotnego kwalifikowani są według zawodu wyuczonego. Jeśli bezrobotny posiada kwalifikacje uprawniające go do wykonywania kilku zawodów, kwalifikowany jest według zawodu, w którym chciałby podjąć pracę.
5. Grupa bezrobotnych „bez zawodu” obejmuje osoby, które nie spełniają jednocześnie dwóch warunków: nie posiadają świadectwa (dyplomu) ukończenia szkoły lub odpowiedniego kursu i nie posiadają udokumentowanej ciągłości pracy w okresie minimum 1 roku w tym samym zawodzie.



MIEJSKI URZĄD PRACY

w KIELCACH
ul. Szymanowskiego 6
www.mup.kielce.pl

tel. 041-340-60-71 fax: 041-340-60-80 e-mail : kancelaria@mup.kielce.pl

6. W niniejszym opracowaniu jeśli mowa jest o długotrwale bezrobotnych, to dotyczy to osób, które znajdują się w ewidencji urzędów pracy ponad 12 miesięcy od momentu zarejestrowania się.
7. „Napływ” bezrobotnych jest to liczba nowo zarejestrowanych bezrobotnych w urzędach pracy w danym okresie sprawozdawczym.
8. Omawiane w opracowaniu wskaźniki obliczone zostały przez Ministerstwo Pracy i Polityki Społecznej według określonych wzorów (MGPiPS Departament Rynku Pracy, „Zalecenia metodyczne do prowadzenie monitoringu zawodów deficytowych i nadwyżkowych.”, Warszawa 2003).

II. Ogólna charakterystyka rynku pracy miasta Kielce – stan na koniec I półrocza 2010

Analiza zawodów deficytowych i nadwyżkowych wymaga charakterystyki zjawiska bezrobocia występującego na terenie miasta Kielce.

Statystyki opracowane przez Miejski Urząd Pracy w Kielcach na dzień 30.06.2010r. wykazały następujące wielkości:

Liczba osób bezrobotnych w końcu czerwca 2010 roku wyniosła 11.562 osoby, porównując z czerwcem 2009 roku nastąpił wzrost o 481 osób, tj. 4,34%.

Charakterystyka osób bezrobotnych zarejestrowanych w MUP Kielce przedstawia się w sposób następujący:



MIEJSKI URZĄD PRACY

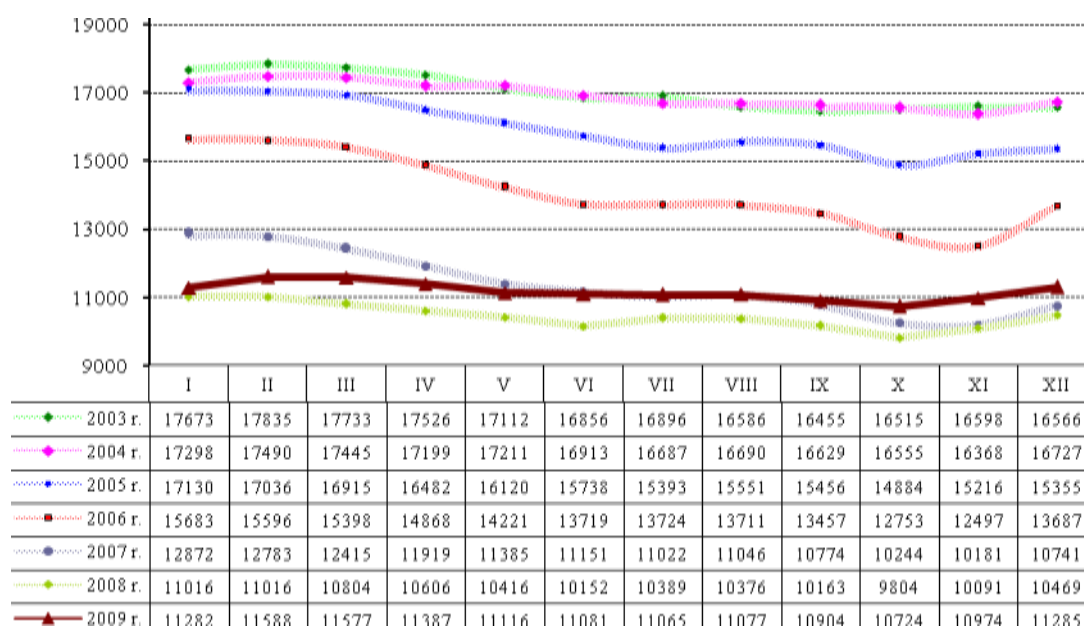
w KIELCACH
ul. Szymanowskiego 6
www.mup.kielce.pl

tel. 041-340-60-71 fax: 041-340-60-80 e-mail : kancelaria@mup.kielce.pl

- 5.468 bezrobotnych kobiet, (47,29 % ogółu MUP),
- 1.746 bezrobotnych do 25 roku życia, (15,10 % w stosunku do liczby osób bezrobotnych z obszaru Kielc),
- 2.977 bezrobotnych powyżej 50 roku życia, (25,75 % ogółu MUP),
- 5.691 osób długotrwale bezrobotnych, (49,22 % w stosunku do liczby osób bezrobotnych z obszaru Kielc),
- 1.540 osób bezrobotnych z prawem do zasiłku, (13,32 % ogółu MUP),
- 857 osób bezrobotnych niepełnosprawnych, (7,41 % w stosunku do liczby osób bezrobotnych z obszaru Kielc).
- 3.400 osób bez doświadczenia zawodowego, (29,41 % ogółu MUP),
- 1.009 osób bez kwalifikacji zawodowych, (8,73 % w stosunku do liczby osób bezrobotnych z obszaru Kielc).
- 4.886 osób bez wykształcenia średniego, (42,26 % ogółu MUP),
- 833 osoby samotnie wychowujących co najmniej jedno dziecko do 18 roku życia, (7,20 % w stosunku do liczby osób bezrobotnych z obszaru Kielc).
- 214 osób, które ukończyły szkołę wyższą do 27 roku życia, (1,85 % ogółu MUP),

- 1018 kobiet, które nie podjęły zatrudnienia po urodzeniu dziecka, (8,80 % w stosunku do liczby osób bezrobotnych z obszaru Kielc).
- 383 osoby, które po odbyciu kary pozbawienia wolności nie podjęły zatrudnienia, (3,31 % ogółu MUP),

Wykres 1. Liczba osób bezrobotnych zarejestrowanych w MUP Kielce w okresie od stycznia 2003 do czerwca 2010 roku.



Opracowanie własne na podstawie statystyk MUP Kielce



MIEJSKI URZĄD PRACY

w KIELCACH
ul. Szymanowskiego 6
www.mup.kielce.pl

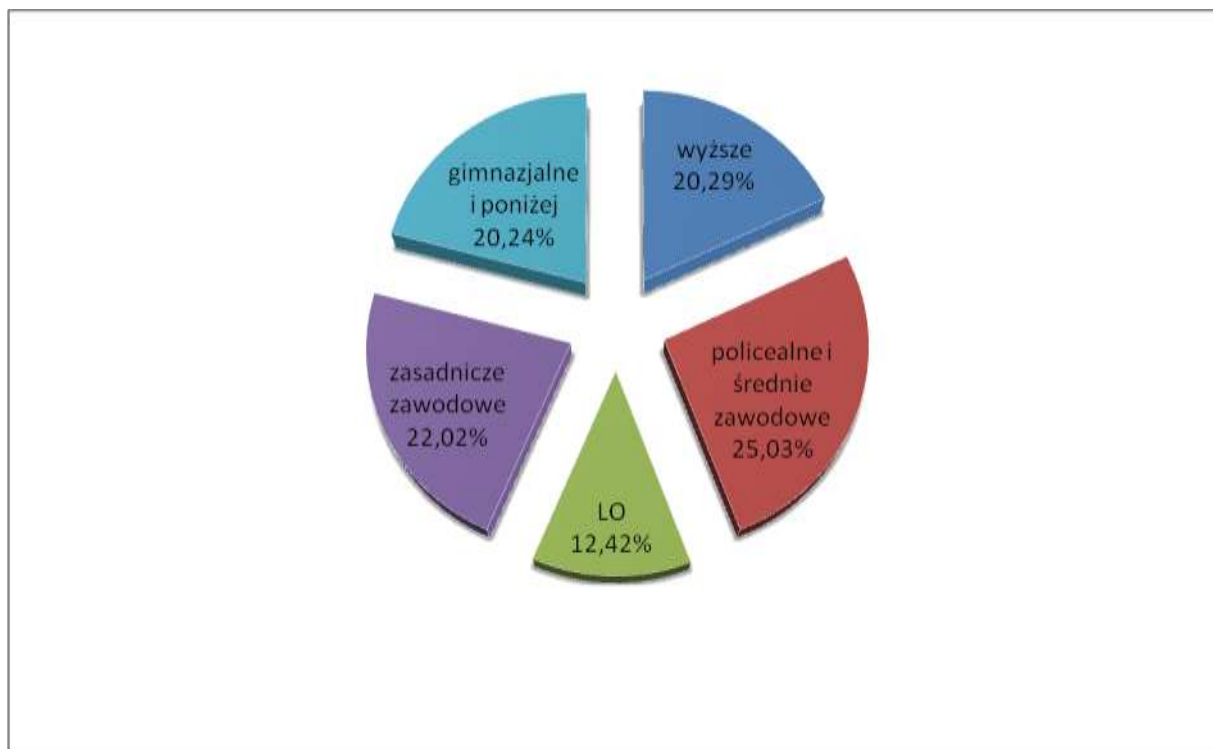
tel. 041-340-60-71 fax: 041-340-60-80 e-mail : kancelaria@mup.kielce.pl

Struktura bezrobocia pozwala stwierdzić, iż licznější grupę bezrobotnych stanowią mężczyźni tj. 52,71% ogółu liczby zarejestrowanych, natomiast według stanu w końcu roku 2009 procent mężczyzn pozostających bez pracy kształtował się na poziomie 52,13% (wzrost o 0,58%).

Analizując strukturę wykształcenia zarejestrowanych bezrobotnych w mieście Kielce na dzień 30.06.2010r. można wyszczególnić grupy:

1. Osób posiadających wyższe wykształcenie – 2346 osób (w końcu 2009 roku – 2272 osoby) – wzrost o 74 osoby,
2. Osób posiadających wykształcenie policealne i średnie zawodowe – 2894 osoby (w końcu 2009 roku – 2831) – wzrost o 63 osoby,
3. Osób posiadających wykształcenie średnie ogólnokształcące – 1436 osób (w końcu 2009 roku – 1342 osoby) – wzrost o 94 osoby,
4. Osób posiadających wykształcenie zasadnicze – 2546 osób (w końcu 2009 roku – 2542 osoby) – wzrost o 4 osoby,
5. Osób legitymujących się wykształceniem gimnazjalnym i poniżej – 2340 osób (w końcu 2009 roku – 2298 osób) – wzrost o 42 osoby.

Wykres 2. Struktura bezrobotnych według poziomu wykształcenia
(stan na 30.06.2010 roku).



Opracowanie własne na podstawie statystyk MUP Kielce

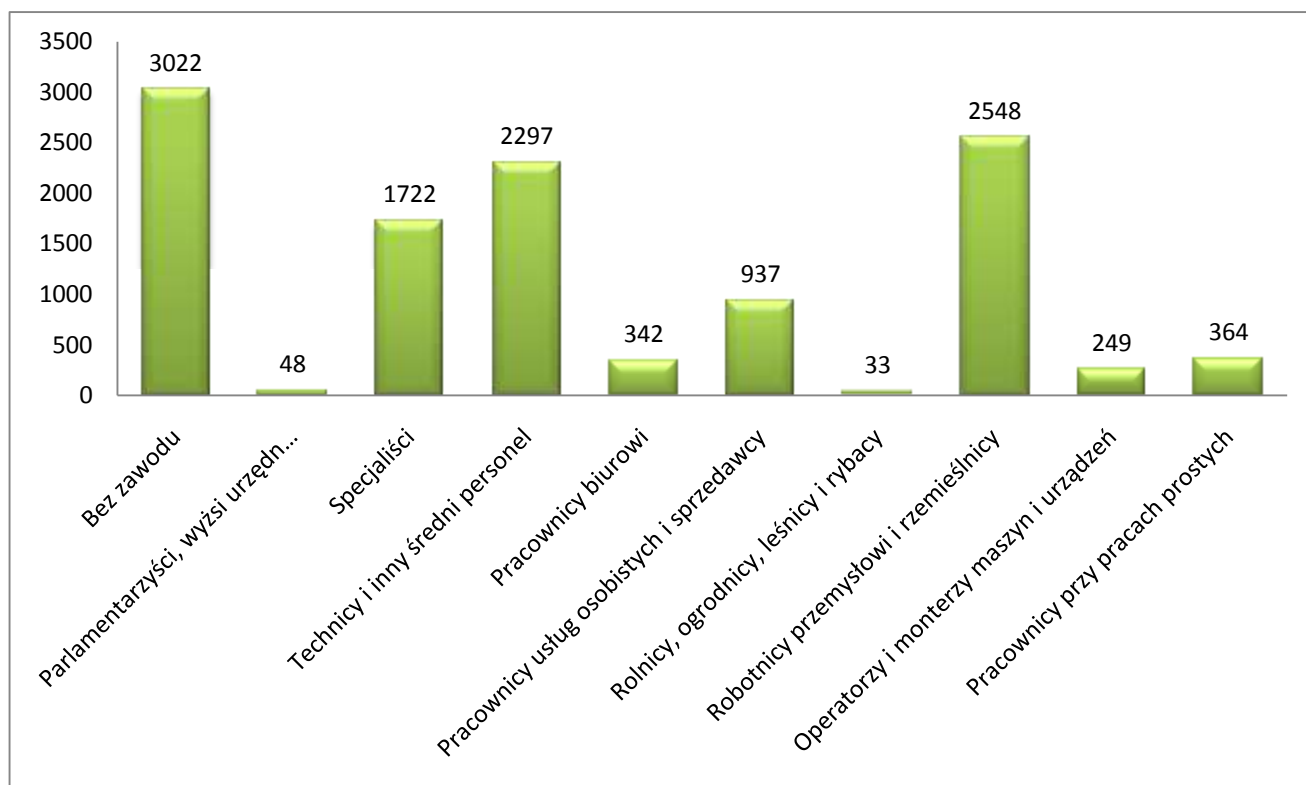
Największy udział procentowy, biorąc pod uwagę liczbę osób w poszczególnych kategoriach wykształcenia, kształtuje się na poziomie: 25,03% dla osób z wykształceniem policealnym i średnim zawodowym; 22,02% dla osób z wykształceniem zasadniczym zawodowym; 20,29% dla osób bezrobotnych z wykształceniem wyższym, 20,24% dla osób z wykształceniem gimnazjalnym i poniżej oraz 12,42% dla osób bezrobotnych z wykształceniem średnim ogólnokształcącym.

III. Analiza bezrobocia według zawodów (grup zawodów) w mieście Kielce

3.1. Struktura bezrobocia według zawodów

Statystyki charakteryzujące grupy bezrobocia według zawodów i specjalności stanowią integralną część sprawozdawczości o rynku pracy. W końcu czerwca 2010 roku wśród ogółu zarejestrowanych bezrobotnych 8540 osób posiadało zawód (specjalność). Według Klasyfikacji Zawodów i Specjalności najbardziej zagregowany podział obejmuje 10 grup zawodowych tzw. grup wielkich, które zostały zilustrowane na wykresie:

Wykres 3. Zarejestrowani bezrobotni wg 10 wielkich grup zawodowych.



Opracowanie własne na podstawie statystyk MUP Kielce



MIEJSKI URZĄD PRACY

w KIELCACH
ul. Szymanowskiego 6
www.mup.kielce.pl

tel. 041-340-60-71 fax: 041-340-60-80 e-mail : kancelaria@mup.kielce.pl

Na dzień 30.06.2010r. spośród 11.562 osób zarejestrowanych w MUP Kielce 3022 osoby nie posiadało żadnego zawodu co stanowi 26,14% ogółu. Natomiast spośród osób posiadających zawód najwyższej w klasyfikacji znaleźli się „Robotnicy przemysłowi i rzemieślnicy” – 2548 osób co stanowi 22,04% ogółu bezrobotnych oraz „Technicy i inny średni personel” – 2297 osób, co stanowi 19,87% ogółu zarejestrowanych.

3.2. Zawody generujące długotrwałe bezrobocie

Zawody generujące długotrwałe bezrobocie to takie, które mają najwyższy wskaźnik długotrwałego bezrobocia. Wskaźnik ten wyraża stosunek liczby bezrobotnych w danym zawodzie, pozostających bez pracy powyżej 12 miesięcy, do liczby zarejestrowanych bezrobotnych w tym zawodzie.

Wśród 245 grup zawodowych (według kodu sześciocyfrowego), 27 grup, to zawody o 100% wskaźniku długotrwałego bezrobocia oraz 89 grupy zawodów o zerowym wskaźniku długotrwałego bezrobocia.

Zarówno grupy o 100% wskaźniku długotrwałego bezrobocia jak i zerowym wskaźniku, są grupami o niewielkiej liczbie bezrobotnych, a zatem wskaźniki te nie są istotne.

Warto natomiast przyjrzeć się zjawisku generowania długotrwałego bezrobocia w grupie zawodów o największej liczbie bezrobotnych.

Tabela Nr 1 przedstawia grupy zawodowe generujące długotrwałe bezrobocie według kodu czterocyfrowego, w których odnotowano największą liczbę bezrobotnych.



MIEJSKI URZĄD PRACY

w KIELCACH
ul. Szymanowskiego 6
www.mup.kielce.pl

tel. 041-340-60-71 fax: 041-340-60-80 e-mail : kancelaria@mup.kielce.pl

Tabela 1. Zawody o największej liczbie bezrobotnych oraz poziom wskaźnika długotrwałego bezrobocia w mieście Kielce w I półroczu 2010 roku.

Lp	Kod grupy zawodów	Nazwa grupy zawodów	Wskaźnik długotrwałego bezrobocia
1	"2231"	Lekarze	1
2	"6213"	Ogrodnicy sadownicy i pokrewni	1
3	"1236"	Kierownicy działów informatyki	1
4	"2147"	Inżynierowie górnicy, metalurzy i pokrewni	1
5	"7322"	Formowacze wyrobów szklanych, krajacze i szlifierze szkła	1
6	"2471"	Kontrolerzy i inspektorzy administracji publicznej	1
7	"7244"	Monterzy linii elektrycznych	1
8	"6411"	Rolnicy i rybacy pracujący na własne potrzeby	1
9	"3227"	Operatorzy aparatury medycznej	1
10	"4113"	Operatorzy wprowadzania danych	1
11	"3132"	Operatorzy urządzeń nadawczych i telekomunikacyjnych	1
12	"8252"	Maszyniści maszyn introligatorskich	1
13	"8161"	Elektroenergetycy i pokrewni	1
14	"7424"	Plecionkarze, szczotkarze i pokrewni	1
15	"8141"	Operatorzy urządzeń do obróbki drewna	1
16	"8331"	Operatorzy pojazdów wolnobieżnych rolniczych i leśnych	1
17	"8277"	Operatorzy maszyn i urządzeń do przetwórstwa kawy, herbaty i ziarna kakaowego	1
18	"8274"	Operatorzy maszyn i urządzeń do produkcji wyrobów piekarniczych i cukierniczych oraz koncentratów spożywczych	1
19	"6212"	Ogrodnicy terenów zieleni	0,8333
20	"4221"	Informatorzy, pracownicy biur podróży i pokrewni	0,75
21	"5132"	Pomocniczy personel medyczny	0,75
22	"7311"	Mechanicy precyzyjni* (zawód szkolny: Mechanik precyzyjny - obejmuje grupę elementarną 7311)	0,7273
23	"5112"	Kierownicy pociągów, konduktorzy i rewizorzy	0,6667
24	"2146"	Inżynierowie chemicy	0,6667
25	"6122"	Hodowcy drobiu	0,6667
26	"7313"	Jubilerzy, złotnicy i pokrewni	0,6667
27	"7343"	Kopiści, trawiacze, grawerzy i pokrewni	0,6667
28	"8253"	Operatorzy maszyn do produkcji wyrobów papierniczych	0,6364
29	"8332"	Operatorzy sprzętu do robót ziemnych i urządzeń pokrewnych	0,625
30	"7442"	Kaletnicy, rymarze i pokrewni	0,6

Opracowanie własne na podstawie statystyk MUP Kielce i tablicy T-I/P-8



MIEJSKI URZĄD PRACY

w KIELCACH
ul. Szymanowskiego 6
www.mup.kielce.pl

tel. 041-340-60-71 fax: 041-340-60-80 e-mail : kancelaria@mup.kielce.pl

Jak wynika z powyższego spośród 30 grup zawodowych o największej liczbie bezrobotnych, najwyższy wskaźnik generowania długotrwałego bezrobocia (równy 1) uzyskały zawody:

- Lekarze
- Ogrodnicy sadownicy i pokrewni
- Kierownicy działów informatyki
- Inżynierowie górniczy, metalurdcy i pokrewni
- Formowacze wyrobów szklanych, krajacze i szlifierze szkła
- Kontrolerzy i inspektorzy administracji publicznej
- Monterzy linii elektrycznych
- Rolnicy i rybacy pracujący na własne potrzeby
- Operatorzy aparatury medycznej
- Operatorzy wprowadzania danych
- Operatorzy urządzeń nadawczych i telekomunikacyjnych
- Maszyniści maszyn introligatorskich
- Elektroenergetycy i pokrewni
- Plecionkarze, szczotkarze i pokrewni
- Operatorzy urządzeń do obróbki drewna
- Operatorzy pojazdów wolnobieżnych rolniczych i leśnych
- Operatorzy maszyn i urządzeń do przetwórstwa kawy, herbaty i ziarna kakaowego
- Operatorzy maszyn i urządzeń do produkcji wyrobów piekarniczych i cukierniczych oraz koncentratów spożywczych

Powyższe dane pozwalają stwierdzić, iż grupy zawodowe, które generują długotrwałe bezrobocie koncentrują się wokół osób bezrobotnych posiadających niskie kwalifikacje zawodowe, lub nie posiadają ich w ogóle. Bezrobotni reprezentujący taki stan to w głównej mierze osoby zatrudniane przy pracach prostych, gdzie nie jest wymagane posiadanie wysokich kwalifikacji i umiejętności.

3.3 Napływ bezrobotnych według zawodów

Zawody reprezentowane przez nowozarejestrowanych w I półroczu 2010 roku bezrobotnych w znacznej części pokrywają się z zawodami występującymi wśród ogółu bezrobotnych zarejestrowanych w MUP Kielce.

Tabela 2. Napływ osób bezrobotnych w mieście Kielce w I połowie 2010 roku.

Lp	Kod zawodu	Nazwa zawodu	Bezrobotni ogółem	Bezrobotne kobiety	Bezrobotni absolwenci-razem	Bezrobotni absolwenci-kobiety
1.	"000000"	Bez zawodu	2365	1055	435	238
2.	"341902"	Asystent ekonomiczny [zawód szkolny: Technik ekonomista]	328	261	24	17
3.	"522107"	Sprzedawca	287	251	13	11
4.	"311502"	Technik mechanik	242	12	6	1
5.	"241102"	Ekonomista	188	129	38	31
6.	"722204"	Ślusarz	160	4	0	0
7.	"241912"	Specjalista do spraw marketingu i handlu [sprzedaży]	147	81	30	15
8.	"311204"	Technik budownictwa	124	20	3	0
9.	"514102"	Fryzjer [zawody szkolne: Fryzjer, Technik usług fryzjerskich]	106	100	6	6
10.	"712102"	Murarz	98	4	5	0
11.	"419101"	Pracownik biurowy [Zawód szkolny: Technik prac biurowych]	89	77	2	2
12.	"743304"	Krawiec	87	83	2	2
13.	"244104"	Pedagog	85	74	26	23
14.	"512201"	Kucharz	78	55	0	0
15.	"244204"	Politolog	72	39	21	15
16.	"723106"	Mechanik pojazdów samochodowych	70	0	5	0
17.	"723304"	Mechanik maszyn i urządzeń przemysłowych	69	3	4	0
18.	"223903"	Fizjoterapeuta	67	52	40	32
19.	"321402"	Technik żywienia i	63	42	7	5



MIEJSKI URZĄD PRACY

w KIELCACH
ul. Szymanowskiego 6
www.mup.kielce.pl

tel. 041-340-60-71 fax: 041-340-60-80 e-mail : kancelaria@mup.kielce.pl

		gospodarstwa domowego				
20.	"413103"	Magazynier	60	12	0	0
21.	"724201"	Elektromonter [elektryk] zakładowy	54	2	4	0
22.	"722304"	Tokarz	51	7	0	0
23.	"741201"	Cukiernik	51	30	4	1
24.	"241915"	Specjalista do spraw organizacji usług gastronomicznych, hotelarskich i turystycznych	50	30	16	7
25.	"723190"	Pozostali mechanicy pojazdów samochodowych	50	0	0	0
26.	"214908"	Inżynier organizacji i planowania produkcji	49	32	26	15
27.	"311302"	Technik elektryk	47	4	2	0
28.	"721303"	Błacharz samochodowy	47	1	1	0
29.	"214203"	Inżynier budownictwa – budownictwo ogólne	43	19	16	8
30.	"232108"	Nauczyciel języka obcego	42	36	10	9
31.	"713604"	Monter instalacji wodociągowych i kanalizacyjnych	42	2	0	0
32.	"931301"	Robotnik budowlany	42	0	0	0
33.	"311209"	Technik ochrony środowiska	41	27	3	2

Opracowanie własne na podstawie statystyk MUP Kielce i tablicy T-I/P-2

Powyższa tabela przedstawia grupy zawodowe (wykazano grupy powyżej 41 osób), w których nastąpił największy napływ bezrobotnych w ciągu I półrocza 2010 roku. Ogółem w pierwszym półroczu 2010 roku napływ wynosił 8508 osób, z czego:

- 6143 bezrobotnych posiadających zawód, tj. 72,20% ogółu napływu,
- 2365 bezrobotnych bez zawodu, tj. 27,80 % ogółu napływu.

3.4 Bezrobotni według rodzaju działalności ostatniego miejsca pracy

Analizując oferty pracy zgłoszone do MUP w Kielcach w I półroczu 2010 roku wg PKD należy stwierdzić, iż najwięcej miejsc zatrudnienia było w handlu hurtowym i detalicznym; naprawa pojazdów samochodowych, włączając motocykle, pozostałej działalności usługowej

oraz przetwórstwie przemysłowym, jak również w budownictwie. Dokładnie sytuację przedstawia poniższa Tabela Nr 3.

Tabela 3. Bezrobotni wg rodzaju działalności ostatniego miejsca pracy oraz oferty pracy w mieście Kielce w I półroczu 2010 roku.

Sekcja PKD	Bezrobotni zarejestrowani w I-półroczu	Bezrobotni stan w końcu I-półroczu	Oferty pracy zgłoszone w I-półroczu	Oferty pracy stan w końcu I-półroczu
Rolnictwo, leśnictwo, łowiectwo i rybactwo	44	68	3	0
Górnictwo i wydobywanie	7	21	0	0
Przetwórstwo przemysłowe	783	1276	287	37
Wytwarzanie i zaopatrywanie w energię elektryczną, gaz, parę wodną, gorącą wodę i powietrze do układów klimatyzacyjnych	9	14	0	0
Dostawa wody; gospodarowanie ściekami i odpadami oraz działalność związana z rekultywacją	27	42	8	0
Budownictwo	695	1078	288	14
Handel hurtowy i detaliczny; naprawa pojazdów samochodowych, włączając motocykle	1092	1561	510	35
Działalność związana z zakwaterowaniem i usługami gastronomicznymi	159	200	93	5
Transport i gospodarka magazynowa	176	227	77	4
Informacja i komunikacja	62	93	45	1
Działalność finansowa i ubezpieczeniowa	80	123	42	2
Działalność związana z obsługą rynku nieruchomości	35	64	32	2
Działalność profesjonalna, naukowa i techniczna	102	151	146	15
Działalność w zakresie usług administrowania i działalność wspierająca	180	257	83	3
Administracja publiczna i obrona narodowa; obowiązkowe zabezpieczenia społeczne	221	251	266	16
Edukacja	99	206	99	5
Opieka zdrowotna i pomoc społeczna	120	209	134	1
Działalność związana z kulturą, rozrywką i rekreacją	41	55	54	0
Pozostała działalność usługowa	956	1376	392	45
Gospodarstwa domowe zatrudniające pracowników; gospodarstwa domowe produkujące wyroby i świadczące usługi na własne potrzeby	8	30	1	0
Organizacje i zespoły eksterytorialne	1	0	0	0



MIEJSKI URZĄD PRACY

w KIELCACH
ul. Szymanowskiego 6
www.mup.kielce.pl

tel. 041-340-60-71 fax: 041-340-60-80 e-mail : kancelaria@mup.kielce.pl

Działalność nie zidentyfikowana	1075	1630	0	0
Ogółem	5972	8932	2560	185

Opracowanie własne na podstawie statystyk MUP Kielce i tablicy T-I/P-9

Jak wynika z powyższego, najczęściej bezrobotnych ostatnie miejsce pracy miało przede wszystkim w handlu hurtowym i detalicznym; naprawa pojazdów samochodowych, włączając motocykle, przetwórstwie przemysłowym oraz w pozostałej działalności usługowej, jak również w budownictwie. W powyższych branżach zgłoszono też najczęściej ofert pracy. Duża liczba osób rejestrująca się z tych sekcji PKD, przy jednoczesnej dużej liczbie ofert pracy, może wskazywać na zjawisko rotacyjności zatrudnienia w firmach z tych sekcji. Przyczyną takiej fluktuacji załogi mogą być niskie zarobki w stosunku do obciążenia pracą bądź sezonowość produkcji w zakładzie pracy.

IV. Analiza ofert pracy według zawodów (grup zawodów) w mieście Kielce w I półroczu 2010 roku

Z ogólnej liczby ofert pracy zgłoszonych przez pracodawców w Miejskim Urzędzie Pracy największą grupę ze wskaźnikiem 15,97% stanowiły ofert z grupy „Pracownicy obsługi biurowej”. Drugą co do wielkości grupą zawodów, wśród których odnotowano największą ilość zgłaszanych ofert jest grupa „Modelki, sprzedawcy i demonstratorzy” z udziałem 11,88%. W dalszej kolejności plasują się: „Pracownicy pozostałych specjalności” – 11,68%, „Pracownicy przy pracach prostych w handlu i usługach” – 7,93%, „Pracownicy usług osobistych i ochrony” – 7,58%, „Pozostali specjaliści” – 6,74%, „Robotnicy pomocniczy w górnictwie, przemyśle, budownictwie i transporcie” – 5,86%, „Górnicy i robotnicy budowlani” – 5,39%, „Robotnicy pomocniczy w górnictwie, przemyśle, budownictwie i transporcie” – 5,08%, „ Robotnicy obróbki metali i mechanicy maszyn i urządzeń” – 3,98% „Średni personel techniczny” – 3,59%, „ Pozostali robotnicy przemysłowi i rzemieślnicy” – 3,05%, „Specjaliści nauk fizycznych, matematycznych i technicznych” – 2,54%, „Kierowcy i operatorzy pojazdów” – 2,54%, „Operatorzy i monterzy maszyn” – 2,42%.



MIEJSKI URZĄD PRACY

w KIELCACH
ul. Szymanowskiego 6
www.mup.kielce.pl

tel. 041-340-60-71 fax: 041-340-60-80 e-mail : kancelaria@mup.kielce.pl

Prowadzona przez MUP statystyka nie wykazała natomiast ofert pracy w następujących grupach zawodów: „Nauczyciele praktycznej nauki zawodu i instruktorzy”, „Rolnicy”, „Rolnicy i rybacy pracujący na własne potrzeby” oraz „Robotnicy pomocniczy w rolnictwie, rybołówstwie i pokrewni”.

Tabela 4. Ranking zawodów, w których zostały złożone ofert pracy w I półroczu 2010r.

Lp	Kod zawodu	Nazwa zawodu	Oferty pracy zgłoszone w I-półroczu	Procentowy udział w ogólnej liczbie ofert
1.	"419101"	Pracownik biurowy [Zawód szkolny: Technik prac biurowych]	307	11,99
2.	"522107"	Sprzedawca	298	11,64
3.	"914103"	Robotnik gospodarczy	173	6,76
4.	"931301"	Robotnik budowlany	80	3,13
5.	"343101"	Pracownik administracyjny [zawód szkolny: Technik administracji]	70	2,73
6.	"341503"	Przedstawiciel handlowy [przedstawiciel regionalny]	55	2,15
7.	"512201"	Kucharz	49	1,91
8.	"413103"	Magazynier	45	1,76
9.	"734502"	Introligator poligraficzny	44	1,72
10.	"343201"	Księgowy [samodzielny]	43	1,68
11.	"241912"	Specjalista do spraw marketingu i handlu [sprzedaży]	42	1,64
12.	"512302"	Kelner	41	1,60
13.	"341501"	Handlowiec [zawód szkolny: Technik handlowiec]	32	1,25
14.	"821102"	Operator automatycznej linii obróbki skrawaniem	30	1,17
15.	"223903"	Fizjoterapeuta	29	1,13
16.	"514102"	Fryzjer [zawody szkolne: Fryzjer, Technik usług fryzjerskich]	25	0,98
17.	"514103"	Kosmetyczka [zawód szkolny: Technik usług kosmetycznych]	25	0,98
18.	"932104"	Robotnik pomocniczy w przemyśle przetwórczym	25	0,98
19.	"711301"	Kamieniarz	23	0,90
20.	"832101"	Kierowca samochodu osobowego	21	0,82
21.	"832302"	Kierowca samochodu ciężarowego	21	0,82



MIEJSKI URZĄD PRACY

w KIELCACH
ul. Szymanowskiego 6
www.mup.kielce.pl

tel. 041-340-60-71 fax: 041-340-60-80 e-mail : kancelaria@mup.kielce.pl

22.	"235908"	Wychowawca w placówkach oświatowych, wychowawczych i opiekuńczych	20	0,78
23.	"411101"	Sekretarka	19	0,74
24.	"311302"	Technik elektryk	18	0,70
25.	"422201"	Recepcjonista	18	0,70
26.	"712204"	Zbrojarz	17	0,66
27.	"341504"	Telemarketer	16	0,63
28.	"741201"	Cukiernik	16	0,63
29.	"311801"	Grafik komputerowy	15	0,59
30.	"312102"	Technik informatyk	15	0,59
31.	"421102"	Kasjer handlowy	15	0,59
32.	"514109"	Fryzjer damski	14	0,55
33.	"723106"	Mechanik pojazdów samochodowych	14	0,55
34.	"241302"	Doradca personalny	13	0,51
35.	"341601"	Zaopatrzeniowiec	13	0,51
36.	"741203"	Piekarz	13	0,51
37.	"811102"	Operator koparek i zwalowarek	13	0,51
38.	"233201"	Nauczyciel przedszkola	12	0,47
39.	"311201"	Kosztorysant budowlany	12	0,47
40.	"723105"	Mechanik samochodów osobowych	12	0,47
41.	"743604"	Szwaczka	12	0,47
42.	"913204"	Pomoc kuchenna	12	0,47
43.	"214203"	Inżynier budownictwa – budownictwo ogólne	11	0,43
44.	"322401"	Masażysta [zawód szkolny: Technik masażyście]	11	0,43
45.	"419104"	Pracownik kancelaryjny	11	0,43
46.	"515902"	Pracownik ochrony mienia i osób [zawód szkolny: Technik ochrony fizycznej osób i mienia]	11	0,43
47.	"713604"	Monter instalacji wodociagowych i kanalizacyjnych	11	0,43
48.	"714101"	Malarz budowlany	11	0,43
49.	"241307"	Specjalista do spraw kadr	10	0,39
50.	"713603"	Monter instalacji wentylacyjnych i klimatyzacyjnych	10	0,39
51.	"722204"	Ślusarz	10	0,39
52.	"743304"	Krawiec	10	0,39
53.	"241205"	Specjalista do spraw rachunkowości	9	0,35
54.	"311401"	Technik elektronik	9	0,35
55.	"724102"	Elektromechanik pojazdów samochodowych	9	0,35
56.	"724301"	Elektromonter instalacji elektrycznych	9	0,35



MIEJSKI URZĄD PRACY

w KIELCACH
ul. Szymanowskiego 6
www.mup.kielce.pl

tel. 041-340-60-71 fax: 041-340-60-80 e-mail : kancelaria@mup.kielce.pl

57.	"311101"	Laborant chemiczny	8	0,31
58.	"322601"	Technik farmaceutyczny	8	0,31
59.	"713302"	Tynkarz	8	0,31
60.	"721202"	Spawacz ręczny gazowy	8	0,31
61.	"831104"	Pomocnik maszynisty pojazdu trakcyjnego	8	0,31
62.	"241204"	Specjalista do spraw finansów [analityk finansowy]	7	0,27
63.	"512202"	Kucharz małej gastronomii	7	0,27
64.	"712301"	Cieśla	7	0,27
65.	"714201"	Lakiernik samochodowy	7	0,27
66.	"742204"	Stolarz	7	0,27
67.	"832201"	Kierowca autobusu	7	0,27
68.	"131301"	Kierownik małego przedsiębiorstwa w budownictwie	6	0,23
69.	"212202"	Statystyk	6	0,23
70.	"241911"	Specjalista do spraw konsultingu	6	0,23
71.	"245101"	Dziennikarz	6	0,23
72.	"322301"	Asystentka stomatologiczna	6	0,23
73.	"341902"	Asystent ekonomiczny [zawód szkolny: Technik ekonomista]	6	0,23
74.	"347601"	Animador kultury	6	0,23
75.	"348202"	Bibliotekarz	6	0,23
76.	"412104"	Fakturzystka	6	0,23
77.	"422202"	Rejestratorka medyczna	6	0,23
78.	"712401"	Brukarz	6	0,23
79.	"713501"	Monter/składacz okien	6	0,23
80.	"913207"	Sprzątaczką	6	0,23
81.	"213201"	Programista	5	0,20
82.	"214208"	Inżynier inżynierii środowiska – instalacje sanitarne	5	0,20
83.	"241910"	Specjalista analizy rynku	5	0,20
84.	"247901"	Specjalista administracji publicznej	5	0,20
85.	"341901"	Asystent bankowości	5	0,20
86.	"411301"	Operator wprowadzania danych	5	0,20
87.	"412102"	Asystent rachunkowości [zawód szkolny: Technik rachunkowości]	5	0,20
88.	"721303"	Błacharz samochodowy	5	0,20
89.	"742207"	Stolarz meblowy	5	0,20
90.	"932105"	Robotnik przy myciu części i zespołów	5	0,20
91.	"933104"	Robotnik magazynowy	5	0,20



MIEJSKI URZĄD PRACY

w KIELCACH
ul. Szymanowskiego 6
www.mup.kielce.pl

tel. 041-340-60-71 fax: 041-340-60-80 e-mail : kancelaria@mup.kielce.pl

92.	"123301"	Kierownik działu marketingu i sprzedaży	4	0,16
93.	"213202"	Projektant stron internetowych [webmaster]	4	0,16
94.	"221303"	Fizyk medyczny	4	0,16
95.	"223301"	Lekarz weterynarii	4	0,16
96.	"223401"	Farmaceuta – farmacja apteczna	4	0,16
97.	"241102"	Ekonomista	4	0,16
98.	"245207"	Projektant wzornictwa przemysłowego	4	0,16
99.	"342204"	Spedytor [zawód szkolny: Technik spedytor]	4	0,16
100.	"512301"	Bufetowy [barman]	4	0,16
101.	"513102"	Opiekunka dziecięca	4	0,16
102.	"621201"	Ogrodnik terenów zieleni	4	0,16
103.	"712901"	Konserwator budynków	4	0,16
104.	"713901"	Technolog robót wykończeniowych w budownictwie	4	0,16
105.	"721403"	Monter konstrukcji stalowych	4	0,16
106.	"825302"	Operator maszyn do produkcji opakowań z papieru i tektury	4	0,16
107.	"827404"	Operator urządzeń do produkcji wyrobów cukierniczych	4	0,16
108.	"833401"	Kierowca operator wózków jezdniowych	4	0,16
109.	"914101"	Gospodarz domu	4	0,16
110.	"932103"	Pakowacz	4	0,16
111.	"211301"	Chemik	3	0,12
112.	"213105"	Projektant systemów komputerowych	3	0,12
113.	"214903"	Inżynier automatyki i robotyki	3	0,12
114.	"221102"	Biolog	3	0,12
115.	"235907"	Pedagog szkolny	3	0,12
116.	"241917"	Specjalista do spraw reklamy	3	0,12
117.	"244401"	Psycholog	3	0,12
118.	"322303"	Technik dentystyczny	3	0,12
119.	"341201"	Agent ubezpieczeniowy	3	0,12
120.	"341590"	Pozostali agenci do spraw sprzedaży [handlowcy]	3	0,12
121.	"343104"	Sekretarz asystent	3	0,12
122.	"346102"	Opiekun w domu pomocy społecznej	3	0,12
123.	"421301"	Asystent usług pocztowych	3	0,12
124.	"422103"	Pracownik biura podróży	3	0,12
125.	"514402"	Biomasażysta	3	0,12
126.	"522106"	Księgarz [zawód szkolny: Technik księgarstwa]	3	0,12
127.	"712903"	Monter konstrukcji budowlanych	3	0,12



MIEJSKI URZĄD PRACY

w KIELCACH
ul. Szymanowskiego 6
www.mup.kielce.pl

tel. 041-340-60-71 fax: 041-340-60-80 e-mail : kancelaria@mup.kielce.pl

128.	"713201"	Glazurnik	3	0,12
129.	"722303"	Szlifierz metali	3	0,12
130.	"722304"	Tokarz	3	0,12
131.	"723304"	Mechanik maszyn i urządzeń przemysłowych	3	0,12
132.	"734103"	Drukarz	3	0,12
133.	"741104"	Rzeźnik wędliniarz	3	0,12
134.	"742302"	Pilarz	3	0,12
135.	"812101"	Operator maszyny rozlewniczej	3	0,12
136.	"823104"	Wulkanizator	3	0,12
137.	"932101"	Konserwator części	3	0,12
138.	"131201"	Kierownik małego przedsiębiorstwa w przemyśle przetwórczym	2	0,08
139.	"213901"	Administrator sieci informatycznej	2	0,08
140.	"213903"	Specjalista zastosowań informatyki	2	0,08
141.	"213990"	Pozostali informatycy gdzie indziej niesklasyfikowani	2	0,08
142.	"214204"	Inżynier budowy dróg	2	0,08
143.	"214207"	Inżynier inżynierii środowiska – gospodarka wodna i hydrologia	2	0,08
144.	"214211"	Inżynier inżynierii środowiska – systemy wodociągowe i kanalizacyjne	2	0,08
145.	"214301"	Inżynier elektryk	2	0,08
146.	"214906"	Specjalista kontroli jakości	2	0,08
147.	"233108"	Nauczyciel nauczania początkowego	2	0,08
148.	"241206"	Specjalista do spraw ubezpieczeń majątkowych i osobowych	2	0,08
149.	"241290"	Pozostali specjaliści do spraw finansowych	2	0,08
150.	"241304"	Specjalista do spraw rekrutacji pracowników	2	0,08
151.	"241401"	Pośrednik w obrocie nieruchomościami	2	0,08
152.	"241903"	Doradca podatkowy	2	0,08
153.	"242901"	Asystent prawny	2	0,08
154.	"243102"	Muzealnik	2	0,08
155.	"244104"	Pedagog	2	0,08
156.	"245205"	Konserwator dzieł sztuki	2	0,08
157.	"247104"	Inspektor pracy	2	0,08
158.	"311104"	Technik geodeta	2	0,08
159.	"311204"	Technik budownictwa	2	0,08
160.	"312101"	Konserwator systemów komputerowych i sieci	2	0,08
161.	"321402"	Technik żywienia i gospodarstwa domowego	2	0,08
162.	"322404"	Terapeuta zajęciowy	2	0,08



MIEJSKI URZĄD PRACY

w KIELCACH
ul. Szymanowskiego 6
www.mup.kielce.pl

tel. 041-340-60-71 fax: 041-340-60-80 e-mail : kancelaria@mup.kielce.pl

163.	"322790"	Pozostali operatorzy aparatury medycznej	2	0,08
164.	"341102"	Doradca inwestycyjny	2	0,08
165.	"341401"	Organizator obsługi turystycznej [zawód szkolny: Technik obsługi turystycznej]	2	0,08
166.	"342205"	Technik logistyk	2	0,08
167.	"344203"	Urzędnik podatkowy	2	0,08
168.	"347101"	Florysta	2	0,08
169.	"347190"	Pozostali plastycy i pokrewni	2	0,08
170.	"347701"	Asystent kierownika produkcji	2	0,08
171.	"412190"	Pozostali pracownicy do spraw finansowo-statystycznych	2	0,08
172.	"419103"	Pracownik do spraw osobowych	2	0,08
173.	"419190"	Pozostali pracownicy obsługi biurowej gdzie indziej niesklasyfikowani	2	0,08
174.	"513902"	Pomoc farmaceutyczna	2	0,08
175.	"514104"	Maniurzystka	2	0,08
176.	"514990"	Pozostali pracownicy usług osobistych gdzie indziej niesklasyfikowani	2	0,08
177.	"712102"	Murarz	2	0,08
178.	"712201"	Betoniarz	2	0,08
179.	"712202"	Betoniarz zbrojarz	2	0,08
180.	"713203"	Posadzkarz	2	0,08
181.	"713401"	Monter izolacji budowlanych	2	0,08
182.	"713601"	Monter instalacji centralnego ogrzewania i ciepłej wody	2	0,08
183.	"721402"	Monter konstrukcji aluminiowych	2	0,08
184.	"723301"	Mechanik maszyn i urządzeń budowlanych i melioracyjnych	2	0,08
185.	"741101"	Garmażer	2	0,08
186.	"743702"	Tapicer	2	0,08
187.	"744305"	Szewc naprawiacz	2	0,08
188.	"823205"	Operator urządzeń do formowania wyrobów z tworzyw sztucznych	2	0,08
189.	"825201"	Maszynista maszyn introligatorskich	2	0,08
190.	"828105"	Monter maszyn i urządzeń przemysłowych	2	0,08
191.	"828113"	Monter układów hydraulicznych i pneumatycznych	2	0,08
192.	"913203"	Pokojowa [w hotelu]	2	0,08
193.	"932190"	Pozostali robotnicy przy pracach prostych w przemyśle	2	0,08
194.	"121102"	Dyrektor wykonawczy	1	0,04



MIEJSKI URZĄD PRACY

w KIELCACH
ul. Szymanowskiego 6
www.mup.kielce.pl

tel. 041-340-60-71 fax: 041-340-60-80 e-mail : kancelaria@mup.kielce.pl

195.	"122301"	Kierownik wewnętrznej jednostki działalności podstawowej w budownictwie	1	0,04
196.	"123101"	Kierownik działu finansowego i administracyjnego	1	0,04
197.	"123501"	Kierownik działu zaopatrzenia i dystrybucji	1	0,04
198.	"123701"	Kierownik działu badawczo-rozwojowego	1	0,04
199.	"131501"	Kierownik małego przedsiębiorstwa w gastronomii, hotelarstwie i turystyce	1	0,04
200.	"131701"	Kierownik małego przedsiębiorstwa obsługi biznesu	1	0,04
201.	"211103"	Fizyk	1	0,04
202.	"211302"	Chemik – technologia chemiczna	1	0,04
203.	"213101"	Administrator baz danych	1	0,04
204.	"214101"	Architekt	1	0,04
205.	"214401"	Inżynier elektronik	1	0,04
206.	"214505"	Inżynier mechanik – środki transportu	1	0,04
207.	"214790"	Pozostali inżynierowie górnicy, metalurzy i pokrewni	1	0,04
208.	"214808"	Kartograf	1	0,04
209.	"214908"	Inżynier organizacji i planowania produkcji	1	0,04
210.	"222108"	Specjalista ochrony środowiska	1	0,04
211.	"223908"	Specjalista ratownictwa medycznego	1	0,04
212.	"224101"	Pielęgniarka	1	0,04
213.	"224201"	Położna	1	0,04
214.	"232108"	Nauczyciel języka obcego	1	0,04
215.	"232110"	Nauczyciel matematyki	1	0,04
216.	"232112"	Nauczyciel plastyki	1	0,04
217.	"233104"	Nauczyciel języka obcego w szkole podstawowej	1	0,04
218.	"235906"	Nauczyciel w placówkach pozaszkolnych	1	0,04
219.	"235910"	Wykładowca na kursach [edukator, trener]	1	0,04
220.	"241203"	Specjalista bankowości	1	0,04
221.	"241303"	Doradca zawodowy	1	0,04
222.	"241306"	Specjalista do spraw wynagrodzeń	1	0,04
223.	"241915"	Specjalista do spraw organizacji usług gastronomicznych, hotelarskich i turystycznych	1	0,04
224.	"241916"	Specjalista do spraw public relations	1	0,04
225.	"241920"	Animator gospodarczy do spraw rozwoju regionalnego	1	0,04
226.	"241922"	Specjalista do spraw projektów/programów unijnych	1	0,04



MIEJSKI URZĄD PRACY

w KIELCACH
ul. Szymanowskiego 6
www.mup.kielce.pl

tel. 041-340-60-71 fax: 041-340-60-80 e-mail : kancelaria@mup.kielce.pl

227.	"242990"	Pozostali prawnicy gdzie indziej niesklasyfikowani	1	0,04
228.	"243101"	Archiwista	1	0,04
229.	"243290"	Pozostali bibliotekoznawcy i specjaliści informacji naukowej	1	0,04
230.	"244202"	Historyk	1	0,04
231.	"244306"	Tłumacz tekstów	1	0,04
232.	"247990"	Pozostali specjaliści administracji publicznej gdzie indziej niesklasyfikowani	1	0,04
233.	"311502"	Technik mechanik	1	0,04
234.	"312290"	Pozostali operatorzy sprzętu komputerowego i pokrewni	1	0,04
235.	"313101"	Asystent operatora obrazu	1	0,04
236.	"313104"	Fotograf	1	0,04
237.	"313113"	Realizator dźwięku	1	0,04
238.	"313114"	Realizator filmu wideo [wideofilmowiec]	1	0,04
239.	"315201"	Diagnosta samochodowy	1	0,04
240.	"315202"	Inspektor bezpieczeństwa i higieny pracy [zawód szkolny: Technik bezpieczeństwa i higieny pracy]	1	0,04
241.	"315204"	Inspektor ochrony środowiska	1	0,04
242.	"322502"	Laborant weterynaryjny	1	0,04
243.	"322904"	Protetyk słuchu	1	0,04
244.	"322990"	Pozostały średni personel ochrony zdrowia gdzie indziej niesklasyfikowany	1	0,04
245.	"341403"	Organizator usług gastronomicznych [zawód szkolny: Technik organizacji usług gastronomicznych]	1	0,04
246.	"341502"	Organizator obsługi sprzedaży internetowej	1	0,04
247.	"341904"	Asystent do spraw wydawniczych	1	0,04
248.	"342301"	Pośrednik pracy	1	0,04
249.	"342904"	Organizator widowni	1	0,04
250.	"343102"	Sekretarka medyczna	1	0,04
251.	"343190"	Pozostali pracownicy administracyjni, sekretarze i pokrewni	1	0,04
252.	"344301"	Urzędnik ubezpieczeń społecznych	1	0,04
253.	"344901"	Inspektor kontroli handlu i usług	1	0,04
254.	"346103"	Opiekunka środowiskowa	1	0,04
255.	"346104"	Pracownik socjalny	1	0,04
256.	"347103"	Projektant mody	1	0,04
257.	"347104"	Stylistka	1	0,04



MIEJSKI URZĄD PRACY

w KIELCACH
ul. Szymanowskiego 6
www.mup.kielce.pl

tel. 041-340-60-71 fax: 041-340-60-80 e-mail : kancelaria@mup.kielce.pl

258.	"347502"	Instruktor dyscypliny sportu	1	0,04
259.	"347503"	Instruktor odnowy biologicznej	1	0,04
260.	"347504"	Instruktor rekreacji ruchowej	1	0,04
261.	"348102"	Asystent archiwalny [zawód szkolny: Technik archiwista]	1	0,04
262.	"413104"	Pracownik punktu skupu	1	0,04
263.	"413201"	Planista produkcyjny	1	0,04
264.	"413301"	Dyspozytor transportu samochodowego	1	0,04
265.	"413304"	Dyspozytor radiotaxi	1	0,04
266.	"414104"	Kurier	1	0,04
267.	"421103"	Kasjer w przedsiębiorstwie	1	0,04
268.	"421202"	Kasjer walutowy	1	0,04
269.	"512101"	Gospodyni	1	0,04
270.	"512103"	Intendent	1	0,04
271.	"512203"	Szef kuchni [kuchmistrz]	1	0,04
272.	"513202"	Pomoc dentystyczna	1	0,04
273.	"514105"	Pedikiurzystka	1	0,04
274.	"522102"	Bukieciarz	1	0,04
275.	"522104"	Ekspedient w punkcie usługowym	1	0,04
276.	"522108"	Sprzedawca w stacji paliw	1	0,04
277.	"712302"	Stolarz budowlany	1	0,04
278.	"713101"	Dekarz	1	0,04
279.	"713202"	Parkieciarz	1	0,04
280.	"713502"	Monter żaluzji	1	0,04
281.	"713602"	Monter instalacji gazowych	1	0,04
282.	"714103"	Malarz – tapeciarz	1	0,04
283.	"721304"	Błacharz budowlany	1	0,04
284.	"722102"	Kowal	1	0,04
285.	"722205"	Ślusarz galanterii metalowej	1	0,04
286.	"722206"	Ślusarz narzędziowy	1	0,04
287.	"722301"	Frezer	1	0,04
288.	"722402"	Szlifierz ostrzazarz	1	0,04
289.	"723103"	Mechanik pojazdów jednośladowych	1	0,04
290.	"723104"	Mechanik samochodów ciężarowych	1	0,04
291.	"723308"	Mechanik urządzeń dźwignicowych [konserwator]	1	0,04
292.	"724101"	Elektromechanik elektrycznych przyrządów pomiarowych	1	0,04
293.	"724103"	Elektromechanik sprzętu gospodarstwa domowego	1	0,04



MIEJSKI URZĄD PRACY

w KIELCACH
ul. Szymanowskiego 6
www.mup.kielce.pl

tel. 041-340-60-71 fax: 041-340-60-80 e-mail : kancelaria@mup.kielce.pl

294.	"724201"	Elektromonter [elektryk] zakładowy	1	0,04
295.	"724290"	Pozostali elektromonterzy	1	0,04
296.	"725104"	Monter elektronik - elektroniczny sprzęt sygnalizacyjny i systemy sygnalizacyjne	1	0,04
297.	"725107"	Monter elektronik - sprzęt komputerowy	1	0,04
298.	"725109"	Monter elektronik - urządzenia radiokomunikacyjne	1	0,04
299.	"725113"	Instalator systemów alarmowych	1	0,04
300.	"725201"	Monter instalacji i urządzeń telekomunikacyjnych [telemonter]	1	0,04
301.	"731304"	Szlifierz kamieni szlachetnych i ozdobnych	1	0,04
302.	"732104"	Formowacz wyrobów ceramicznych	1	0,04
303.	"734601"	Drukarz sitodrukowy	1	0,04
304.	"741290"	Pozostali piekarze, cukiernicy i pokrewni	1	0,04
305.	"743305"	Modystka	1	0,04
306.	"743501"	Krojczy	1	0,04
307.	"812105"	Piecowy pieca łukowego	1	0,04
308.	"814303"	Operator maszyny tekturkowej	1	0,04
309.	"815103"	Operator urządzeń mieszających	1	0,04
310.	"815903"	Operator urządzeń do produkcji mas bitumicznych	1	0,04
311.	"816390"	Pozostali operatorzy pomp, sprężarek, urządzeń uzdatniania wody, oczyszczania ścieków i pokrewni	1	0,04
312.	"821103"	Operator maszyn do obróbki skrawaniem	1	0,04
313.	"821110"	Operator zgrzewarek	1	0,04
314.	"821205"	Operator urządzeń do produkcji elementów z betonu komórkowego	1	0,04
315.	"821208"	Szlifierz kamienia	1	0,04
316.	"823103"	Operator urządzeń przetwórstwa surowców gumowych	1	0,04
317.	"825102"	Maszynista maszyn offsetowych	1	0,04
318.	"826101"	Operator maszyn do przygotowania włókien	1	0,04
319.	"826402"	Operator urządzeń do prania, prasowania i chemicznego czyszczenia tekstyliów	1	0,04
320.	"826501"	Operator agregatów natryskowych	1	0,04
321.	"827490"	Pozostali operatorzy maszyn i urządzeń do produkcji wyrobów piekarniczych i cukierniczych oraz koncentratów spożywczych	1	0,04
322.	"828114"	Monter urządzeń chłodniczych i gastronomicznych	1	0,04



MIEJSKI URZĄD PRACY

w KIELCACH
ul. Szymanowskiego 6
www.mup.kielce.pl

tel. 041-340-60-71 fax: 041-340-60-80 e-mail : kancelaria@mup.kielce.pl

323.	"828502"	Monter wyrobów z drewna	1	0,04
324.	"829190"	Pozostali operatorzy maszyn gdzie indziej niesklasyfikowani	1	0,04
325.	"833204"	Operator sprzętu do robót ziemnych	1	0,04
326.	"833307"	Operator przenośników	1	0,04
327.	"833308"	Operator suwnic [suwnicowy]	1	0,04
328.	"833314"	Operator żurawia wieżowego	1	0,04
329.	"913205"	Pomoc laboratoryjna	1	0,04
330.	"913206"	Salowa	1	0,04
331.	"914202"	Operator myjni	1	0,04
332.	"915105"	Goniec	1	0,04
333.	"915202"	Dozorca	1	0,04
334.	"915204"	Portier	1	0,04
335.	"931203"	Robotnik drogowy	1	0,04
336.	"932106"	Sortowacz	1	0,04
337.	"932107"	Wydawca materiałów	1	0,04
338.	"932109"	Lagowacz (nakładacz materiałów odzieżowych)	1	0,04
339.	"932111"	Pomoc krawiecka	1	0,04
340.	"932114"	Pomocnik piekarza	1	0,04
RAZEM			2560	100,00

Opracowanie własne na podstawie statystyk MUP Kielce i tablicy T-I/P-3

V. Analiza zawodów deficytowych, w równowadze i nadwyżkowych

5.1 Zawody deficytowe

Jedną z kluczowych części półrocznego raportu o charakterze diagnostycznym jest analiza pojawiających się na lokalnym rynku pracy zawodów deficytowych, w równowadze i nadwyżkowych.

Podstawą do określenia, czy zawód jest deficytowy, w równowadze bądź nadwyżkowy jest analiza napływu ofert pracy oraz napływu bezrobotnych w analizowanym okresie. Jeżeli stosunek średniomiesięcznego napływu ofert pracy do średniomiesięcznego napływu osób do bezrobocia w danym zawodzie i czasookresie jest większy od 1,1 ($W > 1,1$),



MIEJSKI URZĄD PRACY

w KIELCACH
ul. Szymanowskiego 6
www.mup.kielce.pl

tel. 041-340-60-71 fax: 041-340-60-80 e-mail : kancelaria@mup.kielce.pl

wówczas mamy do czynienia z zawodami **deficytowymi** – do Urzędu Pracy wpływa więcej ofert pracy w danym zawodzie niż rejestruje się osób bezrobotnych.

W poniższej tabeli przedstawiono wszystkie zawody deficytowe (z pominięciem zawodów MAX deficytowych – zgodnie z przyjętymi zaleceniami metodologicznymi) zidentyfikowane na lokalnym rynku pracy miasta Kielce na podstawie zastanych danych statystycznych. Im wyższy wskaźnik deficytu „W”, tym – zgodnie z danymi statystycznymi – większe szanse osób reprezentujących te zawody na podjęcie zatrudnienia na lokalnym rynku pracy.

Jednakże na uwadze należy mieć fakt, że w przypadku części zawodów znaczne wskaźniki deficytowości wynikają z podejmowanych przez Miejski Urząd Pracy działań związanych z aktywizacją lokalnego rynku pracy (np. staże, przygotowanie zawodowe dorosłych, prace społecznie użyteczne). Gdyby nie działania publicznych służb zatrudnienia deficyty w tych zawodach nie wystąpiłyby. Poza tym, część z tych ofert przeznaczona jest dla jedynie wąskiej grupy bezrobotnych (np. określonych w art. 49 Ustawy o promocji zatrudnienia i instytucjach rynku pracy).

Tabela 5. Ranking zawodów deficytowych w mieście Kielce w I półroczu 2010 r. wg wskaźnika intensywności deficytu (podział wg zawodów kodu sześciocyfrowego).

Lp	Kod zawodu	Nazwa zawodu	Średnia miesięczna liczba ofert pracy zgłoszonych w I-półroczu	Średnia miesięczna liczba zarejestrowanych bezrobotnych w I-półroczu	Średnia miesięczna nadwyżka (deficyt) podaży siły roboczej w I-półroczu	Wskaźnik intensywności i nadwyżki (deficytu) zawodów	Wskaźnik
1.	"821102"	Operator automatycznej linii obróbki skrawaniem	5	0,1667	-4,8333	30	deficytowy
2.	"311201"	Kosztorysant budowlany	2	0,1667	-1,8333	12	deficytowy
3.	"712204"	Zbrojarz	2,8333	0,3333	-2,5	8,5	deficytowy
4.	"914103"	Robotnik gospodarczy	28,8333	3,5	-25,3333	8,2381	deficytowy
5.	"341504"	Telemarketer	2,6667	0,3333	-2,3333	8	deficytowy
6.	"422202"	Rejestratorka medyczna	1	0,1667	-0,8333	6	deficytowy
7.	"213201"	Programista	0,8333	0,1667	-0,6667	5	deficytowy
8.	"932105"	Robotnik przy myciu części i zespołów	0,8333	0,1667	-0,6667	5	deficytowy



MIEJSKI URZĄD PRACY

w KIELCACH
ul. Szymanowskiego 6
www.mup.kielce.pl

tel. 041-340-60-71 fax: 041-340-60-80 e-mail : kancelaria@mup.kielce.pl

9.	"513102"	Opiekunka dziecięca	0,6667	0,1667	-0,5	4	deficytowy
10.	"621201"	Ogrodnik terenów zieleni	0,6667	0,1667	-0,5	4	deficytowy
11.	"825302"	Operator maszyn do produkcji opakowań z papieru i tektury	0,6667	0,1667	-0,5	4	deficytowy
12.	"914101"	Gospodarz domu	0,6667	0,1667	-0,5	4	deficytowy
13.	"419101"	Pracownik biurowy [Zawód szkolny: Technik prac biurowych]	51,1667	14,8333	-36,3333	3,4494	deficytowy
14.	"241302"	Doradca personalny	2,1667	0,6667	-1,5	3,25	deficytowy
15.	"811102"	Operator koparek i zwałowarek	2,1667	0,6667	-1,5	3,25	deficytowy
16.	"241917"	Specjalista do spraw reklamy	0,5	0,1667	-0,3333	3	deficytowy
17.	"311801"	Grafiik komputerowy	2,5	0,8333	-1,6667	3	deficytowy
18.	"341201"	Agent ubezpieczeniowy	0,5	0,1667	-0,3333	3	deficytowy
19.	"522106"	Księgarz [zawód szkolny: Technik księgarstwa]	0,5	0,1667	-0,3333	3	deficytowy
20.	"712401"	Brukarcz	1	0,3333	-0,6667	3	deficytowy
21.	"713201"	Glazurnik	0,5	0,1667	-0,3333	3	deficytowy
22.	"932101"	Konserwator części	0,5	0,1667	-0,3333	3	deficytowy
23.	"734502"	Introligator poligraficzny	7,3333	2,8333	-4,5	2,5882	deficytowy
24.	"241307"	Specjalista do spraw kadr	1,6667	0,6667	-1	2,5	deficytowy
25.	"412102"	Asystent rachunkowości [zawód szkolny: Technik rachunkowości]	0,8333	0,3333	-0,5	2,5	deficytowy
26.	"343101"	Pracownik administracyjny [zawód szkolny: Technik administracji]	11,6667	5	-6,6667	2,3333	deficytowy
27.	"341503"	Przedstawiciel handlowy [przedstawiciel regionalny]	9,1667	4,3333	-4,8333	2,1154	deficytowy
28.	"241903"	Doradca podatkowy	0,3333	0,1667	-0,1667	2	deficytowy
29.	"245205"	Konserwator dzieł sztuki	0,3333	0,1667	-0,1667	2	deficytowy
30.	"322301"	Asystentka stomatologiczna	1	0,5	-0,5	2	deficytowy

Opracowanie własne na podstawie statystyk MUP Kielce i tablicy T-I/P-4

Zawody deficytowe o wysokim wskaźniku deficytu w mieście Kielce, w których było jednocześnie najwięcej ofert pracy (przyjęto średnią miesięczną ofert pracy powyżej 10), to przede wszystkim: pracownik biurowy, robotnik gospodarczy, pracownik administracyjny.

W przypadku pracownika biurowego wysoka liczba ofert pracy wynika z faktu, iż w większości są to oferty subsydiowane, które być może nie pojawiłyby się na rynku lokalnym, gdyby nie środki Fundusz Pracy.

5.2. Zawody w równowadze

Zawodami w równowadze są te, w których do Urzędu Pracy w analizowanym okresie wpływa podobna ilość ofert w stosunku do liczby rejestrujących się bezrobotnych. Jeżeli stosunek średniomiesięcznego napływu ofert pracy do średniomiesięcznego napływu osób do bezrobocia w danym zawodzie i czasookresie zawiera się w granicach od 0,9 od 1,1 ($0,9 \leq W \leq 1,1$), wówczas mamy do czynienia z zawodami **w równowadze** – do Urzędu Pracy wpływa bardzo zbliżona ilość ofert pracy w danym zawodzie w stosunku do rejestrujących się osób bezrobotnych.

Tabela 6. Ranking zawodów w równowadze w mieście Kielce w I połowie 2010 roku wg kodu sześciocyfrowego.

Lp	Kod zawodu	Nazwa zawodu	Średnia miesięczna liczba ofert pracy zgłoszonych w I-półroczu	Średnia miesięczna liczba zarejestrowanych bezrobotnych w I-półroczu	Średnia miesięczna nadwyżka (deficyt) podaży siły roboczej w I-półroczu	Wskaźnik intensywności nadwyżki (deficytu) zawodów	Wskaźnik
1.	"241205"	Specjalista do spraw rachunkowości	1,5	1,6667	0,1667	0,9	zrównoważony
2.	"341501"	Handlowiec [zawód szkolny: Technik handlowiec]	5,3333	5,8333	0,5	0,9143	zrównoważony
3.	"122301"	Kierownik wewnętrznej jednostki działalności podstawowej w budownictwie	0,1667	0,1667	0	1	zrównoważony
4.	"123101"	Kierownik działu finansowego i administracyjnego	0,1667	0,1667	0	1	zrównoważony
5.	"213990"	Pozostali informatycy gdzie indziej	0,3333	0,3333	0	1	zrównoważony



MIEJSKI URZĄD PRACY

w KIELCACH
ul. Szymanowskiego 6
www.mup.kielce.pl

tel. 041-340-60-71 fax: 041-340-60-80 e-mail : kancelaria@mup.kielce.pl

		niesklasyfikowani					
6.	"214906"	Specjalista kontroli jakości	0,3333	0,3333	0	1	zrównoważony
7.	"233104"	Nauczyciel języka obcego w szkole podstawowej	0,1667	0,1667	0	1	zrównoważony
8.	"235910"	Wykładowca na kursach [edukator, trener]	0,1667	0,1667	0	1	zrównoważony
9.	"241206"	Specjalista do spraw ubezpieczeń majątkowych i osobowych	0,3333	0,3333	0	1	zrównoważony
10.	"241304"	Specjalista do spraw rekrutacji pracowników	0,3333	0,3333	0	1	zrównoważony
11.	"242901"	Asystent prawny	0,3333	0,3333	0	1	zrównoważony
12.	"242990"	Pozostali prawnicy gdzie indziej niesklasyfikowani	0,1667	0,1667	0	1	zrównoważony
13.	"244306"	Tłumacz tekstów	0,1667	0,1667	0	1	zrównoważony
14.	"343102"	Sekretarka medyczna	0,1667	0,1667	0	1	zrównoważony
15.	"344901"	Inspektor kontroli handlu i usług	0,1667	0,1667	0	1	zrównoważony
16.	"346102"	Opiekun w domu pomocy społecznej	0,5	0,5	0	1	zrównoważony
17.	"347104"	Stylista	0,1667	0,1667	0	1	zrównoważony
18.	"347190"	Pozostali plastycy i pokrewni	0,3333	0,3333	0	1	zrównoważony
19.	"413104"	Pracownik punktu skupu	0,1667	0,1667	0	1	zrównoważony
20.	"421202"	Kasjer walutowy	0,1667	0,1667	0	1	zrównoważony
21.	"513202"	Pomoc dentystyczna	0,1667	0,1667	0	1	zrównoważony
22.	"713202"	Parkieciarz	0,1667	0,1667	0	1	zrównoważony
23.	"713601"	Monter instalacji centralnego ogrzewania i ciepłej wody	0,3333	0,3333	0	1	zrównoważony
24.	"721304"	Błacharz budowlany	0,1667	0,1667	0	1	zrównoważony
25.	"722402"	Szlifierz ostrzarz	0,1667	0,1667	0	1	zrównoważony
26.	"723308"	Mechanik urządzeń dźwignicowych [konserwator]	0,1667	0,1667	0	1	zrównoważony
27.	"725104"	Monter elektronik - elektroniczny sprzęt sygnalizacyjny i systemy sygnalizacyjne	0,1667	0,1667	0	1	zrównoważony
28.	"725107"	Monter elektronik - sprzęt komputerowy	0,1667	0,1667	0	1	zrównoważony



MIEJSKI URZĄD PRACY

w KIELCACH
ul. Szymanowskiego 6
www.mup.kielce.pl

tel. 041-340-60-71 fax: 041-340-60-80 e-mail : kancelaria@mup.kielce.pl

29.	"734601"	Drukarz sitodrukowy	0,1667	0,1667	0	1	zrównoważony
30.	"741104"	Rzeźnik wędliniarz	0,5	0,5	0	1	zrównoważony
31.	"741290"	Pozostali piekarze, cukiernicy i pokrewni	0,1667	0,1667	0	1	zrównoważony
32.	"821110"	Operator zgrzewarek	0,1667	0,1667	0	1	zrównoważony
33.	"823104"	Wulkanizator	0,5	0,5	0	1	zrównoważony
34.	"829190"	Pozostali operatorzy maszyn gdzie indziej niesklasyfikowani	0,1667	0,1667	0	1	zrównoważony
35.	"833308"	Operator suwnic [suwnicowy]	0,1667	0,1667	0	1	zrównoważony
36.	"833401"	Kierowca operator wózków jezdniowych	0,6667	0,6667	0	1	zrównoważony
37.	"932106"	Sortowacz	0,1667	0,1667	0	1	zrównoważony

Opracowanie własne na podstawie statystyk MUP Kielce i tablicy T-I/P-4

Wśród 37 zawodów zrównoważonych w mieście Kielce w I połowie 2010 roku istotne są te zawody w równowadze, w których średnia miesięczna liczba ofert pracy była większa bądź równa 1. Są to zawody: handlowiec i specjalista do spraw rachunkowości. W pozostałych przypadkach wskaźnik zrównoważenia jest mało istotny, bowiem średnia miesięczna liczba oferty jak i średnia miesięczna liczba osób zarejestrowanych są poniżej 1.

5.3. Zawody nadwyżkowe

Z kolei zawodami nadwyżkowymi są te, w których do Urzędu Pracy w analizowanym okresie wpływa mniejsza ilość ofert w stosunku do liczby rejestrujących się bezrobotnych. Jeżeli stosunek średniomiesięcznego napływu ofert pracy do średniomiesięcznego napływu osób do bezrobocia w danym zawodzie i czasookresie jest mniejszy od 0,9 ($0,9 < W$), wówczas mamy do czynienia z zawodami **nadwyżkowymi** – do Urzędu Pracy wpływa mniejsza ilość ofert pracy w danym zawodzie w stosunku do rejestrujących się osób bezrobotnych.

Im mniejsza wartość wskaźnika, tym większy poziom nadwyżkowości danego zawodu – czyli zgodnie z danymi statystycznymi osoby reprezentujące te zawody mają większe problemy ze znalezieniem pracy na lokalnym rynku zatrudnienia.

Tabela 7. Ranking zawodów o najwyższym wskaźniku nadwyżki w mieście Kielce w I połowie 2009 roku wg kodu sześciocyfrowego.

Lp	Kod zawodu	Nazwa zawodu	Średnia miesięczna liczba ofert pracy zgłoszonych w I-półroczu	Średnia miesięczna liczba zarejestrowanych bezrobotnych w I-półroczu	Średnia miesięczna nadwyżka (deficyt) podaży siły roboczej w I-półroczu	Wskaźnik intensywności i nadwyżki (deficytu) zawodów	Wskaźnik
1.	"311502"	Technik mechanik	0,1667	40,3333	40,1667	0,0041	Nadwyżka
2.	"311204"	Technik budownictwa	0,3333	20,6667	20,3333	0,0161	Nadwyżka
3.	"341902"	Asystent ekonomiczny [zawód szkolny: Technik ekonomista]	1	54,6667	53,6667	0,0183	Nadwyżka
4.	"724201"	Elektromonter [elektryk] zakładowy	0,1667	9	8,8333	0,0185	Nadwyżka
5.	"241915"	Specjalista do spraw organizacji usług gastronomicznych, hotelarskich i turystycznych	0,1667	8,3333	8,1667	0,02	Nadwyżka
6.	"214908"	Inżynier organizacji i planowania produkcji	0,1667	8,1667	8	0,0204	Nadwyżka
7.	"712102"	Murarz	0,3333	16,3333	16	0,0204	Nadwyżka
8.	"241102"	Ekonomista	0,6667	31,3333	30,6667	0,0213	Nadwyżka
9.	"244104"	Pedagog	0,3333	14,1667	13,8333	0,0235	Nadwyżka
10.	"232108"	Nauczyciel języka obcego	0,1667	7	6,8333	0,0238	Nadwyżka
11.	"321402"	Technik żywienia i gospodarstwa domowego	0,3333	10,5	10,1667	0,0317	Nadwyżka
12.	"224101"	Pielęgniarka	0,1667	4,3333	4,1667	0,0385	Nadwyżka
13.	"723304"	Mechanik maszyn i urządzeń przemysłowych	0,5	11,5	11	0,0435	Nadwyżka
14.	"241203"	Specjalista bankowości	0,1667	3,5	3,3333	0,0476	Nadwyżka
15.	"723104"	Mechanik samochodów ciężarowych	0,1667	3	2,8333	0,0556	Nadwyżka



MIEJSKI URZĄD PRACY

w KIELCACH
ul. Szymanowskiego 6
www.mup.kielce.pl

tel. 041-340-60-71 fax: 041-340-60-80 e-mail : kancelaria@mup.kielce.pl

16.	"213903"	Specjalista zastosowań informatyki	0,3333	5,8333	5,5	0,0571	Nadwyżka
17.	"341403"	Organizator usług gastronomicznych [zawód szkolny: Technik organizacji usług gastronomicznych]	0,1667	2,8333	2,6667	0,0588	Nadwyżka
18.	"722304"	Tokarz	0,5	8,5	8	0,0588	Nadwyżka
19.	"722204"	Ślusarz	1,6667	26,6667	25	0,0625	Nadwyżka
20.	"233108"	Nauczyciel nauczania początkowego	0,3333	5,1667	4,8333	0,0645	Nadwyżka
21.	"244202"	Historyk	0,1667	2,5	2,3333	0,0667	Nadwyżka
22.	"712302"	Stolarz budowlany	0,1667	2,3333	2,1667	0,0714	Nadwyżka
23.	"722301"	Frezer	0,1667	2,3333	2,1667	0,0714	Nadwyżka
24.	"724101"	Elektromechanik elektrycznych przyrządów pomiarowych	0,1667	2,3333	2,1667	0,0714	Nadwyżka
25.	"724290"	Pozostali elektromonterzy	0,1667	2,3333	2,1667	0,0714	Nadwyżka
26.	"713203"	Posadzkarz	0,3333	4	3,6667	0,0833	Nadwyżka
27.	"722206"	Ślusarz narzędziowy	0,1667	2	1,8333	0,0833	Nadwyżka
28.	"825102"	Maszynista maszyn offsetowych	0,1667	2	1,8333	0,0833	Nadwyżka
29.	"931203"	Robotnik drogowy	0,1667	2	1,8333	0,0833	Nadwyżka
30.	"913206"	Salowa	0,1667	1,8333	1,6667	0,0909	Nadwyżka

Opracowanie własne na podstawie statystyk MUP Kielce i tablicy T-I/P-4

Jak wynika z powyższej tabeli zawody nadwyżkowe, w których jest najwięcej bezrobotnych (przyjęto średnią miesięczną liczby bezrobotnych powyżej 10) przy jednocześnie bardzo niskiej średniej miesięcznej liczbie ofert pracy w mieście Kielce w I półroczu 2010 roku to przede wszystkim: asystent ekonomiczny, technik mechanik, ekonomista, ślusarz, technik budownictwa, murarz, tokarz, pedagog, mechanik maszyn i urządzeń przemysłowych, technik żywienia i gospodarstwa domowego. Tabela nie ujmuje zawodów, na które nie wpłynęła żadna oferta pracy.



MIEJSKI URZĄD PRACY

w KIELCACH
ul. Szymanowskiego 6
www.mup.kielce.pl

tel. 041-340-60-71 fax: 041-340-60-80 e-mail : kancelaria@mup.kielce.pl

VI. Wnioski i zakończenie

Analizując pierwsze półrocze 2010 roku pod względem ilości zarejestrowanych osób zauważamy wzrost stopy bezrobocia zarówno w odniesieniu do stanu na koniec I półrocza 2009 roku jak i stanu w końcu ubiegłego roku. W każdej kategorii osób będących w szczególnej sytuacji na rynku pracy (art. 49 Ustawy) odnotowano wzrost liczby zarejestrowanych osób bezrobotnych. Problemem w dalszym ciągu pozostaje kwestia bezrobocia osób długotrwale bezrobotnych, których populacja wśród ogółu zarejestrowanych osób wyniosła 49,22%. Na taki stan rzeczy mają wpływ różne czynniki wśród, których należy wymienić: brak, bądź niedopasowanie posiadanych umiejętności i kwalifikacji do wymogów stawianych przez pracodawców, dezaktualizacja nabytej wiedzy i umiejętności oraz sytuacja rodzinna uniemożliwiająca bądź ograniczająca dyspozycyjność.

Biorąc pod uwagę strukturę bezrobotnych ze względu na posiadane wykształcenie zauważamy, że największą grupę stanowią bezrobotni legitymujący się wykształceniem policealnym i średnim zawodowym, w dalszej kolejności osoby z wykształceniem zasadniczym zawodowym, wyższym, następnie osoby legitymujące się wykształceniem gimnazjalnym i poniżej i ogólnokształcącym.

Deficyt siły roboczej utrzymuje się wśród branż: pracownik biurowy, robotnik gospodarczy, pracownik administracyjny. Można to zaobserwować po ilości zgłaszanych wolnych miejsc pracy. Przy czym w przypadku pracownika biurowego wysoka liczba ofert pracy wynika z faktu, iż w większości są to oferty subsydiowane.

Struktura zarejestrowanych osób bezrobotnych wskazuje na konieczność szczególnej aktywizacji osób nie posiadających uprawnień i kwalifikacji zawodowych oraz osób długotrwale bezrobotnych stanowiących największą grupę zarejestrowanych bezrobotnych.



MIEJSKI URZĄD PRACY

w KIELCACH
ul. Szymanowskiego 6
www.mup.kielce.pl

tel. 041-340-60-71 fax: 041-340-60-80 e-mail : kancelaria@mup.kielce.pl

UWAGA DO OSÓB KORZYSTAJĄCYCH Z NINIEJSZEGO RAPORTU!

Szanowni Państwo,

Przedstawiony został Państwu raport za I półrocze 2010 rok, który ma charakter diagnostyczny. Raport przedstawia aktualne zjawiska zachodzące na rynku pracy oraz ich krótkookresową prognozę. Dlatego też przedstawione informacje należy przyjmować z pewną rezerwą i łączyć je z własnymi obserwacjami rynku pracy oraz zmieniającą się sytuacją gospodarczą regionu.

Raport nie jest jeszcze pełnym sprawozdaniem z uwagi na brak danych dotyczących popytu na pracę, które dostępne będą dopiero pod koniec kwietnia 2011 r. Dlatego też termin sporządzenia drugiej części raportu za 2010 rok został ustalony przez MPiPS na przełom lipca i sierpnia 2011 r.

Niniejsze sprawozdanie nie jest i nie powinno być jedynym źródłem informacji do podejmowania decyzji w zakresie ustalania kierunków kształcenia i szkolenia przyszłej kadry dla pracodawców czy też podejmowania decyzji o wyborze kierunku kształcenia przez młodych absolwentów szkół gimnazjalnych.

KIEROWNIK WYDZIAŁU
Informatyki i Analiz
Anna Suder
mgr Anna Suder

wz. DYREKTORA

Krzysztof Sławiński
ZASTĘPCA DYREKTORA



MIEJSKI URZĄD PRACY

w KIELCACH
ul. Szymanowskiego 6
www.mup.kielce.pl

tel. 041-340-60-71 fax: 041-340-60-80 e-mail : kancelaria@mup.kielce.pl

VII. Spis tabel i wykresów

- Wykres 1.** *Liczba osób bezrobotnych zarejestrowanych w MUP Kielce w okresie od stycznia 2003 do czerwca 2010 roku.*
- Wykres 2.** *Struktura bezrobotnych według poziomu wykształcenia (stan na 30.06.2010 roku).*
- Wykres 3.** *Zarejestrowani bezrobotni wg 10 wielkich grup zawodowych.*
- Tabela 1.** *Zawody o największej liczbie bezrobotnych oraz poziom wskaźnika długotrwałego bezrobocia w mieście Kielce w I półroczu 2010 roku.*
- Tabela 2.** *Napływ osób bezrobotnych w mieście Kielce w I połowie 2010 roku.*
- Tabela 3.** *Bezrobotni wg rodzaju działalności ostatniego miejsca pracy oraz oferty pracy w mieście Kielce w I półroczu 2010 roku.*
- Tabela 4.** *Ranking zawodów, w których zostały złożone ofert pracy w I półroczu 2010r.*
- Tabela 5.** *Ranking zawodów deficytowych w mieście Kielce w I półroczu 2010 r. wg wskaźnika intensywności deficytu (podział wg zawodów kodu sześciocyfrowego).*
- Tabela 6.** *Ranking zawodów w równowadze w mieście Kielce w I połowie 2010 roku wg kodu sześciocyfrowego.*
- Tabela 7.** *Ranking zawodów o najwyższym wskaźniku nadwyżki w mieście Kielce w I połowie 2010 roku wg kodu sześciocyfrowego.*