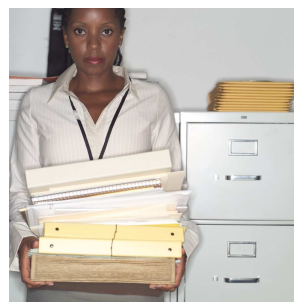
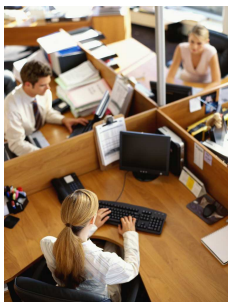




Monitoring zawodów deficytowych i nadwyżkowych w mieście Kielce w I półroczu 2009 roku.

Raport półroczny – I/P/2009



MIEJSKI URZĄD PRACY W KIELCACH
OPRACOWAŁA: ANNA SUDER

Kielce, październik 2009r.



MIEJSKI URZĄD PRACY

w KIELCACH
ul. Szymanowskiego 6
www.mup.kielce.pl

tel. 041-340-60-71 fax: 041-340-60-80 e-mail : kancelaria@mup.kielce.pl

Spis treści

I. Wstęp.....	str. 3
II. Ogólna charakterystyka rynku pracy miasta Kielce.....	str. 7
III. Analiza bezrobocia według zawodów (grup zawodów)	
w mieście Kielce	str. 12
3.1. Struktura bezrobocia według zawodów.....	str. 12
3.2. Zawody generujące długotrwałe bezrobocie	str. 13
3.3. Napływ bezrobotnych według zawodów.....	str. 16
3.4. Bezrobotni według rodzaju działalności ostatniego miejsca pracy.....	str. 17
IV. Analiza ofert pracy według zawodów (grup zawodów)	
w mieście Kielce	str. 19
V. Analiza zawodów deficytowych, w równowadze i nadwyżkowych	str. 30
5.1. Zawody deficytowe	str. 30
5.2. Zawody w równowadze.....	str. 33
5.3. Zawody nadwyżkowe	str. 34
VI. Wnioski i zakończenie	str. 37
VII. Spis tabel i wykresów.....	str. 39



MIEJSKI URZĄD PRACY

w KIELCACH
ul. Szymanowskiego 6
www.mup.kielce.pl

tel. 041-340-60-71 fax: 041-340-60-80 e-mail : kancelaria@mup.kielce.pl

I. Wstęp

Miejski Urząd Pracy w Kielcach przedstawia raport analityczno - statystyczny „**Monitoring zawodów deficytowych i nadwyżkowych w mieście Kielce w I półroczu 2009 roku**”.

Raport ma charakter diagnostyczny obejmujący analizę zawodów deficytowych i nadwyżkowych, który opracowany został w oparciu o dane zawarte w Załączniku Nr 3 „Bezrobotni oraz oferty pracy według zawodów i specjalności” sporządzanym do sprawozdania MGIP-01 o rynku pracy oraz dane z Załącznika Nr 2 „Bezrobotni według rodzaju działalności ostatniego miejsca pracy oraz oferty pracy”. Dane statystyczne zgromadzone w załączniku nr 3 stanowiły merytoryczną podstawę do określania natężenia deficytu bądź nadwyżki poszczególnych zawodów. Aby zdiagnozować specyfikę lokalnego rynku pracy w ujęciu zastanych danych statystycznych większość analiz przeprowadzono na poziomie poszczególnych zawodów (kody sześciocyfrowe).

Zgodnie z zapisami Ustawy z dnia 20 kwietnia 2004 roku o promocji zatrudnienia i instytucjach rynku pracy (art. 8, ust. 1 pkt 3 i art. 9, ust. 1 pkt 9) opracowywanie analiz rynku pracy, w tym prowadzenie monitoringu zawodów deficytowych i nadwyżkowych jest jednym z zadań samorządu województwa i samorządu powiatu w zakresie polityki rynku pracy.

W celu dostosowywania strumienia podaży do popytu na pracę należy prowadzić cykliczne, wieloaspektowe badania rynku pracy. W tym celu opracowano w 2003r. w *Departamencie Rynku Pracy Ministerstwa Gospodarki, Pracy i Polityki Społecznej* założenia metodologii wyodrębniania zawodów deficytowych i nadwyżkowych.

Monitoring zawodów deficytowych i nadwyżkowych definiowany jest jako proces systematycznego obserwowania zjawisk zachodzących na rynku pracy dotyczących kształtowania popytu na pracę i podaży zasobów pracy w przekroju terytorialno-zawodowym oraz formułowanie na tej podstawie ocen, wniosków i krótkotrwałych prognoz niezbędnych dla prawidłowego funkcjonowania systemów kształcenia zawodowego i szkolenia



MIEJSKI URZĄD PRACY

w KIELCACH
ul. Szymanowskiego 6
www.mup.kielce.pl

tel. 041-340-60-71 fax: 041-340-60-80 e-mail : kancelaria@mup.kielce.pl

bezrobotnych¹. Tym samym wyraźnie zaakcentowano to, iż monitoring można wykorzystać przy stawianiu prognoz dotyczących zmieniającego się popytu na pracę. Jednakże, co należy podkreślić, prognozy te mogą mieć jedynie charakter prognoz krótkookresowych. Wynika to z dużej dynamiki następujących zmian na rynku pracy – szczególnie w układzie lokalnym.

Podstawowe pojęcia w przyjętej metodologii to: zawód deficytowy, nadwyżkowy i w równowadze. Przez **zawód deficytowy** należy rozumieć zawód, na który występuje na rynku wyższe zapotrzebowanie niż liczba osób poszukujących pracy w tym zawodzie. Z **zawodem nadwyżkowym** będziemy mieli wówczas do czynienia, gdy na rynku występuje na niego mniejsze zapotrzebowanie w stosunku do liczby poszukujących zatrudnienia w tym zawodzie. Natomiast **zawód w równowadze** to ten, na który występuje na danym rynku bardzo zbliżone zapotrzebowanie w stosunku do liczby osób poszukujących pracy w tym zawodzie.

Zgodnie z przyjętymi zaleceniami metodologicznymi, do podstawowych celów realizacji monitorowania rynku pracy przez publiczne służby zatrudnienia w zakresie wyodrębniania zawodów deficytowych i nadwyżkowych można zaliczyć²:

- określenie kierunków i natężenia zmian zachodzących w strukturze zawodowo-kwalifikacyjnej na lokalnych, regionalnych i krajowym rynku pracy,
- stworzenie bazy informacyjnej dla opracowania przyszłych struktur zawodowo-kwalifikacyjnych w układzie lokalnym, regionalnym i krajowym,
- określenie odpowiednich kierunków szkolenia bezrobotnych,
- bieżąca korekta poziomu, struktury, treści kształcenia zawodowego i ustawicznego,
- usprawnienie poradnictwa zawodowego i pośrednictwa pracy,
- ułatwienie realizacji programów specjalnych dla aktywizacji osób długotrwale bezrobotnych w celu promowania ich zatrudnienia.

Podstawową do sporządzenia analizy zawodów deficytowych i nadwyżkowych jest **klasyfikacja zawodów i specjalności**, wprowadzona do powszechnego użycia rozporządzeniem Ministra Gospodarki i Pracy z dnia 08.12.2004r. (Dz. U. Nr 265, poz. 2644), które zostało zmienione rozporządzeniem z 01.06.2007r. w sprawie klasyfikacji zawodów

¹Zalecenia metodyczne do prowadzenia monitoringu zawodów deficytowych i nadwyżkowych, Warszawa 2003., s. 6.

² Por. tamże.



MIEJSKI URZĄD PRACY

w KIELCACH
ul. Szymanowskiego 6
www.mup.kielce.pl

tel. 041-340-60-71 fax: 041-340-60-80 e-mail : kancelaria@mup.kielce.pl

i specjalności dla potrzeb rynku pracy oraz zakres jej stosowania (Dz. U. Nr 106, poz. 728). Klasyfikacja zawodów jest pięciopoziomowym, hierarchicznie usystematyzowanym zbiorem 1770 zawodów i specjalności. Obejmuje ona 10 wielkich grup zawodowych (kod 1-cyfrowy), 30 dużych grup zawodowych (kod 2-cyfrowy), 116 grup średnich (kod 3-cyfrowy), 392 grupy elementarne (kod 4-cyfrowy) i 1770 zawodów i specjalności (kod 6-cyfrowy).

Zawód w klasyfikacji zawodów i specjalności zdefiniowany został jako zbiór zadań (zespół czynności) wyodrębnionych w wyniku społecznego podziału pracy, wykonywanych stale lub z niewielkimi zmianami przez poszczególne osoby i wymagających odpowiednich kwalifikacji (wiedzy i umiejętności), zdobytych w wyniku kształcenia lub praktyki. Wykonywanie zawodu stanowi źródło dochodów. Zawód może dzielić się na specjalności.

Specjalność jest wynikiem podziału pracy w ramach zawodu, zawiera części o podobnym charakterze (związanych z wykonywaną funkcją lub przedmiotem pracy), wymagających pogłębionej lub dodatkowej wiedzy i umiejętności, zdobytych w wyniku dodatkowego szkolenia lub praktyki.

Umiejętność z kolei określono jako sprawdzoną możliwość wykonania odpowiedniej klasy zadań w ramach zawodu (specjalności), natomiast przez **kwalifikacje zawodowe** rozumiane są układy wiedzy i umiejętności wymagane do realizacji składowych zadań zawodowych.

Priorytetowym celem wdrożenia monitoringu zawodów deficytowych i nadwyżkowych jest wyznaczenie kierunków edukacji, na etapie ponadgimnazjalnym i wyższym w zakresie poziomu oraz struktury i treści kształcenia, dostosowujących programy nauczania do potrzeb i wymogów rynku pracy.

Ponadto zdefiniowanie zawodów deficytowych i nadwyżkowych, na które występuje mniejsze lub większe zapotrzebowanie ze strony pracodawców, pozwoli na określenie tendencji zmian zachodzących w strukturze zawodowo - kwalifikacyjnej regionalnego rynku pracy. Istotne znaczenie ma również wyznaczenie kierunków szkolenia bezrobotnych, usprawnienie poradnictwa zawodowego oraz ułatwienie realizacji programów aktywizujących osoby bezrobotne w celu promowania ich zatrudnienia.

Uwagi metodyczne



MIEJSKI URZĄD PRACY

w KIELCACH
ul. Szymanowskiego 6
www.mup.kielce.pl

tel. 041-340-60-71 fax: 041-340-60-80 e-mail : kancelaria@mup.kielce.pl

1. Statystykę bezrobotnych według zawodów i specjalności opracowano na podstawie Załącznika Nr 3 „Bezrobotni oraz oferty pracy według zawodów i specjalności” do sprawozdania MGIP-01 o rynku pracy. Załącznik sporządzany jest od 1995 roku w okresach półrocznych - wg stanu na koniec czerwca i grudnia każdego roku. Nazwy i symbole zawodów wykazane zostały zgodnie z Klasyfikacją Zawodów i Specjalności wprowadzoną Rozporządzeniem Ministra Gospodarki i Pracy z dnia 8 grudnia 2004 roku w sprawie klasyfikacji zawodów i specjalności dla potrzeb rynku pracy oraz zakresu jej stosowania (Dz. U. Nr 265, poz. 2644). Klasyfikacja dostosowana jest do standardów obowiązujących w krajach Unii Europejskiej i uwzględnia zawody objęte Klasyfikacją Zawodów Szkolnictwa Zawodowego.
2. Powyższa klasyfikacja obejmuje: 10 grup wielkich, 30 grup dużych (jako wewnętrzny podział grup wielkich), 116 grup średnich (jako wewnętrzny podział grup dużych) i 392 grupy elementarne (jako wewnętrzny podział grup średnich). Grupy elementarne obejmują 1.707 zawodów i specjalności (sześciocyfrowych kodów jednostkowych).
3. W omawianej statystyce stosuje się kryterium kwalifikowania bezrobotnych poprzednio pracujących według zawodu, w jakim poszukują pracy i do wykonywania tego zawodu mają odpowiednie kwalifikacje potwierdzone świadectwem szkolnym lub innym dokumentem, bądź posiadają staż pracy w danym zawodzie (udokumentowana ciągłość pracy w okresie minimum 1 roku w tym samym zawodzie).
4. Bezrobotni, którzy nie pracowali przed nabyciem statusu bezrobotnego kwalifikowani są według zawodu wyuczonego. Jeśli bezrobotny posiada kwalifikacje uprawniające go do wykonywania kilku zawodów, kwalifikowany jest według zawodu, w którym chciałby podjąć pracę.
5. Grupa bezrobotnych „bez zawodu” obejmuje osoby, które nie spełniają jednocześnie dwóch warunków: nie posiadają świadectwa (dyplomu) ukończenia szkoły lub odpowiedniego kursu i nie posiadają udokumentowanej ciągłości pracy w okresie minimum 1 roku w tym samym zawodzie.



MIEJSKI URZĄD PRACY

w KIELCACH
ul. Szymanowskiego 6
www.mup.kielce.pl

tel. 041-340-60-71 fax: 041-340-60-80 e-mail : kancelaria@mup.kielce.pl

6. W niniejszym opracowaniu jeśli mowa jest o długotrwale bezrobotnych, to dotyczy to osób, które znajdują się w ewidencji urzędów pracy ponad 12 miesięcy od momentu zarejestrowania się.
7. „Napływ” bezrobotnych jest to liczba nowo zarejestrowanych bezrobotnych w urzędach pracy w danym okresie sprawozdawczym.
8. Omawiane w opracowaniu wskaźniki obliczone zostały przez Ministerstwo Pracy i Polityki Społecznej według określonych wzorów (MGPiPS Departament Rynku Pracy, „Zalecenia metodyczne do prowadzenie monitoringu zawodów deficytowych i nadwyżkowych.”, Warszawa 2003).

II. Ogólna charakterystyka rynku pracy miasta Kielce – stan na koniec I półrocza 2009

Analiza zawodów deficytowych i nadwyżkowych wymaga charakterystyki zjawiska bezrobocia występującego na terenie miasta Kielce.

Statystyki opracowane przez Miejski Urząd Pracy w Kielcach na dzień 30.06.2009r. wykazały następujące wielkości:

Liczba osób bezrobotnych w końcu czerwca 2009 roku wyniosła 11.081 osób, porównując z czerwcem 2008 roku nastąpił wzrost o 929 osób, tj. 9,15%.

Charakterystyka osób bezrobotnych zarejestrowanych w MUP Kielce przedstawia się w sposób następujący:



MIEJSKI URZĄD PRACY

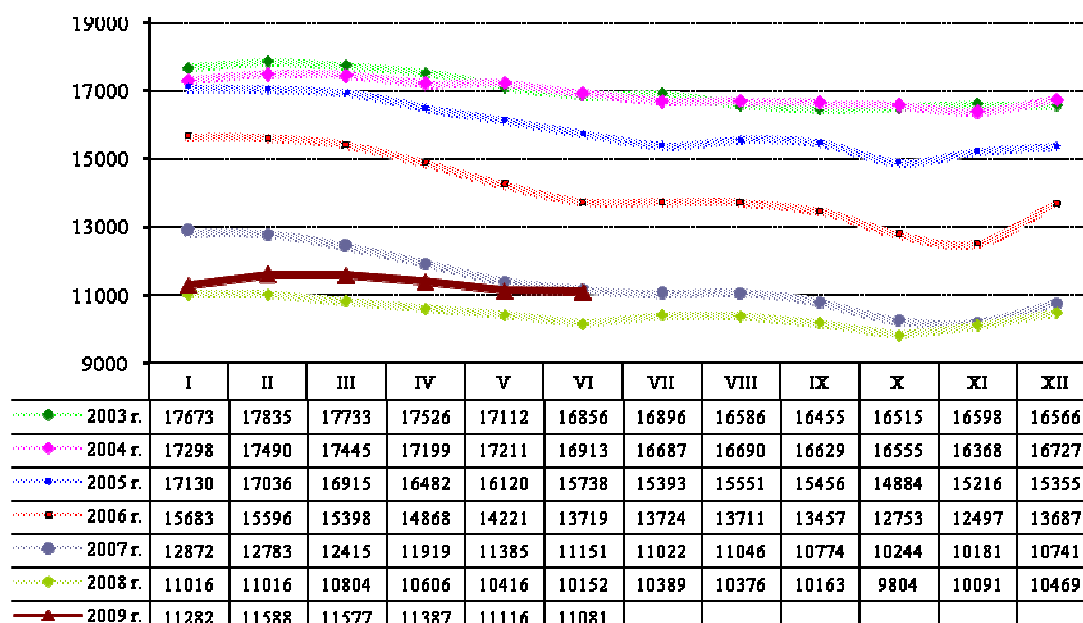
w KIELCACH
ul. Szymanowskiego 6
www.mup.kielce.pl

tel. 041-340-60-71 fax: 041-340-60-80 e-mail : kancelaria@mup.kielce.pl

- 5.377 bezrobotnych kobiet, (48,52 % ogółu MUP),
- 1.544 bezrobotnych do 25 roku życia, (13,93 % w stosunku do liczby osób bezrobotnych z obszaru Kielc),
- 2.919 bezrobotnych powyżej 50 roku życia, (26,34 % ogółu MUP),
- 5.788 osób długotrwale bezrobotnych, (52,23 % w stosunku do liczby osób bezrobotnych z obszaru Kielc),
- 1.535 osób bezrobotnych z prawem do zasiłku, (13,85 % ogółu MUP),
- 833 osoby bezrobotne niepełnosprawne, (7,52 % w stosunku do liczby osób bezrobotnych z obszaru Kielc).
- 3.295 osób bez doświadczenia zawodowego, (29,74 % ogółu MUP),
- 1.611 osób bez kwalifikacji zawodowych, (14,54 % w stosunku do liczby osób bezrobotnych z obszaru Kielc).
- 4.825 osób bez wykształcenia średniego, (43,54 % ogółu MUP),
- 739 osób samotnie wychowujących co najmniej jedno dziecko do 18 roku życia, (6,67 % w stosunku do liczby osób bezrobotnych z obszaru Kielc).
- 164 osoby, które ukończyły szkołę wyższą do 27 roku życia, (1,48 % ogółu MUP),

- 895 kobiet, które nie podjęły zatrudnienia po urodzeniu dziecka, (8,08 % w stosunku do liczby osób bezrobotnych z obszaru Kielc).
- 370 osób, które po odbyciu kary pozbawienia wolności nie podjęły zatrudnienia, (3,34 % ogółu MUP),

Wykres 1. Liczba osób bezrobotnych zarejestrowanych w MUP Kielce w okresie od stycznia 2003 do czerwca 2009 roku.



Opracowanie własne na podstawie statystyk MUP Kielce

Struktura bezrobocia pozwala stwierdzić, iż liczniejszą grupę bezrobotnych stanowią mężczyźni tj. 51,48% ogółu liczby zarejestrowanych, natomiast według stanu w końcu roku 2008 procent mężczyzn pozostających bez pracy kształtował się na poziomie 48,02% (wzrost o 3,46%).



MIEJSKI URZĄD PRACY

w KIELCACH
ul. Szymanowskiego 6
www.mup.kielce.pl

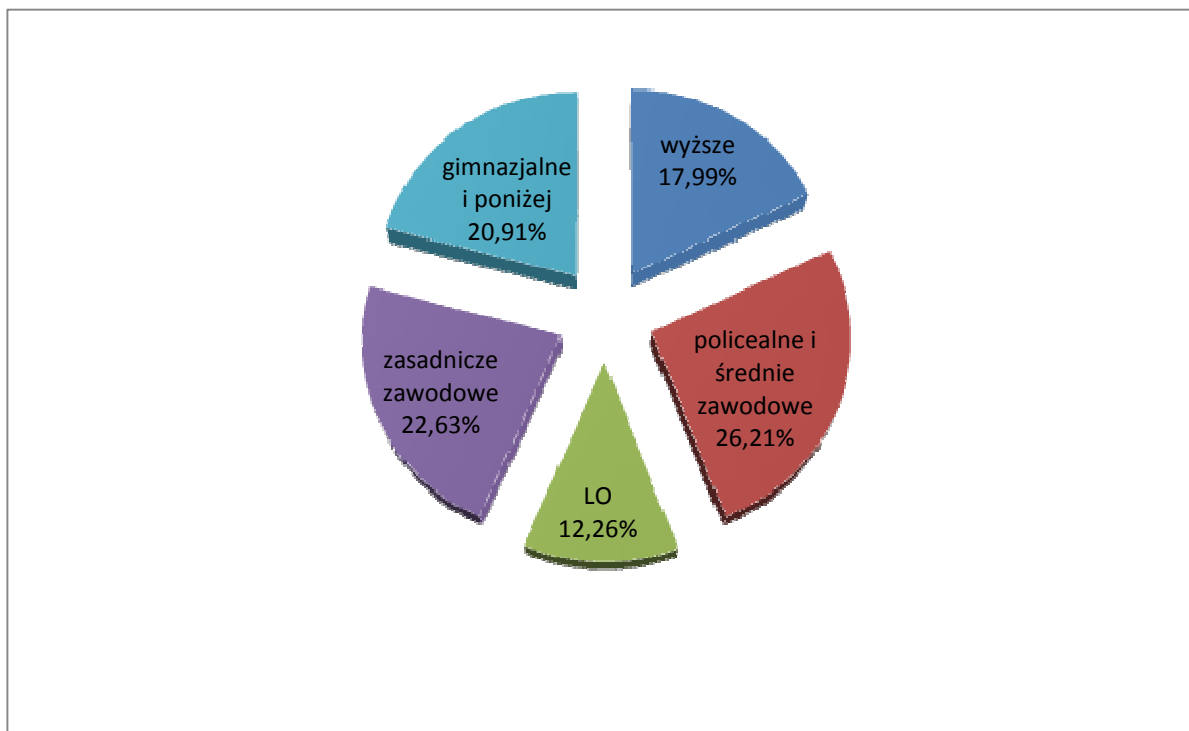
tel. 041-340-60-71 fax: 041-340-60-80 e-mail : kancelaria@mup.kielce.pl

Analizując strukturę wykształcenia zarejestrowanych bezrobotnych w mieście Kielce na dzień 30.06.2009r. można wyszczególnić grupy:

1. Osób posiadających wyższe wykształcenie – 1993 osoby (w końcu 2008 roku – 1926 osób) – wzrost o 67 osób,
2. Osób posiadających wykształcenie policealne i średnie zawodowe – 2904 osoby (w końcu 2008 roku – 2811) – wzrost o 93 osoby,
3. Osób posiadających wykształcenie średnie ogólnokształcące – 1359 osób (w końcu 2008 roku – 1258 osób) – wzrost o 101 osób,
4. Osób posiadających wykształcenie zasadnicze – 2508 osób (w końcu 2008 roku – 2336 osób) – wzrost o 172 osoby,
5. Osób legitymujących się wykształceniem gimnazjalnym i poniżej – 2317 osób (w końcu 2008 roku – 2138 osób) – wzrost o 179 osób.

Wykres 2. Struktura bezrobotnych według poziomu wykształcenia

(stan na 30.06.2009 roku).



Opracowanie własne na podstawie statystyk MUP Kielce

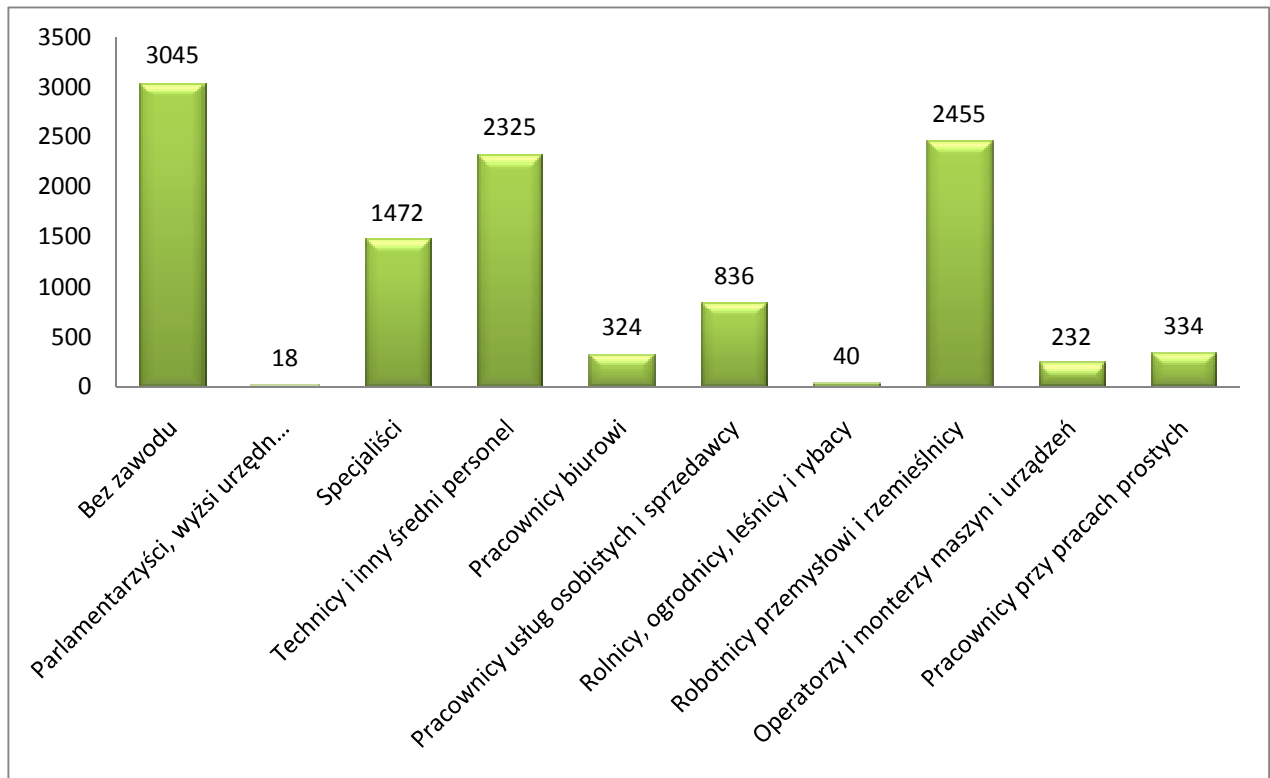
Największy udział procentowy, biorąc pod uwagę liczbę osób w poszczególnych kategoriach wykształcenia, kształtuje się na poziomie: 26,21% dla osób z wykształceniem policealnym i średnim zawodowym; 22,63% dla osób z wykształceniem zasadniczym zawodowym; 20,91% dla osób bezrobotnych z wykształceniem gimnazjalnym i poniżej; 17,99% dla osób z wykształceniem wyższym oraz 12,26% dla osób bezrobotnych z wykształceniem średnim ogólnokształcącym.

III. Analiza bezrobocia według zawodów (grup zawodów) w mieście Kielce

3.1. Struktura bezrobocia według zawodów

Statystyki charakteryzujące grupy bezrobocia według zawodów i specjalności stanowią integralną część sprawozdawczości o rynku pracy. W końcu czerwca 2009 roku wśród ogółu zarejestrowanych bezrobotnych 8412 osób posiadało zawód (specjalność). Według Klasyfikacji Zawodów i Specjalności najbardziej zagregowany podział obejmuje 10 grup zawodowych tzw. grup wielkich, które zostały zilustrowane na wykresie:

Wykres 3. Zarejestrowani bezrobotni wg 10 wielkich grup zawodowych.



Opracowanie własne na podstawie statystyk MUP Kielce

Na dzień 30.06.2009r. spośród 11.081 osób zarejestrowanych w MUP Kielce 3045 osób nie posiadało żadnego zawodu co stanowi 27,48% ogółu. Natomiast spośród osób posiadających zawód najwyższej w klasyfikacji znaleźli się „Robotnicy przemysłowi i rzemieślnicy” – 2455 osób co stanowi 22,16% ogółu bezrobotnych oraz „Technicy i inny średni personel” – 2325 osób, co stanowi 20,98% ogółu zarejestrowanych.

3.2. Zawody generujące długotrwałe bezrobocie

Zawody generujące długotrwałe bezrobocie to takie, które mają najwyższy wskaźnik długotrwałego bezrobocia. Wskaźnik ten wyraża stosunek liczby bezrobotnych w danym zawodzie, pozostających bez pracy powyżej 12 miesięcy, do liczby zarejestrowanych bezrobotnych w tym zawodzie.

Wśród 245 grup zawodowych (według kodu sześciocyfrowego), 27 grup, to zawody o 100% wskaźniku długotrwałego bezrobocia oraz 89 grupy zawodów o zerowym wskaźniku długotrwałego bezrobocia.

Zarówno grupy o 100% wskaźniku długotrwałego bezrobocia jak i zerowym wskaźniku, są grupami o niewielkiej liczbie bezrobotnych, a zatem wskaźniki te nie są istotne.

Warto natomiast przyjrzeć się zjawisku generowania długotrwałego bezrobocia w grupie zawodów o największej liczbie bezrobotnych.

Tabela Nr 1 przedstawia grupy zawodowe generujące długotrwałe bezrobocie według kodu czterocyfrowego, w których odnotowano największą liczbę bezrobotnych.

Tabela 1. Zawody o największej liczbie bezrobotnych oraz poziom wskaźnika długotrwałego bezrobocia w mieście Kielce w I półroczu 2009 roku.

Lp	Kod grupy zawodów	Nazwa grupy zawodów	Wskaźnik długotrwałego bezrobocia
1	"6213"	Ogrodnicy sadownicy i pokrewni	1
2	"6122"	Hodowcy drobiu	1
3	"7244"	Monterzy linii elektrycznych	1
4	"5131"	Opiekunki dziecięce	1
5	"4112"	Operatorzy procesorów tekstu	1
6	"4113"	Operatorzy wprowadzania danych	1
7	"5121"	Pracownicy usług domowych i pokrewni	1
8	"4213"	Asystenci usług pocztowych i telekomunikacyjnych* (zawód szkolny: Technik usług pocztowych i telekomunikacyjnych - obejmuje grupę elementarną 4213)	1
9	"7224"	Szlifierze narzędzi i polerowacze metali	1
10	"8341"	Marynarze i pokrewni	1
11	"9161"	Ładowacze nieczystości	1
12	"7424"	Plecionkarze, szczotkarze i pokrewni	1
13	"7344"	Fotografowie poligraficzni	1
14	"8141"	Operatorzy urządzeń do obróbki drewna	1
15	"8331"	Operatorzy pojazdów wolnobieżnych rolniczych i leśnych	1
16	"8271"	Operatorzy maszyn i urządzeń do przetwórstwa mięsa i ryb	1
17	"8277"	Operatorzy maszyn i urządzeń do przetwórstwa kawy, herbaty i ziarna kakaowego	1
18	"7423"	Ustawiacze-operatorzy maszyn do obróbki drewna i pokrewni	1
19	"7331"	Wytwórcy wyrobów galanteryjnych, pamiątkarskich i pokrewni	1
20	"7211"	Formierze odlewniczy i pokrewni	0,8
21	"4212"	Kasjerzy bankowi i pokrewni	0,75
22	"5132"	Pomocniczy personel medyczny	0,75
23	"9312"	Robotnicy pomocniczy w budownictwie drogowym, wodnym i pokrewni	0,7333
24	"7324"	Zdobnicy ceramiki, szkła i pokrewni	0,6667
25	"4111"	Sekretarki	0,6667
26	"5112"	Kierownicy pociągów, konduktorzy i rewizorzy	0,6667
27	"3422"	Spedytorzy i pokrewni	0,6667
28	"3482"	Pracownicy bibliotek i informacji naukowej	0,6667
29	"8161"	Elektroenergetycy i pokrewni	0,6667
30	"8282"	Monterzy aparatury, maszyn i sprzętu elektrycznego	0,6667

Opracowanie własne na podstawie statystyk MUP Kielce i tablicy T-I/P-8



MIEJSKI URZĄD PRACY

w KIELCACH
ul. Szymanowskiego 6
www.mup.kielce.pl

tel. 041-340-60-71 fax: 041-340-60-80 e-mail : kancelaria@mup.kielce.pl

Jak wynika z powyższego spośród 30 grup zawodowych o największej liczbie bezrobotnych, najwyższy wskaźnik generowania długotrwałego bezrobocia (równy 1) uzyskały zawody:

- Ogrodnicy sadownicy i pokrewni,
- Hodowcy drobiu
- Monterzy linii elektrycznych
- Opiekunki dziecięce
- Operatorzy procesorów tekstu
- Operatorzy wprowadzania danych
- Pracownicy usług domowych i pokrewni
- Asystenci usług pocztowych i telekomunikacyjnych
- Szlifierze narzędzi i polerowacze metali
- Marynarze i pokrewni
- Ładowacze nieczystości
- Plecionkarze, szczotkarze i pokrewni
- Fotografowie poligraficzni
- Operatorzy urządzeń do obróbki drewna
- Operatorzy pojazdów wolnobieżnych rolniczych i leśnych
- Operatorzy maszyn i urządzeń do przetwórstwa mięsa i ryb
- Operatorzy maszyn i urządzeń do przetwórstwa kawy, herbaty i ziarna kakaowego
- Ustawiacze-operatorzy maszyn do obróbki drewna i pokrewni
- Wytwórcy wyrobów galanteryjnych, pamiątkarskich i pokrewni

Powyższe dane pozwalają stwierdzić, iż grupy zawodowe, które generują długotrwałe bezrobocie koncentrują się wokół osób bezrobotnych posiadających niskie kwalifikacje zawodowe, lub nie posiadają ich w ogóle. Bezrobotni reprezentujący taki stan to w głównej mierze osoby zatrudniane przy pracach prostych gdzie nie jest wymagane posiadanie wysokich kwalifikacji i umiejętności.

3.3 Napływ bezrobotnych według zawodów

Zawody reprezentowane przez nowozarejestrowanych w I półroczu 2009 roku bezrobotnych w znacznej części pokrywają się z zawodami występującymi wśród ogółu bezrobotnych zarejestrowanych w MUP Kielce.

Tabela 2. Napływ osób bezrobotnych w mieście Kielce w I połowie 2009 roku.

Lp	Kod zawodu	Nazwa zawodu	Bezrobotni ogółem	Bezrobotne kobiety	Bezrobotni absolwenci-razem	Bezrobotni absolwenci-kobiety
1.	"000000"	Bez zawodu	2795	1316	623	392
2.	"341902"	Asystent ekonomiczny [zawód szkolny: Technik ekonomista]	280	232	22	19
3.	"522107"	Sprzedawca	255	220	12	8
4.	"311502"	Technik mechanik	252	13	13	0
5.	"241102"	Ekonomista	175	113	45	30
6.	"722204"	Ślusarz	173	3	2	0
7.	"311204"	Technik budownictwa	104	16	3	0
8.	"514102"	Fryzjer [zawody szkolne: Fryzjer, Technik usług fryzjerskich]	99	87	9	4
9.	"241912"	Specjalista do spraw marketingu i handlu [sprzedaży]	94	43	21	11
10.	"712102"	Murarz	91	1	7	0
11.	"419101"	Pracownik biurowy [Zawód szkolny: Technik prac biurowych]	89	63	7	7
12.	"512201"	Kucharz	88	52	1	1
13.	"722304"	Tokarz	86	18	0	0
14.	"723106"	Mechanik pojazdów samochodowych	83	0	0	0
15.	"244204"	Politolog	82	41	29	19
16.	"743304"	Krawiec	78	74	3	3
17.	"723304"	Mechanik maszyn i urządzeń przemysłowych	71	1	2	0
18.	"321402"	Technik żywienia i gospodarstwa domowego	59	39	10	6



MIEJSKI URZĄD PRACY

w KIELCACH
ul. Szymanowskiego 6
www.mup.kielce.pl

tel. 041-340-60-71 fax: 041-340-60-80 e-mail : kancelaria@mup.kielce.pl

19.	"721303"	Blacharz samochodowy	58	0	2	0
20.	"311302"	Technik elektryk	56	1	3	0
21.	"241915"	Specjalista do spraw organizacji usług gastronomicznych, hotelarskich i turystycznych	55	34	33	19
22.	"244104"	Pedagog	52	39	15	14
23.	"311401"	Technik elektronik	50	4	8	0
24.	"723190"	Pozostali mechanicy pojazdów samochodowych	49	0	0	0
25.	"723105"	Mechanik samochodów osobowych	45	0	0	0
26.	"223903"	Fizjoterapeuta	44	39	26	22
27.	"413103"	Magazynier	44	7	1	0
28.	"723390"	Pozostali mechanicy – monterzy maszyn i urządzeń	44	1	0	0
29.	"724301"	Elektromonter instalacji elektrycznych	40	8	3	1

Opracowanie własne na podstawie statystyk MUP Kielce i tablicy T-I/P-2

Powyższa tabela przedstawia grupy zawodowe (wykazano grupy powyżej 40 osób), w których nastąpił największy napływ bezrobotnych w ciągu I półrocza 2009 roku. Ogółem w pierwszym półroczu 2009 roku napływ wynosił 8412 osób, z czego:

- 5617 bezrobotnych posiadających zawód, tj. 66,77% ogółu napływu,
- 2795 bezrobotnych bez zawodu, tj. 33,23 % ogółu napływu.

3.4 Bezrobotni według rodzaju działalności ostatniego miejsca pracy

Analizując oferty pracy zgłoszone do MUP w Kielcach w I półroczu 2009 roku wg PKD należy stwierdzić, iż najwięcej miejsc zatrudnienia było w pozostałej działalności usługowej oraz przetwórstwie przemysłowym, handlu hurtowym i detalicznym; naprawa pojazdów samochodowych, włączając motocykle, jak również w budownictwie. Dokładnie sytuację przedstawia poniższa Tabela Nr 3.

Tabela 3. Bezrobotni wg rodzaju działalności ostatniego miejsca pracy oraz oferty pracy w mieście Kielce w I półroczu 2009 roku.

Sekcja PKD	Bezrobotni zarejestrowani w I-półroczu	Bezrobotni stan w końcu I-półrocza	Oferty pracy zgłoszone w I-półroczu	Oferty pracy stan w końcu I-półrocza
Rolnictwo, leśnictwo, łowiectwo i rybactwo	50	76	6	0
Górnictwo i wydobywanie	6	25	22	0
Przetwórstwo przemysłowe	573	890	301	51
Wytwarzanie i zaopatrywanie w energię elektryczną, gaz, parę wodną, gorącą wodę i powietrze do układów klimatyzacyjnych	4	8	3	0
Dostawa wody; gospodarowanie ściekami i odpadami oraz działalność związana z rekultywacją	21	39	9	0
Budownictwo	475	772	332	65
Handel hurtowy i detaliczny; naprawa pojazdów samochodowych, włączając motocykle	551	927	517	79
Działalność związana z zakwaterowaniem i usługami gastronomicznymi	60	91	137	28
Transport i gospodarka magazynowa	73	128	43	4
Informacja i komunikacja	32	69	51	5
Działalność finansowa i ubezpieczeniowa	34	65	73	10
Działalność związana z obsługą rynku nieruchomości	23	36	22	0
Działalność profesjonalna, naukowa i techniczna	50	91	122	14
Działalność w zakresie usług administrowania i działalność wspierająca	31	69	88	3
Administracja publiczna i obrona narodowa; obowiązkowe zabezpieczenia społeczne	88	129	291	14
Edukacja	74	167	86	5
Opieka zdrowotna i pomoc społeczna	78	162	168	12
Działalność związana z kulturą, rozrywką i rekreacją	19	34	55	4
Pozostała działalność usługowa	919	1617	583	136
Gospodarstwa domowe zatrudniające pracowników; gospodarstwa domowe produkujące wyroby i świadczące usługi na własne potrzeby	7	44	0	0
Organizacje i zespoły eksterytorialne	1	2	0	0
Działalność nie zidentyfikowana	2456	3029	0	0
Ogółem	5625	8470	2909	430

Opracowanie własne na podstawie statystyk MUP Kielce i tablicy T-I/P-9



MIEJSKI URZĄD PRACY

w KIELCACH
ul. Szymanowskiego 6
www.mup.kielce.pl

tel. 041-340-60-71 fax: 041-340-60-80 e-mail : kancelaria@mup.kielce.pl

Jak wynika z powyższego, najczęściej bezrobotnych ostatnie miejsce pracy miało przede wszystkim w pozostałej działalności usługowej oraz przetwórstwie przemysłowym, handlu hurtowym i detalicznym; naprawa pojazdów samochodowych, włączając motocykle, jak również w budownictwie. W powyższych branżach zgłoszono też najczęściej ofert pracy. Duża liczba osób rejestrująca się z tych sekcji PKD, przy jednoczesnej dużej liczbie ofert pracy, może wskazywać na zjawisko rotacyjności zatrudnienia w firmach z tych sekcji. Przyczyną takiej fluktuacji załogi mogą być niskie zarobki w stosunku do obciążenia pracą bądź sezonowość produkcji w zakładzie pracy.

IV. Analiza ofert pracy według zawodów (grup zawodów) w mieście Kielce w I półroczu 2009 roku

Z ogólnej liczby ofert pracy zgłoszonych przez pracodawców w Miejskim Urzędzie Pracy największą grupę ze wskaźnikiem 16,77% stanowiły ofert z grupy „Pracownicy obsługi biurowej”. Drugą co do wielkości grupą zawodów, wśród których odnotowano największą ilość zgłaszanych ofert jest grupa „Modelki, sprzedawcy i demonstratorzy” z udziałem 12,65%. W dalszej kolejności plasują się: „Pracownicy pozostałych specjalności” – 11,76%, „Pracownicy usług osobistych i ochrony” – 8,73%, „Pozostali specjaliści” – 6,74%, „Robotnicy pomocniczy w górnictwie, przemyśle, budownictwie i transporcie” – 6,53%, „Pracownicy przy pracach prostych w handlu i usługach” – 4,50%, „Górnicy i robotnicy budowlani” – 3,99%, „Średni personel techniczny” – 3,88%, „Robotnicy zawodów precyzyjnych, ceramicy, wytwórcy wyrobów galanteryjnych, robotnicy poligraficzni i pokrewni” – 3,61%, „ Robotnicy obróbki metali i mechanicy maszyn i urządzeń” – 3,30%.

Prowadzona przez MUP statystyka nie wykazała natomiast ofert pracy w następujących grupach zawodów: „Nauczyciele praktycznej nauki zawodu i instruktorzy”, „Rolnicy i rybacy pracujący na własne potrzeby” oraz „robotnicy pomocniczy w rolnictwie, rybołówstwie i pokrewni”.

Tabela 4. Ranking zawodów, w których zostały złożone ofert pracy w I półroczu 2009r.

Lp	Kod zawodu	Nazwa zawodu	Oferty pracy zgłoszone w I-półroczu	Procentowy udział w ogólnej liczbie ofert
1.	"522107"	Sprzedawca	361	12,41
2.	"419101"	Pracownik biurowy [Zawód szkolny: Technik prac biurowych]	356	12,24
3.	"931301"	Robotnik budowlany	151	5,19
4.	"914103"	Robotnik gospodarczy	103	3,54
5.	"734502"	Introligator poligraficzny	99	3,40
6.	"343101"	Pracownik administracyjny [zawód szkolny: Technik administracji]	85	2,92
7.	"512302"	Kelner	68	2,34
8.	"512201"	Kucharz	52	1,79
9.	"343201"	Księgowy [samodzielny]	49	1,68
10.	"413103"	Magazynier	45	1,55
11.	"341504"	Telemarketer	42	1,44
12.	"241912"	Specjalista do spraw marketingu i handlu [sprzedaży]	40	1,38
13.	"514102"	Fryzjer [zawody szkolne: Fryzjer, Technik usług fryzjerskich]	40	1,38
14.	"241102"	Ekonomista	37	1,27
15.	"419190"	Pozostali pracownicy obsługi biurowej gdzie indziej niesklasyfikowani	37	1,27
16.	"223903"	Fizjoterapeuta	36	1,24
17.	"711301"	Kamieniarz	36	1,24
18.	"341501"	Handlowiec [zawód szkolny: Technik handlowiec]	28	0,96
19.	"341503"	Przedstawiciel handlowy [przedstawiciel regionalny]	28	0,96
20.	"422201"	Recepcjonista	27	0,93
21.	"514103"	Kosmetyczka [zawód szkolny: Technik usług kosmetycznych]	27	0,93
22.	"421102"	Kasjer handlowy	26	0,89
23.	"131301"	Kierownik małego przedsiębiorstwa w budownictwie	24	0,83
24.	"346103"	Opiekunka środowiskowa	21	0,72
25.	"312102"	Technik informatyk	20	0,69
26.	"411101"	Sekretarka	19	0,65
27.	"721202"	Spawacz ręczny gazowy	19	0,65



MIEJSKI URZĄD PRACY

w KIELCACH
ul. Szymanowskiego 6
www.mup.kielce.pl

tel. 041-340-60-71 fax: 041-340-60-80 e-mail : kancelaria@mup.kielce.pl

28.	"832302"	Kierowca samochodu ciężarowego	18	0,62
29.	"723106"	Mechanik pojazdów samochodowych	17	0,58
30.	"311302"	Technik elektryk	16	0,55
31.	"235908"	Wychowawca w placówkach oświatowych, wychowawczych i opiekuńczych	15	0,52
32.	"311801"	Grafik komputerowy	15	0,52
33.	"322401"	Masażysta [zawód szkolny: Technik masażysta]	15	0,52
34.	"743304"	Krawiec	14	0,48
35.	"932104"	Robotnik pomocniczy w przemyśle przetwórczym	14	0,48
36.	"932106"	Sortowacz	14	0,48
37.	"512301"	Bufetowy [barman]	13	0,45
38.	"515902"	Pracownik ochrony mienia i osób [zawód szkolny: Technik ochrony fizycznej osób i mienia]	13	0,45
39.	"724102"	Elektromechanik pojazdów samochodowych	13	0,45
40.	"741201"	Cukiernik	13	0,45
41.	"825201"	Maszynista maszyn introligatorskich	13	0,45
42.	"214203"	Inżynier budownictwa – budownictwo ogólne	12	0,41
43.	"346102"	Opiekun w domu pomocy społecznej	12	0,41
44.	"512202"	Kucharz małej gastronomii	12	0,41
45.	"243101"	Archiwista	11	0,38
46.	"825102"	Maszynista maszyn offsetowych	11	0,38
47.	"913204"	Pomoc kuchenna	11	0,38
48.	"513102"	Opiekunka dziecięca	10	0,34
49.	"713101"	Dekarz	10	0,34
50.	"833401"	Kierowca operator wózków jezdniowych	10	0,34
51.	"241307"	Specjalista do spraw kadr	9	0,31
52.	"245101"	Dziennikarz	9	0,31
53.	"311401"	Technik elektronik	9	0,31
54.	"344203"	Urzędnik podatkowy	9	0,31
55.	"412104"	Fakturzystka	9	0,31
56.	"419103"	Pracownik do spraw osobowych	9	0,31
57.	"724301"	Elektromonter instalacji elektrycznych	9	0,31
58.	"741203"	Piekarz	9	0,31
59.	"832101"	Kierowca samochodu osobowego	9	0,31
60.	"713302"	Tynkarz	8	0,28
61.	"713501"	Monter/składacz okien	8	0,28
62.	"722204"	Ślusarz	8	0,28
63.	"742207"	Stolarz meblowy	8	0,28



MIEJSKI URZĄD PRACY

w KIELCACH
ul. Szymanowskiego 6
www.mup.kielce.pl

tel. 041-340-60-71 fax: 041-340-60-80 e-mail : kancelaria@mup.kielce.pl

64.	"244104"	Pedagog	7	0,24
65.	"247901"	Specjalista administracji publicznej	7	0,24
66.	"311502"	Technik mechanik	7	0,24
67.	"322404"	Terapeuta zajęciowy	7	0,24
68.	"346104"	Pracownik socjalny	7	0,24
69.	"712102"	Murarz	7	0,24
70.	"913207"	Sprzątaczką	7	0,24
71.	"212202"	Statystyk	6	0,21
72.	"223401"	Farmaceuta – farmacja apteczna	6	0,21
73.	"233201"	Nauczyciel przedszkola	6	0,21
74.	"311204"	Technik budownictwa	6	0,21
75.	"315101"	Inspektor budowlany	6	0,21
76.	"341201"	Agent ubezpieczeniowy	6	0,21
77.	"422202"	Rejestratorka medyczna	6	0,21
78.	"513301"	Opiekunka domowa	6	0,21
79.	"514109"	Fryzjer damski	6	0,21
80.	"723304"	Mechanik maszyn i urządzeń przemysłowych	6	0,21
81.	"742204"	Stolarz	6	0,21
82.	"743604"	Szwaczka	6	0,21
83.	"825390"	Pozostali operatorzy maszyn do produkcji wyrobów papierniczych	6	0,21
84.	"123301"	Kierownik działu marketingu i sprzedaży	5	0,17
85.	"213201"	Programista	5	0,17
86.	"214101"	Architekt	5	0,17
87.	"242904"	Prawnik legislator	5	0,17
88.	"244505"	Wychowawca w jednostkach penitencjarnych	5	0,17
89.	"311104"	Technik geodeta	5	0,17
90.	"311201"	Kosztorysant budowlany	5	0,17
91.	"341601"	Zaopatrzeniowiec	5	0,17
92.	"343102"	Sekretarka medyczna	5	0,17
93.	"348202"	Bibliotekarz	5	0,17
94.	"419104"	Pracownik kancelaryjny	5	0,17
95.	"422103"	Pracownik biura podróży	5	0,17
96.	"712903"	Monter konstrukcji budowlanych	5	0,17
97.	"713203"	Posadzkarz	5	0,17
98.	"723104"	Mechanik samochodów ciężarowych	5	0,17
99.	"933104"	Robotnik magazynowy	5	0,17
100.	"211301"	Chemik	4	0,14
101.	"222108"	Specjalista ochrony środowiska	4	0,14
102.	"224101"	Pielęgniarka	4	0,14



MIEJSKI URZĄD PRACY

w KIELCACH
ul. Szymanowskiego 6
www.mup.kielce.pl

tel. 041-340-60-71 fax: 041-340-60-80 e-mail : kancelaria@mup.kielce.pl

103.	"241204"	Specjalista do spraw finansów [analityk finansowy]	4	0,14
104.	"241917"	Specjalista do spraw reklamy	4	0,14
105.	"241922"	Specjalista do spraw projektów/programów unijnych	4	0,14
106.	"247104"	Inspektor pracy	4	0,14
107.	"322301"	Asystentka stomatologiczna	4	0,14
108.	"322601"	Technik farmaceutyczny	4	0,14
109.	"341901"	Asystent bankowości	4	0,14
110.	"712401"	Brukarz	4	0,14
111.	"713603"	Monter instalacji wentylacyjnych i klimatyzacyjnych	4	0,14
112.	"713901"	Technolog robót wykończeniowych w budownictwie	4	0,14
113.	"721303"	Blacharz samochodowy	4	0,14
114.	"723105"	Mechanik samochodów osobowych	4	0,14
115.	"734103"	Drukarz	4	0,14
116.	"742302"	Pilarz	4	0,14
117.	"811102"	Operator koparek i zwałowarek	4	0,14
118.	"833202"	Operator maszyn drogowych [zawód szkolny: Mechanik maszyn i urządzeń drogowych]	4	0,14
119.	"122301"	Kierownik wewnętrznej jednostki działalności podstawowej w budownictwie	3	0,10
120.	"213901"	Administrator sieci informatycznej	3	0,10
121.	"214204"	Inżynier budowy dróg	3	0,10
122.	"214903"	Inżynier automatyki i robotyki	3	0,10
123.	"221102"	Biolog	3	0,10
124.	"223301"	Lekarz weterynarii	3	0,10
125.	"235907"	Pedagog szkolny	3	0,10
126.	"241203"	Specjalista bankowości	3	0,10
127.	"243102"	Muzealnik	3	0,10
128.	"244401"	Psycholog	3	0,10
129.	"315290"	Pozostali inspektorzy bezpieczeństwa pracy, kontrolerzy jakości wyrobów i pokrewni	3	0,10
130.	"321206"	Technik ogrodnik	3	0,10
131.	"341401"	Organizator obsługi turystycznej [zawód szkolny: Technik obsługi turystycznej]	3	0,10
132.	"344290"	Pozostali urzędnicy do spraw podatków	3	0,10
133.	"344901"	Inspektor kontroli handlu i usług	3	0,10
134.	"522106"	Księgarz [zawód szkolny: Technik księgarstwa]	3	0,10



MIEJSKI URZĄD PRACY

w KIELCACH
ul. Szymanowskiego 6
www.mup.kielce.pl

tel. 041-340-60-71 fax: 041-340-60-80 e-mail : kancelaria@mup.kielce.pl

135.	"522108"	Sprzedawca w stacji paliw	3	0,10
136.	"712204"	Zbrojarz	3	0,10
137.	"713201"	Głazurnik	3	0,10
138.	"714101"	Malarz budowlany	3	0,10
139.	"743305"	Modystka	3	0,10
140.	"815390"	Pozostali operatorzy urządzeń filtrujących i oddzielających	3	0,10
141.	"823290"	Pozostali operatorzy maszyn do produkcji wyrobów z tworzyw sztucznych	3	0,10
142.	"832201"	Kierowca autobusu	3	0,10
143.	"914202"	Operator myjni	3	0,10
144.	"933102"	Ładowacz	3	0,10
145.	"122901"	Kierownik wewnętrznej jednostki działalności podstawowej gdzie indziej niesklasyfikowany	2	0,07
146.	"123401"	Kierownik działu reklamy, promocji i działów pokrewnych	2	0,07
147.	"123501"	Kierownik działu zaopatrzenia i dystrybucji	2	0,07
148.	"213990"	Pozostali informatycy gdzie indziej niesklasyfikowani	2	0,07
149.	"214290"	Pozostali inżynierowie budownictwa i inżynierii środowiska	2	0,07
150.	"223206"	Lekarz dentyista – protetyka stomatologiczna	2	0,07
151.	"223904"	Logopeda	2	0,07
152.	"232107"	Nauczyciel informatyki / technologii informacyjnej	2	0,07
153.	"235901"	Nauczyciel bibliotekarz	2	0,07
154.	"241205"	Specjalista do spraw rachunkowości	2	0,07
155.	"241302"	Doradca personalny	2	0,07
156.	"241303"	Doradca zawodowy	2	0,07
157.	"241305"	Specjalista do spraw rozwoju zawodowego	2	0,07
158.	"241911"	Specjalista do spraw konsultingu	2	0,07
159.	"241916"	Specjalista do spraw public relations	2	0,07
160.	"242901"	Asystent prawny	2	0,07
161.	"244103"	Kulturoznawca	2	0,07
162.	"244202"	Historyk	2	0,07
163.	"247103"	Inspektor ochrony danych osobowych	2	0,07
164.	"247190"	Pozostali kontrolerzy i inspektorzy administracji publicznej	2	0,07
165.	"311101"	Laborant chemiczny	2	0,07
166.	"311210"	Technik urządzeń sanitarnych	2	0,07



MIEJSKI URZĄD PRACY

w KIELCACH
ul. Szymanowskiego 6
www.mup.kielce.pl

tel. 041-340-60-71 fax: 041-340-60-80 e-mail : kancelaria@mup.kielce.pl

167.	"315201"	Diagnosta samochodowy	2	0,07
168.	"315204"	Inspektor ochrony środowiska	2	0,07
169.	"321402"	Technik żywienia i gospodarstwa domowego	2	0,07
170.	"322402"	Technik fizjoterapii	2	0,07
171.	"322502"	Laborant weterynaryjny	2	0,07
172.	"341902"	Asystent ekonomiczny [zawód szkolny: Technik ekonomista]	2	0,07
173.	"342204"	Spedytor [zawód szkolny: Technik spedytor]	2	0,07
174.	"347101"	Florysta	2	0,07
175.	"347504"	Instruktor rekreacji ruchowej	2	0,07
176.	"347601"	Animator kultury	2	0,07
177.	"411401"	Maszynistka	2	0,07
178.	"419102"	Pracownik do spraw ewidencji ludności	2	0,07
179.	"421403"	Windykator	2	0,07
180.	"422104"	Pracownik informacji turystycznej	2	0,07
181.	"512203"	Szef kuchni [kuchmistrz]	2	0,07
182.	"513290"	Pozostały pomocniczy personel medyczny	2	0,07
183.	"631102"	Robotnik leśny	2	0,07
184.	"712301"	Cieśla	2	0,07
185.	"713502"	Monter żaluzji	2	0,07
186.	"713601"	Monter instalacji centralnego ogrzewania i ciepłej wody	2	0,07
187.	"713604"	Monter instalacji wodociągowych i kanalizacyjnych	2	0,07
188.	"713990"	Pozostali robotnicy budowlani robót wykończeniowych i pokrewni gdzie indziej niesklasyfikowani	2	0,07
189.	"722390"	Pozostali ustawiacze-operatorzy obrabiarek skrawających do metali	2	0,07
190.	"741103"	Rozbieracz-wykrawacz	2	0,07
191.	"743501"	Krojczy	2	0,07
192.	"812201"	Operator maszyn i urządzeń do obróbki plastycznej	2	0,07
193.	"815202"	Operator urządzeń do produkcji cementu	2	0,07
194.	"823104"	Wulkanizator	2	0,07
195.	"827101"	Operator urządzeń przetwórstwa drobiu	2	0,07
196.	"827404"	Operator urządzeń do produkcji wyrobów cukierniczych	2	0,07
197.	"828790"	Pozostali monterzy wyrobów złożonych	2	0,07
198.	"833204"	Operator sprzętu do robót ziemnych	2	0,07



MIEJSKI URZĄD PRACY

w KIELCACH
ul. Szymanowskiego 6
www.mup.kielce.pl

tel. 041-340-60-71 fax: 041-340-60-80 e-mail : kancelaria@mup.kielce.pl

199.	"833308"	Operator suwnic [suwnicowy]	2	0,07
200.	"913303"	Prasowaczka [ręczna]	2	0,07
201.	"916201"	Robotnik placowy	2	0,07
202.	"932101"	Konserwator części	2	0,07
203.	"121101"	Dyrektor generalny	1	0,03
204.	"121102"	Dyrektor wykonawczy	1	0,03
205.	"121203"	Zastępca dyrektora/prezesa do spraw marketingu i dystrybucji	1	0,03
206.	"122201"	Kierownik wewnętrznej jednostki działalności podstawowej w przemyśle przetwórczym	1	0,03
207.	"122401"	Kierownik wewnętrznej jednostki działalności podstawowej w handlu hurtowym i detalicznym	1	0,03
208.	"123201"	Kierownik działu osobowego i działów pokrewnych	1	0,03
209.	"123601"	Kierownik działu informatyki	1	0,03
210.	"123901"	Kierownik wewnętrznej jednostki organizacyjnej gdzie indziej niesklasyfikowany	1	0,03
211.	"131501"	Kierownik małego przedsiębiorstwa w gastronomii, hotelarstwie i turystyce	1	0,03
212.	"211403"	Geolog	1	0,03
213.	"213101"	Administrator baz danych	1	0,03
214.	"213105"	Projektant systemów komputerowych	1	0,03
215.	"213902"	Inspektor bezpieczeństwa systemów teleinformatycznych	1	0,03
216.	"214102"	Architekt krajobrazu	1	0,03
217.	"214103"	Architekt wnętrz	1	0,03
218.	"214202"	Inżynier budownictwa – budowie i drogi wodne	1	0,03
219.	"214207"	Inżynier inżynierii środowiska – gospodarka wodna i hydrologia	1	0,03
220.	"214210"	Inżynier inżynierii środowiska - oczyszczanie miast i gospodarka odpadami	1	0,03
221.	"214301"	Inżynier elektryk	1	0,03
222.	"214503"	Inżynier mechanik – maszyny i urządzenia przemysłowe	1	0,03
223.	"214506"	Inżynier mechanik – technologia mechaniczna	1	0,03
224.	"214590"	Pozostali inżynierowie mechanicy	1	0,03
225.	"214902"	Inspektor dozoru technicznego	1	0,03
226.	"214906"	Specjalista kontroli jakości	1	0,03
227.	"214917"	Inżynier transportu [logistyka]	1	0,03
228.	"221201"	Biotechnolog	1	0,03
229.	"221303"	Fizyk medyczny	1	0,03



MIEJSKI URZĄD PRACY

w KIELCACH
ul. Szymanowskiego 6
www.mup.kielce.pl

tel. 041-340-60-71 fax: 041-340-60-80 e-mail : kancelaria@mup.kielce.pl

230.	"222202"	Inżynier technologii żywności	1	0,03
231.	"223105"	Lekarz – balneologia i medycyna fizykalna	1	0,03
232.	"223156"	Lekarz – rehabilitacja medyczna	1	0,03
233.	"223909"	Specjalista terapii uzależnień	1	0,03
234.	"232109"	Nauczyciel języka polskiego	1	0,03
235.	"232110"	Nauczyciel matematyki	1	0,03
236.	"233108"	Nauczyciel nauczania początkowego	1	0,03
237.	"235102"	Nauczyciel instruktora	1	0,03
238.	"235905"	Nauczyciel – specjalista terapii pedagogicznej	1	0,03
239.	"241101"	Ekonometryk	1	0,03
240.	"241201"	Biegły rewident	1	0,03
241.	"241206"	Specjalista do spraw ubezpieczeń majątkowych i osobowych	1	0,03
242.	"241207"	Specjalista do spraw ubezpieczeń społecznych	1	0,03
243.	"241290"	Pozostali specjaliści do spraw finansowych	1	0,03
244.	"241490"	Pozostali specjaliści do spraw rynku nieruchomości	1	0,03
245.	"241904"	Kontroler wewnętrzny	1	0,03
246.	"241910"	Specjalista analizy rynku	1	0,03
247.	"241915"	Specjalista do spraw organizacji usług gastronomicznych, hotelarskich i turystycznych	1	0,03
248.	"241923"	Specjalista do spraw zamówień publicznych	1	0,03
249.	"241990"	Pozostali specjaliści do spraw ekonomicznych i zarządzania gdzie indziej niesklasyfikowani	1	0,03
250.	"242103"	Radca prawny	1	0,03
251.	"243201"	Bibliotekoznawca	1	0,03
252.	"244105"	Socjolog	1	0,03
253.	"244204"	Politolog	1	0,03
254.	"244301"	Filolog – filologia klasyczna	1	0,03
255.	"245190"	Pozostali literaci, dziennikarze i pokrewni	1	0,03
256.	"245207"	Projektant wzornictwa przemysłowego	1	0,03
257.	"247990"	Pozostali specjaliści administracji publicznej gdzie indziej niesklasyfikowani	1	0,03
258.	"311290"	Pozostali technicy budownictwa, ochrony środowiska i pokrewni	1	0,03
259.	"311390"	Pozostali technicy elektrycy	1	0,03
260.	"311403"	Technik mechatronik	1	0,03
261.	"311909"	Technik poligraf	1	0,03
262.	"312101"	Konserwator systemów komputerowych i sieci	1	0,03
263.	"312202"	Technik teleinformatyk	1	0,03



MIEJSKI URZĄD PRACY

w KIELCACH
ul. Szymanowskiego 6
www.mup.kielce.pl

tel. 041-340-60-71 fax: 041-340-60-80 e-mail : kancelaria@mup.kielce.pl

264.	"313113"	Realizator dźwięku	1	0,03
265.	"314304"	Obserwator pokładowy prób w locie	1	0,03
266.	"314305"	Operator pokładowych urządzeń specjalnych	1	0,03
267.	"315104"	Technik pożarnictwa	1	0,03
268.	"315105"	Inspektor budowy dróg	1	0,03
269.	"315205"	Inspektor transportu drogowego	1	0,03
270.	"315206"	Kontroler jakości wyrobów - artykuły przemysłowe	1	0,03
271.	"321101"	Technik analityki medycznej	1	0,03
272.	"321390"	Pozostali technicy technologii żywności	1	0,03
273.	"321401"	Dietetyk	1	0,03
274.	"322303"	Technik dentystyczny	1	0,03
275.	"322503"	Technik weterynarii	1	0,03
276.	"341102"	Doradca inwestycyjny	1	0,03
277.	"341402"	Organizator usług cateringowych	1	0,03
278.	"341490"	Pozostali organizatorzy turystyki i pokrewni	1	0,03
279.	"341990"	Pozostali pracownicy do spraw finansowych i handlowych gdzie indziej niesklasyfikowani	1	0,03
280.	"342190"	Pozostali pośrednicy handlowi	1	0,03
281.	"342205"	Technik logistyk	1	0,03
282.	"342903"	Organizator imprez sportowych	1	0,03
283.	"343103"	Sekretarka notarialna	1	0,03
284.	"343104"	Sekretarz asystent	1	0,03
285.	"343107"	Sekretarz sądowy	1	0,03
286.	"343190"	Pozostali pracownicy administracyjni, sekretarze i pokrewni	1	0,03
287.	"344301"	Urzędnik ubezpieczeń społecznych	1	0,03
288.	"347190"	Pozostali plastycy i pokrewni	1	0,03
289.	"347507"	Menedżer sportu	1	0,03
290.	"347510"	Trener sportowy	1	0,03
291.	"347702"	Kierownik planu	1	0,03
292.	"347790"	Pozostali asystenci do spraw organizacji produkcji filmowej i telewizyjnej	1	0,03
293.	"413102"	Inwentaryzator	1	0,03
294.	"413301"	Dyspozytor transportu samochodowego	1	0,03
295.	"414104"	Kurier	1	0,03
296.	"414203"	Korektor składu	1	0,03
297.	"421190"	Pozostali kasjerzy i sprzedawcy biletów	1	0,03
298.	"421202"	Kasjer walutowy	1	0,03
299.	"421203"	Kontroler rozliczeń pieniężnych	1	0,03



MIEJSKI URZĄD PRACY

w KIELCACH
ul. Szymanowskiego 6
www.mup.kielce.pl

tel. 041-340-60-71 fax: 041-340-60-80 e-mail : kancelaria@mup.kielce.pl

300.	"421301"	Asystent usług pocztowych	1	0,03
301.	"422290"	Pozostali recepcjoniści i rejestratorzy	1	0,03
302.	"511304"	Przewodnik turystyczny terenowy	1	0,03
303.	"512103"	Intendent	1	0,03
304.	"513202"	Pomoc dentystyczna	1	0,03
305.	"522101"	Antykwariusz	1	0,03
306.	"613101"	Rolnik produkcji roślinnej i zwierzęcej [zawód szkolny: Rolnik]	1	0,03
307.	"621201"	Ogrodnik terenów zieleni	1	0,03
308.	"712901"	Konserwator budynków	1	0,03
309.	"713202"	Parkieciarz	1	0,03
310.	"713401"	Monter izolacji budowlanych	1	0,03
311.	"713602"	Monter instalacji gazowych	1	0,03
312.	"714102"	Malarz konstrukcji i wyrobów metalowych	1	0,03
313.	"714201"	Lakiernik samochodowy	1	0,03
314.	"721203"	Spawacz ręczny łukiem elektrycznym	1	0,03
315.	"721304"	Błacharz budowlany	1	0,03
316.	"721402"	Monter konstrukcji aluminiowych	1	0,03
317.	"722301"	Frezer	1	0,03
318.	"722304"	Tokarz	1	0,03
319.	"723308"	Mechanik urządzeń dźwignicowych [konserwator]	1	0,03
320.	"724103"	Elektromechanik sprzętu gospodarstwa domowego	1	0,03
321.	"725104"	Monter elektronik - elektroniczny sprzęt sygnalizacyjny i systemy sygnalizacyjne	1	0,03
322.	"725201"	Monter instalacji i urządzeń telekomunikacyjnych [telemonter]	1	0,03
323.	"734102"	Operator fotoskładu	1	0,03
324.	"734601"	Drukarz sitodrukowy	1	0,03
325.	"742390"	Pozostali ustawiacze-operatorzy maszyn do obróbki drewna i pokrewni	1	0,03
326.	"743502"	Konstruktor odzieży	1	0,03
327.	"744305"	Szewc naprawiacz	1	0,03
328.	"812105"	Piecowy pieca łukowego	1	0,03
329.	"812190"	Pozostali operatorzy maszyn i urządzeń metalurgicznych	1	0,03
330.	"812202"	Operator maszyn i urządzeń odlewniczych	1	0,03
331.	"813203"	Operator urządzeń do formowania wyrobów sylikatowych	1	0,03

332.	"816302"	Maszynista chłodni	1	0,03
333.	"821110"	Operator zgrzewarek	1	0,03
334.	"821206"	Operator urządzeń wytwórczych mieszanek betonowych	1	0,03
335.	"823204"	Operator urządzeń do cięcia folii i płyt	1	0,03
336.	"825302"	Operator maszyn do produkcji opakowań z papieru i tektury	1	0,03
337.	"826402"	Operator urządzeń do prania, prasowania i chemicznego czyszczenia tekstyliów	1	0,03
338.	"833311"	Operator wieżowy przenośnika taśmowego	1	0,03
339.	"833312"	Operator wywrotnic wagonowych	1	0,03
340.	"913203"	Pokojowa [w hotelu]	1	0,03
341.	"915202"	Dozorca	1	0,03
342.	"915204"	Portier	1	0,03
343.	"932190"	Pozostali robotnicy przy pracach prostych w przemyśle	1	0,03
RAZEM			2909	100,00

Opracowanie własne na podstawie statystyk MUP Kielce i tablicy T-I/P-3

V. *Analiza zawodów deficytowych, w równowadze i nadwyżkowych*

5.1 Zawody deficytowe

Jedną z kluczowych części półrocznego raportu o charakterze diagnostycznym jest analiza pojawiających się na lokalnym rynku pracy zawodów deficytowych, w równowadze i nadwyżkowych.

Podstawą do określenia, czy zawód jest deficytowy, w równowadze bądź nadwyżkowy jest analiza napływu ofert pracy oraz napływu bezrobotnych w analizowanym okresie. Jeżeli stosunek średniomiesięcznego napływu ofert pracy do średniomiesięcznego napływu osób do bezrobocia w danym zawodzie i czasookresie jest większy od 1,1 ($W > 1,1$), wówczas mamy do czynienia z zawodami **deficytowymi** – do Urzędu Pracy wpływa więcej ofert pracy w danym zawodzie niż rejestruje się osób bezrobotnych.

W poniższej tabeli przedstawiono wszystkie zawody deficytowe (z pominięciem zawodów MAX deficytowych – zgodnie z przyjętymi zaleceniami metodologicznymi) zidentyfikowane na lokalnym rynku pracy miasta Kielce na podstawie zastanych danych statystycznych. Im wyższy wskaźnik deficytu „W”, tym – zgodnie z danymi statystycznymi – większe szanse osób reprezentujących te zawody na podjęcie zatrudnienia na lokalnym rynku pracy.

Jednakże na uwadze należy mieć fakt, że w przypadku części zawodów znaczne wskaźniki deficytowości wynikają z podejmowanych przez Miejski Urząd Pracy działań związanych z aktywizacją lokalnego rynku pracy (np. staże, przygotowanie zawodowe dorosłych, prace społecznie użyteczne). Gdyby nie działania publicznych służb zatrudnienia deficyty w tych zawodach nie wystąpiłyby. Poza tym, część z tych ofert przeznaczona jest dla jedynie wąskiej grupy bezrobotnych (np. określonych w art. 49 Ustawy o promocji zatrudnienia i instytucjach rynku pracy).

Tabela 5. Ranking zawodów deficytowych w mieście Kielce w I półroczu 2009 r. wg wskaźnika intensywności deficytu (podział wg zawodów kodu sześciocyfrowego).

Lp	Kod zawodu	Nazwa zawodu	Średnia miesięczna liczba ofert pracy zgłoszonych w I-półroczu	Średnia miesięczna liczba zarejestrowanych bezrobotnych w I-półroczu	Średnia miesięczna nadwyżka (deficyt) podaży siły roboczej w I-półroczu	Wskaźnik intensywności i nadwyżki (deficytu) zawodów	Wskaźnik
1.	"419190"	Pozostali pracownicy obsługi biurowej gdzie indziej niesklasyfikowani	6,1667	0,1667	-6	37	deficytowy
2.	"311801"	Grafik komputerowy	2,5	0,1667	-2,3333	15	deficytowy
3.	"241307"	Specjalista do spraw kadr	1,5	0,1667	-1,3333	9	deficytowy
4.	"914103"	Robotnik gospodarczy	17,1667	2,1667	-15	7,9231	deficytowy
5.	"322404"	Terapeuta zajęciowy	1,1667	0,1667	-1	7	deficytowy
6.	"512301"	Bufetowy [barman]	2,1667	0,3333	-1,8333	6,5	deficytowy
7.	"825201"	Maszynista maszyn intrologatorskich	2,1667	0,3333	-1,8333	6,5	deficytowy
8.	"411101"	Sekretarka	3,1667	0,5	-2,6667	6,3333	deficytowy
9.	"734502"	Introligator poligraficzny	16,5	2,6667	-13,8333	6,1875	deficytowy
10.	"315101"	Inspektor budowlany	1	0,1667	-0,8333	6	deficytowy

11.	"422202"	Rejestratorka medyczna	1	0,1667	-0,8333	6	deficytowy
12.	"513102"	Opiekunka dziecięca	1,6667	0,3333	-1,3333	5	deficytowy
13.	"712903"	Monter konstrukcji budowlanych	0,8333	0,1667	-0,6667	5	deficytowy
14.	"931301"	Robotnik budowlany	25,1667	5,8333	-19,3333	4,3143	deficytowy
15.	"222108"	Specjalista ochrony środowiska	0,6667	0,1667	-0,5	4	deficytowy
16.	"241922"	Specjalista do spraw projektów/programów unijnych	0,6667	0,1667	-0,5	4	deficytowy
17.	"419101"	Pracownik biurowy [Zawód szkolny: Technik prac biurowych]	59,3333	14,8333	-44,5	4	deficytowy
18.	"711301"	Kamieniarz	6	1,5	-4,5	4	deficytowy
19.	"712401"	Brukarz	0,6667	0,1667	-0,5	4	deficytowy
20.	"713501"	Monter/składacz okien	1,3333	0,3333	-1	4	deficytowy
21.	"833202"	Operator maszyn drogowych [zawód szkolny: Mechanik maszyn i urządzeń drogowych]	0,6667	0,1667	-0,5	4	deficytowy
22.	"343201"	Księgowy [samodzielny]	8,1667	2,3333	-5,8333	3,5	deficytowy
23.	"932106"	Sortowacz	2,3333	0,6667	-1,6667	3,5	deficytowy
24.	"422201"	Recepcjonista	4,5	1,3333	-3,1667	3,375	deficytowy
25.	"512302"	Kelner	11,3333	3,5	-7,8333	3,2381	deficytowy
26.	"245101"	Dziennikarz	1,5	0,5	-1	3	deficytowy
27.	"341201"	Agent ubezpieczeniowy	1	0,3333	-0,6667	3	deficytowy
28.	"344901"	Inspektor kontroli handlu i usług	0,5	0,1667	-0,3333	3	deficytowy
29.	"522108"	Sprzedawca w stacji paliw	0,5	0,1667	-0,3333	3	deficytowy
30.	"713201"	Głazurnik	0,5	0,1667	-0,3333	3	deficytowy

Opracowanie własne na podstawie statystyk MUP Kielce i tablicy T-I/P-4

Zawody deficytowe o wysokim wskaźniku deficytu w mieście Kielce, w których było jednocześnie najwięcej ofert pracy (przyjęto średnią miesięczną ofert pracy powyżej 10), to przede wszystkim: pracownik biurowy, robotnik budowlany, robotnik gospodarczy, kelner. W przypadku pracownika biurowego wysoka liczba ofert pracy wynika z faktu, iż w większości są to oferty subsydiowane, które być może nie pojawiłyby się na rynku lokalnym, gdyby nie środki Fundusz Pracy.

5.2. Zawody w równowadze

Zawodami w równowadze są te, w których do Urzędu Pracy w analizowanym okresie wpływa podobna ilość ofert w stosunku do liczby rejestrujących się bezrobotnych. Jeżeli stosunek średniomiesięcznego napływu ofert pracy do średniomiesięcznego napływu osób do bezrobocia w danym zawodzie i czasookresie zawiera się w granicach od 0,9 od 1,1 ($0,9 \leq W \leq 1,1$), wówczas mamy do czynienia z zawodami **w równowadze** – do Urzędu Pracy wpływa bardzo zbliżona ilość ofert pracy w danym zawodzie w stosunku do rejestrujących się osób bezrobotnych.

Tabela 6. Ranking zawodów w równowadze w mieście Kielce w I połowie 2009 roku wg kodu sześciocyfrowego.

Lp	Kod zawodu	Nazwa zawodu	Średnia miesięczna liczba ofert pracy zgłoszonych w I-półroczu	Średnia miesięczna liczba zarejestrowanych bezrobotnych w I-półroczu	Średnia miesięczna nadwyżka (deficyt) podaży siły roboczej w I-półroczu	Wskaźnik intensywności nadwyżki (deficytu) zawodów	Wskaźnik
1.	"123901"	Kierownik wewnętrznej jednostki organizacyjnej gdzie indziej niesklasyfikowany	0,1667	0,1667	0	1	zrównoważony
2.	"221102"	Biolog	0,5	0,5	0	1	zrównoważony
3.	"233201"	Nauczyciel przedszkola	1	1	0	1	zrównoważony
4.	"241207"	Specjalista do spraw ubezpieczeń społecznych	0,1667	0,1667	0	1	zrównoważony
5.	"241904"	Kontroler wewnętrzny	0,1667	0,1667	0	1	zrównoważony
6.	"242103"	Radca prawny	0,1667	0,1667	0	1	zrównoważony
7.	"311104"	Technik geodeta	0,8333	0,8333	0	1	zrównoważony
8.	"311290"	Pozostali technicy budownictwa, ochrony środowiska i pokrewni	0,1667	0,1667	0	1	zrównoważony
9.	"343190"	Pozostali pracownicy administracyjni, sekretarze i pokrewni	0,1667	0,1667	0	1	zrównoważony
10.	"347190"	Pozostali plastycy i pokrewni	0,1667	0,1667	0	1	zrównoważony



MIEJSKI URZĄD PRACY

w KIELCACH
ul. Szymanowskiego 6
www.mup.kielce.pl

tel. 041-340-60-71 fax: 041-340-60-80 e-mail : kancelaria@mup.kielce.pl

11.	"513202"	Pomoc dentystyczna	0,1667	0,1667	0	1	zrównoważony
12.	"714102"	Malarz konstrukcji i wyrobów metalowych	0,1667	0,1667	0	1	zrównoważony
13.	"721304"	Blacharz budowlany	0,1667	0,1667	0	1	zrównoważony
14.	"743501"	Krojczy	0,3333	0,3333	0	1	zrównoważony
15.	"744305"	Szewc naprawiacz	0,1667	0,1667	0	1	zrównoważony
16.	"812201"	Operator maszyn i urządzeń do obróbki plastycznej	0,3333	0,3333	0	1	zrównoważony
17.	"913203"	Pokojowa [w hotelu]	0,1667	0,1667	0	1	zrównoważony
18.	"913303"	Prasowaczka [ręczna]	0,3333	0,3333	0	1	zrównoważony
19.	"916201"	Robotnik placowy	0,3333	0,3333	0	1	zrównoważony
20.	"932101"	Konserwator części	0,3333	0,3333	0	1	zrównoważony
21.	"413103"	Magazynier	7,5	7,3333	-0,1667	1,0227	zrównoważony
22.	"341503"	Przedstawiciel handlowy [przedstawiciel regionalny]	4,6667	4,3333	-0,3333	1,0769	zrównoważony

Opracowanie własne na podstawie statystyk MUP Kielce i tablicy T-I/P-4

Wśród 22 zawodów zrównoważonych w mieście Kielce w I połowie 2009 roku istotne są te zawody w równowadze, w których średnia miesięczna liczba ofert pracy była większa bądź równa 1. Są to zawody: magazynier, przedstawiciel handlowy oraz nauczyciel przedszkola. W pozostałych przypadkach wskaźnik zrównoważenia jest mało istotny, bowiem średnia miesięczna liczba oferty jak i średnia miesięczna liczba osób zarejestrowanych są poniżej 1.

5.3. Zawody nadwyżkowe

Z kolei zawodami nadwyżkowymi są te, w których do Urzędu Pracy w analizowanym okresie wpływa mniejsza ilość ofert w stosunku do liczby rejestrujących się bezrobotnych. Jeżeli stosunek średniomiesięcznego napływu ofert pracy do średniomiesięcznego napływu osób do bezrobocia w danym zawodzie i czasookresie jest mniejszy od 0,9 ($0,9 < W$), wówczas mamy do czynienia z zawodami **nadwyżkowymi** – do Urzędu Pracy wpływa mniejsza ilość ofert pracy w danym zawodzie w stosunku do rejestrujących się osób bezrobotnych.

Im mniejsza wartość wskaźnika, tym większy poziom nadwyżkowości danego zawodu – czyli zgodnie z danymi statystycznymi osoby reprezentujące te zawody mają większe problemy ze znalezieniem pracy na lokalnym rynku zatrudnienia.

Tabela 7. Ranking zawodów o najwyższym wskaźniku nadwyżki w mieście Kielce w I połowie 2009 roku wg kodu sześciocyfrowego.

Lp	Kod zawodu	Nazwa zawodu	Średnia miesięczna liczba ofert pracy zgłoszonych w I-półroczu	Średnia miesięczna liczba zarejestrowanych bezrobotnych w I-półroczu	Średnia miesięczna nadwyżka (deficyt) podaży siły roboczej w I-półroczu	Wskaźnik intensywności i nadwyżki (deficytu) zawodów	Wskaźnik
1.	"341902"	Asystent ekonomiczny [zawód szkolny: Technik ekonomista]	0,3333	46,6667	46,3333	0,0071	Nadwyżka
2.	"722304"	Tokarz	0,1667	14,3333	14,1667	0,0116	Nadwyżka
3.	"244204"	Politolog	0,1667	13,6667	13,5	0,0122	Nadwyżka
4.	"241915"	Specjalista do spraw organizacji usług gastronomicznych, hotelarskich i turystycznych	0,1667	9,1667	9	0,0182	Nadwyżka
5.	"311502"	Technik mechanik	1,1667	42	40,8333	0,0278	Nadwyżka
6.	"311909"	Technik poligraf	0,1667	5	4,8333	0,0333	Nadwyżka
7.	"321402"	Technik żywienia i gospodarstwa domowego	0,3333	9,8333	9,5	0,0339	Nadwyżka
8.	"722301"	Frezer	0,1667	4,5	4,3333	0,037	Nadwyżka
9.	"722204"	Ślusarz	1,3333	28,8333	27,5	0,0462	Nadwyżka
10.	"241990"	Pozostali specjaliści do spraw ekonomicznych i zarządzania gdzie indziej niesklasyfikowani	0,1667	3,5	3,3333	0,0476	Nadwyżka
11.	"233108"	Nauczyciel nauczania początkowego	0,1667	3,1667	3	0,0526	Nadwyżka
12.	"721203"	Spawacz ręczny łukiem elektrycznym	0,1667	3,1667	3	0,0526	Nadwyżka
13.	"311204"	Technik budownictwa	1	17,3333	16,3333	0,0577	Nadwyżka
14.	"243201"	Bibliotekoznawca	0,1667	2,8333	2,6667	0,0588	Nadwyżka

15.	"713604"	Monter instalacji wodociagowych i kanalizacyjnych	0,3333	5,6667	5,3333	0,0588	Nadwyżka
16.	"321390"	Pozostali technicy technologii zywnosci	0,1667	2,6667	2,5	0,0625	Nadwyżka
17.	"714201"	Lakiernik samochodowy	0,1667	2,5	2,3333	0,0667	Nadwyżka
18.	"721303"	Blacharz samochodowy	0,6667	9,6667	9	0,069	Nadwyżka
19.	"214506"	Inzynier mechanik – technologia mechaniczna	0,1667	2,3333	2,1667	0,0714	Nadwyżka
20.	"232109"	Nauczyciel języka polskiego	0,1667	2,1667	2	0,0769	Nadwyżka
21.	"712102"	Murarz	1,1667	15,1667	14	0,0769	Nadwyżka
22.	"214301"	Inzynier elektryk	0,1667	2	1,8333	0,0833	Nadwyżka
23.	"214503"	Inzynier mechanik – maszyny i urzadzenia przemyslowne	0,1667	2	1,8333	0,0833	Nadwyżka
24.	"723304"	Mechanik maszyn i urzadzen przemyslownych	1	11,8333	10,8333	0,0845	Nadwyżka
25.	"723105"	Mechanik samochodow osobowych	0,6667	7,5	6,8333	0,0889	Nadwyżka
26.	"214590"	Pozostali inzynierowie mechanicy	0,1667	1,8333	1,6667	0,0909	Nadwyżka
27.	"915202"	Dozorca	0,1667	1,8333	1,6667	0,0909	Nadwyżka
28.	"244105"	Socjolog	0,1667	1,6667	1,5	0,1	Nadwyżka
29.	"232110"	Nauczyciel matematyki	0,1667	1,5	1,3333	0,1111	Nadwyżka
30.	"241204"	Specjalista do spraw finansow [analityk finansowy]	0,6667	6	5,3333	0,1111	Nadwyżka

Opracowanie własne na podstawie statystyk MUP Kielce i tablicy T-I/P-4

Jak wynika z powyższej tabeli zawody nadwyżkowe, w których jest najwięcej bezrobotnych (przyjęto średnią miesięczną liczby bezrobotnych powyżej 10) przy jednocześnie bardzo niskiej średniej miesięcznej liczbie ofert pracy w mieście Kielce w I półroczu 2009 roku to przede wszystkim: asystent ekonomiczny, technik mechanik, ślusarz, technik budownictwa, murarz, tokarz, politolog, mechanik maszyn i urządzeń przemysłowych. Tabela nie ujmuje zawodów, na które nie wpłynęła żadna oferta pracy.



MIEJSKI URZĄD PRACY

w KIELCACH
ul. Szymanowskiego 6
www.mup.kielce.pl

tel. 041-340-60-71 fax: 041-340-60-80 e-mail : kancelaria@mup.kielce.pl

VI. Wnioski i zakończenie

Analizując pierwsze półrocze 2009 roku pod względem ilości zarejestrowanych osób zauważamy wzrost stopy bezrobocia zarówno w odniesieniu do stanu na koniec I półrocza 2008 roku jak i stanu w końcu ubiegłego roku. W każdej kategorii osób będących w szczególnej sytuacji na rynku pracy (art. 49 Ustawy) odnotowano wzrost liczby zarejestrowanych osób bezrobotnych. Problemem w dalszym ciągu pozostaje kwestia bezrobocia osób długotrwale bezrobotnych, których populacja wśród ogółu zarejestrowanych osób wyniosła 52,23%. Na taki stan rzeczy mają wpływ różne czynniki wśród, których należy wymienić: brak, bądź niedopasowanie posiadanych umiejętności i kwalifikacji do wymogów stawianych przez pracodawców, dezaktualizacja nabytej wiedzy i umiejętności oraz sytuacja rodzinna uniemożliwiająca bądź ograniczająca dyspozycyjność.

Biorąc pod uwagę strukturę bezrobotnych ze względu na posiadane wykształcenie zauważamy, że największą grupę stanowią bezrobotni legitymujący się wykształceniem policealnym i średnim zawodowym, w dalszej kolejności osoby z wykształceniem zasadniczym zawodowym, gimnazjalnym i poniżej, następnie osoby legitymujące się wyższym wykształceniem i ogólnokształcącym.

Deficyt siły roboczej utrzymuje się wśród branż: pracownik biurowy, robotnik budowlany, robotnik gospodarczy, kelner. Można to zaobserwować po ilości zgłaszanych wolnych miejsc pracy. Przy czym w przypadku pracownika biurowego wysoka liczba ofert pracy wynika z faktu, iż w większości są to oferty subsydiowane. Początek roku sprzyja pracom w budownictwie stąd też większość zawodów związanych pośrednio i bezpośrednio z branżą budowlaną występuje jako zawody deficytowe w zaprezentowanych tabelach. Struktura zarejestrowanych osób bezrobotnych wskazuje na konieczność szczególnej aktywizacji osób nie posiadających uprawnień i kwalifikacji zawodowych oraz osób długotrwale bezrobotnych stanowiących największą grupę zarejestrowanych bezrobotnych.



MIEJSKI URZĄD PRACY

w KIELCACH
ul. Szymanowskiego 6
www.mup.kielce.pl

tel. 041-340-60-71 fax: 041-340-60-80 e-mail : kancelaria@mup.kielce.pl

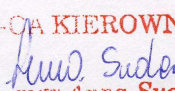
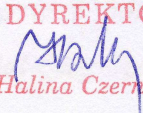
UWAGA DO OSÓB KORZYSTAJĄCYCH Z NINIEJSZEGO RAPORTU!

Szanowni Państwo,

Przedstawiony został Państwu raport za I kwartał 2009 rok, który ma charakter diagnostyczny. Raport przedstawia aktualne zjawiska zachodzące na rynku pracy oraz ich krótkookresową prognozę. Dlatego też przedstawione informacje należy przyjmować z pewną rezerwą i łączyć je z własnymi obserwacjami rynku pracy oraz zmieniającą się sytuacją gospodarczą regionu.

Raport nie jest jeszcze pełnym sprawozdaniem z uwagi na brak danych dotyczących popytu na pracę, które dostępne będą dopiero pod koniec kwietnia 2010 r. Dlatego też termin sporządzenia drugiej części raportu za 2009 rok został ustalony przez MPiPS na przełom lipca i sierpnia 2010 r.

Niniejsze sprawozdanie nie jest i nie powinno być jedynym źródłem informacji do podejmowania decyzji w zakresie ustalania kierunków kształcenia i szkolenia przyszłej kadry dla pracodawców czy też podejmowania decyzji o wyborze kierunku kształcenia przez młodych absolwentów szkół gimnazjalnych.

Z-CA KIEROWNIKA  mgr Anna Suder	w.o. DYREKTOR  mgr Halina Czerniak
--	---



MIEJSKI URZĄD PRACY

w KIELCACH
ul. Szymanowskiego 6
www.mup.kielce.pl

tel. 041-340-60-71 fax: 041-340-60-80 e-mail : kancelaria@mup.kielce.pl

VII. Spis tabel i wykresów

- Wykres 1.** *Liczba osób bezrobotnych zarejestrowanych w MUP Kielce w okresie od stycznia 2003 do czerwca 2009 roku.*
- Wykres 2.** *Struktura bezrobotnych według poziomu wykształcenia (stan na 30.06.2009 roku).*
- Wykres 3.** *Zarejestrowani bezrobotni wg 10 wielkich grup zawodowych.*
- Tabela 1.** *Zawody o największej liczbie bezrobotnych oraz poziom wskaźnika długotrwałego bezrobocia w mieście Kielce w I półroczu 2009 roku.*
- Tabela 2.** *Napływ osób bezrobotnych w mieście Kielce w I połowie 2009 roku.*
- Tabela 3.** *Bezrobotni wg rodzaju działalności ostatniego miejsca pracy oraz oferty pracy w mieście Kielce w I półroczu 2009 roku.*
- Tabela 4.** *Ranking zawodów, w których zostały złożone ofert pracy w I półroczu 2009r.*
- Tabela 5.** *Ranking zawodów deficytowych w mieście Kielce w I półroczu 2009 r. wg wskaźnika intensywności deficytu (podział wg zawodów kodu sześciocyfrowego).*
- Tabela 6.** *Ranking zawodów w równowadze w mieście Kielce w I połowie 2009 roku wg kodu sześciocyfrowego.*
- Tabela 7.** *Ranking zawodów o najwyższym wskaźniku nadwyżki w mieście Kielce w I połowie 2009 roku wg kodu sześciocyfrowego.*