



Monitoring zawodów deficytowych i nadwyżkowych w Mieście Kielce w 2009 roku.

Raport roczny – II/P/2009



MIEJSKI URZĄD PRACY W KIELCACH
OPRACOWAŁA: ANNA SUDER

Kielce, marzec 2010r.



MIEJSKI URZĄD PRACY

w KIELCACH
ul. Szymanowskiego 6
www.mup.kielce.pl

tel. 041-340-60-71 fax: 041-340-60-80 e-mail : kancelaria@mup.kielce.pl

Spis treści

I. Wstęp.....	str. 3
II. Ogólna charakterystyka rynku pracy Miasta Kielce	str. 7
III. Analiza bezrobocia według zawodów (grup zawodów)	
w Mieście Kielce	str. 12
3.1. Struktura bezrobocia według zawodów.....	str. 12
3.2. Zawody generujące długotrwałe bezrobocie	str. 13
3.3. Napływ bezrobotnych według zawodów.....	str. 16
3.4. Bezrobotni według rodzaju działalności ostatniego miejsca pracy.....	str. 19
IV. Analiza ofert pracy według zawodów (grup zawodów)	
w Mieście Kielce	str. 20
V. Analiza zawodów deficytowych, w równowadze i nadwyżkowych	str. 33
5.1. Zawody deficytowe	str. 33
5.2. Zawody w równowadze.....	str. 36
5.3. Zawody nadwyżkowe	str. 38
VI. Wnioski i zakończenie	str. 40
VII. Spis tabel i wykresów.....	str. 42



MIEJSKI URZĄD PRACY

w KIELCACH
ul. Szymanowskiego 6
www.mup.kielce.pl

tel. 041-340-60-71 fax: 041-340-60-80 e-mail : kancelaria@mup.kielce.pl

I. Wstęp

Miejski Urząd Pracy w Kielcach przedstawia raport analityczno - statystyczny „**Monitoring zawodów deficytowych i nadwyżkowych w Mieście Kielce w 2009 roku**”.

Raport ma charakter diagnostyczny obejmujący analizę zawodów deficytowych i nadwyżkowych, który opracowany został w oparciu o dane zawarte w Załączniku Nr 3 „Bezrobotni oraz oferty pracy według zawodów i specjalności” sporządzanym do sprawozdania MGIP-01 o rynku pracy oraz dane z Załącznika Nr 2 „Bezrobotni według rodzaju działalności ostatniego miejsca pracy oraz oferty pracy”. Dane statystyczne zgromadzone w załączniku nr 3 stanowiły merytoryczną podstawę do określania natężenia deficytu bądź nadwyżki poszczególnych zawodów. Aby zdiagnozować specyfikę lokalnego rynku pracy w ujęciu zastanych danych statystycznych większość analiz przeprowadzono na poziomie poszczególnych zawodów (kody sześciocyfrowe).

Zgodnie z zapisami Ustawy z dnia 20 kwietnia 2004 roku o promocji zatrudnienia i instytucjach rynku pracy (art. 8, ust. 1 pkt 3 i art. 9, ust. 1 pkt 9) opracowywanie analiz rynku pracy, w tym prowadzenie monitoringu zawodów deficytowych i nadwyżkowych jest jednym z zadań samorządu województwa i samorządu powiatu w zakresie polityki rynku pracy.

W celu dostosowywania strumienia podaży do popytu na pracę należy prowadzić cykliczne, wieloaspektowe badania rynku pracy. W tym celu opracowano w 2003r. w *Departamencie Rynku Pracy Ministerstwa Gospodarki, Pracy i Polityki Społecznej* założenia metodologii wyodrębniania zawodów deficytowych i nadwyżkowych.

Monitoring zawodów deficytowych i nadwyżkowych definiowany jest jako proces systematycznego obserwowania zjawisk zachodzących na rynku pracy dotyczących kształtowania popytu na pracę i podaży zasobów pracy w przekroju terytorialno-zawodowym oraz formułowanie na tej podstawie ocen, wniosków i krótkotrwałych prognoz niezbędnych dla prawidłowego funkcjonowania systemów kształcenia zawodowego i szkolenia bezrobotnych¹. Tym samym wyraźnie zaakcentowano to, iż monitoring można wykorzystać

¹*Zalecenia metodyczne do prowadzenia monitoringu zawodów deficytowych i nadwyżkowych*, Warszawa 2003., s. 6.



MIEJSKI URZĄD PRACY

w KIELCACH
ul. Szymanowskiego 6
www.mup.kielce.pl

tel. 041-340-60-71 fax: 041-340-60-80 e-mail : kancelaria@mup.kielce.pl

przy stawianiu prognoz dotyczących zmieniającego się popytu na pracę. Jednakże, co należy podkreślić, prognozy te mogą mieć jedynie charakter prognoz krótkookresowych. Wynika to z dużej dynamiki następujących zmian na rynku pracy – szczególnie w układzie lokalnym.

Podstawowe pojęcia w przyjętej metodologii to: zawód deficytowy, nadwyżkowy i w równowadze. Przez **zawód deficytowy** należy rozumieć zawód, na który występuje na rynku wyższe zapotrzebowanie niż liczba osób poszukujących pracy w tym zawodzie. **Z zawodem nadwyżkowym** będziemy mieli wówczas do czynienia, gdy na rynku występuje na niego mniejsze zapotrzebowanie w stosunku do liczby poszukujących zatrudnienia w tym zawodzie. Natomiast **zawód w równowadze** to ten, na który występuje na danym rynku bardzo zbliżone zapotrzebowanie w stosunku do liczby osób poszukujących pracy w tym zawodzie.

Zgodnie z przyjętymi zaleceniami metodologicznymi, do podstawowych celów realizacji monitorowania rynku pracy przez publiczne służby zatrudnienia w zakresie wyodrębniania zawodów deficytowych i nadwyżkowych można zaliczyć²:

- określenie kierunków i natężenia zmian zachodzących w strukturze zawodowo-kwalifikacyjnej na lokalnych, regionalnych i krajowym rynku pracy,
- stworzenie bazy informacyjnej dla opracowania przyszłych struktur zawodowo-kwalifikacyjnych w układzie lokalnym, regionalnym i krajowym,
- określenie odpowiednich kierunków szkolenia bezrobotnych,
- bieżąca korekta poziomu, struktury, treści kształcenia zawodowego i ustawicznego,
- usprawnienie poradnictwa zawodowego i pośrednictwa pracy,
- ułatwienie realizacji programów specjalnych dla aktywizacji osób długotrwale bezrobotnych w celu promowania ich zatrudnienia.

Podstawową do sporządzenia analizy zawodów deficytowych i nadwyżkowych jest **klasyfikacja zawodów i specjalności**, wprowadzona do powszechnego użycia rozporządzeniem Ministra Gospodarki i Pracy z dnia 08.12.2004r. (Dz. U. Nr 265, poz. 2644), które zostało zmienione rozporządzeniem z 01.06.2007r. w sprawie klasyfikacji zawodów i specjalności dla potrzeb rynku pracy oraz zakres jej stosowania (Dz. U. Nr 106, poz. 728). Klasyfikacja zawodów jest pięciopoziomowym, hierarchicznie usystematyzowanym zbiorem

² Por. tamże.



MIEJSKI URZĄD PRACY

w KIELCACH
ul. Szymanowskiego 6
www.mup.kielce.pl

tel. 041-340-60-71 fax: 041-340-60-80 e-mail : kancelaria@mup.kielce.pl

1770 zawodów i specjalności. Obejmuje ona 10 wielkich grup zawodowych (kod 1-cyfrowy), 30 dużych grup zawodowych (kod 2-cyfrowy), 116 grup średnich (kod 3-cyfrowy), 392 grupy elementarne (kod 4-cyfrowy) i 1770 zawodów i specjalności (kod 6-cyfrowy).

Zawód w klasyfikacji zawodów i specjalności zdefiniowany został jako zbiór zadań (zespół czynności) wyodrębnionych w wyniku społecznego podziału pracy, wykonywanych stale lub z niewielkimi zmianami przez poszczególne osoby i wymagających odpowiednich kwalifikacji (wiedzy i umiejętności), zdobytych w wyniku kształcenia lub praktyki. Wykonywanie zawodu stanowi źródło dochodów. Zawód może dzielić się na specjalności.

Specjalność jest wynikiem podziału pracy w ramach zawodu, zawiera części o podobnym charakterze (związanych z wykonywaną funkcją lub przedmiotem pracy), wymagających pogłębionej lub dodatkowej wiedzy i umiejętności, zdobytych w wyniku dodatkowego szkolenia lub praktyki.

Umiejętność z kolei określono jako sprawdzoną możliwość wykonania odpowiedniej klasy zadań w ramach zawodu (specjalności), natomiast przez **kwalifikacje zawodowe** rozumiane są układy wiedzy i umiejętności wymagane do realizacji składowych zadań zawodowych.

Priorytetowym celem wdrożenia monitoringu zawodów deficytowych i nadwyżkowych jest wyznaczenie kierunków edukacji, na etapie ponadgimnazjalnym i wyższym w zakresie poziomu oraz struktury i treści kształcenia, dostosowujących programy nauczania do potrzeb i wymogów rynku pracy.

Ponadto zdefiniowanie zawodów deficytowych i nadwyżkowych, na które występuje mniejsze lub większe zapotrzebowanie ze strony pracodawców, pozwoli na określenie tendencji zmian zachodzących w strukturze zawodowo - kwalifikacyjnej regionalnego rynku pracy. Istotne znaczenie ma również wyznaczenie kierunków szkolenia bezrobotnych, usprawnienie poradnictwa zawodowego oraz ułatwienie realizacji programów aktywizujących osoby bezrobotne w celu promowania ich zatrudnienia.



MIEJSKI URZĄD PRACY

w KIELCACH
ul. Szymanowskiego 6
www.mup.kielce.pl

tel. 041-340-60-71 fax: 041-340-60-80 e-mail : kancelaria@mup.kielce.pl

Uwagi metodyczne

1. Statystykę bezrobotnych według zawodów i specjalności opracowano na podstawie Załącznika Nr 3 „Bezrobotni oraz oferty pracy według zawodów i specjalności” do sprawozdania MGIP-01 o rynku pracy. Załącznik sporządzany jest od 1995 roku w okresach półrocznych - wg stanu na koniec czerwca i grudnia każdego roku. Nazwy i symbole zawodów wykazane zostały zgodnie z Klasyfikacją Zawodów i Specjalności wprowadzoną Rozporządzeniem Ministra Gospodarki i Pracy z dnia 8 grudnia 2004 roku w sprawie klasyfikacji zawodów i specjalności dla potrzeb rynku pracy oraz zakresu jej stosowania (Dz. U. Nr 265, poz. 2644). Klasyfikacja dostosowana jest do standardów obowiązujących w krajach Unii Europejskiej i uwzględnia zawody objęte Klasyfikacją Zawodów Szkolnictwa Zawodowego.
2. Powyższa klasyfikacja obejmuje: 10 grup wielkich, 30 grup dużych (jako wewnętrzny podział grup wielkich), 116 grup średnich (jako wewnętrzny podział grup dużych) i 392 grupy elementarne (jako wewnętrzny podział grup średnich). Grupy elementarne obejmują 1.707 zawodów i specjalności (sześciocyfrowych kodów jednostkowych).
3. W omawianej statystyce stosuje się kryterium kwalifikowania bezrobotnych poprzednio pracujących według zawodu, w jakim poszukują pracy i do wykonywania tego zawodu mają odpowiednie kwalifikacje potwierdzone świadectwem szkolnym lub innym dokumentem, bądź posiadają staż pracy w danym zawodzie (udokumentowana ciągłość pracy w okresie minimum 1 roku w tym samym zawodzie).
4. Bezrobotni, którzy nie pracowali przed nabyciem statusu bezrobotnego kwalifikowani są według zawodu wyuczonego. Jeśli bezrobotny posiada kwalifikacje uprawniające go do wykonywania kilku zawodów, kwalifikowany jest według zawodu, w którym chciałby podjąć pracę.
5. Grupa bezrobotnych „bez zawodu” obejmuje osoby, które spełniają jeden z dwóch warunków: nie posiadają świadectwa (dyplomu) ukończenia szkoły lub odpowiedniego kursu i nie posiadają udokumentowanej ciągłości pracy w okresie minimum 1 roku w tym samym zawodzie.



MIEJSKI URZĄD PRACY

w KIELCACH
ul. Szymanowskiego 6
www.mup.kielce.pl

tel. 041-340-60-71 fax: 041-340-60-80 e-mail : kancelaria@mup.kielce.pl

6. W niniejszym opracowaniu jeśli mowa jest o długotrwale bezrobotnych, to dotyczy to osób, które znajdują się w ewidencji urzędów pracy ponad 12 miesięcy od momentu zarejestrowania się.
7. „Napływ” bezrobotnych jest to liczba nowo zarejestrowanych bezrobotnych w urzędach pracy w danym okresie sprawozdawczym.
8. Omawiane w opracowaniu wskaźniki obliczone zostały przez Ministerstwo Pracy i Polityki Społecznej według określonych wzorów (MGPiPS Departament Rynku Pracy, „Zalecenia metodyczne do prowadzenia monitoringu zawodów deficytowych i nadwyżkowych.”, Warszawa 2003).

II. Ogólna charakterystyka rynku pracy Miasta Kielce – stan na koniec 2009

Analiza zawodów deficytowych i nadwyżkowych wymaga charakterystyki zjawiska bezrobocia występującego na terenie Miasta Kielce.

Statystyki opracowane przez Miejski Urząd Pracy w Kielcach na dzień 31.12.2009r. wykazały następujące wielkości:

Liczba osób bezrobotnych w końcu grudnia 2009 roku wyniosła 11.285 osób, porównując z grudniem 2008 roku nastąpił wzrost o 883 osoby, tj. 7,79%.

Charakterystyka osób bezrobotnych zarejestrowanych w MUP Kielce przedstawia się w sposób następujący:

- 5.402 bezrobotne kobiety, (47,87% ogółu MUP),
- 1.683 osoby bezrobotne do 25 roku życia, (14,91% w stosunku do liczby osób bezrobotnych z obszaru Kielc),
- 2.949 bezrobotnych powyżej 50 roku życia, (26,13% ogółu MUP),



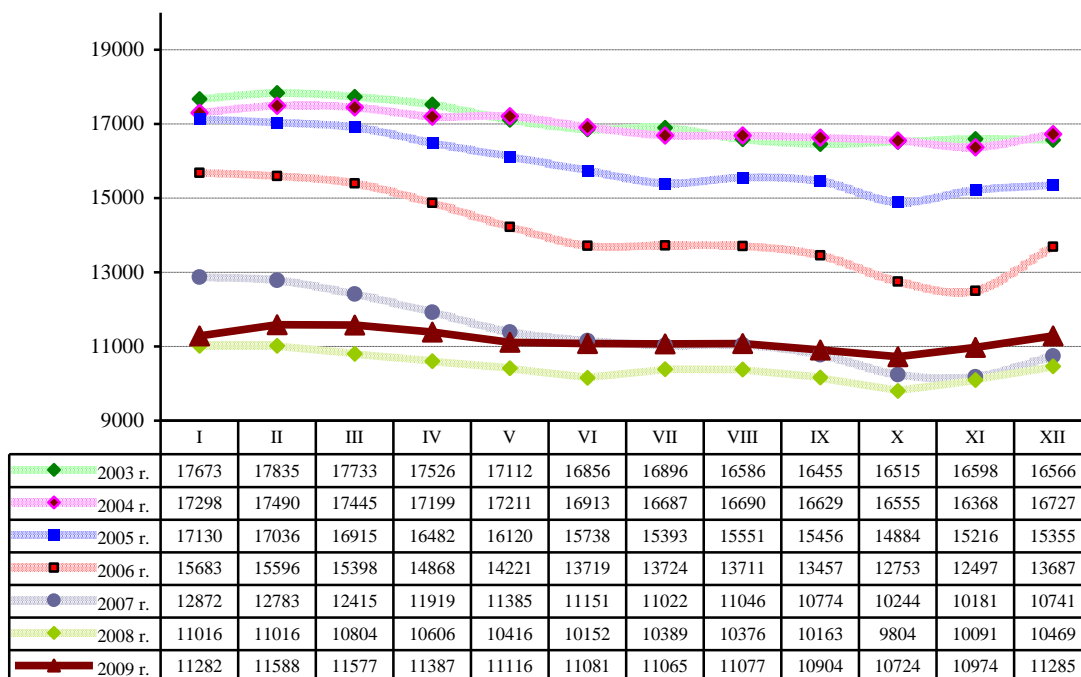
MIEJSKI URZĄD PRACY

w KIELCACH
ul. Szymanowskiego 6
www.mup.kielce.pl

tel. 041-340-60-71 fax: 041-340-60-80 e-mail : kancelaria@mup.kielce.pl

- 5.342 osoby długotrwale bezrobotnych, (47,34% w stosunku do liczby osób bezrobotnych z obszaru Kielc),
- 1.520 osób bezrobotnych z prawem do zasiłku, (13,47% ogółu MUP),
- 820 osób bezrobotnych niepełnosprawnych (7,27% w stosunku do liczby osób bezrobotnych z obszaru Kielc),
- 3.295 osób bez doświadczenia zawodowego, (29,20% ogółu MUP),
- 1.199 osób bez kwalifikacji zawodowych, (10,62% w stosunku do liczby osób bezrobotnych z obszaru Kielc),
- 4.840 osób bez wykształcenia średniego, (42,89% ogółu MUP),
- 803 osoby samotnie wychowujących co najmniej jedno dziecko do 18 roku życia, (7,12% w stosunku do liczby osób bezrobotnych z obszaru Kielc),
- 301 osób, które ukończyły szkołę wyższą do 27 roku życia, (2,67% ogółu MUP),
- 985 kobiet, które nie podjęły zatrudnienia po urodzeniu dziecka, (8,73% w stosunku do liczby osób bezrobotnych z obszaru Kielc),
- 355 osób, które po odbyciu kary pozbawienia wolności nie podjęły zatrudnienia, (3,15 % ogółu MUP).

Wykres 1. Liczba osób bezrobotnych zarejestrowanych w MUP Kielce w okresie od stycznia 2003 do grudnia 2009 roku.



Opracowanie własne na podstawie statystyk MUP Kielce

Struktura bezrobocia pozwala stwierdzić, iż licniejszą grupę bezrobotnych stanowią mężczyźni tj. 52,13% ogółu liczby zarejestrowanych, natomiast według stanu w końcu roku 2008 procent mężczyzn pozostających bez pracy kształtował się na poziomie 48,02% (wzrost o 4,11%).

Analizując strukturę wykształcenia zarejestrowanych bezrobotnych w Mieście Kielce na dzień 31.12.2009r. można wyszczególnić grupy:



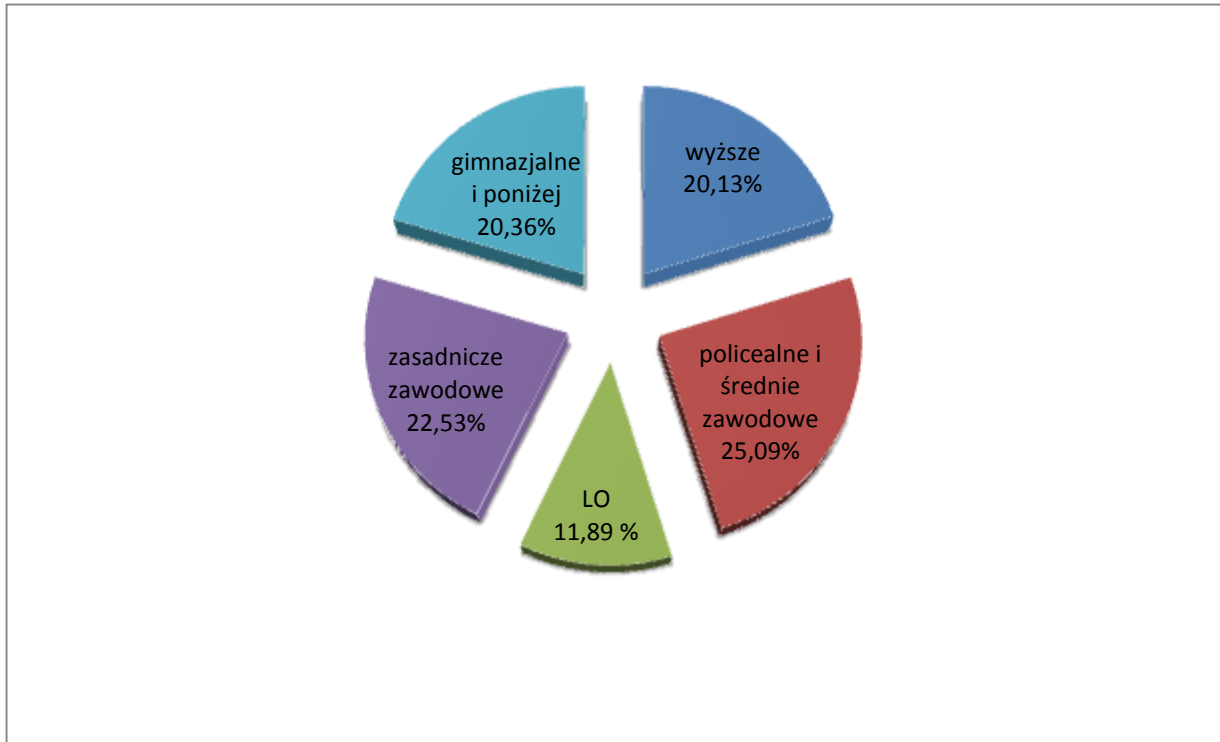
MIEJSKI URZĄD PRACY

w KIELCACH
ul. Szymanowskiego 6
www.mup.kielce.pl

tel. 041-340-60-71 fax: 041-340-60-80 e-mail : kancelaria@mup.kielce.pl

1. Osób posiadających wyższe wykształcenie – 2272 osoby (w końcu 2008 roku – 1926 osób) – wzrost o 346 osób,
2. Osób posiadających wykształcenie policealne i średnie zawodowe – 2831 osób (w końcu 2008 roku – 2811) – wzrost o 20 osób,
3. Osób posiadających wykształcenie średnie ogólnokształcące – 1342 osoby (w końcu 2008 roku – 1258 osób) – wzrost o 84 osoby,
4. Osób posiadających wykształcenie zasadnicze – 2542 osoby (w końcu 2008 roku – 2336 osób) – wzrost o 206 osób,
5. Osób legitymujących się wykształceniem gimnazjalnym i poniżej – 2298 osób (w końcu 2008 roku – 2138 osób) – wzrost o 160 osób.

Wykres 2. Struktura bezrobotnych według poziomu wykształcenia
(stan na 31.12.2009 roku).



Opracowanie własne na podstawie statystyk MUP Kielce

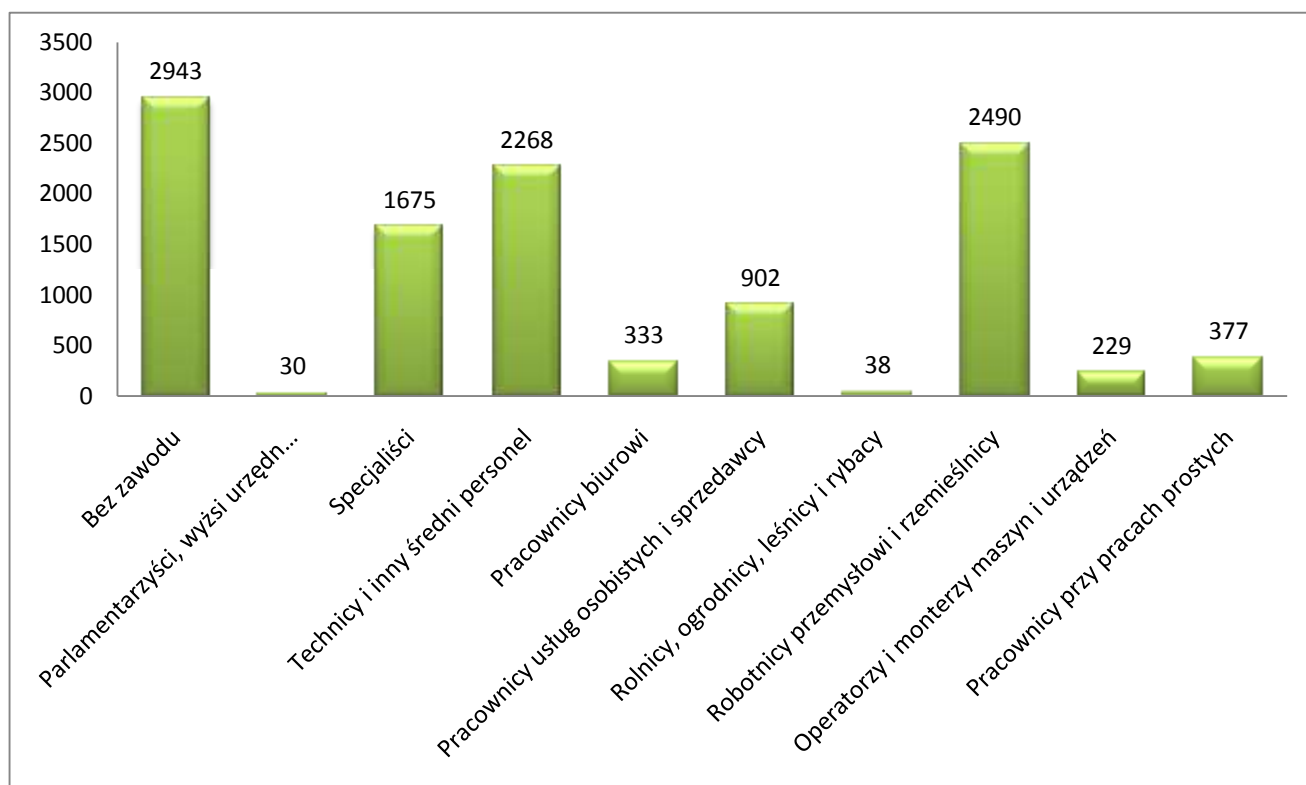
Największy udział, biorąc pod uwagę liczbę osób w poszczególnych kategoriach wykształcenia, kształtuje się na poziomie: 25,09% dla osób z wykształceniem policealnym i średnim zawodowym; 22,53% dla osób z wykształceniem zasadniczym zawodowym; 20,36% dla osób bezrobotnych z wykształceniem gimnazjalnym i poniżej; 20,13% dla osób z wykształceniem wyższym oraz 11,89% dla osób bezrobotnych z wykształceniem średnim ogólnokształcącym.

III. Analiza bezrobocia według zawodów (grup zawodów) w Mieście Kielce

3.1. Struktura bezrobocia według zawodów

Statystyki charakteryzujące grupy bezrobocia według zawodów i specjalności stanowią integralną część sprawozdawczości o rynku pracy. W końcu grudnia 2009 roku wśród ogółu zarejestrowanych bezrobotnych 8342 osoby posiadało zawód (specjalność). Według Klasyfikacji Zawodów i Specjalności najbardziej zagregowany podział obejmuje 10 grup zawodowych tzw. grup wielkich, które zostały zilustrowane na wykresie:

Wykres 3. Zarejestrowani bezrobotni wg 10 wielkich grup zawodowych.



Opracowanie własne na podstawie statystyk MUP Kielce



MIEJSKI URZĄD PRACY

w KIELCACH
ul. Szymanowskiego 6
www.mup.kielce.pl

tel. 041-340-60-71 fax: 041-340-60-80 e-mail : kancelaria@mup.kielce.pl

Na dzień 31.12.2009r. spośród 11.285 osób zarejestrowanych w MUP Kielce 2943 osoby nie posiadało żadnego zawodu co stanowi 26,08% ogółu. Natomiast spośród osób posiadających zawód najwyższej w klasyfikacji znaleźli się „Robotnicy przemysłowi i rzemieślnicy” – 2490 osób co stanowi 22,06% ogółu bezrobotnych oraz „Technicy i inny średni personel” – 2268 osób, co stanowi 20,10% ogółu zarejestrowanych.

3.2. Zawody generujące długotrwałe bezrobocie

Zawody generujące długotrwałe bezrobocie to takie, które mają najwyższy wskaźnik długotrwałego bezrobocia. Wskaźnik ten wyraża stosunek liczby bezrobotnych w danym zawodzie, pozostających bez pracy powyżej 12 miesięcy, do liczby zarejestrowanych bezrobotnych w tym zawodzie.

Wśród 245 grup zawodowych (według kodu sześciocyfrowego), 27 grup, to zawody o 100% wskaźniku długotrwałego bezrobocia oraz 89 grup zawodów o zerowym wskaźniku długotrwałego bezrobocia.

Zarówno grupy o 100% wskaźniku długotrwałego bezrobocia jak i zerowym wskaźniku, są grupami o niewielkiej liczbie bezrobotnych, a zatem wskaźniki te nie są istotne.

Warto natomiast przyjrzeć się zjawisku generowania długotrwałego bezrobocia w grupie zawodów o największej liczbie bezrobotnych.

Tabela Nr 1 przedstawia grupy zawodowe generujące długotrwałe bezrobocie według kodu czterocyfrowego, w których odnotowano największą liczbę bezrobotnych.



MIEJSKI URZĄD PRACY

w KIELCACH
ul. Szymanowskiego 6
www.mup.kielce.pl

tel. 041-340-60-71 fax: 041-340-60-80 e-mail : kancelaria@mup.kielce.pl

Tabela 1. Zawody o największej liczbie bezrobotnych oraz poziom wskaźnika długotrwałego bezrobocia w Mieście Kielce w 2009 roku.

Lp	Kod grupy zawodów	Nazwa grupy zawodów	Wskaźnik długotrwałego bezrobocia
1	"4212"	Kasjerzy bankowi i pokrewni	1
2	"2311"	Nauczyciele szkół wyższych	1
3	"2341"	Nauczyciele szkół specjalnych	1
4	"2233"	Lekarze weterynarii	1
5	"6213"	Ogrodnicy sadownicy i pokrewni	1
6	"1236"	Kierownicy działów informatyki	1
7	"6122"	Hodowcy drobiu	1
8	"5132"	Pomocniczy personel medyczny	1
9	"6311"	Robotnicy leśni i pokrewni	1
10	"6411"	Rolnicy i rybacy pracujący na własne potrzeby	1
11	"4113"	Operatorzy wprowadzania danych	1
12	"5143"	Pracownicy zakładów pogrzebowych	1
13	"5121"	Pracownicy usług domowych i pokrewni	1
14	"3482"	Pracownicy bibliotek i informacji naukowej	1
15	"4213"	Asystenci usług pocztowych i telekomunikacyjnych* (zawód szkolny: Technik usług pocztowych i telekomunikacyjnych - obejmuje grupę elementarną 4213)	1
16	"7313"	Jubilerzy, złotnicy i pokrewni	1
17	"8162"	Maszyniści silników, kotłów parowych i pokrewni	1
18	"9161"	Ładowacze nieczystości	1
19	"7424"	Plecionkarze, szcztokarze i pokrewni	1
20	"8141"	Operatorzy urządzeń do obróbki drewna	1
21	"8331"	Operatorzy pojazdów wolnobieżnych rolniczych i leśnych	1
22	"8271"	Operatorzy maszyn i urządzeń do przetwórstwa mięsa i ryb	1
23	"8113"	Operatorzy urządzeń wiertniczych i wydobywczych ropy, gazu i innych surowców	1
24	"8277"	Operatorzy maszyn i urządzeń do przetwórstwa kawy, herbaty i ziarna kakaowego	1
25	"7134"	Monterzy izolacji	0,8
26	"7311"	Mechanicy precyzyjni* (zawód szkolny: Mechanik precyzyjny - obejmuje grupę elementarną 7311)	0,7143
27	"7324"	Zdobnicy ceramiki, szkła i pokrewni	0,6667
28	"6212"	Ogrodnicy terenów zieleni	0,6667
29	"5112"	Kierownicy pociągów, konduktorzy i rewizorzy	0,6667
30	"4221"	Informatorzy, pracownicy biur podróży i pokrewni	0,6667

Opracowanie własne na podstawie statystyk MUP Kielce i tablicy T-II/P-8



MIEJSKI URZĄD PRACY

w KIELCACH
ul. Szymanowskiego 6
www.mup.kielce.pl

tel. 041-340-60-71 fax: 041-340-60-80 e-mail : kancelaria@mup.kielce.pl

Jak wynika z powyższego spośród 30 grup zawodowych o największej liczbie bezrobotnych, najwyższy wskaźnik generowania długotrwałego bezrobocia (równy 1) uzyskały zawody:

- Kasjerzy bankowi i pokrewni,
- Nauczyciele szkół wyższych,
- Nauczyciele szkół specjalnych,
- Lekarze weterynarii,
- Ogrodnicy sadownicy i pokrewni,
- Kierownicy działów informatyki,
- Hodowcy drobiu,
- Pomocniczy personel medyczny,
- Robotnicy leśni i pokrewni,
- Rolnicy i rybacy pracujący na własne potrzeby,
- Operatorzy wprowadzania danych,
- Pracownicy zakładów pogrzebowych,
- Pracownicy usług domowych i pokrewni,
- Pracownicy bibliotek i informacji naukowej,
- Asystenci usług pocztowych i telekomunikacyjnych,
- Jubilerzy, złotnicy i pokrewni,
- Maszyniści silników, kotłów parowych i pokrewni,
- Ładowacze nieczystości,
- Plecionkarze, szczotkarze i pokrewni,
- Operatorzy urządzeń do obróbki drewna,
- Operatorzy pojazdów wolnobieżnych rolniczych i leśnych,
- Operatorzy maszyn i urządzeń do przetwórstwa mięsa i ryb,
- Operatorzy urządzeń wiertniczych i wydobywczych ropy, gazu i innych surowców,
- Operatorzy maszyn i urządzeń do przetwórstwa kawy, herbaty i ziarna kakaowego



MIEJSKI URZĄD PRACY

w KIELCACH
ul. Szymanowskiego 6
www.mup.kielce.pl

tel. 041-340-60-71 fax: 041-340-60-80 e-mail : kancelaria@mup.kielce.pl

Powyższe dane pozwalają stwierdzić, iż grupy zawodowe, które generują długotrwałe bezrobocie koncentrują się przede wszystkim wokół osób bezrobotnych posiadających niskie kwalifikacje zawodowe, lub nie posiadają ich w ogóle. Bezrobotni reprezentujący taki stan to w głównej mierze osoby zatrudniane przy pracach prostych gdzie nie jest wymagane posiadanie wysokich kwalifikacji i umiejętności.

3.3 Napływ bezrobotnych według zawodów

Zawody reprezentowane przez nowozarejestrowanych w 2009 roku bezrobotnych w znacznej części pokrywają się z zawodami występującymi wśród ogółu bezrobotnych zarejestrowanych w MUP Kielce.

Tabela 2. Napływ osób bezrobotnych w Mieście Kielce w 2009 roku.

Lp	Kod zawodu	Nazwa zawodu	Bezrobotni ogółem	Bezrobotne kobiety	Bezrobotni absolwenci-razem	Bezrobotni absolwenci-kobiety
1	"000000"	Bez zawodu	5364	2475	1048	609
2	"341902"	Asystent ekonomiczny [zawód szkolny: Technik ekonomista]	582	473	41	35
3	"522107"	Sprzedawca	506	433	26	17
4	"311502"	Technik mechanik	487	27	23	0
5	"241102"	Ekonomista	383	256	101	75
6	"722204"	Ślusarz	316	5	2	0
7	"514102"	Fryzjer [zawody szkolne: Fryzjer, Technik usług fryzjerskich]	219	195	30	23
8	"241912"	Specjalista do spraw marketingu i handlu [sprzedaży]	217	115	49	28
9	"311204"	Technik budownictwa	203	41	9	1
10	"722304"	Tokarz	181	30	0	0
11	"712102"	Murarz	180	4	14	0
12	"419101"	Pracownik biurowy [Zawód szkolny: Technik prac biurowych]	178	132	9	8
13	"512201"	Kucharz	177	108	3	3
14	"743304"	Krawiec	172	164	6	6
15	"244204"	Politolog	165	82	60	35
16	"723106"	Mechanik pojazdów samochodowych	140	0	6	0
17	"244104"	Pedagog	137	114	49	47



MIEJSKI URZĄD PRACY

w KIELCACH
ul. Szymanowskiego 6
www.mup.kielce.pl

tel. 041-340-60-71 fax: 041-340-60-80 e-mail : kancelaria@mup.kielce.pl

18	"321402"	Technik żywienia i gospodarstwa domowego	136	87	21	11
19	"723304"	Mechanik maszyn i urządzeń przemysłowych	134	4	4	0
20	"223903"	Fizjoterapeuta	129	109	78	66
21	"721303"	Błacharz samochodowy	113	0	6	0
22	"241915"	Specjalista do spraw organizacji usług gastronomicznych, hotelarskich i turystycznych	106	64	54	30
23	"723190"	Pozostali mechanicy pojazdów samochodowych	106	1	0	0
24	"214908"	Inżynier organizacji i planowania produkcji	102	80	59	42
25	"311401"	Technik elektronik	100	6	13	0
26	"311302"	Technik elektryk	98	2	3	0
27	"413103"	Magazynier	97	20	2	0
28	"724201"	Elektromonter [elektryk] zakładowy	94	3	8	0
29	"241204"	Specjalista do spraw finansów [analityk finansowy]	88	64	26	18
30	"723105"	Mechanik samochodów osobowych	84	0	0	0
31	"232108"	Nauczyciel języka obcego	83	68	28	24
32	"723390"	Pozostali mechanicy – monterzy maszyn i urządzeń	80	4	0	0
33	"741201"	Cukiernik	79	52	8	4
34	"244302"	Filolog – filologia obcojęzyczna	77	64	30	28
35	"311209"	Technik ochrony środowiska	76	43	8	3
36	"931301"	Robotnik budowlany	73	0	0	0
37	"742204"	Stolarz	71	1	6	0
38	"341501"	Handlowiec [zawód szkolny: Technik handlowiec]	70	49	5	4
39	"213903"	Specjalista zastosowań informatyki	68	19	37	11
40	"247901"	Specjalista administracji publicznej	67	38	28	18
41	"213104"	Inżynier systemów komputerowych	66	10	37	8
42	"242904"	Prawnik legislator	66	30	31	15
43	"343101"	Pracownik administracyjny [zawód szkolny: Technik administracji]	66	43	7	5
44	"512202"	Kucharz małej gastronomii	66	17	34	9
45	"832302"	Kierowca samochodu ciężarowego	66	0	0	0
46	"347102"	Plastyk	65	36	13	10
47	"214203"	Inżynier budownictwa – budownictwo ogólne	64	26	19	6
48	"724301"	Elektromonter instalacji elektrycznych	63	11	3	1
49	"742207"	Stolarz meblowy	63	5	0	0
50	"311913"	Technik technologii odzieży	62	62	2	2
51	"341404"	Organizator usług hotelarskich [zawód szkolny: Technik hotelarstwa]	62	32	10	5



MIEJSKI URZĄD PRACY

w KIELCACH
ul. Szymanowskiego 6
www.mup.kielce.pl

tel. 041-340-60-71 fax: 041-340-60-80 e-mail : kancelaria@mup.kielce.pl

52	"235908"	Wychowawca w placówkach oświatowych, wychowawczych i opiekuńczych	61	55	27	24
53	"713203"	Posadzkarz	60	0	2	0
54	"741203"	Piekarz	60	21	10	0
55	"514103"	Kosmetyczka [zawód szkolny: Technik usług kosmetycznych]	59	59	13	13
56	"913207"	Sprzątaczką	58	58	0	0
57	"233108"	Nauczyciel nauczania początkowego	57	54	19	19
58	"311909"	Technik poligraf	57	12	8	1
59	"312201"	Operator sprzętu komputerowego	57	1	3	1
60	"932104"	Robotnik pomocniczy w przemyśle przetwórczym	57	37	0	0
61	"341503"	Przedstawiciel handlowy [przedstawiciel regionalny]	54	17	1	0
62	"713604"	Monter instalacji wodociagowych i kanalizacyjnych	54	0	0	0
63	"512302"	Kelner	51	30	3	0
64	"232106"	Nauczyciel historii	49	22	16	6
65	"311911"	Technik technologii drewna	49	8	1	0
66	"722301"	Frezer	48	1	0	0
67	"723301"	Mechanik maszyn i urządzeń budowlanych i melioracyjnych	47	1	0	0
68	"714101"	Malarz budowlany	46	2	0	0
69	"724102"	Elektromechanik pojazdów samochodowych	45	0	3	0
70	"232105"	Nauczyciel geografii	43	32	15	13
71	"232123"	Nauczyciel wychowania fizycznego	43	12	6	2
72	"241990"	Pozostali specjaliści do spraw ekonomicznych i zarządzania gdzie indziej niesklasyfikowani	41	26	2	1
73	"712202"	Betoniarz zbrojarz	41	1	4	0

Opracowanie własne na podstawie statystyk MUP Kielce i tablicy T-II/P-2

Powyższa tabela przedstawia grupy zawodowe (wykazano grupy powyżej 40 osób), w których nastąpił największy napływ bezrobotnych w ciągu 2009 roku. Ogółem w całym 2009 roku napływ wyniósł 17023 osoby, z czego:

- 11659 bezrobotnych posiadających zawód, tj. 68,49% ogółu napływu,
- 5364 bezrobotnych bez zawodu, tj. 31,51 % ogółu napływu.

3.4 Bezrobotni według rodzaju działalności ostatniego miejsca pracy

Analizując oferty pracy zgłoszone do MUP w Kielcach w całym 2009 roku wg PKD należy stwierdzić, iż najwięcej miejsc zatrudnienia było w pozostałej działalności usługowej oraz handlu hurtowym i detalicznym, przetwórstwie przemysłowym, jak również w budownictwie. Dokładnie sytuację przedstawia poniższa Tabela Nr 3.

Tabela 3. Bezrobotni wg rodzaju działalności ostatniego miejsca pracy oraz oferty pracy w Mieście Kielce w 2009 roku.

Sekcja PKD	Bezrobotni zarejestrowani w 2009 roku	Bezrobotni stan w końcu 2009 roku	Oferty pracy zgłoszone w 2009 roku	Oferty pracy stan w końcu 2009 roku
Rolnictwo, leśnictwo, łowiectwo i rybactwo	93	91	7	0
Górnictwo i wydobywanie	15	24	23	0
Przetwórstwo przemysłowe	1315	1229	580	5
Wytwarzanie i zaopatrywanie w energię elektryczną, gaz, parę wodną, gorącą wodę i powietrze do układów klimatyzacyjnych	11	15	12	0
Dostawa wody; gospodarowanie ściekami i odpadami oraz działalność związana z rekultywacją	44	45	19	0
Budownictwo	1062	934	666	5
Handel hurtowy i detaliczny; naprawa pojazdów samochodowych, włączając motocykle	1468	1369	1011	20
Działalność związana z zakwaterowaniem i usługami gastronomicznymi	196	169	252	1
Transport i gospodarka magazynowa	238	215	116	1
Informacja i komunikacja	95	92	81	0
Działalność finansowa i ubezpieczeniowa	113	114	137	1
Działalność związana z obsługą rynku nieruchomości	68	80	45	0
Działalność profesjonalna, naukowa i techniczna	162	190	247	1
Działalność w zakresie usług administrowania i działalność wspierająca	189	222	157	1
Administracja publiczna i obrona narodowa; obowiązkowe zabezpieczenia społeczne	225	187	404	0
Edukacja	206	213	208	2
Opieka zdrowotna i pomoc społeczna	196	185	312	3
Działalność związana z kulturą, rozrywką i rekreacją	61	58	136	0



MIEJSKI URZĄD PRACY

w KIELCACH
ul. Szymanowskiego 6
www.mup.kielce.pl

tel. 041-340-60-71 fax: 041-340-60-80 e-mail : kancelaria@mup.kielce.pl

Pozostała działalność usługowa	1796	1379	1096	19
Gospodarstwa domowe zatrudniające pracowników; gospodarstwa domowe produkujące wyroby i świadczące usługi na własne potrzeby	40	59	0	0
Organizacje i zespoły eksterytorialne	3	1	1	0
Działalność nie zidentyfikowana	3705	1803	0	0
Ogółem	11301	8674	5510	59

Opracowanie własne na podstawie statystyk MUP Kielce i tablicy T-II/P-9

Jak wynika z powyższego, najwięcej bezrobotnych ostatnie miejsce pracy miało przede wszystkim w pozostałej działalności usługowej oraz handlu hurtowym i detalicznym, przetwórstwie przemysłowym, jak również w budownictwie. W powyższych branżach zgłoszono też najwięcej ofert pracy. Duża liczba osób rejestrująca się z tych sekcji PKD, przy jednoczesnej dużej liczbie ofert pracy, może wskazywać na zjawisko znacznej rotacyjności zatrudnienia w firmach z tych sekcji. Przyczyną takiej fluktuacji załogi mogą być niskie zarobki w stosunku do obciążenia pracą, jak również sezonowość produkcji w zakładzie pracy.

IV. Analiza ofert pracy według zawodów (grup zawodów) w Mieście Kielce w 2009 roku

Z ogólnej liczby ofert pracy zgłoszonych przez pracodawców w Miejskim Urzędzie Pracy największą grupę ze wskaźnikiem 15,79% stanowiły ofert z grupy „Pracownicy obsługi biurowej”. Drugą co do wielkości grupą zawodów, wśród których odnotowano największą ilość zgłaszanych ofert jest grupa „Modelki, sprzedawcy i demonstratorzy” z udziałem 12,21%. W dalszej kolejności plasują się: „Pracownicy pozostałych specjalności” – 12,16%, „Pracownicy usług osobistych i ochrony” – 9,17%, „Pozostali specjaliści” – 6,97%, „Robotnicy pomocniczy w górnictwie, przemyśle, budownictwie i transporcie” – 5,72%, „Górnicy i robotnicy budowlani” – 4,97%, „Pracownicy przy pracach prostych w handlu i usługach” – 4,27%, „Średni personel techniczny” – 3,97%, „Robotnicy obróbki metali i mechanicy maszyn i urządzeń” – 3,70% „Robotnicy zawodów precyzyjnych, ceramicy, wytwórcy wyrobów galanteryjnych, robotnicy poligraficzni i pokrewni” – 3,54%,.



MIEJSKI URZĄD PRACY

w KIELCACH
ul. Szymanowskiego 6
www.mup.kielce.pl

tel. 041-340-60-71 fax: 041-340-60-80 e-mail : kancelaria@mup.kielce.pl

Prowadzona przez MUP statystyka nie wykazała natomiast ofert pracy w następujących grupach zawodów: „Rolnicy i rybacy pracujący na własne potrzeby” oraz „Robotnicy pomocniczy w rolnictwie, rybołówstwie i pokrewni”.

Tabela 4. Ranking zawodów, w których zostały złożone ofert pracy w 2009r.

Lp	Kod zawodu	Nazwa zawodu	Oferty pracy zgłoszone w 2009r.	Procentowy udział ogólnej liczbie ofert
1	"522107"	Sprzedawca	662	12,01
2	"419101"	Pracownik biurowy [Zawód szkolny: Technik prac biurowych]	605	10,98
3	"931301"	Robotnik budowlany	209	3,79
4	"734502"	Introligator poligraficzny	181	3,28
5	"343101"	Pracownik administracyjny [zawód szkolny: Technik administracji]	171	3,10
6	"914103"	Robotnik gospodarczy	171	3,10
7	"512302"	Kelner	136	2,47
8	"343201"	Księgowy [samodzielny]	109	1,98
9	"413103"	Magazynier	108	1,96
10	"512201"	Kucharz	97	1,76
11	"223903"	Fizjoterapeuta	76	1,38
12	"514102"	Fryzjer [zawody szkolne: Fryzjer, Technik usług fryzjerskich]	75	1,36
13	"241912"	Specjalista do spraw marketingu i handlu [sprzedaży]	72	1,31
14	"341501"	Handlowiec [zawód szkolny: Technik handlowiec]	70	1,27
15	"419190"	Pozostali pracownicy obsługi biurowej gdzie indziej niesklasyfikowani	66	1,20
16	"514103"	Kosmetyczka [zawód szkolny: Technik usług kosmetycznych]	66	1,20
17	"341503"	Przedstawiciel handlowy [przedstawiciel regionalny]	60	1,09
18	"241102"	Ekonomista	56	1,02
19	"421102"	Kasjer handlowy	53	0,96
20	"711301"	Kamieniarz	51	0,93
21	"422201"	Recepcjonista	47	0,85
22	"341504"	Telemarketer	43	0,78
23	"411101"	Sekretarka	41	0,74
24	"832302"	Kierowca samochodu ciężarowego	40	0,73
25	"932104"	Robotnik pomocniczy w przemyśle przetwórczym	39	0,71



MIEJSKI URZĄD PRACY

w KIELCACH
ul. Szymanowskiego 6
www.mup.kielce.pl

tel. 041-340-60-71 fax: 041-340-60-80 e-mail : kancelaria@mup.kielce.pl

26	"346103"	Opiekunka środowiskowa	38	0,69
27	"743304"	Krawiec	37	0,67
28	"312102"	Technik informatyk	36	0,65
29	"723106"	Mechanik pojazdów samochodowych	36	0,65
30	"131301"	Kierownik małego przedsiębiorstwa w budownictwie	33	0,60
31	"514109"	Fryzjer damski	31	0,56
32	"712102"	Murarz	31	0,56
33	"311801"	Grafik komputerowy	29	0,53
34	"235907"	Pedagog szkolny	28	0,51
35	"311302"	Technik elektryk	27	0,49
36	"742207"	Stolarz meblowy	25	0,45
37	"741201"	Cukiernik	24	0,44
38	"214203"	Inżynier budownictwa – budownictwo ogólne	23	0,42
39	"311401"	Technik elektronik	23	0,42
40	"712204"	Zbrojarz	23	0,42
41	"721202"	Spawacz ręczny gazowy	23	0,42
42	"344203"	Urzędnik podatkowy	22	0,40
43	"512301"	Bufetowy [barman]	22	0,40
44	"713501"	Monter/składacz okien	22	0,40
45	"722204"	Ślusarz	22	0,40
46	"724102"	Elektromechanik pojazdów samochodowych	22	0,40
47	"235908"	Wychowawca w placówkach oświatowych, wychowawczych i opiekuńczych	21	0,38
48	"243101"	Archiwista	21	0,38
49	"233201"	Nauczyciel przedszkola	20	0,36
50	"346102"	Opiekun w domu pomocy społecznej	20	0,36
51	"741203"	Piekarz	20	0,36
52	"931203"	Robotnik drogowy	20	0,36
53	"513102"	Opiekunka dziecięca	19	0,34
54	"913204"	Pomoc kuchenna	19	0,34
55	"322401"	Masażysta [zawód szkolny: Technik masażysta]	18	0,33
56	"713101"	Dekarz	18	0,33
57	"724301"	Elektromonter instalacji elektrycznych	18	0,33
58	"422202"	Rejestratorka medyczna	17	0,31
59	"515902"	Pracownik ochrony mienia i osób [zawód szkolny: Technik ochrony fizycznej osób i mienia]	17	0,31
60	"712301"	Cieśla	17	0,31
61	"743604"	Szwaczka	17	0,31
62	"512202"	Kucharz małej gastronomii	16	0,29
63	"713302"	Tynkarz	16	0,29
64	"832101"	Kierowca samochodu osobowego	16	0,29
65	"123301"	Kierownik działu marketingu i sprzedaży	15	0,27
66	"241307"	Specjalista do spraw kadr	15	0,27
67	"311502"	Technik mechanik	15	0,27



MIEJSKI URZĄD PRACY

w KIELCACH
ul. Szymanowskiego 6
www.mup.kielce.pl

tel. 041-340-60-71 fax: 041-340-60-80 e-mail : kancelaria@mup.kielce.pl

68	"742204"	Stolarz	15	0,27
69	"913207"	Sprzątaczką	15	0,27
70	"419103"	Pracownik do spraw osobowych	14	0,25
71	"825201"	Maszynista maszyn introligatorskich	14	0,25
72	"932106"	Sortowacz	14	0,25
73	"244104"	Pedagog	13	0,24
74	"311204"	Technik budownictwa	13	0,24
75	"412104"	Fakturzystka	13	0,24
76	"721303"	Blacharz samochodowy	13	0,24
77	"833401"	Kierowca operator wózków jezdniowych	13	0,24
78	"322404"	Terapeuta zajęciowy	12	0,22
79	"322601"	Technik farmaceutyczny	12	0,22
80	"341601"	Zaopatrzeniowiec	12	0,22
81	"825102"	Maszynista maszyn offsetowych	12	0,22
82	"827404"	Operator urządzeń do produkcji wyrobów cukierniczych	12	0,22
83	"245101"	Dziennikarz	11	0,20
84	"311201"	Kosztorysant budowlany	11	0,20
85	"513301"	Opiekunka domowa	11	0,20
86	"713901"	Technolog robót wykończeniowych w budownictwie	11	0,20
87	"932101"	Konserwator części	11	0,20
88	"211301"	Chemik	10	0,18
89	"242904"	Prawnik legislator	10	0,18
90	"341201"	Agent ubezpieczeniowy	10	0,18
91	"348202"	Bibliotekarz	10	0,18
92	"422301"	Telefonistka	10	0,18
93	"723105"	Mechanik samochodów osobowych	10	0,18
94	"823290"	Pozostali operatorzy maszyn do produkcji wyrobów z tworzyw sztucznych	10	0,18
95	"825390"	Pozostali operatorzy maszyn do produkcji wyrobów papierniczych	10	0,18
96	"241917"	Specjalista do spraw reklamy	9	0,16
97	"243102"	Muzealnik	9	0,16
98	"311104"	Technik geodeta	9	0,16
99	"322301"	Asystentka stomatologiczna	9	0,16
100	"346104"	Pracownik socjalny	9	0,16
101	"713203"	Posadzkarz	9	0,16
102	"713604"	Monter instalacji wodociagowych i kanalizacyjnych	9	0,16
103	"723104"	Mechanik samochodów ciężarowych	9	0,16
104	"933104"	Robotnik magazynowy	9	0,16
105	"241204"	Specjalista do spraw finansów [analityk finansowy]	8	0,15
106	"343102"	Sekretarka medyczna	8	0,15
107	"419104"	Pracownik kancelaryjny	8	0,15
108	"713603"	Monter instalacji wentylacyjnych i klimatyzacyjnych	8	0,15
109	"714201"	Lakiernik samochodowy	8	0,15



MIEJSKI URZĄD PRACY

w KIELCACH
ul. Szymanowskiego 6
www.mup.kielce.pl

tel. 041-340-60-71 fax: 041-340-60-80 e-mail : kancelaria@mup.kielce.pl

110	"723304"	Mechanik maszyn i urządzeń przemysłowych	8	0,15
111	"734103"	Drukarz	8	0,15
112	"214101"	Architekt	7	0,13
113	"221102"	Biolog	7	0,13
114	"223401"	Farmaceuta – farmacja apteczna	7	0,13
115	"241922"	Specjalista do spraw projektów/programów unijnych	7	0,13
116	"244505"	Wychowawca w jednostkach penitencjarnych	7	0,13
117	"247901"	Specjalista administracji publicznej	7	0,13
118	"315101"	Inspektor budowlany	7	0,13
119	"322402"	Technik fizjoterapii	7	0,13
120	"341901"	Asystent bankowości	7	0,13
121	"342204"	Spedytor [zawód szkolny: Technik spedytor]	7	0,13
122	"421403"	Windykator	7	0,13
123	"422103"	Pracownik biura podróży	7	0,13
124	"713201"	Glazurnik	7	0,13
125	"722304"	Tokarz	7	0,13
126	"811102"	Operator koparek i zwalowarek	7	0,13
127	"212202"	Statystyk	6	0,11
128	"213201"	Programista	6	0,11
129	"214903"	Inżynier automatyki i robotyki	6	0,11
130	"221303"	Fizyk medyczny	6	0,11
131	"222108"	Specjalista ochrony środowiska	6	0,11
132	"241401"	Pośrednik w obrocie nieruchomościami	6	0,11
133	"341902"	Asystent ekonomiczny [zawód szkolny: Technik ekonomista]	6	0,11
134	"347101"	Florysta	6	0,11
135	"347601"	Animator kultury	6	0,11
136	"713601"	Monter instalacji centralnego ogrzewania i ciepłej wody	6	0,11
137	"714101"	Malarz budowlany	6	0,11
138	"742302"	Pilarz	6	0,11
139	"914202"	Operator myjni	6	0,11
140	"224101"	Pielęgniarka	5	0,09
141	"232107"	Nauczyciel informatyki / technologii informacyjnej	5	0,09
142	"241915"	Specjalista do spraw organizacji usług gastronomicznych, hotelarskich i turystycznych	5	0,09
143	"245207"	Projektant wzornictwa przemysłowego	5	0,09
144	"311101"	Laborant chemiczny	5	0,09
145	"315201"	Diagnosta samochodowy	5	0,09
146	"343104"	Sekretarz asystent	5	0,09
147	"343190"	Pozostali pracownicy administracyjni, sekretarze i pokrewni	5	0,09
148	"712401"	Brukarz	5	0,09
149	"712903"	Monter konstrukcji budowlanych	5	0,09
150	"713990"	Pozostali robotnicy budowlani robót wykończeniowych i pokrewni gdzie indziej niesklasyfikowani	5	0,09



MIEJSKI URZĄD PRACY

w KIELCACH
ul. Szymanowskiego 6
www.mup.kielce.pl

tel. 041-340-60-71 fax: 041-340-60-80 e-mail : kancelaria@mup.kielce.pl

151	"721290"	Pozostali spawacze i pokrewni	5	0,09
152	"814302"	Operator maszyny papierniczej	5	0,09
153	"823104"	Wulkanizator	5	0,09
154	"833308"	Operator suwnic [suwnicowy]	5	0,09
155	"913203"	Pokojowa [w hotelu]	5	0,09
156	"915201"	Bileter	5	0,09
157	"214204"	Inżynier budowy dróg	4	0,07
158	"223301"	Lekarz weterynarii	4	0,07
159	"233108"	Nauczyciel nauczania początkowego	4	0,07
160	"242901"	Asystent prawny	4	0,07
161	"247104"	Inspektor pracy	4	0,07
162	"313113"	Realizator dźwięku	4	0,07
163	"315290"	Pozostali inspektorzy bezpieczeństwa pracy, kontrolerzy jakości wyrobów i pokrewni	4	0,07
164	"322502"	Laborant weterynaryjny	4	0,07
165	"341401"	Organizator obsługi turystycznej [zawód szkolny: Technik obsługi turystycznej]	4	0,07
166	"342205"	Technik logistyk	4	0,07
167	"344901"	Inspektor kontroli handlu i usług	4	0,07
168	"347104"	Stylista	4	0,07
169	"411401"	Maszynistka	4	0,07
170	"513202"	Pomoc dentystyczna	4	0,07
171	"522106"	Księgarz [zawód szkolny: Technik księgarstwa]	4	0,07
172	"522108"	Sprzedawca w stacji paliw	4	0,07
173	"722206"	Ślusarz narzędziowy	4	0,07
174	"828790"	Pozostali monterzy wyrobów złożonych	4	0,07
175	"833202"	Operator maszyn drogowych [zawód szkolny: Mechanik maszyn i urządzeń drogowych]	4	0,07
176	"833204"	Operator sprzętu do robót ziemnych	4	0,07
177	"913303"	Prasowaczka [ręczna]	4	0,07
178	"932103"	Pakowacz	4	0,07
179	"932105"	Robotnik przy myciu części i zespołów	4	0,07
180	"933102"	Ładowacz	4	0,07
181	"121102"	Dyrektor wykonawczy	3	0,05
182	"122301"	Kierownik wewnętrznej jednostki działalności podstawowej w budownictwie	3	0,05
183	"123201"	Kierownik działu osobowego i działów pokrewnych	3	0,05
184	"211403"	Geolog	3	0,05
185	"213901"	Administrator sieci informatycznej	3	0,05
186	"223206"	Lekarz dentysta – protetyka stomatologiczna	3	0,05
187	"232108"	Nauczyciel języka obcego	3	0,05
188	"235901"	Nauczyciel bibliotekarz	3	0,05
189	"241203"	Specjalista bankowości	3	0,05
190	"244401"	Psycholog	3	0,05
191	"321206"	Technik ogrodnik	3	0,05



MIEJSKI URZĄD PRACY

w KIELCACH
ul. Szymanowskiego 6
www.mup.kielce.pl

tel. 041-340-60-71 fax: 041-340-60-80 e-mail : kancelaria@mup.kielce.pl

192	"321402"	Technik żywienia i gospodarstwa domowego	3	0,05
193	"322303"	Technik dentystyczny	3	0,05
194	"344290"	Pozostali urzędnicy do spraw podatków	3	0,05
195	"421201"	Kasjer bankowy	3	0,05
196	"421202"	Kasjer walutowy	3	0,05
197	"422104"	Pracownik informacji turystycznej	3	0,05
198	"513290"	Pozostały pomocniczy personel medyczny	3	0,05
199	"721203"	Spawacz ręczny łukiem elektrycznym	3	0,05
200	"721304"	Blacharz budowlany	3	0,05
201	"721402"	Monter konstrukcji aluminiowych	3	0,05
202	"724103"	Elektromechanik sprzętu gospodarstwa domowego	3	0,05
203	"724203"	Elektromonter maszyn elektrycznych	3	0,05
204	"743305"	Modystka	3	0,05
205	"812201"	Operator maszyn i urządzeń do obróbki plastycznej	3	0,05
206	"815390"	Pozostali operatorzy urządzeń filtrujących i oddzielających	3	0,05
207	"829190"	Pozostali operatorzy maszyn gdzie indziej niesklasyfikowani	3	0,05
208	"832201"	Kierowca autobusu	3	0,05
209	"915202"	Dozorca	3	0,05
210	"121101"	Dyrektor generalny	2	0,04
211	"122401"	Kierownik wewnętrznej jednostki działalności podstawowej w handlu hurtowym i detalicznym	2	0,04
212	"122901"	Kierownik wewnętrznej jednostki działalności podstawowej gdzie indziej niesklasyfikowany	2	0,04
213	"123101"	Kierownik działu finansowego i administracyjnego	2	0,04
214	"123401"	Kierownik działu reklamy, promocji i działów pokrewnych	2	0,04
215	"123501"	Kierownik działu zaopatrzenia i dystrybucji	2	0,04
216	"131501"	Kierownik małego przedsiębiorstwa w gastronomii, hotelarstwie i turystyce	2	0,04
217	"213104"	Inżynier systemów komputerowych	2	0,04
218	"213105"	Projektant systemów komputerowych	2	0,04
219	"213990"	Pozostali informatycy gdzie indziej niesklasyfikowani	2	0,04
220	"214207"	Inżynier inżynierii środowiska – gospodarka wodna i hydrologia	2	0,04
221	"214290"	Pozostali inżynierowie budownictwa i inżynierii środowiska	2	0,04
222	"214301"	Inżynier elektryk	2	0,04
223	"214501"	Inżynier mechanik – maszyny i urządzenia do obróbki metali	2	0,04
224	"214503"	Inżynier mechanik – maszyny i urządzenia przemysłowe	2	0,04
225	"214590"	Pozostali inżynierowie mechanicy	2	0,04
226	"223904"	Logopeda	2	0,04
227	"223909"	Specjalista terapii uzależnień	2	0,04
228	"232109"	Nauczyciel języka polskiego	2	0,04
229	"232110"	Nauczyciel matematyki	2	0,04
230	"234101"	Nauczyciel głuchych i niedosłyszących [surdopedagog]	2	0,04



MIEJSKI URZĄD PRACY

w KIELCACH
ul. Szymanowskiego 6
www.mup.kielce.pl

tel. 041-340-60-71 fax: 041-340-60-80 e-mail : kancelaria@mup.kielce.pl

231	"235102"	Nauczyciel instruktor	2	0,04
232	"241205"	Specjalista do spraw rachunkowości	2	0,04
233	"241206"	Specjalista do spraw ubezpieczeń majątkowych i osobowych	2	0,04
234	"241302"	Doradca personalny	2	0,04
235	"241303"	Doradca zawodowy	2	0,04
236	"241304"	Specjalista do spraw rekrutacji pracowników	2	0,04
237	"241305"	Specjalista do spraw rozwoju zawodowego	2	0,04
238	"241490"	Pozostali specjaliści do spraw rynku nieruchomości	2	0,04
239	"241910"	Specjalista analizy rynku	2	0,04
240	"241911"	Specjalista do spraw konsultingu	2	0,04
241	"241916"	Specjalista do spraw public relations	2	0,04
242	"241990"	Pozostali specjaliści do spraw ekonomicznych i zarządzania gdzie indziej niesklasyfikowani	2	0,04
243	"243201"	Bibliotekoznawca	2	0,04
244	"244103"	Kulturoznawca	2	0,04
245	"244202"	Historyk	2	0,04
246	"244204"	Politolog	2	0,04
247	"244301"	Filolog – filologia klasyczna	2	0,04
248	"245190"	Pozostali literaci, dziennikarze i pokrewni	2	0,04
249	"247103"	Inspektor ochrony danych osobowych	2	0,04
250	"247190"	Pozostali kontrolerzy i inspektorzy administracji publicznej	2	0,04
251	"311103"	Technik analityk	2	0,04
252	"311210"	Technik urządzeń sanitarnych	2	0,04
253	"311390"	Pozostali technicy elektrycy	2	0,04
254	"311403"	Technik mechatronik	2	0,04
255	"312101"	Konserwator systemów komputerowych i sieci	2	0,04
256	"312202"	Technik teleinformatyk	2	0,04
257	"313104"	Fotograf	2	0,04
258	"315105"	Inspektor budowy dróg	2	0,04
259	"315204"	Inspektor ochrony środowiska	2	0,04
260	"315206"	Kontroler jakości wyrobów - artykuły przemysłowe	2	0,04
261	"321401"	Dietetyk	2	0,04
262	"322503"	Technik weterynarii	2	0,04
263	"341102"	Doradca inwestycyjny	2	0,04
264	"341490"	Pozostali organizatorzy turystyki i pokrewni	2	0,04
265	"341590"	Pozostali agenci do spraw sprzedaży [handlowcy]	2	0,04
266	"343103"	Sekretarka notarialna	2	0,04
267	"344990"	Pozostali urzędnicy do spraw podatków, cel i pokrewni gdzie indziej niesklasyfikowani	2	0,04
268	"347504"	Instruktor rekreacji ruchowej	2	0,04
269	"347507"	Menedżer sportu	2	0,04
270	"347510"	Trener sportowy	2	0,04
271	"348102"	Asystent archiwalny [zawód szkolny: Technik archiwista]	2	0,04



MIEJSKI URZĄD PRACY

w KIELCACH
ul. Szymanowskiego 6
www.mup.kielce.pl

tel. 041-340-60-71 fax: 041-340-60-80 e-mail : kancelaria@mup.kielce.pl

272	"412102"	Asystent rachunkowości [zawód szkolny: Technik rachunkowości]	2	0,04
273	"413301"	Dyspozytor transportu samochodowego	2	0,04
274	"414104"	Kurier	2	0,04
275	"414203"	Korektor składu	2	0,04
276	"419102"	Pracownik do spraw ewidencji ludności	2	0,04
277	"421103"	Kasjer w przedsiębiorstwie	2	0,04
278	"512103"	Intendent	2	0,04
279	"512203"	Szef kuchni [kuchmistrz]	2	0,04
280	"515905"	Ratownik wodny	2	0,04
281	"522104"	Ekspedient w punkcie usługowym	2	0,04
282	"631102"	Robotnik leśny	2	0,04
283	"712201"	Betoniarz	2	0,04
284	"712990"	Pozostali robotnicy budowlani robót stanu surowego i pokrewni gdzie indziej niesklasyfikowani	2	0,04
285	"713502"	Monter żaluzji	2	0,04
286	"713690"	Pozostali monterzy instalacji i urządzeń sanitarnych	2	0,04
287	"714103"	Malarz – tapeciarz	2	0,04
288	"722101"	Hartownik	2	0,04
289	"722301"	Frezer	2	0,04
290	"722390"	Pozostali ustawiacze-operatorzy obrabiarek skrawających do metali	2	0,04
291	"741103"	Rozbieracz-wykrawacz	2	0,04
292	"741190"	Pozostali masarze, robotnicy w przetwórstwie ryb i pokrewni	2	0,04
293	"743501"	Krojczy	2	0,04
294	"744305"	Szewc naprawiacz	2	0,04
295	"812190"	Pozostali operatorzy maszyn i urządzeń metalurgicznych	2	0,04
296	"815202"	Operator urządzeń do produkcji cementu	2	0,04
297	"816204"	Palacz kotłów c.o. gazowych	2	0,04
298	"816302"	Maszynista chłodni	2	0,04
299	"821206"	Operator urządzeń wytwórczych mieszanek betonowych	2	0,04
300	"827101"	Operator urządzeń przetwórstwa drobiu	2	0,04
301	"915204"	Portier	2	0,04
302	"916201"	Robotnik placowy	2	0,04
303	"121203"	Zastępca dyrektora/prezesa do spraw marketingu i dystrybucji	1	0,02
304	"122201"	Kierownik wewnętrznej jednostki działalności podstawowej w przemyśle przetwórczym	1	0,02
305	"123601"	Kierownik działu informatyki	1	0,02
306	"123901"	Kierownik wewnętrznej jednostki organizacyjnej gdzie indziej niesklasyfikowany	1	0,02
307	"211402"	Geograf	1	0,02
308	"211404"	Oceanolog	1	0,02
309	"213101"	Administrator baz danych	1	0,02
310	"213202"	Projektant stron internetowych [webmaster]	1	0,02



MIEJSKI URZĄD PRACY

w KIELCACH
ul. Szymanowskiego 6
www.mup.kielce.pl

tel. 041-340-60-71 fax: 041-340-60-80 e-mail : kancelaria@mup.kielce.pl

311	"213902"	Inspektor bezpieczeństwa systemów teleinformatycznych	1	0,02
312	"214102"	Architekt krajobrazu	1	0,02
313	"214103"	Architekt wnętrz	1	0,02
314	"214202"	Inżynier budownictwa – budowe i drogi wodne	1	0,02
315	"214208"	Inżynier inżynierii środowiska – instalacje sanitarne	1	0,02
316	"214210"	Inżynier inżynierii środowiska - oczyszczanie miast i gospodarka odpadami	1	0,02
317	"214211"	Inżynier inżynierii środowiska – systemy wodociągowe i kanalizacyjne	1	0,02
318	"214401"	Inżynier elektronik	1	0,02
319	"214506"	Inżynier mechanik – technologia mechaniczna	1	0,02
320	"214508"	Inżynier spawalnik	1	0,02
321	"214705"	Inżynier hutnik	1	0,02
322	"214890"	Pozostali inżynierowie geodeci i kartografowie	1	0,02
323	"214902"	Inspektor dozoru technicznego	1	0,02
324	"214906"	Specjalista kontroli jakości	1	0,02
325	"214908"	Inżynier organizacji i planowania produkcji	1	0,02
326	"214909"	Inżynier poligraf	1	0,02
327	"214917"	Inżynier transportu [logistik]	1	0,02
328	"214923"	Specjalista bezpieczeństwa i higieny pracy	1	0,02
329	"214990"	Pozostali inżynierowie i pokrewni gdzie indziej niesklasyfikowani	1	0,02
330	"221105"	Mikrobiolog	1	0,02
331	"221201"	Biotechnolog	1	0,02
332	"222202"	Inżynier technologii żywności	1	0,02
333	"223105"	Lekarz – balneologia i medycyna fizykalna	1	0,02
334	"223156"	Lekarz – rehabilitacja medyczna	1	0,02
335	"223901"	Diagnosta laboratoryjny	1	0,02
336	"232101"	Nauczyciel biologii	1	0,02
337	"232105"	Nauczyciel geografii	1	0,02
338	"232106"	Nauczyciel historii	1	0,02
339	"232112"	Nauczyciel plastyki	1	0,02
340	"232117"	Nauczyciel przedmiotów zawodowych technicznych	1	0,02
341	"232123"	Nauczyciel wychowania fizycznego	1	0,02
342	"233110"	Nauczyciel przyrody w szkole podstawowej	1	0,02
343	"233112"	Nauczyciel techniki w szkole podstawowej	1	0,02
344	"235190"	Pozostali specjaliści metod nauczania	1	0,02
345	"235905"	Nauczyciel – specjalista terapii pedagogicznej	1	0,02
346	"241101"	Ekonometryk	1	0,02
347	"241201"	Biegły rewident	1	0,02
348	"241207"	Specjalista do spraw ubezpieczeń społecznych	1	0,02
349	"241290"	Pozostali specjaliści do spraw finansowych	1	0,02
350	"241306"	Specjalista do spraw wynagrodzeń	1	0,02
351	"241904"	Kontroler wewnętrzny	1	0,02
352	"241914"	Specjalista do spraw organizacji i rozwoju transportu	1	0,02



MIEJSKI URZĄD PRACY

w KIELCACH
ul. Szymanowskiego 6
www.mup.kielce.pl

tel. 041-340-60-71 fax: 041-340-60-80 e-mail : kancelaria@mup.kielce.pl

353	"241923"	Specjalista do spraw zamówień publicznych	1	0,02
354	"242103"	Radca prawny	1	0,02
355	"242990"	Pozostali prawnicy gdzie indziej niesklasyfikowani	1	0,02
356	"243202"	Specjalista informacji naukowej, technicznej i ekonomicznej	1	0,02
357	"244105"	Socjolog	1	0,02
358	"244306"	Tłumacz tekstów	1	0,02
359	"245401"	Choreograf	1	0,02
360	"247902"	Specjalista do spraw integracji europejskiej	1	0,02
361	"247990"	Pozostali specjaliści administracji publicznej gdzie indziej niesklasyfikowani	1	0,02
362	"311290"	Pozostali technicy budownictwa, ochrony środowiska i pokrewni	1	0,02
363	"311402"	Technik telekomunikacji	1	0,02
364	"311909"	Technik poligraf	1	0,02
365	"311990"	Pozostali technicy gdzie indziej niesklasyfikowani	1	0,02
366	"313111"	Operator dźwięku	1	0,02
367	"313112"	Operator kamery	1	0,02
368	"313114"	Realizator filmu wideo [videofilmowiec]	1	0,02
369	"314304"	Obserwator pokładowy prób w locie	1	0,02
370	"314305"	Operator pokładowych urządzeń specjalnych	1	0,02
371	"315104"	Technik pożarnictwa	1	0,02
372	"315205"	Inspektor transportu drogowego	1	0,02
373	"321101"	Technik analityki medycznej	1	0,02
374	"321390"	Pozostali technicy technologii żywności	1	0,02
375	"322101"	Higienistka szkolna	1	0,02
376	"322302"	Higienistka stomatologiczna	1	0,02
377	"322904"	Protetyk słuchu	1	0,02
378	"331104"	Instruktor tańca	1	0,02
379	"341402"	Organizator usług cateringowych	1	0,02
380	"341990"	Pozostali pracownicy do spraw finansowych i handlowych gdzie indziej niesklasyfikowani	1	0,02
381	"342190"	Pozostali pośrednicy handlowi	1	0,02
382	"342903"	Organizator imprez sportowych	1	0,02
383	"343107"	Sekretarz sądowy	1	0,02
384	"344301"	Urzędnik ubezpieczeń społecznych	1	0,02
385	"347190"	Pozostali plastycy i pokrewni	1	0,02
386	"347702"	Kierownik planu	1	0,02
387	"347790"	Pozostali asystenci do spraw organizacji produkcji filmowej i telewizyjnej	1	0,02
388	"413102"	Inwentaryzator	1	0,02
389	"421190"	Pozostali kasjerzy i sprzedawcy biletów	1	0,02
390	"421203"	Kontroler rozliczeń pieniężnych	1	0,02
391	"421301"	Asystent usług pocztowych	1	0,02
392	"422290"	Pozostali recepcjoniści i rejestratorzy	1	0,02
393	"511304"	Przewodnik turystyczny terenowy	1	0,02



MIEJSKI URZĄD PRACY

w KIELCACH
ul. Szymanowskiego 6
www.mup.kielce.pl

tel. 041-340-60-71 fax: 041-340-60-80 e-mail : kancelaria@mup.kielce.pl

394	"513201"	Asystentka pielęgniarska	1	0,02
395	"522101"	Antykwarium	1	0,02
396	"613101"	Rolnik produkcji roślinnej i zwierzęcej [zawód szkolny: Rolnik]	1	0,02
397	"621201"	Ogrodnik terenów zieleni	1	0,02
398	"712202"	Betoniarz zbrojarz	1	0,02
399	"712901"	Konserwator budynków	1	0,02
400	"712902"	Montażysta dekoracji	1	0,02
401	"713202"	Parkieciarz	1	0,02
402	"713401"	Monter izolacji budowlanych	1	0,02
403	"713602"	Monter instalacji gazowych	1	0,02
404	"714102"	Malarz konstrukcji i wyrobów metalowych	1	0,02
405	"721403"	Monter konstrukcji stalowych	1	0,02
406	"723308"	Mechanik urządzeń dźwignicowych [konserwator]	1	0,02
407	"724201"	Elektromonter [elektryk] zakładowy	1	0,02
408	"724290"	Pozostali elektromonterzy	1	0,02
409	"725104"	Monter elektronik - elektroniczny sprzęt sygnalizacyjny i systemy sygnalizacyjne	1	0,02
410	"725201"	Monter instalacji i urządzeń telekomunikacyjnych [telemonter]	1	0,02
411	"731304"	Szlifierz kamieni szlachetnych i ozdobnych	1	0,02
412	"733103"	Rzeźbiarz w drewnie	1	0,02
413	"733104"	Wytwórca galanterii	1	0,02
414	"734102"	Operator fotoskładu	1	0,02
415	"734305"	Montażysta reprodukcyjny	1	0,02
416	"734601"	Drukarz sitodrukowy	1	0,02
417	"741101"	Garmażer	1	0,02
418	"741290"	Pozostali piekarze, cukiernicy i pokrewni	1	0,02
419	"742390"	Pozostali ustawiacze-operatorzy maszyn do obróbki drewna i pokrewni	1	0,02
420	"743502"	Konstruktor odzieży	1	0,02
421	"743690"	Pozostałe szwaczki, hafciarki i pokrewni	1	0,02
422	"812105"	Piecowy pieca łukowego	1	0,02
423	"812202"	Operator maszyn i urządzeń odlewniczych	1	0,02
424	"812301"	Operator agregatów do obróbki cieplnej	1	0,02
425	"813203"	Operator urządzeń do formowania wyrobów sylikatowych	1	0,02
426	"814102"	Operator pilarek do pozyskiwania tarcicy	1	0,02
427	"816107"	Maszynista urządzeń ciepłowniczych elektrowni	1	0,02
428	"821104"	Operator maszyn do produkcji wyrobów z drutu, lin, siatek i kabli	1	0,02
429	"821107"	Operator obrabiarek sterowanych numerycznie	1	0,02
430	"821110"	Operator zgrzewarek	1	0,02
431	"822990"	Pozostali operatorzy maszyn i urządzeń do produkcji wyrobów chemicznych gdzie indziej niesklasyfikowani	1	0,02
432	"823103"	Operator urządzeń przetwórstwa surowców gumowych	1	0,02
433	"823204"	Operator urządzeń do cięcia folii i płyt	1	0,02



MIEJSKI URZĄD PRACY

w KIELCACH
ul. Szymanowskiego 6
www.mup.kielce.pl

tel. 041-340-60-71 fax: 041-340-60-80 e-mail : kancelaria@mup.kielce.pl

434	"824190"	Pozostali operatorzy maszyn do produkcji wyrobów z drewna	1	0,02
435	"825302"	Operator maszyn do produkcji opakowań z papieru i tektury	1	0,02
436	"826402"	Operator urządzeń do prania, prasowania i chemicznego czyszczenia tekstyliów	1	0,02
437	"826490"	Pozostali operatorzy maszyn wykończalniczych wyrobów włókienniczych i pokrewni	1	0,02
438	"826501"	Operator agregatów natryskowych	1	0,02
439	"827490"	Pozostali operatorzy maszyn i urządzeń do produkcji wyrobów piekarniczych i cukierniczych oraz koncentratów spożywczych	1	0,02
440	"828114"	Monter urządzeń chłodniczych i gastronomicznych	1	0,02
441	"828501"	Monter mebli	1	0,02
442	"828590"	Pozostali monterzy wyrobów z drewna	1	0,02
443	"832301"	Kierowca ciągnika siodłowego	1	0,02
444	"833311"	Operator wieżowy przenośnika taśmowego	1	0,02
445	"833312"	Operator wywrotnic wagonowych	1	0,02
446	"833313"	Operator żurawia jezdniowego	1	0,02
447	"913205"	Pomoc laboratoryjna	1	0,02
448	"915203"	Parkingowy	1	0,02
449	"915206"	Woźny	1	0,02
450	"932190"	Pozostali robotnicy przy pracach prostych w przemyśle	1	0,02
ogółem:			5510	100,00

Opracowanie własne na podstawie statystyk MUP Kielce i tablicy T-II/P-3



MIEJSKI URZĄD PRACY

w KIELCACH
ul. Szymanowskiego 6
www.mup.kielce.pl

tel. 041-340-60-71 fax: 041-340-60-80 e-mail : kancelaria@mup.kielce.pl

V. *Analiza zawodów deficytowych, w równowadze i nadwyżkowych*

5.1 Zawody deficytowe

Jedną z kluczowych części raportu o charakterze diagnostycznym jest analiza pojawiających się na lokalnym rynku pracy zawodów deficytowych, w równowadze i nadwyżkowych.

Podstawą do określenia, czy zawód jest deficytowy, w równowadze bądź nadwyżkowy jest analiza napływu ofert pracy oraz napływu bezrobotnych w analizowanym okresie. Jeżeli stosunek średniomiesięcznego napływu ofert pracy do średniomiesięcznego napływu osób do bezrobocia w danym zawodzie i czasookresie jest większy od 1,1 ($W > 1,1$), wówczas mamy do czynienia z zawodami **deficytowymi** – do Urzędu Pracy wpływa więcej ofert pracy w danym zawodzie niż rejestruje się osób bezrobotnych.

W poniższej tabeli przedstawiono wszystkie zawody deficytowe (z pominięciem zawodów MAX deficytowych – zgodnie z przyjętymi zaleceniami metodologicznymi) zidentyfikowane na lokalnym rynku pracy Miasta Kielce na podstawie zastanych danych statystycznych. Im wyższy wskaźnik deficytu „W”, tym – zgodnie z danymi statystycznymi – większe szanse osób reprezentujących te zawody na podjęcie zatrudnienia na lokalnym rynku pracy.

Jednakże na uwadze należy mieć fakt, że w przypadku części zawodów znaczne wskaźniki deficytowości wynikają z podejmowanych przez Miejski Urząd Pracy działań związanych z aktywizacją lokalnego rynku pracy (np. staże, przygotowanie zawodowe dorosłych, prace społecznie użyteczne). Gdyby nie działania publicznych służb zatrudnienia deficyty w tych zawodach nie wystąpiłyby. Poza tym, część z tych ofert przeznaczona jest dla jedynie wąskiej grupy bezrobotnych (np. określonych w art. 49 Ustawy o promocji zatrudnienia i instytucjach rynku pracy).

Tabela 5. Ranking zawodów deficytowych w Mieście Kielce w 2009 r. wg wskaźnika intensywności deficytu (podział wg zawodów kodu sześciocyfrowego).

Lp	Kod zawodu	Nazwa zawodu	Średnia miesięczna liczba ofert pracy zgłoszonych w 2009r.	Średnia miesięczna liczba zarejestrowanych bezrobotnych w 2009r.	Średnia miesięczna nadwyżka (deficyt) podaży siły roboczej w 2009r.	Wskaźnik intensywności nadwyżki (deficytu) zawodów	Wskaźnik
1	"341504"	Telemarketer	3,5833	0,0833	-3,5	43	deficytowy
2	"131301"	Kierownik małego przedsiębiorstwa w budownictwie	2,75	0,0833	-2,6667	33	deficytowy
3	"419190"	Pozostali pracownicy obsługi biurowej gdzie indziej niesklasyfikowani	5,5	0,1667	-5,3333	33	deficytowy
4	"419103"	Pracownik do spraw osobowych	1,1667	0,0833	-1,0833	14	deficytowy
5	"513301"	Opiekunka domowa	0,9167	0,0833	-0,8333	11	deficytowy
6	"346102"	Opiekun w domu pomocy społecznej	1,6667	0,1667	-1,5	10	deficytowy
7	"422202"	Rejestratorka medyczna	1,4167	0,1667	-1,25	8,5	deficytowy
8	"223401"	Farmaceuta – farmacja apteczna	0,5833	0,0833	-0,5	7	deficytowy
9	"315101"	Inspektor budowlany	0,5833	0,0833	-0,5	7	deficytowy
10	"341901"	Asystent bankowości	0,5833	0,0833	-0,5	7	deficytowy
11	"342204"	Spedytor [zawód szkolny: Technik spedytor]	0,5833	0,0833	-0,5	7	deficytowy
12	"825201"	Maszynista maszyn introligatorskich	1,1667	0,1667	-1	7	deficytowy
13	"513102"	Opiekunka dziecięca	1,5833	0,25	-1,3333	6,3333	deficytowy
14	"734502"	Introligator poligraficzny	15,0833	2,4167	-12,6667	6,2414	deficytowy
15	"241401"	Pośrednik w obrocie nieruchomościami	0,5	0,0833	-0,4167	6	deficytowy
16	"347101"	Florysta	0,5	0,0833	-0,4167	6	deficytowy
17	"742302"	Pilarz	0,5	0,0833	-0,4167	6	deficytowy
18	"914103"	Robotnik gospodarczy	14,25	2,5	-11,75	5,7	deficytowy
19	"512301"	Bufetowy [barman]	1,8333	0,3333	-1,5	5,5	deficytowy
20	"712903"	Monter konstrukcji budowlanych	0,4167	0,0833	-0,3333	5	deficytowy
21	"713990"	Pozostali robotnicy budowlani robót wykończeniowych i pokrewni gdzie indziej niesklasyfikowani	0,4167	0,0833	-0,3333	5	deficytowy
22	"721290"	Pozostali spawacze i pokrewni	0,4167	0,0833	-0,3333	5	deficytowy
23	"833308"	Operator suwnic [suwnicowy]	0,4167	0,0833	-0,3333	5	deficytowy
24	"713501"	Monter/składacz okien	1,8333	0,4167	-1,4167	4,4	deficytowy
25	"513202"	Pomoc dentystyczna	0,3333	0,0833	-0,25	4	deficytowy



MIEJSKI URZĄD PRACY

w KIELCACH
ul. Szymanowskiego 6
www.mup.kielce.pl

tel. 041-340-60-71 fax: 041-340-60-80 e-mail : kancelaria@mup.kielce.pl

26	"833202"	Operator maszyn drogowych [zawód szkolny: Mechanik maszyn i urządzeń drogowych]	0,3333	0,0833	-0,25	4	deficytowy
27	"932105"	Robotnik przy myciu części i zespołów	0,3333	0,0833	-0,25	4	deficytowy
28	"343201"	Księgowy [samodzielny]	9,0833	2,5	-6,5833	3,6333	deficytowy
29	"241922"	Specjalista do spraw projektów/programów unijnych	0,5833	0,1667	-0,4167	3,5	deficytowy
30	"422103"	Pracownik biura podróży	0,5833	0,1667	-0,4167	3,5	deficytowy
31	"713201"	Głazurnik	0,5833	0,1667	-0,4167	3,5	deficytowy
32	"811102"	Operator koparek i zwałowarek	0,5833	0,1667	-0,4167	3,5	deficytowy
33	"419101"	Pracownik biurowy [Zawód szkolny: Technik prac biurowych]	50,4167	14,8333	-35,5833	3,3989	deficytowy
34	"422201"	Recepcjonista	3,9167	1,25	-2,6667	3,1333	deficytowy
35	"421102"	Kasjer handlowy	4,4167	1,4167	-3	3,1176	deficytowy
36	"123301"	Kierownik działu marketingu i sprzedaży	1,25	0,4167	-0,8333	3	deficytowy
37	"211403"	Geolog	0,25	0,0833	-0,1667	3	deficytowy
38	"241307"	Specjalista do spraw kadr	1,25	0,4167	-0,8333	3	deficytowy
39	"422104"	Pracownik informacji turystycznej	0,25	0,0833	-0,1667	3	deficytowy
40	"743305"	Modystka	0,25	0,0833	-0,1667	3	Deficytowy

Opracowanie własne na podstawie statystyk MUP Kielce i tablicy T-II/P-4

Zawody deficytowe o wysokim wskaźniku deficytu w Mieście Kielce, w których było jednocześnie najwięcej ofert pracy (przyjęto średnią miesięczną ofert pracy powyżej 5), to przede wszystkim: pracownik biurowy, introligator poligraficzny, księgowy, robotnik gospodarczy, pozostali pracownicy obsługi biurowej.

W przypadku pracownika biurowego oraz pozostałych pracowników obsługi biurowej wysoka liczba ofert pracy wynika z faktu, iż w większości są to oferty subsydiowane, które być może nie pojawiłyby się na rynku lokalnym, gdyby nie środki Fundusz Pracy.

5.2. Zawody w równowadze

Zawodami w równowadze są te, w których do Urzędu Pracy w analizowanym okresie wpływa podobna ilość ofert w stosunku do liczby rejestrujących się bezrobotnych. Jeżeli stosunek średniomiesięcznego napływu ofert pracy do średniomiesięcznego napływu osób do bezrobocia w danym zawodzie i czasookresie zawiera się w granicach od 0,9 od 1,1 ($0,9 \leq W \leq 1,1$), wówczas mamy do czynienia z zawodami **w równowadze** – do Urzędu Pracy wpływa bardzo zbliżona ilość ofert pracy w danym zawodzie w stosunku do rejestrujących się osób bezrobotnych.

Tabela 6. Ranking zawodów w równowadze w Mieście Kielce w 2009 roku wg kodu sześciocyfrowego.

Lp	Kod zawodu	Nazwa zawodu	Średnia miesięczna liczba ofert pracy zgłoszonych w 2009r.	Średnia miesięczna liczba zarejestrowanych bezrobotnych w 2009r.	Średnia miesięczna nadwyżka (deficyt) podaży siły roboczej w 2009r.	Wskaźnik intensywności nadwyżki (deficytu) zawodów	Wskaźnik
1	"121101"	Dyrektor generalny	0,1667	0,1667	0	1	zrównoważony
2	"123101"	Kierownik działu finansowego i administracyjnego	0,1667	0,1667	0	1	zrównoważony
3	"123501"	Kierownik działu zaopatrzenia i dystrybucji	0,1667	0,1667	0	1	zrównoważony
4	"211404"	Oceanolog	0,0833	0,0833	0	1	zrównoważony
5	"213201"	Programista	0,5	0,5	0	1	zrównoważony
6	"214202"	Inżynier budownictwa – budowie i drogi wodne	0,0833	0,0833	0	1	zrównoważony
7	"214508"	Inżynier spawalnik	0,0833	0,0833	0	1	zrównoważony
8	"214705"	Inżynier hutnik	0,0833	0,0833	0	1	zrównoważony
9	"214902"	Inspektor dozoru technicznego	0,0833	0,0833	0	1	zrównoważony
10	"214906"	Specjalista kontroli jakości	0,0833	0,0833	0	1	zrównoważony
11	"221201"	Biotechnolog	0,0833	0,0833	0	1	zrównoważony
12	"241303"	Doradca zawodowy	0,1667	0,1667	0	1	zrównoważony
13	"241904"	Kontroler wewnętrzny	0,0833	0,0833	0	1	zrównoważony
14	"242103"	Radca prawny	0,0833	0,0833	0	1	zrównoważony
15	"243202"	Specjalista informacji naukowej, technicznej i ekonomicznej	0,0833	0,0833	0	1	zrównoważony



MIEJSKI URZĄD PRACY

w KIELCACH
ul. Szymanowskiego 6
www.mup.kielce.pl

tel. 041-340-60-71 fax: 041-340-60-80 e-mail : kancelaria@mup.kielce.pl

16	"245207"	Projektant wzornictwa przemysłowego	0,4167	0,4167	0	1	zrównoważony
17	"341501"	Handlowiec [zawód szkolny: Technik handlowiec]	5,8333	5,8333	0	1	zrównoważony
18	"347190"	Pozostali plastycy i pokrewni	0,0833	0,0833	0	1	zrównoważony
19	"411401"	Maszynistka	0,3333	0,3333	0	1	zrównoważony
20	"421301"	Asystent usług pocztowych	0,0833	0,0833	0	1	zrównoważony
21	"522108"	Sprzedawca w stacji paliw	0,3333	0,3333	0	1	zrównoważony
22	"712902"	Montażysta dekoracji	0,0833	0,0833	0	1	zrównoważony
23	"713202"	Parkieciarz	0,0833	0,0833	0	1	zrównoważony
24	"714102"	Malarz konstrukcji i wyrobów metalowych	0,0833	0,0833	0	1	zrównoważony
25	"721304"	Błacharz budowlany	0,25	0,25	0	1	zrównoważony
26	"733103"	Rzeźbiarz w drewnie	0,0833	0,0833	0	1	zrównoważony
27	"734305"	Montażysta reprodukcyjny	0,0833	0,0833	0	1	zrównoważony
28	"743501"	Krojczy	0,1667	0,1667	0	1	zrównoważony
29	"744305"	Szewc naprawiacz	0,1667	0,1667	0	1	zrównoważony
30	"823103"	Operator urządzeń przetwórstwa surowców gumowych	0,0833	0,0833	0	1	zrównoważony
31	"827490"	Pozostali operatorzy maszyn i urządzeń do produkcji wyrobów piekarniczych i cukierniczych oraz koncentratów spożywczych	0,0833	0,0833	0	1	zrównoważony
32	"828501"	Monter mebli	0,0833	0,0833	0	1	zrównoważony
33	"833313"	Operator żurawia jezdniowego	0,0833	0,0833	0	1	zrównoważony
34	"913205"	Pomoc laboratoryjna	0,0833	0,0833	0	1	zrównoważony
35	"915203"	Parkingowy	0,0833	0,0833	0	1	zrównoważony

Opracowanie własne na podstawie statystyk MUP Kielce i tablicy T-II/P-4

Wśród 35 zawodów zrównoważonych w Mieście Kielce w 2009 roku istotne są te zawody w równowadze, w których średnia miesięczna liczba ofert pracy była większa bądź równa 1. Jedynym takim zawodem jest handlowiec. W pozostałych przypadkach wskaźnik zrównoważenia jest mało istotny, bowiem średnia miesięczna liczba oferty jak i średnia miesięczna liczba osób zarejestrowanych są poniżej 1.

5.3. Zawody nadwyżkowe

Z kolei zawodami nadwyżkowymi są te, w których do Urzędu Pracy w analizowanym okresie wpływa mniejsza ilość ofert w stosunku do liczby rejestrujących się bezrobotnych. Jeżeli stosunek średniomiesięcznego napływu ofert pracy do średniomiesięcznego napływu osób do bezrobocia w danym zawodzie i czasookresie jest mniejszy od 0,9 ($0,9 < W$), wówczas mamy do czynienia z zawodami **nadwyżkowymi** – do Urzędu Pracy wpływa mniejsza ilość ofert pracy w danym zawodzie w stosunku do rejestrujących się osób bezrobotnych.

Im mniejsza wartość wskaźnika, tym większy poziom nadwyżkowości danego zawodu – czyli zgodnie z danymi statystycznymi osoby reprezentujące te zawody mają większe problemy ze znalezieniem pracy na lokalnym rynku zatrudnienia.

Tabela 7. Ranking zawodów o najwyższym wskaźniku nadwyżki w Mieście Kielce w 2009 roku wg kodu sześciocyfrowego.

Lp	Kod zawodu	Nazwa zawodu	Średnia miesięczna liczba ofert pracy zgłoszonych w 2009r.	Średnia miesięczna liczba zarejestrowanych bezrobotnych w 2009r.	Średnia miesięczna nadwyżka (deficyt) podaży siły roboczej w 2009r.	Wskaźnik intensywności nadwyżki (deficytu) zawodów	Wskaźnik
1	"214908"	Inżynier organizacji i planowania produkcji	0,0833	8,5	8,4167	0,0098	nadwyżka
2	"341902"	Asystent ekonomiczny [zawód szkolny: Technik ekonomista]	0,5	48,5	48	0,0103	nadwyżka
3	"724201"	Elektromonter [elektryk] zakładowy	0,0833	7,8333	7,75	0,0106	nadwyżka
4	"244204"	Politolog	0,1667	13,75	13,5833	0,0121	nadwyżka
5	"311909"	Technik poligraf	0,0833	4,75	4,6667	0,0175	nadwyżka
6	"232106"	Nauczyciel historii	0,0833	4,0833	4	0,0204	nadwyżka
7	"321402"	Technik żywienia i gospodarstwa domowego	0,25	11,3333	11,0833	0,0221	nadwyżka
8	"232105"	Nauczyciel geografii	0,0833	3,5833	3,5	0,0233	nadwyżka
9	"232123"	Nauczyciel wychowania fizycznego	0,0833	3,5833	3,5	0,0233	nadwyżka
10	"712202"	Betoniarz zbrojarz	0,0833	3,4167	3,3333	0,0244	nadwyżka
11	"321390"	Pozostali technicy technologii żywności	0,0833	2,8333	2,75	0,0294	nadwyżka



MIEJSKI URZĄD PRACY

w KIELCACH
ul. Szymanowskiego 6
www.mup.kielce.pl

tel. 041-340-60-71 fax: 041-340-60-80 e-mail : kancelaria@mup.kielce.pl

12	"213104"	Inżynier systemów komputerowych	0,1667	5,5	5,3333	0,0303	nadwyżka
13	"724290"	Pozostali elektromonterzy	0,0833	2,75	2,6667	0,0303	nadwyżka
14	"311502"	Technik mechanik	1,25	40,5833	39,3333	0,0308	nadwyżka
15	"232108"	Nauczyciel języka obcego	0,25	6,9167	6,6667	0,0361	nadwyżka
16	"722304"	Tokarz	0,5833	15,0833	14,5	0,0387	nadwyżka
17	"214506"	Inżynier mechanik – technologia mechaniczna	0,0833	2	1,9167	0,0417	nadwyżka
18	"232101"	Nauczyciel biologii	0,0833	2	1,9167	0,0417	nadwyżka
19	"722301"	Frezer	0,1667	4	3,8333	0,0417	nadwyżka
20	"241915"	Specjalista do spraw organizacji usług gastronomicznych, hotelarskich i turystycznych	0,4167	8,8333	8,4167	0,0472	nadwyżka
21	"241990"	Pozostali specjaliści do spraw ekonomicznych i zarządzania gdzie indziej niesklasyfikowani	0,1667	3,4167	3,25	0,0488	nadwyżka
22	"214210"	Inżynier inżynierii środowiska - oczyszczanie miast i gospodarka odpadami	0,0833	1,6667	1,5833	0,05	nadwyżka
23	"244105"	Socjolog	0,0833	1,6667	1,5833	0,05	nadwyżka
24	"232109"	Nauczyciel języka polskiego	0,1667	3	2,8333	0,0556	nadwyżka
25	"821107"	Operator obrabiarek sterowanych numerycznie	0,0833	1,5	1,4167	0,0556	nadwyżka
26	"214401"	Inżynier elektronik	0,0833	1,4167	1,3333	0,0588	nadwyżka
27	"723304"	Mechanik maszyn i urządzeń przemysłowych	0,6667	11,1667	10,5	0,0597	nadwyżka
28	"232112"	Nauczyciel plastyki	0,0833	1,3333	1,25	0,0625	nadwyżka
29	"311204"	Technik budownictwa	1,0833	16,9167	15,8333	0,064	nadwyżka
30	"243201"	Bibliotekoznawca	0,1667	2,5	2,3333	0,0667	nadwyżka
31	"214301"	Inżynier elektryk	0,1667	2,4167	2,25	0,069	nadwyżka
32	"714103"	Malarz – tapingier	0,1667	2,4167	2,25	0,069	nadwyżka
33	"722204"	Ślusarz	1,8333	26,3333	24,5	0,0696	nadwyżka
34	"233108"	Nauczyciel nauczania początkowego	0,3333	4,75	4,4167	0,0702	nadwyżka
35	"341590"	Pozostali agenci do spraw sprzedaży [handlowcy]	0,1667	2,3333	2,1667	0,0714	nadwyżka
36	"214590"	Pozostali inżynierowie mechanicy	0,1667	2	1,8333	0,0833	nadwyżka
37	"721203"	Spawacz ręczny łukiem elektrycznym	0,25	2,9167	2,6667	0,0857	nadwyżka
38	"214503"	Inżynier mechanik – maszyny i urządzenia przemysłowe	0,1667	1,9167	1,75	0,087	nadwyżka
39	"244202"	Historyk	0,1667	1,8333	1,6667	0,0909	nadwyżka
40	"321101"	Technik analityki medycznej	0,0833	0,9167	0,8333	0,0909	nadwyżka

Opracowanie własne na podstawie statystyk MUP Kielce i tablicy T-II/P-4

Jak wynika z powyższej tabeli zawody nadwyżkowe, w których jest najwięcej bezrobotnych (przyjęto średnią miesięczną liczbę bezrobotnych powyżej 5) przy jednocześnie



MIEJSKI URZĄD PRACY

w KIELCACH
ul. Szymanowskiego 6
www.mup.kielce.pl

tel. 041-340-60-71 fax: 041-340-60-80 e-mail : kancelaria@mup.kielce.pl

bardzo niskiej średniej miesięcznej liczbie ofert pracy w Mieście Kielce w 2009 roku to przede wszystkim: asystent ekonomiczny, technik mechanik, ślusarz, technik budownictwa, tokarz, politolog, technik żywienia i gospodarstwa domowego, mechanik maszyn i urządzeń przemysłowych, specjalista ds. organizacji usług gastronomicznych, hotelarskich i turystycznych, inżynier organizacji i planowania produkcji, elektromonter, nauczyciel języka obcego, inżynier systemów komputerowych. Tabela nie ujmuje zawodów, na które nie wpłynęła żadna oferta pracy.

VI. Wnioski i zakończenie

Analizując 2009 roku pod względem ilości zarejestrowanych osób zauważamy wzrost stopy bezrobocia zarówno w odniesieniu do stanu na koniec I półrocza 2009 roku jak i stanu w końcu ubiegłego roku. W każdej kategorii osób będących w szczególnej sytuacji na rynku pracy (art. 49 Ustawy) odnotowano wzrost liczby zarejestrowanych osób bezrobotnych. Problemem w dalszym ciągu pozostaje kwestia bezrobocia osób długotrwale bezrobotnych, których populacja wśród ogółu zarejestrowanych osób wyniosła 47,34%. Na taki stan rzeczy mają wpływ różne czynniki wśród, których należy wymienić: brak, bądź niedopasowanie posiadanych umiejętności i kwalifikacji do wymogów stawianych przez pracodawców, dezaktualizacja nabytej wiedzy i umiejętności oraz sytuacja rodzinna uniemożliwiająca bądź ograniczająca dyspozycyjność.

Biorąc pod uwagę strukturę bezrobotnych ze względu na posiadane wykształcenie zauważamy, że największą grupę stanowią bezrobotni legitymujący się wykształceniem policealnym i średnim zawodowym, w dalszej kolejności osoby z wykształceniem zasadniczym zawodowym, gimnazjalnym i poniżej, następnie osoby legitymujące się wyższym wykształceniem i ogólnokształcącym.

Deficyt siły roboczej utrzymuje się wśród branż: pracownik biurowy, introligator poligraficzny, księgowy, robotnik gospodarczy, pozostali pracownicy obsługi biurowej. Można to zaobserwować po ilości zgłaszanych wolnych miejsc pracy. Przy czym w przypadku pracownika biurowego wysoka liczba ofert pracy wynika z faktu, iż w większości są to oferty subsydiowane. Okres wiosenno/letni sprzyja pracom w budownictwie stąd też



MIEJSKI URZĄD PRACY

w KIELCACH
ul. Szymanowskiego 6
www.mup.kielce.pl

tel. 041-340-60-71 fax: 041-340-60-80 e-mail : kancelaria@mup.kielce.pl

większość zawodów związanych pośrednio i bezpośrednio z branżą budowlaną występuje jako zawody deficytowe w zaprezentowanych tabelach.

Struktura zarejestrowanych osób bezrobotnych wskazuje na konieczność szczególnej aktywizacji osób nie posiadających uprawnień i kwalifikacji zawodowych oraz osób długotrwale bezrobotnych stanowiących największą grupę zarejestrowanych bezrobotnych.

UWAGA DO OSÓB KORZYSTAJĄCYCH Z NINIEJSZEGO RAPORTU!

Szanowni Państwo,

Przedstawiony został Państwu raport za 2009 rok, który ma charakter diagnostyczny. Raport przedstawia aktualne zjawiska zachodzące na rynku pracy oraz ich krótkookresową prognozę. Dlatego też przedstawione informacje należy przyjmować z pewną rezerwą i łączyć je z własnymi obserwacjami rynku pracy oraz zmieniającą się sytuacją gospodarczą regionu.

Raport nie jest jeszcze pełnym sprawozdaniem z uwagi na brak danych dotyczących popytu na pracę oraz danych o absolwentach szkół wyższych. Z uwagi na to, że dane z badania popytu na pracę za 2009r. będą dostępne dopiero w czerwcu 2010r., natomiast dane o szkołach wyższych za rok akademicki 2008/2009 będą publikowane przez GUS dopiero pod koniec kwietnia br., dlatego też termin sporządzenia drugiej części raportu za 2009 rok został ustalony przez MPiPS na przełom lipca i sierpnia 2010 r.

Niniejsze sprawozdanie nie jest i nie powinno być jedynym źródłem informacji do podejmowania decyzji w zakresie ustalania kierunków kształcenia i szkolenia przyszłej kadry dla pracodawców, czy też podejmowania decyzji o wyborze kierunku kształcenia przez młodych absolwentów szkół gimnazjalnych.

Z-CIA MENEDŻERKA WYDZIAŁU
Informatyki i Analizy
Anna Suder
mgr Anna Suder

w.o. DYREKTOR
Halina Czerniak
mgr Halina Czerniak



MIEJSKI URZĄD PRACY

w KIELCACH
ul. Szymanowskiego 6
www.mup.kielce.pl

tel. 041-340-60-71 fax: 041-340-60-80 e-mail : kancelaria@mup.kielce.pl

VII. Spis tabel i wykresów

- Wykres 1.** *Liczba osób bezrobotnych zarejestrowanych w MUP Kielce w okresie od stycznia 2003 do grudnia 2009 roku.*
- Wykres 2.** *Struktura bezrobotnych według poziomu wykształcenia (stan na 31.12.2009 roku).*
- Wykres 3.** *Zarejestrowani bezrobotni wg 10 wielkich grup zawodowych.*
- Tabela 1.** *Zawody o największej liczbie bezrobotnych oraz poziom wskaźnika długotrwałego bezrobocia w Mieście Kielce w 2009 roku.*
- Tabela 2.** *Napływ osób bezrobotnych w Mieście Kielce w 2009 roku.*
- Tabela 3.** *Bezrobotni wg rodzaju działalności ostatniego miejsca pracy oraz oferty pracy w Mieście Kielce w 2009 roku.*
- Tabela 4.** *Ranking zawodów, w których zostały złożone ofert pracy w 2009r.*
- Tabela 5.** *Ranking zawodów deficytowych w Mieście Kielce w 2009 r. wg wskaźnika intensywności deficytu (podział wg zawodów kodu sześciocyfrowego).*
- Tabela 6.** *Ranking zawodów w równowadze w Mieście Kielce w 2009 roku wg kodu sześciocyfrowego.*
- Tabela 7.** *Ranking zawodów o najwyższym wskaźniku nadwyżki w Mieście Kielce w roku wg kodu sześciocyfrowego.*